

IJ00018

Ex.2

GOVERNO DO ESTADO DO ESPÍRITO SANTO
COORDENAÇÃO ESTADUAL DO PLANEJAMENTO
INSTITUTO JONES DOS SANTOS NEVES

CARTOGRAFIA BÁSICA DO ESPÍRITO SANTO
MANUAL DE MONTAGEM DAS CARTAS MUNICIPAIS A
PARTIR DA CARTA DO BRASIL: IBGE
ESCALA 1:100.000 E 1:50.000

NOVEMBRO/1981

IJ00018
5381/1982
Ex.2



576.098/5.2
59C
8381/82
Ex. 2
8700018



CARTOGRAFIA BÁSICA DO ESPÍRITO SANTO
MANUAL DE MONTAGEM DAS CARTAS MUNICIPAIS A
PARTIR DA CARTA DO BRASIL: IBGE

ESCALA 1:100.000 E 1:50.000

GOVERNO DO ESTADO DO ESPÍRITO SANTO
COORDENAÇÃO ESTADUAL DO PLANEJAMENTO
INSTITUTO JONES DOS SANTOS NEVES



CARTOGRAFIA BÁSICA DO ESPÍRITO SANTO
MANUAL DE MONTAGEM DAS CARTAS MUNICIPAIS A
PARTIR DA CARTA DO BRASIL: IBGE
ESCALA 1:100.000 E 1:50.000

NOVEMBRO/1981



GOVERNADOR DO ESTADO

Eurico Vieira de Rezende

SECRETÁRIO-CHEFE DA COPLAN

Octávio Luiz Guimarães

INSTITUTO JONES DOS SANTOS NEVES

Orlando Caliman - Diretor Superintendente

EQUIPE TÉCNICA

ELABORAÇÃO

Heloisa Lima Herkenhoff

ORIENTAÇÃO

Carlos Alberto Feitosa Perim

PARTICIPAÇÃO

José Fernando Destefani dos Santos

José Saade Filho

ÍNDICE	PÁGINA
1. INTRODUÇÃO	6
2. A CARTA DO BRASIL - IBGE ESCALAS 1:100.000 e 1:50.000	8
3. MONTAGEM DE CADA CARTA MUNICIPAL	17
4. MONTAGEM DO JOGO COMPLETO DAS CARTAS MUNICIPAIS DO SANTO	21

1.

INTRODUÇÃO

A necessidade da cartografia básica do Espírito Santo é comum a quase todas as instituições Públicas do Estado, mormente os setores voltados para o planejamento e educação. Abrange também empresas públicas, privadas, pesquisadores, autônomos, etc. No que tange a nossa instituição, voltada para atividades ligadas ao planejamento e organização do espaço, esta necessidade torna-se premente.

O projeto Cartografia Básica do Espírito Santo pretende suprir estas necessidades e propiciar facilidades para o fornecimento de cartas municipais a partir da Carta do Brasil do IBGE nas escalas 1/50.000 e 1/100.000.

Tendo em vista a heterogenidade de escalas e das informações, os erros de interpretação das divisas municipais contidas nas pranchas da Carta do Brasil que cobrem o território do Estado do Espírito Santo, assim como as alterações recentes advindas da criação de novos municípios, subdividiu-se o projeto nos seguintes subprojetos:

1. Revisão e complementação das divisas municipais e Unificação da Escala;
2. Manual de montagem das Cartas Municipais.

O presente Manual contém uma análise da Carta do Brasil onde destacam-se as dificuldades que se apresentam para se obter uma Cartografia Unificada do estado e em seguida apresenta, sistematicamente, os procedimentos necessários para a montagem das Cartas Municipais, individualmente ou em seu conjunto.

2. A CARTA DO BRASIL - IBGE, ESCALAS 1/100.000 E 1/50.000

A Carta do Brasil elaborada pelo IBGE apresenta diferenças entre as pranchas que a compõem, no que diz respeito a escalas e ao conteúdo de acordo com a época de elaboração e localização da mesma.

O território do Estado do Espírito Santo é coberto por 52 pranchas distribuídas conforme Figura 1 e caracterizadas conforme Quadros 1 e 2.

Quanto à escala, o Estado foi dividido pelo paralelo 20: ao norte deste, as pranchas aparecem na escala 1/100.000 e ao sul na escala 1/50.000.

QUADRO 1

ÓRGÃO QUE ELABOROU	ESCALA	DATA DE EDIÇÃO	Nº DE PRANCHAS
IBGE	1/50.000	1967, 1968 e 1969	6
		1977 e 1978	28
	1/100.000	1979	14
SUDENE*	1/100.000	1977	4
TOTAL DE PRANCHAS			52

*Para a região da SUDENE o IBGE firmou convênio com esta instituição para que ela elaborasse as cartas que cobrem o seu território de influência.

(1)
CARLOS CHAGAS

(2)
MANUQUE

(3)
ATALÉIA

(4)
ECOPORANGA

(5)
MONTANHA

(6)
MUCURI

(7)
ITABIRINHA DE
MANTENA

(8)
MANTENA

(9)
NOVA VENÉCIA

(10)
SÃO MATEUS

(11)
CONSELHEIRO PENA

(12)
SÃO GABRIEL
DA PALHA

(13)
LINHARES

(14)
RIO DOCE

(15)
BAIXO GUANDU

(16)
COLATINA

(17)
ARACRUZ

(18)
REGÊNCIA

(19)
SANTANA
DE
MANHUAÇU

(20)
LAJINHA

(21)
OCIDENTE

(22)
AFONSO
CLAUDIO

(23)
GARRAFÃO

(24)
SANTA
LEOPOLD

(25)
SERRA

(26)
NOVA
ALMEIDA

(27)
MANHUMIRIM

(28)
IUNA

(29)
MUNIZ
FREIRE

(30)
CONCEIÇÃO
DO
CASTELO

(31)
ARAGUAIA

(32)
DOMINGOS
MARTINS

(33)
VITÓRIA

(34)
ESPERA
FELIZ

(35)
DIVINO
DE SÃO
LOURENÇO

(36)
ANITIBA

(37)
CASTELO

(38)
MATILDE

(39)
ALFREDO
CHAVES

(40)
GUARAPARI

(41)
VARRE-SAI

(42)
GUAÇUÁ

(43)
MUCURI

(44)
CACHOEIRO
DE
ITAPEMIRIM

(45)
RIO NOVO
DO SUL

(46)
PIÚMA

(47)
BOM JESUS
DE
ITABAPOANA

(48)
MIMOSO
DO SUL

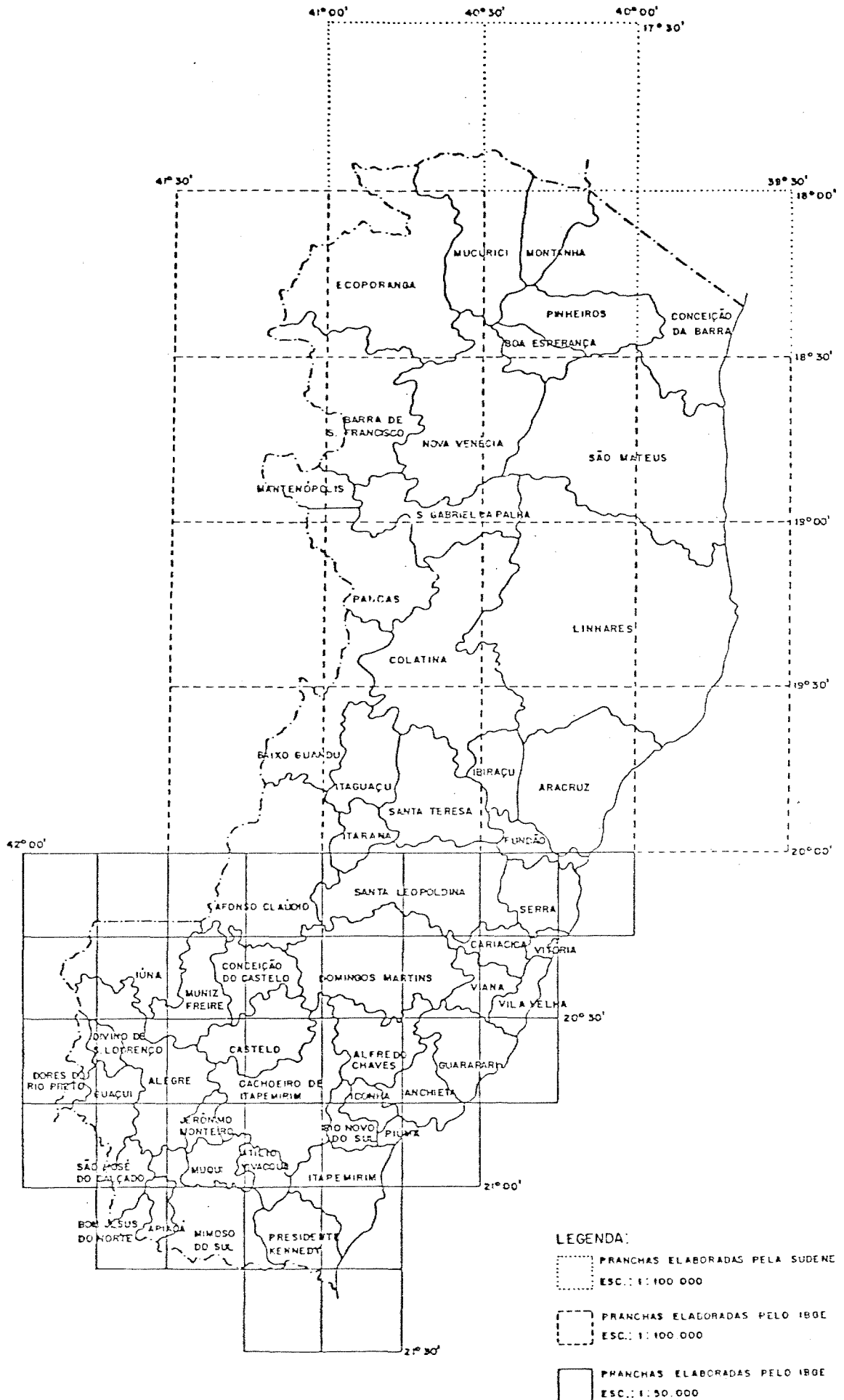
(49)
PRESIDENTE
KENNEDY

(50)
ITAPEMIRIM

(51)
BARNA
SECA

(52)
ITABAPOANA

FIGURA 1



QUADRO 2

PRANCHA	ESCALA	MUNICÍPIOS ATINGIDOS
1. Carlos Chagas	1:100.000	Ecoporanga e Mucurici
2. Nanuque	1:100.000	Mucurici e Montanha
3. Ataléia	1:100.000	Ecoporanga e Barra de São Francisco
4. Ecoporanga	1:100.000	Ecoporanga, Mucurici, Nova Venécia e Barra de São Francisco
5. Montanha	1:100.000	Boa Esperança, Montanha, Conc. da Barra, Mucurici, Nova Venécia, Pinheiros e São Mateus
6. Mucuri	1:100.000	Conc. da Barra e Pinheiros
7. Itabirinha de Mantena	1:100.000	B. de São Francisco, Mantenópolis e Pancas
8. Mantena	1:100.000	B. de São Francisco, Ecoporanga, Mantenópolis, S. Gabriel da Palha, Pancas e Nova Venécia.
9. Nova Venécia	1:100.000	Boa Esperança, Linhares, Nova Venécia, São Gabriel da Palha e São Mateus.
10. São Mateus	1:100.000	Conc. da Barra e São Mateus
11. Conselheiro Pena	1:100.000	Baixo Guande e Pancas
12. S. Gabriel da Palha	1:100.000	Baixo Guandu, Colatina, Pancas, S. Gabriel da Palha, Marilândia e Rio Bananal (Linhares)
13. Linhares	1:100.000	Colatina, Linhares, S. Gabriel da Palha, Marilândia e R. Bananal
14. Rio Doce	1:100.000	Conc. da Barra e São Mateus
15. Baixo Guandu	1:100.000	Baixo Guandu e Afonso Claudio
16. Colatina	1:100.000	Baixo Guandu, St. ^a Leopoldina, Ibirapu, Colatina, Itarana, St. ^a Teresa, Afonso Claudio, Itaguaçu e Marilândia
17. Aracruz	1:100.000	Colatina, Ibirapu, Linhares, St. ^a Teresa, Aracruz, Fundão, St. Leopoldina e Marilândia
18. Regência	1:100.000	Aracruz e Linhares
19. Santana de Manhuaçu	1:50.000	Iúna
20. Laginha	1:50.000	Iúna
21. Ocidente	1:50.000	Muniz Freire, Conc. do Castelo, Afonso Cláudio e Iúna.

continua

continuação

QUADRO 2

PRANCHA	ESCALA	MUNICÍPIOS ATINGIDOS
22. Afonso Claudio	1:50.000	Domingos Martins, Afonso Cláudio e St. ^a Leopoldina
23. Garrafão	1:50.000	Afonso Claudio, Itarana, St. ^a Leopoldina e Domingos Martins
24. Santa Leopoldina	1:50.000	Domingos Martins, Cariacica e Santa Leopoldina
25. Serra	1:50.000	Fundão, Cariacica, Serra, Santa Leopoldina e Vitória
26. Nova Almeida	1:50.000	Aracruz, Serra, Vitória e Fundão
27. Manhumirim	1:50.000	Iúna, Alegre e Dores do Rio Preto
28. Iúna	1:50.000	Iúna, Alegre e Muniz Freire
29. Muniz Freire	1:50.000	Iúna, Conceição do Castelo, Afonso Cláudio, Castelo e Muniz Freire
30. Conceição do Castelo	1:50.000	Castelo, Afonso Claudio, Domingos Martins, Conc. do Castelo e Cachoeiro de Itapemirim
31. Araguaia	1:50.000	Alfredo Chaves, Domingos Martins e Cachoeiro de Itapemirim
32. Domingos Martins	1:50.000	St. ^a Leopoldina, Guarapari, Alfredo Chaves, Cariacica, Domingos Martins e Viana
33. Vitória	1:50.000	Viana, Serra, Cariacica, Vitória e Vila Velha
34. Espera Feliz	1:50.000	Alegre, Divino de São Lourenço, Dores do Rio Preto e Guaçuí
35. Divino de São Lourenço	1:50.000	Divino de São Lourenço, Alegre, Guaçuí e Muniz Freire
36. Anutiba	1:50.000	Castelo, Jerônimo Monteiro, Alegre, Muniz Freire, Cachoeiro de Itapemirim e Conceição do Castelo
37. Castelo	1:50.000	Cachoeiro de Itapemirim e Castelo
38. Matilde	1:50.000	Cach. de Itapemirim, Anchieta, Iconha, Domingos Martins, Rio Novo do Sul e Alfredo Chaves
39. Alfredo Chaves	1:50.000	Anchieta, Guarapari e Alfredo Chaves.
40. Guarapari	1:50.000	Guarapari, Viana e Vila Velha
41. Varre-Sai	1:50.000	Guaçuí e Guarapari
42. Guaçuí	1:50.000	Guaçuí, Mimoso do Sul, Apiacá, Alegre e São José do Calçado

continua

Continuação

QUADRO 2

PRANCHA	ESCALA	MUNICÍPIOS ATINGIDOS
43. Muqui	1:50.000	Jerônimo Monteiro, Muqui, Cach. de Itapemirim, Atílio Vivaqua, Alegre e Mimoso do Sul
44. Cachoeiro de Itapemirim	1:50.000	Atílio Vivaqua, Itapemirim, Cach. de Itapemirim e Muqui
45. Rio Novo do Sul	1:50.000	Iconha, Itapemirim, Anchieta, Piúma, Cach. de Itapemirim e Rio Novo do Sul
46. Piúma	1:50.000	Anchieta e Piúma
47. Bom Jesus de Itabapoana	1:50.000	Apiacã, Bom Jesus do Norte, Mimoso do Sul e São José do Calçado
48. Mimoso do Sul	1:50.000	Apiacã, Mimoso do Sul e Muqui
49. Presidente Kennedy	1:50.000	Muqui, Itapemirim, Atílio Vivaqua, Mimoso do Sul e Presidente Kennedy
50. Itapemirim	1:50.000	Itapemirim e Presidente Kennedy
51. Barra Seca	1:50.000	Presidente Kennedy
52. Itabapoana	1:50.000	Presidente Kennedy

As principais diferenças de conteúdo entre as pranchas elaboradas por ó
gãos e em épocas diferentes podem ser observadas nas legendas e figuras
apresentadas a seguir (Quadro 3 e Figuras 2, 3 e 4) e entre elas se des
tacam:

1. A equidistância entre as curvas de nível nas cartas da SUDENE, do
IBGE, esc: 1:100.000 e do IBGE, esc: 1:50.000 são respectivamente 40m,
50m e 20m;
2. Nas cartas da SUDENE não aparecem os limites municipais;
3. Nas cartas da SUDENE aparece a representação das cercas de arame far
pado que não figura nas demais;
4. Os sinais convencionais adotados para igrejas e escolas embora se en
contem nas legendas das cartas da SUDENE não foram utilizadas nas
mesmas.

FIGURA 3

TRECHO DA CARTA DO BRASIL
IBGE - ESC. 1:100.000

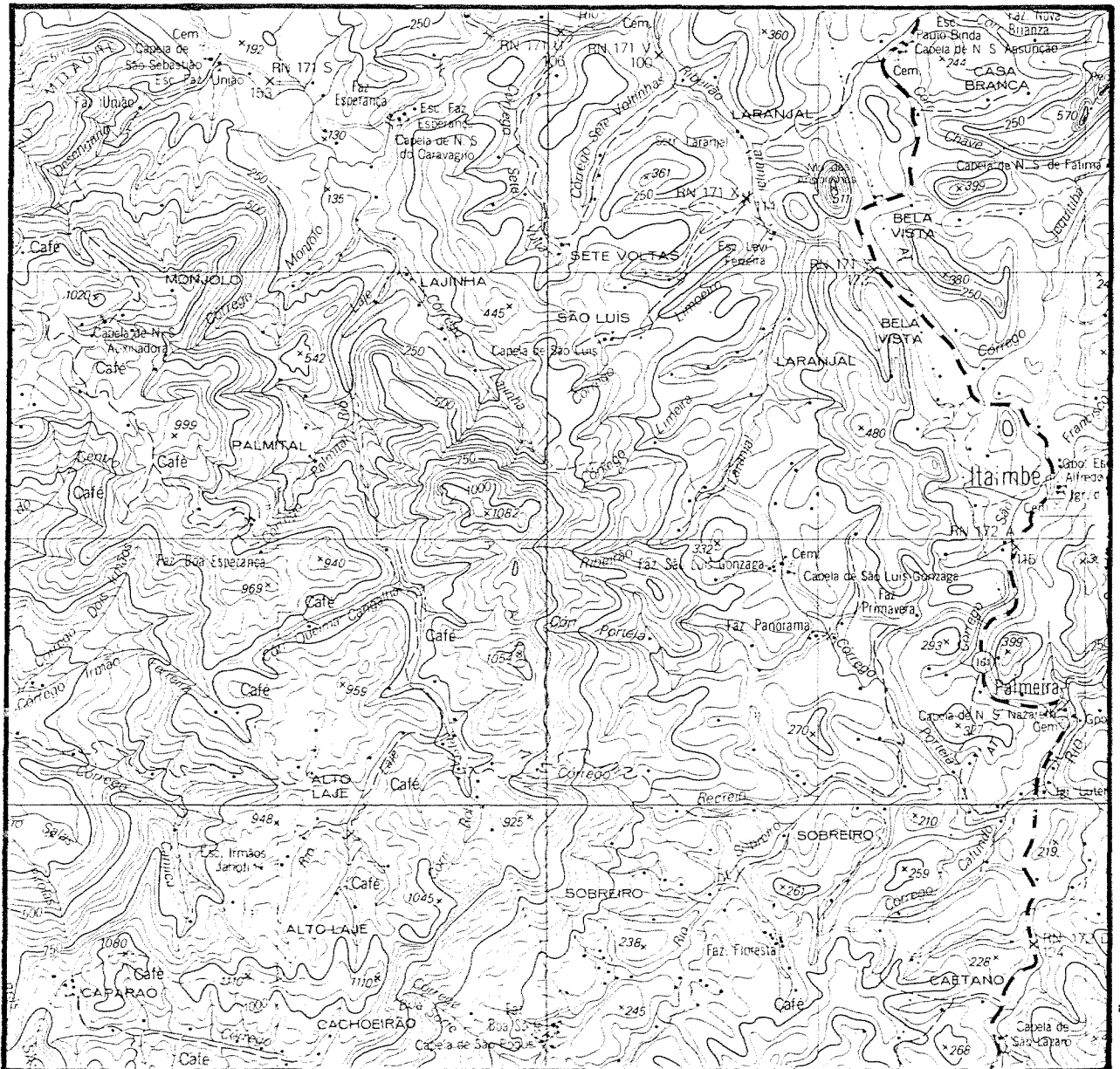
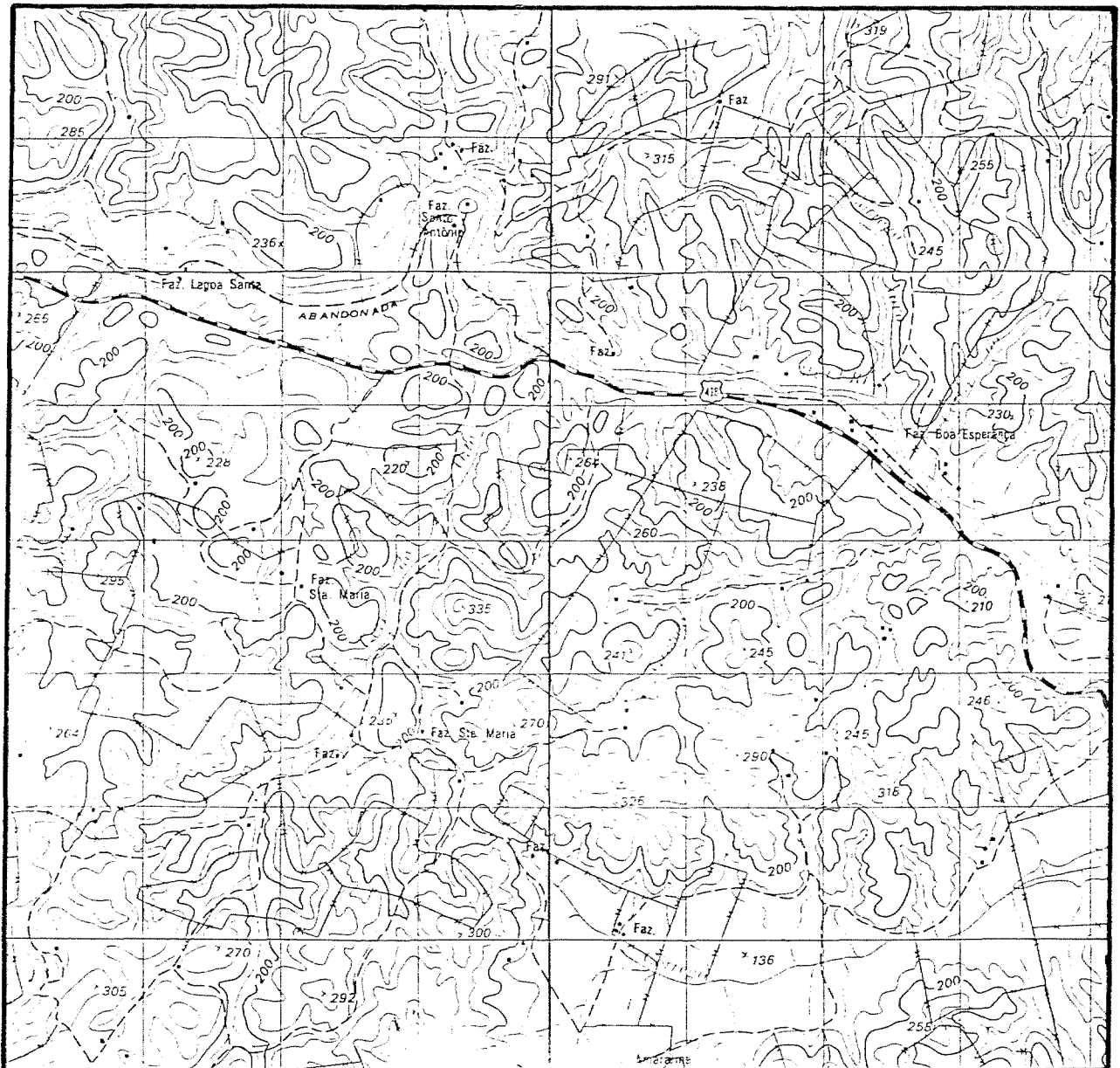


FIGURA 4

TRECHO DA CARTA DA SUDENE
ESC. 1:100.000



3.

MONTAGEM DE CADA CARTA MUNICIPAL

Uma vez destacada a heterogeneidade das representações existentes em diferentes pranchas que compõem a *Carta do Brasil* para o Espírito Santo, apresentamos o esquema de montagem das cartas municipais.

O quadro 4 mostra, por município, quais as pranchas necessárias para a montagem de sua carta municipal. Tomamos o cuidado de separar em colunas as pranchas de características homogêneas. Indicamos também quais deverão ser reduzidas e o número de cópias e reduções necessárias para a montagem de cada carta municipal.

MUNICÍPIOS	PRANCHAS				NÚMERO DE CÓPIAS	NÚMERO DE REDUÇÕES
	IBGE		SUDENE			
	Esc. 1:50.000		Esc. 1:100.000			
	1967/68/69	1977/78	1979	1977		
1. AFONSO CLÁUDIO		Ocidente*, Afonso Cláudio*, Garrafão*, Muniz Freire* e Conceição do Castelo*	Baixo Guandú e Colatina		2	5
2. ALEGRE		Manhumirim, Iúna, Espera Feliz, Divino de São Lourenço, Guaçu, Anutiba e Muqui			7	
3. ALFREDO CHAVES		Domingos Martins, Araguaia Matilde, Pluma e Rio Novo Sul			5	
4. ANCHIETA		Matilde, Pluma, Rio Novo do Sul e Alfredo Chaves			4	
5. APIACA	Bom Jesus de Itabapoana e Mimoso do Sul	Guaçu e Muqui			4	
6. ARACRUZ		Nova Almeida*	Aracruz e Regência		2	1
7. ATÍLIO VIVACQUA	Presidente Kennedy	Cachoeiro do Itapemirim e Muqui			3	
8. BAIXO GUANDU		Conselheiro Pena, S. Gabriel da Palha, Baixo Guandú e Colatina			4	
9. BARRA DE SÃO FRANCISCO			Ataléia, Ecoporanga, I tabirinha de Mantena e Mantena		4	
10. BOA ESPERANÇA			Nova Venécia Montanha		2	
11. BOM JESUS DO NORTE		Bom Jesus de Itabapoana			1	
12. CACHOEIRO DE ITAPEMIRIM		Conc. do Castelo, Araguaia, Anutiba, Castelo, C. de I tapemirim, Muqui, Matilde e Rio Novo do Sul			8	
13. CARIACICA		Domingos Martins, Santa Leopoldina, Serra e Vitória ria			4	
14. CASTELO		Anutiba, Castelo, Muniz Freire e Conceição do Cas telo			4	
15. COLATINA			São Gabriel da Palha, Aracruz, Colatina e Li nhares		4	
16. CONCEIÇÃO DA BARRA			São Mateus Mucuri, Montanha e Nanuque		4	
17. CONCEIÇÃO DO CASTELO		Anutiba, Conceição do Cas telo, Ocidente e M. Freire			4	
18. DIVINO DE SÃO LOURENÇO		Divino de São Lourenço e Espera Feliz			2	
19. DORES DO RIO PRETO		Espera Feliz, Manhumirim e Varre-Sai			3	
20. DOMINGOS MARTINS		Afonso Cláudio, Araguaia, Conceição do Castelo, Domin gos Martins, Garrafão, Matilde e Santa Leopoldina			7	
21. ECOPORANGA			Ataléia, Mantena e E coporanga Carlos Chagas		4	
22. FUNDÃO		Serra* e Nova Almeida*	Aracruz		1	2
23. GUAÇUI		Espera Feliz, Divino de São Lourenço, Guaçu e Varre-Sai			5	
24. GUARAPARI		Alfredo Chaves, Guarapari Domingos Martins e Vitória			4	
25. IBIRAÇU			Aracruz e Colatina		2	
26. ICONHA		Matilde e Rio Novo do Sul			2	
27. ITAGUAÇU			Colatina		1	
28. ITAPEMIRIM	Itapemirim e Presidente Kennedy	Cachoeiro de Itapemirim e Rio Novo do Sul			4	
29. ITARANA		Garrafão*	Colatina		1	1

continuação

MUNICÍPIOS	PRANCHAS			NÚMERO DE COPIAS	NÚMERO DE REDUÇÕES	
	IBGE		SUDENE			
	Esc. 1:50.000		Esc. 1:100.000			
	1967/68/69	1977/78	1979			
30. IONA		Divino de São Lourenço, Iúna, Laginha, Manhumirim, Ocidente, Muniz Freire e Santana de Manhuaçu			7	
31. JERÔNIMO MONTEIRO		Anatiba e Muqui			2	
32. LINHARES			Nova Venécia, São Mateus, Linhares, Rio Doce, Aracruz e Regência		6	
33. MANTENÓPOLIS			Itabirinha de Mantena e Mantena		10	
34. MARILÂNDIA						
35. MIMOSO DO SUL	Bom Jesus de Itabapoana, Mimoso do Sul e Presidente Kennedy	Muqui e Guaçuí			5	
36. MONTANHA				Nanuque e Montanha	2	
37. MUCURICI			Ecoporanga	Carlos Chagas, Nanuque e Montanha	4	
38. MUNIZ FREIRE			Anatiba, Divino de São Lourenço, Iúna, Ocidente e Muniz Freire		5	
39. MUQUI	Mimoso do Sul e Presidente Kennedy	Cachoeiro de Itapemirim e Muqui			4	
40. NOVA VENÉCIA			Ecoporanga, Mantena e Nova Venécia	Montanha	4	
41. PANCAS			São Gabriel da Palha, Mantena, Conselheiro Pena e Itabirinha de Mantena		4	
42. PINHEIROS				Mucurici e Montanha	2	
43. PIUMA		Piúma e Rio Novo do Sul			2	
44. PRESIDENTE KENNEDY	Itapemirim, Itabapoana, Barra Seca e Presidente Kennedy				4	
45. RIO BANANAL			Linhares e São Gabriel da Palha			
46. RIO NOVO DO SUL		Matilde e Rio Novo do Sul			2	
47. SANTA LEOPOLDINA		Afonso Cláudio*, Garrafão*, S. Leopoldina*, Serra* e Domingos Martins*	Colatina e Aracruz		2	5
48. SANTA TEREZA			Colatina e Aracruz		2	
49. SÃO GABRIEL DA PALHA			São Gabriel da Palha, Linhares, Mantena e Nova Venécia		4	
50. SÃO JOSÉ DO CALÇADO	Bom Jesus do Itabapoana	Guaçuí			2	
51. SÃO MATEUS			Nova Venécia, São Mateus e Rio Doce	Mucurici e Montanha	5	
52. SERRA		Nova Almeida, Serra e Vitória			3	
53. VIANA		Domingos Martins, Vitória e Guarapari			3	
54. VILA VELHA		Vitória e Guarapari			2	
55. VITÓRIA		Nova Almeida, Serra e Vitória			2	
TOTAL					189	14

*Pranchas a serem reduzidas em 50%.

4.

MONTAGEM DO JOGO COMPLETO DAS CARTAS
MUNICIPAIS DO ESPÍRITO SANTO

Se houver o interesse de um jogo completo das Cartas Municipais pode-se conseguir uma economia de 46 cópias, através da subdivisão de algumas delas.

O Quatro 5 mostra o nº de cópias necessárias de cada prancha para a montagem do jogo completo das Cartas Municipais do Espírito Santo. Nele indicamos para cada prancha o número de cópias, o número de reduções e a distribuição das mesmas pelos respectivos municípios.

QUADRO 5

ESCALA 1:100.000

PRANCHAS	NÚMERO DE CÓPIAS	NÚMERO DE REDUÇÕES	DISTRIBUIÇÃO DAS CÓPIAS POR MUNICÍPIOS
1. CARLOS CHAGAS	2		. Ecoporanga . Mucurici
2. NANUQUE	2		. Mucurici . Montanha
3. ATALÉIA	2		. Ecoporanga . Barra de São Francisco
4. ECOPORANGA	4		. Ecoporanga . Mucurici . Nova Venécia . Barra de São Francisco
5. MONTANHA	5		. Montanha e Boa Esperança . Mucurici e Conc. da Barra . Nova Venécia . Pinheiros . São Mateus
6. MUCURI	2		. Conceição da Barra . Pinheiros
7. ITABIRINHA DE MAN TENA	2		. Barra de São Francisco e Pan cas . Mantenópolis
8. MANTENA	3		. Ecoporanga e S. G. da Palha . Pancas e B. S. Francisco . Mantenópolis e Nova Venécia

continua

continuação

QUADRO 5

ESCALA 1:100.000

PRANCHAS	NÚMERO DE CÓPIAS	NÚMERO DE REDUÇÕES	DISTRIBUIÇÃO DAS CÓPIAS POR MUNICÍPIOS
9. NOVA VENÉCIA	4		. Boa Esperança e Linhares. . Nova Venézia . São Gabriel da Palha . São Mateus
10. SÃO MATEUS	2		. Conceição da Barra . São Mateus
11. CONSELHEIRO PENA	2		. Baixo Guandu . Pancas
12. SÃO GABRIEL DA PALHA	5		. São Gabriel da Palha, Baixo Guandu e Marilândia . Pancas . Colatina . Rio Bananal . Marilândia
13. LINHARES	4		. São Gabriel da Palha e Mari lândia . Colatina . Linhares . Rio Bananal
14. RIO DOCE	2		. Conceição da Barra . São Mateus
15. BAIXO GUANDU	2		. Baixo Guandu . Afonso Claudio
16. COLATINA	4		. Baixo Guandu, Santa Leopoldi na, Ibiragu e Marilândia . Colatina e Itarana . Afonso Claudio e Santa Tereza . Itaguaçu

continua

continuação

QUADRO 5

ESCALA 1:100.000

PRANCHAS	NÚMERO DE CÓPIAS	NÚMERO DE REDUÇÕES	DISTRIBUIÇÃO DAS CÓPIAS POR MUNICÍPIOS
17. ARACRUZ	5		. Colatina e Fundão . Santa Tereza e Aracruz . Ibiragu e Marilândia . Linhares . Santa Leopoldina
18. REGÊNCIA	2		. Aracruz . Linhares
TOTAL ESC. 1.100,00	51		

ESCALA 1:50.000

PRANCHAS	NÚMERO DE CÓPIAS	NÚMERO DE REDUÇÕES	DISTRIBUIÇÃO DAS CÓPIAS POR MUNICÍPIOS
19. SANTANA DE MANHUA ÇU	1		. Iúna
20. LAJINHA	1		. Iúna
21. OCIDENTE	3	1	. Iúna . Muniz Freire . Conceição do Castelo . Afonso Claudio*

continua

continuação

QUADRO 5

ESCALA 1: 50.000

PRANCHAS	NÚMERO DE CÓPIAS	NÚMERO DE REDUÇÕES	DISTRIBUIÇÃO DAS CÓPIAS POR MUNICÍPIOS
22. AFONSO CLÁUDIO	1	2	. Domingos Martins . Afonso Cláudio* . Santa Leopoldina*
23. GARRAFÃO	1	3	. Domingos Martins . Itarana* . Afonso Cláudio* . Santa Leopoldina*
24. SANTA LEOPOLDINA	2	1	. Domingos Martins . Cariacica . Santa Leopoldina*
25. SERRA	3	2	. Fundão* . Santa Leopoldina* . Cariacica . Vitória . Serra
26. NOVA ALMEIDA	2	2	. Aracruz* . Vitória . Serra . Fundão*
27. MANHUMIRIM	3		. Iúna . Alegre . Dores do Rio Preto

continua

QUADRO 5

ESCALA 1: 50.000

PRANCHAS	NÚMERO DE CÓPIAS	NÚMERO DE REDUÇÕES	DISTRIBUIÇÃO DAS CÓPIAS POR MUNICÍPIOS
28. IUNA	3		. Iuna . Alegre . Muniz Freire
29. MUNIZ FREIRE	3	1	. Iuna e Conceição do Castelo . Afonso Cláudio* . Muniz Freire . Castelo
30. CONCEIÇÃO DO CASTELO	4	1	. Afonso Cláudio* . Castelo . Conceição do Castelo . C. de Itapemirim . Domingos Martins
31. ARAGUAIA	3		. Alfredo Chaves . Domingos Martins . Cachoeiro de Itapemirim
32. DOMINGOS MARTINS	4	1	. Santa Leopoldina* . Alfredo Chaves e Cariacica . Guarapari . Viana . Domingos Martins
33. VITÓRIA	4		. Viana e Serra . Cariacica . Vitória . Vila Velha

continua

continuação

QUADRO 5

ESCALA 1: 50.000

PRANCHAS	NÚMERO DE CÓPIAS	NÚMERO DE REDUÇÕES	DISTRIBUIÇÃO DAS CÓPIAS POR MUNICÍPIOS
34. ESPERA FELIZ	4		. Alegre . Divino de São Lourenço . Dores do Rio Preto . Guaçuí
35. DIVINO DE SÃO LOURENÇO	3		. Divino de São Lourenço e Muniz Freire . Alegre . Guaçuí
36. ANUTIBA	4		. Castelo e Jerônimo Monteiro . C. de Itapemirim e Conceição do Castelo . Muniz Freire . Alegre
37. CASTELO	2		. Cachoeiro de Itapemirim . Castelo
38. MATILDE	4		. C. de Itapemirim e Anchieta . Iconha e Domingos Martins . Alfredo Chaves . Rio Novo do Sul
39. ALFREDO CHAVES	3		. Anchieta . Guarapari . Alfredo Chaves
40. GUARAPARI	3		. Guarapari . Viana . Vila Velha

continua

continuação

QUADRO 5

ESCALA 1: 50.000

PRANCHAS	NÚMERO DE CÓPIAS	NÚMERO DE REDUÇÕES	DISTRIBUIÇÃO DAS CÓPIAS POR MUNICÍPIOS
41. VARRE-SAI	2		. Guaçuí . Guarapari
42. GUAÇUI	3		. Guaçuí e Mimoso do Sul . Apiaçã e Alegre . São José do Calçado
43. MUQUI	5		. Jerônimo Monteiro e Atílio Vivacqua . Cachoeiro de Itap. e Apiaçã . Mimoso do Sul . Muqui . Alegre
44. CACHOEIRO DE ITAPEMIRIM	3		. Atílio Vivacqua . Cachoeiro de Itapemirim . Itapemirim e Muqui
45. RIO NOVO DO SUL	4		. Iconha e Itapemirim . C. de Itapemirim e Piúma . Rio Novo do Sul . Anchieta
46. PIÚMA	2		. Anchieta . Piúma
47. BOM JESUS DE ITABAPOANA	4		. Apiaçã . Bom Jesus do Norte . Mimoso do Sul . São José do Calçado

continua

continuação

QUADRO 5

ESCALA 1: 50.000

PRANCHAS	NÚMERO DE CÓPIAS	NÚMERO DE REDUÇÕES	DISTRIBUIÇÃO DAS CÓPIAS POR MUNICÍPIOS
48. MIMOSO DO SUL	3		. Apiacã . Mimoso do Sul . Muqui
49. PRESIDENTE KENNEDY	4		. Muqui e Itapemirim . Atílio Vivacqua . Mimoso do Sul . Presidente Kennedy
50. ITAPEMIRIM	2		. Itapemirim . Presidente Kennedy
51. BARRA SECA	1		. Presidente Kennedy
52. ITABAPOANA	1		. Presidente Kennedy
TOTAL ESC. 1:50.000	92	14	
TOTAL GERAL	143	14	

*Cópias que serão reduzidas.

