



IJSN - Instituto Jones dos Santos Neves

2009

## PERFIL MUNICIPAL

### METRÓPOLE EXPANDIDA SUL | ITAPEMIRIM

MICRORREGIÃO ADMINISTRATIVA 3



GOVERNO DO ESTADO DO ESPÍRITO SANTO  
SECRETARIA DE ESTADO DE ECONOMIA E PLANEJAMENTO - SEP  
INSTITUTO JONES DOS SANTOS NEVES - IJSN

**Perfil Municipal**  
**ITAPEMIRIM**  
**Metrópole Expandida Sul**

MICRORREGIÃO ADMINISTRATIVA 3

Vitória, 2009

Instituto Jones dos Santos Neves  
Perfil Municipal – Metrópole Expandida Sul - Itapemirim. Microrregião  
Administrativa 3. Vitória, ES, 2009.

60p. il.

ISBN 978-85-62509-39-1

1.Caracterização de Município. 2.Desenvolvimento  
Econômico. 3.Aspectos Demográficos. 4.Aspectos  
Sociais. 5.Infraestrutura. 6.Finanças Municipais.  
7.Espírito Santo (Estado). I.Título. II.Série.

GOVERNO DO ESTADO DO ESPÍRITO SANTO  
Paulo Cesar Hartung Gomes

VICE-GOVERNADOR  
Ricardo de Rezende Ferração

SECRETARIA DE ESTADO DE ECONOMIA E PLANEJAMENTO  
Audifax Charles Pimentel Barcelos

INSTITUTO JONES DOS SANTOS NEVES  
Ana Paula Vitali Janes Vescovi

DIRETORIA ADMINISTRATIVA E FINANCEIRA  
Andréa Figueiredo Nascimento

DIRETORIA DE TECNOLOGIA E INFORMAÇÃO  
Ernani Gaspar Martins Cordeiro dos Santos

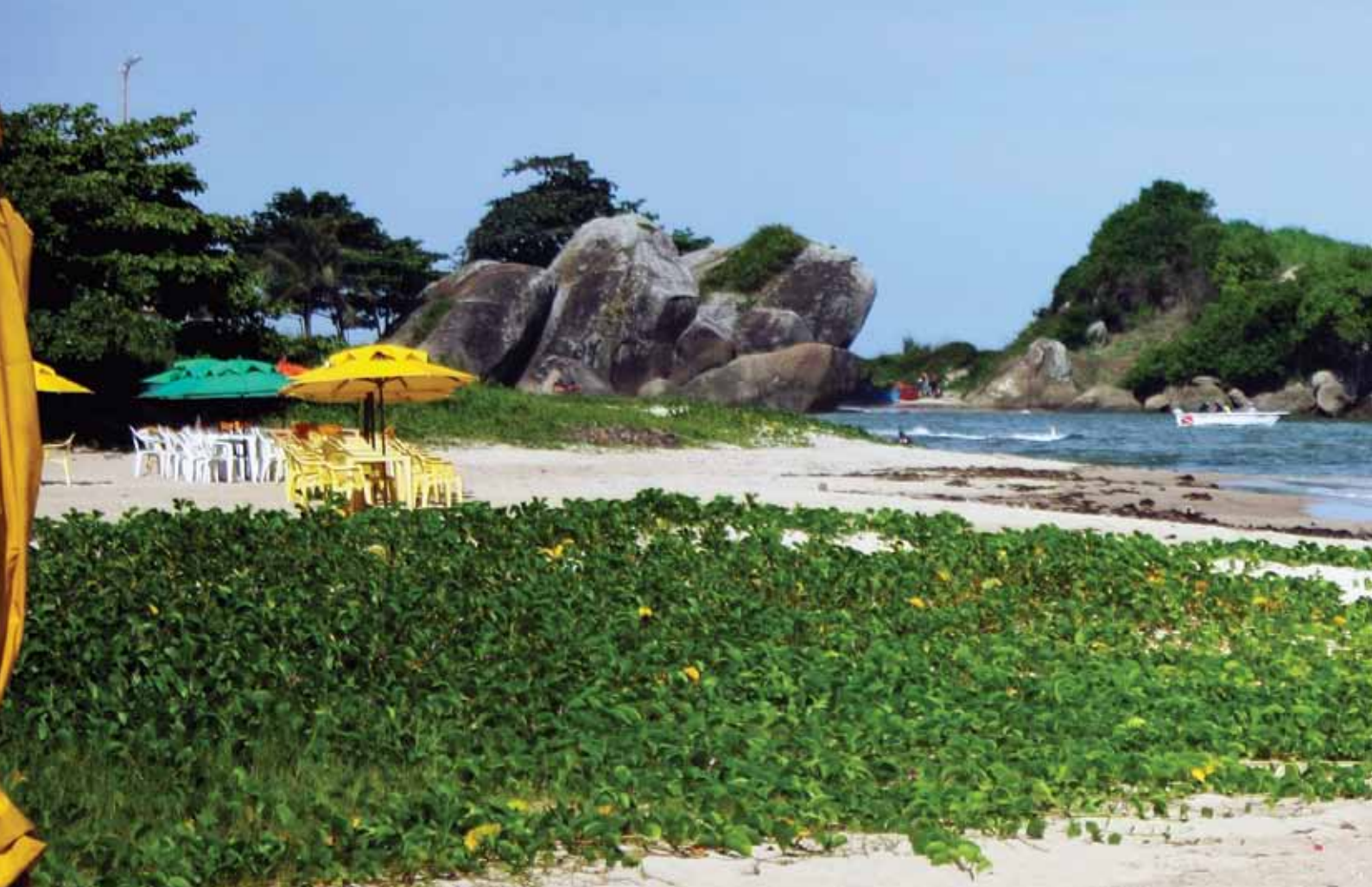
DIRETORIA DE ESTUDOS E PESQUISAS  
Rodrigo Borrego Lorena

EQUIPE TÉCNICA  
Ana Paula Santos Sampaio  
Carla D'Angelo Moulin  
Caroline Jabour de França  
Heloíres Lopes Nogueira  
Inês Brochado Abreu  
Jairo da Silva Rosa  
José Antônio Herédia  
José Geraldo Tedesco da Silva  
Jussara Maria Chiappane  
Leida Werner Sanglard Rocha  
Letícia Maria Gonçalves Furtado  
Nelcy Barcelos Sossai  
Roberto Paula de Freitas Campos  
Rodrigo Bettim Bergamaschi  
Roneluze Penha Pizziolo  
Tereza Cristina Borges da Silva  
Vilma Marcelino de Lima

ESTAGIÁRIOS  
Alyne Lages Neto  
Fábio Fabre Nepomoceno  
Mônica Regina da Silva Passos  
Neiva Luzia Espindula  
Regiany Diório da Conceição

REVISÃO DE DIAGRAMAÇÃO  
Maria de Fátima Pessotti de Oliveira





# SUMÁRIO

APRESENTAÇÃO.....	12
CARACTERÍSTICAS GERAIS.....	16
Aspectos históricos .....	17
Posição e extensão.....	17
Características ambientais .....	18
Divisão político-administrativa .....	18
ASPECTOS DEMOGRÁFICOS E SOCIAIS.....	20
Demografia .....	21
Habitação.....	24
Saúde.....	29
Segurança pública .....	32
Educação.....	33
Assistência e desenvolvimento social.....	35



Praia de Itaoca

INFRA-ESTRUTURA.....	36
Saneamento .....	37
Energia elétrica .....	37
ECONOMIA E FINANÇAS.....	38
Agropecuária .....	39
Estrutura empresarial.....	41
Frota de veículos .....	42
Mercado de trabalho e renda .....	42
Mercado de trabalho formal.....	44
Produto Interno Bruto .....	47
Finanças municipais .....	47
POLÍTICA.....	50
ANEXO - MAPAS .....	52

## LISTA DE TABELAS

<b>Tabela 1</b> - Ato, data de criação e instalação do município .....	17
<b>Tabela 2</b> - Situação geográfica .....	17
<b>Tabela 3</b> - Informações territoriais.....	17
<b>Tabela 4</b> - Componentes ambientais.....	18
<b>Tabela 5</b> - Recursos hídricos .....	18
<b>Tabela 6</b> - Divisão territorial.....	18
<b>Tabela 7</b> - Regionalização.....	18
<b>Tabela 8</b> - População residente, segundo situação de domicílio e sexo - 2000/2009.....	21
<b>Tabela 9</b> - Taxa geométrica de crescimento anual da população - 1991 a 2000 e 2000 a 2009 .....	21
<b>Tabela 10</b> - População dos distritos por situação de domicílio, segundo sexo - 2000.....	22
<b>Tabela 11</b> - Estrutura etária da população - 2000/2007 .....	22
<b>Tabela 12</b> - Indicadores demográficos- 2000/2007 .....	24
<b>Tabela 13</b> - Estoque de migrantes, segundo origem - 2000 .....	24
<b>Tabela 14</b> - Estoque de migrantes externos, por local de nascimento - 2000 .....	24
<b>Tabela 15</b> - Número de domicílios particulares permanentes e média de moradores por domicílios - 2007.....	24
<b>Tabela 16</b> - Domicílios particulares permanentes, segundo formas de abastecimento de água - 2000 .....	26
<b>Tabela 17</b> - Domicílios particulares permanentes, segundo formas de esgotamento sanitário - 2000 .....	27
<b>Tabela 18</b> - Domicílios particulares permanentes, segundo tipo de destino do lixo - 2000 .....	28
<b>Tabela 19</b> - Déficit habitacional por situação de domicílio e por faixa de renda familiar - 2000.....	28
<b>Tabela 20</b> - Déficit habitacional relativo - 2000.....	29
<b>Tabela 21</b> - Unidades de saúde ligadas ao Sistema Único de Saúde, por tipo de prestador - Abril/2009.....	29
<b>Tabela 22</b> - Unidades de saúde ligadas ao Sistema Único de Saúde, por tipo de unidade - Abril/2009 .....	29
<b>Tabela 23</b> - Ocupações de nível superior - Abril/2009 .....	30
<b>Tabela 24</b> - Profissionais de saúde de nível médio/técnico - 2008.....	31
<b>Tabela 25</b> - Programa Saúde da Família - Abril/2009.....	31
<b>Tabela 26</b> - Indicadores de saúde - 2000/2008 .....	32
<b>Tabela 27</b> - Homicídios por sexo, segundo faixa etária - 2008 .....	32
<b>Tabela 28</b> - Crimes não-letais contra a pessoa - 2008.....	32
<b>Tabela 29</b> - Crimes violentos contra o patrimônio - 2008.....	33
<b>Tabela 30</b> - Crimes contra o patrimônio - 2008 .....	33
<b>Tabela 31</b> - Indicadores educacionais da população de 15 anos e mais de idade, por situação de domicílio - 1991/2000.....	33
<b>Tabela 32</b> - Docentes e matrícula inicial por modalidade de ensino, segundo dependência administrativa - 2008 ...	34
<b>Tabela 33</b> - Escolas com equipamentos, por modalidade de ensino - 2006 .....	34
<b>Tabela 34</b> - Média de alunos por sala de aula, segundo modalidade de ensino - 2006.....	34
<b>Tabela 35</b> - Docentes do ensino fundamental, por formação, segundo rede escolar - 2006 .....	34
<b>Tabela 36</b> - Docentes do ensino médio, por formação, segundo rede escolar - 2006.....	34
<b>Tabela 37</b> - Rendimento escolar no ensino fundamental, segundo rede escolar - 2008.....	35
<b>Tabela 38</b> - Rendimento escolar no ensino médio, segundo rede escolar - 2008 .....	35
<b>Tabela 39</b> - Equipamentos e benefícios sociais - 2009.....	35
<b>Tabela 40</b> - Índices de desenvolvimento .....	35
<b>Tabela 41</b> - Abastecimento de água - 2008 .....	37



<b>Tabela 42</b> - Consumo e consumidores de energia elétrica, segundo classes de consumo - 2008.....	37
<b>Tabela 43</b> - Valor da produção agrícola em moeda corrente - 2000/2007.....	39
<b>Tabela 44</b> - Área colhida da lavoura - 2000/2007.....	39
<b>Tabela 45</b> - Agricultura e produção florestal - 2007.....	40
<b>Tabela 46</b> - Pecuária - 2007.....	41
<b>Tabela 47</b> - Estrutura empresarial - 2006.....	41
<b>Tabela 48</b> - Frota de veículos, por tipo e com placa - 2001 e 2008.....	42
<b>Tabela 49</b> - Indicadores do mercado de trabalho - 2000.....	42
<b>Tabela 50</b> - Distribuição setorial da população ocupada - 2000.....	43
<b>Tabela 51</b> - População ocupada, segundo faixa de rendimento de todos os trabalhos - 2000.....	43
<b>Tabela 52</b> - Famílias, segundo faixa de rendimento mensal familiar per capita - 2000.....	43
<b>Tabela 53</b> - Emprego formal, segundo atividade - 2007.....	44
<b>Tabela 54</b> - Rendimento médio mensal do emprego formal, segundo atividade - 2007.....	45
<b>Tabela 55</b> - Distribuição da massa salarial, segundo atividade - 2007.....	45
<b>Tabela 56</b> - Indicadores trimestrais do emprego formal - 2008/2009.....	46
<b>Tabela 57</b> - Produto Interno Bruto - 2007.....	47
<b>Tabela 58</b> - Receita Municipal - 2008.....	47
<b>Tabela 59</b> - Despesa Municipal - 2008.....	48
<b>Tabela 60</b> - Indicadores Fiscais e de Gestão - 2008.....	48
<b>Tabela 61</b> - Arrecadação de Impostos Estaduais - 2008.....	48
<b>Tabela 62</b> - Indicadores de Responsabilidade Fiscal.....	49
<b>Tabela 63</b> - Royalties recebidos pelo município - 2000/2004/2008.....	49
<b>Tabela 64</b> - Prefeitura.....	51
<b>Tabela 65</b> - Prefeito - 2008-2012.....	51
<b>Tabela 66</b> - Vereadores eleitos - 2008-2012.....	51

### CONVENÇÕES

-	Dado numérico igual a zero não resultante de arredondamento;
...	Dado numérico não disponível;
0 0,0 0,00	Dado numérico igual a zero resultante de arredondamento de um dado numérico originalmente positivo.

### LISTA DE FIGURAS

<b>Figura 1</b> - Pirâmide etária - 2000.....	23
<b>Figura 2</b> - Pirâmide etária - 2007.....	23
<b>Figura 3</b> - Número de domicílios particulares permanentes - 2007.....	25
<b>Figura 4</b> - Domicílios particulares permanentes, segundo formas de abastecimento de água - 2000.....	26
<b>Figura 5</b> - Domicílios particulares permanentes, segundo formas de esgotamento sanitário - 2000.....	27
<b>Figura 6</b> - Domicílios particulares permanentes, segundo tipo de destino do lixo - 2000.....	28
<b>Figura 7</b> - Consumo anual de energia elétrica, segundo classes de consumo - 2008.....	37

## **LISTA DE SIGLAS**

### **ANP/SPG**

Agência Nacional do Petróleo / Secretaria de Petróleo, Gás Natural e Combustíveis Renováveis

### **DATASUS**

Departamento de Informática do Sistema Único de Saúde

### **DENATRAN**

Departamento Nacional de Trânsito

### **DER-ES**

Departamento de Estradas de Rodagem do Estado do Espírito Santo

### **EDP Escelsa**

Espírito Santo Centrais Elétricas SA

### **FGV**

Fundação Getúlio Vargas

### **FIRJAN**

Federação das Indústrias do Estado do Rio de Janeiro

### **GEAC/SESP**

Gerência de Estatística e Análise Criminal / Secretaria de Estado da Segurança Pública e Defesa Social

### **IBGE**

Instituto Brasileiro de Geografia e Estatística

### **IBGE/PAM/PEVS**

Instituto Brasileiro de Geografia e Estatística / Produção Agrícola Municipal / Produção da Extração Vegetal e da Silvicultura

### **IBGE/PPM**

Instituto Brasileiro de Geografia e Estatística / Produção da Pecuária Municipal

### **IEMA**

Instituto Estadual de Meio Ambiente e Recursos Hídricos

### **IJSN**

Instituto Jones dos Santos Neves

**INEP**

Instituto Nacional de Estudos e Pesquisas Educacionais Anísio Teixeira

**IPEA**

Instituto de Pesquisa Econômica Aplicada

**MDS**

Ministério do Desenvolvimento Social

**MEC**

Ministério da Educação

**MTE/RAIS/CAGED**

Ministério do Trabalho e Emprego/ Relação Anual de Informações Sociais / Cadastro Geral de Empregados e Desempregados

**PMES**

Polícia Militar do Espírito Santo

**PNUD**

Programa das Nações Unidas para o Desenvolvimento

**SAAE**

Serviço Autônomo de Água e Esgoto

**SEDU**

Secretaria de Estado da Educação

**SEFAZ**

Secretaria de Estado da Fazenda

**SESA**

Secretaria de Estado da Saúde

**SESP/ES**

Secretaria de Estado Segurança Pública e Defesa Social do Espírito Santo

**SETADES**

Secretaria de Estado do Trabalho, Assistência e Desenvolvimento Social

**STN**

Secretaria do Tesouro Nacional



# APRESENTAÇÃO



Terminal pesqueiro de Itaipava

**O** Espírito Santo vive hoje o seu terceiro ciclo de desenvolvimento econômico, o que impõe intensas transformações socioeconômicas e urbanas para todo o Estado. Essa realidade gera grandes desafios para os formuladores de políticas públicas.



Com a série “Perfil Municipal”, o Instituto Jones dos Santos Neves coloca à disposição de gestores públicos, empresários, pesquisadores e demais interessados, um conjunto de informações socioeconômicas e urbanas sobre cada um dos municípios capixabas.

Para a gestão pública, é fundamental o conhecimento da realidade, não apenas qualitativamente, mas também no âmbito quantitativo. Do somatório de ambos, nasce o conhecimento técnico-científico, possibilitando uma intervenção mais qualificada tanto no plano local, quanto no regional. Assim, esta série vem contribuir para um maior aprimoramento do olhar dos agentes locais. Quanto mais precisa a visão do “hoje”, mais eficaz será o desenho estratégico do “amanhã” a que se quer chegar.

O objetivo é contribuir para a compreensão da realidade dos municípios e para a identificação dos desafios e potencialidades locais. A observação atenta da evolução dos indicadores de desenvolvimento municipais permite, ademais, que sejam avaliados resultados das políticas públicas. Conseqüentemente, faculta efetivar ações capazes de promover a melhoria permanente do processo de formulação dessas políticas e de racionalizar a aplicação dos recursos públicos. Contribui ainda para a valorização da prática de planejamento nos municípios.

A série Perfil Municipal traz informações que envolvem os principais aspectos geográficos, demográficos, sociais, infraestruturais, econômicos e de finanças públicas, além de elementos da vida política local. Ao final são mostrados mapas temáticos, com dados sobre sistema viário, uso e ocupação do solo, área urbana, comunidades, utilizando ferramenta de geoprocessamento, tendo por base o Sistema de Dados Georreferenciados do Estado do Espírito Santo (Geobases).

Mais do que colocar um instrumento à disposição de gestores públicos e formuladores de políticas públicas, pretende-se com esta série oferecer à sociedade uma variedade de indicadores para seu autoconhecimento, visando à melhoria das instituições locais.



Interior da Igreja Matriz Nossa Senhora do Amparo

## CARACTERÍSTICAS GERAIS

## Aspectos históricos

**Tabela 1 - Ato, data de criação e instalação do município**

Criação do município		Data de instalação
Ato	Data	
Decreto nº 53	11/11/1890	...

Fonte: Instituto Jones dos Santos Neves - IJSN.

## Posição e extensão

**Tabela 2 - Situação geográfica**

Municípios limítrofes							
Norte	Nordeste	Leste	Sudeste	Sul	Sudoeste	Oeste	Noroeste
Piúma, Rio Novo do Sul e Vargem Alta	Oceano Atlântico	Oceano Atlântico	Marataízes	Presidente Kennedy	Atílio Vivacqua	Cachoeiro de Itapemirim	Cachoeiro de Itapemirim

Fonte: Instituto Jones dos Santos Neves - IJSN.

**Tabela 3 - Informações territoriais**

Área		Densidade demográfica <sup>1</sup> (hab./km <sup>2</sup> )	Altitude média da sede (m)	Extensão rodoviária do município em relação à capital (km)	Distância em linha reta à capital (km)
Absoluta (km <sup>2</sup> )	Relativa (%)				
557,16	1,21	58,80	20	112,35	92,59

Fonte: IBGE. Estimativas das populações residentes 2009. PNUD/IPEA/FGV. Atlas do Desenvolvimento Humano no Brasil. DER-ES.

Elaboração: Instituto Jones dos Santos Neves - IJSN.

Nota: (1) Relativa ao ano de 2009.

## Características ambientais

**Tabela 4 - Componentes ambientais**

Relevo	Vegetação
O relevo do município varia de plano a suavemente ondulado, com solo classificado como Latossolo Vermelho Amarelo Distrófico.	A vegetação do município é composta por Floresta Estacional Semidecidual de terras baixa, vegetação com influência marinha (restinga), fluviomarina (mangue) e pastagens.

Fonte: Projeto Radam Brasil - IBGE - 1983.

Secretaria de Estado de Ações Estratégicas e Planejamento - Informações Municipais - 1993.

Elaboração: Instituto Jones dos Santos Neves - IJSN.

**Tabela 5 - Recursos hídricos**

Rios	Bacias
Principal rio do município: Itapemirim, Muqui do Norte.	As bacias que compõem a hidrografia do município são as dos rios Itapemirim, Itabapoana e Rio Novo , respectivamente.

Fonte: Projeto Radam Brasil - IBGE - 1983.

Secretaria de Estado de Ações Estratégicas e Planejamento - Informações Municipais - 1993.

Elaboração: Instituto Jones dos Santos Neves - IJSN.

## Divisão político-administrativa

**Tabela 6 - Divisão territorial**

Códigos	Distritos <sup>1</sup>
320280105	Itapemirim
320280109	Itaipava
320280110	Itapecoá
320280115	Rio Muqui

Fonte: IBGE.

Elaboração: Instituto Jones dos Santos Neves - IJSN.

Nota: (1) Divisão territorial de 2007.

**Tabela 7 - Regionalização**

Macrorregião de planejamento	Microrregião administrativa de gestão
Metropolitana	Metrópole Expandida Sul

Fonte: Instituto Jones dos Santos Neves - IJSN.





O Frade e a Freira





Praça Domingos José Martins

## ASPECTOS DEMOGRÁFICOS E SOCIAIS





## Demografia

**Tabela 8 - População residente, segundo situação de domicílio e sexo - 2000/2009**

Discriminação	2000		2009	
	Nº	%	Nº	%
<b>Total</b>	<b>28.121</b>	<b>100,00</b>	<b>32.761</b>	<b>100,00</b>
Urbana	16.133	57,37	...	...
Rural	11.988	42,63	...	...
<b>Total</b>	<b>28.121</b>	<b>100,00</b>	<b>32.761</b>	<b>100,00</b>
Homens	14.338	50,99	...	...
Mulheres	13.783	49,01	...	...

Fonte: IBGE. Censo Demográfico 2000.

IBGE. Estimativas das populações residentes 2009.

Elaboração: Instituto Jones dos Santos Neves - IJSN.

**Tabela 9 - Taxa geométrica de crescimento anual da população - 1991 a 2000 e 2000 a 2009**

1991 a 2000	2000 a 2009
2,85	1,71

Fonte: IBGE. Censo Demográfico 1991/2000.

IBGE. Estimativas das populações residentes 2009.

Elaboração: Instituto Jones dos Santos Neves - IJSN.

Nota: A população de 1991 excluiu a parte que foi posteriormente desmembrada para constituir o município de Marataizes.

**Tabela 10 - População dos distritos por situação de domicílio, segundo sexo - 2000**

Distrito	Sexo	Urbana		Rural		Total	
		Nº	%	Nº	%	Nº	%
Itaipava	<b>Total</b>	<b>8.183</b>	<b>100,00</b>	<b>898</b>	<b>100,00</b>	<b>9.081</b>	<b>100,00</b>
	Homens	4.109	50,21	456	50,78	4.565	50,27
	Mulheres	4.074	49,79	442	49,22	4.516	49,73
Itapecoá	<b>Total</b>	<b>31</b>	<b>100,00</b>	<b>1.394</b>	<b>100,00</b>	<b>1.425</b>	<b>100,00</b>
	Homens	13	41,94	729	52,30	742	52,07
	Mulheres	18	58,06	665	47,70	683	47,93
Itapemirim	<b>Total</b>	<b>6.416</b>	<b>100,00</b>	<b>7.254</b>	<b>100,00</b>	<b>13.670</b>	<b>100,00</b>
	Homens	3.202	49,91	3.799	52,37	7.001	51,21
	Mulheres	3.214	50,09	3.455	47,63	6.669	48,79
Rio Muqui	<b>Total</b>	<b>1.503</b>	<b>100,00</b>	<b>2.442</b>	<b>100,00</b>	<b>3.945</b>	<b>100,00</b>
	Homens	742	49,37	1.288	52,74	2.030	51,46
	Mulheres	761	50,63	1.154	47,26	1.915	48,54

Fonte: IBGE. Censo Demográfico 2000.

Elaboração: Instituto Jones dos Santos Neves - IJSN.

**Tabela 11 - Estrutura etária da população - 2000/2007**

Em %

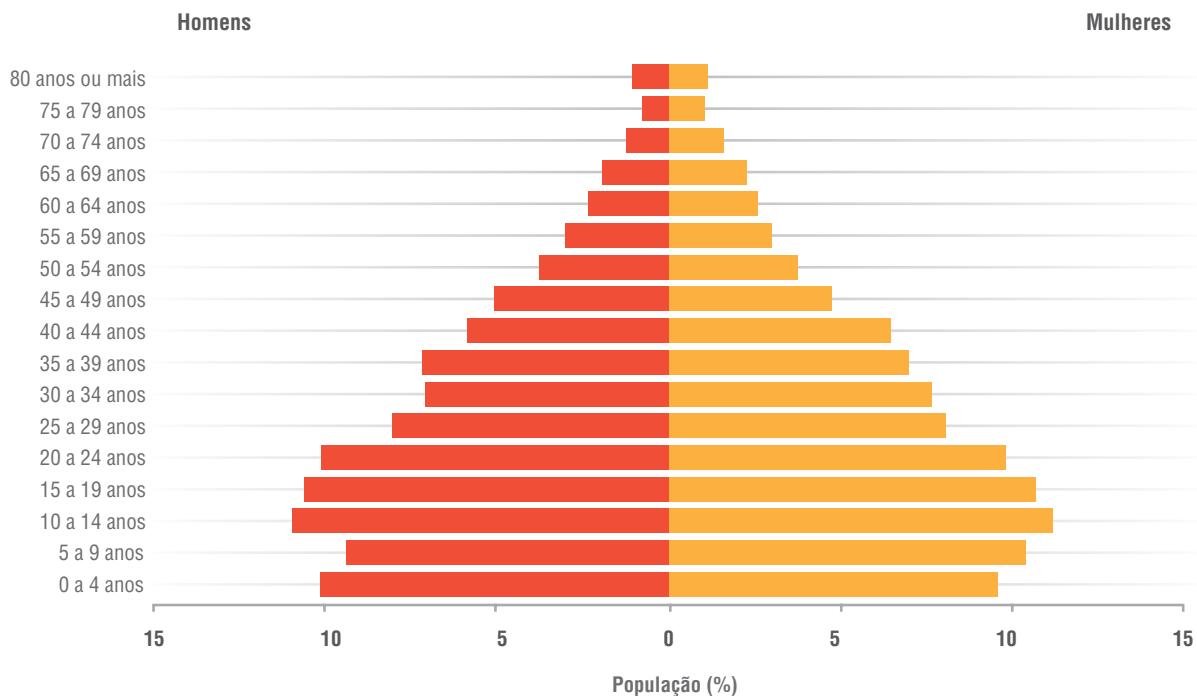
Faixas etárias	2000	2007
<b>Total</b>	<b>100,00</b>	<b>100,00</b>
Menor de 1 ano	1,92	1,63
1 a 4 anos	7,96	6,65
5 a 9 anos	9,89	8,82
10 a 14 anos	11,11	9,12
15 a 19 anos	10,65	9,55
20 a 24 anos	9,96	9,71
25 a 29 anos	8,09	9,03
30 a 49 anos	25,54	27,26
50 a 59 anos	6,79	8,94
60 a 64 anos	2,52	2,77
65 a 69 anos	2,10	2,43
70 a 79 anos	2,36	2,94
80 anos ou mais	1,11	1,13
Idade ignorada	-	0,02

Fonte: IBGE. Censo Demográfico 2000.

IBGE. Contagem da População 2007.

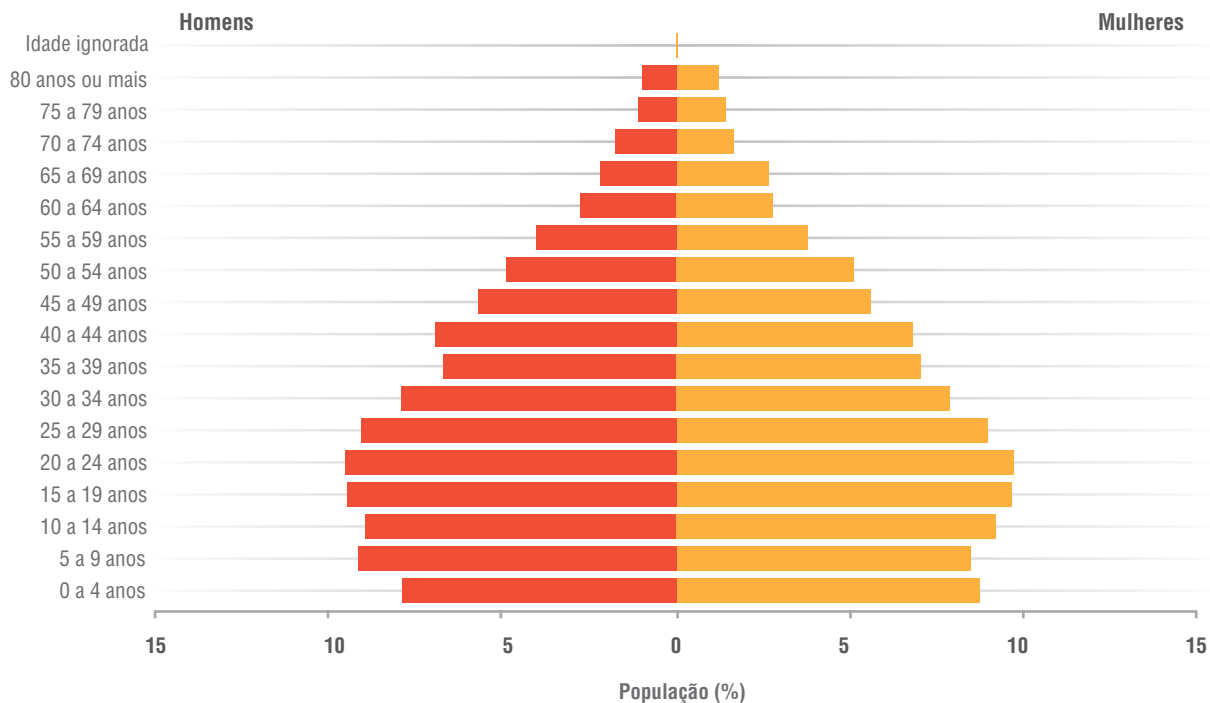
Elaboração: Instituto Jones dos Santos Neves - IJSN.

**Figura 1 - Pirâmide etária - 2000**



Fonte: IBGE. Censo Demográfico 2000.  
 Elaboração: Instituto Jones dos Santos Neves - IJSN.

**Figura 2 - Pirâmide etária - 2007**



Fonte: IBGE. Contagem da População 2007.  
 Elaboração: Instituto Jones dos Santos Neves - IJSN.



**Tabela 12 - Indicadores demográficos - 2000/2007**

Discriminação	2000	2007
Taxa de urbanização <sup>1</sup>	57,37	63,89
Razão de sexo <sup>2</sup>	104,03	100,49
Razão de dependência <sup>3</sup>	57,36	48,65

Fonte: IBGE. Censo Demográfico 2000.  
IBGE. Contagem da População 2007.

Elaboração: Instituto Jones dos Santos Neves - IJSN.

Notas: (1) Percentual da população da área urbana em relação à população total.

(2) Razão entre o número de homens e o número de mulheres em uma população.

(3) Razão entre a população considerada inativa (0 a 14 anos e 65 anos ou mais de idade) e a população potencialmente ativa (15 a 64 anos de idade).

**Tabela 13 - Estoque de migrantes, segundo origem - 2000**

Origem	Nº
<b>Total</b>	<b>6.135</b>
Municípios do Espírito Santo	3.539
Outros estados e países estrangeiros	2.596

Fonte: IBGE. Microdados do Censo Demográfico 2000.

Elaboração: Instituto Jones dos Santos Neves - IJSN.

**Tabela 14 - Estoque de migrantes externos, por local de nascimento - 2000**

Local de nascimento	Nº	%
<b>Total</b>	<b>2.596</b>	<b>100,00</b>
RJ	1.247	48,01
MG	646	24,90
BA	228	8,78
SP	197	7,60
Demais estados	240	9,24
País estrangeiro	38	1,47

Fonte: IBGE. Microdados do Censo Demográfico 2000.

Elaboração: Instituto Jones dos Santos Neves - IJSN.

## Habitação

**Tabela 15 - Número de domicílios particulares permanentes e média de moradores por domicílios - 2007**

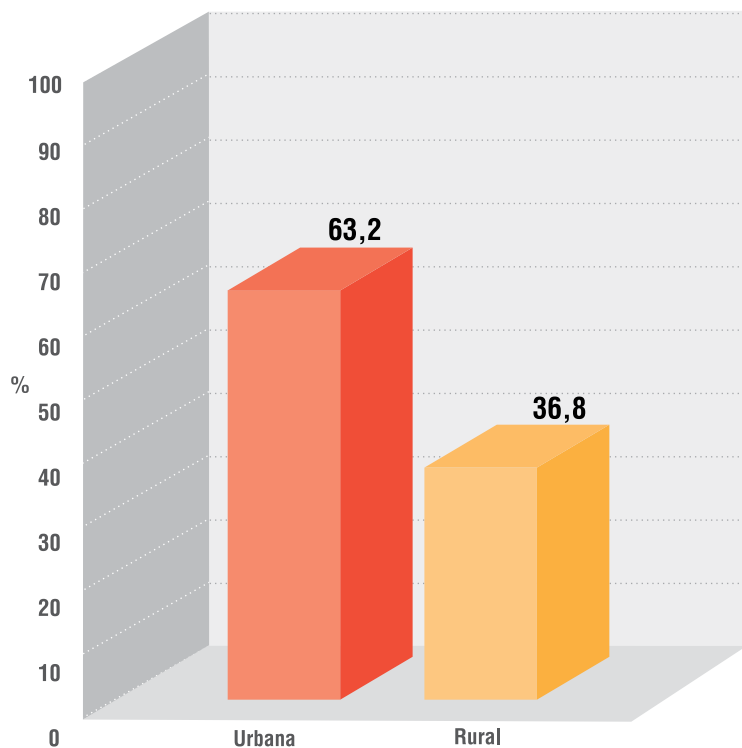
Situação do domicílio	Número de domicílios	Média de moradores dos domicílios
<b>Total</b>	<b>8.788</b>	<b>3,48</b>
Urbana	5.555	3,52
Rural	3.233	3,43

Fonte: IBGE. Contagem da População 2007.

Elaboração: Instituto Jones dos Santos Neves - IJSN.



Figura 3 - Número de domicílios particulares permanentes - 2007



Fonte: IBGE. Contagem da População 2007.

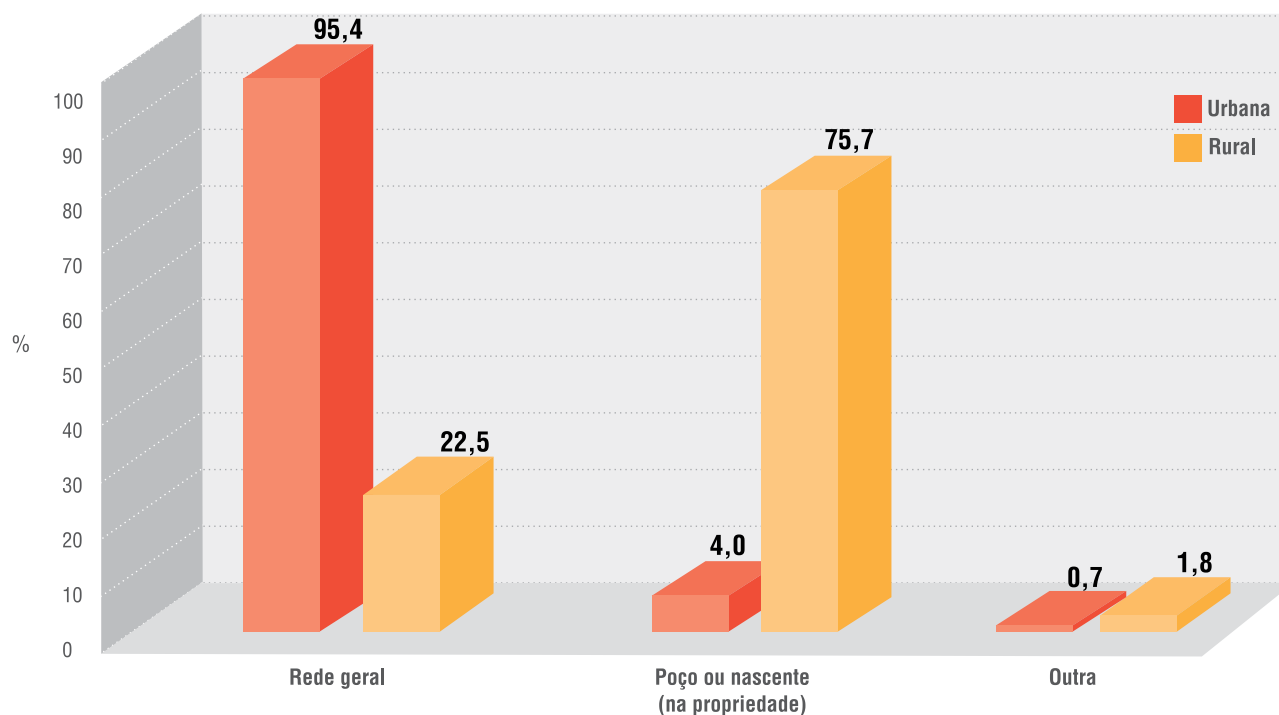
Elaboração: Instituto Jones dos Santos Neves - IJSN.

**Tabela 16 - Domicílios particulares permanentes, segundo formas de abastecimento de água - 2000**

Origem do abastecimento de água	Canalização	Urbana	Rural	Total
<b>Total</b>		<b>4.278</b>	<b>3.086</b>	<b>7.364</b>
Rede geral	<b>Total</b>	<b>4.080</b>	<b>693</b>	<b>4.773</b>
	Canalizada em pelo menos um cômodo	4.014	608	4.622
	Canalizada só na propriedade ou terreno	66	85	151
Poço ou nascente (na propriedade)	<b>Total</b>	<b>170</b>	<b>2.337</b>	<b>2.507</b>
	Canalizada em pelo menos um cômodo	148	1.501	1.649
	Canalizada só na propriedade ou terreno	-	491	491
	Não canalizada	22	345	367
Outra	<b>Total</b>	<b>28</b>	<b>56</b>	<b>84</b>
	Canalizada em pelo menos um cômodo	-	-	-
	Canalizada só na propriedade ou terreno	-	-	-
	Não canalizada	28	56	84

Fonte: IBGE. Microdados do Censo Demográfico 2000.

Elaboração: Instituto Jones dos Santos Neves - IJSN.

**Figura 4 - Domicílios particulares permanentes, segundo formas de abastecimento de água - 2000**

Fonte: IBGE. Microdados do Censo Demográfico 2000.

Elaboração: Instituto Jones dos Santos Neves - IJSN.

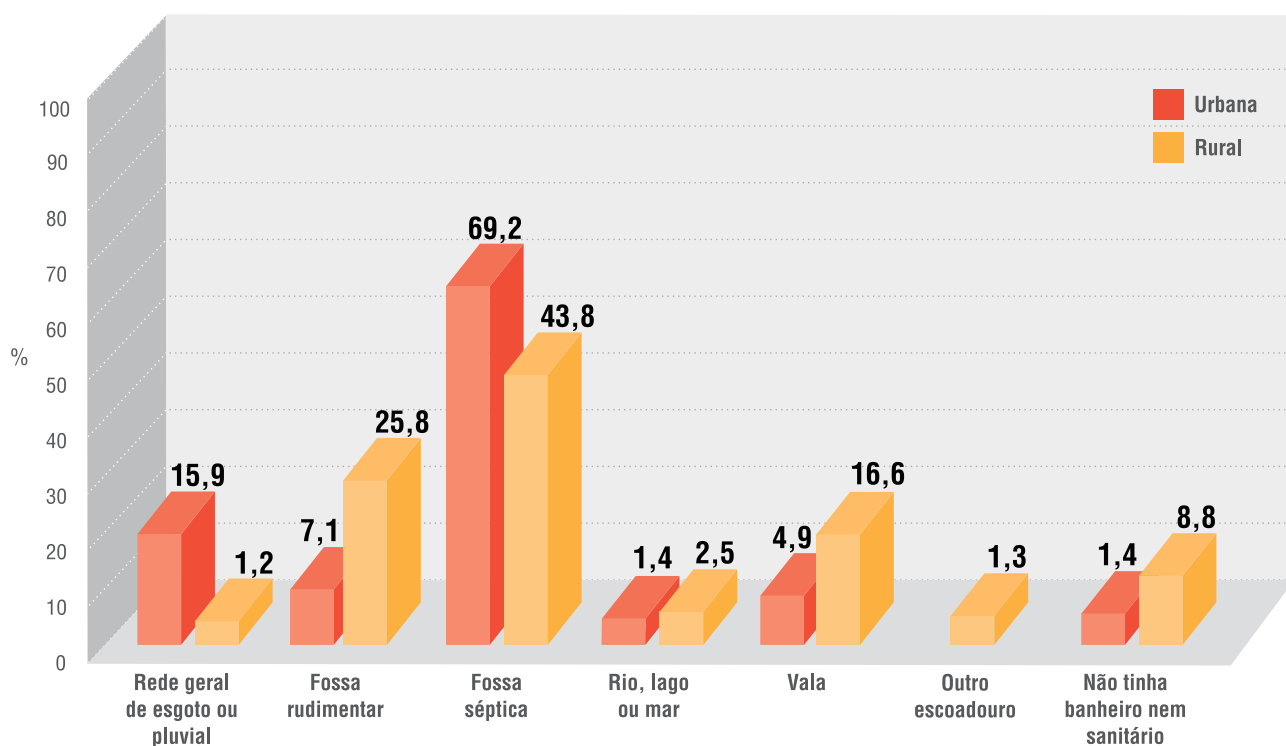
**Tabela 17 - Domicílios particulares permanentes, segundo formas de esgotamento sanitário - 2000**

Forma de esgotamento	Urbana	Rural	Total
<b>Total</b>	<b>4.278</b>	<b>3.086</b>	<b>7.364</b>
Rede geral de esgoto ou pluvial	680	38	718
Fossa rudimentar	305	796	1.101
Fossa séptica	2.961	1.351	4.312
Rio, lago ou mar	61	76	137
Vala	211	513	724
Outro escoadouro	-	39	39
Não tinha banheiro nem sanitário	60	273	333

Fonte: IBGE. Microdados do Censo Demográfico 2000.

Elaboração: Instituto Jones dos Santos Neves - IJSN.

**Figura 5 - Domicílios particulares permanentes, segundo formas de esgotamento sanitário - 2000**



Fonte: IBGE. Microdados do Censo Demográfico 2000.

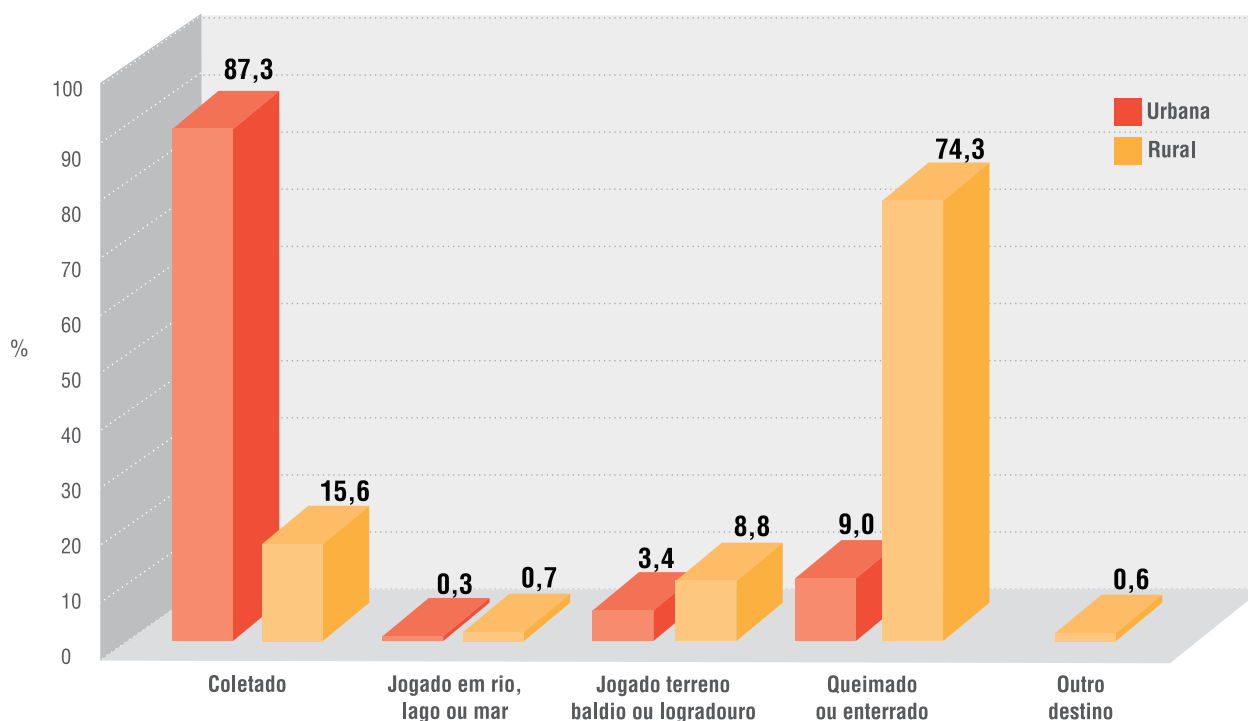
Elaboração: Instituto Jones dos Santos Neves - IJSN.

**Tabela 18 - Domicílios particulares permanentes, segundo tipo de destino do lixo - 2000**

Destino do lixo	Urbana	Rural	Total
<b>Total</b>	<b>4.278</b>	<b>3.086</b>	<b>7.364</b>
Coletado	3.733	480	4.213
Jogado em rio, lago ou mar	12	23	35
Jogado terreno baldio ou logradouro	146	273	419
Queimado ou enterrado	387	2.292	2.679
Tem outro destino	-	18	18

Fonte: IBGE. Microdados do Censo Demográfico 2000.

Elaboração: Instituto Jones dos Santos Neves - IJSN.

**Figura 6 - Domicílios particulares permanentes, segundo tipo de destino do lixo - 2000**

Fonte: IBGE. Microdados do Censo Demográfico 2000.

Elaboração: Instituto Jones dos Santos Neves - IJSN.

**Tabela 19 - Déficit habitacional por situação de domicílio e por faixa de renda familiar - 2000**

Faixa de renda familiar	Rural				Urbana				Déficit total
	Coabitação	Cômodos alugados e cedidos	Domicílios improvisados	Déficit Rural	Coabitação	Cômodos alugados e cedidos	Domicílios improvisados	Déficit urbano	
<b>Total</b>	<b>152</b>	<b>12</b>	<b>65</b>	<b>229</b>	<b>296</b>	<b>9</b>	<b>15</b>	<b>320</b>	<b>549</b>
0-3 SM	92	12	65	169	154	9	7	170	339
Mais de 3 a 5 SM	36	-	-	36	87	-	8	95	131
Mais de 5 a 10 SM	24	-	-	24	36	-	-	36	60
Acima de 10 SM	-	-	-	-	19	-	-	19	19

Fonte: IBGE. Microdados do Censo Demográfico 2000.

Elaboração: Instituto Jones dos Santos Neves - IJSN.



**Tabela 20 - Déficit habitacional relativo - 2000**

Discriminação	Valor
Itapemirim	7,46
Espírito Santo	7,13

Fonte: IBGE. Microdados do Censo Demográfico 2000.

Elaboração: Instituto Jones dos Santos Neves - IJSN.

## Saúde

**Tabela 21 - Unidades de saúde ligadas ao Sistema Único de Saúde, por tipo de prestador - Abril/2009**

Tipo de prestador	Número de prestadores	%
<b>Total</b>	<b>39</b>	<b>100,00</b>
Público	18	46,15
Filantrópico	2	5,13
Privado	16	41,03
Sindicato	3	7,69

Fonte: DATASUS. Cadastro Nacional de Estabelecimentos de Saúde - Abril/2009.

Elaboração: Instituto Jones dos Santos Neves - IJSN.

**Tabela 22 - Unidades de saúde ligadas ao Sistema Único de Saúde, por tipo de unidade - Abril/2009**

Tipo de unidade	Quantidade	%
<b>Total</b>	<b>39</b>	<b>100,00</b>
Centro de regulação de serviços de saúde	-	-
Centro de saúde/unidade básica de saúde	6	15,38
Centro de atenção psicossocial	-	-
Clínica especializada/ambulatório especializado	5	12,82
Consultório isolado	5	12,82
Farmácia popular	-	-
Hospital dia	-	-
Hospital especializado	-	-
Hospital geral	1	2,56
Policlínica	4	10,26
Posto de saúde	10	25,64
Pronto Socorro Geral	-	-
Secretaria de Saúde	-	-
Unidade de serviço de apoio de diagnose e terapia	6	15,38
Unidade de vigilância em saúde	1	2,56
Unidade móvel terrestre	1	2,56
Unidade mista de atenção básica	-	-

Fonte: DATASUS. Cadastro Nacional de Estabelecimentos de Saúde - Abril/2009.

Elaboração: Instituto Jones dos Santos Neves - IJSN.

**Tabela 23 - Ocupações de nível superior - Abril/2009**

Discriminação	Quantidade	%
<b>Total</b>	<b>63</b>	<b>100,00</b>
Anestesista	1	1,59
Assistente social	1	1,59
Bioquímico/Farmacêutico	3	4,76
Cirurgião dentista	14	22,22
Cirurgião geral	2	3,17
Clínico geral	13	20,63
Enfermeiro	13	20,63
Fisioterapeuta	8	12,70
Fonoaudiólogo	1	1,59
Ginecologista	-	-
Médicos (outras especialidades)	3	4,76
Médico da Família	-	-
Nutricionista	2	3,17
Pediatra	-	-
Psicólogo	2	3,17
Psiquiatra	-	-
Radiologista	-	-
Sanitarista	-	-
Outras ocupações de nível superior	-	-

Fonte: DATASUS. Cadastro Nacional de Estabelecimentos de Saúde - Abril/2009.

Elaboração: Instituto Jones dos Santos Neves - IJSN.



Consultório odontológico do CRIA

**Tabela 24 - Profissionais de saúde de nível médio/técnico - 2008**

Discriminação	Quantidade	%
<b>Total</b>	<b>150</b>	<b>100,00</b>
Agente administrativo	1	0,67
Agente comunitário	74	49,32
Agente de saúde pública/ Agente de saneamento	7	4,67
Atendente de enfermagem	1	0,67
Auxiliar de vigilância sanitária	-	-
Auxiliar administrativo	2	1,33
Auxiliar de análises clínicas	-	-
Auxiliar de enfermagem	38	25,33
Auxiliar de banco de sangue	-	-
Atendente de consultório dentário	4	2,67
Guarda de endemias/ Agente de zoonoses	-	-
Outras ocupações nível técnico e auxiliar em saúde	-	-
Técnico administrativo	-	-
Técnico de enfermagem do PSF	6	4,00
Técnico de enfermagem em geral	7	4,67
Técnico de higiene dental	6	4,00
Técnico em radiologia	4	2,67
Técnico em laboratório	-	-

Fonte: DATASUS. Cadastro Nacional de Estabelecimentos de Saúde - 2008.

Elaboração: Instituto Jones dos Santos Neves - IJSN.

**Tabela 25 - Programa Saúde da Família - 2008**

Discriminação	Número de equipes de Itapemirim	Número de equipes do Espírito Santo
<b>Total</b>	<b>8</b>	<b>692</b>
Equipe de Saúde da Família	-	172
Equipe Saúde Família com saúde bucal (Mod I)	5	374
Equipe Saúde Família com saúde bucal (Mod II)	-	1
Equipe agentes comunitários de saúde	3	142
Equipe atenção à saúde do sistema penitenciário	-	3

Fonte: DATASUS. Cadastro Nacional de Estabelecimentos de Saúde - 2008.

Elaboração: Instituto Jones dos Santos Neves - IJSN.

**Tabela 26 - Indicadores de saúde - 2000/2008**

Indicadores	2000		2008 <sup>1</sup>	
	Itapemirim	Espírito Santo	Itapemirim	Espírito Santo
Nascidos vivos	493	58.133	524	51.627
Óbitos menores de 1 ano	10	1.083	8	737
Taxa de mortalidade infantil/1.000 nascidos vivos	20,28	18,63	15,27	14,28
Leitos SUS/1.000 hab.	4,09	1,91	1,70	1,66
Médicos/1.000 hab.	...	...	0,62	1,68
Dentistas/1.000 hab.	...	...	0,43	0,62

Fonte: SESA - ES. DATASUS. Cadastro Nacional de Estabelecimentos de Saúde - 2008.

Elaboração: Instituto Jones dos Santos Neves - IJSN.

Nota: (1) Dados sujeitos a revisão.

## Segurança pública

**Tabela 27 - Homicídios por sexo, segundo faixa etária - 2008**

Faixa etária	Homens	Mulheres	Total
<b>Total</b>	<b>2</b>	<b>1</b>	<b>3</b>
25 a 34 anos	1	-	1
35 a 44 anos	1	-	1
Não informada	-	1	1

Fonte: GEAC/SESP.

Elaboração: Instituto Jones dos Santos Neves - IJSN.

**Tabela 28 - Crimes não-letais contra a pessoa - 2008**

Tipo de ocorrência	Número de ocorrências	Taxa por 100.000 habitantes
<b>Total</b>	<b>145</b>	<b>448,17</b>
Ameaça	69	213,27
Lesões corporais	59	182,36
Maus tratos	10	30,91
Rixa	5	15,45
Tentativa de homicídio	1	3,09
Cárcere privado	1	3,09

Fonte: Polícia Militar/ES.

Elaboração: Instituto Jones dos Santos Neves - IJSN.

Nota: Crimes não-letais contra a pessoa: consistem nos crimes em que não há vítimas fatais, mas implicam danos físicos ou grave ameaça. Incluem as seguintes ocorrências: tentativa de homicídio, lesões corporais, ameaça, maus tratos, estupro, atentado violento ao pudor, corrupção de menores, seqüestro, cárcere privado, rixa e rapto.



**Tabela 29 - Crimes violentos contra o patrimônio - 2008**

Tipo de ocorrência	Número de ocorrências	Taxa por 100.000 habitantes
<b>Total</b>	<b>26</b>	<b>80,36</b>
Roubo em estabelecimento comercial	10	30,91
Roubo	8	24,73
Roubo em residência	5	15,45
Roubo em coletivo	2	6,18
Roubo de veículo	1	3,09

Fonte: Polícia Militar/ES.

Elaboração: Instituto Jones dos Santos Neves - IJSN.

Nota: Crimes violentos contra o patrimônio são os crimes praticados por motivações de natureza econômica. As ocorrências incluídas foram: roubo e roubo em coletivo, em estabelecimento comercial, em estabelecimento financeiro, em estabelecimento de ensino, em residência, de veículo, de autocarga, extorsão e extorsão mediante seqüestro.

**Tabela 30 - Crimes contra o patrimônio - 2008**

Tipo de ocorrência	Número de ocorrências	%
<b>Total</b>	<b>203</b>	<b>100,00</b>
Furto em residência	77	37,94
Furto	64	31,53
Furto em estabelecimento comercial	34	16,75
Furto em veículo	12	5,91
Furto de veículo	9	4,43
Furto em estabelecimento de ensino	4	1,97
Furto de auto carga	1	0,49
Furto em coletivo	1	0,49
Furto em estabelecimento financeiro	1	0,49

Fonte: Polícia Militar/ES.

Elaboração: Instituto Jones dos Santos Neves - IJSN.

Nota: Crimes contra o patrimônio: são os crimes praticados por motivações de natureza econômica. As ocorrências incluídas foram: furto e furto em coletivo, em estabelecimento comercial, em estabelecimento financeiro, em estabelecimento de ensino, em residência, de veículo, em veículo e de autocarga.

## Educação

**Tabela 31 - Indicadores educacionais da população de 15 anos e mais de idade, por situação de domicílio - 1991/2000**

Indicadores	1991			2000		
	Urbana	Rural	Total	Urbana	Rural	Total
Taxa de analfabetismo <sup>1</sup>	17,5	28,3	<b>21,6</b>	10,4	17	<b>13,2</b>
Taxa de analfabetismo funcional <sup>2</sup>	36,4	55,2	<b>43,6</b>	28,1	39,4	<b>32,9</b>
Média de anos de estudo	4,9	3	<b>4,1</b>	5,5	4,2	<b>4,9</b>

Fonte: IBGE. Microdados do Censo Demográfico 1991/2000.

Elaboração: Instituto Jones dos Santos Neves - IJSN.

Notas: (1) Porcentagem de pessoas analfabetas (que não sabem ler e escrever) de um grupo etário em relação ao total de pessoas do mesmo grupo.

(2) Porcentagem de pessoas de um determinado grupo etário que tem uma escolaridade de até 3 anos de estudo em relação ao total de pessoas do mesmo grupo etário.

**Tabela 32 - Docentes e matrícula inicial por modalidade de ensino, segundo dependência administrativa - 2008**

Dependência administrativa	Ensino fundamental				Ensino médio				Total <sup>1</sup>			
	Docentes		Matrícula inicial		Docentes		Matrícula inicial		Docentes		Matrícula inicial	
	Nº	%	Nº	%	Nº	%	Nº	%	Nº	%	Nº	%
<b>Total</b>	<b>373</b>	<b>100,00</b>	<b>5.020</b>	<b>100,00</b>	<b>120</b>	<b>100,00</b>	<b>893</b>	<b>100,00</b>	<b>493</b>	<b>100,00</b>	<b>5.913</b>	<b>100,00</b>
Federal	-	-	-	-	-	-	-	-	-	-	-	-
Estadual	139	37,26	1.947	38,79	120	100,00	893	100,00	259	52,54	2.840	48,03
Municipal	222	59,52	2.970	59,16	-	-	-	-	222	45,03	2.970	50,23
Particular	12	3,22	103	2,05	-	-	-	-	12	2,43	103	1,74

Fonte: MEC/INEP.

Elaboração: Instituto Jones dos Santos Neves - IJSN.

Nota: (1) Refere-se a ensino médio e ensino fundamental.

**Tabela 33 - Escolas com equipamentos, por modalidade de ensino - 2006**

Discriminação	Ensino fundamental		Ensino médio		Total	
	Pública	Particular	Pública	Particular	Pública	Particular
Com bibliotecas	11	-	3	-	<b>14</b>	-
Com lab. de informática	3	1	3	-	<b>6</b>	<b>1</b>

Fonte: MEC/INEP.

Elaboração: Instituto Jones dos Santos Neves - IJSN.

**Tabela 34 - Média de alunos por sala de aula, segundo modalidade de ensino - 2006**

Modalidade de ensino	Itapemirim	Espírito Santo
Ensino fundamental	23,90	24,90
Ensino médio	32,20	33,60

Fonte: MEC/INEP.

Elaboração: Instituto Jones dos Santos Neves - IJSN.

**Tabela 35 - Docentes do ensino fundamental, por formação, segundo rede escolar - 2006**

Rede escolar	Ensino fundamental completo		Ensino médio completo		Ensino superior completo		Total de professores
	Nº	%	Nº	%	Nº	%	
Privada	-	-	2	1,34	147	98,66	<b>149</b>
Pública	-	-	89	86,41	14	13,59	<b>103</b>

Fonte: MEC/INEP.

Elaboração: Instituto Jones dos Santos Neves - IJSN.

Nota: Considera-se qualificado para o ensino fundamental o professor com nível superior.

O mesmo docente pode atuar em mais de um nível/modalidade de ensino e em mais de um estabelecimento.

**Tabela 36 - Docentes do ensino médio, por formação, segundo rede escolar - 2006**

Rede escolar	Ensino fundamental completo		Ensino médio completo		Ensino superior completo		Total de professores
	Nº	%	Nº	%	Nº	%	
Privada	-	-	-	-	-	-	-
Pública	-	-	2	3,39	57	96,61	<b>59</b>

Fonte: MEC/INEP.

Elaboração: Instituto Jones dos Santos Neves - IJSN.

Nota: Considera-se qualificado para o ensino fundamental o professor com nível superior.

O mesmo docente pode atuar em mais de um nível/modalidade de ensino e em mais de um estabelecimento.

**Tabela 37 - Rendimento escolar no ensino fundamental, segundo rede escolar - 2008**

Rede escolar	Aprovado		Reprovado		Abandono		Transferidos		Matrícula
	Nº	%	Nº	%	Nº	%	Nº	%	
<b>Total</b>	<b>3.827</b>	<b>76,24</b>	<b>859</b>	<b>17,11</b>	<b>249</b>	<b>4,96</b>	<b>85</b>	<b>1,69</b>	<b>5.020</b>
Pública	3.731	75,88	854	17,37	249	5,06	83	1,69	4.917
Privada	96	93,21	5	4,85	-	-	2	1,94	103

Fonte: Secretaria de Estado da Educação.

Elaboração: Instituto Jones dos Santos Neves - IJSN.

**Tabela 38 - Rendimento escolar no ensino médio, segundo rede escolar - 2008**

Rede escolar	Aprovado		Reprovado		Abandono		Transferidos		Matrícula
	Nº	%	Nº	%	Nº	%	Nº	%	
<b>Total</b>	<b>693</b>	<b>77,60</b>	<b>61</b>	<b>6,83</b>	<b>130</b>	<b>14,56</b>	<b>9</b>	<b>1,01</b>	<b>893</b>
Pública	693	77,60	61	6,83	130	14,56	9	1,01	893
Privada	-	-	-	-	-	-	-	-	-

Fonte: Secretaria de Estado da Educação.

Elaboração: Instituto Jones dos Santos Neves - IJSN.

## Assistência e desenvolvimento social

**Tabela 39 - Equipamentos e benefícios sociais - 2009**

Discriminação	Itapemirim	Espírito Santo
Centro de Referência e Assistência Social	1	85
Agência do Trabalhador	-	13
Unidade Nosso Crédito	1	77
Número de famílias atendidas pelo Bolsa Família	3.042	180.418
Número de famílias cadastradas no CADÚNICO <sup>1</sup>	4.725	308.742

Fonte: SETADES/MDS.

Elaboração: Instituto Jones dos Santos Neves - IJSN.

Nota: (1) CADÚNICO significa cadastro único para os programas sociais do governo federal.

**Tabela 40 - Índices de desenvolvimento**

Índices	Valor	Posição no ranking estadual
Índice de Desenvolvimento Humano Municipal (IDHM) - 2000	0,687	68º
Índice de Desenvolvimento Social (IDS) - 2000	0,5930	66º
Índice Firjan de Desenvolvimento Municipal (IFDM) - 2005	0,6073	66º
Índice de Carência em Saneamento Básico Rural (ICSB) - 2000	0,521	14º
Índice de Carência em Saneamento Básico Urbano (ICSB) - 2000	0,668	27º
Índice de Desenvolvimento Urbano (IDU) - 2009	0,408	39º
Índice de Desenvolvimento Infantil (IDI) - 2004	0,734	26º

Fonte: PNUD/IPEA/FGV

IJSN

FIRJAN.

Unicef.

Elaboração: Instituto Jones dos Santos Neves - IJSN.



SAAE de Itapemirim

## INFRA-ESTRUTURA



## Saneamento

Tabela 41 - Abastecimento de água - 2008

Discriminação	Total	Total/habitante
Registro de ligações de água	9.623	0,30
Registro de economias de água	11.693	0,36
Volume consumido (m³)	1.660.944	51,34
Volume produzido (m³)	1.804.463	55,77

Fonte: SAAE - Itapemirim.

Elaboração: Instituto Jones dos Santos Neves - IJSN.

## Energia elétrica

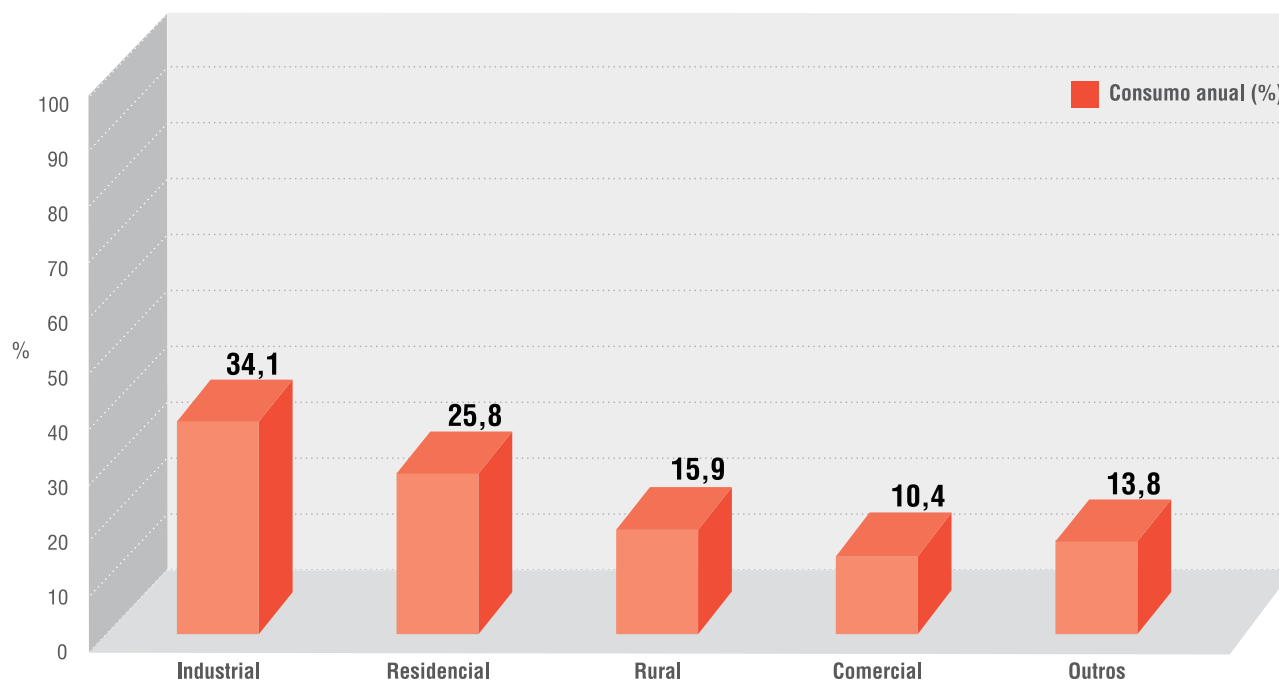
Tabela 42 - Consumo e consumidores de energia elétrica, segundo classes de consumo - 2008

Classes de consumo	Consumo anual (KWh)	%	Número de consumidores	%
<b>Total</b>	<b>44.086.000</b>	<b>100,00</b>	<b>12.891</b>	<b>100,00</b>
Industrial	15.020.717	34,07	89	0,69
Residencial	11.392.415	25,84	8.926	69,25
Rural	7.013.586	15,91	2.991	23,20
Comercial	4.581.644	10,39	757	5,87
Outros	6.077.638	13,79	128	0,99

Fonte: Escelsa.

Elaboração: Instituto Jones dos Santos Neves - IJSN.

Figura 7 - Consumo anual de energia elétrica, segundo classes de consumo - 2008



Fonte: Escelsa.

Elaboração: Instituto Jones dos Santos Neves - IJSN.



Plantio de abacaxi

## ECONOMIA E FINANÇAS





## Agropecuária

Tabela 43 - Valor da produção agrícola em moeda corrente - 2000/2007

Atividade	2000		2007	
	Mil Reais	%	Mil Reais	%
<b>Total</b>	<b>9.563</b>	<b>100,00</b>	<b>23.037</b>	<b>100,00</b>
Lavoura permanente	659	6,89	1.306	5,67
Lavoura temporária	8.557	89,48	21.678	94,10
Extração vegetal	26	0,27	1	0,00
Silvicultura	321	3,36	52	0,23

Fonte: IBGE/PAM/PEVS.

Elaboração: Instituto Jones dos Santos Neves - IJSN.

Tabela 44 - Área colhida da lavoura - 2000/2007

Tipo de lavoura	2000	2007
	ha	ha
<b>Total</b>	<b>11.070</b>	<b>8.513</b>
Lavoura permanente	545	533
Lavoura temporária	10.525	7.980

Fonte: IBGE/PAM.

Elaboração: Instituto Jones dos Santos Neves - IJSN.

**Tabela 45 - Agricultura e produção florestal - 2007**

Produto	Produção		Produtividade <sup>1</sup>
	Unidade	Quantidade	
<b>Lavoura permanente</b>			
Banana	Tonelada	142	3,55
Borracha (látex coagulado)	Tonelada	60	1,25
Café (em grão)	Tonelada	260	0,71
Coco-da-baía	Mil frutos	600	10,00
Goiaba	Tonelada	36	12,00
Laranja	Tonelada	150	10,00
Maracujá	Tonelada	36	18,00
<b>Lavoura temporária</b>			
Abacaxi	Mil frutos	3.300	22,00
Cana-de-açúcar	Tonelada	420.000	60,00
Feijão (em grão)	Tonelada	10	0,33
Mandioca	Tonelada	16.000	20,00
<b>Silvicultura</b>			
Lenha	Metro cúbico	1.321	...
Madeira em tora para outras finalidades	Metro cúbico	322	...
<b>Extração vegetal</b>			
Lenha	Metro cúbico	69	...
Madeira em tora	Metro cúbico	4	...

Fonte: IBGE/PEVS/PAM.

Elaboração: Instituto Jones dos Santos Neves - IJSN.

Nota: (1) Quantidade por ha de área colhida.

**Tabela 46 - Pecuária - 2007**

Discriminação	Unidade	Quantidade
<b>Rebanho</b>		
Asinino	Cabeças	7
Bovino	Cabeças	35.149
Bubalino	Cabeças	84
Caprino	Cabeças	170
Codornas	Cabeças	120
Eqüino	Cabeças	471
Galinhas	Cabeças	2.860
Galos, frangas, frangos e pintos	Cabeças	4.833
Muar	Cabeças	64
Ovino	Cabeças	25
Suíno	Cabeças	1.520
<b>Vacas ordenhadas</b>		
Vacas ordenhadas	Cabeças	6.450
<b>Produtos de origem animal</b>		
Leite	Mil litros	9.482
Mel de abelha	Quilograma	1.100
Ovos de codorna	Mil dúzias	1
Ovos de galinha	Mil dúzias	19

Fonte: IBGE/PPM.

Elaboração: Instituto Jones dos Santos Neves - IJSN.

## Estrutura empresarial

**Tabela 47 - Estrutura empresarial - 2006**

Empresas	Número de unidades locais	Pessoal ocupado total	Pessoal ocupado assalariado	Salários anuais (R\$ Mil)
<b>Total</b>	<b>691</b>	<b>5.190</b>	<b>4.501</b>	<b>45.888</b>
Agricultura, pecuária, silvicultura e exploração florestal	5	593	587	5.064
Pesca	1	-	-	-
Indústrias extrativas	16	41	23	241
Indústrias de transformação	88	1.359	1.219	13.874
Produção e distribuição de eletricidade, gás e água	4	129	129	2.329
Construção	13	80	58	179
Comércio; reparação de veículos automotores, objetos pessoais e domésticos	346	880	526	3.847
Alojamento e alimentação	57	62	16	66
Transporte, armazenagem e comunicações	19	30	20	175
Intermediação financeira, seguros, previdência complementar e serviços relacionados	14	37	24	1.040
Atividades imobiliárias, aluguéis e serviços prestados às empresas	35	135	89	347
Administração pública, defesa e seguridade social	2	...	...	...
Educação	14	24	19	90
Saúde e serviços sociais	11	38	23	151
Outros serviços coletivos, sociais e pessoais	66	510	496	5.623

Fonte: IBGE. Cadastro Central de Empresas 2006.

Elaboração: Instituto Jones dos Santos Neves - IJSN.

Nota: Os dados com menos de 3 (três) informantes estão desidentificados com o caracter "...".



## Frota de veículos

Tabela 48 - Frota de veículos, por tipo e com placa - 2001 e 2008

Tipo de veículo	2001					2008				
	Itapemirim		Espírito Santo		Participação da frota de Itapemirim em relação à frota do Espírito Santo (%)	Itapemirim		Espírito Santo		Participação da frota de Itapemirim em relação à frota do Espírito Santo (%)
	Nº	%	Nº	%		Nº	%	Nº	%	
<b>Total</b>	<b>2.515</b>	<b>100,00</b>	<b>548.985</b>	<b>100,00</b>	<b>0,46</b>	<b>5.762</b>	<b>100,00</b>	<b>1.052.155</b>	<b>100,00</b>	<b>0,55</b>
Automóvel	1.012	40,24	322.093	58,67	0,31	2.238	38,84	554.701	52,72	0,40
Bonde	-	-	38	0,01	-	-	-	27	0,00	-
Caminhão	239	9,50	35.324	6,43	0,68	369	6,40	50.153	4,77	0,74
Caminhão trator	5	0,20	5.034	0,92	0,10	46	0,80	11.390	1,08	0,40
Caminhonete	18	0,72	10.259	1,87	0,18	322	5,59	79.169	7,52	0,41
Camioneta	189	7,51	51.845	9,44	0,36	120	2,08	27.902	2,65	0,43
Chassis plataforma	-	-	216	0,04	-	-	-	112	0,01	-
Ciclomotor	1	0,04	419	0,08	0,24	3	0,05	676	0,06	0,44
Micro-ônibus	3	0,12	1.945	0,35	0,15	30	0,52	4.324	0,41	0,69
Motocicleta	729	28,99	88.571	16,13	0,82	1.894	32,87	232.047	22,05	0,82
Motoneta	239	9,50	10.516	1,92	2,27	593	10,29	46.816	4,45	1,27
Ônibus	43	1,71	8.156	1,49	0,53	42	0,73	11.395	1,08	0,37
Quadriciclo	-	-	2	0,00	-	-	-	2	0,00	-
Reboque	18	0,72	7.502	1,37	0,24	34	0,59	13.018	1,24	0,26
Semirreboque	17	0,68	6.659	1,21	0,26	52	0,90	15.126	1,44	0,34
Side-car	-	-	9	0,00	-	1	0,02	132	0,01	0,76
Outros	2	0,08	94	0,02	2,13	-	-	62	0,01	-
Trator de esteira	-	-	-	-	-	-	-	8	0,00	-
Trator de rodas	-	-	213	0,04	-	1	0,02	824	0,08	0,12
Triciclo	-	-	43	0,01	-	-	-	97	0,01	-
Utilitário	-	-	47	0,01	-	17	0,30	4.174	0,40	0,41

Fonte: Departamento Nacional de Trânsito - DENATRAN - 2001 e 2008.

Elaboração: Instituto Jones dos Santos Neves - IJSN.

## Mercado de trabalho e renda

Tabela 49 - Indicadores do mercado de trabalho - 2000

Indicadores	Total
População em idade ativa (10 anos e mais)	22.560
Aposentados	2.038
População economicamente ativa	11.572
População ocupada	10.216
População desocupada <sup>1</sup>	1.355
Taxa de atividade <sup>2</sup>	51,29
Taxa de desocupação <sup>3</sup>	11,71

Fonte: IBGE. Microdados do Censo Demográfico 2000.

Elaboração: Instituto Jones dos Santos Neves - IJSN.

Notas: (1) Pessoas sem trabalho, mas que haviam tomado alguma providência para conseguir trabalho na semana de referência.

(2) Percentagem das pessoas economicamente ativas em relação às pessoas em idade ativa.

(3) Percentagem das pessoas desocupadas em relação às pessoas economicamente ativas.

**Tabela 50 - Distribuição setorial da população ocupada - 2000**

Atividades agrupadas	%
<b>Total</b>	<b>100,00</b>
Atividades agropecuárias	30,28
Atividades industriais	23,75
Comércio e reparação	13,85
Atividades de prestação de serviço	30,61
Atividades mal especificadas	1,51

Fonte: IBGE. Microdados do Censo Demográfico 2000.

Elaboração: Instituto Jones dos Santos Neves - IJSN.

**Tabela 51 - População ocupada, segundo faixa de rendimento de todos os trabalhos - 2000**

Faixa de renda mensal em Salário Mínimo	Total da população ocupada	%
<b>Total</b>	<b>10.216</b>	<b>100,00</b>
Sem rendimentos	259	2,53
Até 1/2 SM	512	5,01
Mais de 1/2 a 1 SM	3.037	29,73
Mais de 1 a 2 SM	3.758	36,78
Mais de 2 a 3 SM	932	9,12
Mais de 3 a 5 SM	1.011	9,90
Mais de 5 a 10 SM	513	5,02
Mais de 10 a 20 SM	130	1,27
Mais de 20 a 30 SM	41	0,41
Mais de 30 SM	24	0,23

Fonte: IBGE. Microdados do Censo Demográfico 2000.

Elaboração: Instituto Jones dos Santos Neves - IJSN.

**Tabela 52 - Famílias, segundo faixa de rendimento mensal familiar per capita - 2000**

Faixas de renda mensal familiar per capita em Salários Mínimos	Número de famílias	%
<b>Total</b>	<b>7.811</b>	<b>100,00</b>
Sem rendimentos	536	6,86
Até 1/2 SM	2.226	28,50
Mais de 1/2 a 1 SM	2.633	33,70
Mais de 1 a 2 SM	1.509	19,32
Mais de 2 a 3 SM	351	4,50
Mais de 3 a 5 SM	399	5,10
Mais de 5 a 10 SM	99	1,27
Mais de 10 a 20 SM	42	0,54
Mais de 20 SM	17	0,21

Fonte: IBGE. Microdados do Censo Demográfico 2000.

Elaboração: Instituto Jones dos Santos Neves - IJSN.



Terminal pesqueiro de Itaipava

## Mercado de trabalho formal

Tabela 53 - Emprego formal, segundo atividade - 2007

Atividade (Seção CNAE 2.0)	Vínculos	%
<b>Total</b>	<b>4.516</b>	<b>100,00</b>
Agricultura, pecuária, produção florestal, pesca e aquicultura	794	17,58
Indústrias extrativas	11	0,24
Indústrias de transformação	1.263	27,97
Eletricidade e gás	6	0,13
Água, esgoto, atividades de gestão de resíduos e descontaminação	120	2,66
Construção	19	0,42
Comércio; reparação de veículos automotores e motocicletas	607	13,44
Transporte, armazenagem e correio	21	0,47
Alojamento e alimentação	30	0,66
Informação e comunicação	9	0,20
Atividades financeiras, de seguros e serviços relacionados	25	0,55
Atividades profissionais, científicas e técnicas	14	0,31
Atividades administrativas e serviços complementares	8	0,18
Administração pública, defesa e seguridade social	1.402	31,05
Educação	20	0,44
Saúde humana e serviços sociais	31	0,69
Artes, cultura, esporte e recreação	5	0,11
Outras atividades de serviços	130	2,88
Serviços domésticos	1	0,02

Fonte: MTE/RAIS.

Elaboração: Instituto Jones dos Santos Neves - IJSN.

**Tabela 54 - Rendimento médio mensal do emprego formal, segundo atividade - 2007**

Em R\$

Atividade (Seção CNAE 2.0)	Rendimento médio mensal
<b>Total</b>	<b>771,27</b>
Agricultura, pecuária, produção florestal, pesca e aquicultura	573,57
Indústrias extrativas	532,14
Indústrias de transformação	854,52
Eletricidade e gás	3.134,46
Água, esgoto, atividades de gestão de resíduos e descontaminação	1.369,57
Construção	547,03
Comércio; reparação de veículos automotores e motocicletas	643,42
Transporte, armazenagem e correio	778,05
Alojamento e alimentação	430,24
Informação e comunicação	1.405,10
Atividades financeiras, de seguros e serviços relacionados	3.082,51
Atividades profissionais, científicas e técnicas	469,35
Atividades administrativas e serviços complementares	399,62
Administração pública, defesa e seguridade social	789,88
Educação	435,93
Saúde humana e serviços sociais	544,20
Artes, cultura, esporte e recreação	503,00
Outras atividades de serviços	720,87
Serviços domésticos	457,73

Fonte: MTE/RAIS.

Elaboração: Instituto Jones dos Santos Neves - IJSN.

**Tabela 55 - Distribuição setorial da massa salarial - 2007**

Atividade (Seção CNAE 2.0)	%
<b>Total</b>	<b>100,00</b>
Agricultura, pecuária, produção florestal, pesca e aquicultura	13,08
Indústrias extrativas	0,17
Indústrias de transformação	30,99
Eletricidade e gás	0,54
Água, esgoto, atividades de gestão de resíduos e descontaminação	4,72
Construção	0,30
Comércio; reparação de veículos automotores e motocicletas	11,21
Transporte, armazenagem e correio	0,47
Alojamento e alimentação	0,37
Informação e comunicação	0,36
Atividades financeiras, de seguros e serviços relacionados	2,21
Atividades profissionais, científicas e técnicas	0,19
Atividades administrativas e serviços complementares	0,09
Administração pública, defesa e seguridade social	31,80
Educação	0,25
Saúde humana e serviços sociais	0,48
Artes, cultura, esporte e recreação	0,07
Outras atividades de serviços	2,69
Serviços domésticos	0,01

Fonte: MTE/RAIS.

Elaboração: Instituto Jones dos Santos Neves - IJSN.

**Tabela 56 - Indicadores trimestrais do emprego formal - 2008/2009**

Período	2008		2009	
	Emprego gerado <sup>1</sup>	Taxa de crescimento no período <sup>2</sup> em %	Emprego gerado <sup>1</sup>	Taxa de crescimento no período <sup>2</sup> em %
1º trimestre	9	0,33	-43	-1,46
2º trimestre	649	23,45	743	25,48
3º trimestre	-60	-1,75	...	...
4º trimestre	-734	-21,80	...	...
<b>Acumulado no ano</b>	<b>-136</b>	<b>-4,95</b>	<b>700</b>	<b>23,71</b>

Fonte: MTE/CAGED.

Elaboração: Instituto Jones dos Santos Neves - IJSN.

Notas: (1) Saldo entre admissões e desligamentos.

(2) Variação percentual do emprego em relação ao estoque do início do período.

Os dados registrados pelo CAGED referem-se somente ao universo de empregados celetistas.



Secretaria Municipal de Comunicação



## Produto Interno Bruto

Tabela 57 - Produto Interno Bruto - 2007

Discriminação	Itapemirim	Espírito Santo
PIB total a preços de mercado (R\$ Mil)	603.689	60.339.817
PIB per capita (R\$1,00)	19.579	18.003
VA por setor (%)		
Primário	6,9	9,3
Secundário	71,0	34,5
Terciário	22,1	56,3

Fonte: IBGE/IJSN.

Elaboração: Instituto Jones dos Santos Neves - IJSN.

## Finanças municipais

Tabela 58 - Receita Municipal - 2008

Discriminação	Valor corrente (em Mil Reais)
<b>Receitas orçamentárias</b>	<b>72.124,55</b>
<b>Receitas correntes</b>	<b>72.791,31</b>
<b>Receita tributária</b>	<b>3.462,87</b>
IPTU	380,78
ISS	1.776,40
ITBI	216,46
IRRF	632,86
Taxas	242,28
Outros	214,08
<b>Receitas de transferências correntes</b>	<b>56.130,28</b>
FPM	12.187,64
Royalties + Participações Especiais + FEP <sup>1</sup>	18.891,41
Cota ICMS	12.998,11
Cota IPVA	456,40
FRDR <sup>2</sup>	0,00
Demais Receitas de Transferências Correntes	11.596,73
<b>Outras receitas correntes<sup>3</sup></b>	<b>13.198,16</b>
<b>Receitas de capital</b>	<b>4.004,27</b>
<b>Deduções da receita corrente</b>	<b>4.671,11</b>

Fonte: STN.

Elaboração: Instituto Jones dos Santos Neves - IJSN.

Notas: (1) Fundo Especial de Petróleo.

(2) Fundo para Redução das Desigualdades Regionais.

O governo estadual repassa aos municípios, mensalmente, por meio de decreto anual que fixa percentuais, 30% das suas receitas de royalties de petróleo.

(3) Além de multas e juros da dívida ativa, esta conta engloba outras receitas correntes não descritas na tabela.

**Tabela 59 - Despesa Municipal - 2008**

Discriminação	Valor corrente (em Mil Reais)
<b>Despesa total</b>	<b>69.276,82</b>
<b>Despesas correntes</b>	<b>52.642,95</b>
Pessoal e encargos	28.449,84
Juros e encargos da dívida	-
<b>Outras despesas correntes</b>	<b>24.193,11</b>
Aposentadorias, Reformas e Pensões	-
Serviços de terceiros (PF e PJ)	12.551,29
Material de consumo	5.683,64
Outros	5.958,18
<b>Despesas de capital</b>	<b>16.633,88</b>
<b>Investimentos</b>	<b>15.406,84</b>
Obras e instalações	11.019,45
Equipamentos e mat. Permanente	3.607,76
Aquisição de imóveis	779,64
Outros	-
<b>Amortização da Dívida</b>	<b>1.187,04</b>
<b>Demais despesas de capital</b>	<b>40,00</b>

Fonte: STN.

Elaboração: Instituto Jones dos Santos Neves - IJSN.

**Tabela 60 - Indicadores Fiscais e de Gestão - 2008**

Discriminação	%
<b>Capacidade Fiscal<sup>1</sup></b>	<b>100,00</b>
Receitas de Transferências Correntes/Capacidade Fiscal	75,54
Receitas Tributárias/Capacidade Fiscal	5,08
Receitas Correntes Diversas/Capacidade Fiscal	19,37
Despesa com Legislativo/Capacidade Fiscal	2,17
Despesa com Educação/Capacidade Fiscal	21,81
Despesa com Saúde/Capacidade Fiscal	13,00
Capacidade de Investimento/Capacidade Fiscal	20,98
Royalties + Participações Especiais/Capacidade Fiscal	27,73

Fonte: STN.

Elaboração: Instituto Jones dos Santos Neves - IJSN.

Nota: (1) Corresponde às receitas correntes municipais, devidamente deduzidas dos efeitos do FUNDEB.

**Tabela 61 - Arrecadação de Impostos Estaduais - 2008**

Discriminação	Valor corrente (em R\$ Mil)
<b>Total</b>	<b>7.457,28</b>
ICMS	6.420,81
IPVA	914,79
ITCD	121,68

Fonte: SEFAZ-ES.

Elaboração: Instituto Jones dos Santos Neves - IJSN.

**Tabela 62 - Indicadores de Responsabilidade Fiscal**

Discriminação	2008
<b>Receita Corrente Líquida (RCL) (R\$ Mil)</b>	<b>67.147,11</b>
Superávit ou Déficit <sup>1</sup> (R\$ Mil)	2.847,72
Pessoal/RCL (%)	40,62
Dívida Consolidada Líquida/RCL (%)	-22,32
Resultado Primário/RCL (%)	3,45

Fonte: STN.

Elaboração: Instituto Jones dos Santos Neves - IJSN.

Nota: (1) Corresponde à diferença entre as receitas e despesas orçamentárias.

**Tabela 63 - Royalties recebidos pelo município - 2000/2004/2008**

Discriminação	2000	2004	2008
Valor em R\$ 1,00 (a preços correntes)	473,49	4.631.557,90	16.228.542,99
% sobre total recebido pelos municípios do ES	0,005	7,568	6,275

Fonte: ANP/SPG.

Elaboração: Instituto Jones dos Santos Neves - IJSN.



Secretaria Municipal de Comunicação



Câmara Municipal

## POLÍTICA

**Tabela 64 - Prefeitura**

Endereço	Contato
Praça Domingos José Martins, S/N, Centro-Itapemirim-ES	www.itapemirim.es.gov.br Tel.: (28) 3529-6722 Fax: (28) 3529-6724

Fonte: Prefeitura Municipal de Itapemirim.

**Tabela 65 - Prefeito - 2008-2012**

Nome	Partido
Norma Ayub Alves	DEM

Fonte: Prefeitura Municipal de Itapemirim.

**Tabela 66 - Vereadores eleitos - 2008-2012**

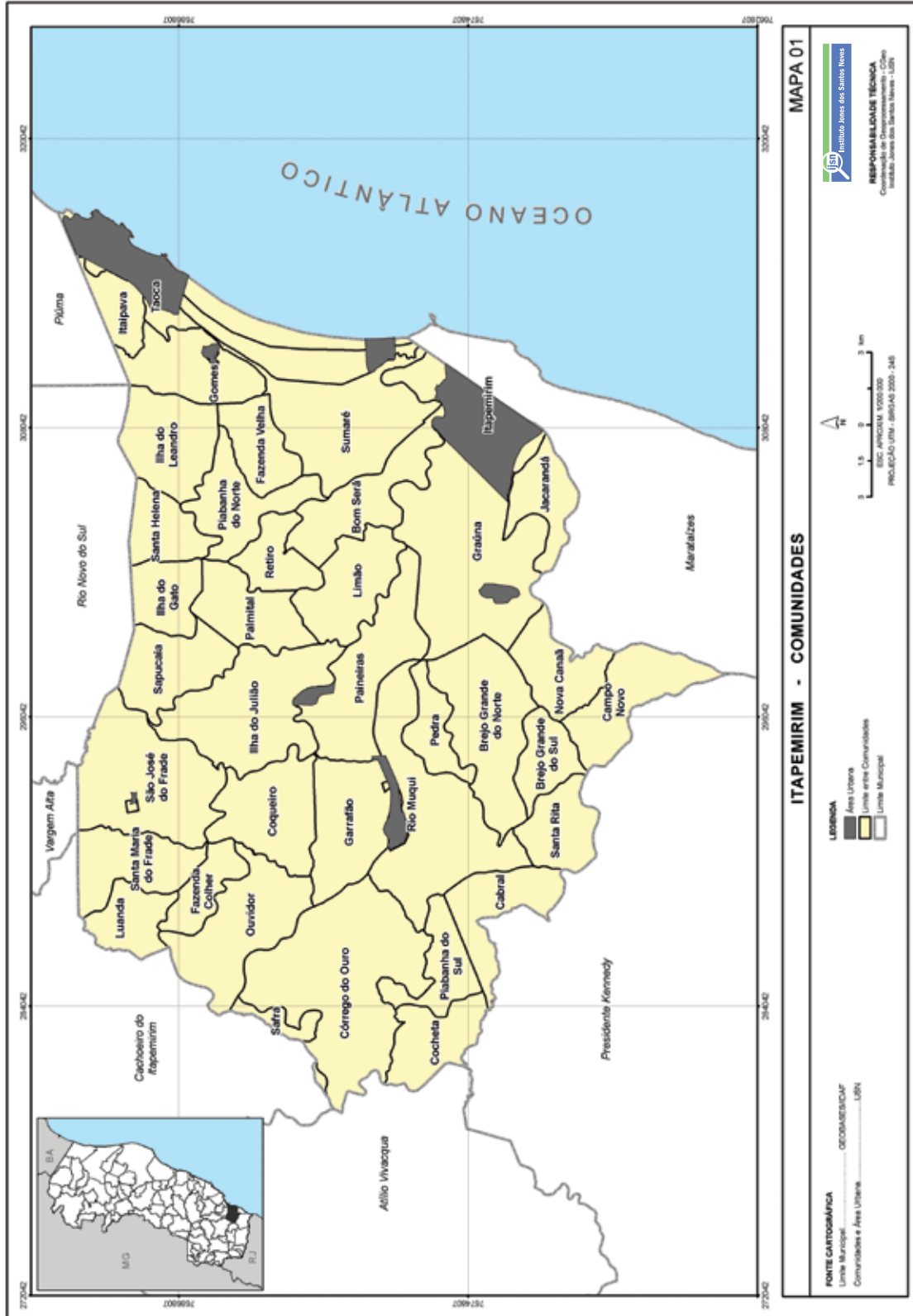
Nome	Partido
Ana Lucia da Penha Moreira	PP
Estevão Silva Machado	PMDB
Juarez Ferreira Gomes	PP
Lucimário Peçanha Marvila	DEM
Odília Marvila Pereira	DEM
Vagner Santos Negrine	PR
Vanderlei Louzada Bianchi	DEM
Waldemir Pereira Gama	PV
Wellington dos Santos Silva	PRP

Fonte: Câmara Municipal de Itapemirim.



# ANEXOS - MAPAS

Mapa 1 - Comunidades

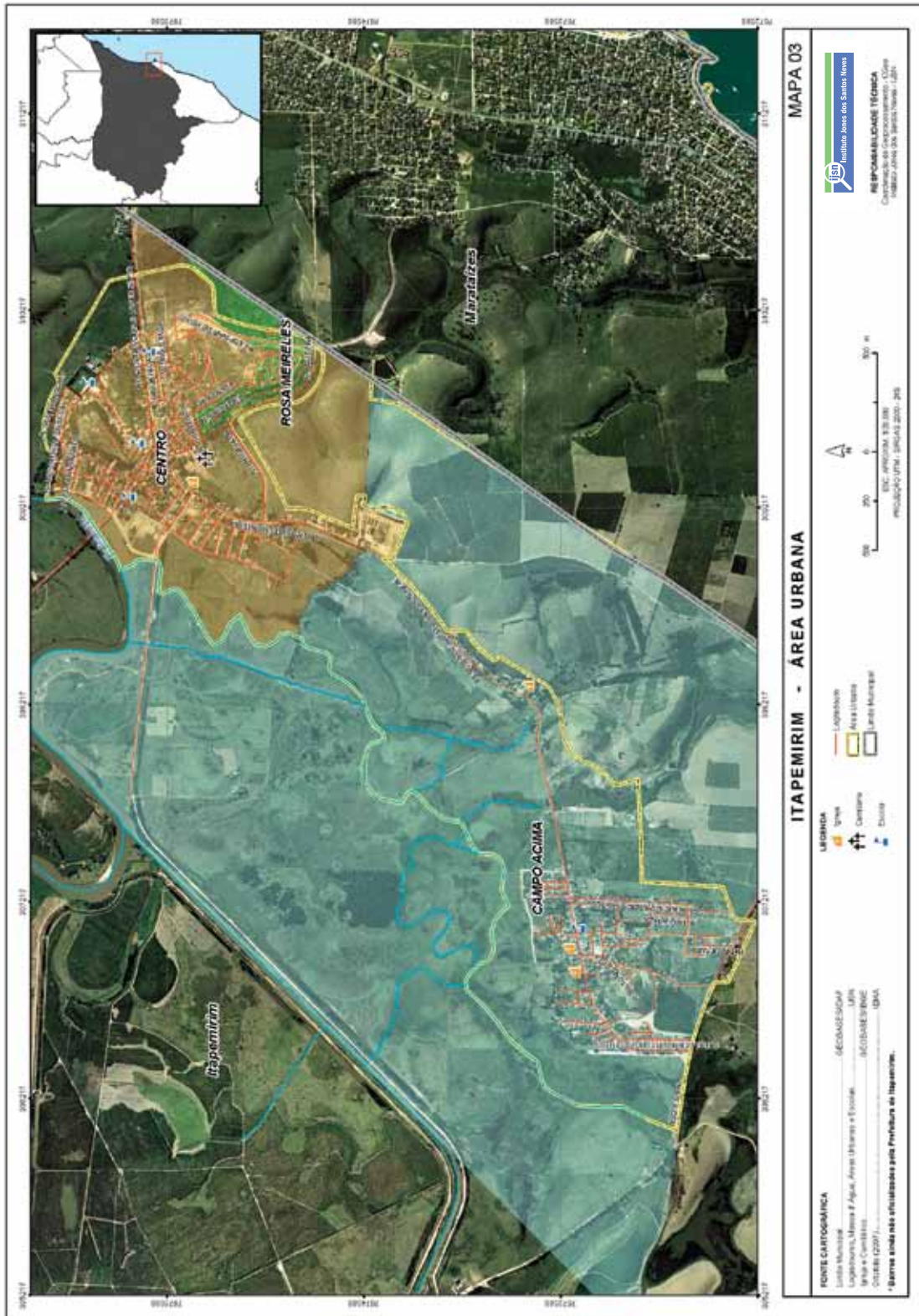


Mapa 2 - Sistema viário



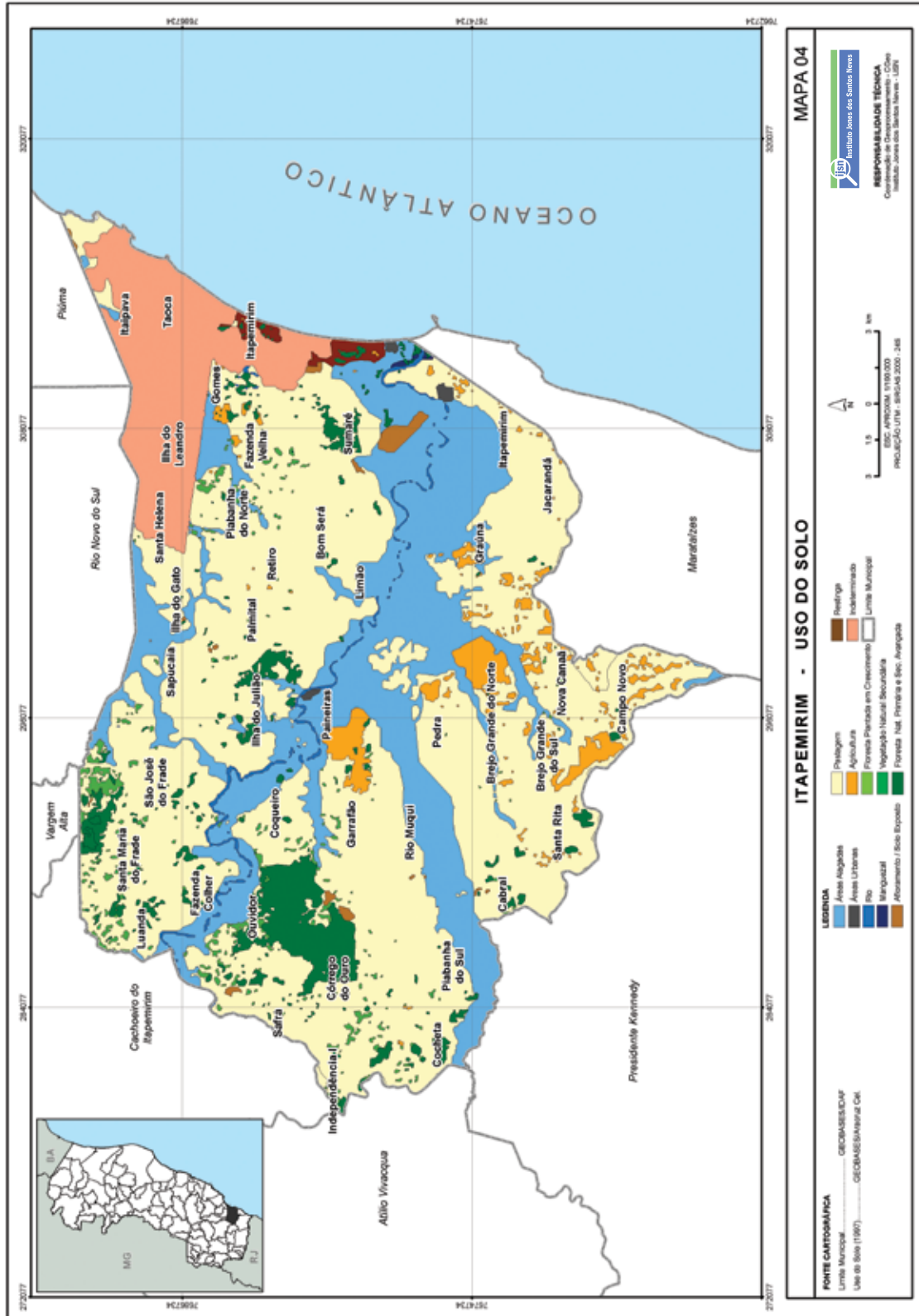
# ANEXOS - MAPAS

Mapa 3 - Área Urbana



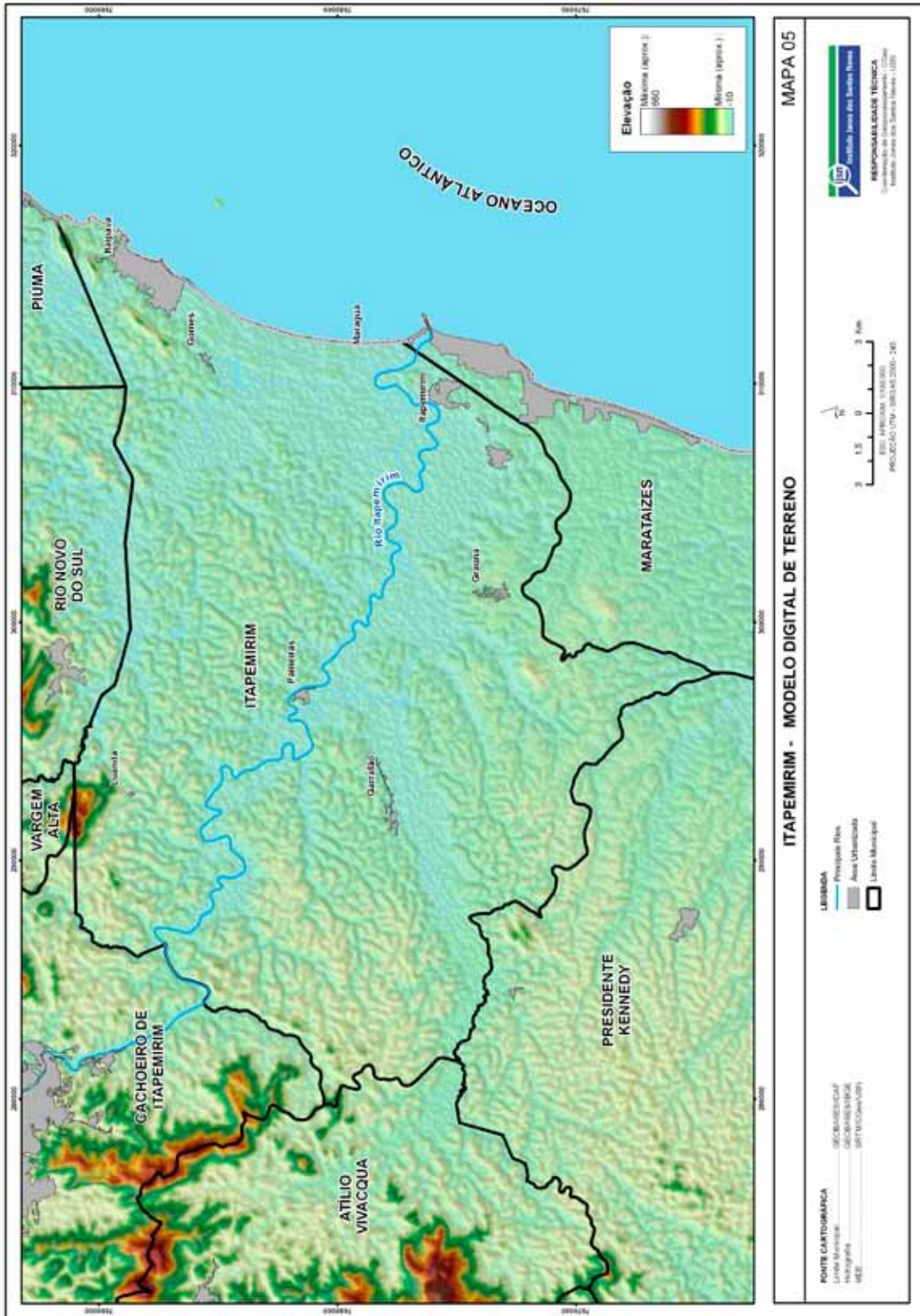


Mapa 4 - Uso do Solo



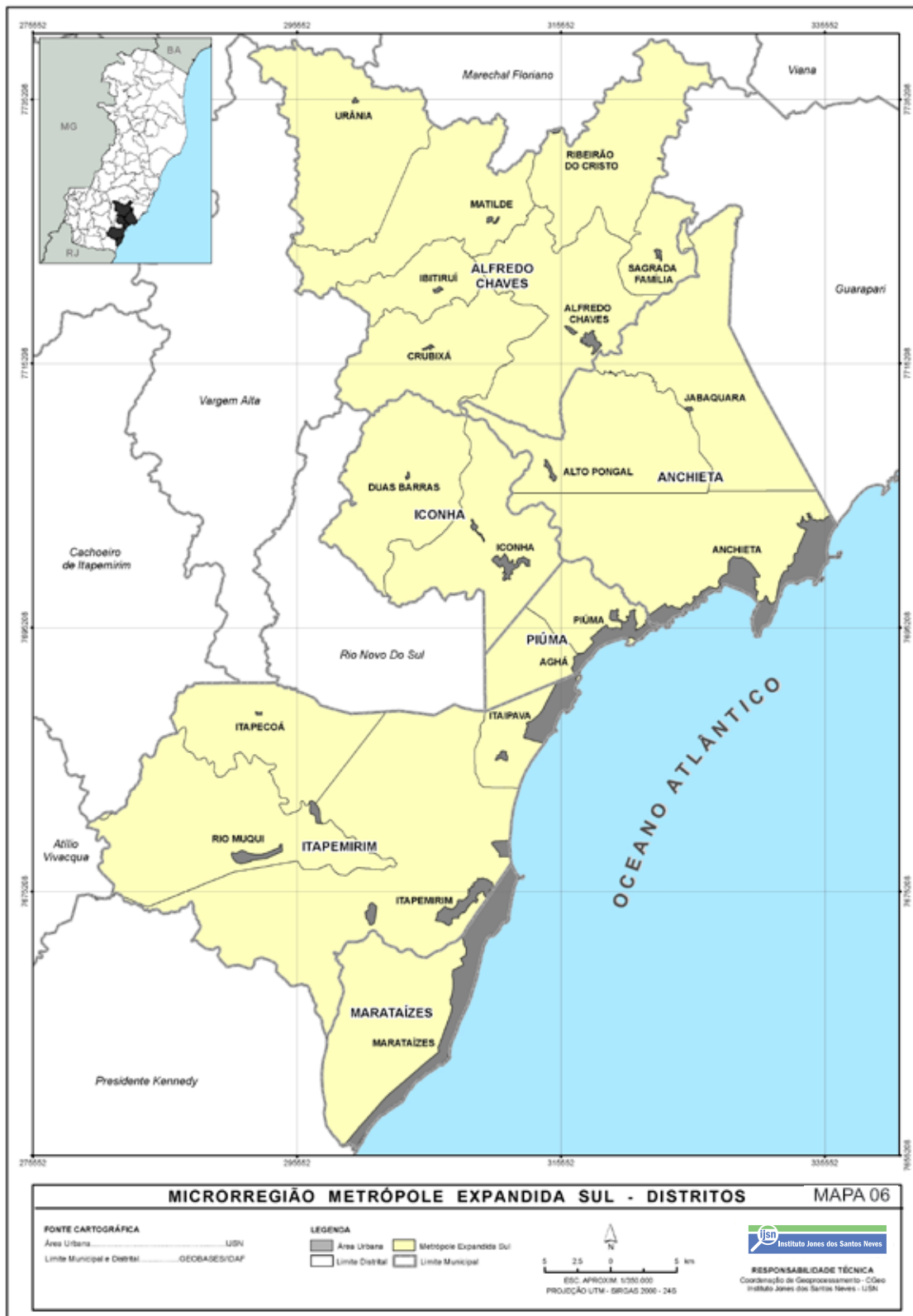
# ANEXOS - MAPAS

Mapa 5 - Modelo Digital de Terreno





Mapa 6 - Microrregião Metrôpole Expandida Sul



**FOTOS**

Fabianne Azevedo

**SUPERVISÃO DO PROJETO**

Ampla

**DIAGRAMAÇÃO**

Zota Estúdio de Ilustrações

Allan Ost • Roges Morais





Instituto Jones dos Santos Neves