



**IJSN - Instituto Jones dos Santos Neves**

**2009**

## **PERFIL MUNICIPAL**

**PÓLO CACHOEIRO | JERÔNIMO MONTEIRO**

MICRORREGIÃO ADMINISTRATIVA 11



GOVERNO DO ESTADO DO ESPÍRITO SANTO  
SECRETARIA DE ESTADO DE ECONOMIA E PLANEJAMENTO - SEP  
INSTITUTO JONES DOS SANTOS NEVES - IJSN

**Perfil Municipal**  
**JERÔNIMO MONTEIRO**  
**Pólo Cachoeiro**

MICRORREGIÃO ADMINISTRATIVA 11

Vitória, 2009

Instituto Jones dos Santos Neves  
Perfil Municipal – Pólo Cachoeiro - Jerônimo Monteiro. Microrregião  
Administrativa 11. Vitória, ES, 2009.

60p. il.

ISBN 978-85-62509-29-2

1.Caracterização de Município. 2.Desenvolvimento  
Econômico. 3.Aspectos Demográficos. 4.Aspectos  
Sociais. 5.Infraestrutura. 6.Finanças Municipais.  
7.Espírito Santo (Estado). I.Título. II.Série.

GOVERNO DO ESTADO DO ESPÍRITO SANTO  
Paulo Cesar Hartung Gomes

VICE-GOVERNADOR  
Ricardo de Rezende Ferração

SECRETARIA DE ESTADO DE ECONOMIA E PLANEJAMENTO  
Audifax Charles Pimentel Barcelos

INSTITUTO JONES DOS SANTOS NEVES  
Ana Paula Vitali Janes Vescovi

DIRETORIA ADMINISTRATIVA E FINANCEIRA  
Andréa Figueiredo Nascimento

DIRETORIA DE TECNOLOGIA E INFORMAÇÃO  
Ernani Gaspar Martins Cordeiro dos Santos

DIRETORIA DE ESTUDOS E PESQUISAS  
Rodrigo Borrego Lorena

EQUIPE TÉCNICA  
Ana Paula Santos Sampaio  
Carla D'Angelo Moulin  
Caroline Jabour de França  
Heloíres Lopes Nogueira  
Inês Brochado Abreu  
Jairo da Silva Rosa  
José Antônio Herédia  
José Geraldo Tedesco da Silva  
Jussara Maria Chiappane  
Leida Werner Sanglard Rocha  
Letícia Maria Gonçalves Furtado  
Nelcy Barcelos Sossai  
Roberto Paula de Freitas Campos  
Rodrigo Bettim Bergamaschi  
Roneluze Penha Pizziolo  
Tereza Cristina Borges da Silva  
Vilma Marcelino de Lima

ESTAGIÁRIOS  
Alyne Lages Neto  
Fábio Fabre Nepomoceno  
Mônica Regina da Silva Passos  
Neiva Luzia Espindula  
Regiany Diório da Conceição

REVISÃO DE DIAGRAMAÇÃO  
Maria de Fátima Pessotti de Oliveira



# SUMÁRIO

APRESENTAÇÃO.....	12
CARACTERÍSTICAS GERAIS.....	16
Aspectos históricos .....	17
Posição e extensão.....	17
Características ambientais .....	18
Divisão político-administrativa .....	18
ASPECTOS DEMOGRÁFICOS E SOCIAIS .....	20
Demografia .....	21
Habitação.....	24
Saúde.....	29
Segurança pública .....	32
Educação.....	33
Assistência e desenvolvimento social.....	35



Rio Norte

INFRA-ESTRUTURA.....	36
Saneamento .....	37
Energia elétrica .....	37
ECONOMIA E FINANÇAS.....	38
Agropecuária .....	39
Estrutura empresarial.....	41
Frota de veículos .....	42
Mercado de trabalho e renda .....	42
Mercado de trabalho formal.....	44
Produto Interno Bruto .....	47
Finanças municipais .....	47
POLÍTICA.....	50
ANEXO - MAPAS .....	52

## LISTA DE TABELAS

<b>Tabela 1</b> - Ato, data de criação e instalação do município .....	17
<b>Tabela 2</b> - Situação geográfica .....	17
<b>Tabela 3</b> - Informações territoriais.....	17
<b>Tabela 4</b> - Componentes ambientais.....	18
<b>Tabela 5</b> - Recursos hídricos .....	18
<b>Tabela 6</b> - Divisão territorial.....	18
<b>Tabela 7</b> - Regionalização.....	18
<b>Tabela 8</b> - População residente, segundo situação de domicílio e sexo - 2000/2009.....	21
<b>Tabela 9</b> - Taxa geométrica de crescimento anual da população - 1991 a 2000 e 2000 a 2009 .....	21
<b>Tabela 10</b> - População dos distritos por situação de domicílio, segundo sexo - 2000.....	22
<b>Tabela 11</b> - Estrutura etária da população - 2000/2007 .....	22
<b>Tabela 12</b> - Indicadores demográficos- 2000/2007 .....	24
<b>Tabela 13</b> - Estoque de migrantes, segundo origem - 2000 .....	24
<b>Tabela 14</b> - Estoque de migrantes externos, por local de nascimento - 2000 .....	24
<b>Tabela 15</b> - Número de domicílios particulares permanentes e média de moradores por domicílios - 2007.....	24
<b>Tabela 16</b> - Domicílios particulares permanentes, segundo formas de abastecimento de água - 2000 .....	26
<b>Tabela 17</b> - Domicílios particulares permanentes, segundo formas de esgotamento sanitário - 2000 .....	27
<b>Tabela 18</b> - Domicílios particulares permanentes, segundo tipo de destino do lixo - 2000 .....	28
<b>Tabela 19</b> - Déficit habitacional por situação de domicílio e por faixa de renda familiar - 2000 .....	28
<b>Tabela 20</b> - Déficit habitacional relativo - 2000.....	29
<b>Tabela 21</b> - Unidades de saúde ligadas ao Sistema Único de Saúde, por tipo de prestador - Abril/2009.....	29
<b>Tabela 22</b> - Unidades de saúde ligadas ao Sistema Único de Saúde, por tipo de unidade - Abril/2009 .....	29
<b>Tabela 23</b> - Ocupações de nível superior - Abril/2009 .....	30
<b>Tabela 24</b> - Profissionais de saúde de nível médio/técnico - 2008.....	31
<b>Tabela 25</b> - Programa Saúde da Família - Abril/2009.....	31
<b>Tabela 26</b> - Indicadores de saúde - 2000/2008 .....	32
<b>Tabela 27</b> - Homicídios por sexo, segundo faixa etária - 2008 .....	32
<b>Tabela 28</b> - Crimes não-letais contra a pessoa - 2008.....	32
<b>Tabela 29</b> - Crimes violentos contra o patrimônio - 2008.....	33
<b>Tabela 30</b> - Crimes contra o patrimônio - 2008 .....	33
<b>Tabela 31</b> - Indicadores educacionais da população de 15 anos e mais de idade, por situação de domicílio - 1991/2000.....	33
<b>Tabela 32</b> - Docentes e matrícula inicial por modalidade de ensino, segundo dependência administrativa - 2008 ...	34
<b>Tabela 33</b> - Escolas com equipamentos, por modalidade de ensino - 2006 .....	34
<b>Tabela 34</b> - Média de alunos por sala de aula, segundo modalidade de ensino - 2006.....	34
<b>Tabela 35</b> - Docentes do ensino fundamental, por formação, segundo rede escolar - 2006 .....	34
<b>Tabela 36</b> - Docentes do ensino médio, por formação, segundo rede escolar - 2006.....	34
<b>Tabela 37</b> - Rendimento escolar no ensino fundamental, segundo rede escolar - 2008.....	35
<b>Tabela 38</b> - Rendimento escolar no ensino médio, segundo rede escolar - 2008 .....	35
<b>Tabela 39</b> - Equipamentos e benefícios sociais - 2009.....	35
<b>Tabela 40</b> - Índices de desenvolvimento .....	35
<b>Tabela 41</b> - Abastecimento de água - 2008 .....	37



<b>Tabela 42</b> - Consumo e consumidores de energia elétrica, segundo classes de consumo - 2008.....	37
<b>Tabela 43</b> - Valor da produção agrícola em moeda corrente - 2000/2007.....	39
<b>Tabela 44</b> - Área colhida da lavoura - 2000/2007.....	39
<b>Tabela 45</b> - Agricultura e produção florestal - 2007.....	40
<b>Tabela 46</b> - Pecuária - 2007.....	41
<b>Tabela 47</b> - Estrutura empresarial - 2006.....	41
<b>Tabela 48</b> - Frota de veículos, por tipo e com placa - 2001 e 2008.....	42
<b>Tabela 49</b> - Indicadores do mercado de trabalho - 2000.....	42
<b>Tabela 50</b> - Distribuição setorial da população ocupada - 2000.....	43
<b>Tabela 51</b> - População ocupada, segundo faixa de rendimento de todos os trabalhos - 2000.....	43
<b>Tabela 52</b> - Famílias, segundo faixa de rendimento mensal familiar per capita - 2000.....	43
<b>Tabela 53</b> - Emprego formal, segundo atividade - 2007.....	44
<b>Tabela 54</b> - Rendimento médio mensal do emprego formal, segundo atividade - 2007.....	45
<b>Tabela 55</b> - Distribuição da massa salarial, segundo atividade - 2007.....	45
<b>Tabela 56</b> - Indicadores trimestrais do emprego formal - 2008/2009.....	46
<b>Tabela 57</b> - Produto Interno Bruto - 2007.....	47
<b>Tabela 58</b> - Receita Municipal - 2008.....	47
<b>Tabela 59</b> - Despesa Municipal - 2008.....	48
<b>Tabela 60</b> - Indicadores Fiscais e de Gestão - 2008.....	48
<b>Tabela 61</b> - Arrecadação de Impostos Estaduais - 2008.....	48
<b>Tabela 62</b> - Indicadores de Responsabilidade Fiscal.....	49
<b>Tabela 63</b> - Royalties recebidos pelo município - 2000/2004/2008.....	49
<b>Tabela 64</b> - Prefeitura.....	51
<b>Tabela 65</b> - Prefeito - 2008-2012.....	51
<b>Tabela 66</b> - Vereadores eleitos - 2008-2012.....	51

### CONVENÇÕES

-	Dado numérico igual a zero não resultante de arredondamento;
...	Dado numérico não disponível;
0 0,0 0,00	Dado numérico igual a zero resultante de arredondamento de um dado numérico originalmente positivo.

### LISTA DE FIGURAS

<b>Figura 1</b> - Pirâmide etária - 2000.....	23
<b>Figura 2</b> - Pirâmide etária - 2007.....	23
<b>Figura 3</b> - Número de domicílios particulares permanentes - 2007.....	25
<b>Figura 4</b> - Domicílios particulares permanentes, segundo formas de abastecimento de água - 2000.....	26
<b>Figura 5</b> - Domicílios particulares permanentes, segundo formas de esgotamento sanitário - 2000.....	27
<b>Figura 6</b> - Domicílios particulares permanentes, segundo tipo de destino do lixo - 2000.....	28
<b>Figura 7</b> - Consumo anual de energia elétrica, segundo classes de consumo - 2008.....	37

## **LISTA DE SIGLAS**

### **ANP/SPG**

Agência Nacional do Petróleo / Secretaria de Petróleo, Gás Natural e Combustíveis Renováveis

### **DATASUS**

Departamento de Informática do Sistema Único de Saúde

### **DENATRAN**

Departamento Nacional de Trânsito

### **DER-ES**

Departamento de Estradas de Rodagem do Estado do Espírito Santo

### **EDP Escelsa**

Espírito Santo Centrais Elétricas SA

### **FGV**

Fundação Getúlio Vargas

### **FIRJAN**

Federação das Indústrias do Estado do Rio de Janeiro

### **GEAC/SESP**

Gerência de Estatística e Análise Criminal / Secretaria de Estado da Segurança Pública e Defesa Social

### **IBGE**

Instituto Brasileiro de Geografia e Estatística

### **IBGE/PAM/PEVS**

Instituto Brasileiro de Geografia e Estatística / Produção Agrícola Municipal / Produção da Extração Vegetal e da Silvicultura

### **IBGE/PPM**

Instituto Brasileiro de Geografia e Estatística / Produção da Pecuária Municipal

### **IEMA**

Instituto Estadual de Meio Ambiente e Recursos Hídricos

### **IJSN**

Instituto Jones dos Santos Neves

**INEP**

Instituto Nacional de Estudos e Pesquisas Educacionais Anísio Teixeira

**IPEA**

Instituto de Pesquisa Econômica Aplicada

**MDS**

Ministério do Desenvolvimento Social

**MEC**

Ministério da Educação

**MTE/RAIS/CAGED**

Ministério do Trabalho e Emprego/ Relação Anual de Informações Sociais / Cadastro Geral de Empregados e Desempregados

**PMES**

Polícia Militar do Espírito Santo

**PNUD**

Programa das Nações Unidas para o Desenvolvimento

**SAAE**

Serviço Autônomo de Água e Esgoto

**SEDU**

Secretaria de Estado da Educação

**SEFAZ**

Secretaria de Estado da Fazenda

**SESA**

Secretaria de Estado da Saúde

**SESP/ES**

Secretaria de Estado Segurança Pública e Defesa Social do Espírito Santo

**SETADES**

Secretaria de Estado do Trabalho, Assistência e Desenvolvimento Social

**STN**

Secretaria do Tesouro Nacional



# APRESENTAÇÃO



Lusitânea

**O** Espírito Santo vive hoje o seu terceiro ciclo de desenvolvimento econômico, o que impõe intensas transformações socioeconômicas e urbanas para todo o Estado. Essa realidade gera grandes desafios para os formuladores de políticas públicas.

Com a série “Perfil Municipal”, o Instituto Jones dos Santos Neves coloca à disposição de gestores públicos, empresários, pesquisadores e demais interessados, um conjunto de informações socioeconômicas e urbanas sobre cada um dos municípios capixabas.

Para a gestão pública, é fundamental o conhecimento da realidade, não apenas qualitativamente, mas também no âmbito quantitativo. Do somatório de ambos, nasce o conhecimento técnico-científico, possibilitando uma intervenção mais qualificada tanto no plano local, quanto no regional. Assim, esta série vem contribuir para um maior aprimoramento do olhar dos agentes locais. Quanto mais precisa a visão do “hoje”, mais eficaz será o desenho estratégico do “amanhã” a que se quer chegar.

O objetivo é contribuir para a compreensão da realidade dos municípios e para a identificação dos desafios e potencialidades locais. A observação atenta da evolução dos indicadores de desenvolvimento municipais permite, ademais, que sejam avaliados resultados das políticas públicas. Conseqüentemente, faculta efetivar ações capazes de promover a melhoria permanente do processo de formulação dessas políticas e de racionalizar a aplicação dos recursos públicos. Contribui ainda para a valorização da prática de planejamento nos municípios.

A série Perfil Municipal traz informações que envolvem os principais aspectos geográficos, demográficos, sociais, infraestruturais, econômicos e de finanças públicas, além de elementos da vida política local. Ao final são mostrados mapas temáticos, com dados sobre sistema viário, uso e ocupação do solo, área urbana, comunidades, utilizando ferramenta de geoprocessamento, tendo por base o Sistema de Dados Georreferenciados do Estado do Espírito Santo (Geobases).

Mais do que colocar um instrumento à disposição de gestores públicos e formuladores de políticas públicas, pretende-se com esta série oferecer à sociedade uma variedade de indicadores para seu autoconhecimento, visando à melhoria das instituições locais.



## CARACTERÍSTICAS GERAIS



## Aspectos históricos

**Tabela 1 - Ato, data de criação, instalação e município de origem**

Criação do município		Data de instalação	Município de origem
Ato	Data		
Lei nº 1.416	21534	19/01/1959	Alegre

Fonte: Instituto Jones dos Santos Neves - IJSN.

## Posição e extensão

**Tabela 2 - Situação geográfica**

Municípios limítrofes							
Norte	Nordeste	Leste	Sudeste	Sul	Sudoeste	Oeste	Noroeste
Alegre e Cachoeiro de Itapemirim	Cachoeiro de Itapemirim	Cachoeiro de Itapemirim	Muqui	Muqui	Mimoso do Sul	Alegre	Alegre

Fonte: Instituto Jones dos Santos Neves - IJSN.

**Tabela 3 - Informações territoriais**

Área		Densidade demográfica <sup>1</sup> (hab./km <sup>2</sup> )	Altitude média da sede (m)	Extensão rodoviária do município em relação à capital (km)	Distância em linha reta à capital (km)
Absoluta (km <sup>2</sup> )	Relativa (%)				
162,16	0,35	69,28	110	160,39	121,75

Fonte: IBGE. Estimativas das populações residentes 2009.  
 PNUD/IPEA/FGV. Atlas do Desenvolvimento Humano no Brasil.  
 DER-ES.

Elaboração: Instituto Jones dos Santos Neves - IJSN.

Nota: (1) Relativa ao ano de 2009.

## Características ambientais

**Tabela 4 - Componentes ambientais**

Relevo	Vegetação
O relevo do município varia de fortemente ondulado a montanhoso, com solos classificados como Latossolo Vermelho Amarelo Distrófico e Terra Roxa Estruturada.	A vegetação do município é composta por Floresta Estacional Semi-decidual, vegetação secundária sem palmeiras e pastagem.

Fonte: Projeto Radam Brasil - IBGE - 1983.

Secretaria de Estado de Ações Estratégicas e Planejamento - Informações Municipais - 1993.

Elaboração: Instituto Jones dos Santos Neves - IJSN.

**Tabela 5 - Recursos hídricos**

Rios	Bacias
Principal rio do município: Itapemirim.	A bacia que compõe hidrografia do município é a do Itapemirim, com área aproximada de 155,0 Km <sup>2</sup> .

Fonte: Projeto Radam Brasil - IBGE - 1983.

Secretaria de Estado de Ações Estratégicas e Planejamento - Informações Municipais - 1993.

Elaboração: Instituto Jones dos Santos Neves - IJSN.

## Divisão político-administrativa

**Tabela 6 - Divisão territorial**

Códigos	Distritos <sup>1</sup>
320310605	Jerônimo Monteiro

Fonte: IBGE.

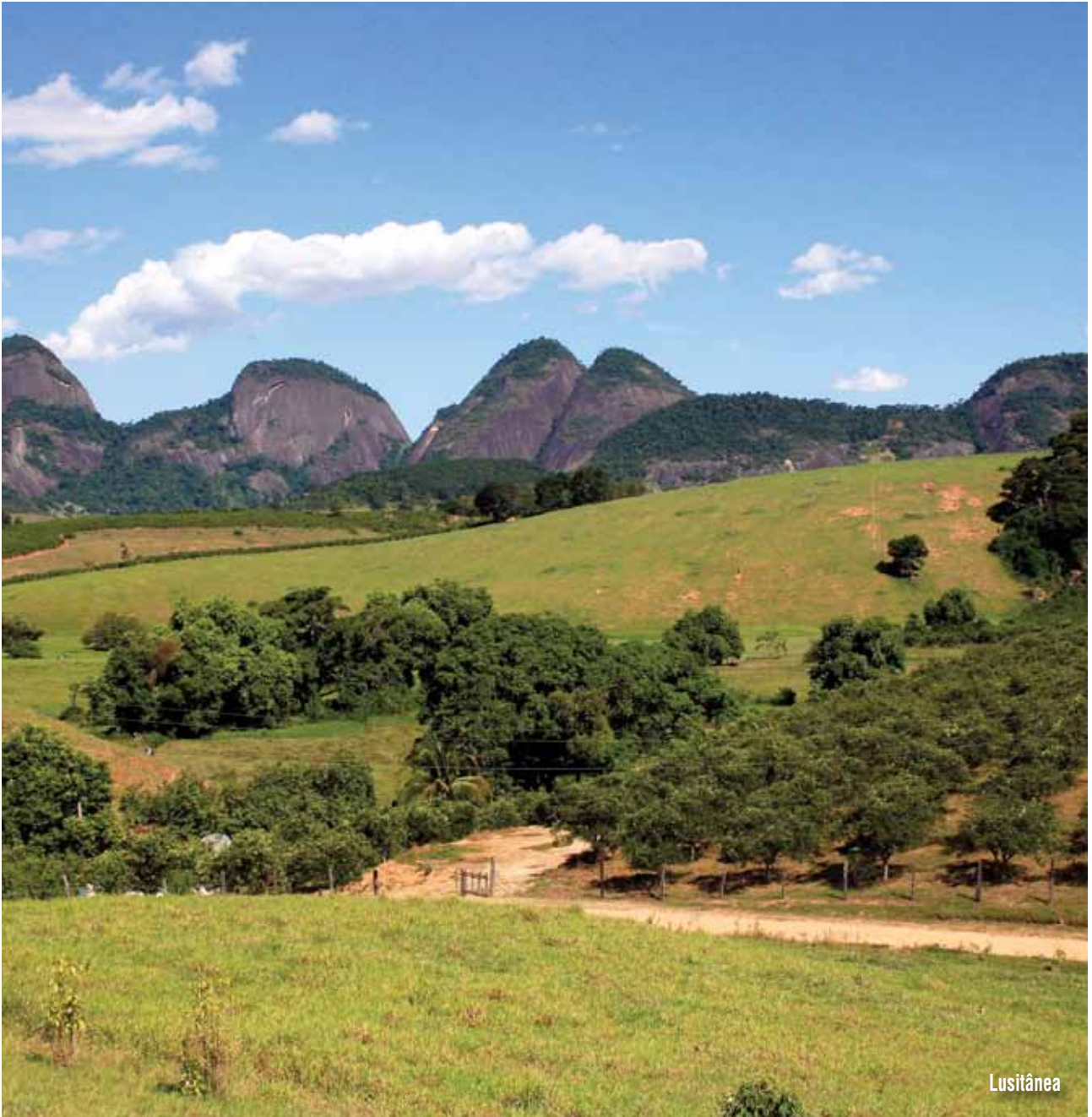
Elaboração: Instituto Jones dos Santos Neves - IJSN.

Nota: (1) Divisão territorial de 2007.

**Tabela 7 - Regionalização**

Macrorregião de planejamento	Microrregião administrativa de gestão
Sul	Pólo Cachoeiro

Fonte: Instituto Jones dos Santos Neves - IJSN.



Lusitânea



Vista parcial do município

## ASPECTOS DEMOGRÁFICOS E SOCIAIS

## Demografia

**Tabela 8 - População residente, segundo situação de domicílio e sexo - 2000/2009**

Discriminação	2000		2009	
	Nº	%	Nº	%
<b>Total</b>	<b>10.189</b>	<b>100,00</b>	<b>11.235</b>	<b>100,00</b>
Urbana	6.730	66,05	...	...
Rural	3.459	33,95	...	...
<b>Total</b>	<b>10.189</b>	<b>100,00</b>	<b>11.235</b>	<b>100,00</b>
Homens	5.109	50,14	...	...
Mulheres	5.080	49,86	...	...

Fonte: IBGE. Censo Demográfico 2000.  
 IBGE. Estimativas das populações residentes 2009.  
 Elaboração: Instituto Jones dos Santos Neves - IJSN.

**Tabela 9 - Taxa geométrica de crescimento anual da população - 1991 a 2000 e 2000 a 2009**

1991 a 2000	2000 a 2009
1,52	1,09

Fonte: IBGE. Censo Demográfico 1991/2000.  
 IBGE. Estimativas das populações residentes 2009.  
 Elaboração: Instituto Jones dos Santos Neves - IJSN.



**Tabela 10 - População dos distritos por situação de domicílio, segundo sexo - 2000**

Distrito	Sexo	Urbana		Rural		Total	
		Nº	%	Nº	%	Nº	%
Jerônimo Monteiro	<b>Total</b>	<b>6.730</b>	<b>100,00</b>	<b>3.459</b>	<b>100,00</b>	<b>10.189</b>	<b>100,00</b>
	Homens	3.262	48,47	1.847	53,40	5.109	50,14
	Mulheres	3.468	51,53	1.612	46,60	5.080	49,86

Fonte: IBGE. Censo Demográfico 2000.

Elaboração: Instituto Jones dos Santos Neves - IJSN.

**Tabela 11 - Estrutura etária da população - 2000/2007**

Em %

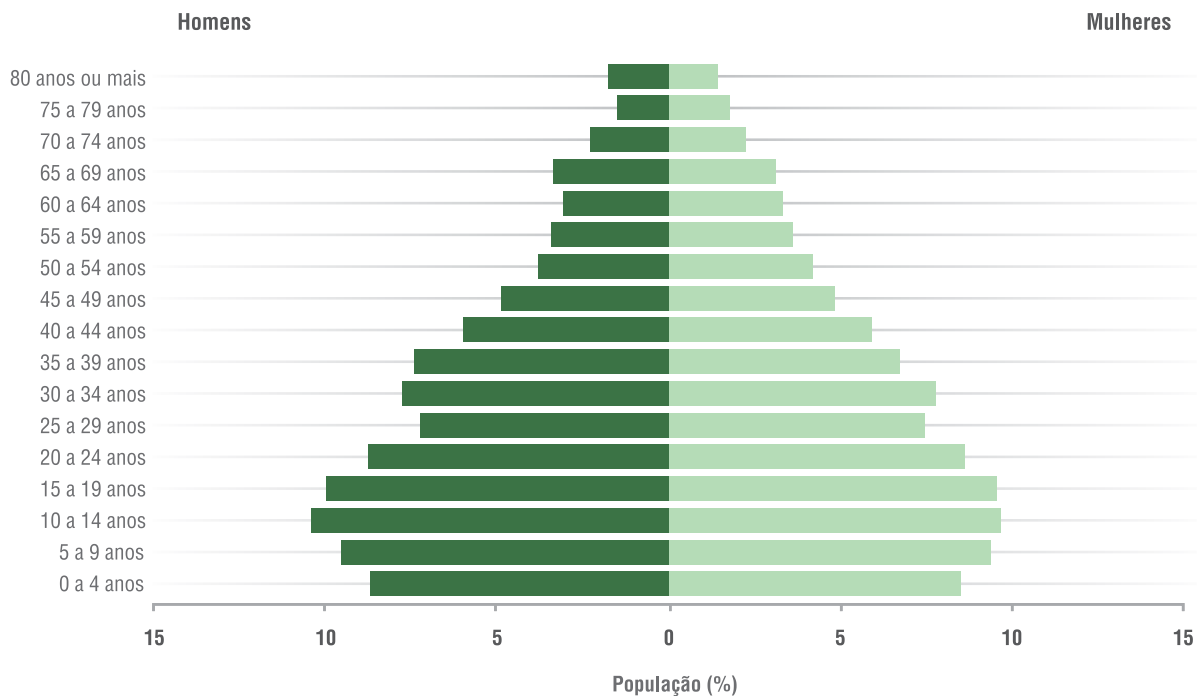
Faixas etárias	2000	2007
<b>Total</b>	<b>100,00</b>	<b>100,00</b>
Menor de 1 ano	1,44	1,18
1 a 4 anos	7,22	5,78
5 a 9 anos	9,51	8,20
10 a 14 anos	10,10	9,07
15 a 19 anos	9,86	9,47
20 a 24 anos	8,75	8,39
25 a 29 anos	7,44	7,58
30 a 49 anos	25,95	27,11
50 a 59 anos	7,61	9,62
60 a 64 anos	3,24	3,62
65 a 69 anos	3,30	3,06
70 a 79 anos	3,96	4,57
80 anos ou mais	1,62	2,31
Idade ignorada	-	0,04

Fonte: IBGE. Censo Demográfico 2000.

IBGE. Contagem da População 2007.

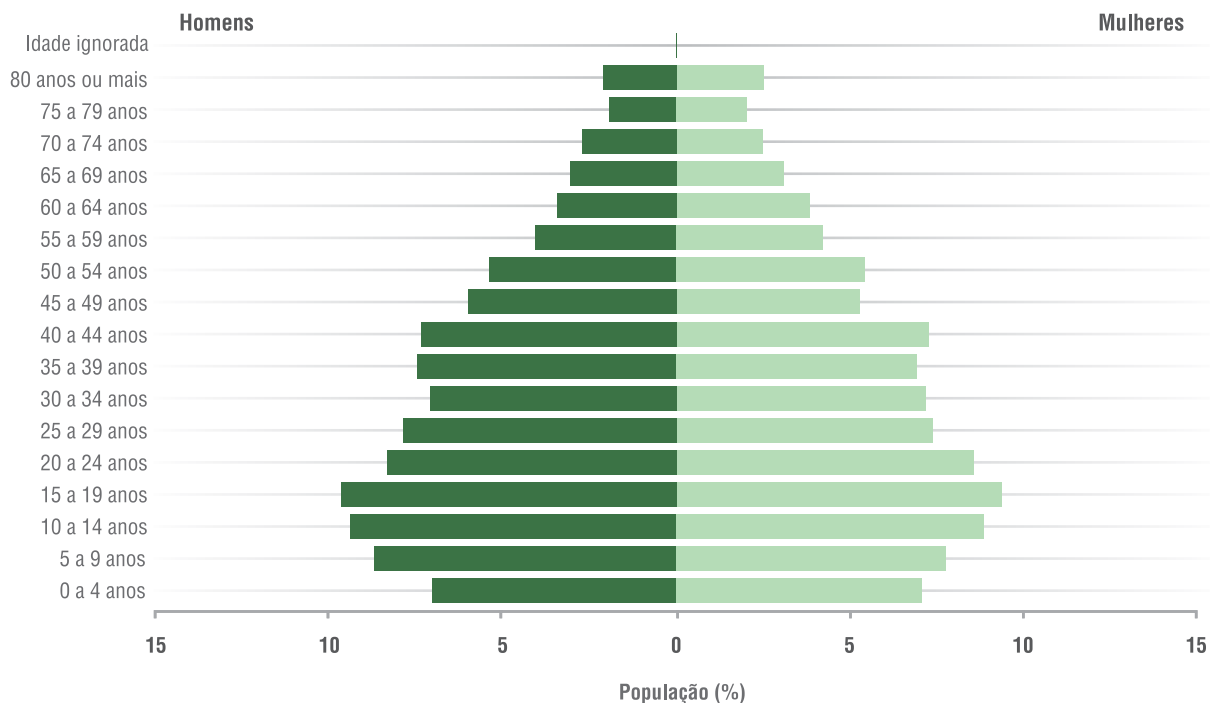
Elaboração: Instituto Jones dos Santos Neves - IJSN.

**Figura 1 - Pirâmide etária - 2000**



Fonte: IBGE, Censo Demográfico 2000.  
 Elaboração: Instituto Jones dos Santos Neves - IJSN.

**Figura 2 - Pirâmide etária - 2007**



Fonte: IBGE, Contagem da População 2007.  
 Elaboração: Instituto Jones dos Santos Neves - IJSN.

**Tabela 12 - Indicadores demográficos - 2000/2007**

Discriminação	2000	2007
Taxa de urbanização <sup>1</sup>	66,05	74,29
Razão de sexo <sup>2</sup>	100,57	96,68
Razão de dependência <sup>3</sup>	59,10	51,93

Fonte: IBGE. Censo Demográfico 2000.  
IBGE. Contagem da População 2007.

Elaboração: Instituto Jones dos Santos Neves - IJSN.

Notas: (1) Percentual da população da área urbana em relação à população total.

(2) Razão entre o número de homens e o número de mulheres em uma população.

(3) Razão entre a população considerada inativa (0 a 14 anos e 65 anos ou mais de idade) e a população potencialmente ativa (15 a 64 anos de idade).

**Tabela 13 - Estoque de migrantes, segundo origem - 2000**

Origem	Nº
<b>Total</b>	<b>3.782</b>
Municípios do Espírito Santo	2.946
Outros estados e países estrangeiros	836

Fonte: IBGE. Microdados do Censo Demográfico 2000.

Elaboração: Instituto Jones dos Santos Neves - IJSN.

**Tabela 14 - Estoque de migrantes externos, por local de nascimento - 2000**

Local de nascimento	Nº	%
<b>Total</b>	<b>836</b>	<b>100,00</b>
RJ	518	61,96
MG	220	26,32
SP	38	4,55
BA	29	3,47
Demais estados	26	3,11
País estrangeiro	5	0,60

Fonte: IBGE. Microdados do Censo Demográfico 2000.

Elaboração: Instituto Jones dos Santos Neves - IJSN.

## Habitação

**Tabela 15 - Número de domicílios particulares permanentes e média de moradores por domicílios - 2007**

Situação do domicílio	Número de domicílios	Média de moradores dos domicílios
<b>Total</b>	<b>3.257</b>	<b>3,28</b>
Urbana	2.501	3,17
Rural	756	3,63

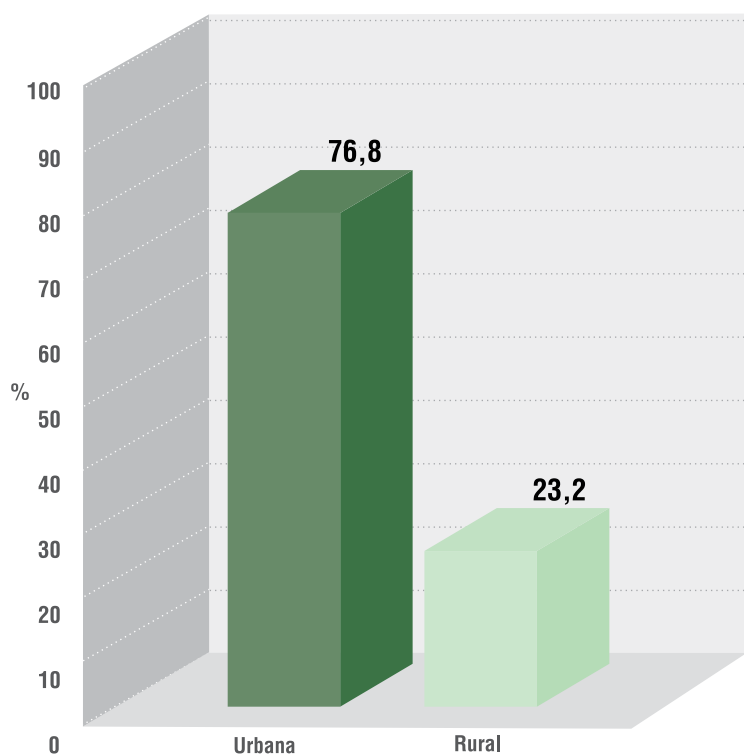
Fonte: IBGE. Contagem da População 2007.

Elaboração: Instituto Jones dos Santos Neves - IJSN.





Figura 3 - Número de domicílios particulares permanentes - 2007



Fonte: IBGE. Contagem da População 2007.

Elaboração: Instituto Jones dos Santos Neves - IJSN.

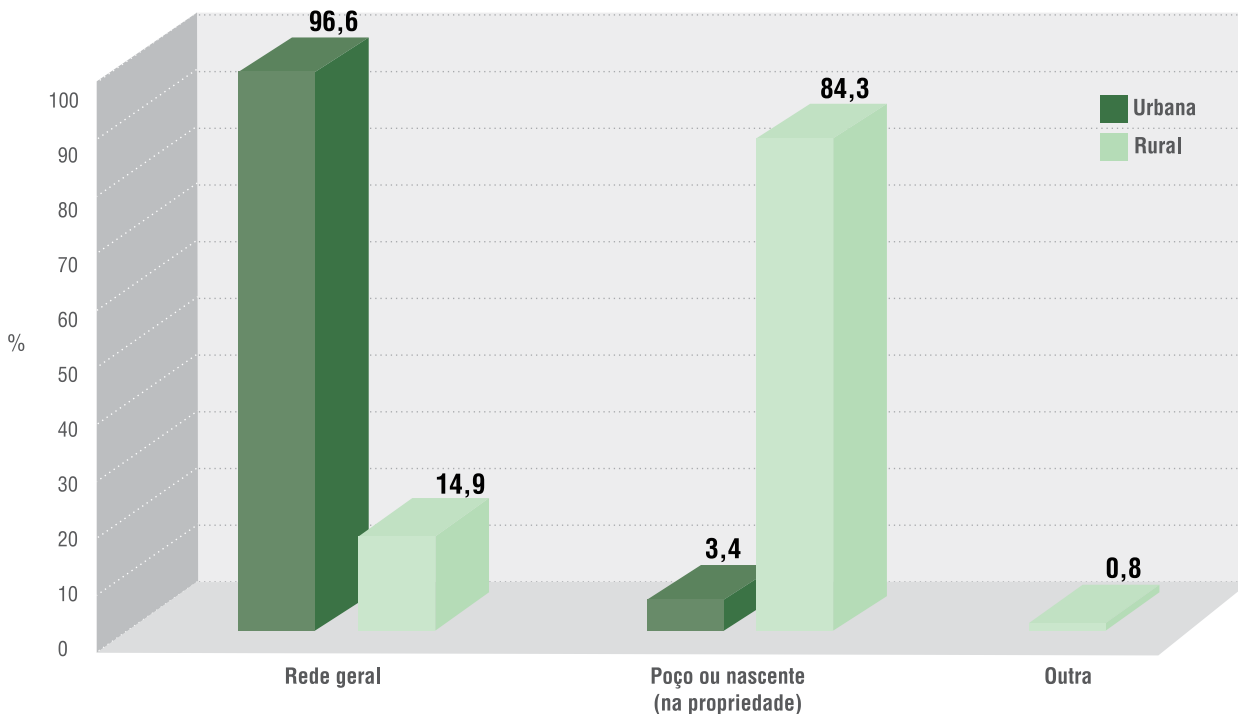
**Tabela 16 - Domicílios particulares permanentes, segundo formas de abastecimento de água - 2000**

Origem do abastecimento de água	Canalização	Urbana	Rural	Total
<b>Total</b>		<b>1.964</b>	<b>873</b>	<b>2.837</b>
Rede geral	<b>Total</b>	<b>1.898</b>	<b>130</b>	<b>2.028</b>
	Canalizada em pelo menos um cômodo	1.880	126	2.006
	Canalizada só na propriedade ou terreno	18	4	22
Poço ou nascente (na propriedade)	<b>Total</b>	<b>66</b>	<b>736</b>	<b>802</b>
	Canalizada em pelo menos um cômodo	66	666	732
	Canalizada só na propriedade ou terreno	-	51	51
	Não canalizada	-	19	19
Outra	<b>Total</b>	<b>-</b>	<b>7</b>	<b>7</b>
	Canalizada em pelo menos um cômodo	-	7	7
	Canalizada só na propriedade ou terreno	-	-	-
	Não canalizada	-	-	-

Fonte: IBGE. Microdados do Censo Demográfico 2000.

Elaboração: Instituto Jones dos Santos Neves - IJSN.

**Figura 4 - Domicílios particulares permanentes, segundo formas de abastecimento de água - 2000**



Fonte: IBGE. Microdados do Censo Demográfico 2000.

Elaboração: Instituto Jones dos Santos Neves - IJSN.

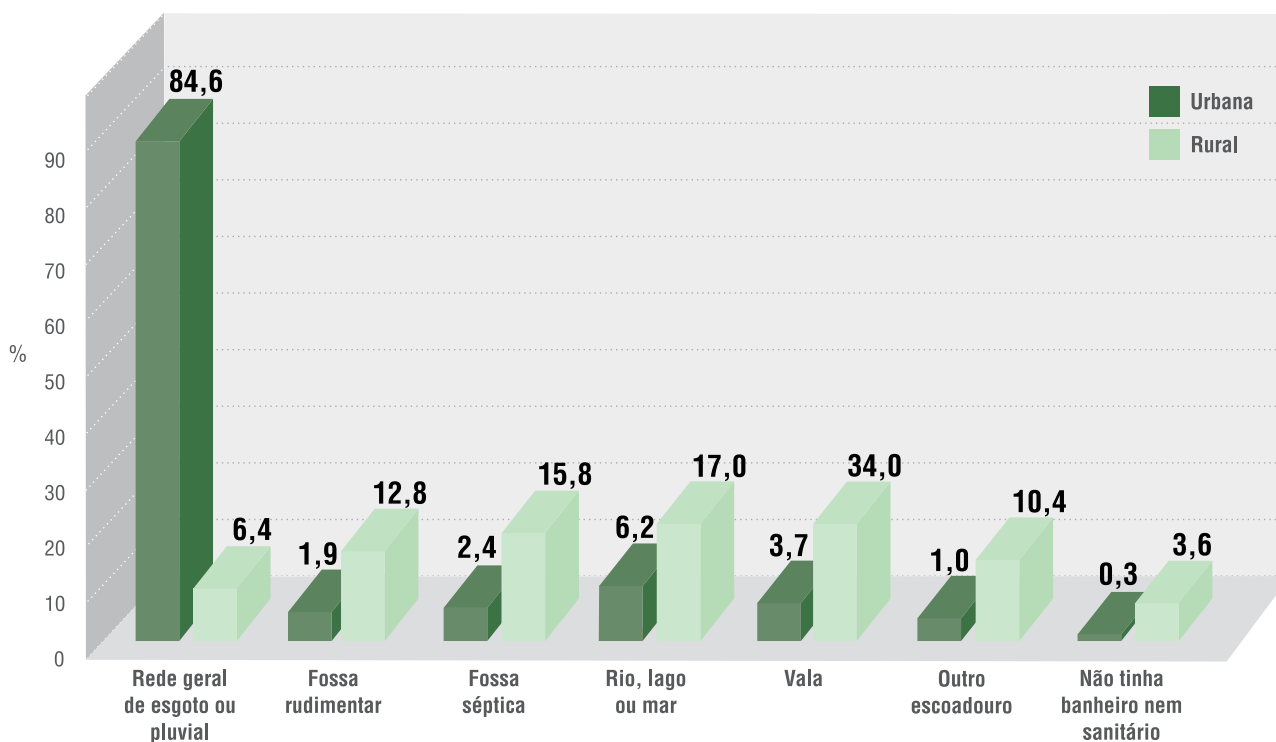
Tabela 17 - Domicílios particulares permanentes, segundo formas de esgotamento sanitário - 2000

Forma de esgotamento	Urbana	Rural	Total
<b>Total</b>	<b>1.964</b>	<b>873</b>	<b>2.837</b>
Rede geral de esgoto ou pluvial	1.662	56	1.718
Fossa rudimentar	38	112	150
Fossa séptica	47	138	185
Rio, lago ou mar	121	148	269
Vala	72	297	369
Outro escoadouro	19	91	110
Não tinha banheiro nem sanitário	5	31	36

Fonte: IBGE. Microdados do Censo Demográfico 2000.

Elaboração: Instituto Jones dos Santos Neves - IJSN.

Figura 5 - Domicílios particulares permanentes, segundo formas de esgotamento sanitário - 2000



Fonte: IBGE. Microdados do Censo Demográfico 2000.

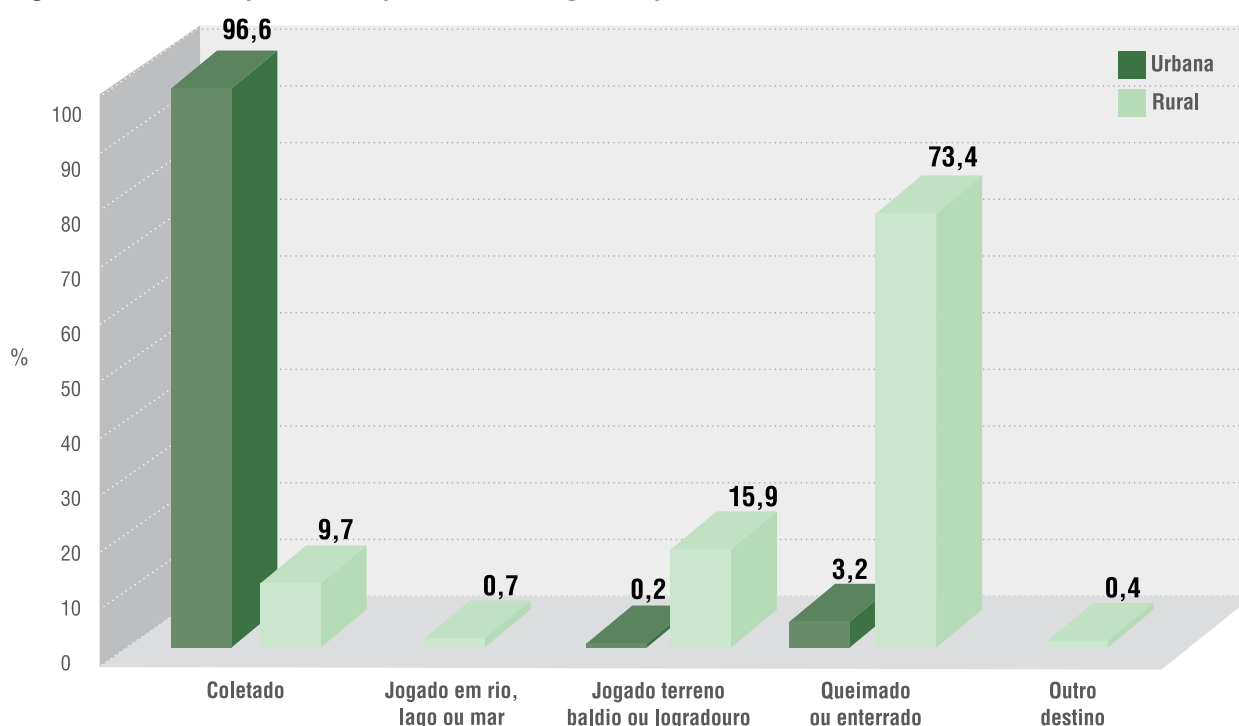
Elaboração: Instituto Jones dos Santos Neves - IJSN.

**Tabela 18 - Domicílios particulares permanentes, segundo tipo de destino do lixo - 2000**

Destino do lixo	Urbana	Rural	Total
<b>Total</b>	<b>1.964</b>	<b>873</b>	<b>2.837</b>
Coletado	1.897	84	1.981
Jogado em rio, lago ou mar	-	6	6
Jogado terreno baldio ou logradouro	5	139	144
Queimado ou enterrado	62	641	703
Tem outro destino	-	3	3

Fonte: IBGE. Microdados do Censo Demográfico 2000.

Elaboração: Instituto Jones dos Santos Neves - IJSN.

**Figura 6 - Domicílios particulares permanentes, segundo tipo de destino do lixo - 2000**

Fonte: IBGE. Microdados do Censo Demográfico 2000.

Elaboração: Instituto Jones dos Santos Neves - IJSN.

**Tabela 19 - Déficit habitacional por situação de domicílio e por faixa de renda familiar - 2000**

Faixa de renda familiar	Rural				Urbana				Déficit total
	Coabitação	Cômodos alugados e cedidos	Domicílios improvisados	Déficit Rural	Coabitação	Cômodos alugados e cedidos	Domicílios improvisados	Déficit urbano	
<b>Total</b>	<b>21</b>	<b>-</b>	<b>15</b>	<b>36</b>	<b>104</b>	<b>-</b>	<b>6</b>	<b>110</b>	<b>146</b>
0-3 SM	11	-	15	26	47	-	-	47	73
Mais de 3 a 5 SM	8	-	-	8	24	-	6	30	38
Mais de 5 a 10 SM	2	-	-	2	17	-	-	17	19
Acima de 10 SM	-	-	-	-	16	-	-	16	16

Fonte: IBGE. Microdados do Censo Demográfico 2000.

Elaboração: Instituto Jones dos Santos Neves - IJSN.

**Tabela 20 - Déficit habitacional relativo - 2000**

Discriminação	Valor
Jerônimo Monteiro	5,15
Espírito Santo	7,13

Fonte: IBGE. Microdados do Censo Demográfico 2000.

Elaboração: Instituto Jones dos Santos Neves - IJSN.

## Saúde

**Tabela 21 - Unidades de saúde ligadas ao Sistema Único de Saúde, por tipo de prestador - Abril/2009**

Tipo de prestador	Número de prestadores	%
<b>Total</b>	<b>18</b>	<b>100,00</b>
Público	8	44,44
Filantrópico	-	-
Privado	9	50,00
Sindicato	1	5,56

Fonte: DATASUS. Cadastro Nacional de Estabelecimentos de Saúde - Abril/2009.

Elaboração: Instituto Jones dos Santos Neves - IJSN.

**Tabela 22 - Unidades de saúde ligadas ao Sistema Único de Saúde, por tipo de unidade - Abril/2009**

Tipo de unidade	Quantidade	%
<b>Total</b>	<b>18</b>	<b>100,00</b>
Centro de regulação de serviços de saúde	-	-
Centro de saúde/unidade básica de saúde	4	22,22
Centro de atenção psicossocial	-	-
Clínica especializada/ambulatório especializado	2	11,11
Consultório isolado	8	44,44
Farmácia popular	-	-
Hospital dia	-	-
Hospital especializado	-	-
Hospital geral	1	5,56
Policlínica	1	5,56
Posto de saúde	2	11,11
Pronto Socorro Geral	-	-
Secretaria de saúde	-	-
Unidade de serviço de apoio de diagnose e terapia	-	-
Unidade de vigilância em saúde	-	-
Unidade móvel terrestre	-	-
Unidade mista de atenção básica	-	-

Fonte: DATASUS. Cadastro Nacional de Estabelecimentos de Saúde - Abril/2009.

Elaboração: Instituto Jones dos Santos Neves - IJSN.

**Tabela 23 - Ocupações de nível superior - Abril/2009**

Discriminação	Quantidade	%
<b>Total</b>	<b>35</b>	<b>100,00</b>
Anestesista	-	-
Assistente social	-	-
Bioquímico	2	5,71
Cirurgião dentista	9	25,70
Cirurgião geral	-	-
Clínico geral	7	20,00
Enfermeiro	8	22,85
Fisioterapeuta	4	11,43
Fonoaudiólogo	-	-
Ginecologista	-	-
Médicos (outras especialidades)	2	5,73
Médico da Família	1	2,86
Nutricionista	1	2,86
Pediatra	-	-
Psicólogo	1	2,86
Psiquiatra	-	-
Radiologista	-	-
Sanitarista	-	-
Outras ocupações	-	-

Fonte: DATASUS. Cadastro Nacional de Estabelecimentos de Saúde - Abril/2009.

Elaboração: Instituto Jones dos Santos Neves - IJSN.



**Tabela 24 - Profissionais de saúde de nível médio/técnico - 2008**

Discriminação	Quantidade	%
<b>Total</b>	<b>93</b>	<b>100,00</b>
Agente administrativo	-	-
Agente comunitário	26	27,95
Agente de saúde pública/ Agente de saneamento	2	2,15
Atendente de enfermagem	5	5,38
Auxiliar de vigilância sanitária	-	-
Auxiliar administrativo	15	16,13
Auxiliar de análises clínicas	1	1,08
Auxiliar de enfermagem	26	27,95
Auxiliar de banco de sangue	-	-
Atendente de consultório dentário	-	-
Guarda de endemias/ Agente de zoonoses	-	-
Outras ocupações nível técnico e auxiliar em saúde	1	1,08
Técnico administrativo	-	-
Técnico de enfermagem do PSF	4	4,30
Técnico de enfermagem em geral	6	6,45
Técnico de higiene dental	4	4,30
Técnico em radiologia	2	2,15
Técnico em laboratório	1	1,08

Fonte: DATASUS. Cadastro Nacional de Estabelecimentos de Saúde - 2008.

Elaboração: Instituto Jones dos Santos Neves - IJSN.

**Tabela 25 - Programa Saúde da Família - Abril/2009**

Discriminação	Número de equipes de Jerônimo Monteiro	Número de equipes do Espírito Santo
<b>Total</b>	<b>4</b>	<b>692</b>
Equipe de Saúde da Família	-	172
Equipe Saúde Família com saúde bucal (Mod I)	4	374
Equipe Saúde Família com saúde bucal (Mod II)	-	1
Equipe agentes comunitários de saúde	-	142
Equipe atenção à saúde do sistema penitenciário	-	3

Fonte: DATASUS. Cadastro Nacional de Estabelecimentos de Saúde - Abril/2009.

Elaboração: Instituto Jones dos Santos Neves - IJSN.

**Tabela 26 - Indicadores de saúde - 2000/2008**

Indicadores	2000		2008 <sup>1</sup>	
	Jerônimo Monteiro	Espírito Santo	Jerônimo Monteiro	Espírito Santo
Nascidos vivos	134	58.133	151	51.627
Óbitos menores de 1 ano	4	1.083	4	737
Taxa de mortalidade infantil/1.000 nascidos vivos	29,85	18,63	26,49	14,28
Leitos SUS/1.000 hab.	3,44	1,91	2,33	1,66
Médicos/1.000 hab.	...	...	0,72	1,68
Dentistas/1.000 hab.	...	...	0,81	0,62

Fonte: SESA - ES.

DATASUS. Cadastro Nacional de Estabelecimentos de Saúde - 2008.

Elaboração: Instituto Jones dos Santos Neves - IJSN.

Nota: (1) Dados sujeitos a revisão.

## Segurança pública

**Tabela 27 - Homicídios por sexo, segundo faixa etária - 2008**

Faixa etária	Homens	Mulheres	Total
<b>Total</b>	<b>1</b>	<b>-</b>	<b>1</b>
0 a 6 anos	1	-	1

Fonte: GEAC/SESP.

Elaboração: Instituto Jones dos Santos Neves - IJSN.

**Tabela 28 - Crimes não-letais contra a pessoa - 2008**

Tipo de ocorrência	Número de ocorrências	Taxa por 100.000 habitantes
<b>Total</b>	<b>117</b>	<b>1.049,70</b>
Lesões corporais	51	457,56
Ameaça	46	412,70
Rixa	10	89,72
Maus tratos	5	44,86
Estupro	2	17,94
Atentado violento ao pudor	2	17,94
Corrupção de menores	1	8,97

Fonte: Polícia Militar/ES.

Elaboração: Instituto Jones dos Santos Neves - IJSN.

Nota: Crimes não-letais contra a pessoa: consistem nos crimes em que não há vítimas fatais, mas implicam danos físicos ou grave ameaça. Incluem as seguintes ocorrências: tentativa de homicídio, lesões corporais, ameaça, maus tratos, estupro, atentado violento ao pudor, corrupção de menores, seqüestro, cárcere privado, rixa e rapto.



**Tabela 29 - Crimes violentos contra o patrimônio - 2008**

Tipo de ocorrência	Número de ocorrências	Taxa por 100.000 habitantes
<b>Total</b>	<b>1</b>	<b>8,97</b>
Extorsão	1	8,97

Fonte: Polícia Militar/ES.

Elaboração: Instituto Jones dos Santos Neves - IJSN.

Nota: Crimes violentos contra o patrimônio são os crimes praticados por motivações de natureza econômica. As ocorrências incluídas foram: roubo e roubo em coletivo, em estabelecimento comercial, em estabelecimento financeiro, em estabelecimento de ensino, em residência, de veículo, de autocarga, extorsão e extorsão mediante seqüestro.

**Tabela 30 - Crimes contra o patrimônio - 2007**

Tipo de ocorrência	Número de ocorrências	%
<b>Total</b>	<b>52</b>	<b>100,00</b>
Furto	17	32,69
Furto em residência	17	32,69
Furto em estabelecimento comercial	6	11,54
Furto de veículo	5	9,62
Furto em estabelecimento de ensino	3	5,77
Furto em veículo	3	5,77
Furto em coletivo	1	1,92

Fonte: Polícia Militar/ES.

Elaboração: Instituto Jones dos Santos Neves - IJSN.

Nota: Crimes contra o patrimônio: são os crimes praticados por motivações de natureza econômica. As ocorrências incluídas foram: furto e furto em coletivo, em estabelecimento comercial, em estabelecimento financeiro, em estabelecimento de ensino, em residência, de veículo, em veículo e de autocarga.

## Educação

**Tabela 31 - Indicadores educacionais da população de 15 anos e mais de idade, por situação de domicílio - 1991/2000**

Indicadores	1991			2000		
	Urbana	Rural	Total	Urbana	Rural	Total
Taxa de analfabetismo <sup>1</sup>	20,3	25,8	<b>22,5</b>	14	20	<b>15,9</b>
Taxa de analfabetismo funcional <sup>2</sup>	31,8	46,8	<b>37,7</b>	28,4	40,4	<b>32,1</b>
Média de anos de estudo	5,2	3,6	<b>4,6</b>	6	4,3	<b>5,5</b>

Fonte: IBGE. Microdados do Censo Demográfico 1991/2000.

Elaboração: Instituto Jones dos Santos Neves - IJSN.

Notas: (1) Porcentagem de pessoas analfabetas (que não sabem ler e escrever) de um grupo etário em relação ao total de pessoas do mesmo grupo.

(2) Porcentagem de pessoas de um determinado grupo etário que tem uma escolaridade de até 3 anos de estudo em relação ao total de pessoas do mesmo grupo etário.

**Tabela 32 - Docentes e matrícula inicial por modalidade de ensino, segundo dependência administrativa - 2008**

Dependência administrativa	Ensino fundamental				Ensino médio				Total <sup>1</sup>			
	Docentes		Matrícula inicial		Docentes		Matrícula inicial		Docentes		Matrícula inicial	
	Nº	%	Nº	%	Nº	%	Nº	%	Nº	%	Nº	%
<b>Total</b>	<b>137</b>	<b>100,00</b>	<b>1.806</b>	<b>100,00</b>	<b>64</b>	<b>100,00</b>	<b>296</b>	<b>100,00</b>	<b>201</b>	<b>100,00</b>	<b>2.102</b>	<b>100,00</b>
Federal	-	-	-	-	-	-	-	-	-	-	-	-
Estadual	64	46,71	895	49,55	64	100,00	296	100,00	128	63,68	1.191	56,66
Municipal	53	38,69	841	46,57	-	-	-	-	53	26,37	841	40,01
Particular	20	14,60	70	3,88	-	-	-	-	20	9,95	70	3,33

Fonte: MEC/INEP.

Elaboração: Instituto Jones dos Santos Neves - IJSN.

Nota: (1) Refere-se a ensino médio e ensino fundamental.

**Tabela 33 - Escolas com equipamentos, por modalidade de ensino - 2006**

Discriminação	Ensino fundamental		Ensino médio		Total	
	Pública	Particular	Pública	Particular	Pública	Particular
Com bibliotecas	2	1	1	-	<b>3</b>	<b>1</b>
Com lab. de informática	3	1	1	-	<b>4</b>	<b>1</b>

Fonte: MEC/INEP.

Elaboração: Instituto Jones dos Santos Neves - IJSN.

**Tabela 34 - Média de alunos por sala de aula, segundo modalidade de ensino - 2006**

Modalidade de ensino	Jerônimo Monteiro	Espírito Santo
Ensino fundamental	20,80	24,90
Ensino médio	29,80	33,60

Fonte: MEC/INEP.

Elaboração: Instituto Jones dos Santos Neves - IJSN.

**Tabela 35 - Docentes do ensino fundamental, por formação, segundo rede escolar - 2006**

Rede escolar	Ensino fundamental completo		Ensino médio completo		Ensino superior completo		Total de professores
	Nº	%	Nº	%	Nº	%	
Privada	-	-	4	20,00	16	80,00	<b>20</b>
Pública	-	-	17	14,53	100	85,47	<b>117</b>

Fonte: MEC/INEP.

Elaboração: Instituto Jones dos Santos Neves - IJSN.

Nota: Considera-se qualificado para o ensino fundamental o professor com nível superior.

O mesmo docente pode atuar em mais de um nível/modalidade de ensino e em mais de um estabelecimento.

**Tabela 36 - Docentes do ensino médio, por formação, segundo rede escolar - 2006**

Rede escolar	Ensino fundamental completo		Ensino médio completo		Ensino superior completo		Total de professores
	Nº	%	Nº	%	Nº	%	
Privada	-	-	-	-	-	-	-
Pública	-	-	-	-	29	100,00	<b>29</b>

Fonte: MEC/INEP.

Elaboração: Instituto Jones dos Santos Neves - IJSN.

Nota: Considera-se qualificado para o ensino fundamental o professor com nível superior.

O mesmo docente pode atuar em mais de um nível/modalidade de ensino e em mais de um estabelecimento.

**Tabela 37 - Rendimento escolar no ensino fundamental, segundo rede escolar - 2008**

Rede escolar	Aprovado		Reprovado		Abandono		Transferidos		Matrícula
	Nº	%	Nº	%	Nº	%	Nº	%	
<b>Total</b>	<b>1.505</b>	<b>83,33</b>	<b>192</b>	<b>10,63</b>	<b>80</b>	<b>4,43</b>	<b>29</b>	<b>1,61</b>	<b>1.806</b>
Pública	1.436	82,72	191	11,00	80	4,61	29	1,67	1.736
Privada	69	98,57	1	1,43	-	-	-	-	70

Fonte: Secretaria de Estado da Educação.

Elaboração: Instituto Jones dos Santos Neves - IJSN.

**Tabela 38 - Rendimento escolar no ensino médio, segundo rede escolar - 2008**

Rede escolar	Aprovado		Reprovado		Abandono		Transferidos		Matrícula
	Nº	%	Nº	%	Nº	%	Nº	%	
<b>Total</b>	<b>250</b>	<b>84,46</b>	<b>10</b>	<b>3,38</b>	<b>32</b>	<b>10,81</b>	<b>4</b>	<b>1,35</b>	<b>296</b>
Pública	250	84,46	10	3,38	32	10,81	4	1,35	296
Privada	-	-	-	-	-	-	-	-	-

Fonte: Secretaria de Estado da Educação.

Elaboração: Instituto Jones dos Santos Neves - IJSN.

## Assistência e desenvolvimento social

**Tabela 39 - Equipamentos e benefícios sociais - 2009**

Discriminação	Jerônimo Monteiro	Espírito Santo
Centro de Referência e Assistência Social	-	85
Agência do Trabalhador	-	13
Unidade Nosso Crédito	1	77
Número de famílias atendidas pelo Bolsa Família	904	180.418
Número de famílias cadastradas no CADÚNICO <sup>1</sup>	1.230	308.742

Fonte: SETADES/MDS.

Elaboração: Instituto Jones dos Santos Neves - IJSN.

Nota: (1) CADÚNICO significa cadastro único para os programas sociais do governo federal.

**Tabela 40 - Índices de desenvolvimento**

Índices	Valor	Posição no ranking estadual
Índice de Desenvolvimento Humano Municipal (IDHM) - 2000	0,706	56º
Índice de Desenvolvimento Social (IDS) - 2000	0,6847	14º
Índice Firjan de Desenvolvimento Municipal (IFDM) - 2005	0,6550	41º
Índice de Carência em Saneamento Básico Rural (ICSB) - 2000	0,547	11º
Índice de Carência em Saneamento Básico Urbano (ICSB) - 2000	0,922	6º
Índice de Desenvolvimento Urbano (IDU) - 2009	0,469	20º
Índice de Desenvolvimento Infantil (IDI) - 2004	0,801	7º

Fonte: PNUD/IPEA/FGV.

IJSN.

FIRJAN.

Unicef.

Elaboração: Instituto Jones dos Santos Neves - IJSN.



Área de tratamento de água

## INFRA-ESTRUTURA

## Saneamento

Tabela 41 - Abastecimento de água - 2008

Discriminação	Total	Total/habitante
Registro de ligações de água	2.632	0,24
Registro de economias de água	2.929	0,26
Volume consumido (m³)	411.220	36,89
Volume produzido (m³)	676.800	60,72

Fonte: SAAE - Jerônimo Monteiro.

Elaboração: Instituto Jones dos Santos Neves - IJSN.

## Energia elétrica

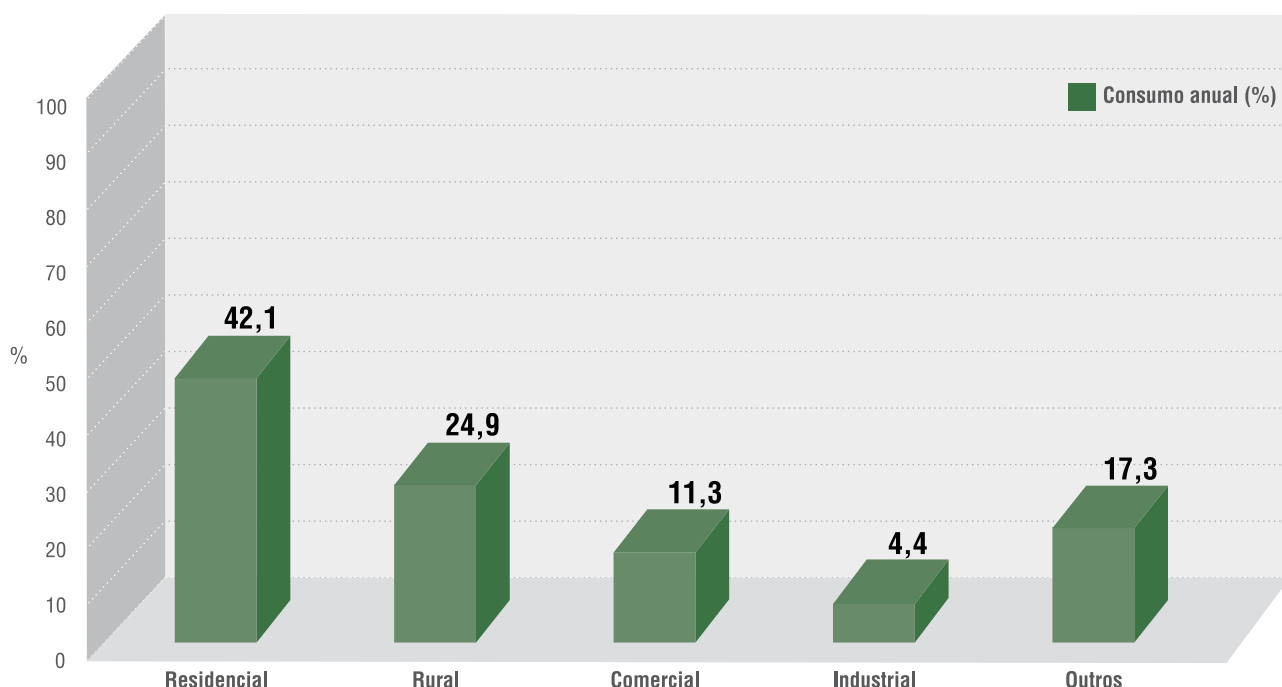
Tabela 42 - Consumo e consumidores de energia elétrica, segundo classes de consumo - 2008

Classes de consumo	Consumo anual (KWh)	%	Número de consumidores	%
<b>Total</b>	<b>8.252.082</b>	<b>100,00</b>	<b>3.688</b>	<b>100,00</b>
Residencial	3.473.893	42,10	2.596	70,39
Rural	2.057.501	24,93	810	21,96
Comercial	929.849	11,27	195	5,29
Industrial	362.120	4,39	35	0,95
Outros	1.428.719	17,31	52	1,41

Fonte: Escelsa.

Elaboração: Instituto Jones dos Santos Neves - IJSN.

Figura 7 - Consumo anual de energia elétrica, segundo classes de consumo - 2008



Fonte: Escelsa.

Elaboração: Instituto Jones dos Santos Neves - IJSN.



Laranjal em Cava Roxa

## ECONOMIA E FINANÇAS

## Agropecuária

**Tabela 43 - Valor da produção agrícola em moeda corrente - 2000/2007**

Atividade	2000		2007	
	Mil Reais	%	Mil Reais	%
<b>Total</b>	<b>4.756</b>	<b>100,00</b>	<b>9.688</b>	<b>100,00</b>
Lavoura permanente	4.260	89,58	9.339	96,40
Lavoura temporária	461	9,69	271	2,80
Extração vegetal	3	0,06	5	0,05
Silvicultura	32	0,67	73	0,75

Fonte: IBGE/PAM/PEVS.

Elaboração: Instituto Jones dos Santos Neves - IJSN.

**Tabela 44 - Área colhida da lavoura - 2000/2007**

Tipo de lavoura	2000	2007
	ha	ha
<b>Total</b>	<b>3.422</b>	<b>2.826</b>
Lavoura permanente	2.492	2.526
Lavoura temporária	930	300

Fonte: IBGE/PAM.

Elaboração: Instituto Jones dos Santos Neves - IJSN.



**Tabela 45 - Agricultura e produção florestal - 2007**

Produto	Produção		Produtividade <sup>1</sup>
	Unidade	Quantidade	
<b>Lavoura permanente</b>			
Café (em grão)	Tonelada	2.942	1,20
Coco-da-baía	Mil frutos	200	10,00
Laranja	Tonelada	500	10,00
Manga	Tonelada	105	21,00
<b>Lavoura temporária</b>			
Arroz (em casca)	Tonelada	122	3,49
Feijão (em grão)	Tonelada	32	0,58
Mandioca	Tonelada	200	20,00
Milho (em grão)	Tonelada	360	1,80
<b>Silvicultura</b>			
Lenha	Metro cúbico	1.210	...
Madeira em tora para outras finalidades	Metro cúbico	310	...
<b>Extração vegetal</b>			
Lenha	Metro cúbico	74	...
Madeira em tora	Metro cúbico	17	...

Fonte: IBGE/PEVS/PAM.

Elaboração: Instituto Jones dos Santos Neves - IJSN.

Nota: (1) Quantidade por ha de área colhida.



**Tabela 46 - Pecuária - 2007**

Discriminação	Unidade	Quantidade
<b>Rebanho</b>		
Asinino	Cabeças	4
Bovino	Cabeças	14.100
Caprino	Cabeças	130
Eqüino	Cabeças	580
Galinhas	Cabeças	2.500
Galos, frangas, frangos e pintos	Cabeças	5.700
Muar	Cabeças	120
Ovino	Cabeças	153
Suíno	Cabeças	10.000
<b>Vacas ordenhadas</b>		
Vacas ordenhadas	Cabeças	2.617
<b>Produtos de origem animal</b>		
Leite	Mil litros	4.397
Mel de abelha	Quilograma	900
Ovos de galinha	Mil dúzias	34

Fonte: IBGE/PPM.

Elaboração: Instituto Jones dos Santos Neves - IJSN.

## Estrutura empresarial

**Tabela 47 - Estrutura empresarial - 2006**

Empresas	Número de unidades locais	Pessoal ocupado total	Pessoal ocupado assalariado	Salários anuais (R\$ Mil)
<b>Total</b>	<b>334</b>	<b>970</b>	<b>676</b>	<b>5.470</b>
Indústrias extrativas	5	2	-	-
Indústrias de transformação	11	33	16	57
Produção e distribuição de eletricidade, gás e água	1	...	...	...
Construção	17	43	12	95
Comércio; reparação de veículos automotores, objetos pessoais e domésticos	179	389	209	1.192
Alojamento e alimentação	23	43	20	85
Transporte, armazenagem e comunicações	9	9	3	41
Intermediação financeira, seguros, previdência complementar e serviços relacionados	3	10	8	257
Atividades imobiliárias, aluguéis e serviços prestados às empresas	13	17	4	17
Administração pública, defesa e seguridade social	4	356	356	3.483
Educação	2	...	...	...
Saúde e serviços sociais	6	4	2	11
Outros serviços coletivos, sociais e pessoais	61	50	33	155

Fonte: IBGE. Cadastro Central de Empresas 2006.

Elaboração: Instituto Jones dos Santos Neves - IJSN.

Nota: Os dados com menos de 3 (três) informantes estão desidentificados com o caracter "...".

## Frota de veículos

Tabela 48 - Frota de veículos, por tipo e com placa - 2001 e 2008

Tipo de veículo	2001					2008				
	Jerônimo Monteiro		Espírito Santo		Participação da frota de Jerônimo Monteiro em relação à frota do Espírito Santo (%)	Jerônimo Monteiro		Espírito Santo		Participação da frota de Jerônimo Monteiro em relação à frota do Espírito Santo (%)
	Nº	%	Nº	%		Nº	%	Nº	%	
<b>Total</b>	<b>1.517</b>	<b>100,00</b>	<b>548.985</b>	<b>100,00</b>	<b>0,28</b>	<b>2.840</b>	<b>100,00</b>	<b>1.052.155</b>	<b>100,00</b>	<b>0,27</b>
Automóvel	795	52,41	322.093	58,67	0,25	1.179	41,51	554.701	52,72	0,21
Bonde	-	-	38	0,01	-	-	-	27	0,00	-
Caminhão	58	3,82	35.324	6,43	0,16	55	1,94	50.153	4,77	0,11
Caminhão trator	4	0,26	5.034	0,92	0,08	2	0,07	11.390	1,08	0,02
Caminhonete	38	2,50	10.259	1,87	0,37	189	6,65	79.169	7,52	0,24
Camioneta	115	7,58	51.845	9,44	0,22	38	1,34	27.902	2,65	0,14
Chassis plataforma	-	-	216	0,04	-	-	-	112	0,01	-
Ciclomotor	-	-	419	0,08	-	-	-	676	0,06	-
Micro-ônibus	3	0,20	1.945	0,35	0,15	10	0,35	4.324	0,41	0,23
Motocicleta	415	27,36	88.571	16,13	0,47	1.059	37,29	232.047	22,05	0,46
Motoneta	75	4,94	10.516	1,92	0,71	288	10,14	46.816	4,45	0,62
Ônibus	6	0,40	8.156	1,49	0,07	10	0,35	11.395	1,08	0,09
Quadríciclo	-	-	2	0,00	-	-	-	2	0,00	-
Reboque	5	0,33	7.502	1,37	0,07	7	0,25	13.018	1,24	0,05
Semirreboque	3	0,20	6.659	1,21	0,05	-	-	15.126	1,44	-
Side-car	-	-	9	0,00	-	3	0,11	132	0,01	2,27
Outros	-	-	94	0,02	-	-	-	62	0,01	-
Trator de esteira	-	-	-	-	-	-	-	8	0,00	-
Trator de rodas	-	-	213	0,04	-	-	-	824	0,08	-
Triciclo	-	-	43	0,01	-	-	-	97	0,01	-
Utilitário	-	-	47	0,01	-	-	-	4.174	0,40	-

Fonte: Departamento Nacional de Trânsito - DENATRAN - 2001 e 2008.

Elaboração: Instituto Jones dos Santos Neves - IJSN.

## Mercado de trabalho e renda

Tabela 49 - Indicadores do mercado de trabalho - 2000

Indicadores	Total
População em idade ativa (10 anos e mais)	8.337
Aposentados	1.194
População economicamente ativa	4.662
População ocupada	4.267
População desocupada <sup>1</sup>	395
Taxa de atividade <sup>2</sup>	55,92
Taxa de desocupação <sup>3</sup>	8,48

Fonte: IBGE. Microdados do Censo Demográfico 2000.

Elaboração: Instituto Jones dos Santos Neves - IJSN.

Notas: (1) Pessoas sem trabalho, mas que haviam tomado alguma providência para conseguir trabalho na semana de referência.

(2) Percentagem das pessoas economicamente ativas em relação às pessoas em idade ativa.

(3) Percentagem das pessoas desocupadas em relação às pessoas economicamente ativas.

**Tabela 50 - Distribuição setorial da população ocupada - 2000**

Atividades agrupadas	%
<b>Total</b>	<b>100,00</b>
Atividades agropecuárias	38,51
Atividades industriais	19,50
Comércio e reparação	10,36
Atividades de prestação de serviço	31,63

Fonte: IBGE. Microdados do Censo Demográfico 2000.

Elaboração: Instituto Jones dos Santos Neves - IJSN.

**Tabela 51 - População ocupada, segundo faixa de rendimento de todos os trabalhos - 2000**

Faixa de renda mensal em Salário Mínimo	Total da população ocupada	%
<b>Total</b>	<b>4.267</b>	<b>100,00</b>
Sem rendimentos	298	6,98
Até 1/2 SM	535	12,54
Mais de 1/2 a 1 SM	1.209	28,34
Mais de 1 a 2 SM	1.107	25,94
Mais de 2 a 3 SM	415	9,73
Mais de 3 a 5 SM	363	8,51
Mais de 5 a 10 SM	213	4,99
Mais de 10 a 20 SM	97	2,27
Mais de 20 a 30 SM	6	0,14
Mais de 30 SM	24	0,56

Fonte: IBGE. Microdados do Censo Demográfico 2000.

Elaboração: Instituto Jones dos Santos Neves - IJSN.

**Tabela 52 - Famílias, segundo faixa de rendimento mensal familiar per capita - 2000**

Faixas de renda mensal familiar per capita em Salários Mínimos	Número de famílias	%
<b>Total</b>	<b>2.963</b>	<b>100,00</b>
Sem rendimentos	72	2,43
Até 1/2 SM	790	26,66
Mais de 1/2 a 1 SM	977	32,98
Mais de 1 a 2 SM	629	21,23
Mais de 2 a 3 SM	194	6,55
Mais de 3 a 5 SM	148	4,99
Mais de 5 a 10 SM	102	3,44
Mais de 10 a 20 SM	41	1,38
Mais de 20 SM	10	0,34

Fonte: IBGE. Microdados do Censo Demográfico 2000.

Elaboração: Instituto Jones dos Santos Neves - IJSN.



## Mercado de trabalho formal

Tabela 53 - Emprego formal, segundo atividade - 2007

Atividade (Seção CNAE 2.0)	Vínculos	%
<b>Total</b>	<b>843</b>	<b>100,00</b>
Agricultura, pecuária, produção florestal, pesca e aquicultura	118	14,00
Indústrias de transformação	23	2,73
Eletricidade e gás	1	0,12
Construção	61	7,24
Comércio; reparação de veículos automotores e motocicletas	200	23,72
Transporte, armazenagem e correio	3	0,36
Alojamento e alimentação	6	0,71
Informação e comunicação	1	0,12
Atividades financeiras, de seguros e serviços relacionados	8	0,95
Atividades profissionais, científicas e técnicas	2	0,24
Administração pública, defesa e seguridade social	374	44,36
Educação	3	0,36
Saúde humana e serviços sociais	4	0,47
Artes, cultura, esporte e recreação	4	0,47
Outras atividades de serviços	35	4,15

Fonte: MTE/RAIS.

Elaboração: Instituto Jones dos Santos Neves - IJSN.

**Tabela 54 - Rendimento médio mensal do emprego formal, segundo atividade - 2007**

Em R\$

Atividade (Seção CNAE 2.0)	Rendimento médio mensal
<b>Total</b>	<b>687,93</b>
Agricultura, pecuária, produção florestal, pesca e aquicultura	512,32
Indústrias de transformação	490,06
Eletricidade e gás	2.835,38
Construção	554,97
Comércio; reparação de veículos automotores e motocicletas	528,84
Transporte, armazenagem e correio	1.535,79
Alojamento e alimentação	408,20
Informação e comunicação	527,77
Atividades financeiras, de seguros e serviços relacionados	2.314,46
Atividades profissionais, científicas e técnicas	383,05
Administração pública, defesa e seguridade social	854,98
Educação	413,69
Saúde humana e serviços sociais	464,46
Artes, cultura, esporte e recreação	503,35
Outras atividades de serviços	400,00

Fonte: MTE/RAIS.

Elaboração: Instituto Jones dos Santos Neves - IJSN.

**Tabela 55 - Distribuição setorial da massa salarial - 2007**

Atividade (Seção CNAE 2.0)	%
<b>Total</b>	<b>100,00</b>
Agricultura, pecuária, produção florestal, pesca e aquicultura	10,42
Indústrias de transformação	1,94
Eletricidade e gás	0,49
Construção	5,84
Comércio; reparação de veículos automotores e motocicletas	18,24
Transporte, armazenagem e correio	0,79
Alojamento e alimentação	0,42
Informação e comunicação	0,09
Atividades financeiras, de seguros e serviços relacionados	3,19
Atividades profissionais, científicas e técnicas	0,13
Administração pública, defesa e seguridade social	55,16
Educação	0,21
Saúde humana e serviços sociais	0,32
Artes, cultura, esporte e recreação	0,35
Outras atividades de serviços	2,41

Fonte: MTE/RAIS.

Elaboração: Instituto Jones dos Santos Neves - IJSN.

**Tabela 56 - Indicadores trimestrais do emprego formal - 2008/2009**

Período	2008		2009	
	Emprego gerado <sup>1</sup>	Taxa de crescimento no período <sup>2</sup> em %	Emprego gerado <sup>1</sup>	Taxa de crescimento no período <sup>2</sup> em %
1º trimestre	-38	-7,35	76	15,38
2º trimestre	-2	-0,42	19	3,33
3º trimestre	39	8,11	...	...
4º trimestre	-53	-10,15	...	...
<b>Acumulado no ano</b>	<b>-54</b>	<b>-10,44</b>	<b>95</b>	<b>19,23</b>

Fonte: MTE/CAGED.

Elaboração: Instituto Jones dos Santos Neves - IJSN.

Notas: (1) Saldo entre admissões e desligamentos.

(2) Variação percentual do emprego em relação ao estoque do início do período.

Os dados registrados pelo CAGED referem-se somente ao universo de empregados celetistas.



Secretaria Municipal de Educação

## Produto Interno Bruto

Tabela 57 - Produto Interno Bruto - 2007

Discriminação	Jerônimo Monteiro	Espírito Santo
PIB total a preços de mercado (R\$ Mil)	61.047	60.339.817
PIB per capita (R\$1,00)	5.705	18.003
<b>VA por setor (%)</b>		
Primário	25,7	9,3
Secundário	11,0	34,5
Terciário	63,3	56,3

Fonte: IBGE/IJSN.

Elaboração: Instituto Jones dos Santos Neves - IJSN.

## Finanças municipais

Tabela 58 - Receita Municipal - 2008

Discriminação	Valor corrente (em Mil Reais)
<b>Receitas orçamentárias</b>	<b>18.074,06</b>
<b>Receitas correntes</b>	<b>18.362,72</b>
<b>Receita tributária</b>	<b>897,01</b>
IPTU	209,02
ISS	128,57
ITBI	66,24
IRRF	242,74
Taxas	42,56
Outros	207,87
<b>Receitas de transferências correntes</b>	<b>15.736,90</b>
FPM	6.093,82
Royalties + Participações Especiais + FEP <sup>1</sup>	640,90
Cota ICMS	3.915,27
Cota IPVA	131,27
FRDR <sup>2</sup>	631,68
Demais Receitas de Transferências Correntes	4.323,96
<b>Outras receitas correntes<sup>3</sup></b>	<b>1.728,82</b>
<b>Receitas de capital</b>	<b>612,33</b>
<b>Deduções da receita corrente</b>	<b>1.827,67</b>

Fonte: STN.

Elaboração: Instituto Jones dos Santos Neves - IJSN.

Notas: (1) Fundo Especial de Petróleo.

(2) Fundo para Redução das Desigualdades Regionais.

O governo estadual repassa aos municípios, mensalmente, por meio de decreto anual que fixa percentuais, 30% das suas receitas de royalties de petróleo.

(3) Além de multas e juros da dívida ativa, esta conta engloba outras receitas correntes não descritas na tabela.

**Tabela 59 - Despesa Municipal - 2008**

Discriminação	Valor corrente (em Mil Reais)
<b>Despesa total</b>	<b>16.722,05</b>
<b>Despesas correntes</b>	<b>13.886,78</b>
Pessoal e encargos	7.814,53
Juros e encargos da dívida	3,26
<b>Outras despesas correntes</b>	<b>6.068,99</b>
Aposentadorias, Reformas e Pensões	969,66
Serviços de terceiros (PF e PJ)	1.882,87
Material de consumo	2.210,84
Outros	1.005,62
<b>Despesas de capital</b>	<b>2.835,27</b>
<b>Investimentos</b>	<b>2.448,26</b>
Obras e instalações	2.184,68
Equipamentos e mat. Permanente	263,58
Aquisição de imóveis	-
Outros	-
<b>Amortização da Dívida</b>	<b>387,01</b>
<b>Demais despesas de capital</b>	<b>-</b>

Fonte: STN.

Elaboração: Instituto Jones dos Santos Neves - IJSN.

**Tabela 60 - Indicadores Fiscais e de Gestão - 2008**

Discriminação	%
<b>Capacidade Fiscal<sup>1</sup></b>	<b>100,00</b>
Receitas de Transferências Correntes/Capacidade Fiscal	84,12
Receitas Tributárias/Capacidade Fiscal	5,42
Receitas Correntes Diversas/Capacidade Fiscal	10,46
Despesa com Legislativo/Capacidade Fiscal	4,70
Despesa com Educação/Capacidade Fiscal	27,77
Despesa com Saúde/Capacidade Fiscal	17,09
Capacidade de Investimento/Capacidade Fiscal	13,68
Royalties + Participações Especiais/Capacidade Fiscal	3,88

Fonte: STN.

Elaboração: Instituto Jones dos Santos Neves - IJSN.

Nota: (1) Corresponde às receitas correntes municipais, devidamente deduzidas dos efeitos do FUNDEB.

**Tabela 61 - Arrecadação de Impostos Estaduais - 2008**

Discriminação	Valor corrente (em R\$ Mil)
<b>Total</b>	<b>479,85</b>
ICMS	167,80
IPVA	263,29
ITCD	48,76

Fonte: SEFAZ-ES.

Elaboração: Instituto Jones dos Santos Neves - IJSN.



**Tabela 62 - Indicadores de Responsabilidade Fiscal**

Discriminação	2008
<b>Receita Corrente Líquida (RCL) (R\$ Mil)</b>	<b>16.085,23</b>
Superávit ou Déficit <sup>1</sup> (R\$ Mil)	1.352,01
Pessoal/RCL (%)	49,18
Dívida Consolidada Líquida/RCL (%)	-1,25
Resultado Primário/RCL (%)	3,16

Fonte: STN.

Elaboração: Instituto Jones dos Santos Neves - IJSN.

Nota: (1) Corresponde à diferença entre as receitas e despesas orçamentárias.

**Tabela 63 - Royalties recebidos pelo município - 2000/2004/2008**

Discriminação	2000	2004	2008
Valor em R\$ 1,00 (a preços correntes)	350,70	28.604,39	559.634,80
% sobre total recebido pelos municípios do ES	0,003	0,047	0,216

Fonte: ANP/SPG.

Elaboração: Instituto Jones dos Santos Neves - IJSN.



Prefeitura Municipal de Jerônimo Monteiro



Prefeitura Municipal de Jerônimo Monteiro

## POLÍTICA

**Tabela 64 - Prefeitura**

Endereço	Contato
Avenida Lourival Lougon Moulin, nº 300, Centro, Jerônimo Monteiro - ES, CEP 29.550-000	www.jeronimomonteiro.es.go.br Tel (28) 3558 1800

Fonte: Prefeitura Municipal de Jerônimo Monteiro.

**Tabela 65 - Prefeito - 2008-2012**

Nome	Partido
Francisco Alcemir Rosseto	PSDB

Fonte: Prefeitura Municipal de Jerônimo Monteiro.

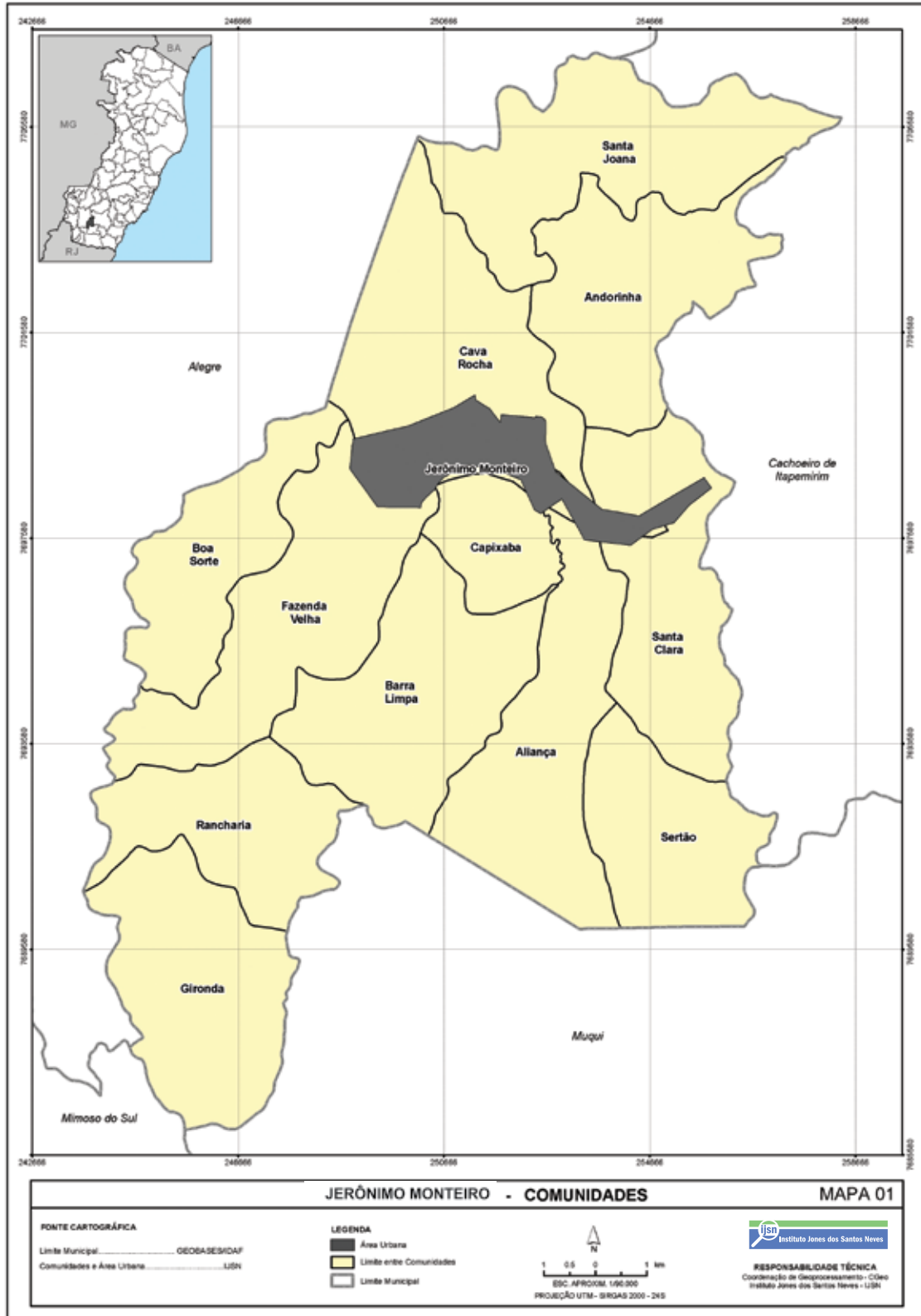
**Tabela 66 - Vereadores eleitos - 2008-2012**

Nome	Partido
Carlos Roberto Rodrigues Moreira	PSC
Celso Zucoloto	PSDB
Dejenil Bernardino de Paula	PDT
Fabiano Soares de Paiva	PV
Fernando Rubens Binoti	PSDB
Genaldo Resende Ribeiro	PSB
Gilberto Salles De Souza	PV
Luiz Carlos Dias Neves Bizareli	PSB
Maria Aparecida Giri Dias	PSB

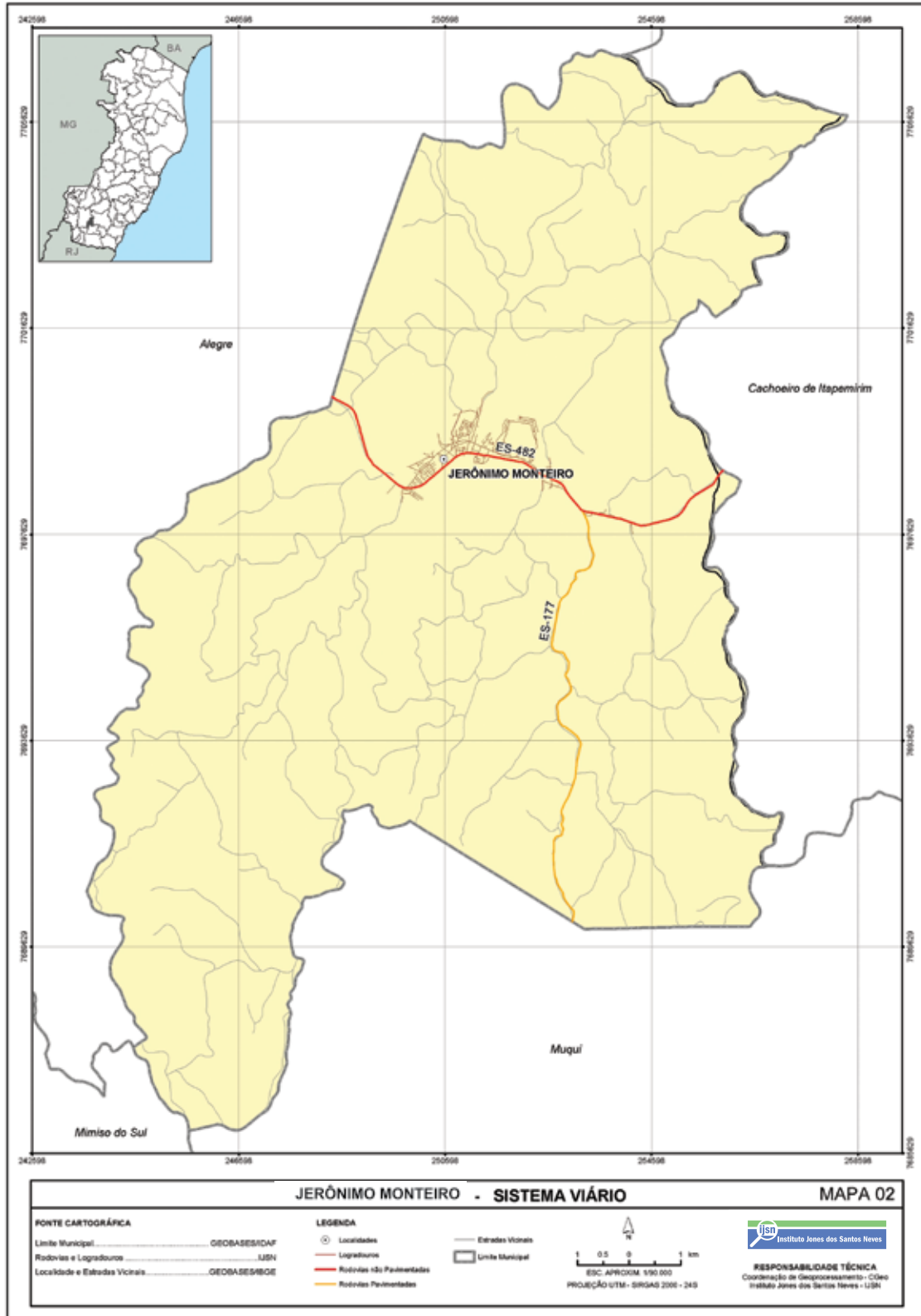
Fonte: Câmara Municipal de Jerônimo Monteiro.

# ANEXOS - MAPAS

Mapa 1 - Comunidades

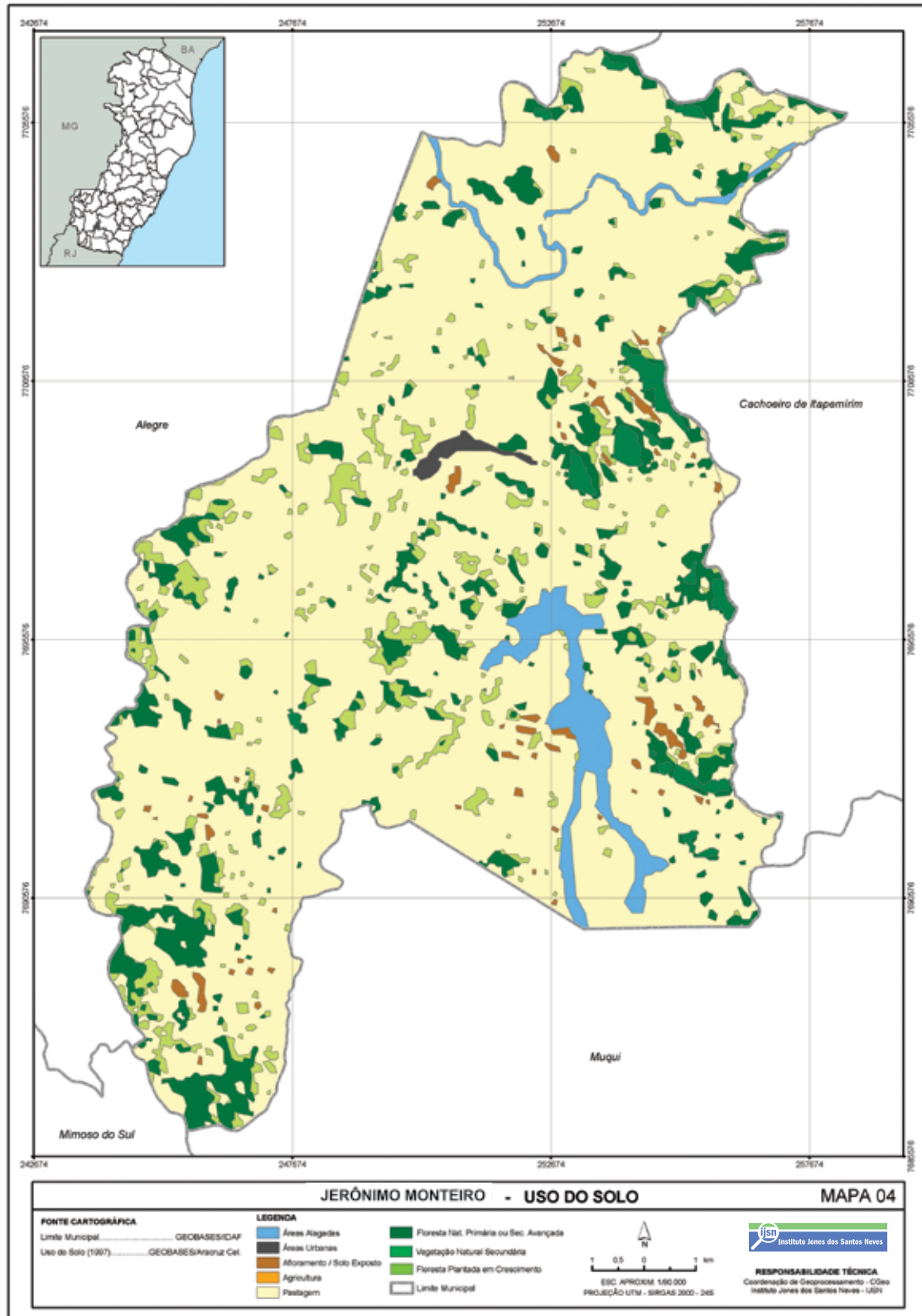


Mapa 2 - Sistema viário



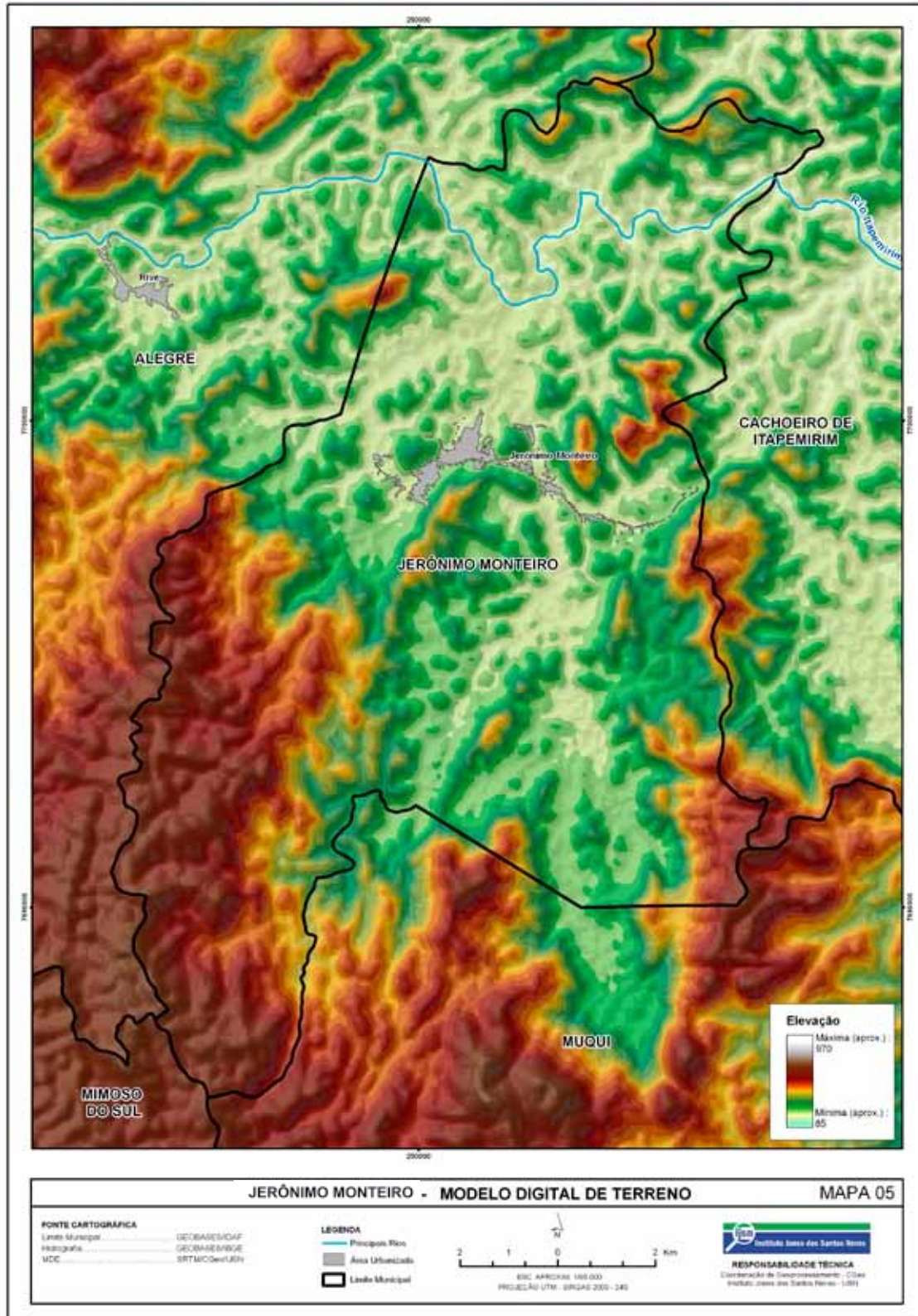


Mapa 4 - Uso do Solo



# ANEXOS - MAPAS

Mapa 5 - Modelo Digital de Terreno





Mapa 6 - Microrregião Pólo Cachoeiro



**FOTOS**

Fabianne Azevedo

**SUPERVISÃO DO PROJETO**

Ampla

**DIAGRAMAÇÃO**

Zota Estúdio de Ilustrações

Allan Ost • Roges Morais





Instituto Jones dos Santos Neves