

ÍNDICE FIRJAN DE DESENVOLVIMENTO MUNICIPAL

Espírito Santo - 2000 e 2005

Segundo indicador da Federação das Indústrias do Rio de Janeiro, o Espírito Santo figura entre os seis Estados brasileiros com maior desenvolvimento municipal.

A Federação das Indústrias do Rio de Janeiro (FIRJAN) divulgou na sexta-feira, 1º de agosto de 2008, o Índice Firjan de Desenvolvimento Municipal (IFDM). O estudo nasceu da necessidade de monitorar periodicamente as potencialidades de desenvolvimento socioeconômico de uma região, considerando-se as diferentes realidades de sua menor divisão federativa: o município.

O recorte dos dados do IFDM para o Espírito Santo reflete, além das posições obtidas nos dois anos pesquisados – 2000 e 2005 –, a evolução verificada nesse período. O IFDM é constituído a partir da agregação de três dimensões, a exemplo do IDH produzido pelas Nações Unidas: Emprego & Renda, Educação e Saúde.

Considerando-se o índice geral – IFDM –, os dados agregados dos municípios capixabas apontam melhora significativa: de 0,623 em 2000 para 0,753 em 2005. A variação positiva de 20,87% no indicador permitiu o reposicionamento do Estado no *ranking*

nacional, tendo saído da 8ª para a 6ª posição.

Nas dimensões consideradas, a melhor evolução observada no período foi em Emprego & Renda (51,04%), seguida da de Educação (11,70%) e da Saúde (9,66%). O significativo ganho obtido no quesito Emprego & Renda alçou o Estado da 17ª posição no *ranking* nacional para a 7ª. Na dimensão Educação, o Estado assegurou avanço da 7ª para a 5ª posição nacional, e na dimensão Saúde, da 9ª para a 4ª posição nacional.

Sob a ótica regional, foi destacável a evolução dos pequenos municípios do Estado, o que explica, em grande medida, o desempenho estadual. O avanço dos pequenos municípios pode ser ilustrado pelo fato de que, entre os 10 que apresentaram as maiores variações do índice entre 2000 e 2005, figura apenas um com mais de 100 mil habitantes. Este quadro acompanha o movimento observado pela FIRJAN para a totalidade dos municípios brasileiros.

Tabela I – Índice FIRJAN de Desenvolvimento Municipal – 2005.

Índice Firjan de Desenvolvimento Municipal 2005		Estados		IFDM	Emprego & Renda	Educação	Saúde
Brasil				0,7129	0,6960	0,6850	0,7576
Mediana dos Estados				0,6365	0,6030	0,6228	0,7130
Máximo dos Estados				0,8499	0,8379	0,8580	0,8557
Mínimo dos Estados				0,5325	0,4161	0,4743	0,5980
Número de Municípios	Ranking IFDM	UF	ESTADOS BRASILEIROS - Ano 2005	IFDM	Emprego & Renda	Educação	Saúde
22	23º	AC	Acre	0,5751	0,5290	0,5619	0,6345
102	26º	AL	Alagoas	0,5518	0,5078	0,4743	0,6734
16	24º	AP	Amapa	0,5678	0,4960	0,5774	0,6301
62	20º	AM	Amazonas	0,5909	0,6130	0,5399	0,6200
417	18º	BA	Bahia	0,6183	0,7356	0,4896	0,6297
184	17º	CE	Ceara	0,6212	0,5627	0,6418	0,6589
1	7º	DF	Distrito Federal	0,7492	0,6357	0,8062	0,8055
78	6º	ES	Espírito Santo	0,7525	0,7151	0,7325	0,8099
246	9º	GO	Goias	0,7090	0,6465	0,6735	0,8068
217	27º	MA	Maranhao	0,5325	0,4161	0,5835	0,5980
141	11º	MT	Mato Grosso	0,6504	0,5558	0,6055	0,7898
78	10º	MS	Mato Grosso do Sul	0,7001	0,6114	0,6800	0,8088
853	5º	MG	Minas Gerais	0,7663	0,8159	0,7121	0,7708
143	22º	PA	Para	0,5767	0,5750	0,5325	0,6227
223	21º	PB	Paraiba	0,5815	0,4889	0,5846	0,6711
399	2º	PR	Parana	0,8035	0,8209	0,7340	0,8557
185	15º	PE	Pernambuco	0,6281	0,6030	0,5865	0,6946
223	25º	PI	Piaui	0,5521	0,4625	0,5546	0,6392
92	4º	RJ	Rio de Janeiro	0,7793	0,8058	0,7257	0,8063
167	16º	RN	Rio Grande do Norte	0,6268	0,5676	0,6303	0,6823
496	8º	RS	Rio Grande do Sul	0,7329	0,6885	0,6852	0,8252
52	19º	RO	Rondonia	0,6177	0,5409	0,6228	0,6894
15	13º	RR	Roraima	0,6424	0,5971	0,6034	0,7268
293	3º	SC	Santa Catarina	0,7847	0,7708	0,7752	0,8082
645	1º	SP	Sao Paulo	0,8499	0,8379	0,8580	0,8540
75	12º	SE	Sergipe	0,6456	0,6060	0,6178	0,7130
139	14º	TO	Tocantins	0,6365	0,5531	0,6363	0,7201

Figura I - Índice FIRJAN de Desenvolvimento Municipal
Variação de 2000 a 2005 - Em %

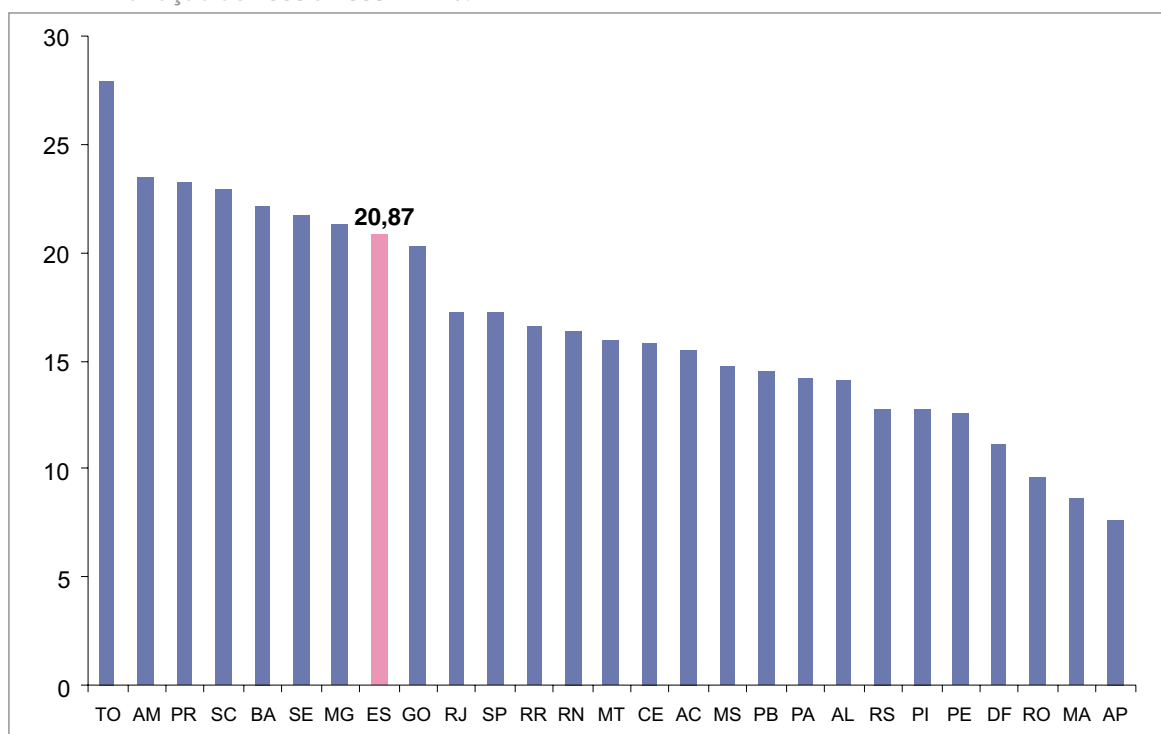


Tabela II – Índice FIRJAN de Desenvolvimento Municipal – 2000. Por estados da Federação.

Índice Firjan de Desenvolvimento Municipal 2000		Estados		IFDM	Emprego & Renda	Educação	Saúde
Brasil				0,5954	0,4889	0,5854	0,7120
Mediana dos Estados				0,5509	0,4811	0,5032	0,6442
Máximo dos Estados				0,7251	0,5937	0,7968	0,7959
Mínimo dos Estados				0,4785	0,4121	0,3770	0,5398
Número de Municípios	Ranking IFDM	UF	ESTADOS BRASILEIROS - Ano 2000	IFDM	Emprego & Renda	Educação	Saúde
22	22	AC	Acre	0,4981	0,4865	0,4681	0,5398
101	26	AL	Alagoas	0,4837	0,4639	0,3818	0,6055
16	18	AP	Amapá	0,5275	0,4335	0,5161	0,6328
62	27	AM	Amazonas	0,4785	0,4741	0,3922	0,5692
415	20	BA	Bahia	0,5063	0,5288	0,3770	0,6130
184	16	CE	Ceará	0,5362	0,4940	0,5032	0,6113
1	2	DF	Distrito Federal	0,6740	0,5084	0,7587	0,7551
77	8	ES	Espírito Santo	0,6226	0,4735	0,6558	0,7385
242	10	GO	Goiás	0,5894	0,4978	0,5144	0,7558
217	24	MA	Maranhão	0,4900	0,4510	0,4593	0,5596
126	12	MT	Mato Grosso	0,5610	0,4259	0,4999	0,7571
77	9	MS	Mato Grosso do Sul	0,6104	0,4453	0,6156	0,7703
853	7	MG	Minas Gerais	0,6319	0,5209	0,6627	0,7121
143	21	PA	Pará	0,5051	0,4819	0,4281	0,6052
223	19	PB	Paraíba	0,5078	0,4811	0,4822	0,5600
399	4	PR	Paraná	0,6522	0,4753	0,6855	0,7959
185	13	PE	Pernambuco	0,5581	0,5459	0,4840	0,6442
221	25	PI	Piauí	0,4896	0,4442	0,4363	0,5885
91	3	RJ	Rio de Janeiro	0,6645	0,5619	0,6613	0,7704
166	15	RN	Rio Grande do Norte	0,5384	0,4663	0,5260	0,6228
466	5	RS	Rio Grande do Sul	0,6499	0,5255	0,6395	0,7846
52	11	RO	Rondonia	0,5635	0,5314	0,4996	0,6596
15	14	RR	Roraima	0,5509	0,4121	0,5532	0,6874
293	6	SC	Santa Catarina	0,6383	0,4891	0,6941	0,7317
645	1	SP	São Paulo	0,7251	0,5937	0,7968	0,7849
75	17	SE	Sergipe	0,5302	0,4541	0,5015	0,6349
139	23	TO	Tocantins	0,4974	0,4166	0,4621	0,6136

Figura II - Índice FIRJAN de Desenvolvimento Municipal - 2000

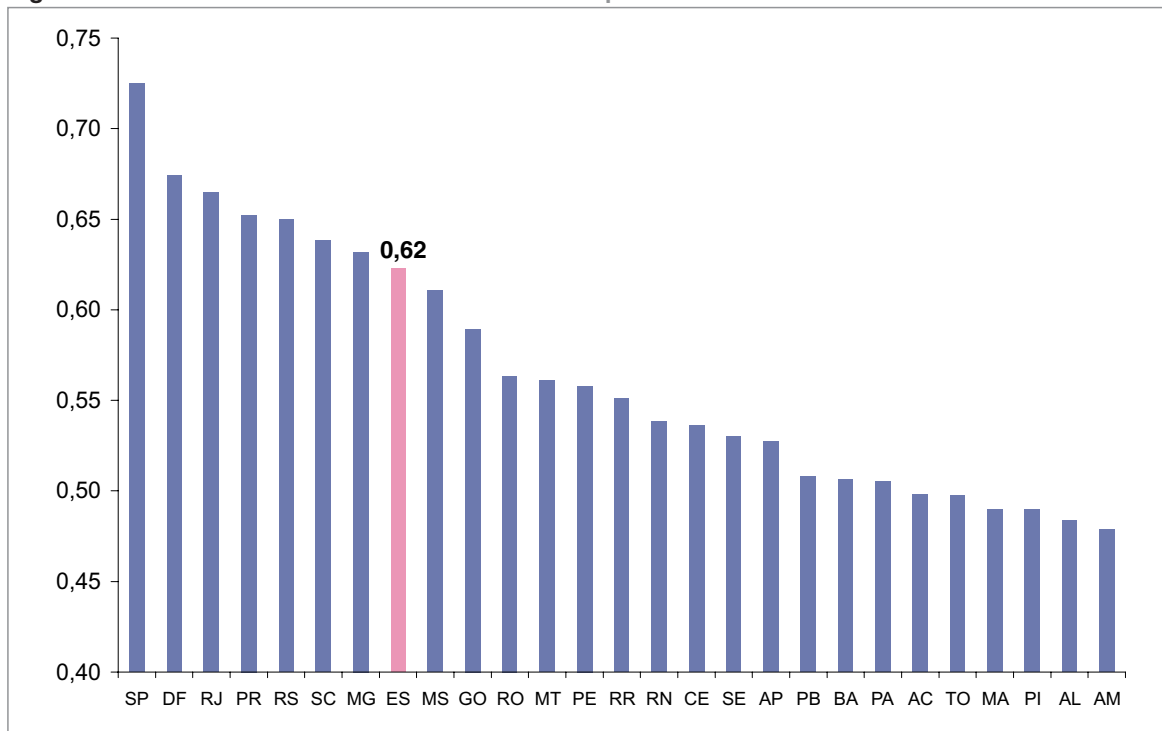


Figura III - Índice FIRJAN de Desenvolvimento Municipal - IFDM 2005

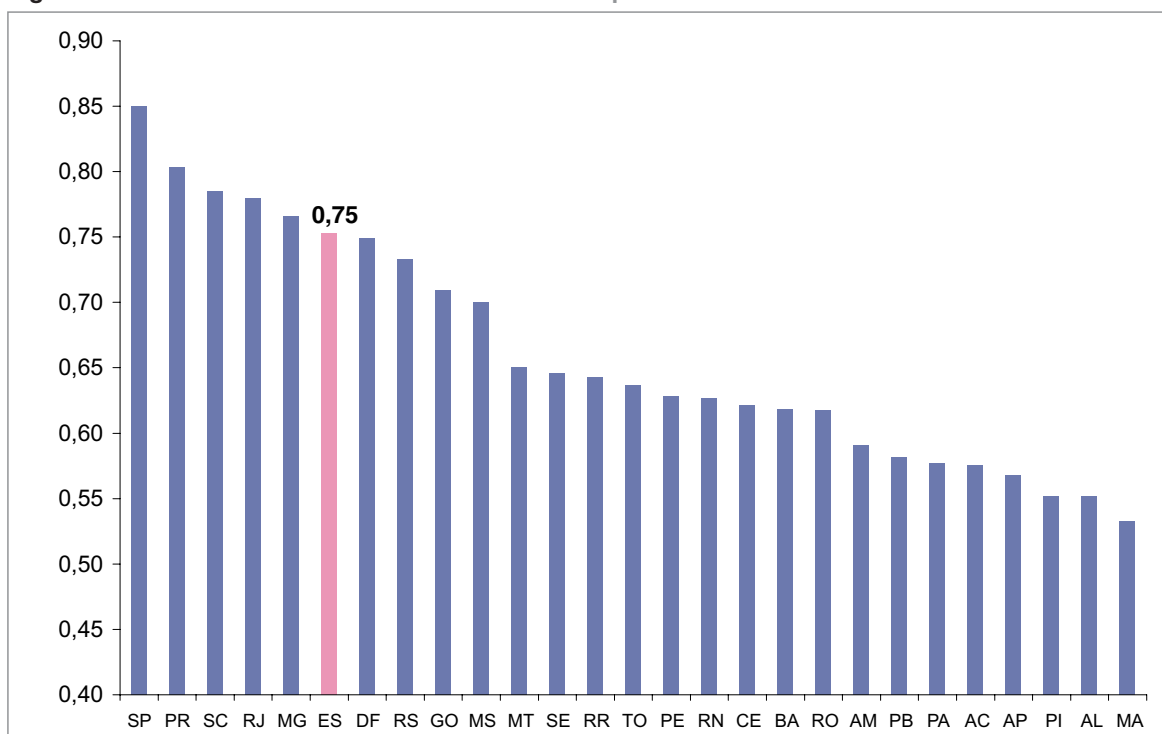


Figura IV - Índice FIRJAN de Desenvolvimento Municipal - 2005
Dimensão Emprego & Renda

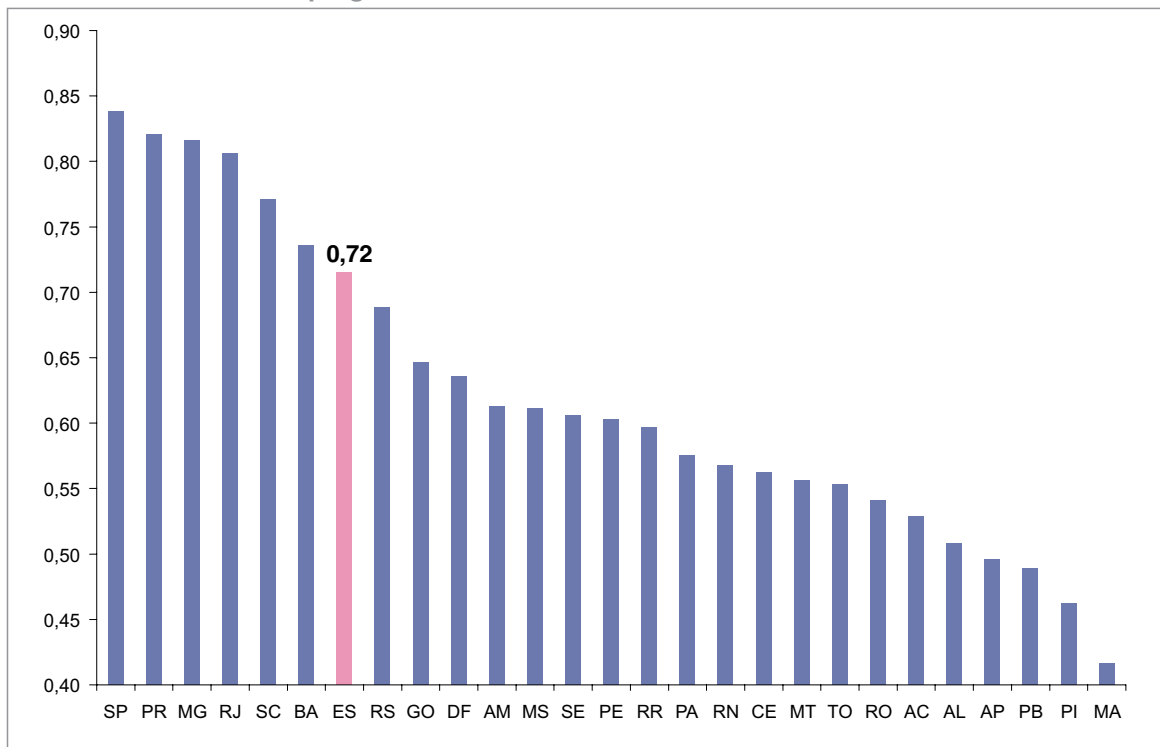


Figura V - Índice FIRJAN de Desenvolvimento Municipal - Dimensão Emprego & Renda
Variação de 2000 a 2005 - Em %

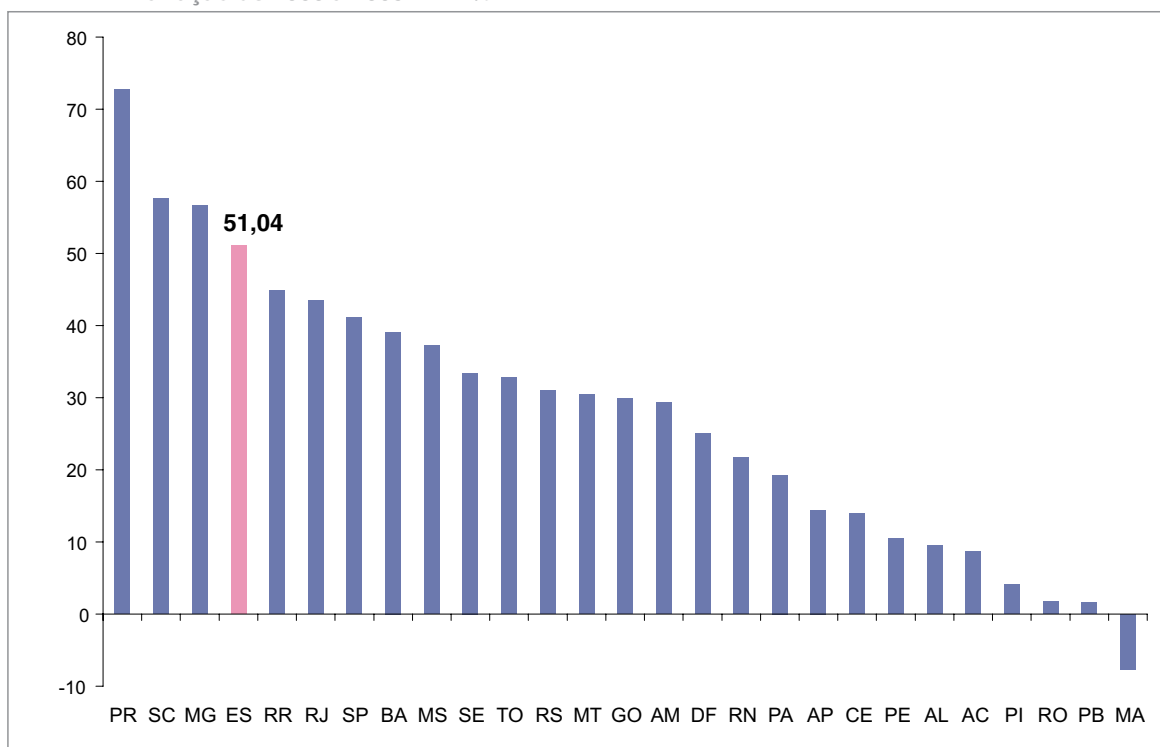


Figura VI - Índice FIRJAN de Desenvolvimento Municipal - Dimensão Educação - 2005

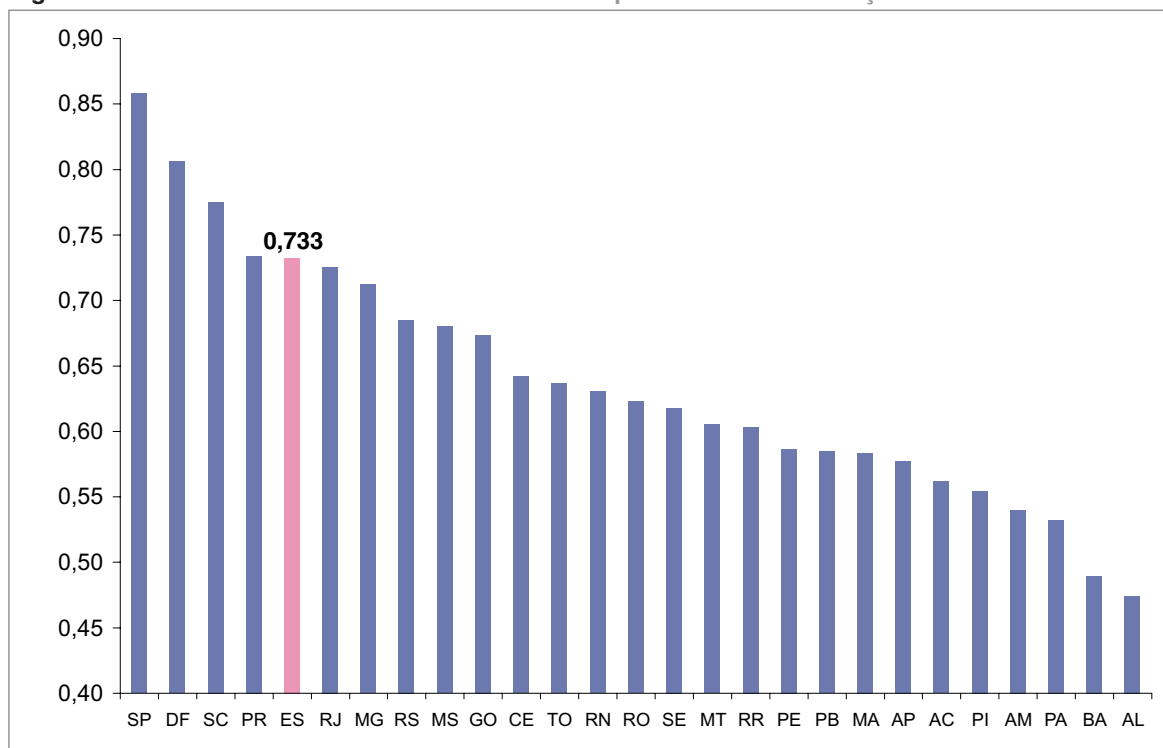


Figura VII - Índice FIRJAN de Desenvolvimento Municipal - Dimensão Saúde - 2005

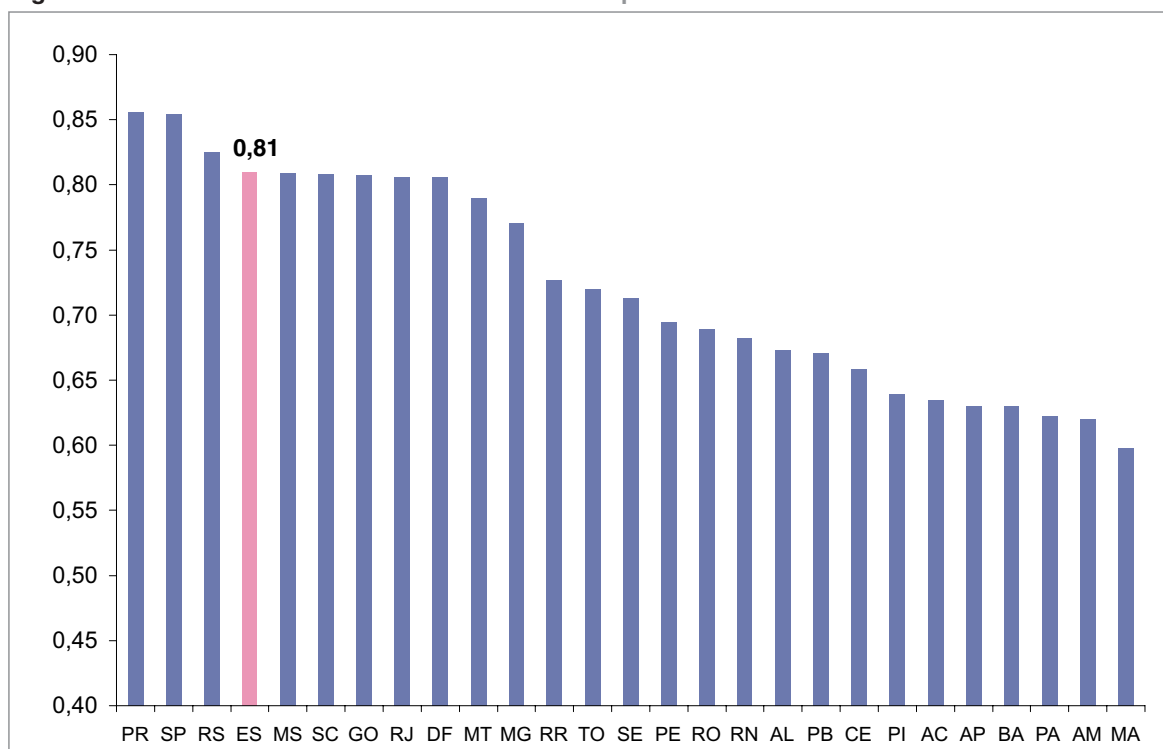
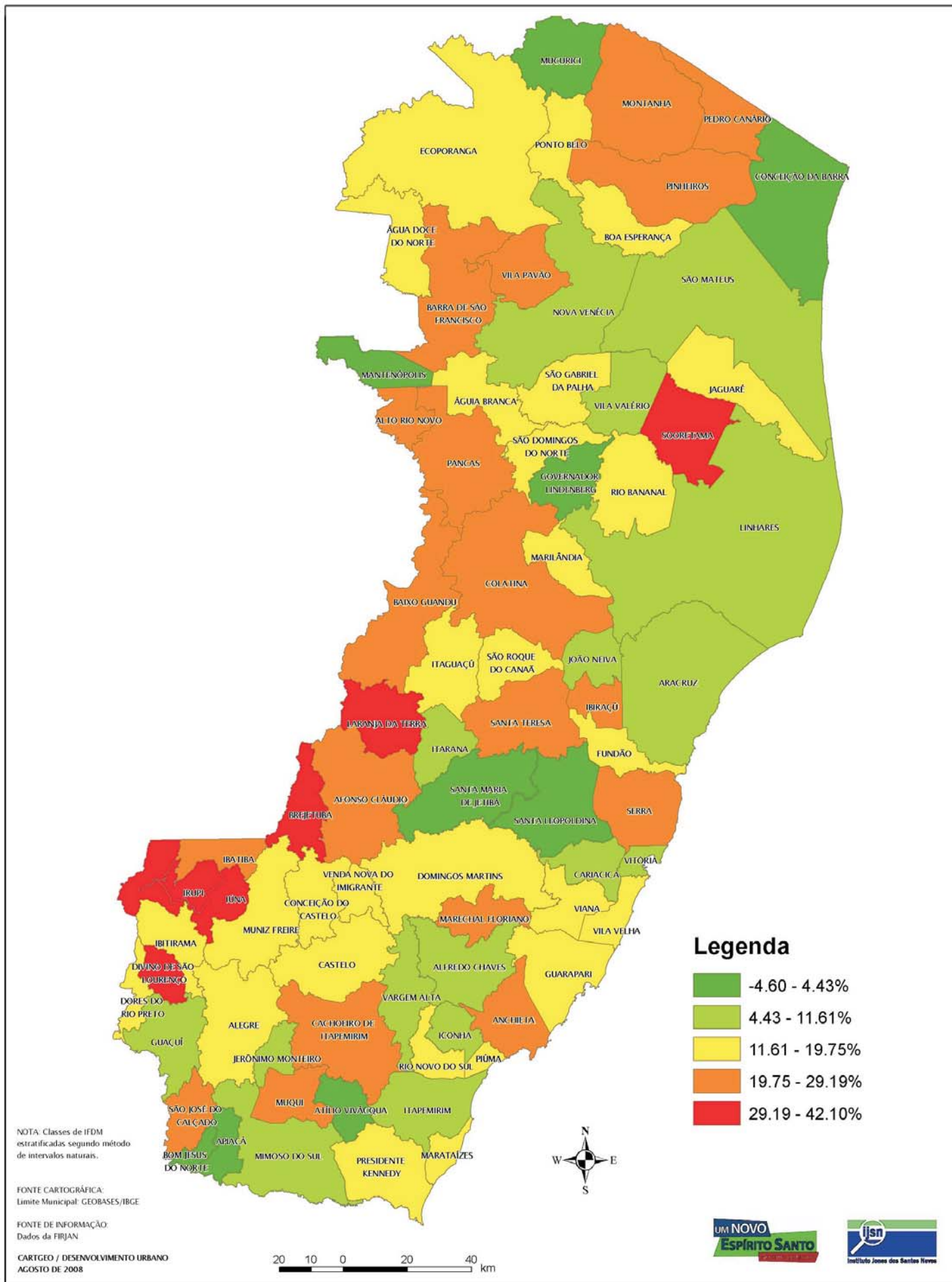


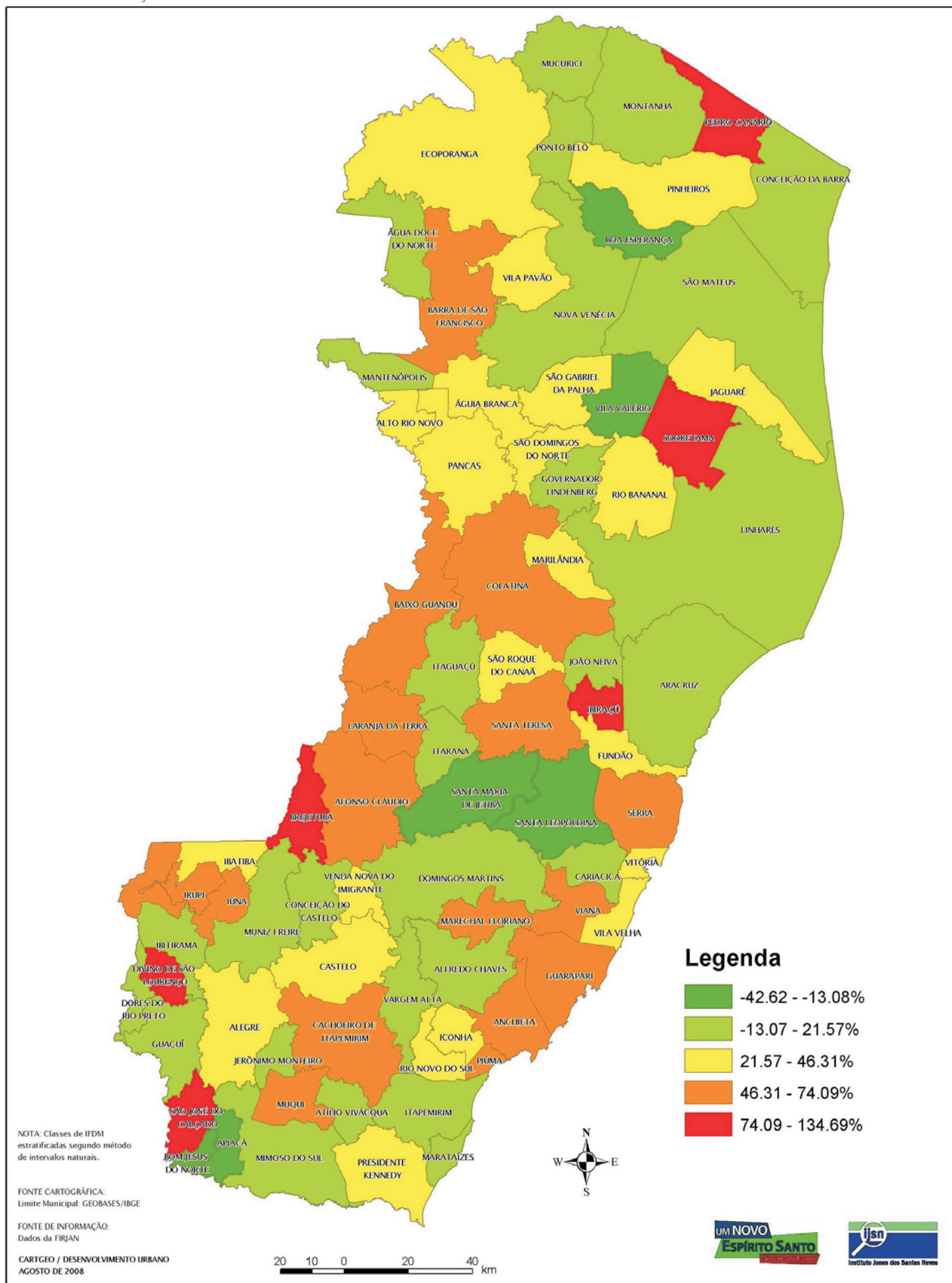
Tabela III - Resultados do IFDM por municípios

MUNICÍPIOS ESTADUAIS	IFDM 2000	IFDM 2005	Variação percentual de 2000 para 2005	Ranking Variação
Brejetuba	0,43	0,61	42,10	1
Divino de São Lourenço	0,45	0,63	41,52	2
Laranja da Terra	0,52	0,71	35,82	3
Irupi	0,46	0,62	34,08	4
Sooretama	0,46	0,61	33,59	5
Iúna	0,47	0,62	33,10	6
Muqui	0,56	0,72	29,19	7
Ibiraçu	0,63	0,81	29,01	8
Serra	0,65	0,84	28,59	9
Pancas	0,51	0,65	26,30	10
São José do Calçado	0,50	0,63	25,92	11
Vila Pavão	0,55	0,70	25,60	12
Marechal Floriano	0,55	0,69	25,56	13
Barra de São Francisco	0,53	0,65	24,51	14
Ibatiba	0,53	0,66	24,16	15
Afonso Cláudio	0,55	0,69	23,64	16
Pinheiros	0,53	0,65	23,46	17
Montanha	0,49	0,61	23,31	18
Cachoeiro de Itapemirim	0,63	0,77	23,00	19
Anchieta	0,62	0,76	22,77	20
Baixo Guandu	0,55	0,67	22,68	21
Santa Teresa	0,59	0,72	22,34	22
Colatina	0,63	0,76	22,21	23
Pedro Canário	0,45	0,55	22,17	24
Alto Rio Novo	0,53	0,65	21,43	25
Água Doce do Norte	0,49	0,59	19,75	26
Guarapari	0,60	0,72	19,02	27
Piúma	0,58	0,69	18,66	28
Rio Novo do Sul	0,58	0,69	17,92	29
Presidente Kennedy	0,49	0,58	17,68	30
São Gabriel da Palha	0,61	0,72	17,64	31
Águia Branca	0,57	0,66	17,41	32
São Domingos do Norte	0,56	0,66	17,16	33
Castelo	0,65	0,75	16,78	34
São Roque do Canaã	0,58	0,67	16,67	35
Venda Nova do Imigrante	0,67	0,79	16,60	36
Marataizes	0,54	0,62	16,30	37
Marilândia	0,58	0,68	16,07	38
Domingos Martins	0,55	0,63	15,73	39
Fundão	0,61	0,71	15,71	40
Vila Velha	0,70	0,81	15,32	41
Dores do Rio Preto	0,53	0,61	15,27	42
Boa Esperança	0,54	0,63	15,17	43
Ecoporanga	0,55	0,64	15,17	44
Viana	0,61	0,70	15,03	45
Ibitirama	0,47	0,54	14,85	46
Jaguaré	0,57	0,65	14,47	47
Alegre	0,57	0,65	14,32	48
Rio Bananal	0,61	0,70	13,84	49
Conceição do Castelo	0,60	0,68	13,71	50
Muniz Freire	0,56	0,64	13,57	51
Ponto Belo	0,51	0,58	12,72	52
Itaguaçu	0,60	0,67	12,71	53
Itarana	0,60	0,67	11,61	54
Aracruz	0,72	0,81	11,53	55
Vitória	0,76	0,85	11,48	56
Vila Valério	0,57	0,64	11,36	57
Itapemirim	0,55	0,61	9,87	58
Nova Venécia	0,61	0,66	9,36	59
Linhares	0,67	0,73	9,26	60
Mimoso do Sul	0,60	0,65	9,21	61
Vargem Alta	0,61	0,67	9,15	62
São Mateus	0,71	0,78	9,06	63
Alfredo Chaves	0,64	0,70	8,90	64
João Neiva	0,69	0,74	7,23	65
Iconha	0,71	0,75	6,65	66
Cariacica	0,70	0,74	6,13	67
Jerônimo Monteiro	0,62	0,65	6,02	68
Guaçuí	0,57	0,60	5,31	69
Conceição da Barra	0,59	0,61	4,43	70
Átilio Vivacqua	0,63	0,65	3,50	71
Mantenópolis	0,58	0,60	2,56	72
Mucurici	0,55	0,56	1,19	73
Santa Maria de Jetibá	0,62	0,62	-0,19	74
Bom Jesus do Norte	0,60	0,60	-0,83	75
Apiacá	0,58	0,57	-1,40	76
Santa Leopoldina	0,58	0,56	-4,60	77
Governador Lindenberg	nd	0,65	-	78

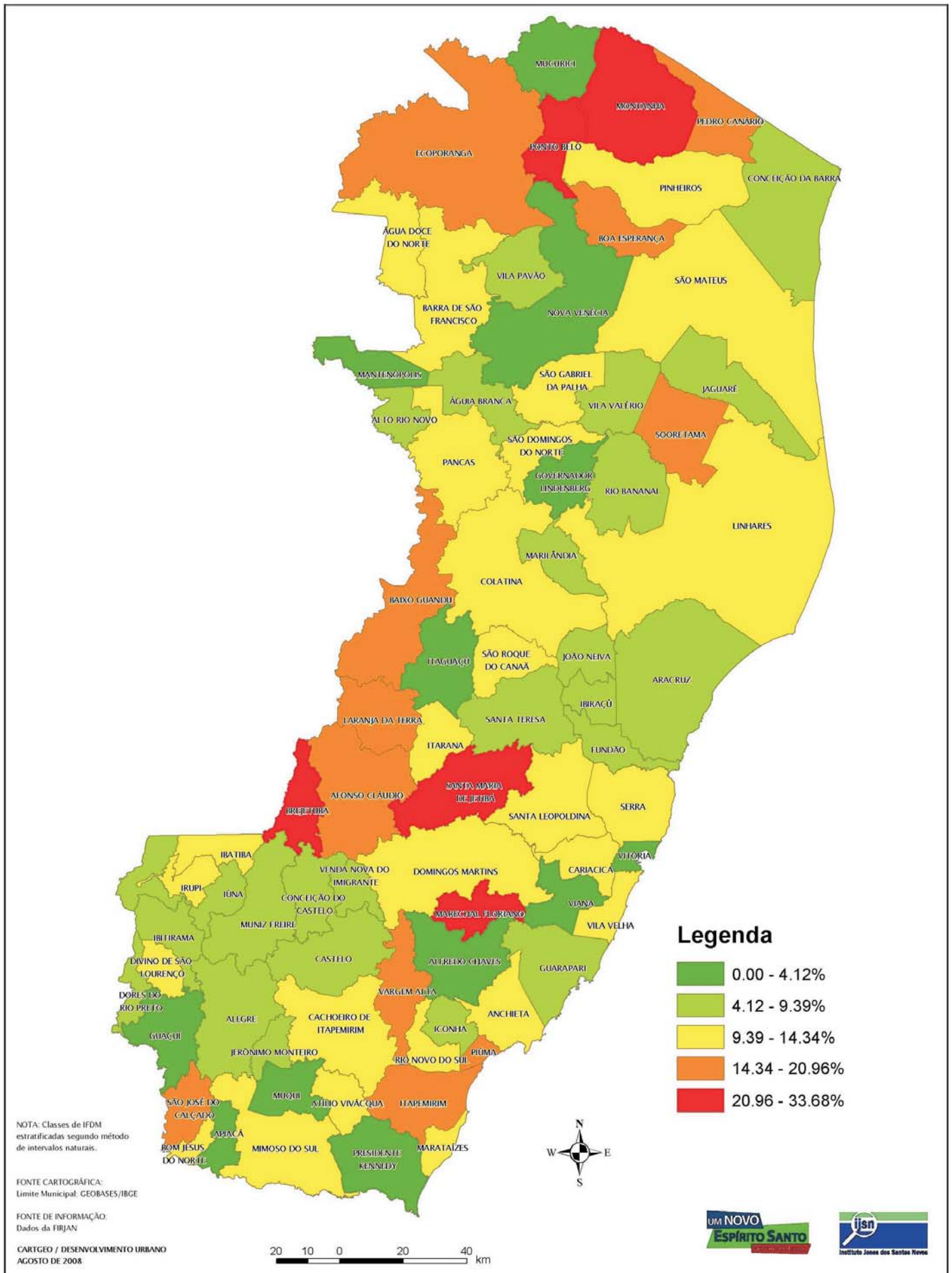
Mapa I - Índice FIRJAN de Desenvolvimento Municipal - IFDM
 Variação de 2000 a 2005



Mapa II - Índice FIRJAN de Desenvolvimento Municipal - Emprego e Renda
Variação de 2000 a 2005



Mapa III - Índice FIRJAN de Desenvolvimento Municipal - Educação
 Variação de 2000 a 2005



Mapa IV - Índice FIRJAN de Desenvolvimento Municipal - Saúde
Varição de 2000 a 2005

