

PRODUÇÃO INDUSTRIAL – ES – Junho/08

No primeiro semestre do ano, comparativamente ao mesmo período do ano passado, a indústria capixaba cresceu 16,1% e lidera a expansão da produção industrial no País.

O crescimento da produção industrial no Espírito Santo prossegue em trajetória ascendente, com taxas significativamente acima da média nacional, beneficiando-se da elevada produção de commodities exportadoras, segundo dados divulgados pelo Instituto Brasileiro de Geografia e Estatística.

Na série com ajuste sazonal, o resultado sugere acomodação na margem em patamar elevado: embora tenha ocorrido recuo no mês de junho (-2,9%) em relação ao mês anterior, na comparação com o trimestre imediatamente anterior houve crescimento de 2,8%. Com esse resultado o carregamento estatístico da série aponta expansão da indústria capixaba de 11,1% no ano de 2008.

Em junho, comparativamente ao mesmo mês do ano passado, a produção industrial capixaba avançou 11,4%, obtendo o 9º resultado positivo consecutivo da série. O destaque fica por conta da metalurgia básica (+38,6%), enquanto o setor de celulose e papel

apresentou recuo (-12,6%), devido a queda na produção de celulose ocasionada por paradas técnicas para manutenção em importante planta local.

No primeiro semestre do ano, em relação ao mesmo período do ano anterior, o Estado alcançou o primeiro lugar no ranking nacional, com expansão de 16,1% da atividade fabril. O resultado deve-se ao desempenho da indústria extrativa (+20,5%), impulsionada pela produção de gás natural e minério de ferro e da indústria de transformação (14,1%), com destaque para a expansão na fabricação de lingotes, blocos, tarugos ou placas de aço na metalurgia básica (+32,9%).

No indicador trimestral, o Estado também figura na primeira colocação, registrando crescimento de 17,8% no segundo trimestre deste ano em relação ao mesmo período de 2007. No acumulado dos últimos 12 meses registra-se expansão de 13,2%, avançando em relação ao mês de maio (+12,5%).

Tabela 1 - Indicadores Regionais da Indústria - junho/2008

Locais	Taxa de Variação (%)				
	Mês/Mês(*)	Mensal (jun08/jun07)	Acumulado 2º trimestre	Acumulado jan-junho	Acumulado 12 meses
Espírito Santo	-2,9	11,4	17,8	16,1	13,2
Paraná	-1,0	12,7	12,3	11,3	8,9
Goiás	4,0	16,6	12,3	11,1	6,9
São Paulo	2,8	10,3	10,4	9,8	8,9
Pernambuco	0,9	1,8	1,0	7,9	5,4
Amazonas	1,3	3,2	3,6	7,5	8,1
Minas Gerais	1,6	6,3	5,9	6,6	8,0
Pará	2,2	7,2	4,3	6,1	4,0
Região Nordeste	-0,6	-0,7	3,2	4,6	4,3
Bahia	-2,9	-1,3	5,4	4,6	4,1
Rio Grande do Sul	6,5	5,4	2,8	4,4	5,4
Ceará	5,7	4,0	0,9	2,6	1,8
Rio de Janeiro	2,3	4,2	0,5	2,3	2,1
Santa Catarina	0,2	-2,0	0,4	1,3	3,7
Brasil	2,7	6,6	6,2	6,3	6,0

* ajustado sazonalmente

Fonte: IBGE

Elaboração: IJSN - Coordenação de Estudos Econômicos

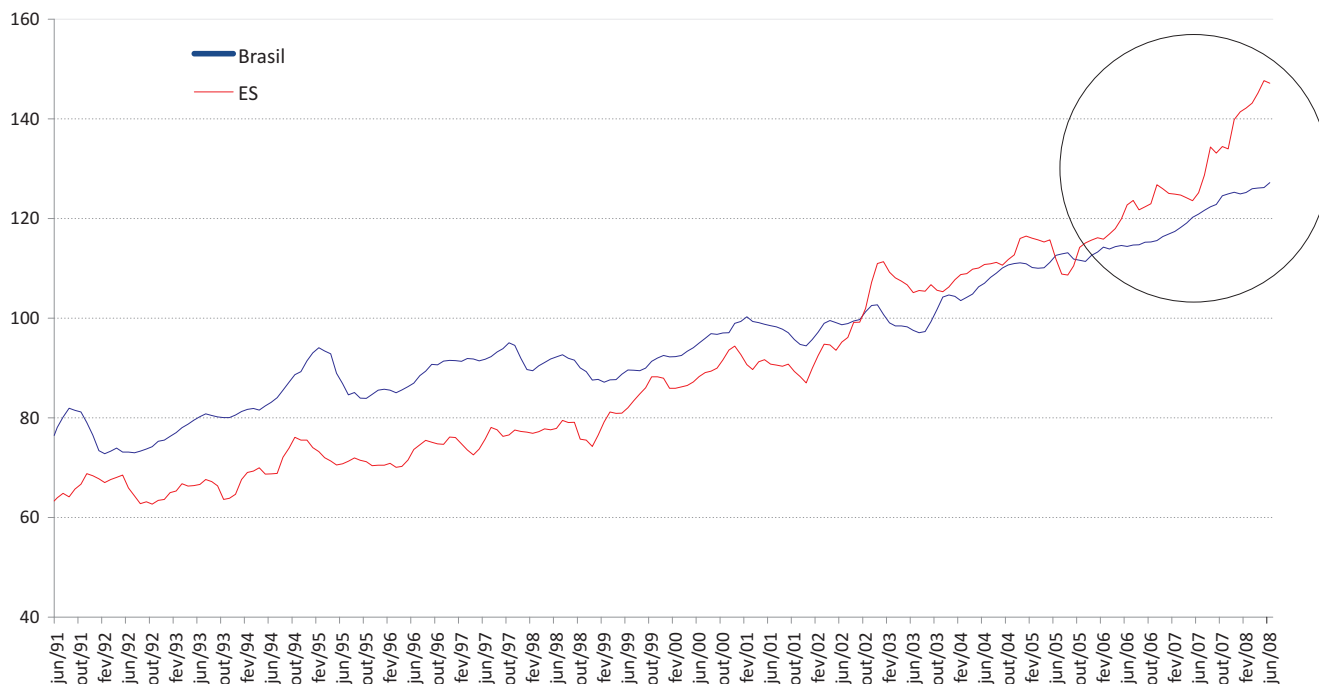
Tabela 2 - Produção Industrial (ES e Brasil) - Taxa de Crescimento Acumulado/2008

Atividades	Sem ajuste sazonal			
	jun08/mai08	jun08/jun07	jan-jun08/jan-jun07	12 meses
Brasil				
Indústria Geral	2,7%	6,6%	6,3%	6,7%
Extrativa Mineral	0,6%	7,6%	6,4%	6,2%
Transformação	2,6%	6,5%	6,3%	6,7%
Espírito Santo				
Indústria Geral	-2,9%	11,4%	16,1%	13,2%
Extrativa Mineral	n.d.	11,0%	20,5%	17,1%
Transformação	n.d.	11,6%	14,1%	11,5%
Alimentos e bebidas	n.d.	8,2%	7,8%	5,6%
Celulose, papel e produtos de papel	n.d.	-12,6%	1,2%	-0,1%
Minerais não metálicos	n.d.	4,9%	3,0%	1,4%
Metalurgia básica	n.d.	38,6%	32,9%	28,2%

Fonte: IBGE

Elaboração: IJSN – Coordenação de Estudos Econômicos

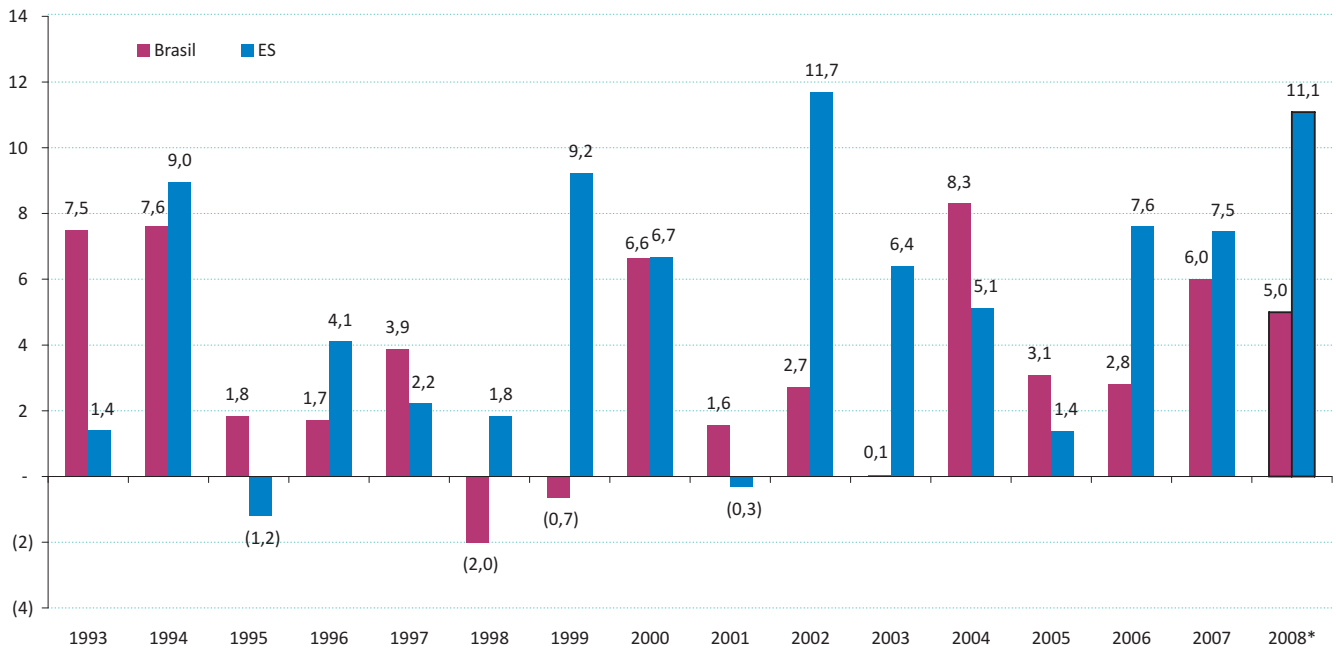
Gráfico 01 - Trajetória de Longo Prazo da Indústria
Base 2002 =100, Média móvel trimestral com ajuste sazonal



Fonte: IBGE

Elaboração: IJSN – Coordenação de Estudos Econômicos

Gráfico 02 - Evolução da Produção Industrial
Variação Anual (%)

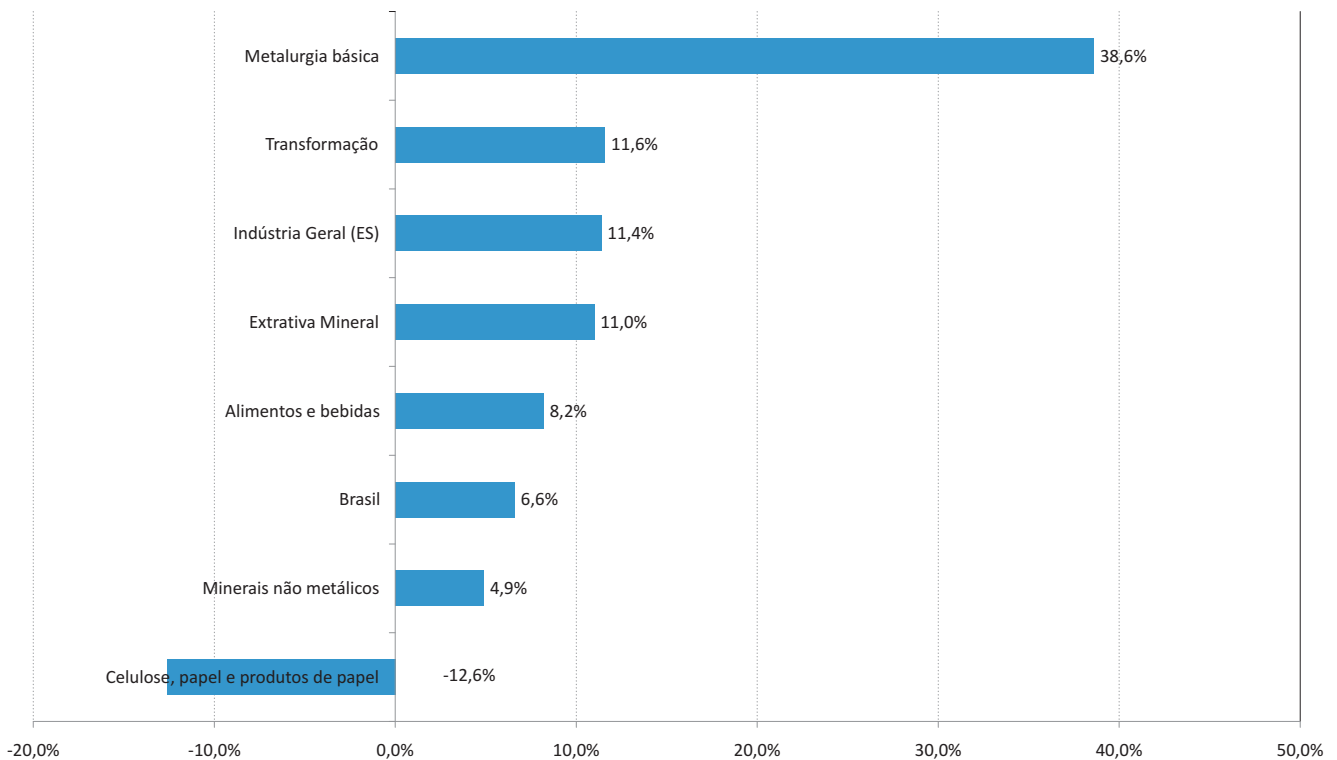


(*) Carryover: nível de junho repetido para o restante do ano. Média de 2008 comparada à de 2007.

Fonte: IBGE

Elaboração: IJSN – Coordenação de Estudos Econômicos

Gráfico 03 - Produção Industrial por atividade
Variação junho/08 em relação a junho/07



Fonte: IBGE

Elaboração: IJSN – Coordenação de Estudos Econômicos