

MERCADO VAREJISTA DE VEÍCULOS – Julho/08

As vendas de veículos novos no Espírito Santo aumentaram 30,15% no acumulado do ano de 2008, em comparação com o mesmo período de 2007, com destaque para o crescimento na venda de motos (+47,24%).

De acordo com dados divulgados pela Federação Nacional de Distribuição de Veículos Automotores (Fenabrave), o mercado varejista de veículos do Espírito Santo contabilizou a venda de 68.624 veículos novos no acumulado do ano de 2008, o que representa um crescimento de 30,15% frente ao mesmo período do ano anterior. Somente no mês de julho foram emplacados 11.236 veículos novos, o que significa um aumento de 24,39% em relação a julho de 2007.

Na média dos últimos 3 meses, contudo, observa-se desaceleração no ritmo de vendas em relação ao mesmo período do ano anterior (+23,67%), sugerindo que as medidas de restrição ao crédito e o aumento

da taxas de juros começam a surtir efeitos no mercado local, especialmente nas vendas de automóveis de passeio.

Em julho, as vendas de motos superaram as vendas de autos de passeio pelo quarto mês consecutivo, contribuindo com 46,5% das vendas de veículos. Com a alta de 43,19% no mês e 47,24% no acumulado do ano, em relação aos mesmos períodos do ano anterior, o crescimento nas vendas do segmento esteve acima da média nacional (+39,76% e 25,89%, respectivamente). Merece destaque, ainda, o crescimento da venda de caminhões no mês de julho (+46,94%), comparativamente ao mesmo mês do ano anterior.

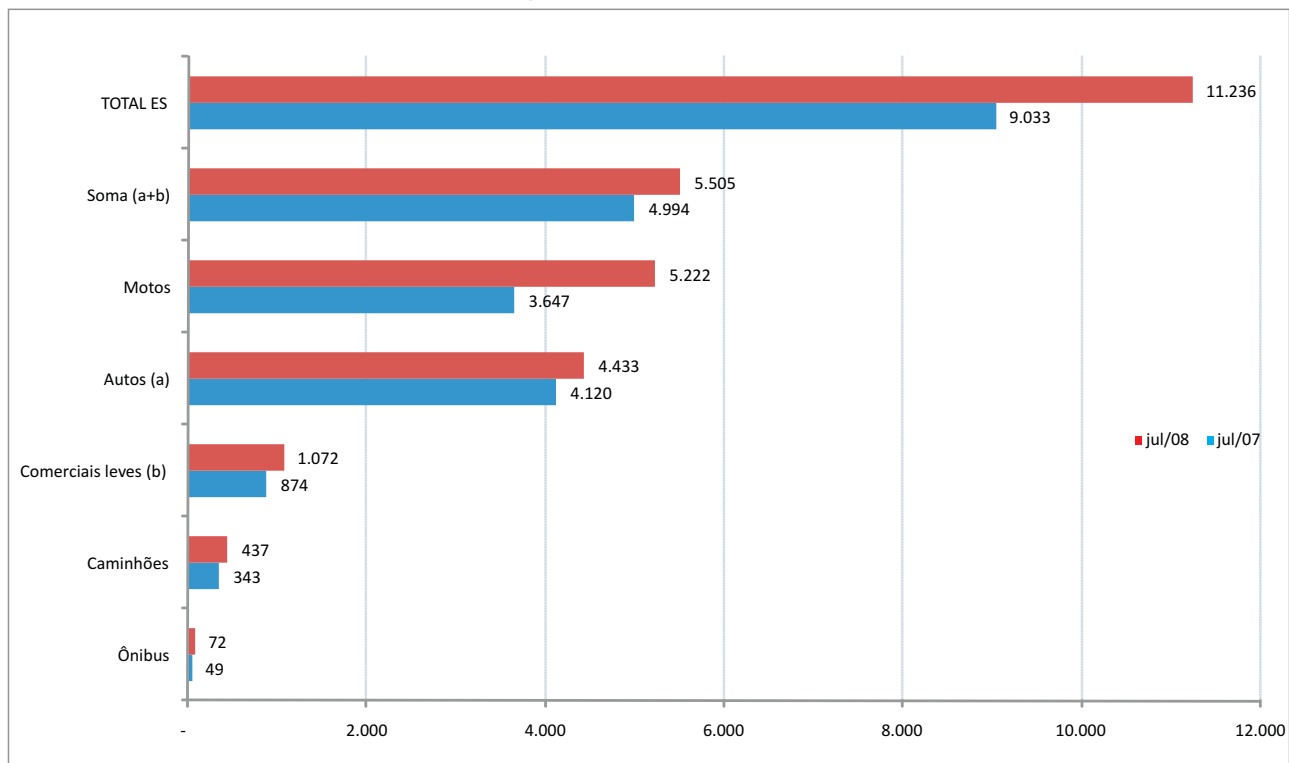
Tabela 1 - Vendas de Veículos no Varejo por segmentos - ES e Brasil

Segmento	jul/07	jul/08	Variação %	Acumulado 2007	Acumulado 2008	Variação %
Autos (a)	4.120	4.433	7,60	24.901	29.491	18,43
Comerciais leves (b)	874	1.072	22,65	5.332	6.696	25,58
Soma (a+b)	4.994	5.505	10,23	30.233	36.187	19,69
Caminhões	343	437	27,41	1.950	2.475	26,92
Ônibus	49	72	46,94	384	282	-26,56
Motos	3.647	5.222	43,19	20.158	29.680	47,24
TOTAL ES	9.033	11.236	24,39	52.725	68.624	30,15
TOTAL BRASIL	363.028	491.921	35,50	2.233.364	2.875.901	28,77

Fonte: FENABRAVE

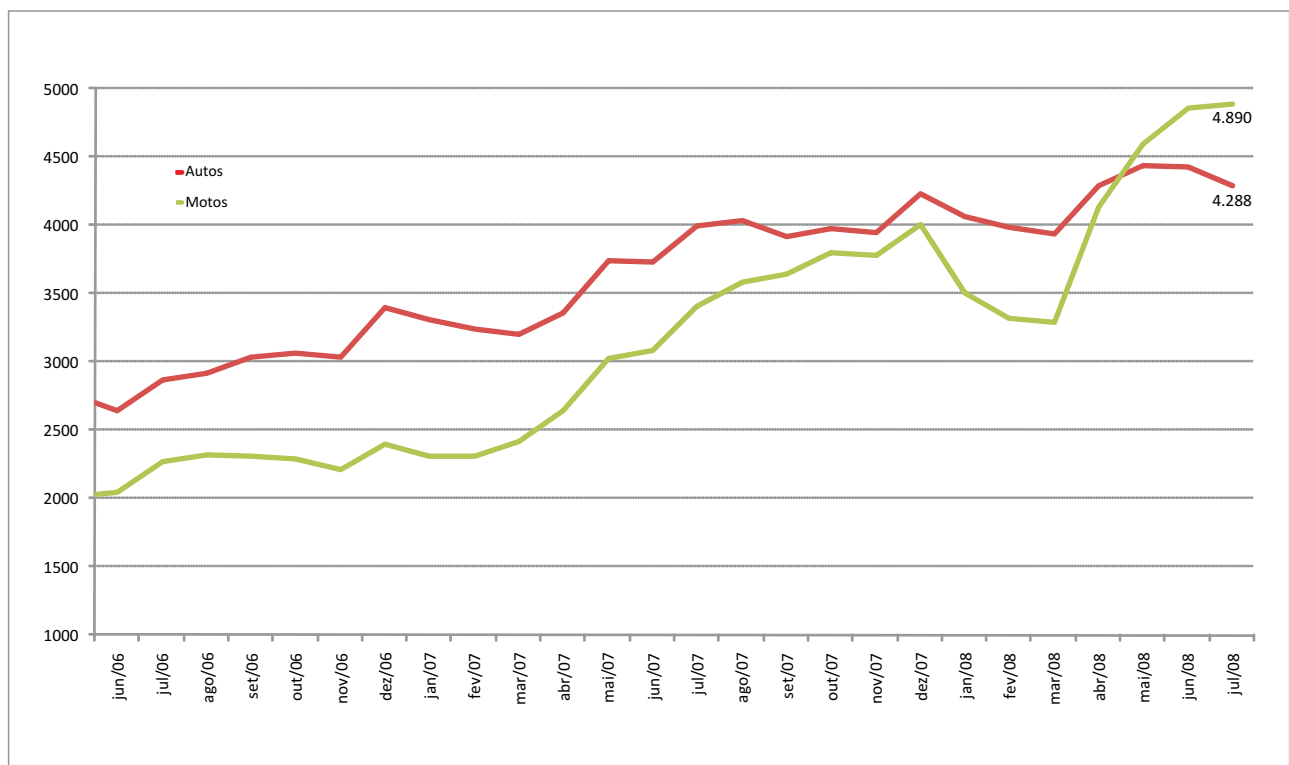
Elaboração: IJSN - Coordenação de Estudos Econômicos

Gráfico 01 - Vendas de Veículos Novos por segmentos - ES e Brasil



Fonte: FENABRAVE
 Elaboração: IJSN – Coordenação de Estudos Econômicos

Gráfico 02 - Evolução das Vendas de Autos e Motos Média Móvel Trimestral



Fonte: FENABRAVE
 Elaboração: IJSN – Coordenação de Estudos Econômicos