

## PRODUÇÃO INDUSTRIAL – ES – Julho/08

*A indústria do Espírito Santo sustenta a liderança na expansão da produção no País ao avançar 15,8% nos sete primeiros meses do ano, comparativamente ao mesmo período do ano passado.*

Dados divulgados pelo Instituto Brasileiro de Geografia e Estatística (IBGE) revelam que a produção industrial capixaba sustenta forte patamar de expansão, beneficiando-se do desempenho favorável da produção de commodities para exportação.

Na passagem de junho para julho houve crescimento de 2,1%, após ajuste sazonal, recuperando-se da queda registrada no mês anterior (-2,7%). Com esse resultado o carregamento estatístico da série projeta crescimento da indústria capixaba de 12,6% no ano de 2008, o que supera a maior taxa registrada desde o início da pesquisa do IBGE (11,7%), em 2002.

Em julho, comparativamente ao mesmo mês do ano passado, a produção industrial avançou 14,3% no

Estado, com destaque para a expansão da indústria extrativa (+18,1%), impulsionada pelo aumento da produção de minério de ferro e gás natural. Na indústria de transformação (+12,4%) destaca-se o contínuo crescimento na produção de lingotes, blocos, tarugos ou placas de aço na metalurgia básica (+41,4%).

No indicador acumulado do ano, o Espírito Santo manteve o primeiro lugar no ranking nacional, com expansão de 15,8% da atividade fabril. O resultado deve-se ao desempenho da indústria extrativa (+20,1%) e da metalurgia básica (+34,1%). No acumulado dos últimos 12 meses o crescimento foi de 13,9%.

**Tabela 1 - Indicadores Regionais da Indústria - julho/2008**

| Locais                | Taxa de Variação (%) |                      |                     |                    |
|-----------------------|----------------------|----------------------|---------------------|--------------------|
|                       | Mês/Mês(*)           | Mensal (jul08/jul07) | Acumulado jan-julho | Acumulado 12 meses |
| <b>Espírito Santo</b> | <b>2,1</b>           | <b>14,3</b>          | <b>15,8</b>         | <b>13,9</b>        |
| Goiás                 | 3,1                  | 17,6                 | 12,8                | 8,8                |
| Paraná                | 2,1                  | 15,1                 | 11,8                | 9,3                |
| São Paulo             | 0,3                  | 10,9                 | 10,0                | 9,3                |
| Amazonas              | 2,3                  | 8,5                  | 7,6                 | 8,7                |
| Pernambuco            | -3,2                 | 1,7                  | 7,0                 | 5,3                |
| Minas Gerais          | 1,8                  | 8,6                  | 6,9                 | 7,7                |
| Pará                  | 2,3                  | 8,6                  | 6,5                 | 4,5                |
| Rio Grande do Sul     | -1,1                 | 6,2                  | 5,0                 | 5,4                |
| Bahia                 | 1,5                  | 0,5                  | 4,0                 | 3,5                |
| Região Nordeste       | -1,0                 | -0,3                 | 3,9                 | 3,9                |
| Ceará                 | -1,4                 | 6,3                  | 3,3                 | 2,7                |
| Rio de Janeiro        | 0,6                  | 5,4                  | 2,7                 | 2,5                |
| Santa Catarina        | 2,1                  | 3,6                  | 1,6                 | 3,5                |
| <b>Brasil</b>         | <b>1,0</b>           | <b>8,5</b>           | <b>6,6</b>          | <b>6,8</b>         |

Fonte: IBGE

Elaboração: IJSN - Coordenação de Estudos Econômicos

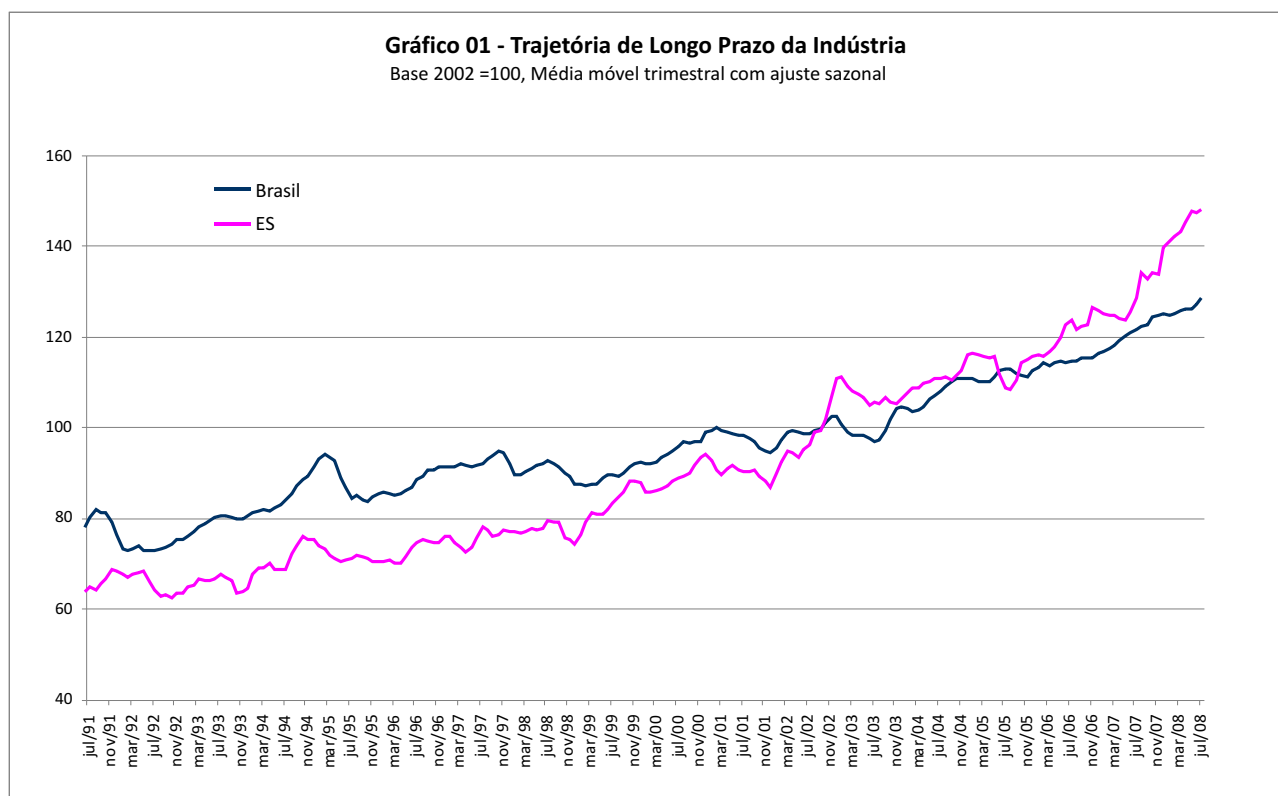
\* ajustado sazonalmente

**Tabela 2 - Produção Industrial (ES e Brasil) - Taxa de Crescimento Acumulado/2008 (%)**

| Atividades                          | Com ajuste sazonal | Sem ajuste sazonal |                     |          |
|-------------------------------------|--------------------|--------------------|---------------------|----------|
|                                     | Jul08/jun08        | jul08/jul07        | jan-jul08/jan-jul07 | 12 meses |
| <b>Brasil</b>                       |                    |                    |                     |          |
| Indústria Geral                     | 1,0                | 8,5                | 6,6                 | 6,8      |
| Extrativa Mineral                   | 1,4                | 8,5                | 6,8                 | 6,4      |
| Transformação                       | 0,9                | 8,5                | 6,5                 | 6,8      |
| <b>Espírito Santo</b>               |                    |                    |                     |          |
| Indústria Geral                     | 2,1                | 14,3               | 15,8                | 13,9     |
| Extrativa Mineral                   | n.d.               | 18,1               | 20,1                | 17,8     |
| Transformação                       | n.d.               | 12,4               | 13,8                | 12,1     |
| Alimentos e bebidas                 | n.d.               | -6,9               | 5,5                 | 3,0      |
| Celulose, papel e produtos de papel | n.d.               | -0,9               | 0,8                 | -0,5     |
| Minerais não metálicos              | n.d.               | -0,1               | 2,5                 | 1,8      |
| Metalurgia básica                   | n.d.               | 41,4               | 34,1                | 31,8     |

Fonte: IBGE

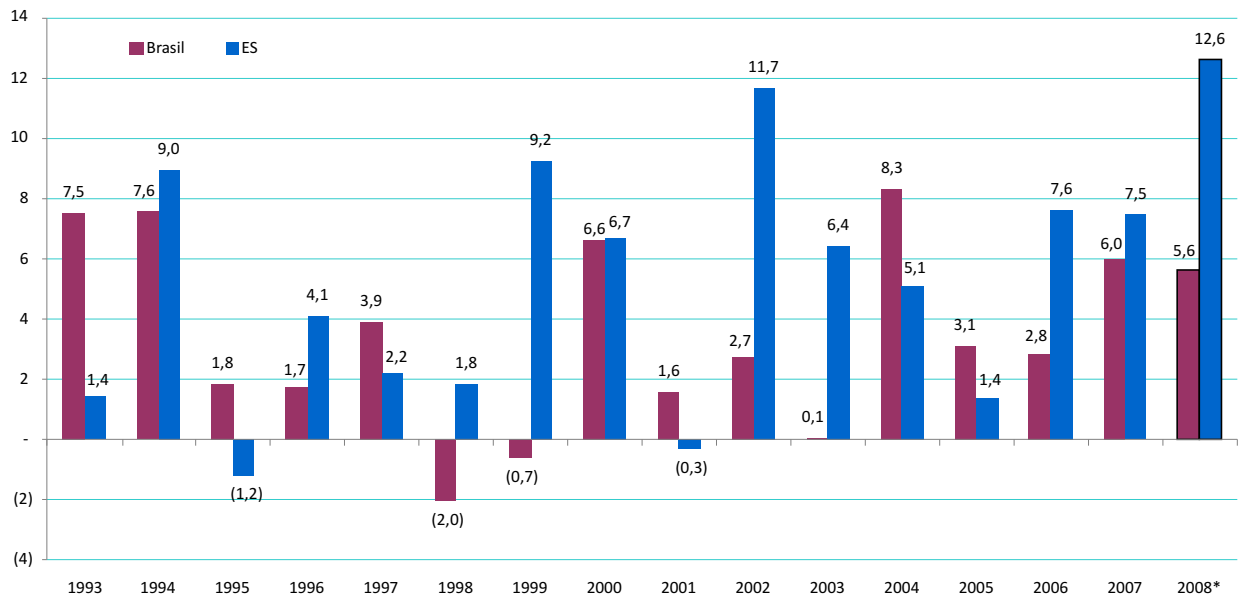
Elaboração: IJSN - Coordenação de Estudos Econômicos



Fonte: IBGE

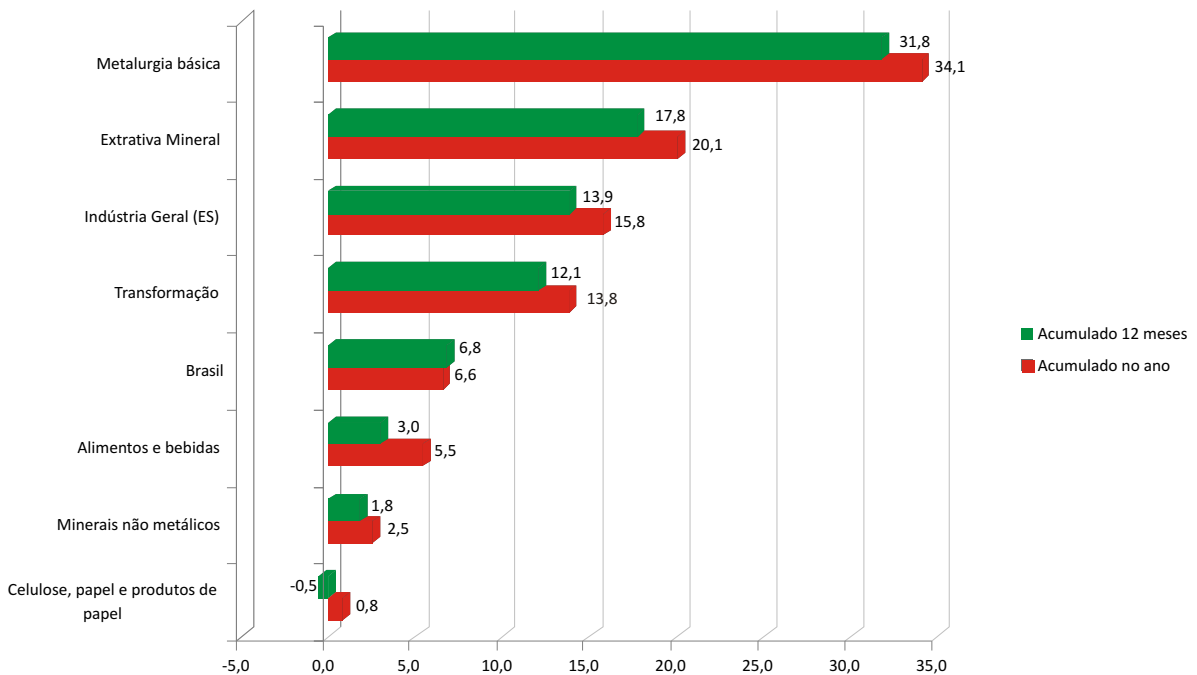
Elaboração: IJSN - Coordenação de Estudos Econômicos

**Gráfico 02 - Evolução da Produção Industrial**  
Variação Anual (%)



Fonte: IBGE  
Elaboração: IJSN - Coordenação de Estudos Econômicos

**Gráfico 03 - Produção Industrial por Atividade**  
Variação (%) em relação ao mesmo período do ano anterior



Fonte: IBGE  
Elaboração: IJSN - Coordenação de Estudos Econômicos