

PRODUÇÃO INDUSTRIAL – ES – Agosto/08

Indústria capixaba mantém trajetória de crescimento. No país, desaceleração industrial sob os efeitos da crise financeira internacional ainda não é evidente.

Dados divulgados pelo Instituto Brasileiro de Geografia e Estatística (IBGE) reforçam o dinamismo da indústria capixaba na produção de *commodities* para exportação. Na série com ajuste sazonal houve crescimento de 1,4% frente ao mês imediatamente anterior, acima da média nacional (-1,3%). O carregamento estatístico da série projeta crescimento da indústria capixaba de 13,6% em 2008, distanciando-se da maior taxa anual registrada desde o início da pesquisa do IBGE (11,7% em 2002).

Em agosto, frente ao mesmo mês do ano passado, a indústria avançou 7,1%. O destaque setorial ficou por conta da expansão na indústria extrativa (+16,1%), impulsionada pelo aumento da produção de minério

de ferro e gás natural. Na indústria de transformação, o único ramo em que houve queda foi o de alimentos e bebidas (-10,8%), influenciado pelo recuo na produção de bombons e refrigerantes. Neste caso, há ainda que considerar dois dias úteis a menos registrados em agosto de 2008 comparativamente a agosto de 2007.

No acumulado do ano, com expansão de 14,6% da atividade fabril, o Espírito Santo manteve o primeiro lugar no *ranking* nacional (+6%), com liderança da indústria extrativa (+19,5%) e da produção de lingotes, blocos e tarugos de aço na metalurgia básica (+30,4%). No acumulado dos últimos 12 meses o crescimento foi de 12,6%.

Tabela 1 - Indicadores Regionais da Indústria - agosto/2008

Locais	Taxa de Variação (%)			
	Mês/Mês(*)	Mensal (ago08/ago07)	Acumulado jan-ago	Acumulado 12 meses
Espírito Santo	1,4	7,1	14,6	12,6
Goiás	-6,1	6,7	12,0	9,5
Paraná	-4,8	1,7	10,4	8,8
São Paulo	-1,8	2,9	8,8	8,8
Pará	1,6	10,3	7,0	5,3
Pernambuco	5,3	3,7	6,6	5,3
Minas Gerais	-1,8	3,6	6,5	7,1
Amazonas	-3,1	-3,0	6,1	7,3
Rio Grande do Sul	0,7	1,6	4,6	5,0
Bahia	4,4	7,0	4,4	4,0
Ceará	2,4	5,9	3,7	3,4
Região Nordeste	3,1	1,4	3,6	3,8
Rio de Janeiro	-2,7	0,8	2,5	2,5
Santa Catarina	0,7	-1,8	1,2	2,7
Brasil	-1,3	2,0	6,0	6,5

Fonte: IBGE

Elaboração: IJSN - Coordenação de Estudos Econômicos

* Ajustado sazonalmente

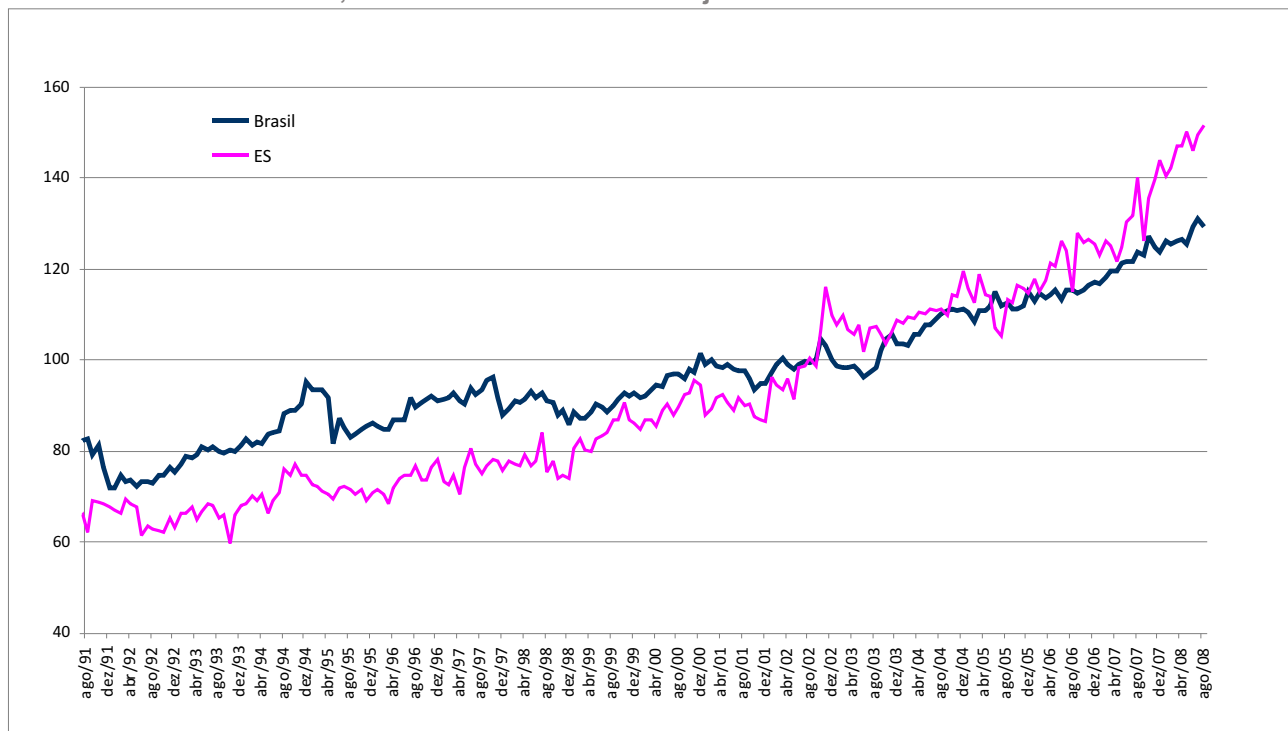
Tabela 2 - Produção Industrial (ES e Brasil) - Taxa de Crescimento Acumulado/2008 (%)

Atividades	Com ajuste sazonal		Sem ajuste sazonal	
	ago08/jul08	ago08/ago07	jan-ago08/jan-ago07	12 meses
Brasil				
Indústria Geral	-1,3	2,0	6,0	6,5
Extrativa Mineral	0,7	8,5	7,1	6,6
Transformação	-1,1	1,6	6,0	6,4
Espírito Santo				
Indústria Geral	1,4	7,1	14,6	12,6
Extrativa Mineral	n.d.	16,1	19,5	17,8
Transformação	n.d.	3,0	12,3	10,2
Alimentos e bebidas	n.d.	-10,8	3,1	0,1
Celulose, papel e produtos de papel	n.d.	0,5	0,8	-3,4
Minerais não metálicos	n.d.	8,8	3,4	2,6
Metarlugia básica	n.d.	10,5	30,4	30,4

Fonte: IBGE

Elaboração: IJSN - Coordenação de Estudos Econômicos

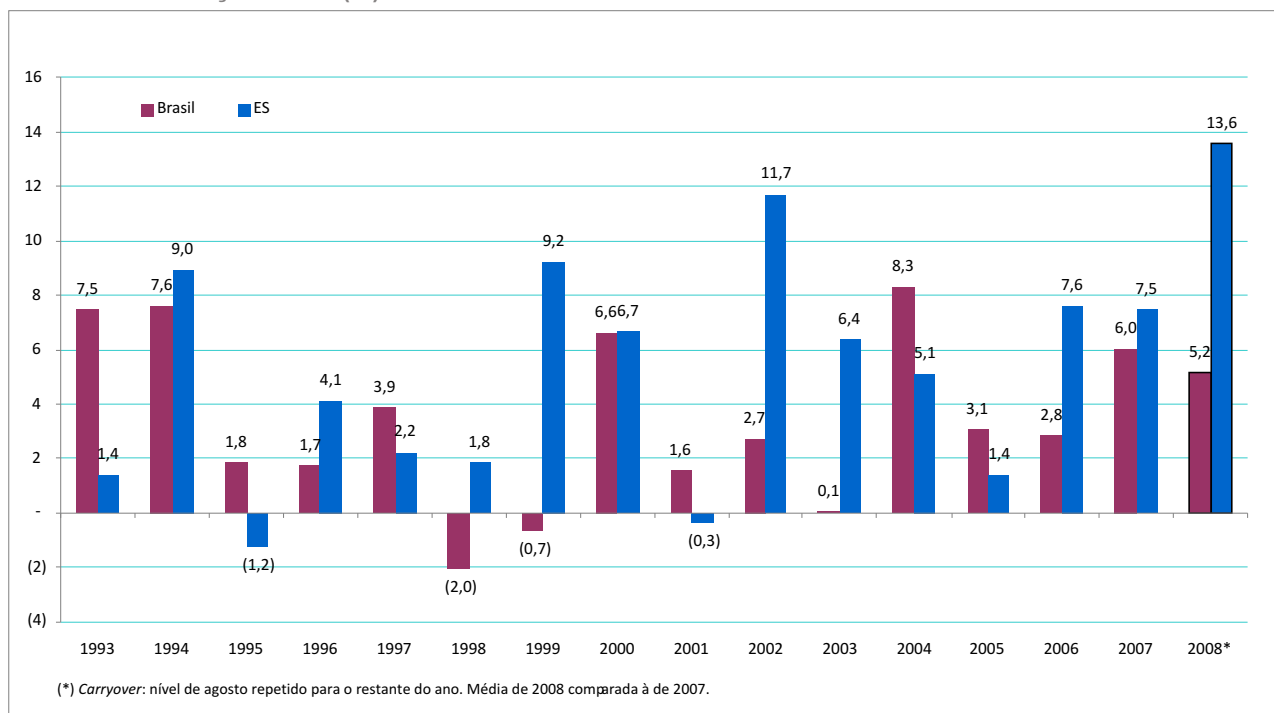
Gráfico 01 - Trajetória de Longo Prazo da Indústria
Base 2002 =100, Média móvel trimestral com ajuste sazonal



Fonte: IBGE

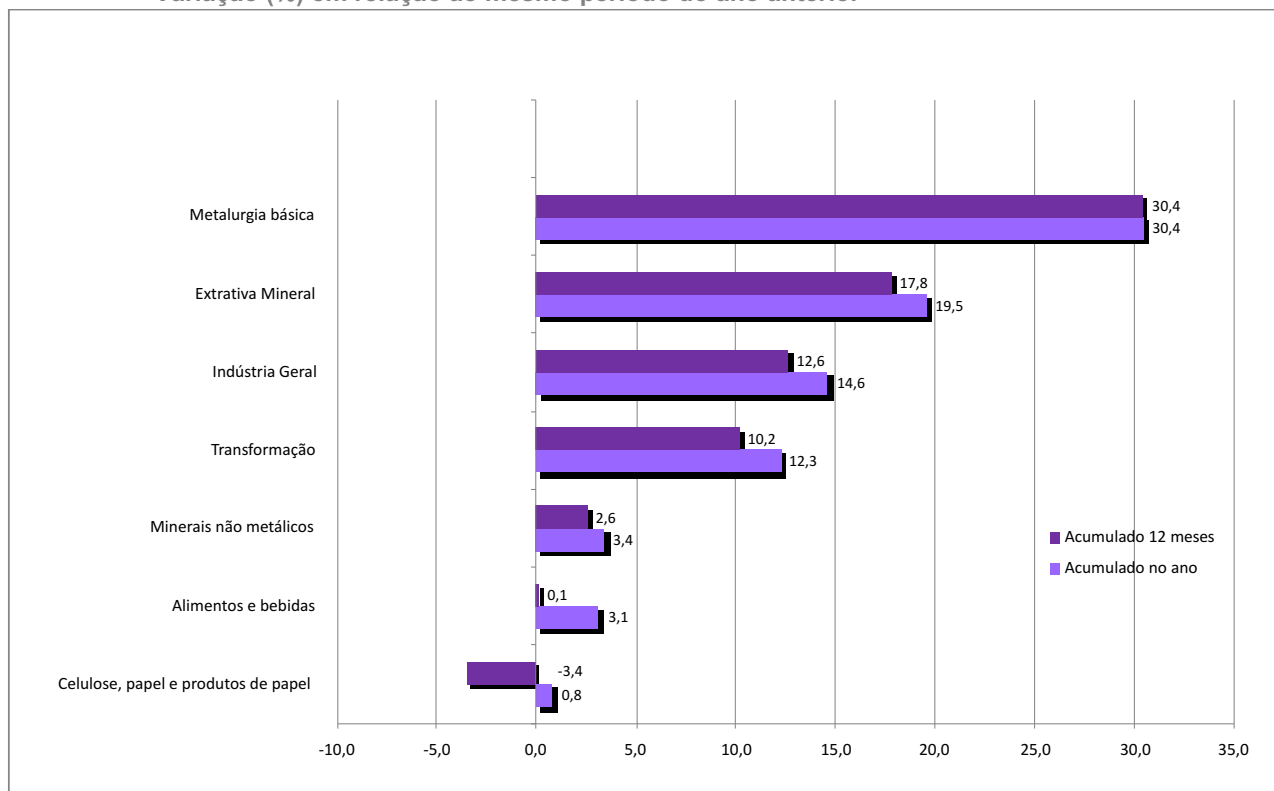
Elaboração: IJSN - Coordenação de Estudos Econômicos

Gráfico 02 - Evolução da Produção Industrial
Varição Anual (%)



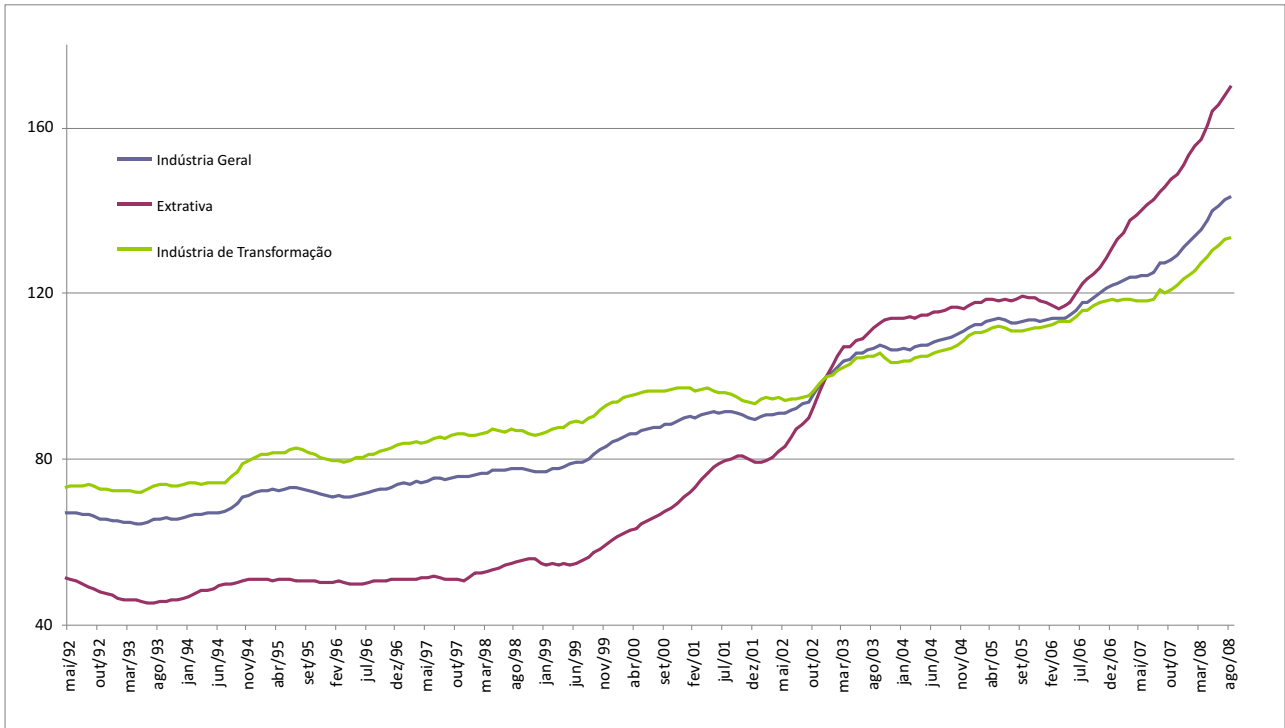
Fonte: IBGE
 Elaboração: IJSN - Coordenação de Estudos Econômicos

Gráfico 03 - Produção Industrial por Atividade
Varição (%) em relação ao mesmo período do ano anterior



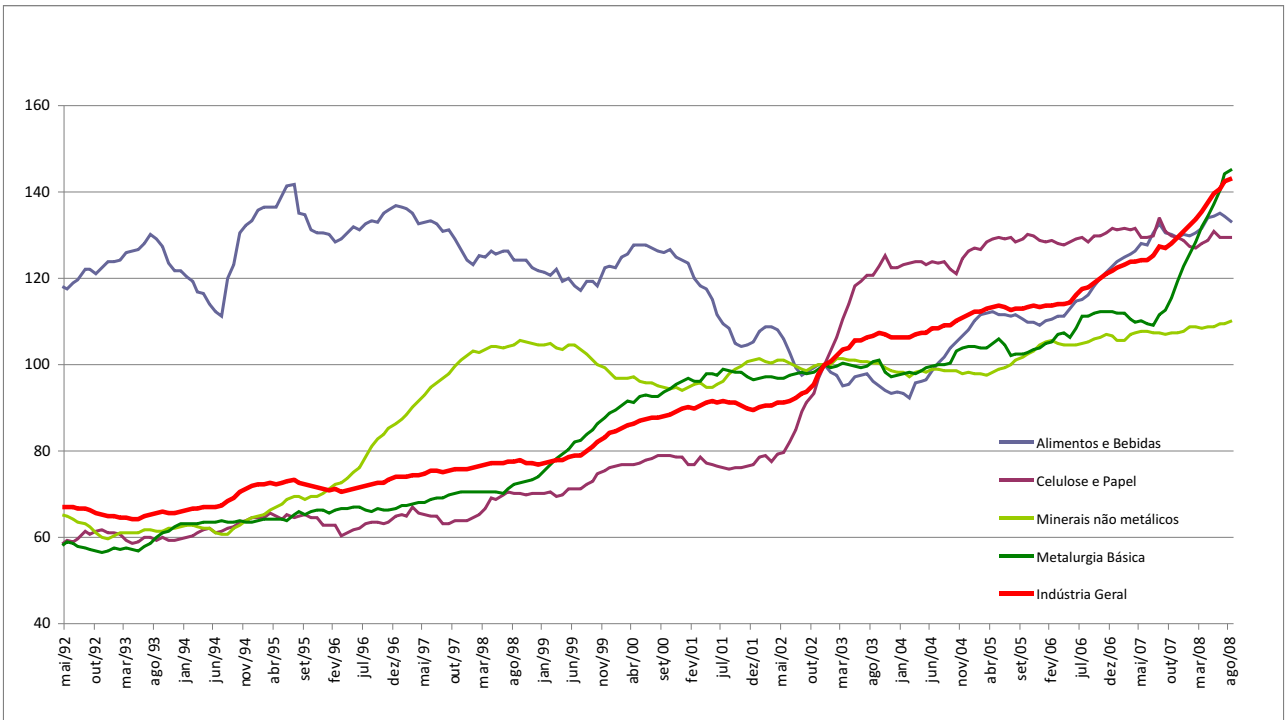
Fonte: IBGE
 Elaboração: IJSN - Coordenação de Estudos Econômicos

Gráfico 04 - Evolução da Indústria do ES
Base 2002=100, Índice em Média Móvel 12 meses



Fonte: IBGE
Elaboração: IJSN - Coordenação de Estudos Econômicos

Gráfico 05 - Evolução da Indústria por setores - ES
Base 2002=100, Índice em média móvel 12 meses



Fonte: IBGE
Elaboração: IJSN - Coordenação de Estudos Econômicos