

PESQUISA MENSAL DO COMÉRCIO VAREJISTA DO ESPÍRITO SANTO – Setembro/08

As vendas do comércio varejista capixaba no mês de setembro indicam expansão impulsionada por segmentos cujas vendas são influenciadas por expectativas quanto a alta de preço.

Dados divulgados pelo Instituto Brasileiro de Geografia e Estatística (IBGE) indicam que as vendas do comércio varejista capixaba continuam em expansão. Embora tenha ocorrido ligeiro recuo no mês de setembro (-0,1%), após ajuste sazonal, o terceiro trimestre sustentou crescimento de 1,4% frente ao trimestre imediatamente anterior.

No indicador mensal, que compara o mês de setembro com o mesmo mês do ano anterior, houve crescimento de 8,6% no volume de vendas, com destaque para *Equipamentos e materiais para escritório, informática e comunicação* (+56,34%) e *Móveis e eletrodomésticos* (+39,4%). Segundo o IBGE, este desempenho pode estar refletindo uma provável antecipação de compras em função de expectativas de aumento de preços motivada pela tendência de alta da taxa de câmbio.

Por outro lado, o segmento *Hiper e supermercados e Produtos Alimentícios* que vinha mantendo taxas positivas há quatro meses consecutivos, registrou recuo no mês de setembro frente ao mesmo mês de 2007 (-1,6%). Na média móvel trimestral, contudo, houve expansão de 3,2%. No acumulado do ano e nos últimos 12 meses, as vendas do segmento também sustentam crescimento: 4,6% e 5,3%, respectivamente,

em relação aos mesmos períodos do ano anterior.

No acumulado do ano (+10,4%) e nos últimos 12 meses (+10,6%), em relação aos mesmos períodos do ano anterior, observa-se estabilidade do índice agregado do varejo frente aos indicadores do mês de agosto.

No comércio varejista ampliado, composto pela soma do Varejo com as vendas de *Veículos, motos, partes e peças* e de *Materiais de construção*, houve crescimento de 22,5% no volume de vendas, comparativamente ao mês de setembro do ano passado, resultado acima da média nacional (16%). O desempenho, mais uma vez, foi impulsionado pelas vendas expressivas de *Veículos, motos, partes e peças* (+41,1%). Já as vendas de *Materiais de Construção* que haviam apresentado queda no mês de agosto (-7,2%), cresceram 8,9%. Cabe ressaltar, ainda, que houve desaceleração no ritmo de vendas do varejo ampliado, do segundo para o terceiro trimestre: de 27,8% para 21,7%.

A receita nominal de vendas registrou alta de 15,3%, no mês de setembro, frente ao mesmo mês de 2007 e 17,4% no acumulado do ano, revelando um índice de preços implícito de 6,2% e 6,3%, respectivamente.

Tabela 1 - Variação no Volume de Vendas do Comércio Varejista - setembro/08

Unidade da Federação	Mês/mês anterior (1) set/08	Mensal (2) set/08	Acumulado	
			no ano	12 meses
Brasil	1,2	9,4	10,4	10,3
São Paulo	1,4	12,3	13,9	13,9
Rio Grande do Norte	1,0	7,8	13,2	13,4
Paraíba	3,8	24,2	12,9	11,3
Rondônia	1,6	26,5	12,9	10,6
Mato Grosso	-0,4	10,3	12,4	12,6
Mato Grosso do Sul	-0,2	9,3	12,0	11,9
Maranhão	2,7	13,9	11,7	12,1
Espírito Santo	-0,1	8,6	10,5	9,5
Goiás	-0,5	6,7	10,4	9,4
Minas Gerais	0,8	7,1	9,1	8,5
Ceará	1,6	12,5	8,9	8,3
Piauí	0,0	10,5	8,6	7,4
Rio de Janeiro	0,9	6,8	8,4	7,8
Rio Grande do Sul	1,3	6,0	8,4	8,6
Pernambuco	0,8	7,0	8,4	8,4
Bahia	2,1	9,3	8,1	8,5
Paraná	0,6	8,2	7,7	7,6
Santa Catarina	0,6	7,8	7,1	7,6
Alagoas	1,8	6,4	7,1	6,7
Roraima	-3,6	14,6	6,6	3,5
Amapá	-1,5	8,4	6,3	5,5
Acre	-0,5	9,6	6,0	3,5
Tocantins	5,8	8,0	5,3	4,8
Distrito Federal	0,2	2,9	5,2	5,2
Pará	1,7	2,9	4,3	5,5
Sergipe	2,6	5,4	2,6	3,5
Amazonas	0,6	0,3	-0,7	0,0

Fonte: IBGE

Elaboração: IJSN - Coordenação de Estudos Econômicos

(1) Com ajuste sazonal

(2) Base: igual mês do ano anterior

Tabela 2 - Variação no Volume de Vendas do Comércio Varejista Ampliado- setembro/08

Unidade da Federação	Mensal* set/08	Acumulado	
		no ano	12 meses
Brasil	16,0	13,8	13,7
Espírito Santo	22,5	23,7	22,8
Goiás	18,3	20,2	19,4
Rondônia	30,1	19,6	18,5
Mato Grosso	23,7	18,3	17,4
Mato Grosso do Sul	22,8	18,0	17,6
Acre	13,5	17,2	15,7
São Paulo	19,2	15,7	15,5
Santa Catarina	14,3	14,9	15,1
Ceará	24,5	14,8	13,9
Paraná	14,2	14,3	14,7
Rio Grande do Norte	9,8	13,6	14,1
Rio Grande do Sul	13,3	13,4	13,6
Piauí	19,9	13,3	11,9
Maranhão	18,5	12,9	13,6
Minas Gerais	12,9	12,3	12,4
Roraima	25,3	12,0	9,5
Paraíba	23,2	11,6	11,5
Bahia	12,4	11,0	11,4
Alagoas	10,1	10,7	10,7
Amapá	9,9	10,6	9,7
Rio de Janeiro	10,8	10,0	9,7
Pernambuco	12,1	9,5	10,5
Amazonas	12,1	8,6	7,7
Tocantins	8,9	8,0	9,7
Sergipe	17,1	7,8	8,7
Pará	7,0	6,7	6,7
Distrito Federal	3,9	3,9	5,2

Fonte: IBGE

Elaboração: IJSN - Coordenação de Estudos Econômicos

*Base: igual mês do ano anterior

Tabela 3 - Variação no Volume de Vendas do Comércio Varejista Ampliado do ES - setembro/2008

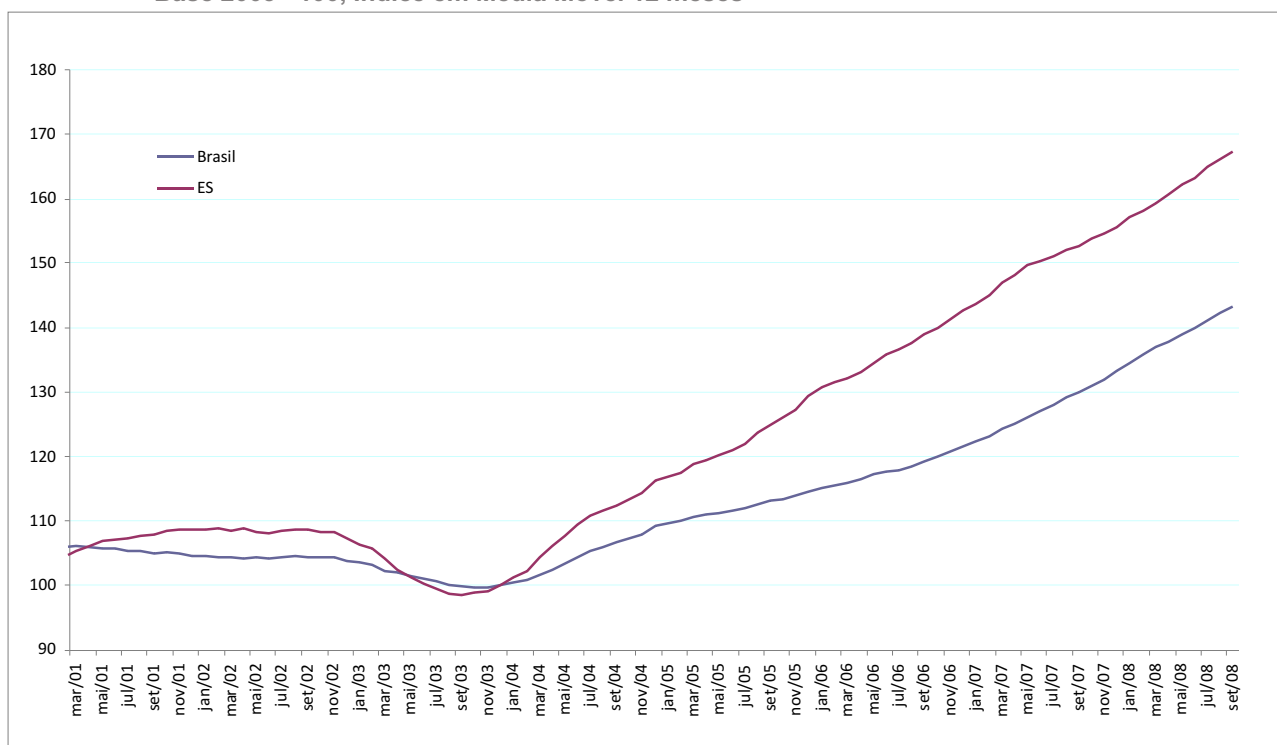
Atividade	Mensal*	Acumulado	
		no ano	12 meses
Combustíveis e lubrificantes	25,4	10,9	8,7
Hipermercados, supermercados, produtos alimentícios, bebidas e fumo	-1,6	4,6	5,3
Hipermercados e supermercados	-2,2	4,1	4,9
Tecidos, vestuário e calçados	18,2	21,8	18,6
Móveis e eletrodomésticos	39,4	27,6	22,1
Artigos farmacêuticos, médicos, ortopédicos, de perfumaria e cosmético	22,6	27,4	26,7
Livros, jornais, revistas e papelaria	23,3	17,8	17,2
Equipamentos e materiais para escritório, informática e comunicação	56,3	64,6	57,5
Outros artigos de uso pessoal e doméstico	11,9	13,5	8,3
Veículos, motocicletas, partes e peças	41,1	44,2	44,2
Material de construção	8,9	5,4	5,3
Espírito Santo	22,5	23,7	22,8
Brasil	16,0	13,8	13,7

Fonte: IBGE

Elaboração: IJSN - Coordenação de Estudos Econômicos

*Base: igual mês do ano anterior

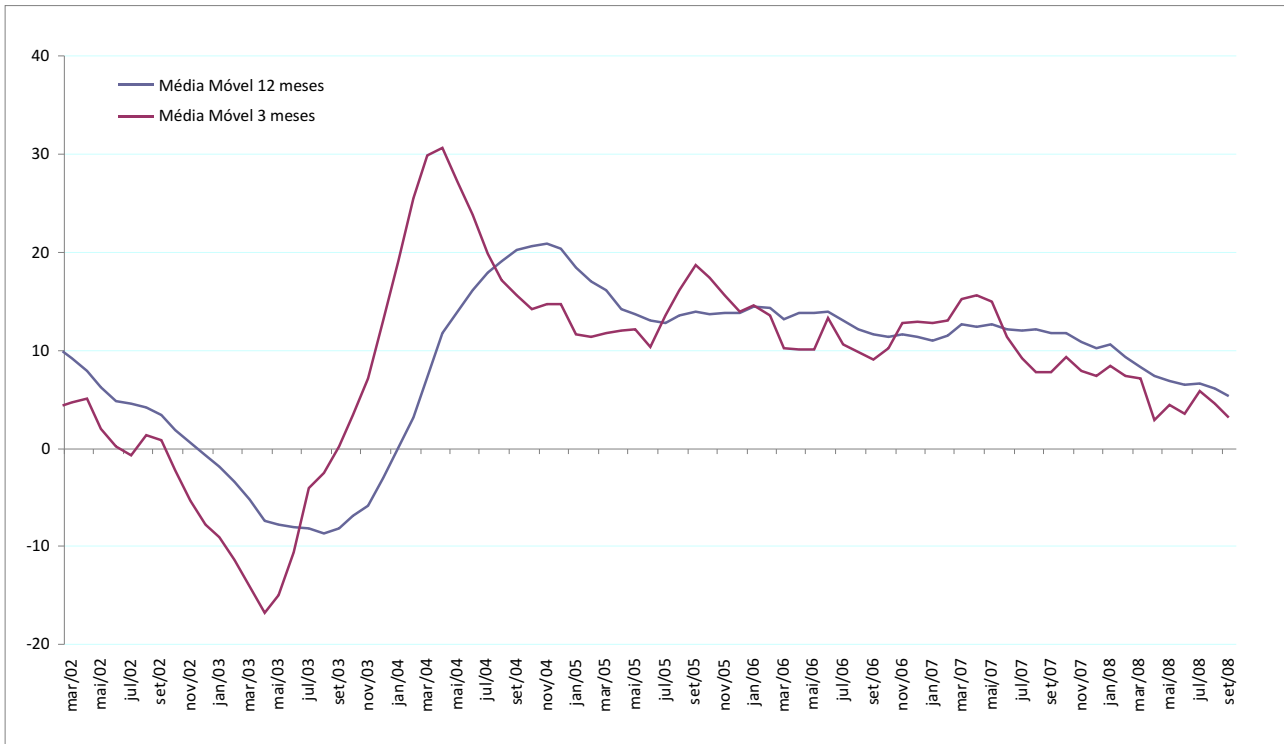
Gráfico 01 - Volume de Vendas no Comércio Varejista
Base 2003= 100, Índice em Média Móvel 12 meses



Fonte: IBGE

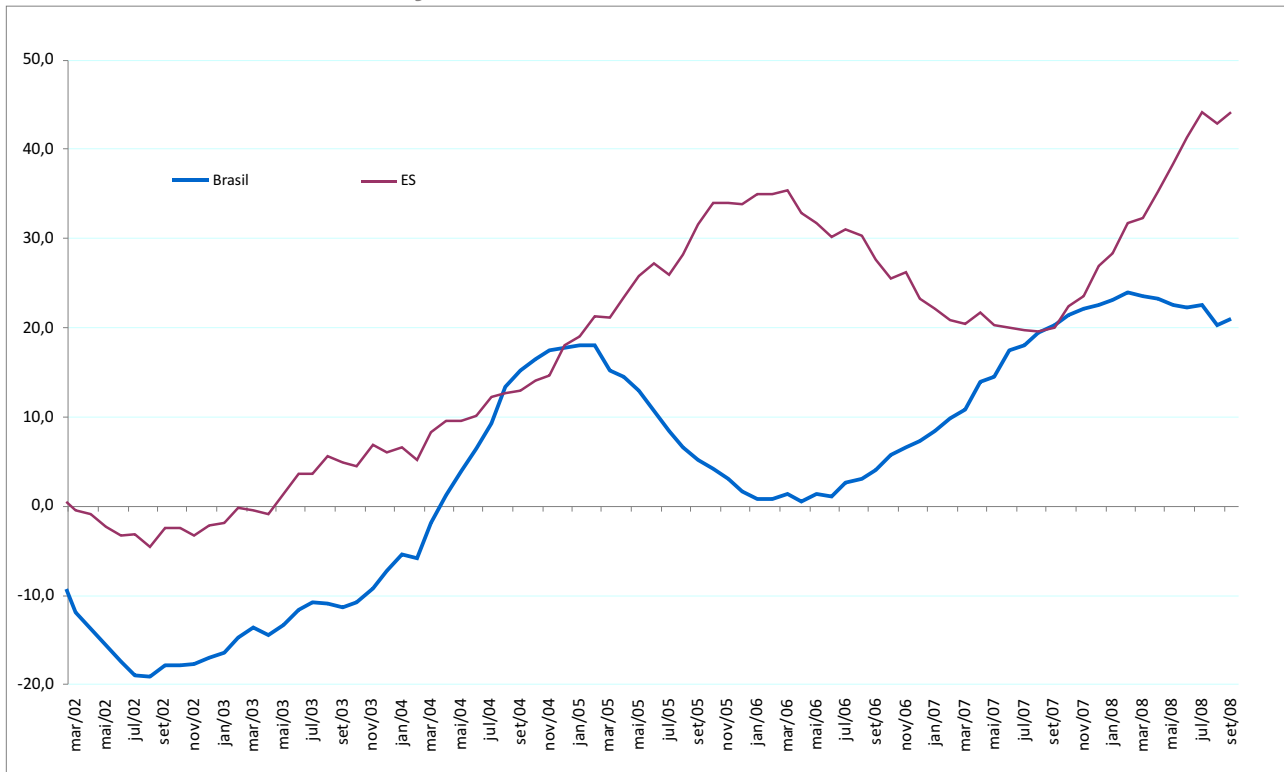
Elaboração: IJSN - Coordenação de Estudos Econômicos

Gráfico 02 - Índice de Volume de Vendas de Hiper, Supermercados, Produtos Alimentícios, Bebidas e Fumo
Base 2003=100, Variação %



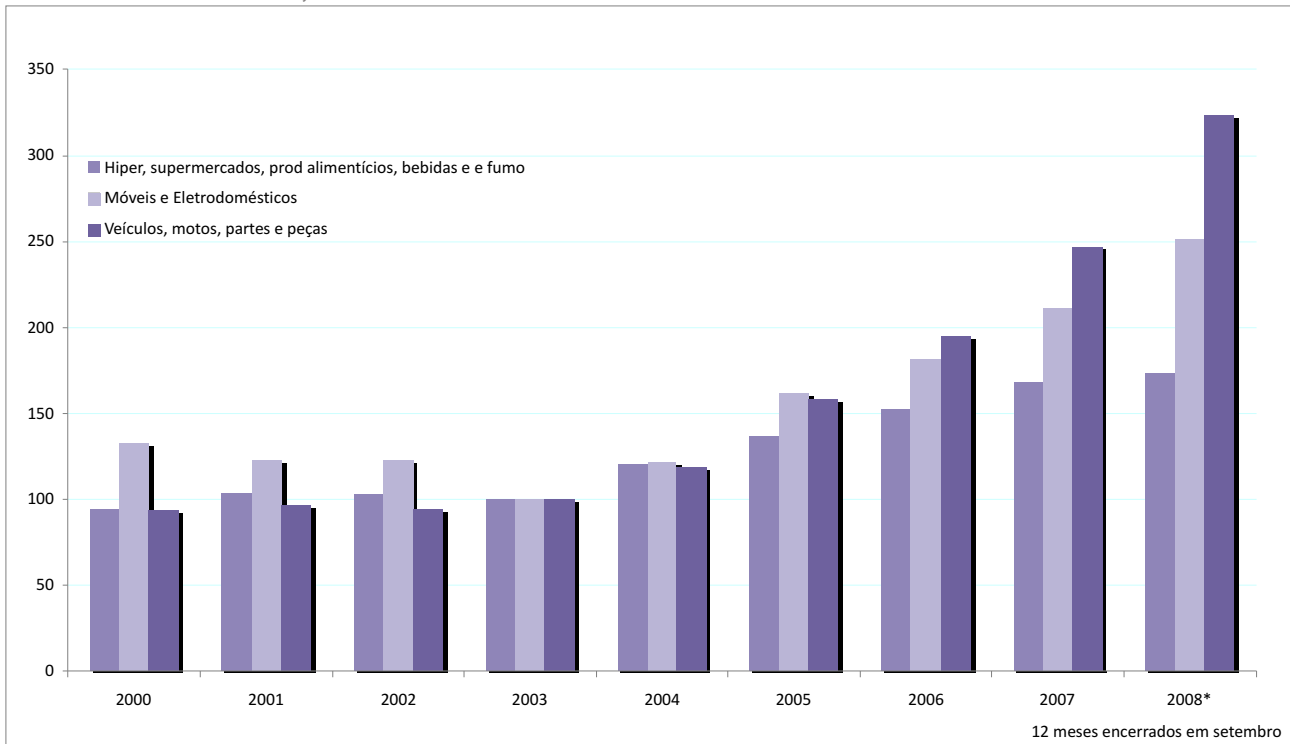
Fonte: IBGE
Elaboração: IJSN - Coordenação de Estudos Econômicos

Gráfico 03 - Índice de Volume de Vendas de Veículos, Motos, Partes e Peças
Base 2003 = 100, Variação em Média Móvel 12 meses



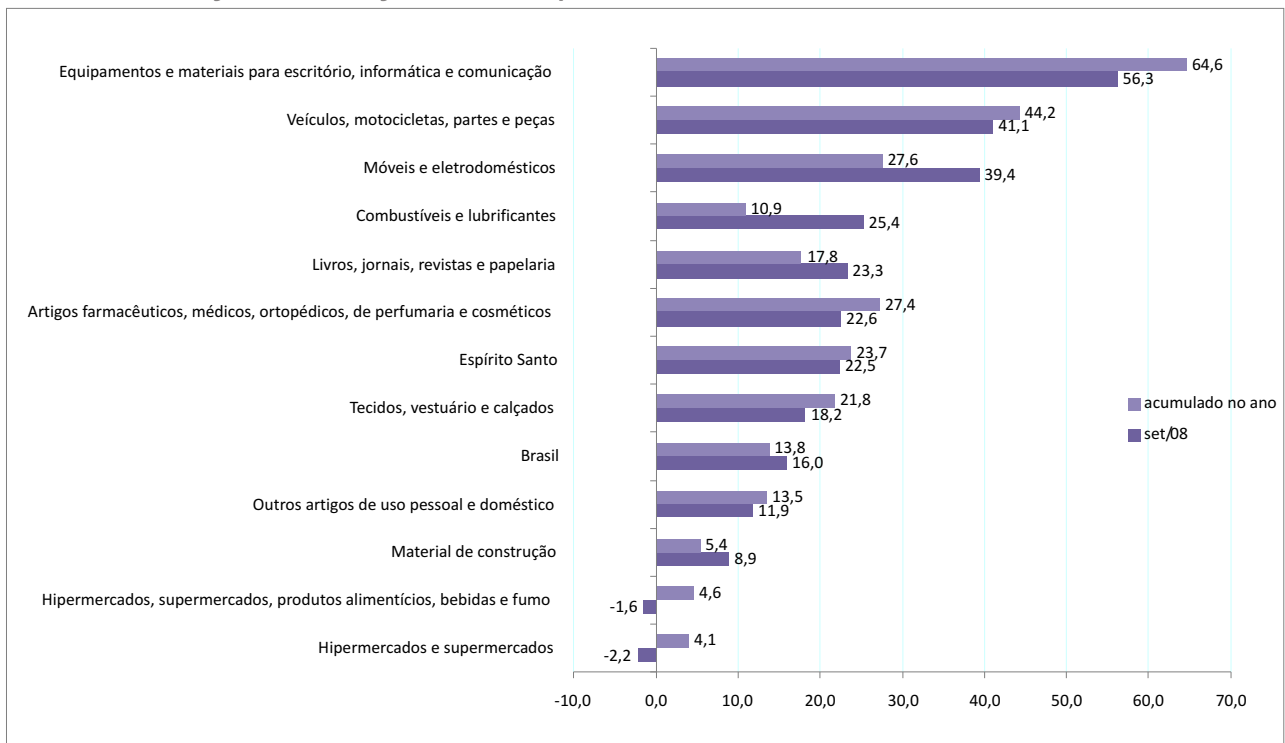
Fonte: IBGE
Elaboração: IJSN - Coordenação de Estudos Econômicos

Gráfico 04 - Volume de Vendas do Comércio Varejista - ES
Média Anual, base 2003=100



Fonte: IBGE
Elaboração: IJSN - Coordenação de Estudos Econômicos

Gráfico 05 - Volume de Vendas no Comércio Varejista Ampliado por atividades
Variação % em relação ao mesmo período do ano anterior



Fonte: IBGE
Elaboração: IJSN - Coordenação de Estudos Econômicos