

PESQUISA INDUSTRIAL DE EMPREGOS E SALÁRIOS – Agosto/09

Em agosto, emprego industrial registra a primeira variação positiva de 0,2% após dez meses de retração consecutiva, na série com ajuste sazonal.

Dados divulgados pelo Instituto Brasileiro de Geografia e Estatística (IBGE) revelam crescimento do emprego industrial capixaba. Em agosto, o emprego industrial registrou a primeira variação positiva de 0,2% na comparação com o mês anterior, na série livre de influências sazonais, após ter recuado -6,7% de dezembro de 2008 a julho de 2009. Cabe mencionar a elevação no contingente de trabalhadores ocupados em grande parte dos segmentos, com destaque para as indústrias de *Produtos Químicos* (+6,8%), *Alimentos e Bebidas* (+2,5%) e *Minerais não-metálicos* (+2,2%). No Brasil, o emprego industrial registrou a segunda variação positiva consecutiva de +0,3% na comparação com o mês anterior.

Na comparação com agosto de 2008, a indústria capixaba contabilizou queda de -9,5% no contingente de trabalhadores ocupados na indústria. A maioria dos segmentos contribuiu para a retração do emprego na indústria local, destacando-se: *Máquinas e equipamentos* (-32,7%), *Fabricação de meios de transportes* (-25,8%) e *Produtos de metal, exclusive máquinas e equipamentos* (-18,0%). Na mesma base de comparação, apenas a indústria de *Minerais não-metálicos* (+3,2%) registrou crescimento no mês de agosto. No acumulado do ano e nos últimos 12 meses, houve retração de -5,0% e -2,8%, respectivamente, em relação aos mesmos períodos do ano anterior.

Alinhado à redução na demanda por trabalho, o mês de agosto contabilizou queda no número de horas pagas na indústria local (-9,5%). As reduções foram

menores em comparações envolvendo períodos mais longos: no acumulado do ano a redução na horas pagas foi de -4,8%, enquanto que nos últimos 12 meses a redução correspondente foi de (-2,8%), tendo como base os mesmos períodos de 2008. Em agosto, apenas as indústrias de *Minerais não metálicos* (+5,3%) e de *Alimentos e Bebidas* (+0,8%) registraram crescimento no número de horas pagas frente ao mesmo mês de 2008.

A folha de pagamento real do Estado apresentou redução de -13,2% após desaceleração no crescimento dos salários reais. Por outro lado, os indicadores acumulado no ano (+5,3%) e acumulado nos últimos 12 meses (+6,3%) prosseguem com resultados positivos. Para o Brasil, a folha de pagamento real também registrou queda em agosto (-6,2%), em relação ao mesmo período do ano anterior.

No que tange a análise por atividades, em agosto, a redução na folha de pagamento real foi impulsionada principalmente pela retração dos salários reais na *Indústria Extrativa* (-31,3%), embora esta tenha apresentado variação positiva de +11,8% no acumulado do ano e de +10,7% nos últimos 12 meses. Inclui ainda as retrações nas indústrias de *Máquinas e Equipamentos* (-24,3%) e *Produtos Químicos* (-21,4%). Apenas os segmentos de *Têxtil* (+8,6%), *Minerais não-metálicos* (+6,3%) e *Alimentos e Bebidas* (+1,4%) registraram crescimento no mês de agosto.

Tabela 1 - Indicadores Conjunturais da Indústria (Brasil e ES) - Taxa de Variação (%)

Variáveis	Agosto/2009*	Acumulado no ano*	Acumulado 12 meses*
Brasil			
Pessoal Ocupado	-6,7	-5,5	-3,5
Número de Horas Pagas	-7,0	-6,3	-4,0
Folha de Pagamento Real	-6,2	-2,2	0,3
Espírito Santo			
Pessoal Ocupado	-9,5	-5,0	-2,8
Número de Horas Pagas	-9,5	-4,8	-2,8
Folha de Pagamento Real	-13,2	5,3	6,3

Fonte: IBGE

Elaboração: IJSN - Coordenação de Estudos Econômicos

* em relação ao mesmo período do ano anterior

Tabela 2 - Pessoal Ocupado Assalariado na Indústria por segmentos - ES - Taxa de Variação (%)

Seções e Divisões	ago09/ dez08 (1)	ago09/ jul09 (1)	Mensal (ago09/ago08)	Acumulado no ano (2)	Acumulado 12 meses(2)
Indústria geral	-6,6	0,2	-9,5	-5,0	-2,8
Minerais não-metálicos	2,5	2,2	3,2	2,2	1,7
Alimentos e bebidas	3,8	2,5	-1,2	6,1	7,2
Fabricação de outros produtos da indústria de transformação	-1,3	0,0	-3,5	-7,0	-6,2
Têxtil	-2,1	-1,1	-7,6	-4,0	-1,7
Calçados e couro	1,9	1,0	-7,9	-5,4	-1,7
Papel e gráfica	-8,7	0,3	-8,9	-6,0	-3,1
Indústria de transformação	-6,5	0,2	-9,2	-4,2	-2,0
Borracha e plástico	-10,3	0,7	-11,5	-5,5	-0,9
Indústrias extrativas	-7,3	1,0	-11,9	-11,5	-8,8
Coque, refino de petróleo, combustíveis nucleares e álcool	-5,6	-0,7	-12,4	15,3	23,2
Vestuário	-9,1	0,2	-12,8	-11,8	-10,7
Metalurgia básica	-11,4	0,2	-13,2	-8,0	-2,4
Madeira	-5,0	-0,9	-14,5	-17,5	-18,6
Produtos químicos	-4,3	6,8	-14,7	-15,4	-12,1
Máquinas e aparelhos elétricos, eletrônicos, de precisão e de comunicações	-8,3	0,8	-15,0	-11,2	-7,9
Produtos de metal, exclusive máquinas e equipamentos	-16,9	-3,1	-18,0	-11,3	-5,2
Fabricação de meios de transporte	-14,0	-0,6	-25,8	-20,8	-18,1
Máquinas e equipamentos, exclusive elétricos, eletrônicos, de precisão e de comunicações	-33,1	-10,7	-32,7	-6,1	0,2

Fonte: IBGE

Elaboração: IJSN - Coordenação de Estudos Econômicos

(1) com ajuste sazonal, realizado pela Coordenação de Estudos Econômicos do IJSN.

(2) em relação ao mesmo período do ano anterior.

Tabela 3 - Folha de Pagamento Real por segmentos - ES - Taxa de Variação (%)

Seções e Divisões	Mensal (ago09/ago08)	Acumulado no ano (1)	Acumulado 12 meses(1)
Indústria geral	-13,2	5,3	6,3
Têxtil	8,6	12,8	11,7
Minerais não-metálicos	6,3	11,3	13,9
Alimentos e bebidas	1,4	7,6	4,8
Fabricação de outros produtos da indústria de transformação	-1,3	-3,9	-2,7
Madeira	-5,0	-12,9	-14,1
Calçados e couro	-7,5	-9,1	-5,7
Indústria de transformação	-7,6	3,5	5,1
Fabricação de meios de transporte	-11,0	-3,0	-0,2
Papel e gráfica	-11,7	-7,1	-4,7
Vestuário	-11,9	-8,9	-5,7
Borracha e plástico	-12,4	-8,4	-3,9
Metalurgia básica	-12,9	-2,1	1,9
Coque, refino de petróleo, combustíveis nucleares e álcool	-16,0	14,8	9,0
Produtos de metal, exclusive máquinas e equipamentos	-17,0	5,7	7,8
Máquinas e aparelhos elétricos, eletrônicos, de precisão e de comunicações	-18,3	-10,0	-4,2
Produtos químicos	-21,4	-7,8	-5,4
Máquinas e equipamentos, exclusive elétricos. eletrônicos, de precisão e de comunicações	-24,3	18,6	21,2
Indústrias extrativas	-31,3	11,8	10,7

Fonte: IBGE

Elaboração: IJSN - Coordenação de Estudos Econômicos

(1) em relação ao mesmo período do ano anterior.

Tabela 4 - Horas Pagas na indústria por segmentos - ES - Taxa de Variação (%)

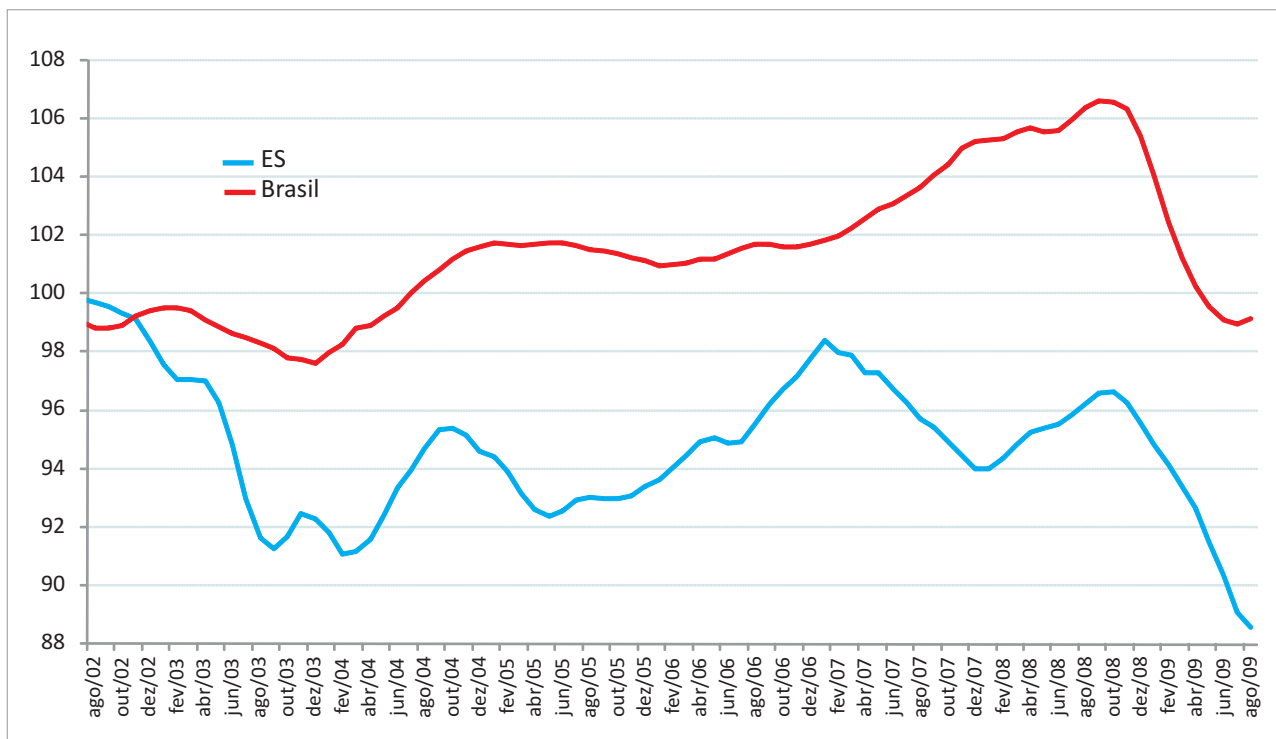
Seções e Divisões	Mensal (ago09/ago08)	Acumulado no ano (1)	Acumulado 12 meses(1)
Indústria geral	-9,5	-4,8	-2,8
Minerais não-metálicos	5,3	4,2	3,3
Alimentos e bebidas	0,8	8,2	8,1
Fabricação de outros produtos da indústria de transformação	-4,7	-7,9	-6,7
Têxtil	-5,7	-3,8	-1,3
Indústria de transformação	-9,2	-4,0	-2,2
Metalurgia básica	-9,4	-11,4	-5,6
Borracha e plástico	-9,8	-3,2	-2,0
Calçados e couro	-10,6	-8,0	-3,1
Indústrias extrativas	-11,8	-11,0	-7,8
Madeira	-11,8	-18,4	-19,8
Vestuário	-12,1	-11,5	-10,0
Produtos químicos	-12,6	-13,2	-12,0
Papel e gráfica	-14,0	-8,1	-5,0
Coque, refino de petróleo, combustíveis nucleares e álcool	-17,3	21,7	26,4
Máquinas e aparelhos elétricos, eletrônicos, de precisão e de comunicações	-19,9	-17,7	-14,0
Produtos de metal, exclusive máquinas e equipamentos	-23,4	-14,0	-7,5
Fabricação de meios de transporte	-25,6	-22,8	-19,2
Máquinas e equipamentos, exclusive elétricos. eletrônicos, de precisão e de comunicações	-35,6	-8,8	-2,3

Fonte: IBGE

Elaboração: IJSN - Coordenação de Estudos Econômicos

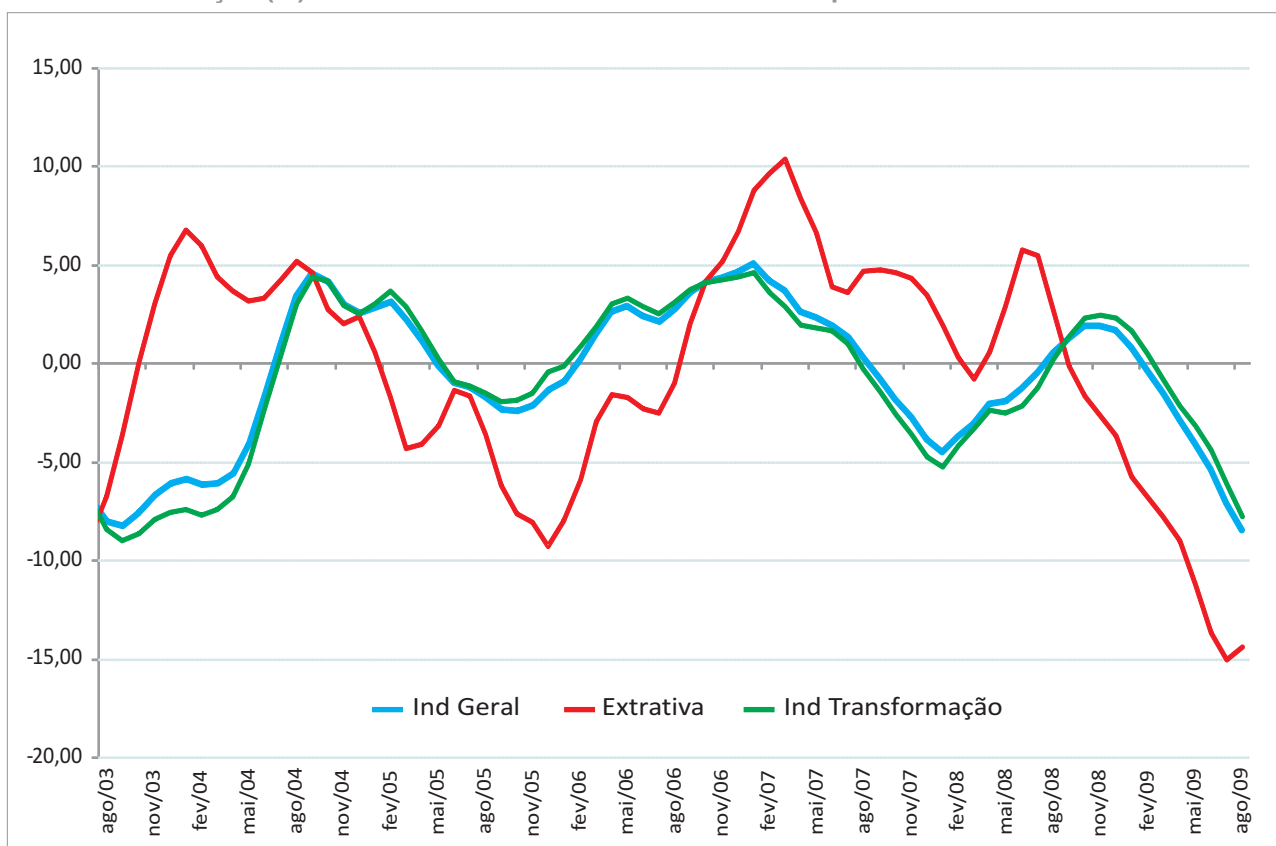
(1) em relação ao mesmo período do ano anterior.

Gráfico 1 - Pessoal Ocupado na Indústria
Índice em média móvel trimestral - com ajuste sazonal



Fonte: IBGE
Elaboração: IJSN - Coordenação de Estudos Econômicos

Gráfico 2 - Evolução do Emprego Industrial no ES
Variação (%) em média móvel 3 meses contra mesmo período do ano anterior



Fonte: IBGE
Elaboração: IJSN - Coordenação de Estudos Econômicos

Gráfico 3 - Evolução do Emprego Industrial por atividades selecionadas - ES
 Variação (%) em média móvel 3 meses contra mesmo período do ano anterior

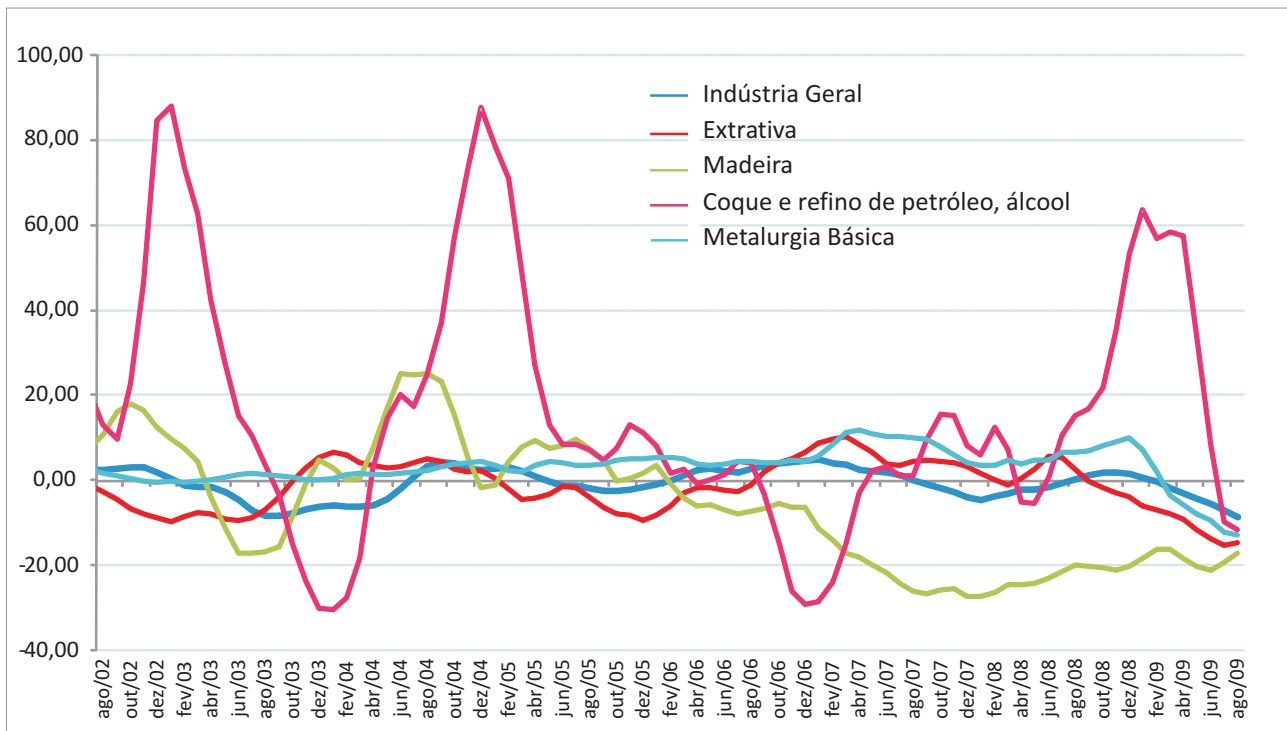


Gráfico 4 - Emprego Industrial por setores - ES
 Variação (%) em relação ao mesmo período do ano anterior

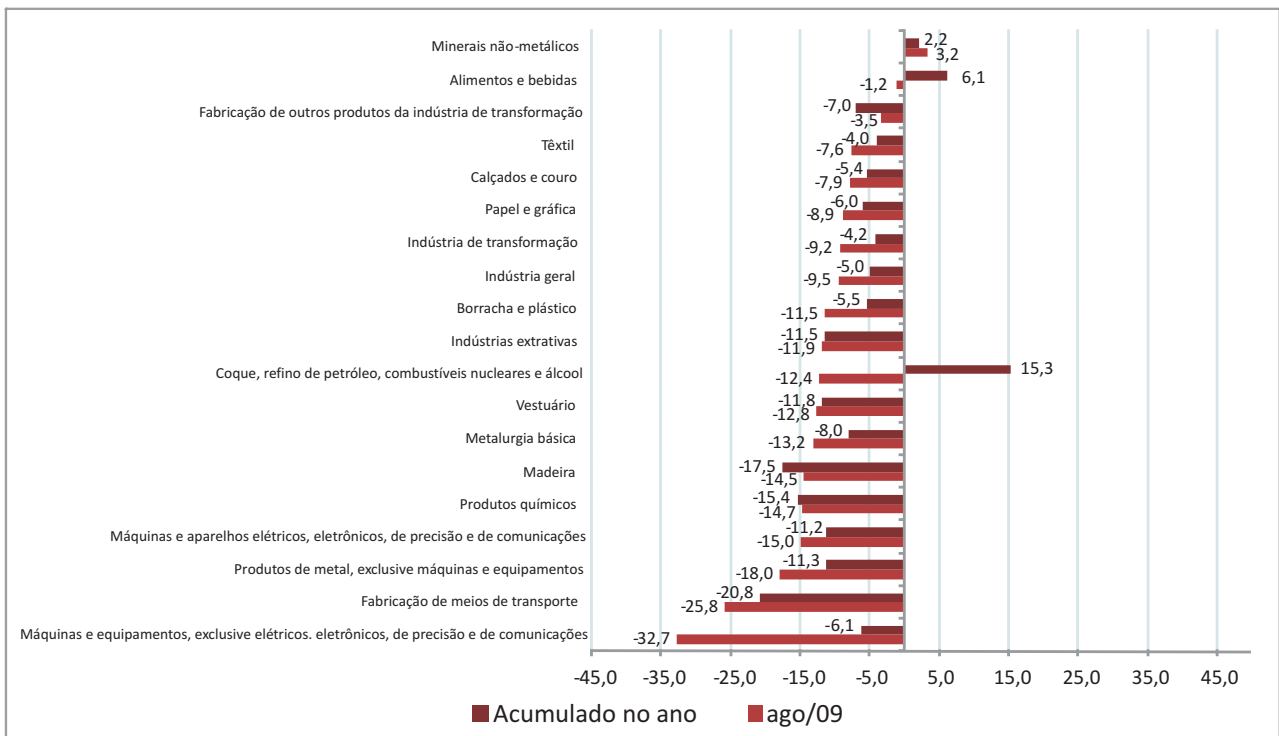
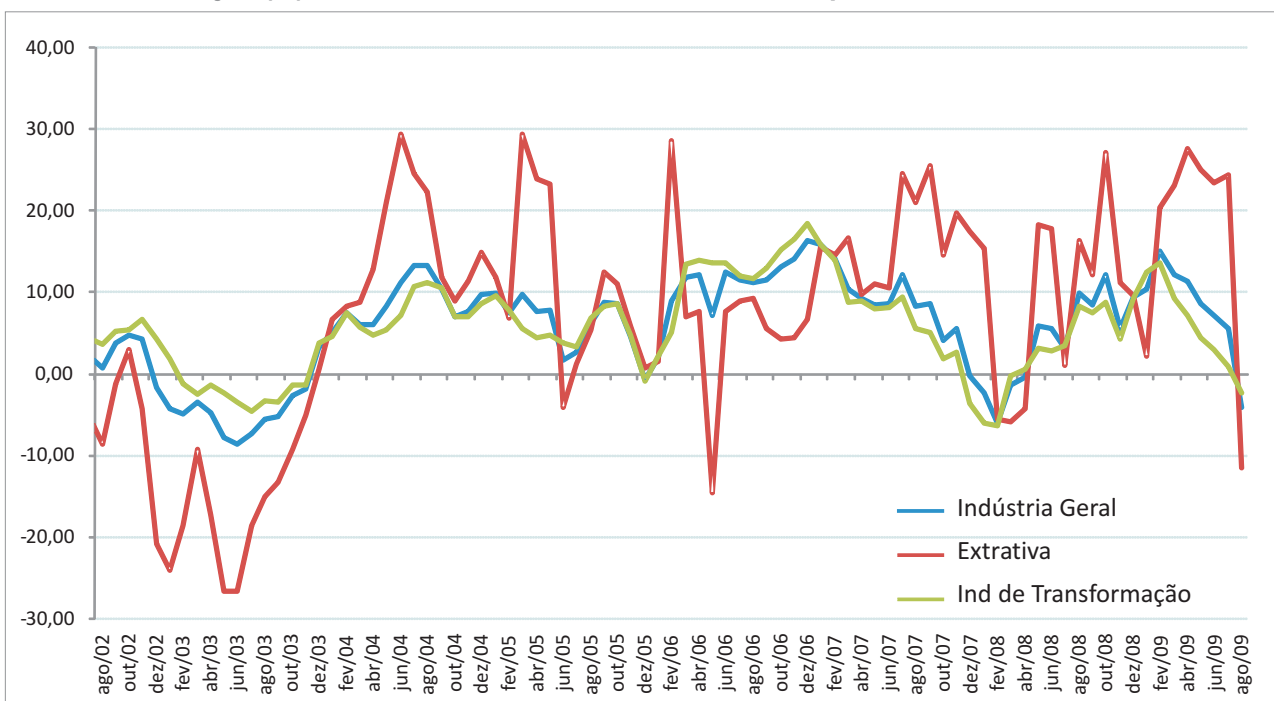
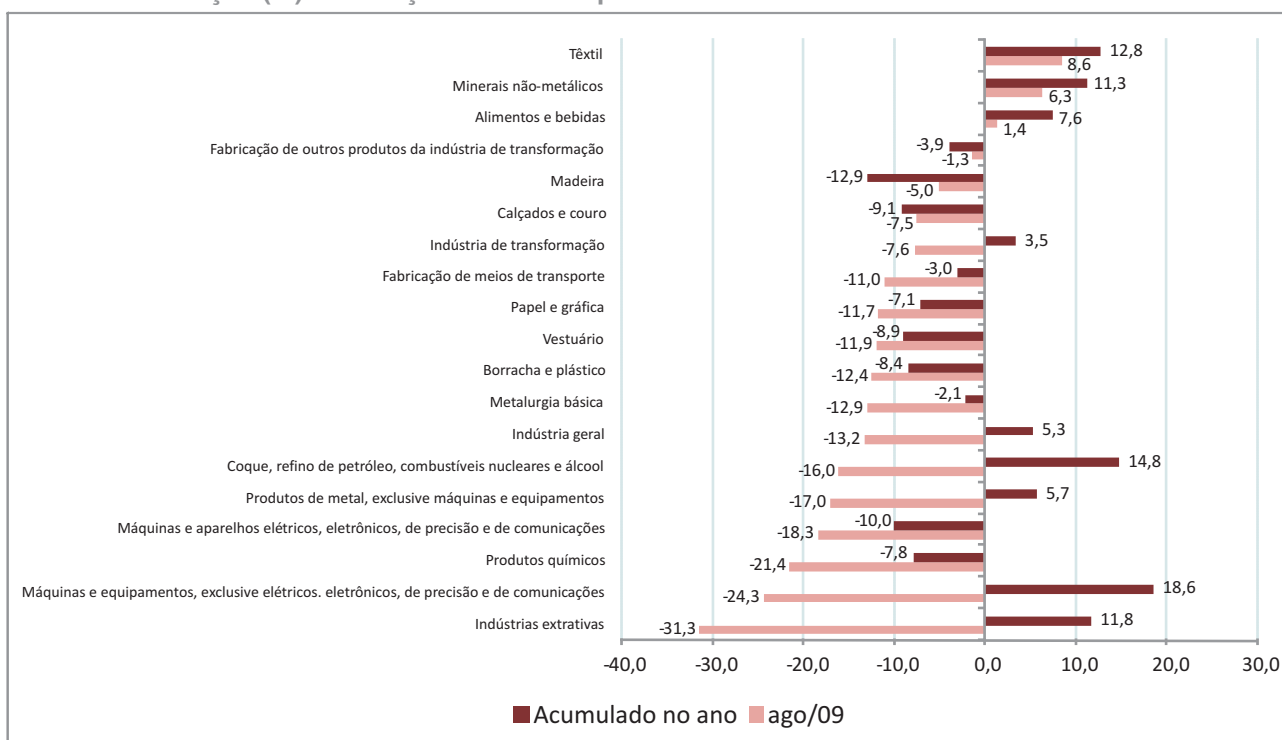


Gráfico 5 - Folha de Pagamento Real na Indústria - ES
 Variação (%) em média móvel 3 meses contra mesmo período do ano anterior



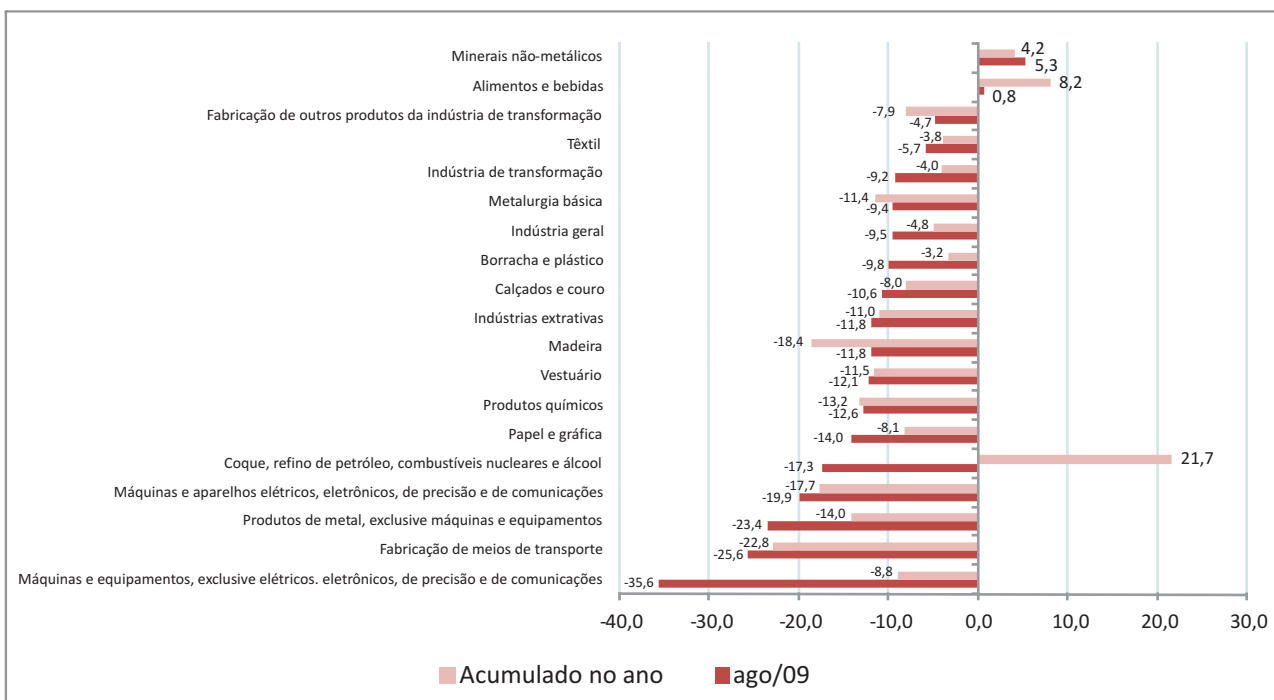
Fonte: IBGE
 Elaboração: IJSN - Coordenação de Estudos Econômicos

Gráfico 6 - Folha de Pagamento Real na Indústria por setores - ES
 Variação (%) em relação ao mesmo período do ano anterior



Fonte: IBGE
 Elaboração: IJSN - Coordenação de Estudos Econômicos

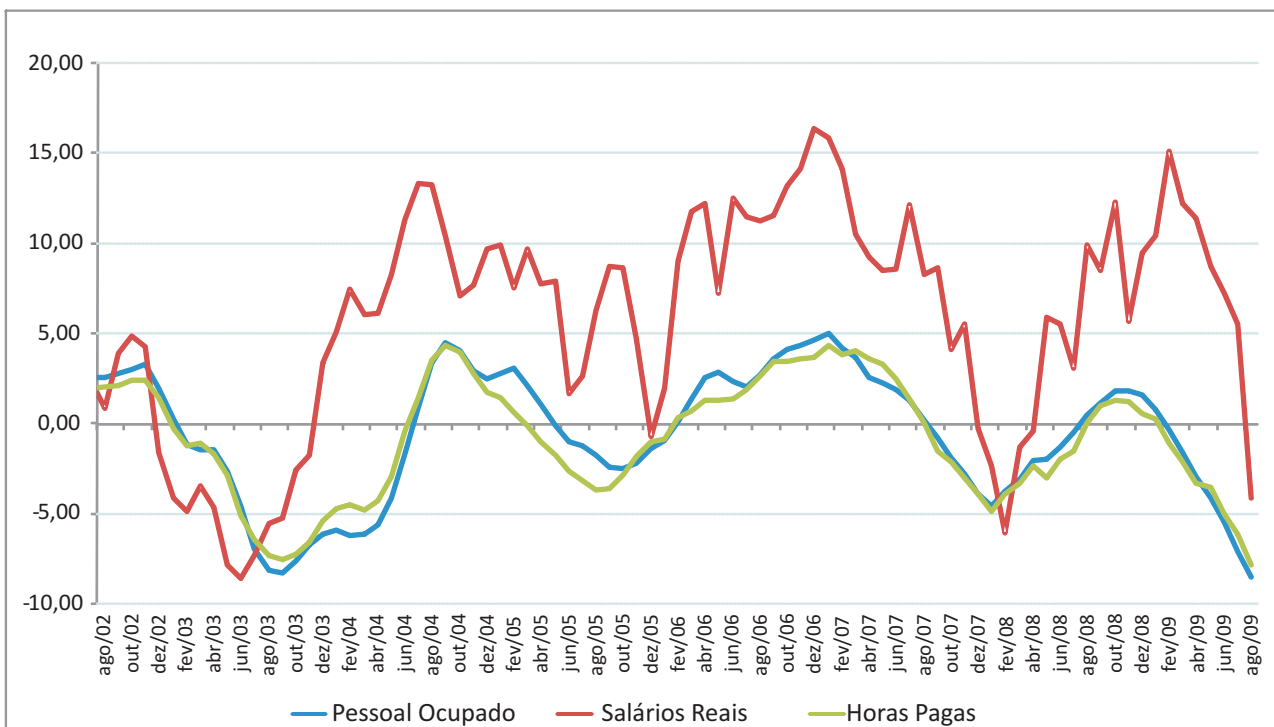
Gráfico 7 - Horas Pagas na indústria por setores - ES
Variação (%) em relação ao mesmo período do ano anterior



Fonte: IBGE

Elaboração: IJSN - Coordenação de Estudos Econômicos

Gráfico 8 - Pessoal Ocupado, Salários Reais e Horas Pagas na Indústria - ES
Variação (%) em média móvel 3 meses contra mesmo período do ano anterior



Fonte: IBGE

Elaboração: IJSN - Coordenação de Estudos Econômicos

Instituto Jones dos Santos Neves

Coordenação Geral

Ana Paula Vitali Janes Vescovi
 Diretora-presidente

Matheus Albergaria de Magalhães
 Coordenador de Estudos Econômicos

Elaboração

Josiene Freire Rocha

Editoração

João Vitor André