

PESQUISA MENSAL DO COMÉRCIO VAREJISTA DO ESPÍRITO SANTO – Abril/09

Em abril, as vendas de produtos relacionados à Páscoa contribuíram para atenuar a retração do comércio varejista capixaba.

Dados do Instituto Brasileiro de Geografia e Estatística (IBGE) revelam ligeiro crescimento nas vendas do comércio varejista capixaba em abril frente ao mês de março (+0,4%), descontados os efeitos sazonais.

O indicador mensal, que compara o mês de abril com o mesmo mês do ano anterior, registrou queda no volume de vendas (-1,8%) pelo terceiro mês consecutivo. O resultado foi atenuado pelas vendas de produtos relacionados à Páscoa, que impulsionaram as vendas dos segmentos *Hipermercados, supermercados, produtos alimentícios, bebidas e fumo* (+3,5%) e *Hipermercados e supermercados* (+3,5%) e contribuíram para reverter uma sequência de quatro taxas negativas nesta base de comparação. Segundo o IBGE, é importante mencionar que o deslocamento da Páscoa, de março para abril, entre 2008 e 2009 favoreceu o desempenho no mês de abril.

As demais atividades pesquisadas registraram retração nas vendas em abril, comparativamente ao mesmo mês do ano anterior. A maior queda continua sendo verificada nas vendas de *Outros artigos de uso pessoal e doméstico* (-28,9%), seguida de *Equipamentos e materiais para escritório, informática e comunicação* (-21,2%), que registrou a maior queda desde maio de 2007.

O comércio varejista ampliado, composto pela soma do Varejo com as vendas automotivas e de materiais de construção, registrou a maior queda de sua série histórica, ao contabilizar decréscimo de -7,7% nas vendas de abril frente ao mesmo mês do ano passado. O resultado foi impactado pela retração nas vendas de *Veículos, motos, partes e peças* (-12,9%), após três meses consecutivos de crescimento, e de *Materiais de construção* (-17%). Por outro lado, é importante evidenciar que a redução provisória do Imposto sobre Produtos Industrializados (IPI) para veículos e materiais de construção tem contribuído para evitar uma maior contração destes segmentos, em um contexto de retração da atividade econômica no país.

No primeiro quadrimestre do ano houve queda de -2,7% nas vendas do varejo e -0,4% nas vendas do varejo ampliado, ambos em relação ao mesmo período do ano anterior. Nos últimos 12 meses acumula-se alta de +4,1% e +9,1%, respectivamente.

A receita nominal de vendas registrou crescimento de +4,1% no mês de abril, frente ao mesmo mês de 2008, revelando um índice de preços implícito¹ de 6%, ligeiramente mais elevado do que a média do país (5,7%).

¹ O IJSN utiliza o índice de preço implícito do comércio varejista como proxy dos preços ao consumidor, calculado com base na razão entre os índices de receita nominal e volume de vendas da Pesquisa Mensal do Comércio, do IBGE.

Tabela 1 - Variação (%) no Volume de Vendas do Comércio Varejista - abril/09

Unidade da Federação	Mês/mês anterior (1) abr09/mar09	Mensal abr09/abr08	I quadri 09/ I quadri 08	Acumulado 12 meses (2)
Brasil	-0,2	6,9	4,5	7,1
Alagoas	3,4	9,7	4,7	5,0
Roraima	3,2	24,2	20,5	15,4
Sergipe	3,0	12,4	9,9	5,8
Paraíba	2,4	6,4	-0,4	6,5
Maranhão	2,3	2,3	4,6	6,8
Amapá	1,6	1,2	5,3	6,7
Rio Grande do Sul	1,5	2,6	-0,2	3,4
Pernambuco	1,4	6,3	2,7	4,1
Rio Grande do Norte	1,1	3,8	2,8	6,3
Acre	1,0	-1,9	2,2	6,9
Mato Grosso	0,7	0,5	3,5	8,0
São Paulo	0,6	9,8	6,5	10,0
Distrito Federal	0,6	-0,4	-2,1	1,3
Espírito Santo	0,4	-1,8	-2,7	4,1
Amazonas	0,4	3,4	3,2	0,0
Paraná	0,3	8,9	3,9	5,8
Pará	-0,1	-0,4	-2,3	-1,2
Minas Gerais	-0,4	5,4	3,3	5,3
Piauí	-0,4	9,0	6,3	7,4
Bahia	-0,4	6,8	3,6	6,2
Ceará	-0,4	7,8	7,7	8,1
Rio de Janeiro	-1,1	5,4	5,5	6,5
Mato Grosso do Sul	-1,4	1,4	3,9	8,2
Goiás	-1,7	3,1	1,8	6,0
Santa Catarina	-2,1	9,7	5,7	5,6
Tocantins	-2,1	-2,0	-0,1	3,5
Rondônia	-7,6	11,6	14,8	15,3

Fonte: IBGE

Elaboração: IJSN - Coordenação de Estudos Econômicos

(1) Com ajuste sazonal

(2) Base: igual mês do ano anterior

Tabela 2 - Variação (%) no Volume de Vendas do Comércio Varejista Ampliado - abril/09

Unidade da Federação	Mensal abr09/abr08	I quadri 09/ I quadri 08	Acumulado 12 meses (2)
Brasil	-0,8	2,5	6,0
Roraima	14,3	17,2	16,2
Tocantins	7,7	9,3	7,3
Rondônia	7,1	11,1	17,1
Piauí	7,0	10,0	11,3
Alagoas	3,7	4,7	4,7
Sergipe	2,2	9,3	6,8
Ceará	2,2	6,3	9,5
Bahia	1,6	3,0	6,0
São Paulo	0,8	3,6	7,3
Paraíba	0,6	0,3	5,8
Pernambuco	0,2	1,9	3,0
Minas Gerais	0,1	3,0	5,6
Paraná	-0,7	0,7	4,8
Santa Catarina	-1,1	1,9	5,3
Rio de Janeiro	-1,4	2,7	4,6
Amapá	-2,5	3,1	7,1
Mato Grosso do Sul	-3,3	2,8	8,9
Rio Grande do Sul	-3,3	0,1	4,9
Maranhão	-4,4	6,8	7,3
Mato Grosso	-5,0	3,8	11,3
Pará	-5,3	-4,3	-1,1
Rio Grande do Norte	-5,7	-0,6	3,3
Goiás	-6,6	0,3	7,4
Distrito Federal	-7,4	-2,8	-2,6
Espírito Santo	-7,7	-0,4	9,1
Amazonas	-10,1	-3,0	1,9
Acre	-12,6	1,6	8,0

Fonte: IBGE

Elaboração: IJSN - Coordenação de Estudos Econômicos

*Base: igual mês do ano anterior

Tabela 3 - Variação (%) no Volume de Vendas do Comércio Varejista Ampliado do ES - abril/2009

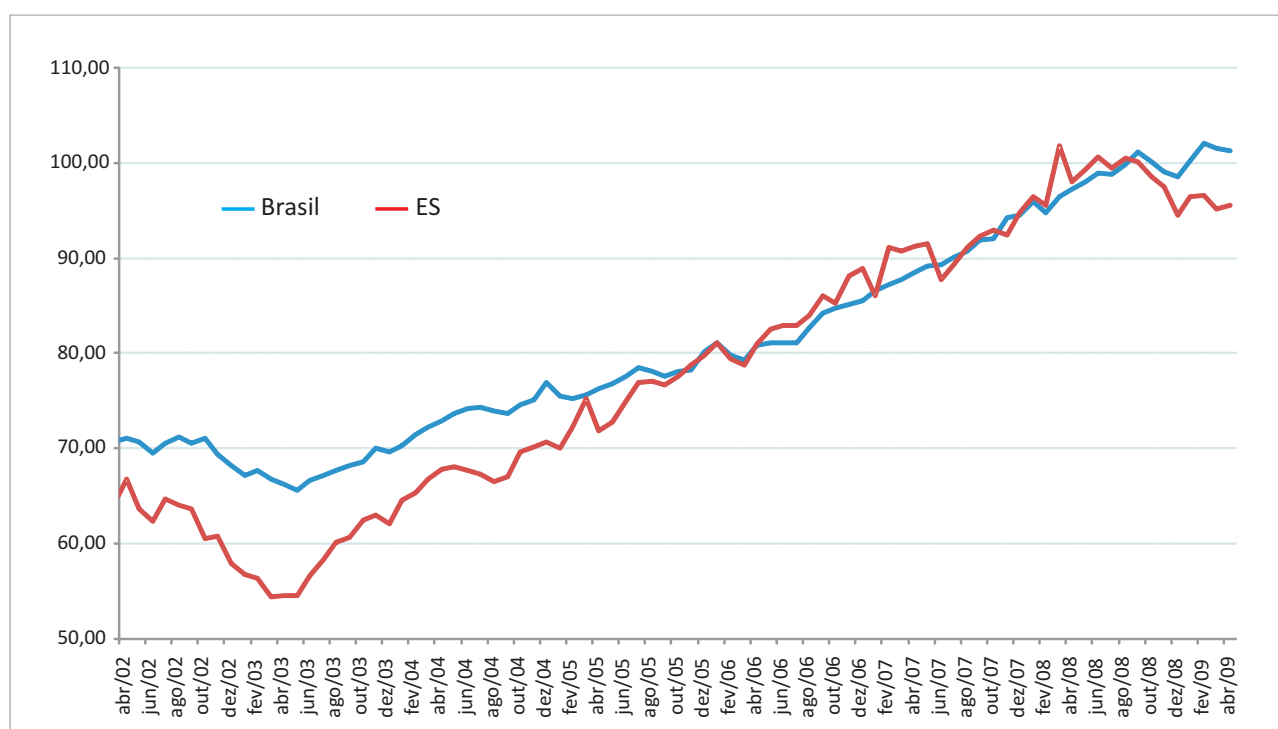
Atividade	abr09/abr08	I quadri 09/ I quadri 08	Acumulado 12 meses*
Combustíveis e lubrificantes	-0,4	7,3	12,1
Hipermercados, supermercados, produtos alimentícios, bebidas e fumo	3,5	-3,5	0,5
Hipermercados e supermercados	3,5	-3,8	0,2
Tecidos, vestuário e calçados	-10,4	-4,2	6,6
Móveis e eletrodomésticos	-4,8	5,7	18,2
Artigos farmacêuticos, médicos, ortopédicos, de perfumaria e cosméticos	-0,8	11,9	19,1
Livros, jornais, revistas e papelaria	-7,2	-0,3	6,8
Equipamentos e materiais para escritório, informática e comunicação	-21,2	-6,2	21,2
Outros artigos de uso pessoal e doméstico	-28,9	-25,9	-7,6
Varejo - Espírito Santo	-1,8	-2,7	4,1
Varejo - Brasil	6,9	4,5	7,1
Veículos, motocicletas, partes e peças	-12,9	3,4	16,5
Material de construção	-17,0	-16,9	-6,2
Varejo Ampliado - Espírito Santo	-7,7	-0,4	9,1
Varejo Ampliado - Brasil	-0,8	2,5	6,0

Fonte: IBGE

Elaboração: IJSN - Coordenação de Estudos Econômicos

*Base: igual mês do ano anterior

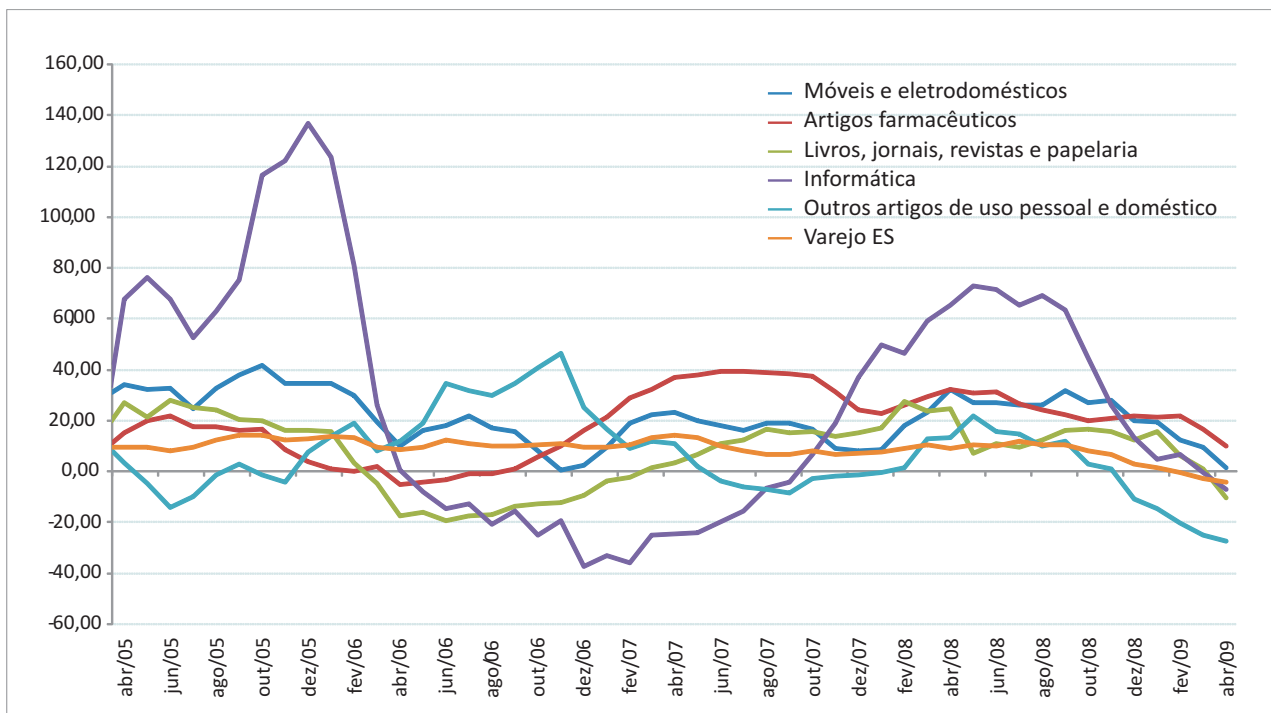
Gráfico 01 - Volume de Vendas do Comércio Varejista
Número-índice com ajuste sazonal, base 3º Trimestre 2008=100



Fonte: IBGE

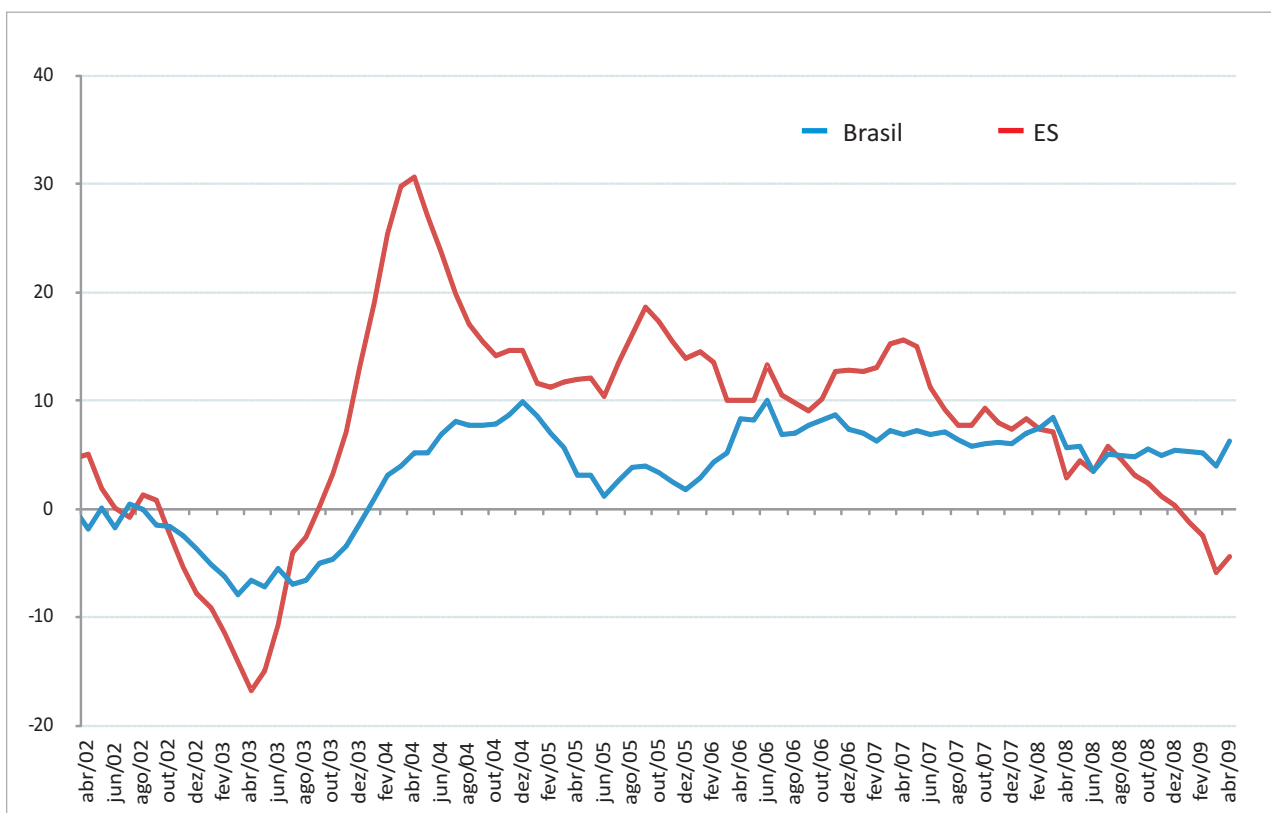
Elaboração: IJSN - Coordenação de Estudos Econômicos

Gráfico 02 - Volume de Vendas do Comércio Varejista por atividades selecionadas - ES
Varição (%) em média móvel 3 meses contra igual período do ano anterior



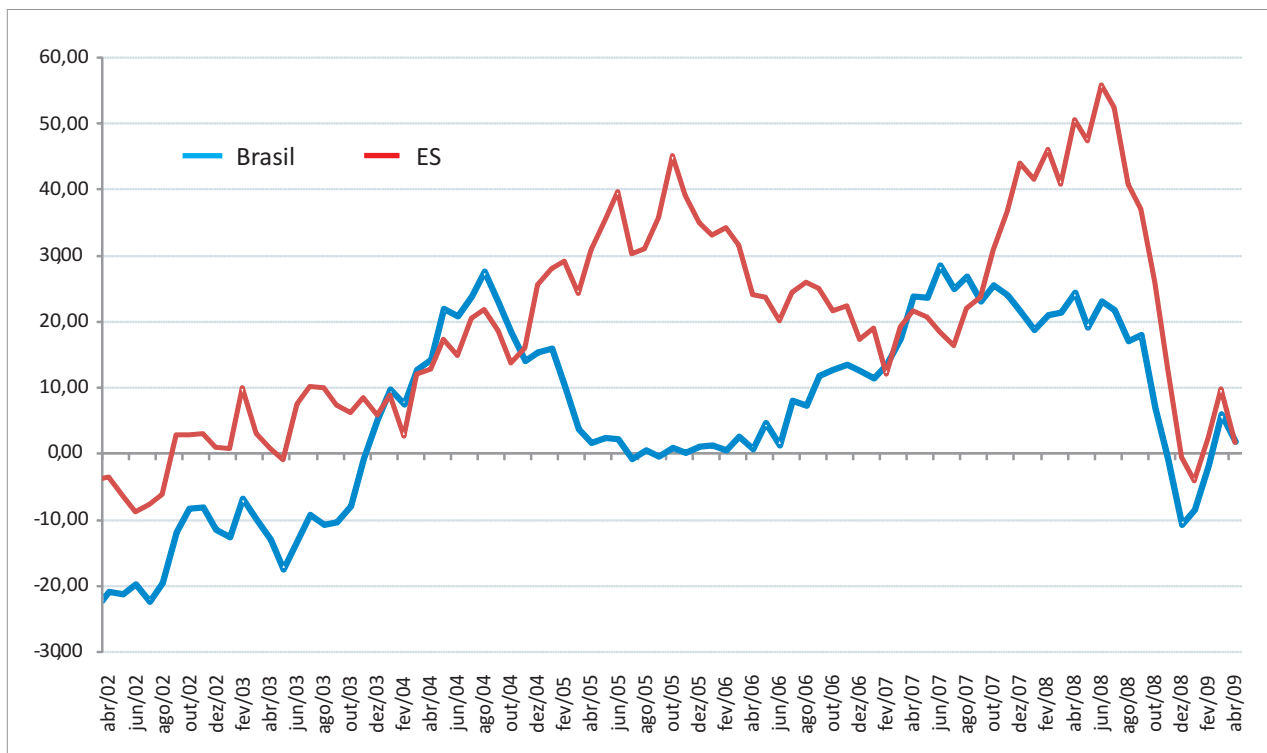
Fonte: IBGE
 Elaboração: IJSN - Coordenação de Estudos Econômicos

Gráfico 03 - Volume de Vendas de Hiper, Supermercados, Produtos Alimentícios, Bebidas e Fumo - ES
Varição % em média móvel 3 meses contra mesmo período do ano anterior



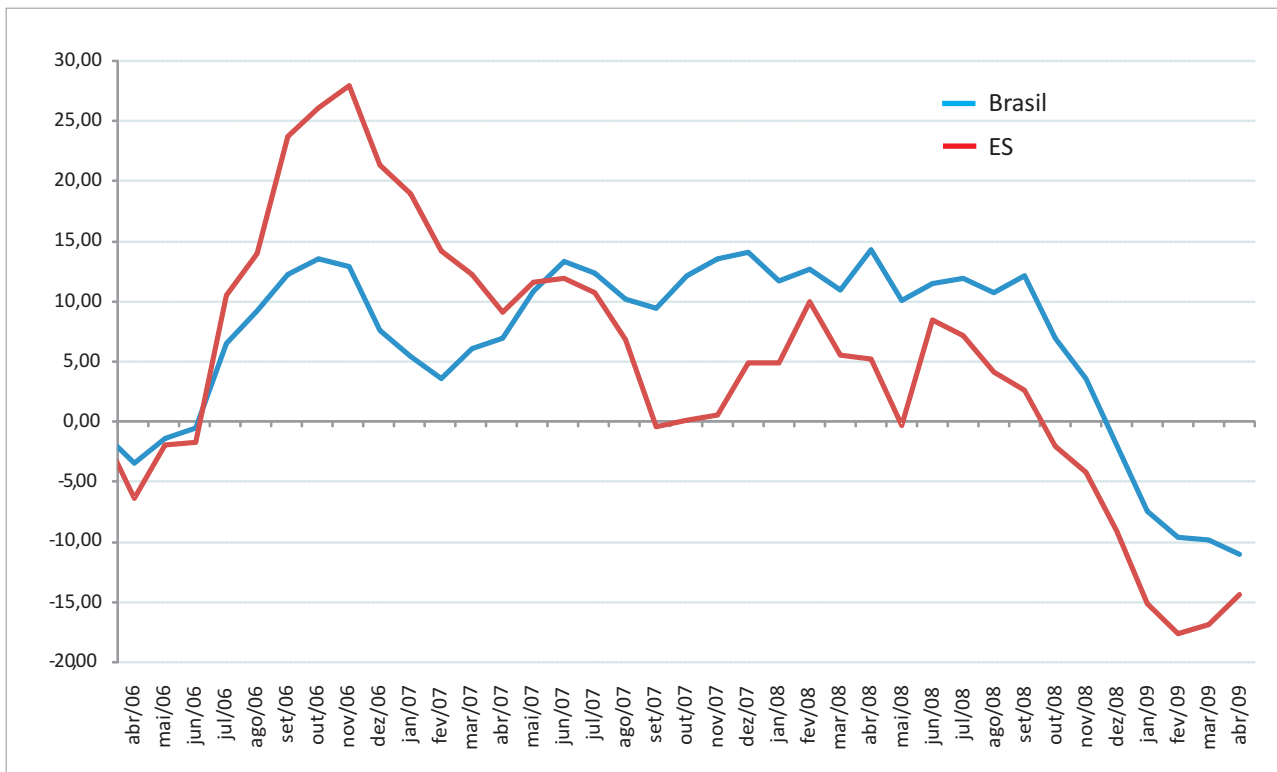
Fonte: IBGE
 Elaboração: IJSN - Coordenação de Estudos Econômicos

Gráfico 04 - Volume de Vendas de Veículos, Motos, Partes e Peças
 Variação (%) em Média Móvel 3 meses contra mesmo período do ano anterior



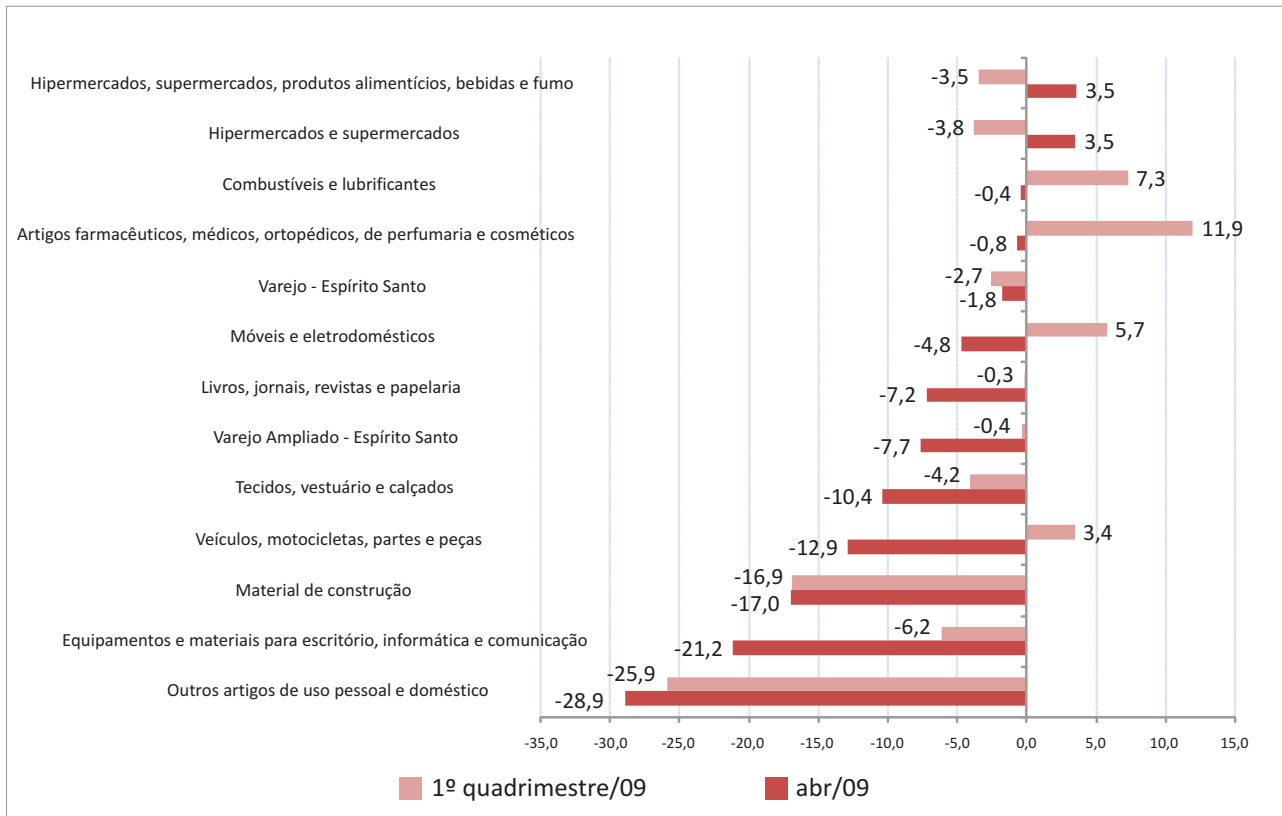
Fonte: IBGE
 Elaboração: IJSN - Coordenação de Estudos Econômicos

Gráfico 04 - Volume de Vendas de Materiais de Construção
 Variação (%) em média móvel 3 meses contra mesmo período do ano anterior



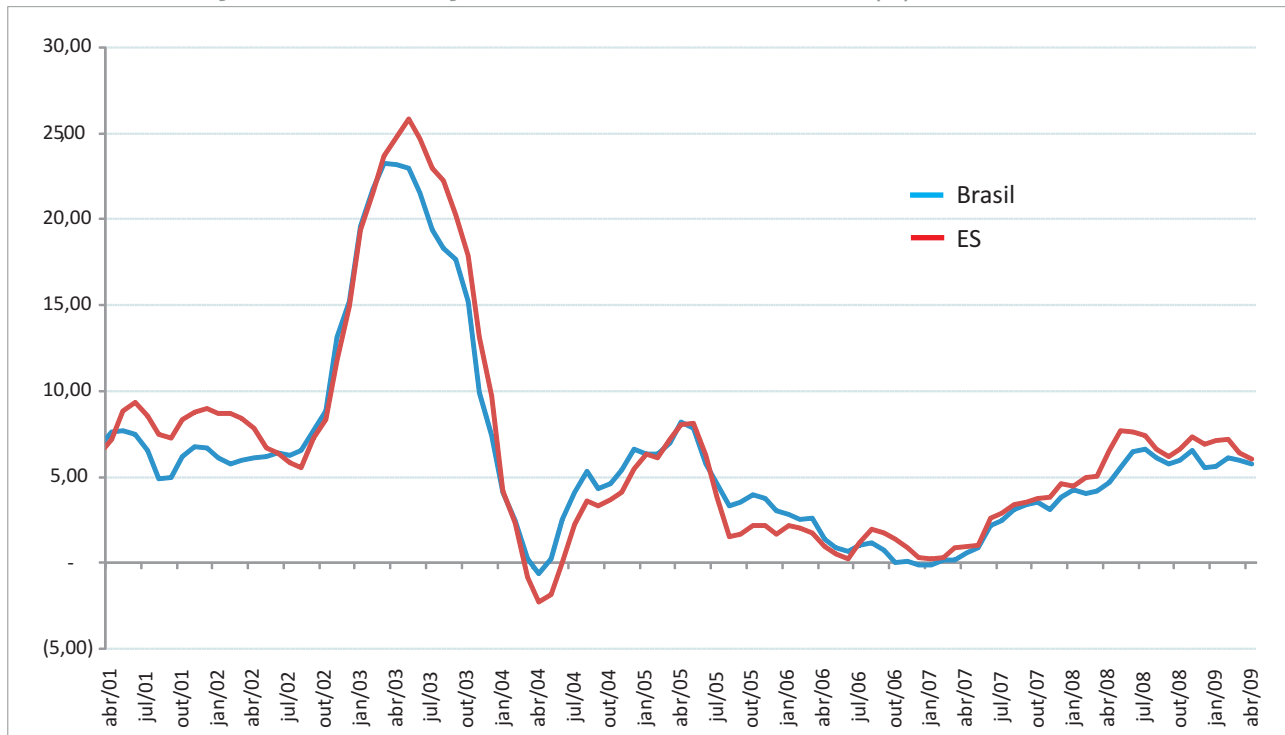
Fonte: IBGE
 Elaboração: IJSN - Coordenação de Estudos Econômicos

Gráfico 06 - Volume de Vendas no Comércio Varejista Ampliado por atividades - ES
Varição % em relação ao mesmo período do ano anterior



Fonte: IBGE
 Elaboração: IJSN - Coordenação de Estudos Econômicos

Gráfico 07 - Índice Implícito do Comércio Varejista - Brasil e ES
Varição mensal em relação ao mesmo mês do ano anterior (%)



Fonte: IBGE
 Elaboração: IJSN - Coordenação de Estudos Econômicos

Instituto Jones dos Santos Neves

Coordenação Geral

Ana Paula Vitali Janes Vescovi
 Diretora-presidente

Elaboração

Anna Claudia Aquino dos Santos Pela
 Coordenadora de Conjuntura