

PRODUÇÃO INDUSTRIAL – ES – Maio/09

Em maio, a elevação da produção na indústria metalúrgica (+7%) contribuiu para atenuar a queda na indústria capixaba frente ao mês de abril (-0,6%), após ajuste sazonal. Recuperação da indústria local frente à crise internacional ainda é lenta.

Dados divulgados pelo Instituto Brasileiro de Geografia e Estatística (IBGE), indicam ligeira queda da produção industrial capixaba no mês de maio (-0,6%) frente ao mês anterior, descontados os efeitos sazonais. Cabe destacar a elevação da produção na Metalurgia básica (+7%), Celulose (+3,8%) e Minerais não metálicos (+3,3%), que contribuíram para atenuar a retração em Alimentos e bebidas (-20,5%) e na Indústria Extrativa (-1,7%).

Na comparação com o mês de dezembro do ano passado, a indústria capixaba contabiliza crescimento de +5,8%, após ajuste sazonal, abaixo da variação registrada na média do Brasil (+7,8%). Neste período, é possível verificar aumento da produção local da indústria metalúrgica (+20,9%) e da indústria de celulose (+8,4%). Assim, o desempenho da indústria

capixaba evidencia recuperação ainda em pequena escala, tendo em vista o tamanho do impacto da crise sobre a atividade industrial.

Em relação ao mês de maio de 2008, a produção industrial registrou queda de -29%, muito por conta da elevada base de comparação. O recuo foi generalizado entre as atividades pesquisadas, com destaque para a Indústria Extrativa (-49,1%), impactada pela queda na produção de minérios de ferro, petróleo e gás, e, ainda, para a Metalurgia básica (-34,2%), pressionada pelo decréscimo na produção de lingotes, bloco e tarugos de aço.

No fechamento dos cinco primeiros meses do ano e nos últimos 12 meses, a indústria capixaba acumula queda de -30,1% e -13,7%, respectivamente, ambos em relação aos mesmos períodos do ano anterior.

Tabela 1 - Indicadores Regionais da Indústria - maio/2009

Locais	Taxa de Variação (%)			
	Mês/Mês(1)	Mensal (mai09/mai08)	Acumulado no ano (2)	Acumulado 12 meses (2)
Goiás	-1,2	-4,8	-5,9	1,8
Rio de Janeiro	0,6	-5,9	-8,7	-2,9
Ceará	-4,3	-6,3	-6,3	-1,1
Pernambuco	0,0	-7,1	-9,7	-3,3
Rio Grande do Sul	0,6	-8,1	-14,6	-5,7
Amazonas	11,7	-9,5	-17,8	-6,8
Santa Catarina	0,6	-10,4	-14,1	-7,2
Região Nordeste	1,8	-11,1	-10,9	-5,2
São Paulo	2,4	-11,6	-14,6	-4,5
Paraná	-4,1	-11,9	-3,7	2,5
Bahia	7,5	-12,3	-12,5	-5,2
Pará	-5,6	-14,1	-8,3	-0,2
Minas Gerais	1,4	-20,0	-22,8	-10,4
Espírito Santo	-0,6	-29,0	-30,1	-13,7
Brasil	1,3	-11,3	-13,9	-5,0

Fonte: IBGE

Elaboração: IJSN - Coordenação de Estudos Econômicos

(1) Ajustado sazonalmente

(2) Em relação ao mesmo período do ano anterior

Tabela 2 - Produção Industrial (ES e Brasil) - Taxa de Crescimento Acumulado/2009 (%)

Atividades	Com ajuste sazonal*			Sem ajuste sazonal		
	mai09/ set08	mai09/ dez08	mai09/ abr09	mai09/ mai08	Acumulado no ano(1)	Acumulado 12 meses(1)
Brasil						
Indústria Geral	-13,8	7,8	1,3	-11,3	-13,9	-5,0
Extrativa Mineral	-17,0	4,8	-0,6	-14,2	-14,6	-4,9
Transformação	-13,7	6,4	1,2	-11,1	-13,9	-5,1
Espírito Santo						
Indústria Geral	-24,2	5,8	-0,6	-29,0	-30,1	-13,7
Extrativa Mineral	-44,1	0,6	-1,7	-49,1	-51,2	-19,2
Transformação	-12,0	6,9	-0,8	-18,5	-19,9	-11,0
Alimentos e bebidas	2,4	-2,8	-20,5	-6,7	-4,2	-5,7
Celulose, papel e produtos de papel	0,3	8,4	3,8	-8,1	-7,3	-6,1
Minerais não metálicos	-14,7	-1,4	3,3	-8,4	-7,2	0,5
Metalurgia básica	-30,3	20,9	7,0	-34,2	-39,3	-20,7

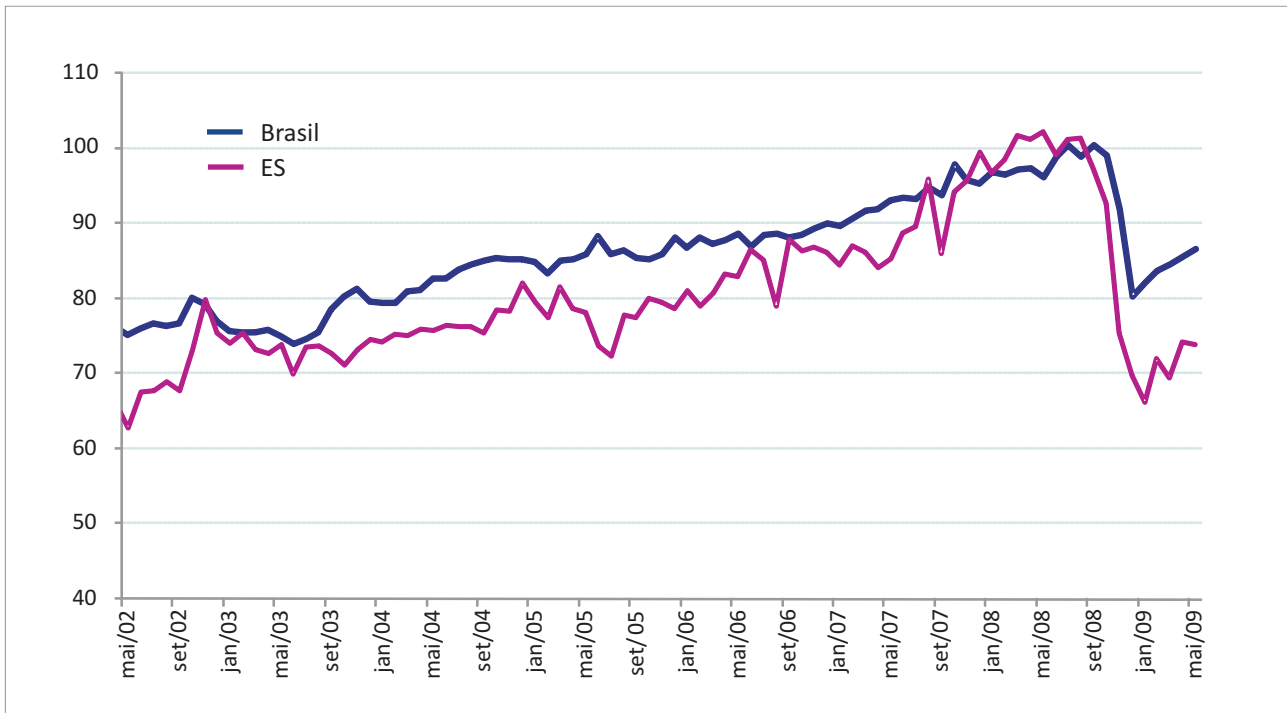
Fonte: IBGE

Elaboração: IJSN - Coordenação de Estudos Econômicos

* o ajuste sazonal para as indústrias extrativa e de transformação foi realizado pela Coordenação de Estudos Econômicos do IJSN.

(1) em relação ao mesmo período do ano anterior.

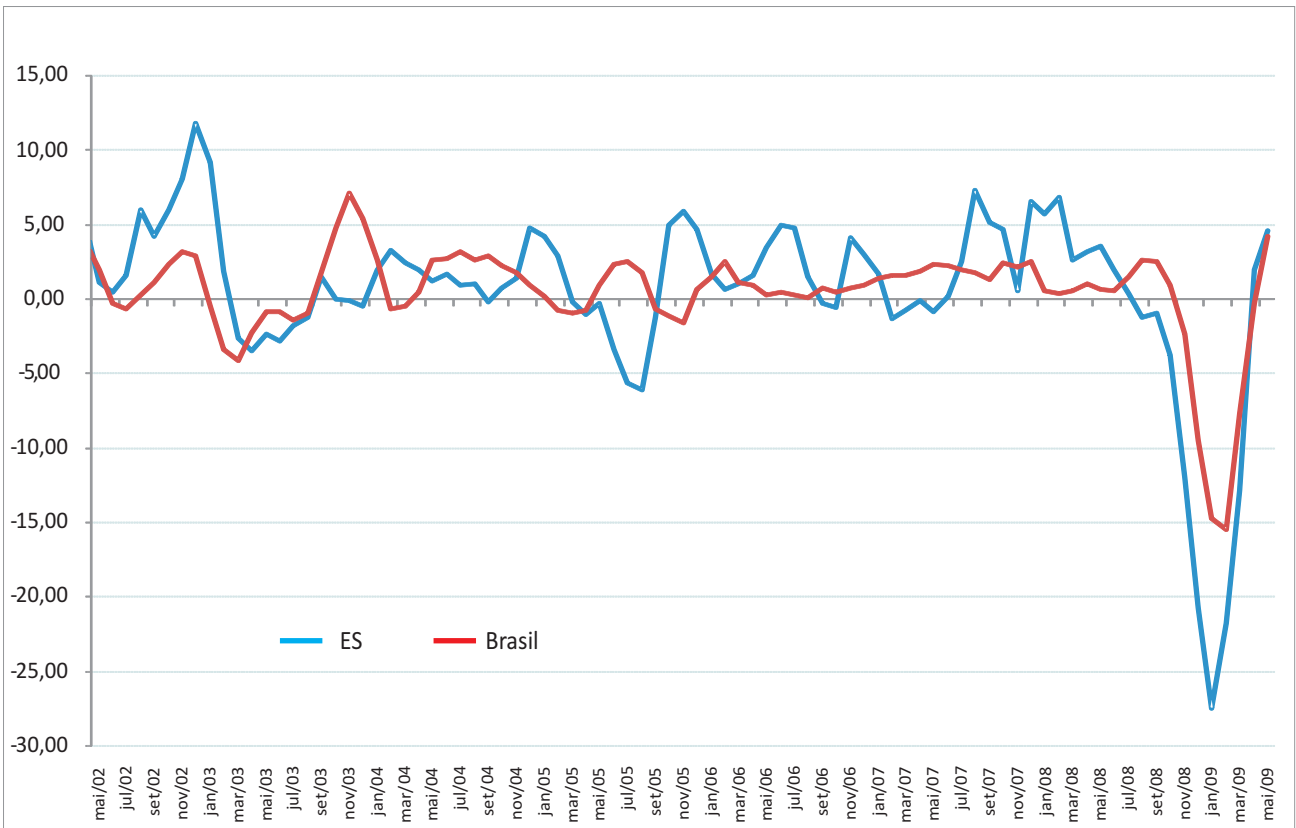
Gráfico 01 - Trajetória de Longo Prazo da Indústria
Número-índice com ajuste sazonal, base 3º trimestre 2008=100



Fonte: IBGE

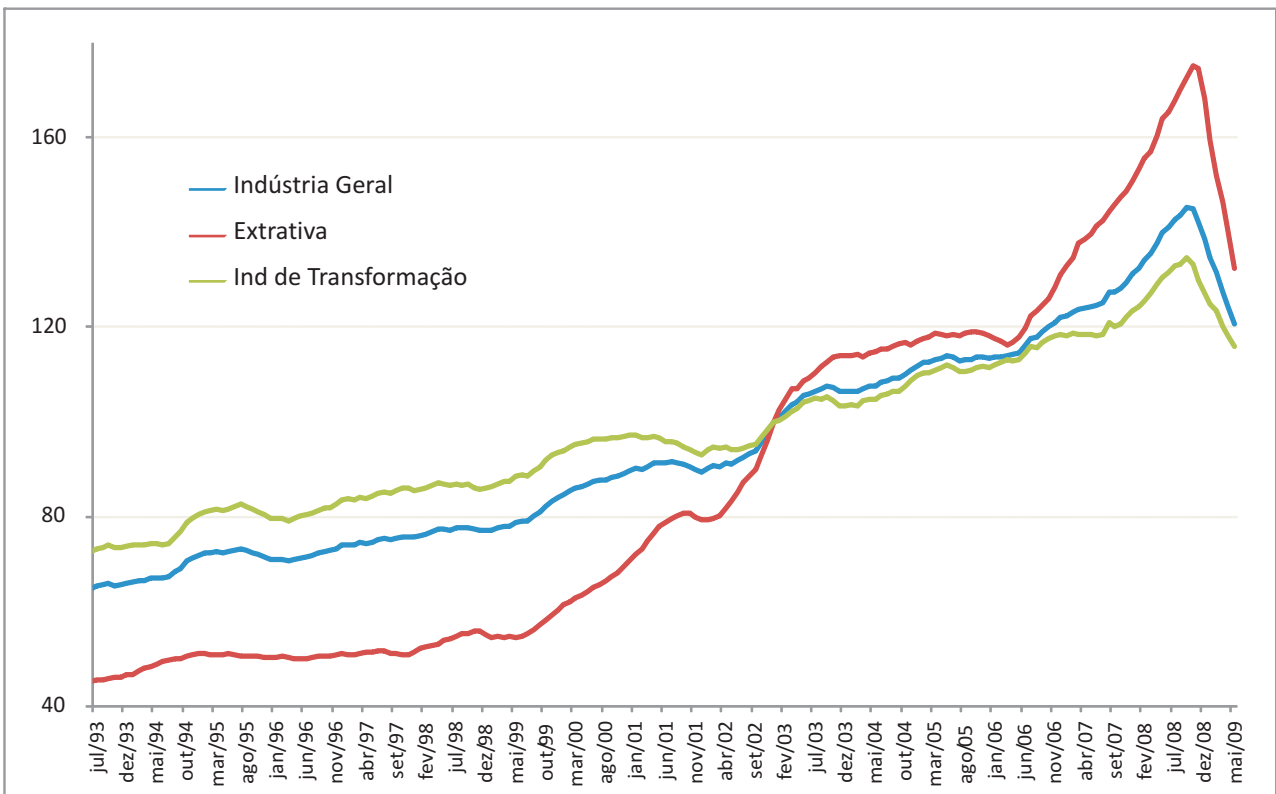
Elaboração: IJSN - Coordenação de Estudos Econômicos

Gráfico 02 - Trajetória de Longo Prazo da Indústria - com ajuste sazonal
 Variação (%) em média móvel 3 meses contra mesmo período do ano anterior



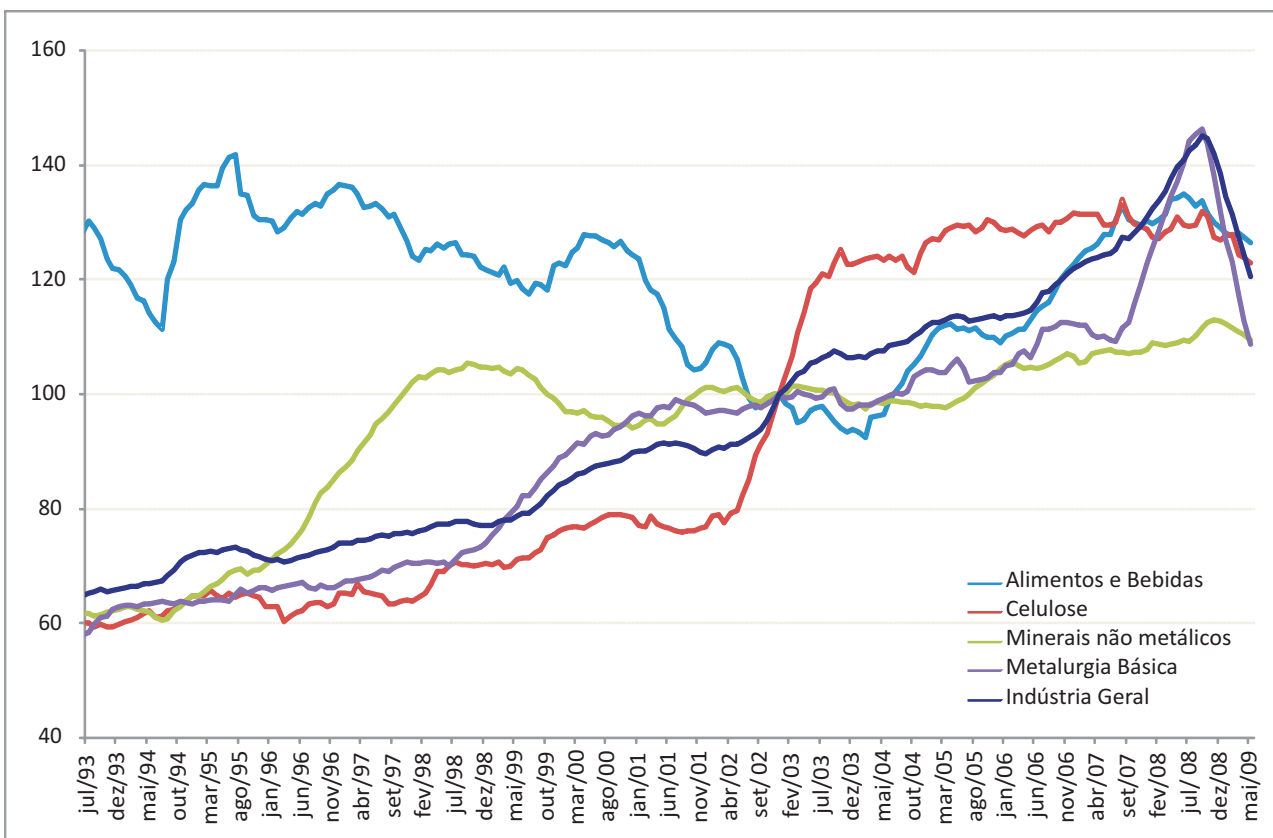
Fonte: IBGE
 Elaboração: IJSN - Coordenação de Estudos Econômicos

Gráfico 03 - Evolução da Indústria do ES
 Base 2002=100, Índice em Média Móvel 12 meses



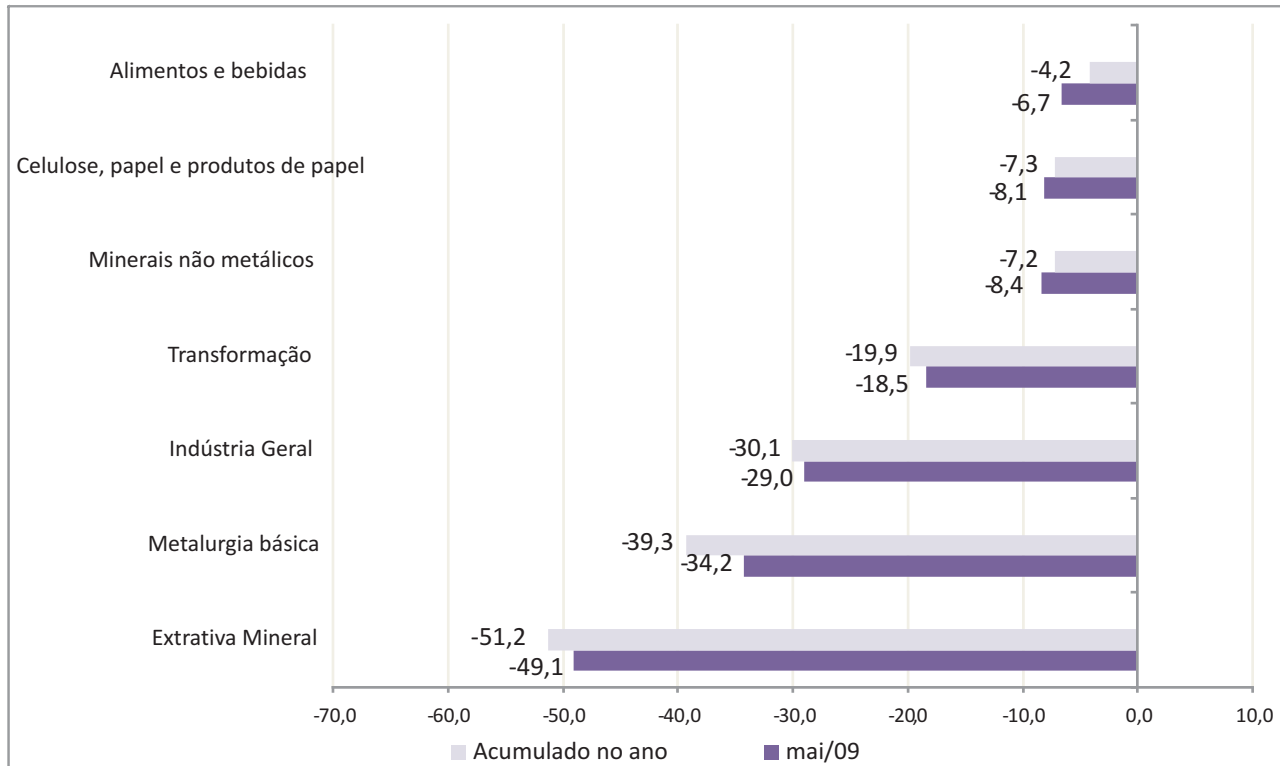
Fonte: IBGE
 Elaboração: IJSN - Coordenação de Estudos Econômicos

Gráfico 04 - Evolução da Indústria por setores - ES
Base 2002=100, Índice em média móvel 12 meses



Fonte: IBGE
Elaboração: IJSN - Coordenação de Estudos Econômicos

Gráfico 05 - Produção Industrial por atividades - ES
Variação (%) em relação ao mesmo período do ano anterior



Fonte: IBGE
Elaboração: IJSN - Coordenação de Estudos Econômicos

Instituto Jones dos Santos Neves

Coordenação Geral

Ana Paula Vitali Janes Vescovi
Diretora-presidente

Elaboração

Anna Claudia Aquino dos Santos Pela
Coordenadora de Conjuntura