

**EMPREGO FORMAL – Julho/09**

*Em julho, o mercado de trabalho formal capixaba registrou saldo líquido negativo (-99), impactado pelo fechamento de postos de trabalho na Agropecuária (-2.261) e na indústria metalúrgica (-792). As contratações do setor de Serviços (+1.356), do Comércio (+584) e da Construção Civil (+337) contribuíram para atenuar o resultado.*

**D**ados do Cadastro Geral de Empregados e Desempregados (CAGED) apontam saldo negativo entre admissões e demissões no mercado de trabalho formal capixaba. No mês de julho houve a perda de -99 postos de trabalho com carteira assinada no Estado, resultado que contrasta com o saldo positivo obtido no mesmo mês de 2008 (+1.854). Assim, o CAGED contabilizou um estoque de 640.589 trabalhadores com carteira assinada no Estado, o que representa uma ligeira queda de -0,02% em relação ao estoque do mês anterior.

O desempenho no mês de julho foi influenciado principalmente pelo fechamento de postos de trabalho na Agropecuária (-2.261). A Indústria de Transformação também registrou saldo negativo (-114), impactada pela perda de vagas na indústria Metalúrgica (-792). Por outro lado, a geração de vagas nas indústrias de Produtos Alimentícios e Bebidas (+282), Têxtil (+157) e Produtos Minerais não metálicos (+128) contribuiu para atenuar o resultado.

Cabe destacar o saldo mensal positivo no setor de Serviços (+1.356) e no Comércio (+584), resultado

que superou aquele registrado no mesmo mês de 2008, quando foram geradas +943 e +335 vagas, em cada um desses setores, respectivamente. O setor de Comércio, em especial, obteve o melhor desempenho do ano. A Construção Civil (+337), a Extrativa Mineral (+21) e Serviços Industriais de Utilidade Pública (+8) também registraram saldo positivo no mês de julho.

No acumulado do ano contabiliza-se a geração de 4.454 postos de trabalho e nos últimos 12 meses o saldo é de 900 vagas. A média mensal de admissões menos demissões, nos últimos 12 meses caiu de 3.500 postos de trabalho em outubro de 2008 para 75, em julho de 2009, o que demonstra o desaquecimento do mercado de trabalho formal no Espírito Santo no período pós-crise.

Dentre os municípios com mais de 30 mil habitantes, Serra (+575) foi o que apresentou maior saldo positivo, com destaque para a geração de vagas no setor de Serviços (+402), seguido de Vitória (+266) e Linhares (+222). Vila Velha foi o município que registrou maior saldo líquido negativo (-254).

**Tabela 01 - Evolução do Emprego por Setor de Atividade Econômica - ES**

Setores	Jul-08	Jul-09	Acumulado no ano	Últimos 12 meses
Extrativa Mineral	-23	21	-336	-842
Ind. Transformação	1.173	-114	-2.407	-4.477
Serv. Ind. Útil. Pub.	69	8	207	325
Construção Civil	917	337	884	-2.808
Comércio	335	584	-3.496	2.156
Serviços	943	1.356	6.760	8.784
Admin. Pública	135	-30	479	12
Agropecuária	-1.695	-2.261	2.363	-2.250
<b>Total</b>	<b>1.854</b>	<b>-99</b>	<b>4.454</b>	<b>900</b>

Fonte: MTE/CAGED/Lei 4.923/65

Elaboração: IJSN - Coordenação de Estudos Econômicos

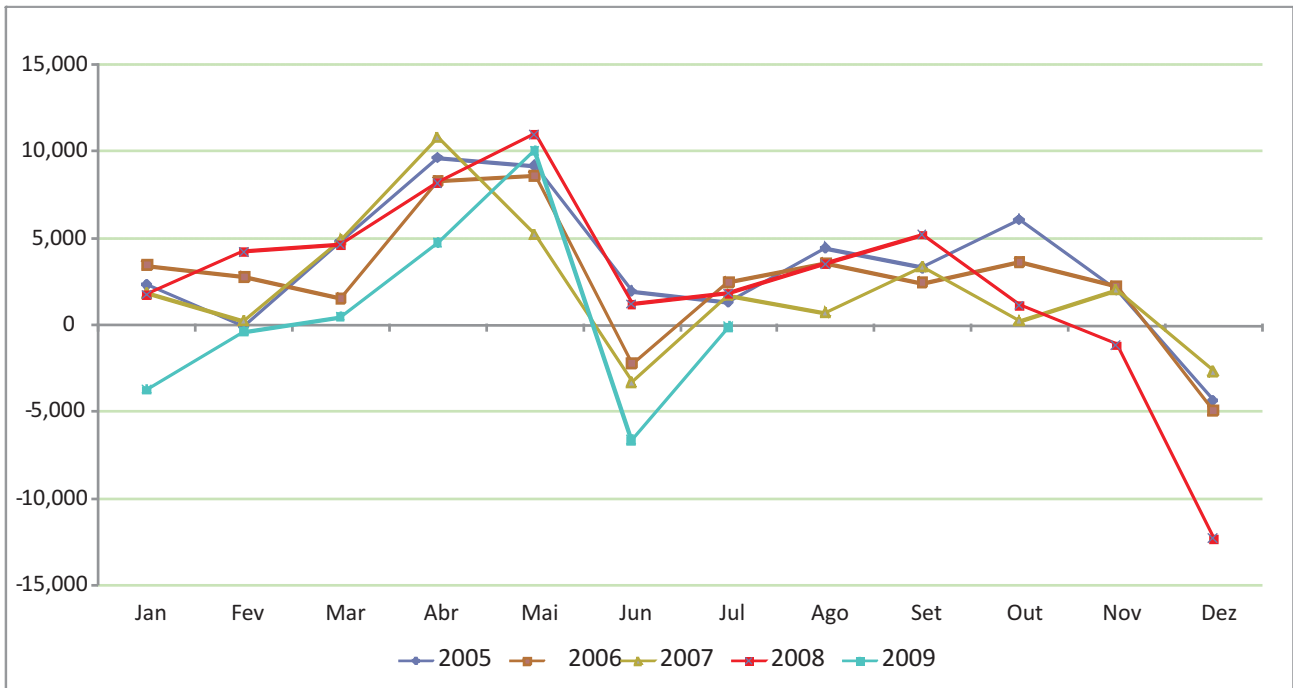
**Tabela 2 - Evolução do Emprego por Subsetor de Atividade Econômica - ES**

SETORES	SALDO		
	Jul-09	no ano	12 meses
<b>Extrativa Mineral</b>	21	-336	-842
<b>Indústria de Transformação</b>	-114	-2.407	-4.477
Produtos Minerais não metálicos	128	-102	-617
Metalúrgica	-792	-2.434	-2.004
Mecânica	42	-873	-1.446
Materiais Elétricos e Comunicação	-21	-25	30
Materiais de Transporte	9	9	-78
Madeira e Mobiliário	43	-238	-245
Papel, papelão e editoração	32	-2	35
Borracha, fumo e couros	-39	-188	-266
Química e produtos farmacêuticos	7	-108	-324
Têxtil, Vestuário	157	73	-185
Calçados	38	84	-37
Produtos Alimentícios e Bebidas	282	1.397	660
<b>Serviços Ind. de Utilidade Pública</b>	8	207	325
<b>Construção Civil</b>	337	884	-2.808
<b>Comércio</b>	584	-3.496	2.156
Comércio Varejista	566	-3.408	2.079
Comércio Atacadista	18	-88	77
<b>Serviços</b>	1.356	6.760	8.784
Instituições Financeiras	36	118	200
Comércio e Administração de Imóveis	740	1.177	1.650
Transporte e Comunicação	114	707	961
Alojamento e Alimentação	540	2.389	3.357
Médicos e Odontológicos	35	1.004	1.737
Ensino	-109	1.365	879
<b>Administração Pública</b>	-30	479	12
<b>Agricultura, Silvicultura</b>	-2.261	2.363	-2.250
<b>TOTAL</b>	<b>-99</b>	<b>4,454</b>	<b>900</b>

Fonte: MTE/CAGED/Lei 4.923/65

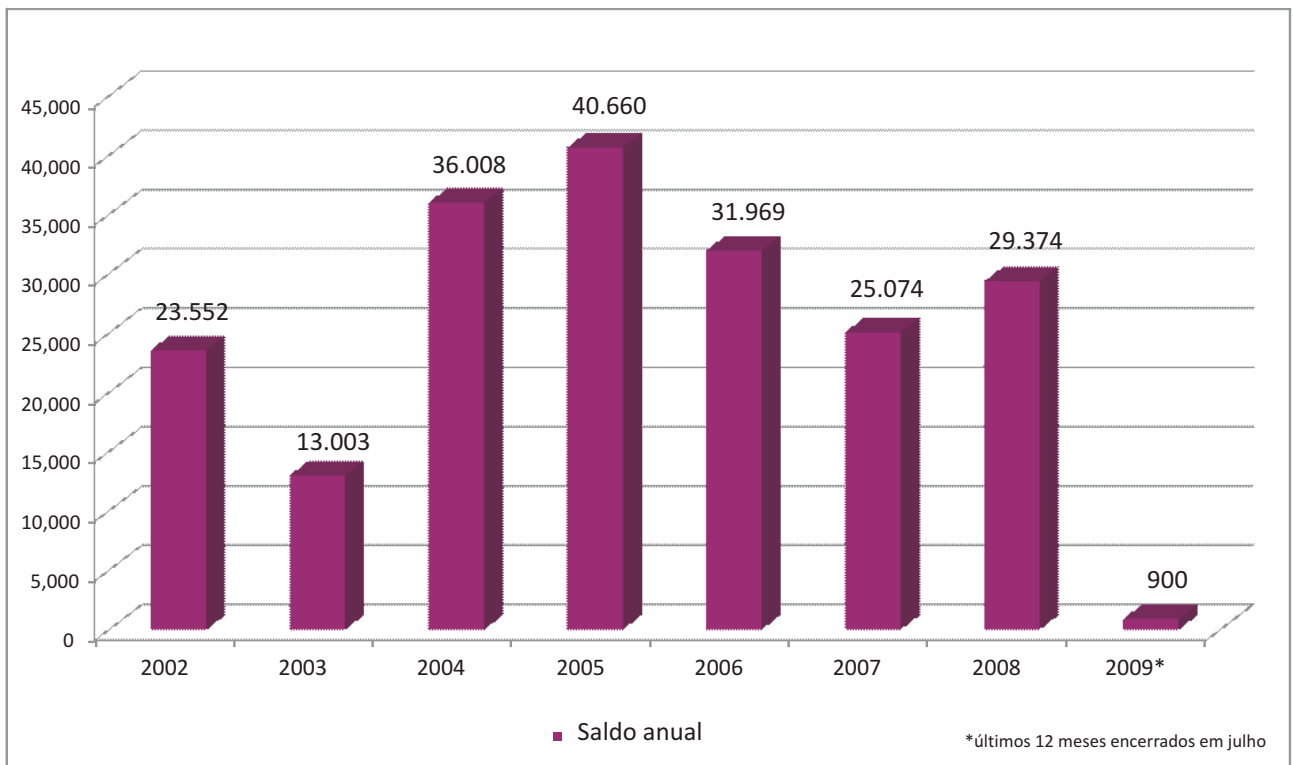
Elaboração: IJSN - Coordenação de Estudos Econômicos

**Gráfico 01 - Evolução do Emprego Formal - ES**  
Saldo líquido (admissões - demissões) mensal



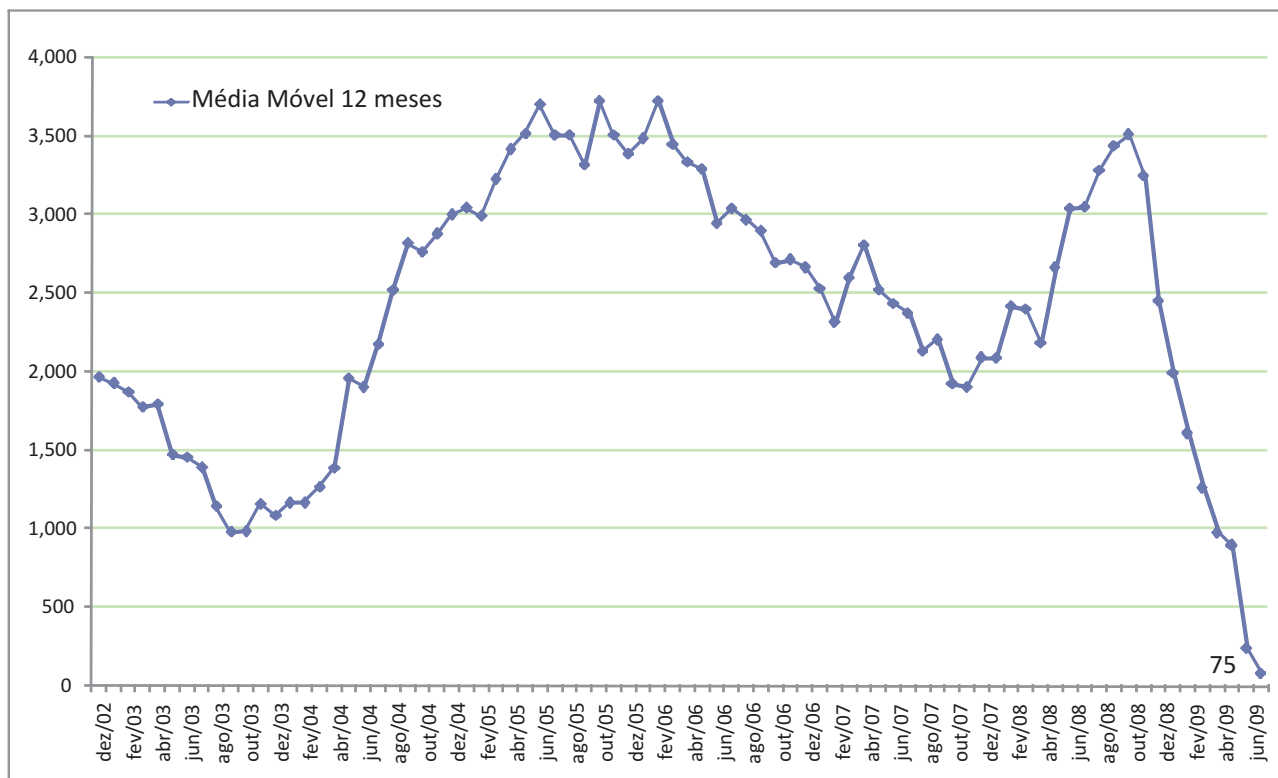
Fonte: MTE/CAGED/Lei 4.923/65  
Elaboração: IJSN - Coordenação de Estudos Econômicos

**Gráfico 02 - Geração de Empregos Formais - ES**  
Saldo líquido (admissões menos demissões)



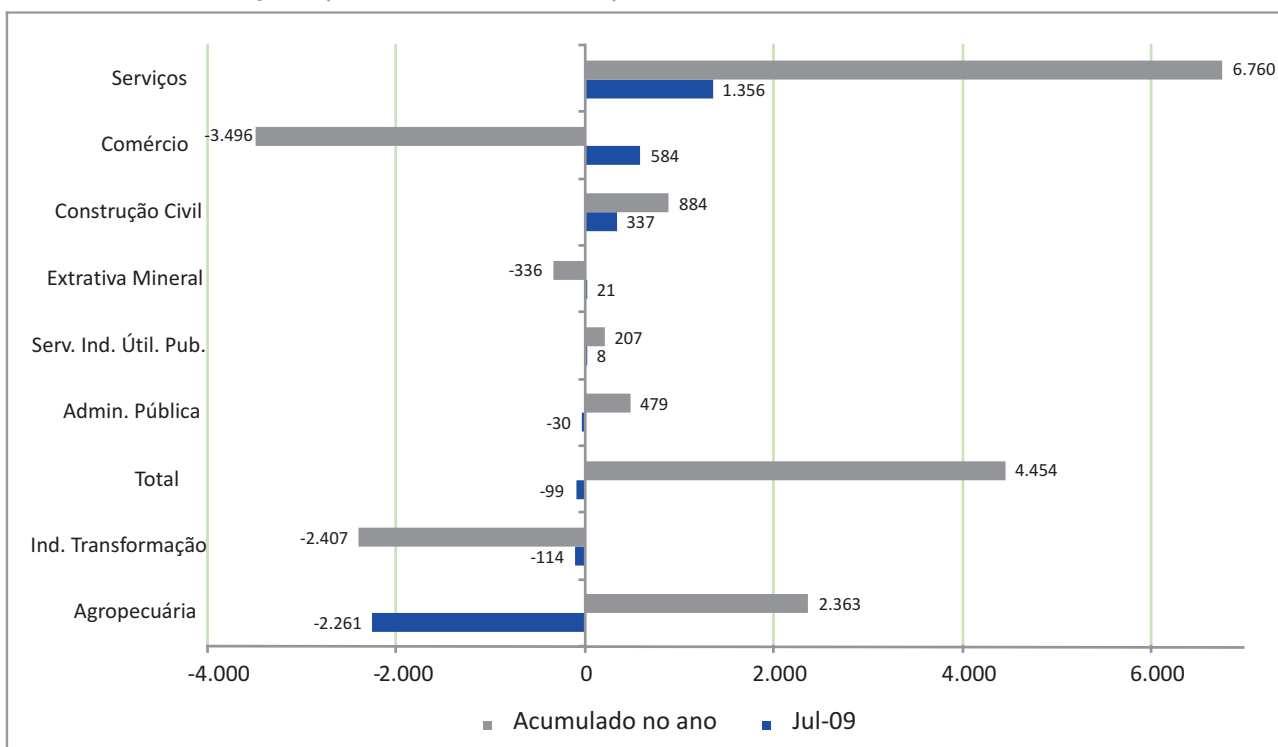
Fonte: MTE/CAGED/Lei 4.923/65  
Elaboração: IJSN - Coordenação de Estudos Econômicos

**Gráfico 03 - Evolução do Emprego Formal - ES**  
saldo líquido (admissões - demissões) mensal



Fonte: MTE/CAGED/Lei 4.923/65  
Elaboração: IJSN - Coordenação de Estudos Econômicos

**Gráfico 04 - Emprego Formal por atividade - ES**  
Saldo líquido (admissões - demissões)



Fonte: MTE/CAGED/Lei 4.923/65  
Elaboração: IJSN - Coordenação de Estudos Econômicos

**Instituto Jones dos Santos Neves**

**Coordenação Geral**  
Ana Paula Vitali Janes Vescovi  
Diretora-presidente  
Matheus Albergaria de Magalhães  
Coordenador de Estudos Econômicos

**Elaboração**  
Anna Claudia Aquino dos Santos Pela  
Coordenadora de Conjuntura  
**Edição**  
Jéssica Siqueira Rangel