

ÍNDICE FIRJAN DE DESENVOLVIMENTO MUNICIPAL – 2006

Segundo indicador da Federação das Indústrias do Rio de Janeiro, Vitória (0,8642) lidera o ranking de maior desenvolvimento entre as capitais e aproximadamente 85% dos municípios do Espírito Santo apresentam moderado estágio de desenvolvimento (entre 0,6 e 0,8).

O Índice Firjan de Desenvolvimento Municipal (IFDM) surgiu em 2005 com o objetivo de orientar a formulação e o controle de resultados das políticas públicas por meio do acompanhamento sistemático (periodicidade anual) do desenvolvimento econômico e social dos municípios brasileiros. Para isso, engloba, com igual ponderação, as três esferas de desenvolvimento humano: emprego & renda, educação e saúde¹.

Segundo IFDM 2006, a média brasileira registrou alta de +3,47% em relação ao índice anterior, alterando-se de 0,7129 em 2005 para 0,7376 em 2006. No Espírito Santo foi registrada uma pequena queda no IFDM médio, de 0,7525 em 2005, para 0,7517 em 2006 (-0,6%). Da sexta colocação no ranking nacional, o Estado foi para sétima, perdendo a posição para o Rio Grande do Sul.

Nas áreas de desenvolvimento humano, em comparação com os resultados de 2005, o Espírito Santo registrou um ligeiro crescimento na Saúde (+1,0%), com queda na esfera da Educação (-0,8%) e Emprego & Renda (-0,6%). Das áreas consideradas, o estado está acima da média nacional em Educação (0,7269) e Saúde (0,8176), mas abaixo em Emprego & Renda (0,7107). Em contrapartida, a melhor evolução observada para o período de 2000 a 2006 foi na esfera Emprego & Renda (+92,8%) seguida da Educação (10,8%) e Saúde (10,7%).

Em 2006, Vitória garantiu a primeira posição no ranking das capitais brasileiras, com IFDM (0,8642)

superior ao índice de Curitiba (0,8546), que recuou da primeira posição em 2005 para terceira em 2006. No ranking nacional a Capital alçou a 48ª colocação, a frente de cidades como Curitiba (75ª) e Florianópolis (125ª).

De 2000 a 2006, os municípios do Espírito Santo seguiram a tendência brasileira de redução das desigualdades intermunicipais, com a concentração de aproximadamente 85% das cidades na categoria de moderado estágio de desenvolvimento. As cinco cidades com maior taxa de crescimento do índice neste período, Brejetuba (54,9%), Irupi (35,7%), Sooretama (34,8%), Divino de São Lourenço (34,3%) e Pancas (31,4%) seguiram este percurso, saindo do estágio de desenvolvimento regular em 2000 para moderado em 2006.

Na comparação com os resultados de 2005, nove municípios modificaram a classificação. Destes, cinco pioraram, indo de moderado para regular (Boa Esperança, Guaçuí e Jerônimo Monteiro) e de alto estágio de desenvolvimento para moderado (Ibiraçu e Vila Velha); o restante melhorou o posicionamento de regular para moderado (Mantenópolis, Bom Jesus do Norte, Água Doce do Norte e Apiacá). No ranking dos maiores índices em 2006 estão os municípios de Vitória (0,8642), Aracruz (0,8601), Serra (0,8198), Vila Velha (0,7992), São Matheus (0,7905). Em todos os anos, o estado do Espírito Santo não apresentou nenhum município com baixo estágio de desenvolvimento.

¹ A metodologia de classificação varia de 0 a 1, e quanto mais próximos de 1, maior o nível de desenvolvimento do município. Os intervalos foram subdivididos em quatro classes, baixo estágio (entre 0 e 0,4), regular (entre 0,4 e 0,6), moderado (entre 0,6 e 0,8) e alto estágio de desenvolvimento (entre 0,8 e 1,0).

Tabela 1 - Índice FIRJAN de Desenvolvimento Municipal – Ranking dos Estados 2006

Índice FIRJAN de Desenvolvimento Municipal				ESTADOS		IFDM	Emprego & Renda	Educação	Saúde
2006				BRASIL		0,7376	0,7642	0,6787	0,7699
				Mediana dos Estados		0,6375	0,6089	0,6071	0,7204
				Máximo dos Estados		0,8637	0,8890	0,8384	0,8662
				Mínimo dos Estados		0,5615	0,5056	0,4833	0,6250
Número de municípios	Ranking IFDM			UF	Ranking IFDM	IFDM	Emprego & Renda	Educação	Saúde
	2000	2005	2006		Estados Brasileiros - 2006				
645	1º	1º	1º	SP	São Paulo	0,8637	0,8890	0,8384	0,8637
399	4º	2º	2º	PR	Paraná	0,8074	0,8344	0,7216	0,8662
92	3º	4º	3º	RJ	Rio de Janeiro	0,8035	0,8872	0,7132	0,8101
293	6º	3º	4º	SC	Santa Catarina	0,7915	0,7983	0,7552	0,8211
853	7º	5º	5º	MG	Minas Gerais	0,7911	0,8696	0,7232	0,7805
496	5º	8º	6º	RS	Rio Grande do Sul	0,7521	0,7362	0,6792	0,8411
78	8º	6º	7º	ES	Espírito Santo	0,7517	0,7107	0,7269	0,8176
1	2º	7º	8º	DF	Distrito Federal	0,7382	0,6342	0,7676	0,8130
246	10º	9º	9º	GO	Goiás	0,6961	0,6164	0,6598	0,8121
78	9º	10º	10º	MS	Mato Grosso do Sul	0,6938	0,5940	0,6702	0,8172
141	12º	11º	11º	MT	Mato Grosso	0,6545	0,5667	0,6037	0,7932
75	17º	12º	12º	SE	Sergipe	0,6486	0,6089	0,6050	0,7319
185	13º	15º	13º	PE	Pernambuco	0,6394	0,6216	0,5803	0,7162
167	15º	16º	14º	RN	Rio Grande do Norte	0,6375	0,5714	0,6227	0,7183
52	11º	19º	15º	RO	Rondônia	0,6336	0,5999	0,6071	0,6938
139	23º	14º	16º	TO	Tocantins	0,6321	0,5477	0,6156	0,7331
184	16º	17º	17º	CE	Ceará	0,6319	0,5772	0,6262	0,6922
15	14º	13º	18º	RR	Roraima	0,6302	0,5964	0,5738	0,7204
62	27º	20º	19º	AM	Amazonas	0,6101	0,6602	0,5342	0,6360
22	22º	23º	20º	AC	Acre	0,5993	0,5799	0,5645	0,6535
223	19º	21º	21º	PB	Paraíba	0,5949	0,5056	0,5788	0,7003
417	20º	18º	22º	BA	Bahia	0,5925	0,6512	0,4835	0,6427
16	18º	24º	23º	AP	Amapá	0,5923	0,5900	0,5596	0,6272
143	21º	22º	24º	PA	Pará	0,5899	0,6116	0,5291	0,6291
223	25º	25º	25º	PI	Piauí	0,5828	0,5064	0,5650	0,6771
217	24º	27º	26º	MA	Maranhão	0,5720	0,5190	0,5721	0,6250
102	26º	26º	27º	AL	Alagoas	0,5615	0,5074	0,4833	0,6939

Fonte: FIRJAN

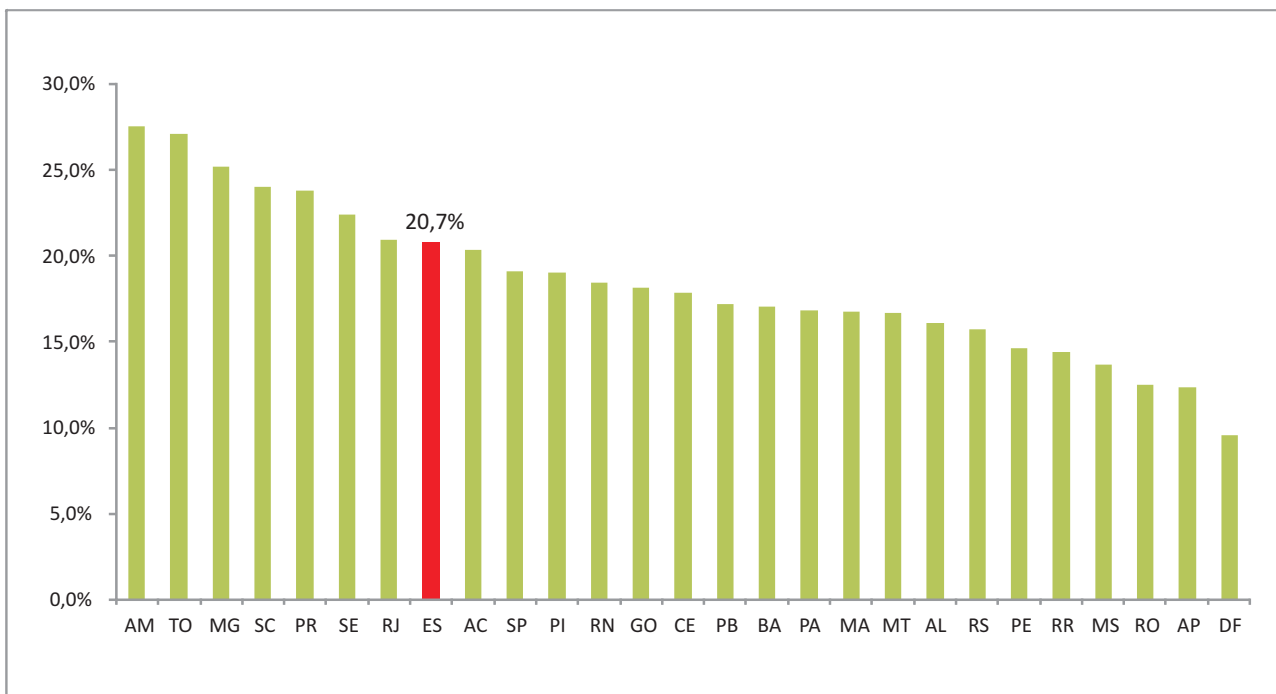
Elaboração: IJSN - Coordenação de Estudos Econômicos

Gráfico 1 - Índice FIRJAN de Desenvolvimento Municipal - 2006 e 2005



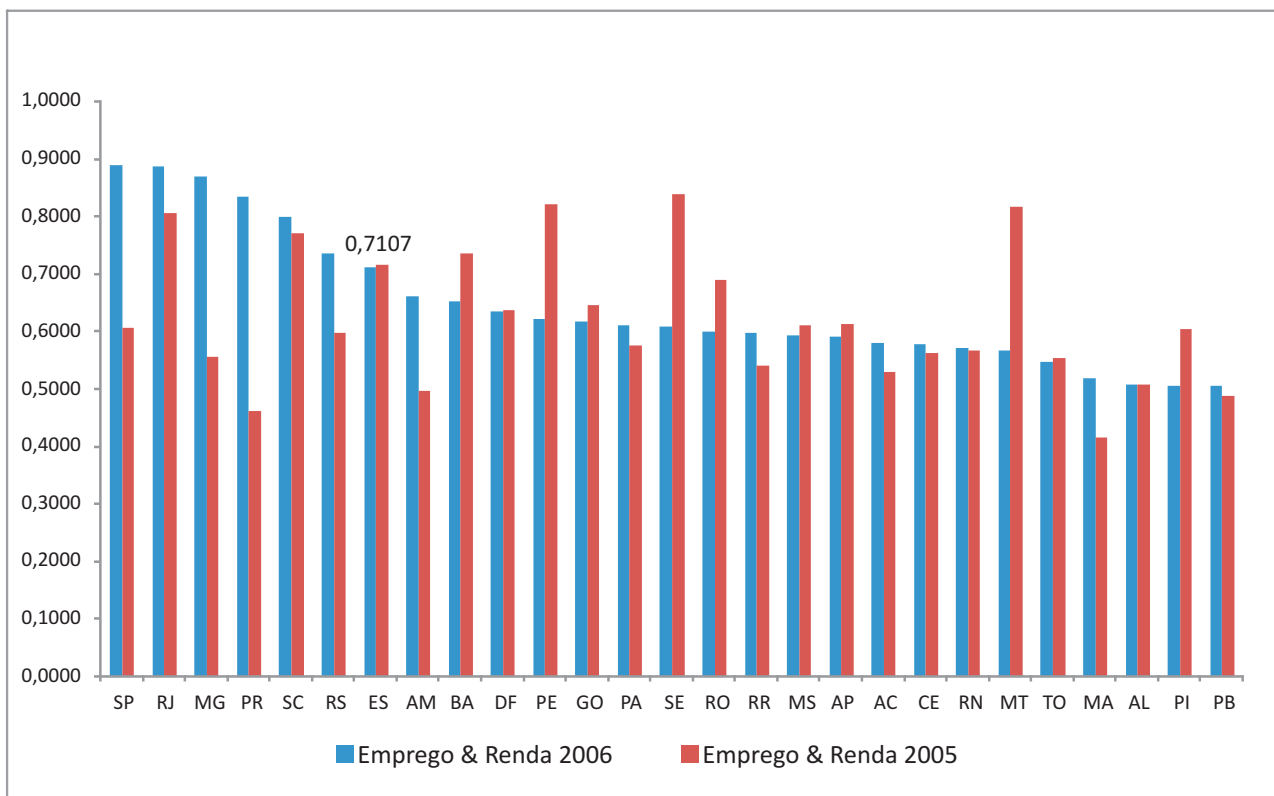
Fonte: FIRJAN
Elaboração: IJSN – Coordenação de Estudos Econômicos

**Gráfico 2 - Índice FIRJAN de Desenvolvimento Municipal - Estados
Taxa de variação - 2000 e 2006 (%)**



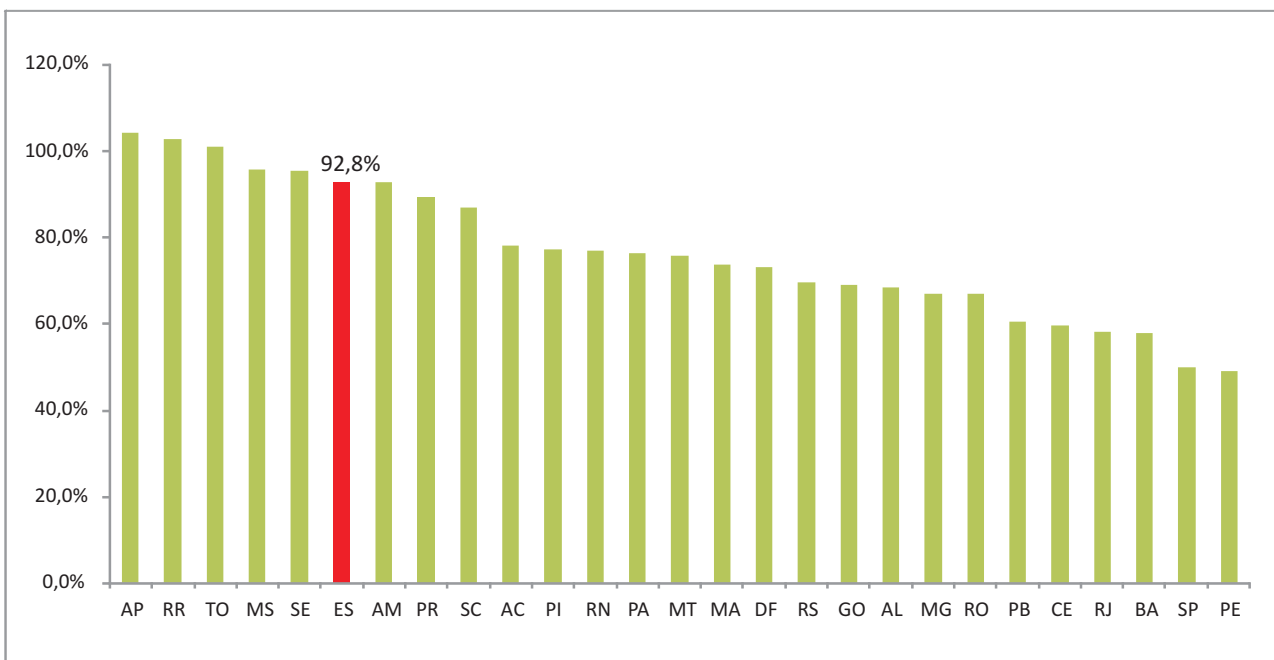
Fonte: FIRJAN
Elaboração: IJSN – Coordenação de Estudos Econômicos

Gráfico 3 - Índice FIRJAN de Desenvolvimento Municipal - Emprego & Renda



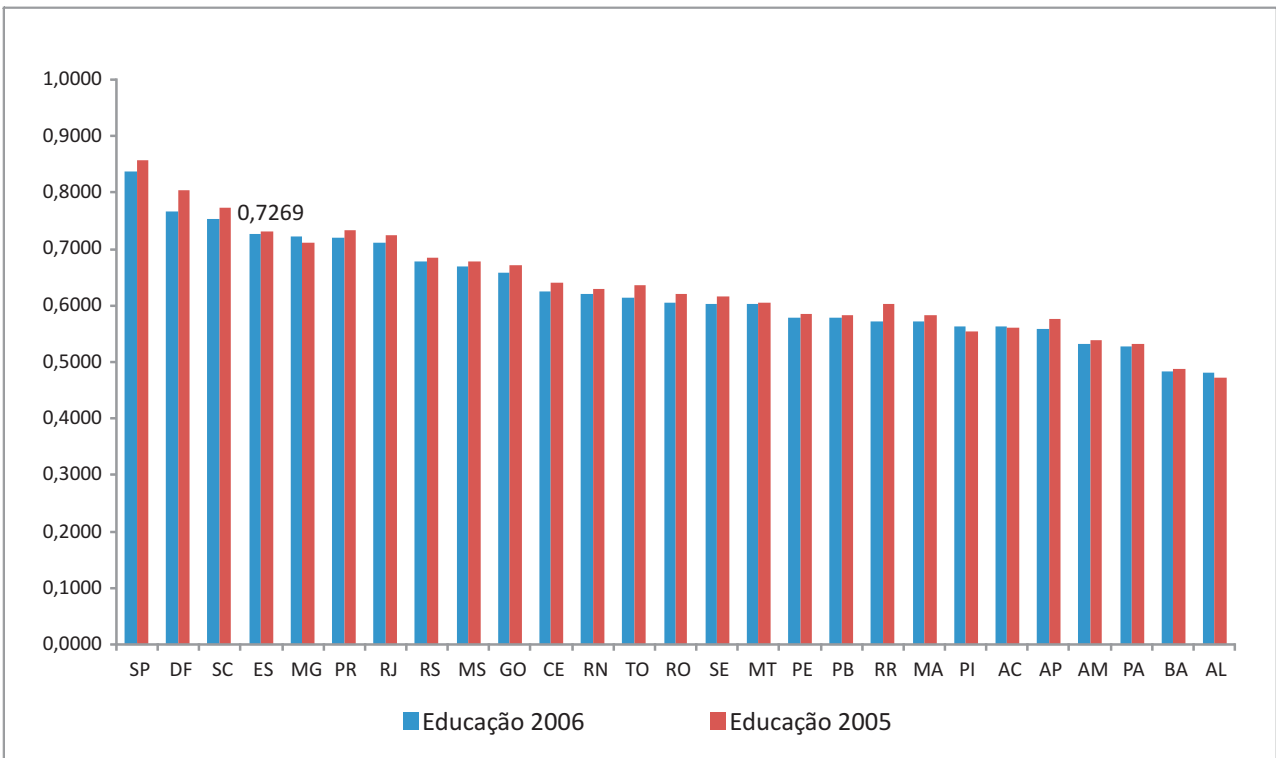
Fonte: FIRJAN
Elaboração: IJSN – Coordenação de Estudos Econômicos

**Gráfico 4 - Índice FIRJAN de Desenvolvimento Municipal - Emprego & Renda
Taxa de variação - 2000 e 2006 (%)**



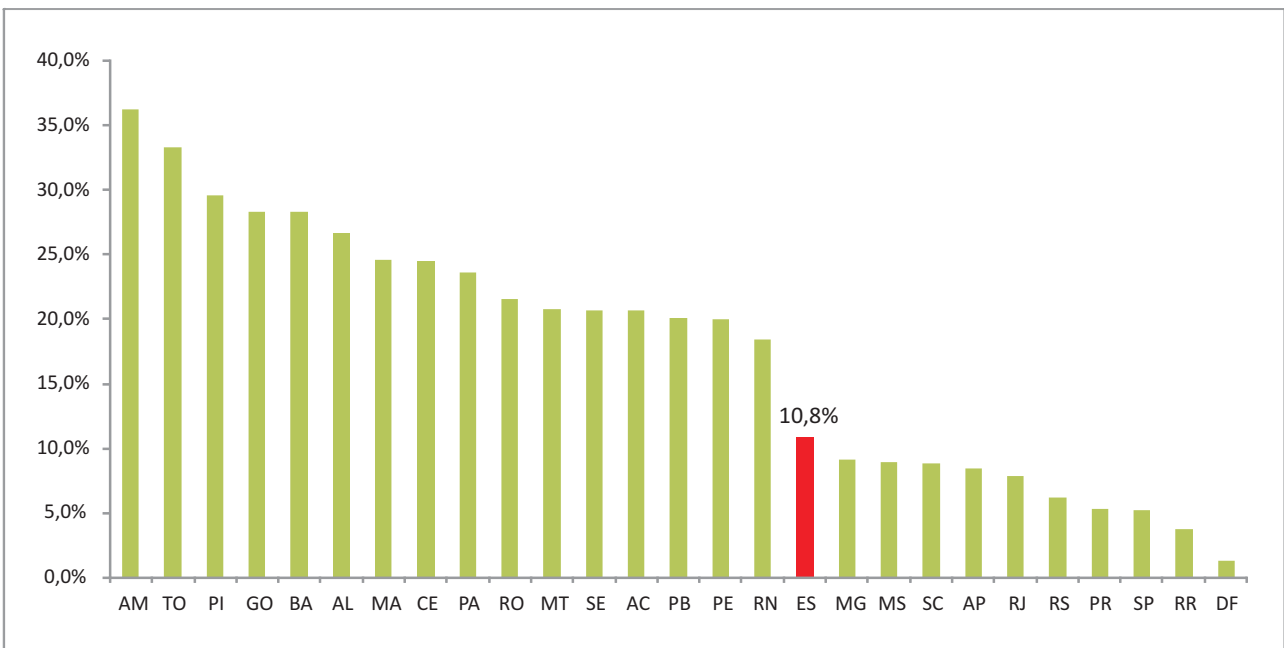
Fonte: FIRJAN
Elaboração: IJSN – Coordenação de Estudos Econômicos

Gráfico 5 - Índice FIRJAN de Desenvolvimento Municipal - Educação



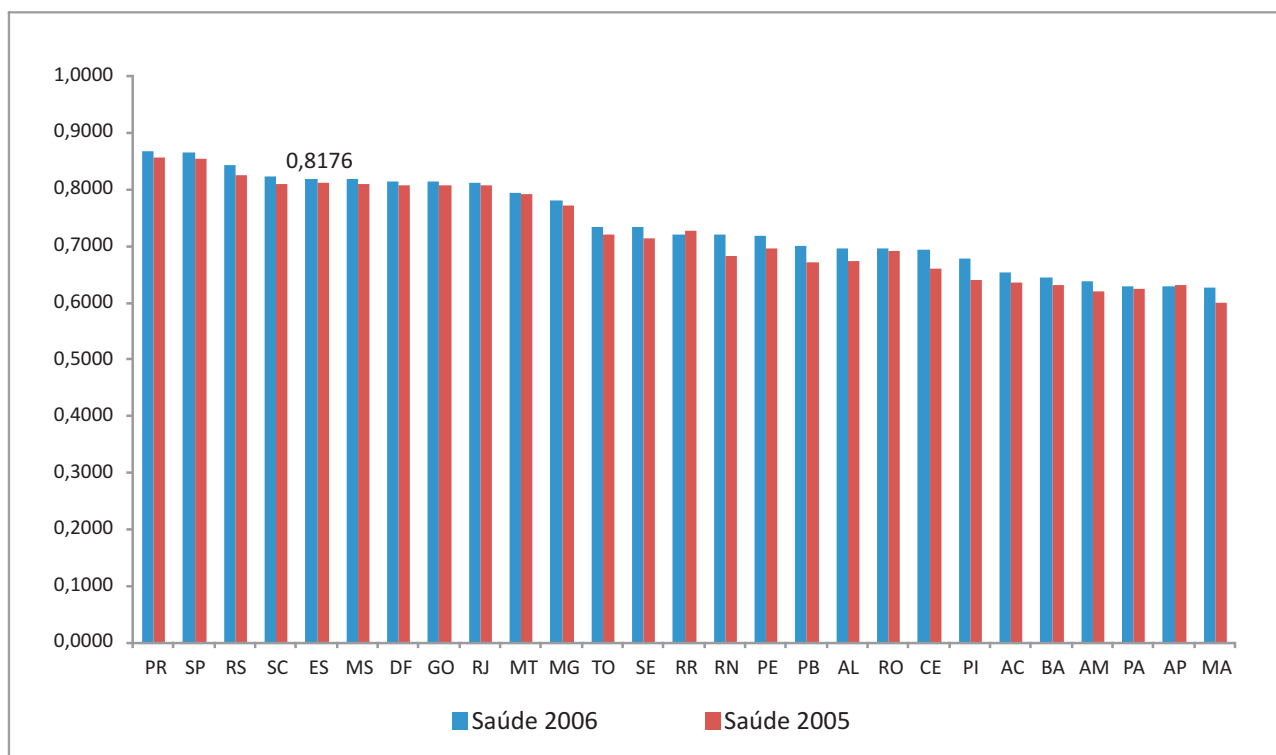
Fonte: FIRJAN
Elaboração: IJSN – Coordenação de Estudos Econômicos

**Gráfico 6 - Índice FIRJAN de Desenvolvimento Municipal - Educação
Taxa de variação - 2000 e 2006 (%)**



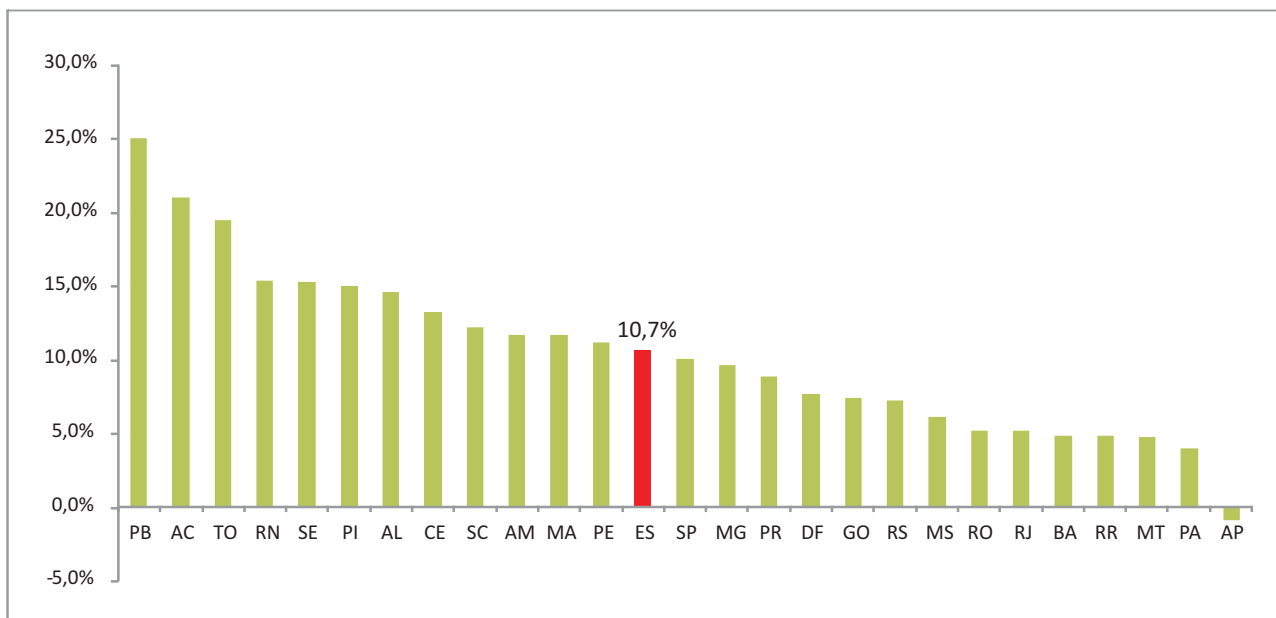
Fonte: FIRJAN
Elaboração: IJSN – Coordenação de Estudos Econômicos

Gráfico 7 - Índice FIRJAN de Desenvolvimento Municipal - Saúde



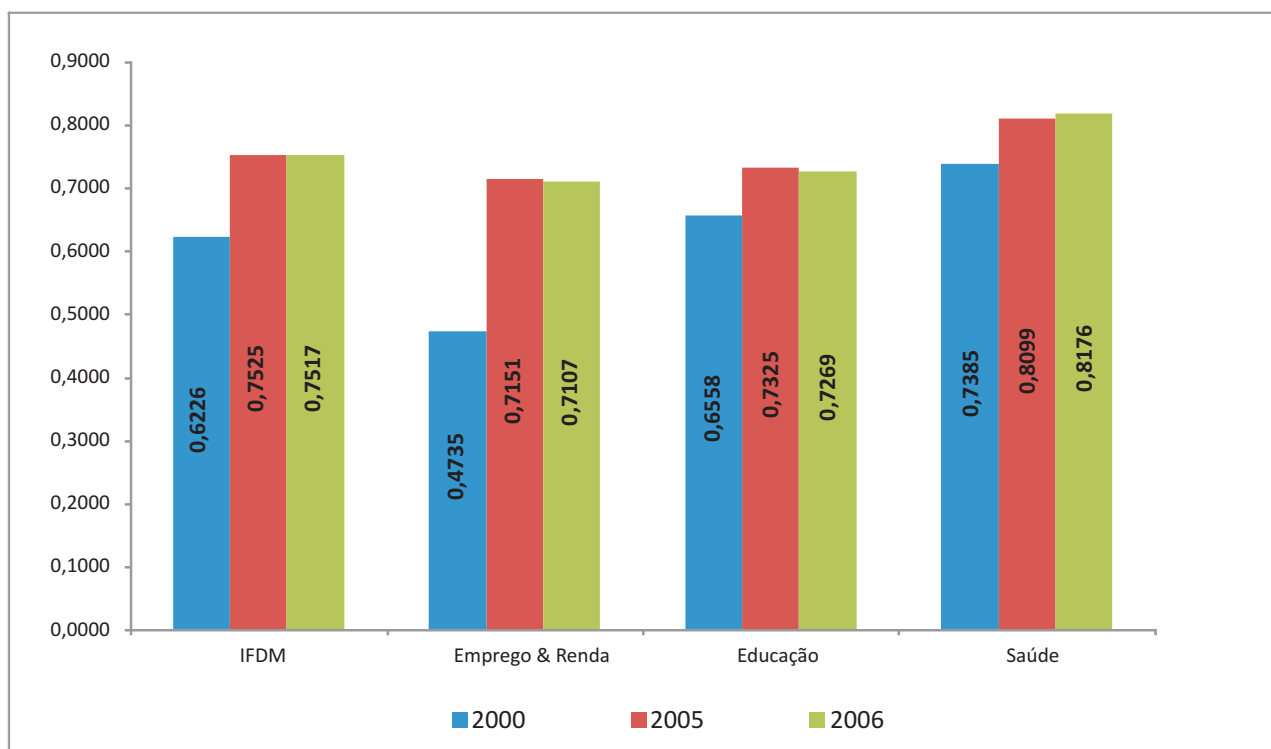
Fonte: FIRJAN
Elaboração: IJSN - Coordenação de Estudos Econômicos

**Gráfico 8 - Índice FIRJAN de Desenvolvimento Municipal - Saúde
Taxa de variação - 2000 e 2006 (%)**



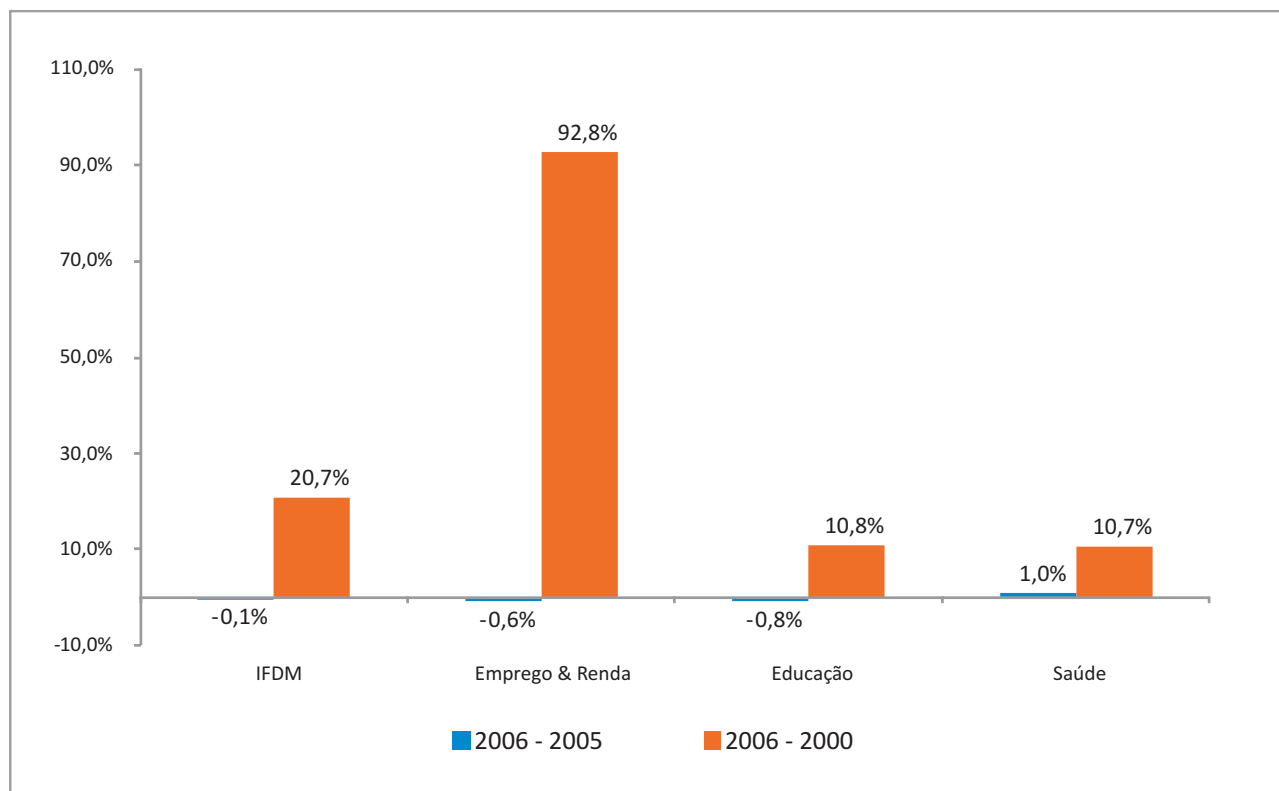
Fonte: FIRJAN
Elaboração: IJSN - Coordenação de Estudos Econômicos

Gráfico 9 - Índice FIRJAN de Desenvolvimento Municipal - Espírito Santo
Taxa de Variação (%)



Fonte: FIRJAN
Elaboração: IJSN - Coordenação de Estudos Econômicos

Gráfico 10 - Índice FIRJAN de Desenvolvimento Municipal - Espírito Santo
Taxa de Variação (%)



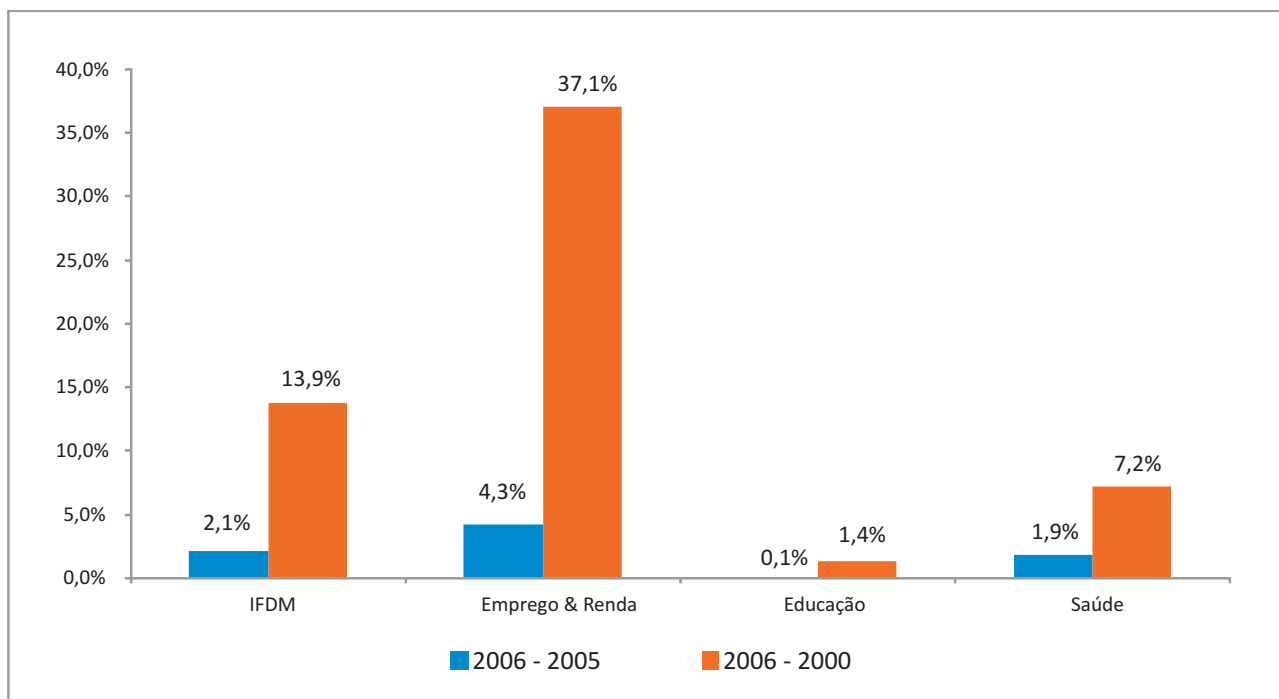
Fonte: FIRJAN
Elaboração: IJSN - Coordenação de Estudos Econômicos

Tabela 2 - Índice FIRJAN de Desenvolvimento Municipal – Ranking das Capitais 2006

Índice FIRJAN de Desenvolvimento Municipal				CAPITAIS		IFDM	Emprego & Renda	Educação	Saúde
2006		BRASIL				0,7376	0,7642	0,6787	0,7699
		Mediana das Capitais				0,7826	0,8802	0,6746	0,8002
		Máximo das Capitais				0,8642	0,9215	0,8321	0,9294
		Mínimo das Capitais				0,6890	0,7745	0,5462	0,6419
Ranking IFDM			UF	Ranking IFDM		IFDM	Emprego & Renda	Educação	Saúde
Nacional 2006	Capitais			Capitais Brasileiras - 2006					
	2000	2005		2006					
48º	2º	2º	1º	ES	Vitória	0,8642	0,9097	0,8127	0,8700
71º	7º	3º	2º	SP	São Paulo	0,8568	0,8702	0,8321	0,8679
75º	3º	1º	3º	PR	Curitiba	0,8546	0,8802	0,7543	0,9294
100º	4º	8º	4º	MG	Belo Horizonte	0,8417	0,9191	0,7534	0,8527
125º	10º	4º	5º	SC	Florianópolis	0,8303	0,8842	0,7542	0,8527
145º	5º	7º	6º	RJ	Rio de Janeiro	0,8257	0,8673	0,7751	0,8347
150º	6º	6º	7º	MS	Campo Grande	0,8239	0,8737	0,7082	0,8899
158º	1º	5º	8º	DF	Brasília	0,8203	0,8805	0,7676	0,8130
176º	9º	11º	9º	RS	Porto Alegre	0,8154	0,8839	0,6901	0,8723
186º	8º	10º	10º	GO	Goiânia	0,8122	0,8800	0,6746	0,8820
257º	12º	9º	11º	SE	Aracaju	0,7945	0,9011	0,6464	0,8360
290º	11º	13º	12º	PE	Recife	0,7865	0,8944	0,6638	0,8013
300º	13º	14º	13º	RN	Natal	0,7845	0,9082	0,6764	0,7690
308º	14º	17º	14º	PI	Teresina	0,7826	0,8719	0,6758	0,8001
377º	18º	19º	15º	MA	São Luis	0,7675	0,8575	0,7288	0,7162
393º	22º	24º	16º	MT	Cuiabá	0,7653	0,8362	0,6501	0,8098
423º	16º	20º	17º	PB	João Pessoa	0,7606	0,8630	0,6276	0,7914
451º	15º	16º	18º	PA	Belém	0,7575	0,8874	0,6128	0,7724
525º	19º	12º	19º	TO	Palmas	0,7496	0,7745	0,6844	0,7898
542º	20º	15º	20º	RR	Boa Vista	0,7477	0,8321	0,6324	0,7786
582º	25º	22º	21º	AL	Maceió	0,7432	0,8832	0,5462	0,8002
583º	27º	23º	22º	AM	Manaus	0,7429	0,9215	0,6099	0,6974
587º	17º	18º	23º	CE	Fortaleza	0,7428	0,9044	0,6331	0,6910
671º	21º	21º	24º	BA	Salvador	0,7333	0,8861	0,5733	0,7406
706º	26º	25º	25º	RO	Porto Velho	0,7290	0,8535	0,6384	0,6951
860º	23º	26º	26º	AC	Rio Branco	0,7148	0,7829	0,6683	0,6931
1252º	24º	27º	27º	AP	Macapá	0,6890	0,8478	0,5773	0,6419

Fonte: FIRJAN
Elaboração: IJSN - Coordenação de Estudos Econômicos

Gráfico 11 - Índice FIRJAN de Desenvolvimento Municipal – Capital Vitória
Taxa de Variação (%)



Fonte: FIRJAN

Elaboração: IJSN – Coordenação de Estudos Econômicos

Tabela 3 - Índice FIRJAN de Desenvolvimento Municipal – Ranking dos Municípios 2006

Índice FIRJAN de Desenvolvimento Municipal				MUNICÍPIOS		IFDM	Emprego & Renda	Educação	Saúde	
Ranking Nacional 2006	Ranking IFDM			UF	Ranking IFDM		IFDM	Emprego & Renda	Educação	Saúde
	2000	2005	2006		Municípios ES - 2006					
2006					BRASIL	0,7376	0,7642	0,6787	0,7699	
					Mediana dos Municípios	0,6022	0,3833	0,6517	0,7539	
					Máximo dos Municípios	0,9524	1,0000	1,0000	1,0000	
					Mínimo dos Municípios	0,2928	0,0409	0,2735	0,3608	
48º	1º	1º	1º	ES	Vitória	0,8642	0,9097	0,8127	0,8700	
58º	2º	5º	2º	ES	Aracruz	0,8601	0,9120	0,7898	0,8784	
160º	10º	2º	3º	ES	Serra	0,8198	0,9472	0,6754	0,8367	
234º	5º	4º	4º	ES	Vila Velha	0,7992	0,8245	0,7103	0,8629	
272º	3º	7º	5º	ES	São Mateus	0,7905	0,7593	0,7507	0,8614	
277º	26º	18º	6º	ES	Guarapari	0,7894	0,8084	0,6608	0,8989	
283º	15º	8º	7º	ES	Cachoeiro de Itapemirim	0,7878	0,8519	0,7609	0,7508	
316º	17º	10º	8º	ES	Anchieta	0,7800	0,7745	0,7279	0,8377	
343º	7º	13º	9º	ES	João Neiva	0,7744	0,6899	0,7415	0,8918	
399º	9º	15º	10º	ES	Linhares	0,7641	0,7028	0,7876	0,8018	
420º	8º	6º	11º	ES	Venda Nova do Imigrante	0,7611	0,5938	0,7773	0,9124	
437º	16º	9º	12º	ES	Colatina	0,7594	0,7211	0,8084	0,7489	
454º	6º	14º	13º	ES	Cariacica	0,7570	0,8052	0,6537	0,8122	
516º	4º	12º	14º	ES	Iconha	0,7503	0,6072	0,7880	0,8558	
581º	13º	3º	15º	ES	Ibiraçu	0,7433	0,5868	0,7690	0,8740	
728º	11º	11º	16º	ES	Castelo	0,7266	0,4744	0,8129	0,8926	
799º	33º	19º	17º	ES	Santa Teresa	0,7197	0,5221	0,7744	0,8625	
863º	50º	24º	18º	ES	Vila Pavão	0,7144	0,6207	0,7610	0,7614	
883º	48º	16º	19º	ES	Muqui	0,7125	0,5386	0,7213	0,8776	
885º	nd	46º	20º	ES	Governador Lindenberg	0,7122	0,5531	0,8047	0,7787	
983º	18º	61º	21º	ES	Santa Maria de Jetibá	0,7057	0,5941	0,7459	0,7770	
1103º	40º	34º	22º	ES	São Roque do Canaã	0,6980	0,4471	0,7920	0,8548	
1142º	27º	32º	23º	ES	Itarana	0,6951	0,5152	0,7372	0,8330	
1152º	44º	49º	24º	ES	Alegre	0,6943	0,5318	0,7648	0,7864	
1159º	45º	37º	25º	ES	Águia Branca	0,6939	0,5792	0,7375	0,7650	
1203º	25º	38º	26º	ES	Nova Venécia	0,6915	0,5606	0,7533	0,7606	
1247º	31º	33º	27º	ES	Itaguaçu	0,6891	0,4539	0,7659	0,8477	
1270º	12º	23º	28º	ES	Alfredo Chaves	0,6874	0,4425	0,7415	0,8783	
1380º	24º	22º	29º	ES	Viana	0,6807	0,5841	0,6320	0,8262	
1466º	23º	25º	30º	ES	Rio Bananal	0,6758	0,4679	0,7671	0,7925	
1467º	22º	17º	31º	ES	São Gabriel da Palha	0,6757	0,4506	0,7659	0,8107	

Continua

Continuação

1470º	65º	48º	32º	ES	Pancas	0,6755	0,4460	0,7292	0,8512
1479º	35º	31º	33º	ES	Marilândia	0,6750	0,4382	0,8299	0,7568
1508º	20º	36º	34º	ES	Vargem Alta	0,6734	0,5581	0,6790	0,7831
1531º	38º	28º	35º	ES	Rio Novo do Sul	0,6717	0,3501	0,8199	0,8451
1535º	64º	21º	36º	ES	Laranja da Terra	0,6716	0,3618	0,7509	0,9020
1571º	53º	27º	37º	ES	Marechal Floriano	0,6693	0,3970	0,7919	0,8190
1579º	29º	30º	38º	ES	Conceição do Castelo	0,6688	0,4644	0,7096	0,8324
1622º	77º	63º	39º	ES	Brejetuba	0,6666	0,4924	0,6675	0,8398
1634º	62º	42º	40º	ES	Barra de São Francisco	0,6657	0,6228	0,6374	0,7370
1701º	14º	47º	41º	ES	Atilio Vivacqua	0,6627	0,4355	0,8014	0,7512
1813º	21º	20º	42º	ES	Fundão	0,6576	0,4223	0,7391	0,8114
1900º	39º	26º	43º	ES	Piúma	0,6527	0,4301	0,7052	0,8228
1988º	56º	54º	44º	ES	Domingos Martins	0,6480	0,4165	0,7002	0,8274
2053º	37º	74º	45º	ES	Apiacá	0,6444	0,4274	0,6870	0,8189
2083º	43º	44º	46º	ES	Jaguaré	0,6426	0,3250	0,7367	0,8661
2136º	69º	65º	47º	ES	Montanha	0,6395	0,4161	0,7258	0,7765
2138º	58º	58º	48º	ES	Marataízes	0,6393	0,4628	0,7199	0,7353
2192º	60º	50º	49º	ES	Alto Rio Novo	0,6359	0,4097	0,7262	0,7718
2193º	47º	40º	50º	ES	São Domingos do Norte	0,6359	0,4250	0,7358	0,7467
2271º	46º	51º	51º	ES	Muniz Freire	0,6315	0,4656	0,6697	0,7593
2279º	59º	39º	52º	ES	Ibatiba	0,6310	0,4937	0,6050	0,7944
2318º	52º	66º	53º	ES	Itapemirim	0,6292	0,4918	0,6826	0,7130
2358º	73º	60º	54º	ES	Irupi	0,6264	0,5144	0,5784	0,7864
2390º	55º	35º	55º	ES	Baixo Guandu	0,6247	0,3554	0,7233	0,7955
2437º	63º	67º	56º	ES	Dores do Rio Preto	0,6220	0,4271	0,6558	0,7831
2455º	61º	45º	57º	ES	Pinheiros	0,6212	0,3779	0,7394	0,7462
2479º	34º	69º	58º	ES	Mantenópolis	0,6201	0,5119	0,6533	0,6950
2512º	51º	52º	59º	ES	Ecoporanga	0,6176	0,4621	0,6828	0,7080
2514º	32º	62º	60º	ES	Conceição da Barra	0,6175	0,4843	0,6707	0,6975
2545º	49º	29º	61º	ES	Afonso Cláudio	0,6154	0,3134	0,7193	0,8133
2546º	74º	64º	62º	ES	Sooretama	0,6153	0,4360	0,6568	0,7531
2587º	41º	53º	63º	ES	Vila Valério	0,6126	0,3168	0,7166	0,8044
2597º	70º	71º	64º	ES	Água Doce do Norte	0,6121	0,5738	0,5877	0,6747
2642º	30º	43º	65º	ES	Mimoso do Sul	0,6100	0,3815	0,6559	0,7927
2777º	28º	70º	66º	ES	Bom Jesus do Norte	0,6023	0,3936	0,6576	0,7557
2780º	71º	59º	67º	ES	Lúna	0,6022	0,3606	0,6253	0,8207
2782º	76º	55º	68º	ES	Divino de São Lourenço	0,6022	0,4615	0,6238	0,7212
2789º	67º	56º	69º	ES	São José do Calçado	0,6019	0,3546	0,6966	0,7545
2828º	57º	57º	70º	ES	Boa Esperança	0,5991	0,3042	0,7066	0,7864
2836º	42º	68º	71º	ES	Guaçuí	0,5983	0,3510	0,7338	0,7101
2887º	72º	78º	72º	ES	Ibitirama	0,5951	0,4080	0,6123	0,7648
2928º	68º	72º	73º	ES	Presidente Kennedy	0,5925	0,3966	0,6779	0,7031
3056º	36º	75º	74º	ES	Santa Leopoldina	0,5843	0,3333	0,6096	0,8100
3171º	19º	41º	75º	ES	Jerônimo Monteiro	0,5762	0,1908	0,7384	0,7993
3584º	66º	73º	76º	ES	Ponto Belo	0,5499	0,2176	0,7069	0,7251
3593º	54º	76º	77º	ES	Mucurici	0,5493	0,3287	0,6384	0,6809
3741º	75º	77º	78º	ES	Pedro Canário	0,5385	0,3956	0,5982	0,6219

Tabela 4 - Índice FIRJAN de Desenvolvimento Municipal – 2006
Número de Municípios por nível de desenvolvimento – ES

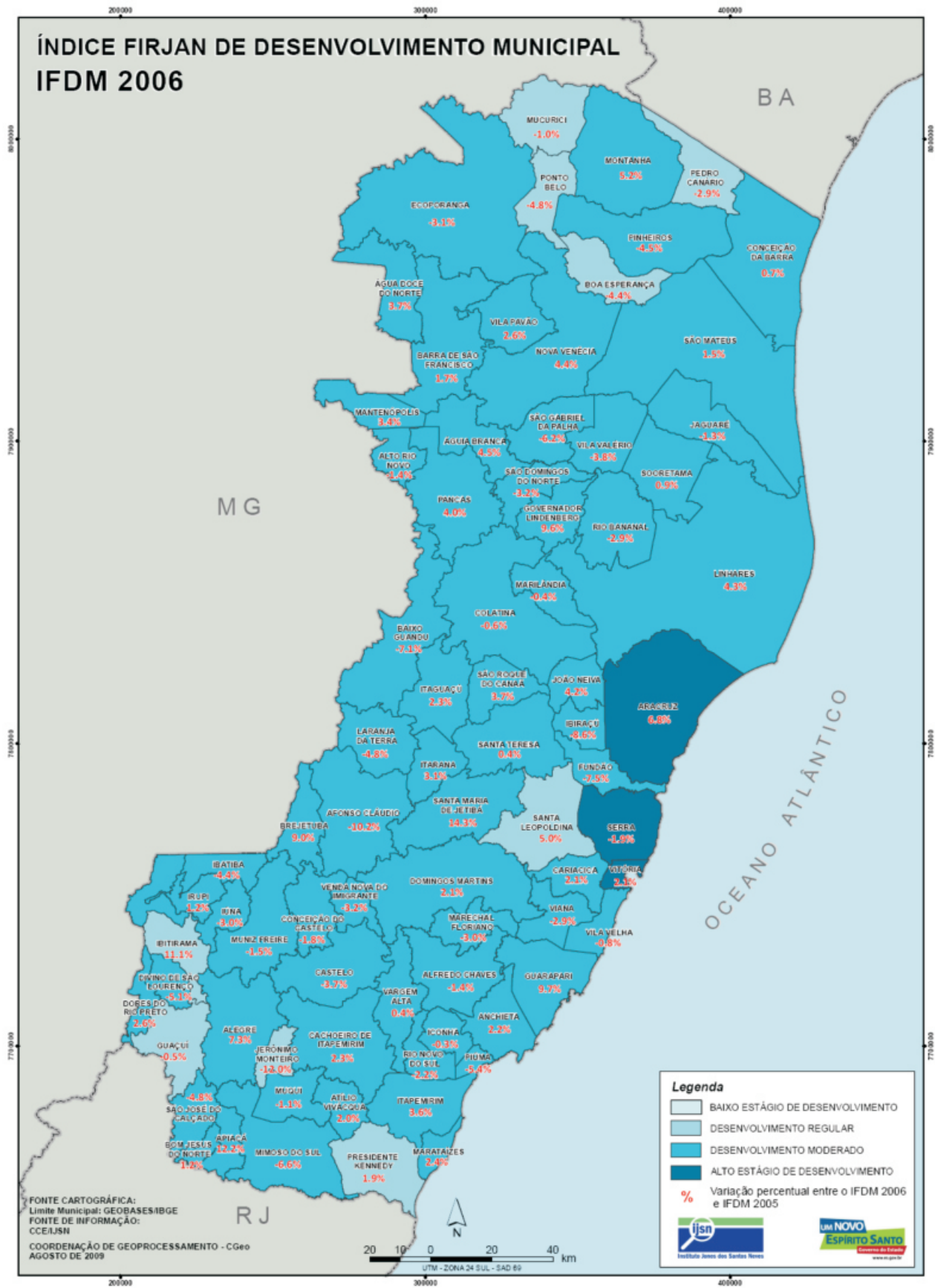
Nível de Desenvolvimento Firjan	Números de Municípios por nível de desenvolvimento							
	2000				2005			
	IFDM	Emprego & Renda	Educação	Saúde	IFDM	Emprego & Renda	Educação	Saúde
Baixo	0	44	0	0	0	15	0	0
Regular	49	27	23	10	10	47	6	0
Moderado	28	6	53	58	63	13	65	41
Alto	0	0	1	9	5	3	7	37

Nível de Desenvolvimento Firjan	Números de Municípios por nível de desenvolvimento			
	2006			
	IFDM	Emprego & Renda	Educação	Saúde
Baixo	0	20	0	0
Regular	9	43	3	0
Moderado	66	8	68	41
Alto	3	7	7	37

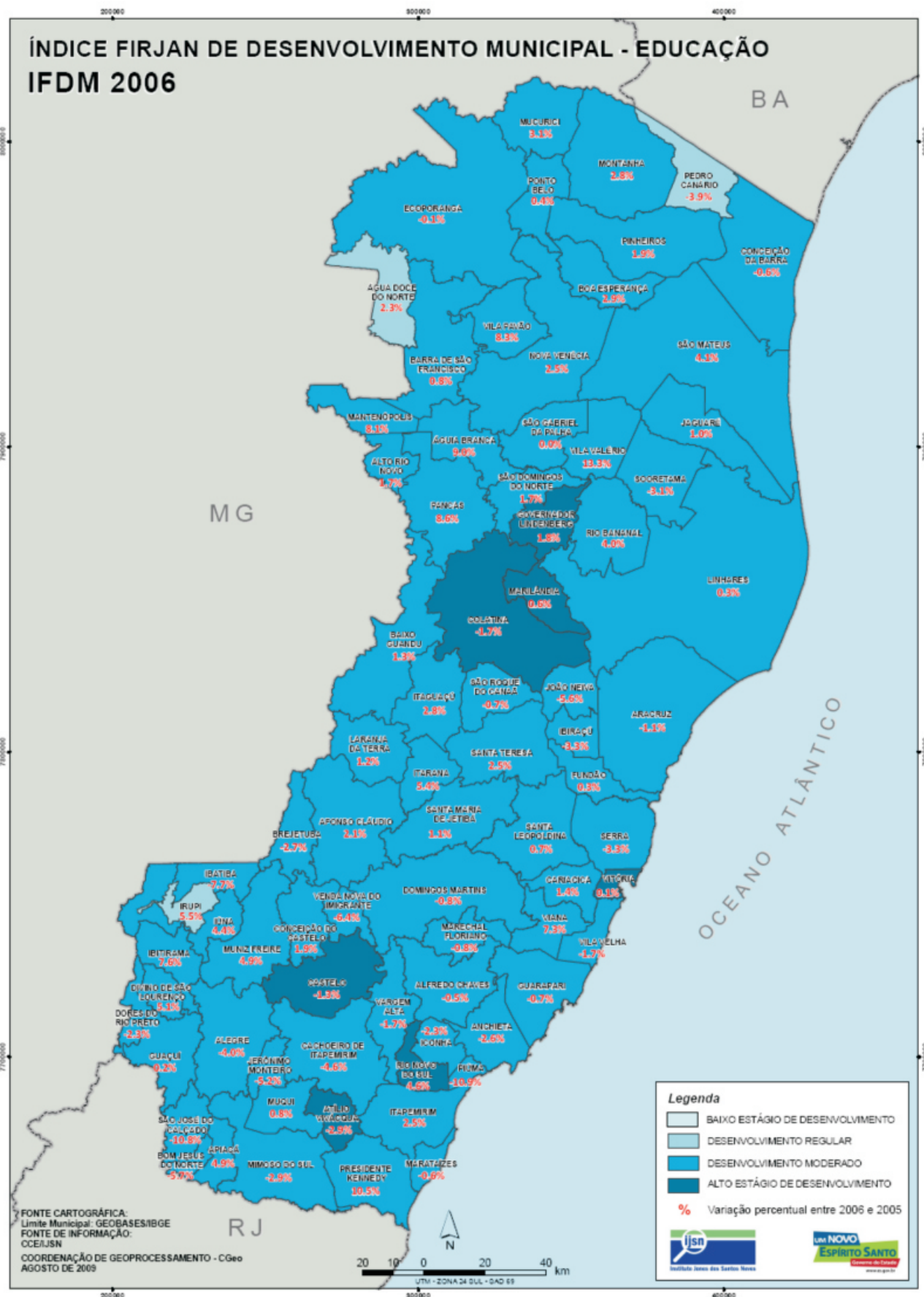
Fonte: FIRJAN

Elaboração: IJSN - Coordenação de Estudos Econômicos

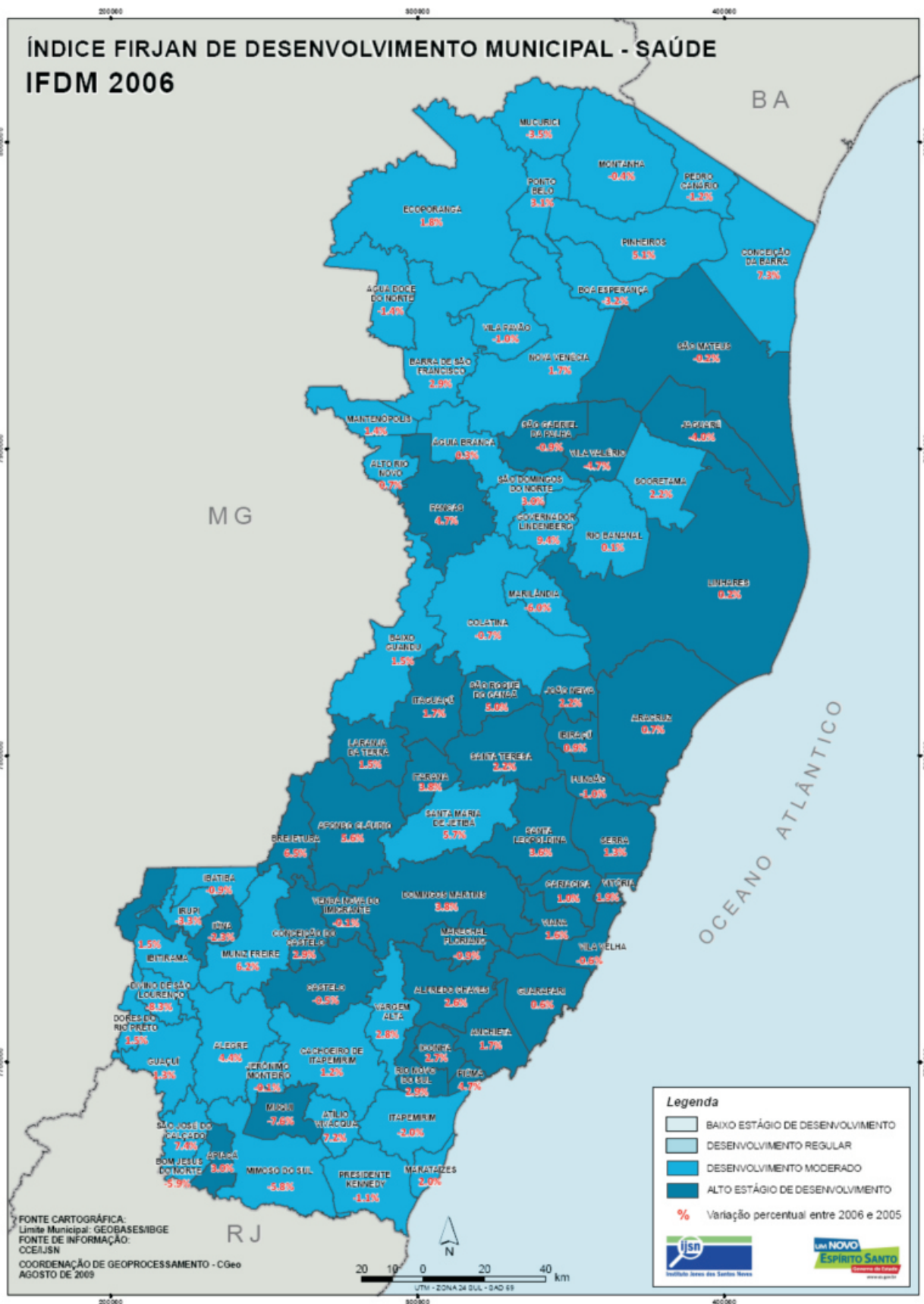
Mapa 1 - Índice FIRJAN de Desenvolvimento Municipal - Espírito Santo



Mapa 3 - Índice FIRJAN de Desenvolvimento Municipal – Educação



Mapa 4 - Índice FIRJAN de Desenvolvimento Municipal - Saúde



Instituto Jones dos Santos Neves

Coordenação Geral

Ana Paula Vitali Janes Vescovi
Diretora-presidente

Magnus William de Castro
Coordenador da Rede de Estudos da
Pobreza e Inclusão Social

Elaboração

Josiene Freire Rocha
Magnus William de Castro