

PESQUISA INDUSTRIAL DE EMPREGOS E SALÁRIOS – Julho/09

Em julho, indústria capixaba registrou queda de -0,9% no pessoal ocupado frente ao mês de junho, após ajuste sazonal.

Dados divulgados pelo Instituto Brasileiro de Geografia e Estatística (IBGE) apontam queda do emprego na indústria capixaba. Em julho, houve redução de -0,9% no pessoal ocupado na indústria local frente ao mês de junho, descontados os efeitos sazonais¹, ao passo que, para a média do país, houve crescimento (+0,4%). No Espírito Santo, cabe destacar a elevação no contingente de trabalhadores ocupados nas seguintes indústrias: *Produtos de metal, exclusive máquinas e equipamentos* (+4,5%), após 2 meses consecutivos de taxas negativas, *Produtos Químicos* (+2,7%), *Madeira* (+2,5%) e *Calçados e couro* (+2,4%).

Na comparação com o mês de dezembro do ano passado, o emprego industrial acumula retração de -6,7%, após ajuste sazonal, com destaque para o recuo nos segmentos de *Máquinas e equipamentos, exclusive elétricos, eletrônicos, de precisão e de comunicações* (-25,1%), *Produtos de metal, exclusive máquinas e equipamentos* (-14,2%), *Fabricação de meios de transporte* (-13,4%) e *Metalurgia básica* (-11,6%).

Em relação ao mês de julho de 2008, a indústria capixaba contabilizou queda de -8,9% no pessoal ocupado. Nessa base de comparação, o recuo foi

generalizado entre as atividades pesquisadas e somente a indústria de *Minerais não metálicos* (+3,5%) registrou crescimento. No acumulado do ano e nos últimos 12 meses, houve retração de -4,3% e -1,8%, respectivamente, em relação aos mesmos períodos do ano anterior.

Em consonância com a redução do pessoal ocupado, houve recuo no número de horas pagas na indústria local no mês de julho (-7,1%), no acumulado do ano (-4,1%) e nos últimos 12 meses (-1,9%), na comparação com os mesmos períodos do ano anterior. Em julho, apenas as indústrias de *Minerais não metálicos* (+10,2%) e de *Alimentos e Bebidas* (+2,4%) registraram crescimento no número de horas pagas frente ao mesmo mês de 2008.

A folha de pagamento real do Estado, embora tenha avançado +1,3% frente ao mês de julho do ano passado e alcançado a segunda maior expansão do país, atrás apenas do Ceará (+3,3%), apresentou redução do ritmo de crescimento observado desde agosto de 2008, especialmente quando confrontada ao indicador acumulado no ano (+8,5%). Nos últimos 12 meses, contabiliza-se expansão de +9,9%, em relação ao mesmo período do ano anterior

¹ O ajuste sazonal foi realizado pela Coordenação de Estudos Econômicos do IJSN

Tabela 1 - Indicadores Conjunturais da Indústria (Brasil e ES) - Taxa de Variação (%)

Variáveis	Julho/2009*	Acumulado no ano*	Acumulado 12 meses*
Brasil			
Pessoal Ocupado	-7,0	-5,4	-2,7
Número de Horas Pagas	-7,6	-6,1	-3,2
Folha de Pagamento Real	-3,9	-1,6	1,5
Espírito Santo			
Pessoal Ocupado	-8,9	-4,3	-1,8
Número de Horas Pagas	-7,1	-4,1	-1,9
Folha de Pagamento Real	1,3	8,5	9,9

Fonte: IBGE

Elaboração: IJSN - Coordenação de Estudos Econômicos

* em relação ao mesmo período do ano anterior

Tabela 2 - Pessoal Ocupado Assalariado na Indústria por segmentos - ES - Taxa de Variação (%)

Seções e Divisões	jul09/ dez08 (1)	jul09/ jun09 (1)	Mensal (jul09/jul08)	Acumulado no ano (2)	Acumulado 12 meses (2)
Indústria geral	-6,7	-0,9	-8,9	-4,3	-1,8
Minerais não-metálicos	0,3	-0,2	3,5	2,0	1,6
Alimentos e bebidas	1,3	-0,4	-0,7	7,3	8,1
Fabricação de outros produtos da indústria de transformação	-1,4	1,3	-3,8	-7,5	-5,9
Calçados e couro	0,9	2,4	-5,0	-5,0	-0,3
Têxtil	-1,0	-0,1	-6,6	-3,5	-0,6
Indústria de transformação	-6,6	-1,1	-8,1	-3,4	-1,1
Papel e gráfica	-9,0	-0,8	-10,1	-5,6	-2,2
Coque, refino de petróleo, combustíveis nucleares e álcool	-4,1	1,5	-10,4	21,2	27,0
Borracha e plástico	-10,9	-0,2	-11,5	-4,6	0,7
Metalurgia básica	-11,6	-0,8	-12,4	-7,3	-0,7
Vestuário	-9,3	0,2	-12,6	-11,7	-10,3
Madeira	-4,1	2,5	-14,3	-18,0	-19,0
Produtos químicos	-10,4	2,7	-15,4	-15,6	-11,0
Indústrias extrativas	-8,2	1,5	-15,5	-11,5	-7,9
Máquinas e aparelhos elétricos, eletrônicos, de precisão e de comunicações	-9,0	-1,5	-16,6	-10,7	-6,8
Produtos de metal, exclusive máquinas e equipamentos	-14,2	4,5	-18,0	-10,3	-2,9
Máquinas e equipamentos, exclusive elétricos, eletrônicos, de precisão e de comunicações	-25,1	-11,1	-23,5	-2,0	3,5
Fabricação de meios de transporte	-13,4	-7,0	-25,5	-20,2	-16,2

Fonte: IBGE

Elaboração: IJSN - Coordenação de Estudos Econômicos

(1) com ajuste sazonal, realizado pela Coordenação de Estudos Econômicos do IJSN.

(2) em relação ao mesmo período do ano anterior.

Tabela 3 - Folha de Pagamento Real por segmentos - ES - Taxa de Variação (%)

Seções e Divisões	Mensal (jul09/ jul08)	Acumulado no ano(1)	Acumulado 12 meses(1)
Indústria geral	1,3	8,5	9,9
Máquinas e equipamentos, exclusive elétricos. eletrônicos, de precisão e de comunicações	25,3	26,0	25,0
Minerais não-metálicos	15,6	12,1	15,3
Têxtil	11,8	13,4	11,5
Produtos de metal, exclusive máquinas e equipamentos	7,5	9,2	11,6
Indústrias extrativas	5,7	20,8	19,7
Indústria de transformação	0,3	5,3	7,5
Fabricação de outros produtos da indústria de transformação	-2,0	-4,2	-4,6
Alimentos e bebidas	-4,6	9,1	11,0
Calçados e couro	-5,1	-9,3	-5,0
Papel e gráfica	-9,1	-6,4	-3,1
Fabricação de meios de transporte	-9,7	-1,9	1,1
Metalurgia básica	-10,1	-0,6	3,6
Vestuário	-10,7	-8,5	-4,4
Borracha e plástico	-14,7	-7,8	-2,4
Madeira	-15,0	-14,0	-15,8
Máquinas e aparelhos elétricos, eletrônicos, de precisão e de comunicações	-18,2	-8,7	-1,4
Produtos químicos	-19,4	-5,8	-2,9
Coque, refino de petróleo, combustíveis nucleares e álcool	-22,4	20,6	12,1

Fonte: IBGE

Elaboração: IJSN - Coordenação de Estudos Econômicos

(1) em relação ao mesmo período do ano anterior.

Tabela 4 - Horas Pagas na indústria por segmentos - ES - Taxa de Variação (%)

Seções e Divisões	Mensal (jul09/ jul08)	Acumulado no ano (1)	Acumulado 12 meses(1)
Indústria geral	-7,1	-4,1	-1,9
Minerais não-metálicos	10,2	4,0	2,8
Alimentos e bebidas	2,4	9,3	8,6
Fabricação de outros produtos da indústria de transformação	-4,2	-8,4	-6,5
Calçados e couro	-4,7	-7,6	-1,6
Indústria de transformação	-6,1	-3,2	-1,3
Borracha e plástico	-6,5	-1,9	-0,7
Têxtil	-6,6	-3,6	-0,5
Vestuário	-10,9	-11,4	-9,6
Metalurgia básica	-11,9	-11,7	-4,8
Coque, refino de petróleo, combustíveis nucleares e álcool	-12,0	29,9	31,8
Produtos químicos	-12,3	-13,3	-11,0
Papel e gráfica	-12,4	-7,3	-3,6
Indústrias extrativas	-15,1	-10,9	-6,7
Madeira	-15,7	-19,3	-20,5
Máquinas e aparelhos elétricos, eletrônicos, de precisão e de comunicações	-21,8	-17,3	-13,1
Produtos de metal, exclusive máquinas e equipamentos	-22,2	-12,7	-4,9
Máquinas e equipamentos, exclusive elétricos. eletrônicos, de precisão e de comunicações	-23,8	-4,5	2,0
Fabricação de meios de transporte	-24,2	-22,4	-17,3

Fonte: IBGE

Elaboração: IJSN - Coordenação de Estudos Econômicos

(1) em relação ao mesmo período do ano anterior.

Tabela 5 - Indicadores Regionais do Emprego na Indústria - julho/2009

Locais	Taxa de Variação (%)*		
	Pessoal Ocupado	Horas Pagas	Salários Reais
Brasil	-7,0	-7,6	-3,9
Ceará	-1,4	-1,6	3,3
Espírito Santo	-8,9	-7,1	1,3
Rio de Janeiro	-5,2	-6,4	0,9
Santa Catarina	-4,8	-5,0	-0,8
Bahia	-5,0	-6,1	-1,9
São Paulo	-5,2	-6,1	-3,1
Pernambuco	-6,0	-8,2	-3,5
Paraná	-7,4	-5,4	-5,1
Minas Gerais	-12,2	-11,5	-7,2
Rio Grande do Sul	-9,1	-10,7	-10,3

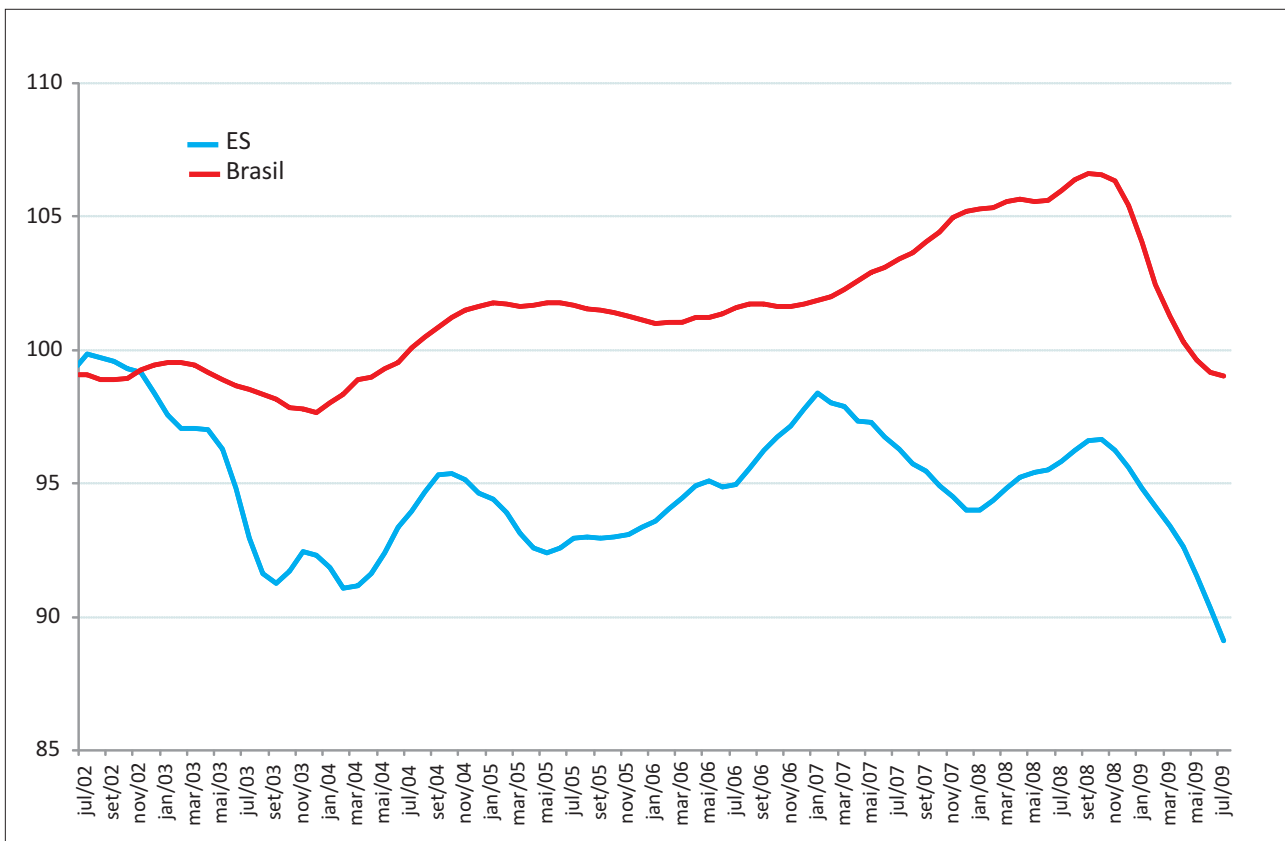
Fonte: IBGE

Elaboração: IJSN - Coordenação de Estudos Econômicos

* em relação ao mês de julho do ano anterior.

Gráfico 1 - Pessoal Ocupado na Indústria

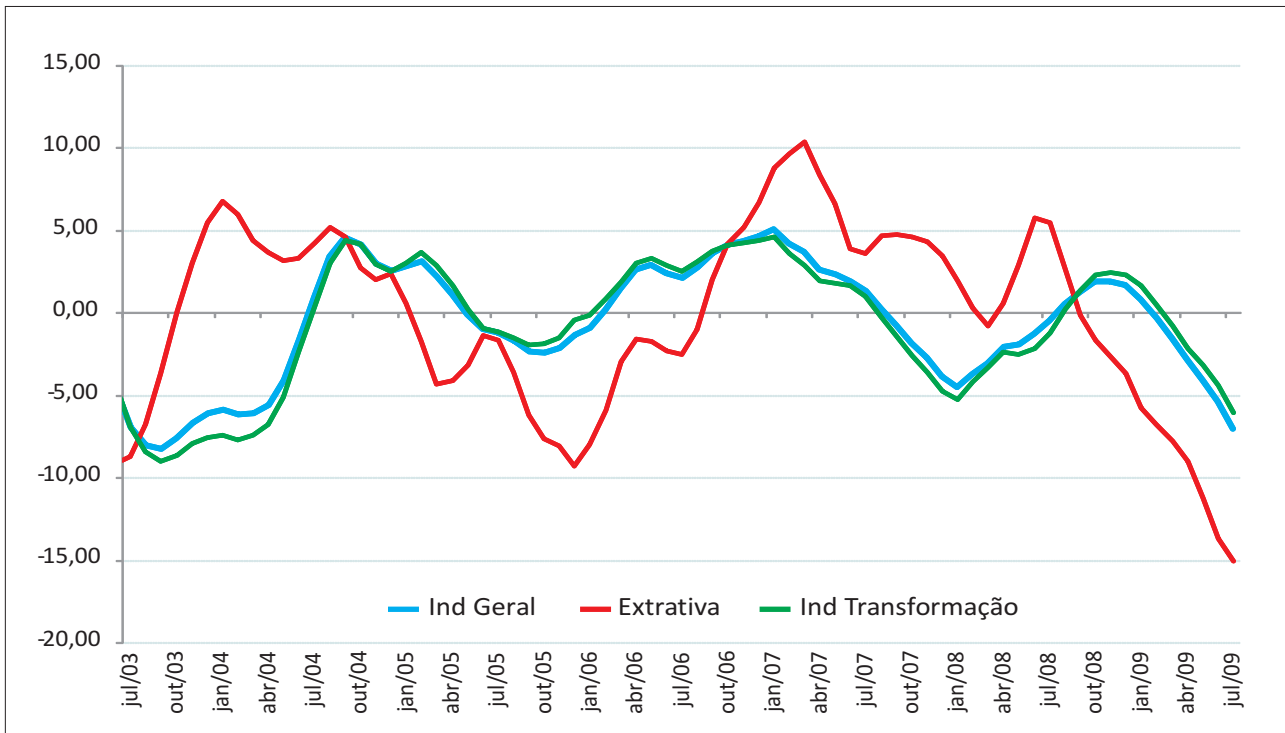
Base 2001 = 100, Índice em média móvel trimestral - com ajuste sazonal



Fonte: IBGE

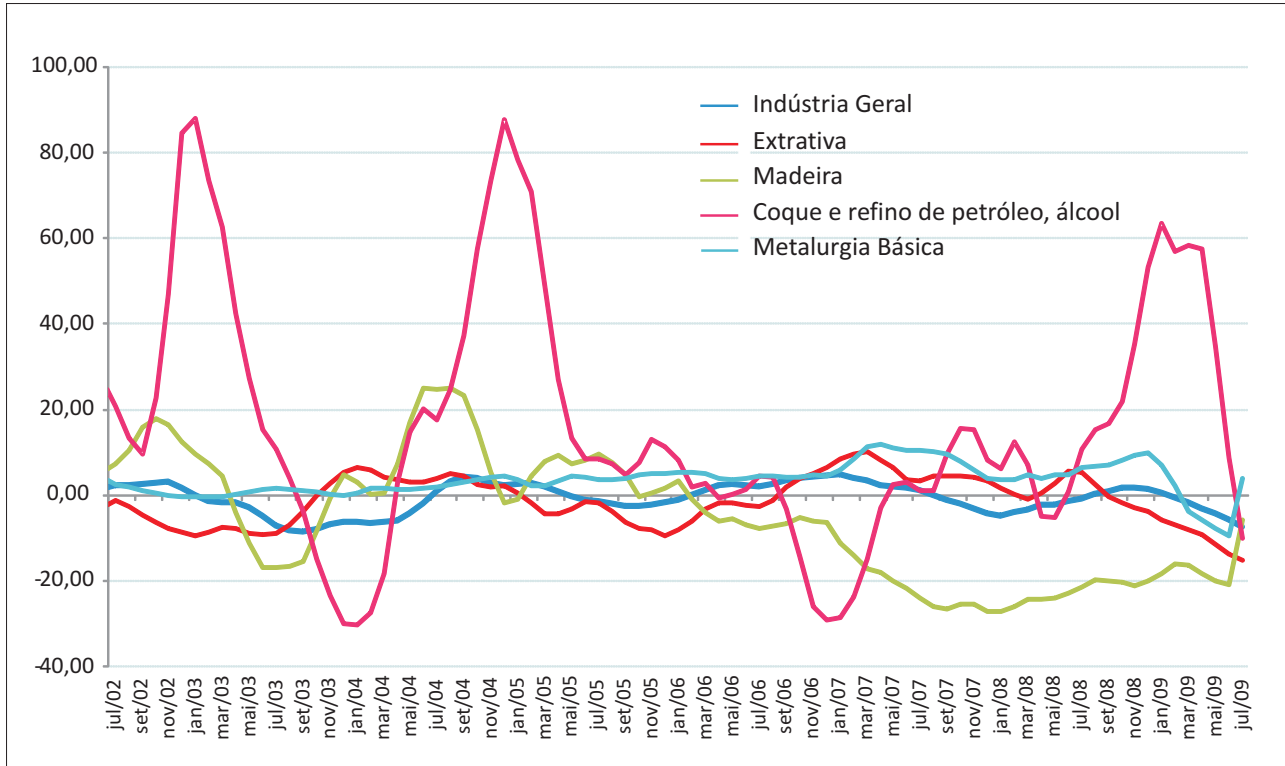
Elaboração: IJSN - Coordenação de Estudos Econômicos

Gráfico 2 - Evolução do Emprego Industrial no ES
 Variação (%) em média móvel 3 meses contra mesmo período do ano anterior



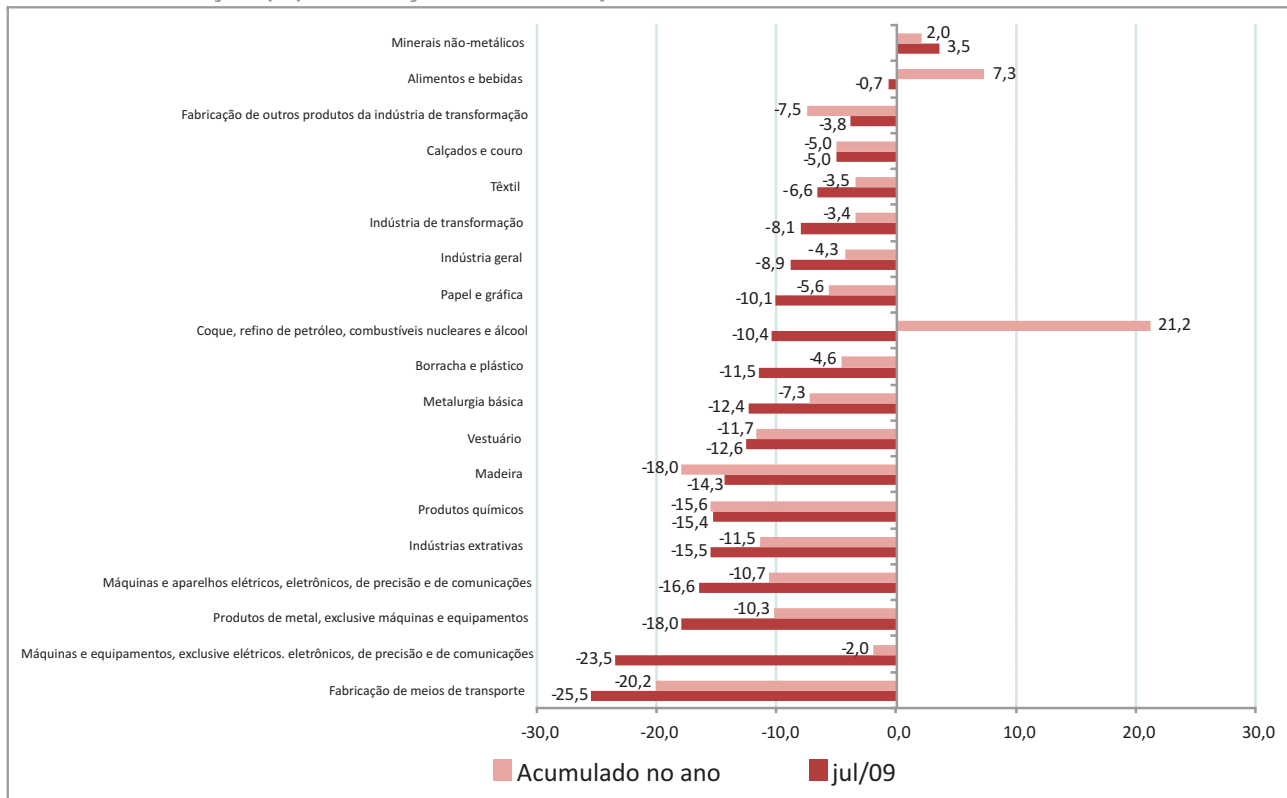
Fonte: IBGE
 Elaboração: IJSN - Coordenação de Estudos Econômicos

Gráfico 3 - Evolução do Emprego Industrial por atividades selecionadas - ES
 Variação (%) em média móvel 3 meses contra mesmo período do ano anterior



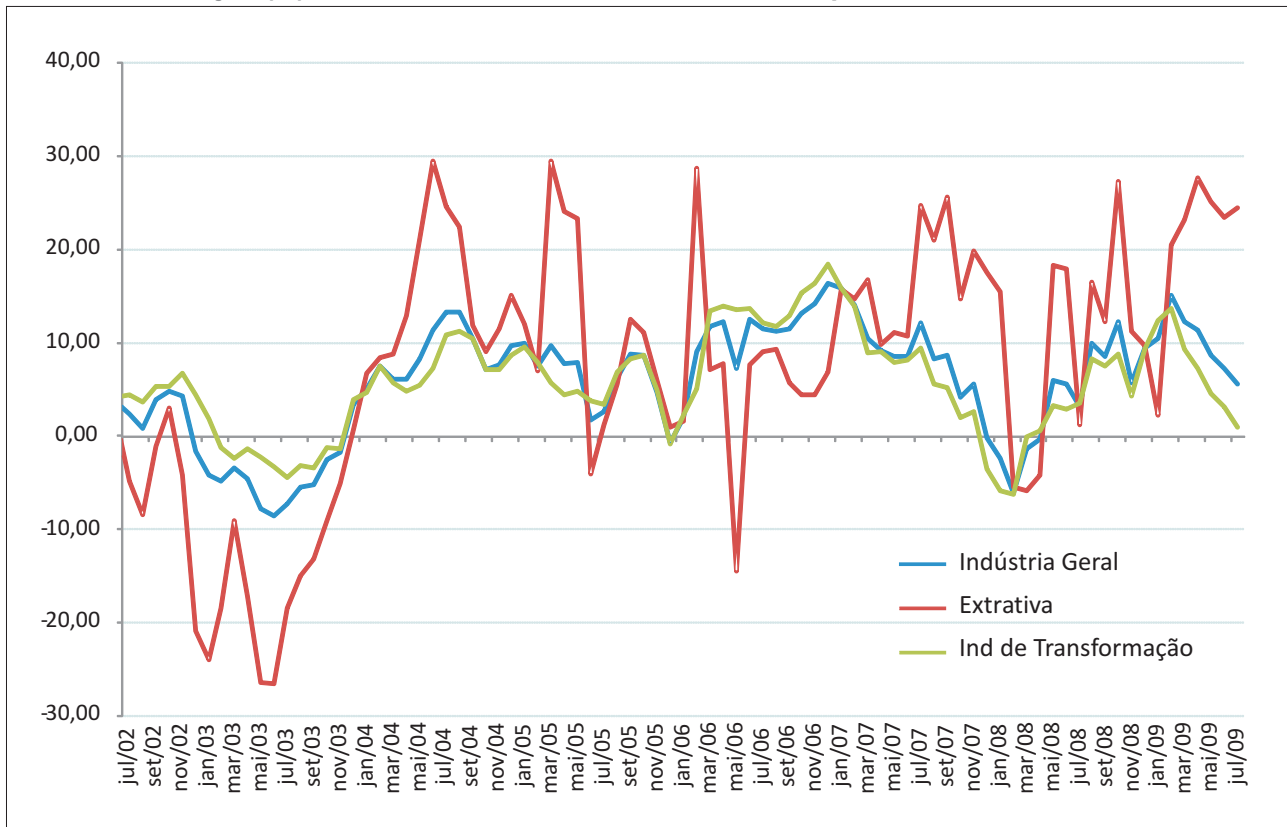
Fonte: IBGE
 Elaboração: IJSN - Coordenação de Estudos Econômicos

Gráfico 4 - Emprego Industrial por setores - ES
Variação (%) em relação ao mesmo período do ano anterior



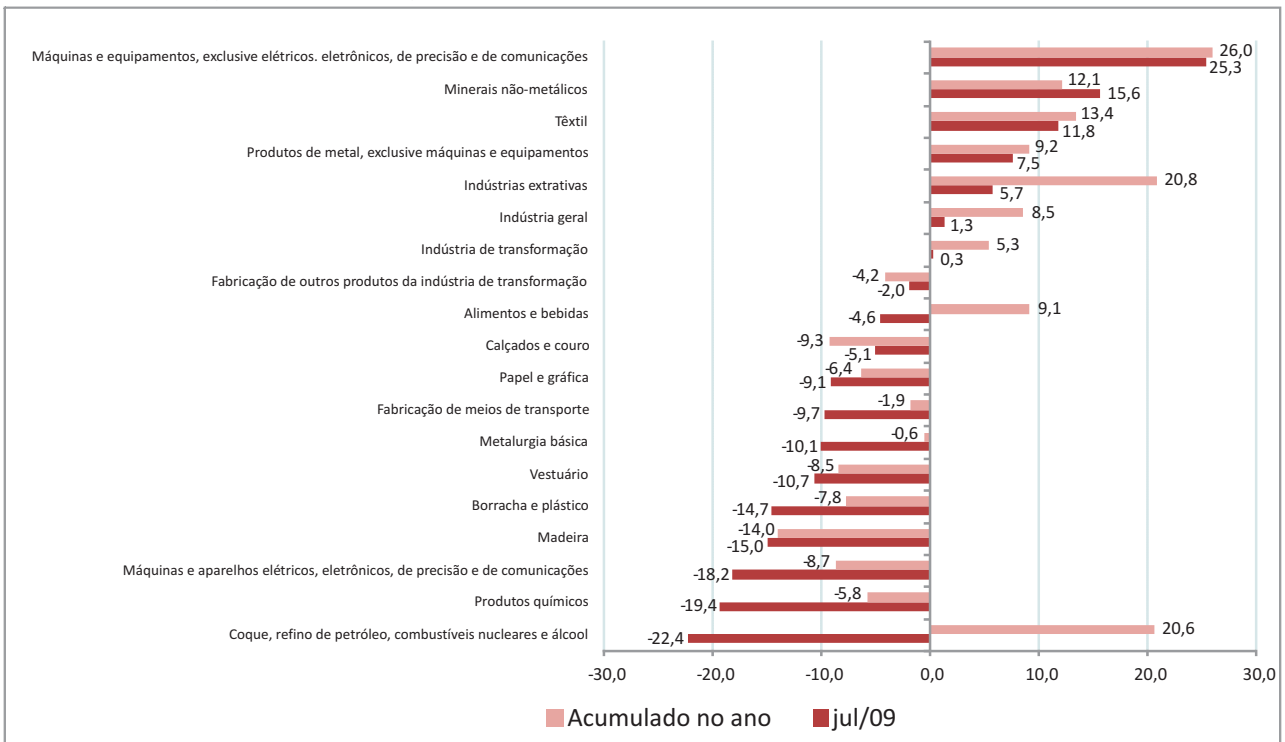
Fonte: IBGE
 Elaboração: IJSN - Coordenação de Estudos Econômicos

Gráfico 5 - Folha de Pagamento Real na Indústria - ES
Variação (%) em média móvel 3 meses contra mesmo período do ano anterior



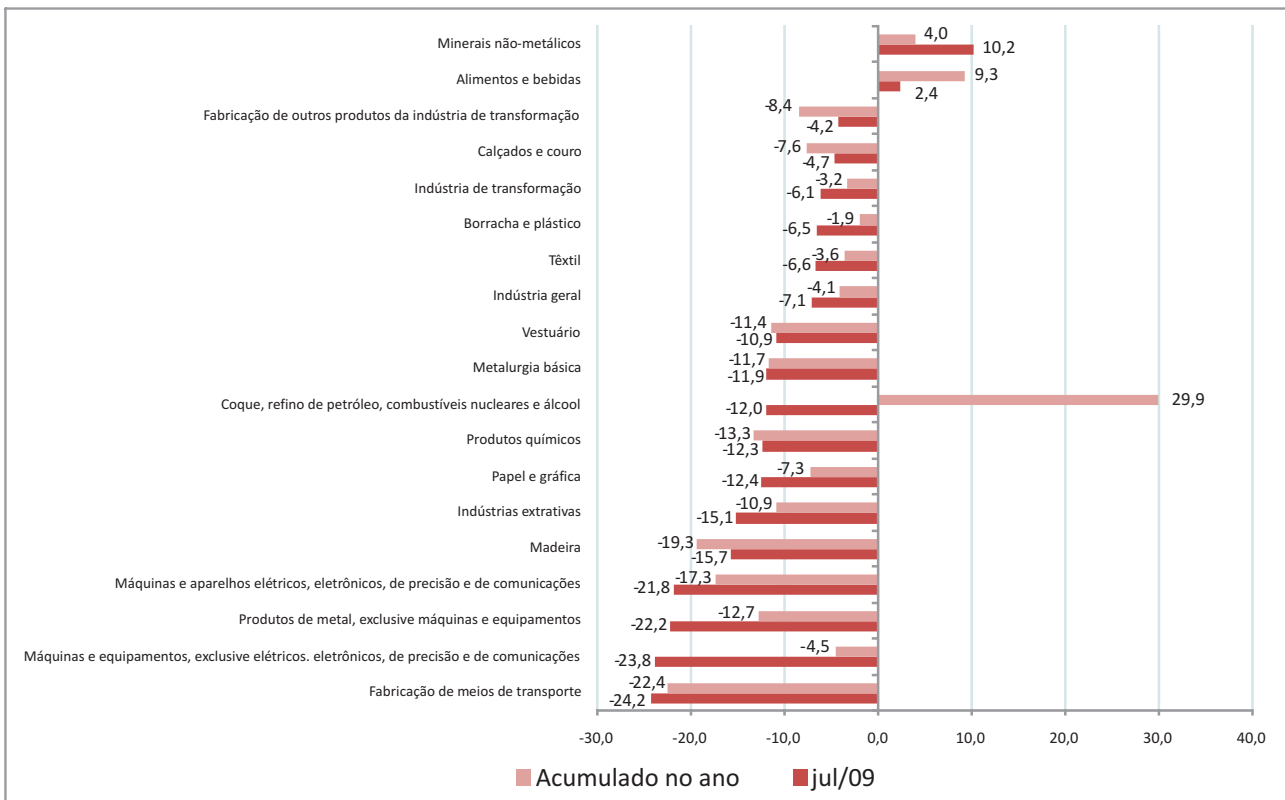
Fonte: IBGE
 Elaboração: IJSN - Coordenação de Estudos Econômicos

Gráfico 6 - Folha de Pagamento Real na Indústria por setores - ES
Varição (%) em relação ao mesmo período do ano anterior



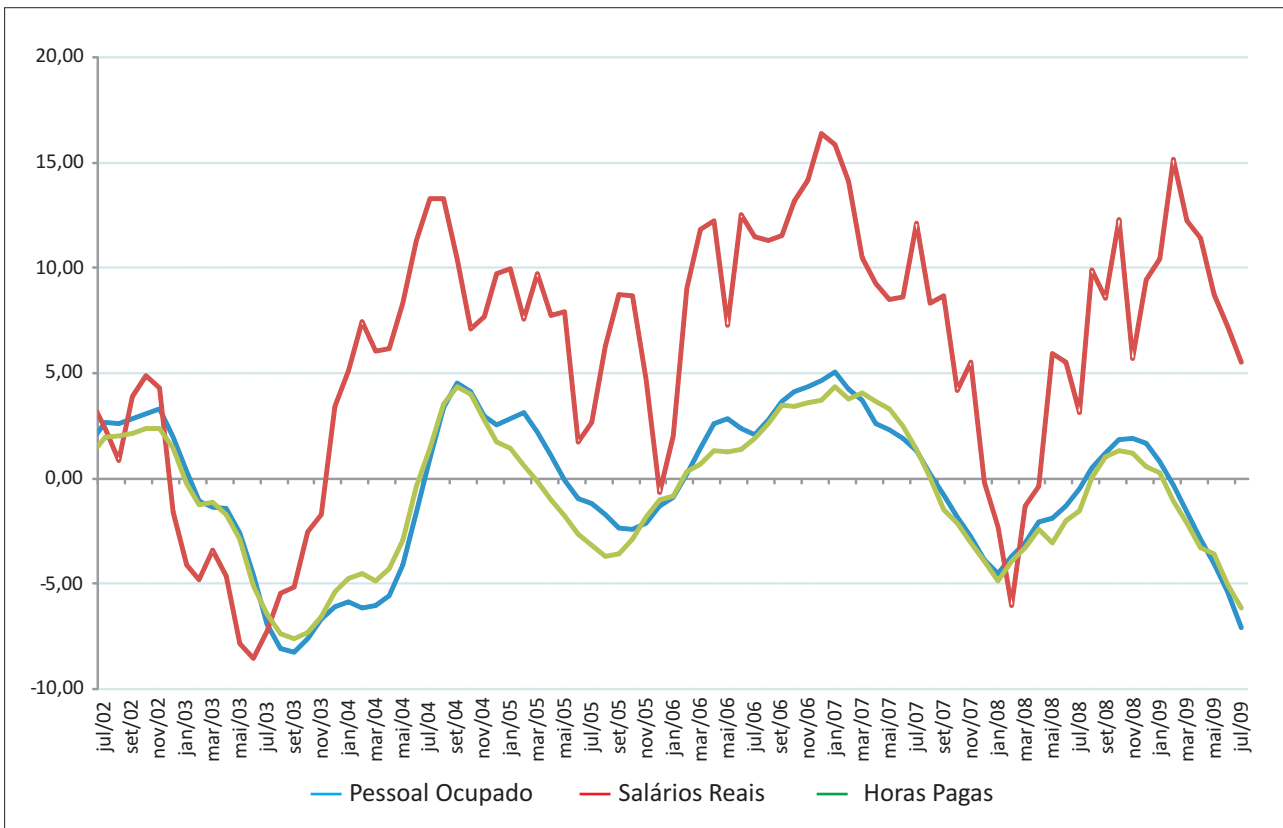
Fonte: IBGE
 Elaboração: IJSN - Coordenação de Estudos Econômicos

Gráfico 7 - Horas Pagas na indústria por setores - ES
Varição (%) em relação ao mesmo período do ano anterior



Fonte: IBGE
 Elaboração: IJSN - Coordenação de Estudos Econômicos

Gráfico 8 - Pessoal Ocupado, Salários Reais e Horas Pagas na Indústria - ES
 Variação (%) em média móvel 3 meses contra mesmo período do ano anterior



Fonte: IBGE

Elaboração: IJSN - Coordenação de Estudos Econômicos

Instituto Jones dos Santos Neves

Coordenação Geral

Ana Paula Vitali Janes Vescovi
 Diretora-presidente

Matheus Albergaria de Magalhães
 Coordenador de Estudos Econômicos

Elaboração

Anna Claudia Aquino dos Santos Pela
 Coordenadora de Conjuntura

Edição

João Vitor André