

## MERCADO VAREJISTA DE VEÍCULOS NOVOS – Setembro/09

*Em setembro, o mercado varejista de veículos novos do Espírito Santo registrou recorde histórico nas vendas de automóveis de passeio.*

O mercado varejista de veículos novos do Espírito Santo registrou recorde nas vendas do segmento de automóveis de passeio e comerciais leves, no mês de setembro de 2009. De acordo com dados divulgados pela Federação Nacional de Distribuição de Veículos Automotores (FENABRAVE), no último mês em que vigorou a redução integral do Imposto sobre Produtos Industrializados (IPI) para veículos foram comercializadas 5.863 unidades de autos e 1.167 unidades de comerciais leves, o que representa um crescimento de +32,9% e +9,5% em relação a setembro de 2008, respectivamente.

Por outro lado, os segmentos de motos (-34,2%) e caminhões (-47,6%) continuam exercendo impacto negativo sobre as vendas totais de veículos novos no Estado, que contabilizaram um recuo de -3,5% frente ao mês de setembro do ano passado.

No fechamento do terceiro trimestre de 2009, comparativamente ao mesmo trimestre de 2008, embora tenha ocorrido queda de -8,6% na comercialização de veículos novos no Estado, observa-se que as vendas de automóveis de passeio (+20,8%) e de comerciais leves (+10,1%) sustentaram crescimento no período. Assim, cumpre ressaltar que o estímulo dado ao desempenho desse segmento, por meio da redução provisória da alíquota de IPI, tem sido fundamental para atenuar a queda nas vendas totais de veículos novos, no período pós-crise.

No acumulado do ano, contabiliza-se decréscimo de -7,8% em relação ao mesmo período de 2008, sob impacto da retração na comercialização de motos (-32,9%) e caminhões (-42,6%). Nesta base de comparação, os segmentos de autos (+16,5%), de comerciais leves (+12,3%) e de ônibus (+18,2%) registraram expansão nas vendas.

**Tabela 1 - Vendas de Veículos Novos no Varejo por segmentos - ES e Brasil**

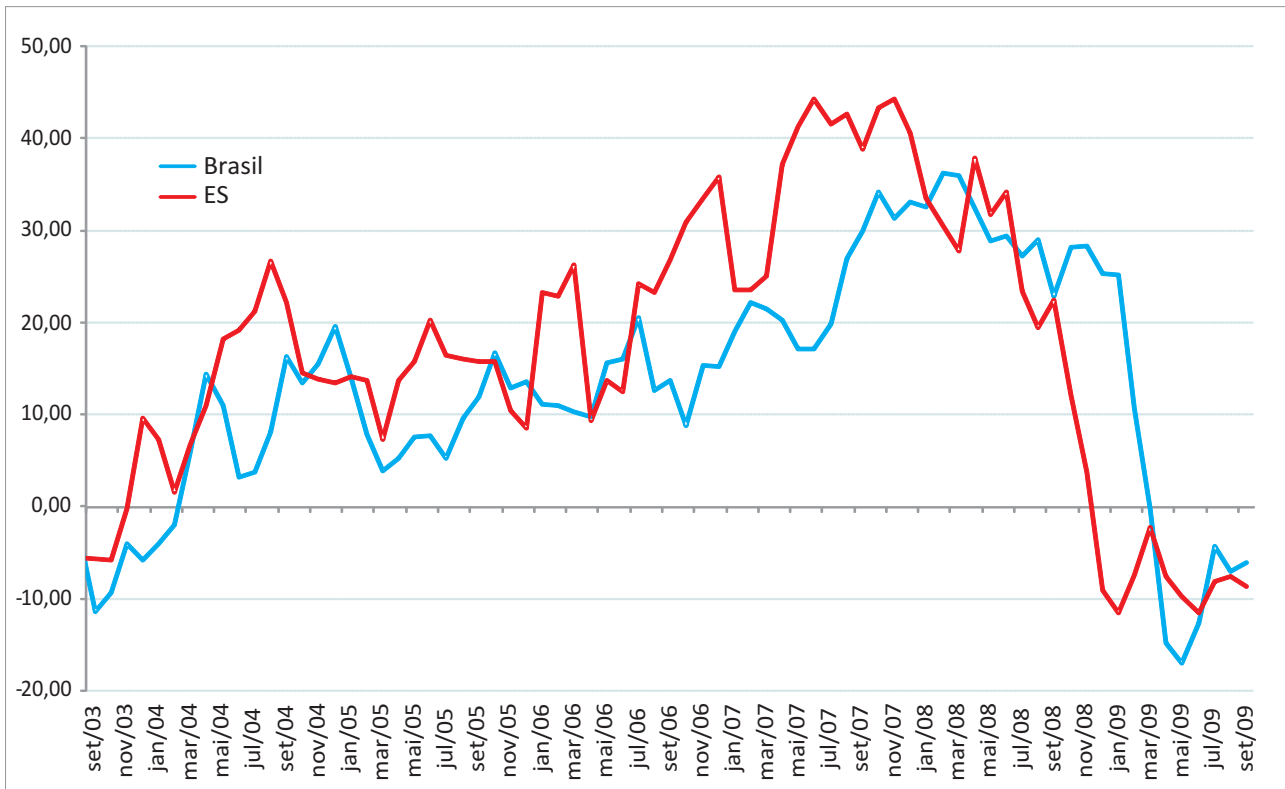
Segmento	set/08	set/09	Variação %	3º tri/08	3º tri/09	Variação %	Acumulado 2008	Acumulado 2009	Variação %
Autos (a)	4.411	5.863	32,9	12.763	15.414	20,8	37.820	44.064	16,5
Comerciais leves (b)	1.066	1.167	9,5	3.085	3.398	10,1	8.715	9.787	12,3
Soma (a+b)	5.477	7.030	28,4	15.848	18.812	18,7	46.535	53.851	15,7
Caminhões	458	240	-47,6	1.270	675	-46,9	3.292	1.891	-42,6
Ônibus	70	70	0,0	170	121	-28,8	385	455	18,2
Motos	5.017	3.299	-34,2	15.051	9.962	-33,8	39.510	26.523	-32,9
<b>TOTAL ES</b>	<b>11.022</b>	<b>10.639</b>	<b>-3,5</b>	<b>32.339</b>	<b>29.570</b>	<b>-8,6</b>	<b>89.722</b>	<b>82.720</b>	<b>-7,8</b>
<b>TOTAL BRASIL</b>	<b>458.571</b>	<b>453.845</b>	<b>-1,0</b>	<b>1.374.044</b>	<b>1.287.498</b>	<b>-6,3</b>	<b>3.758.028</b>	<b>3.526.145</b>	<b>-6,2</b>

Fonte: FENABRAVE

Elaboração: IJSN - Coordenação de Estudos Econômicos

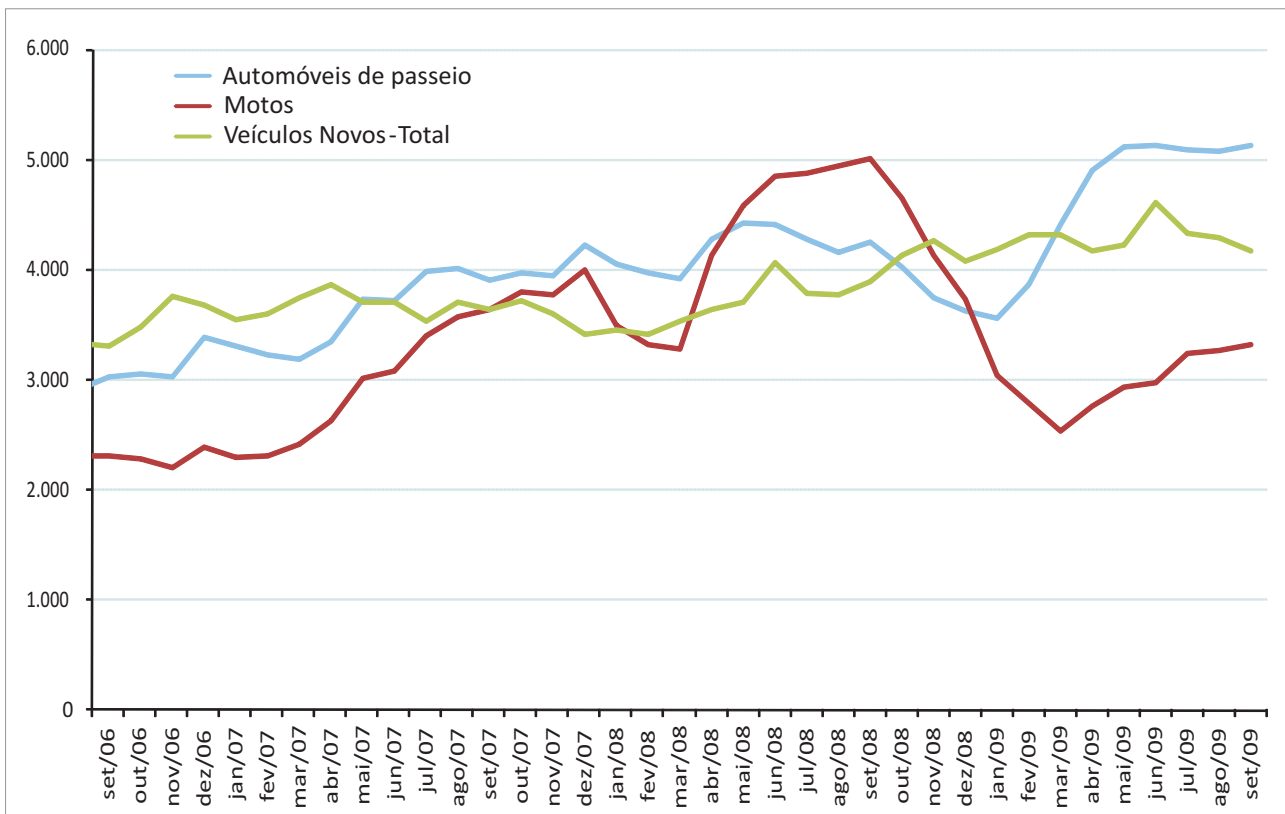
\* em comparação ao mesmo período do ano anterior

**Gráfico 1 - Vendas de Veículos Novos - Brasil e ES**  
 Variação (%) em média móvel 3 meses contra mesmo período do ano anterior



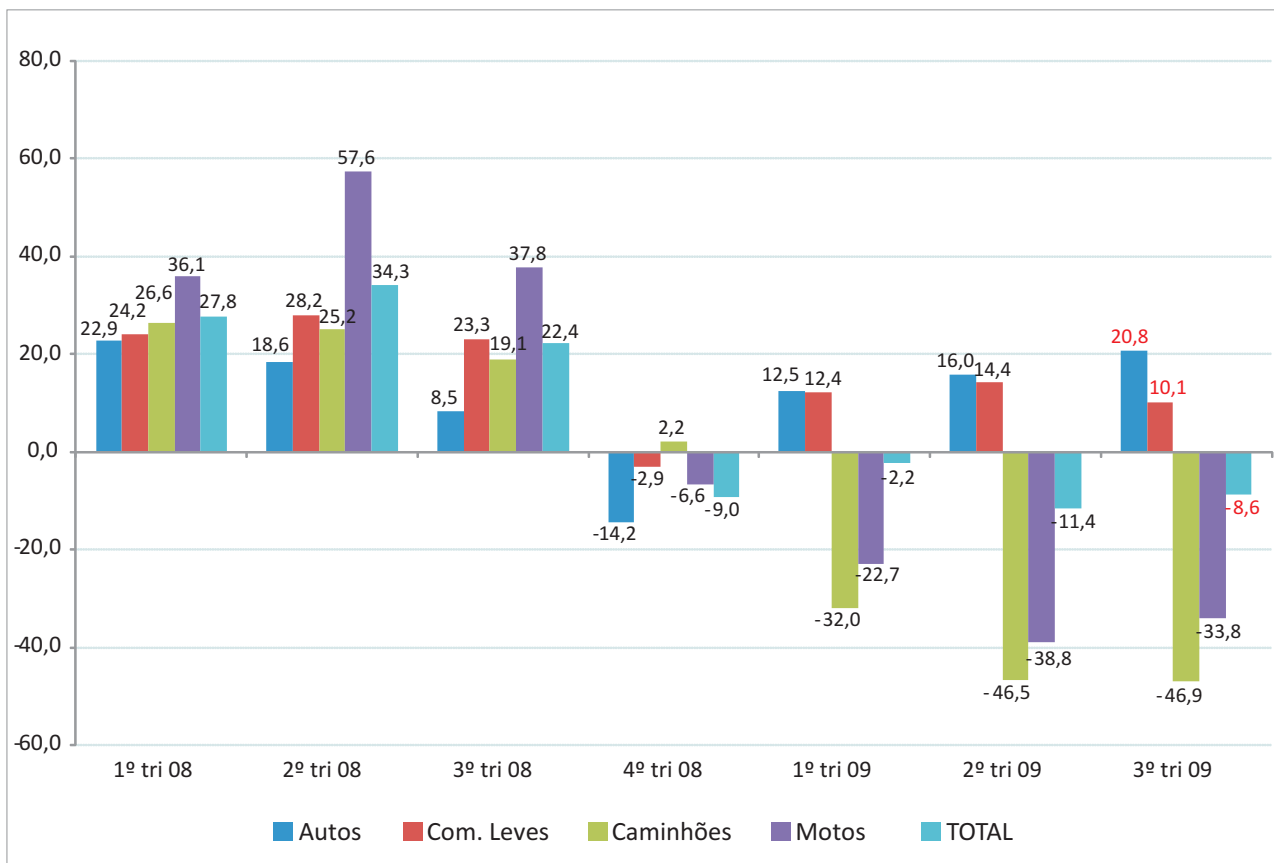
Fonte: FENABRAVE  
 Elaboração: IJSN – Coordenação de Estudos Econômicos

**Gráfico 2 - Evolução das Vendas de Veículos Novos - ES**  
 (Média Móvel Trimestral)



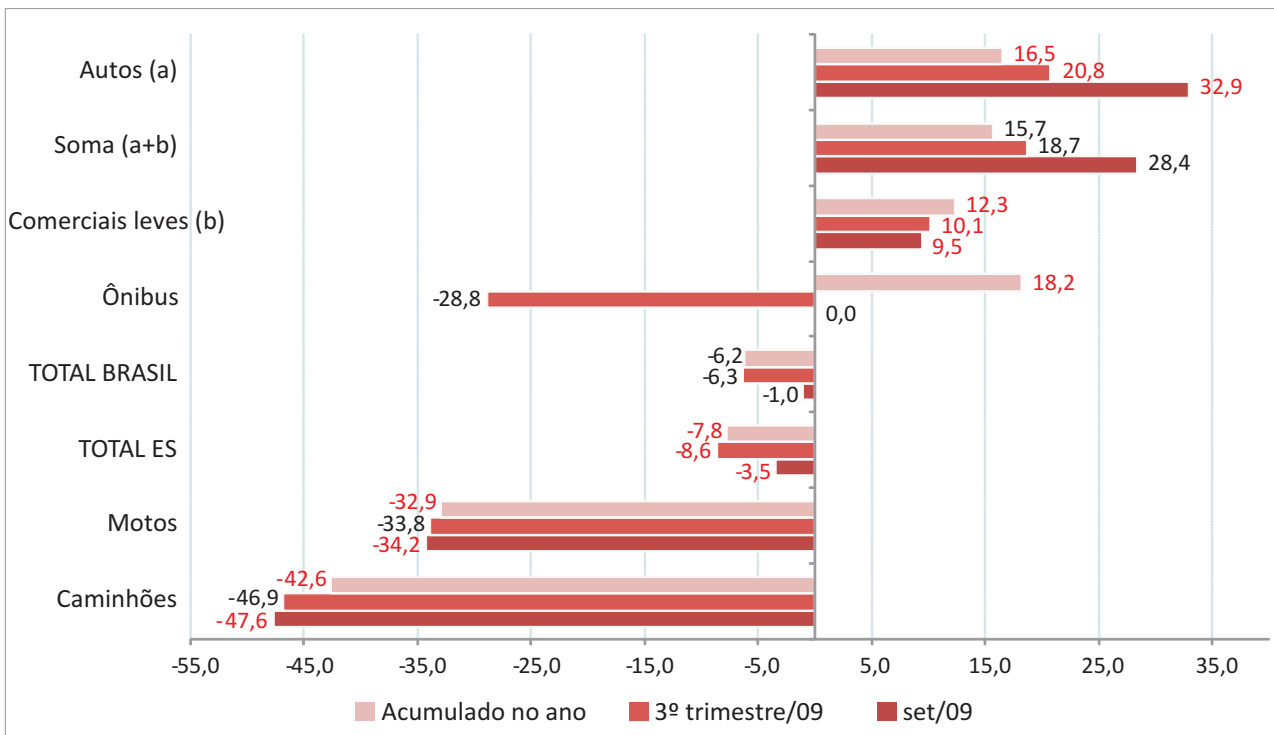
Fonte: FENABRAVE  
 Elaboração: IJSN – Coordenação de Estudos Econômicos

**Gráfico 3 - Vendas de Veículos Novos no ES**  
 Variação (%) em relação ao mesmo trimestre do ano anterior



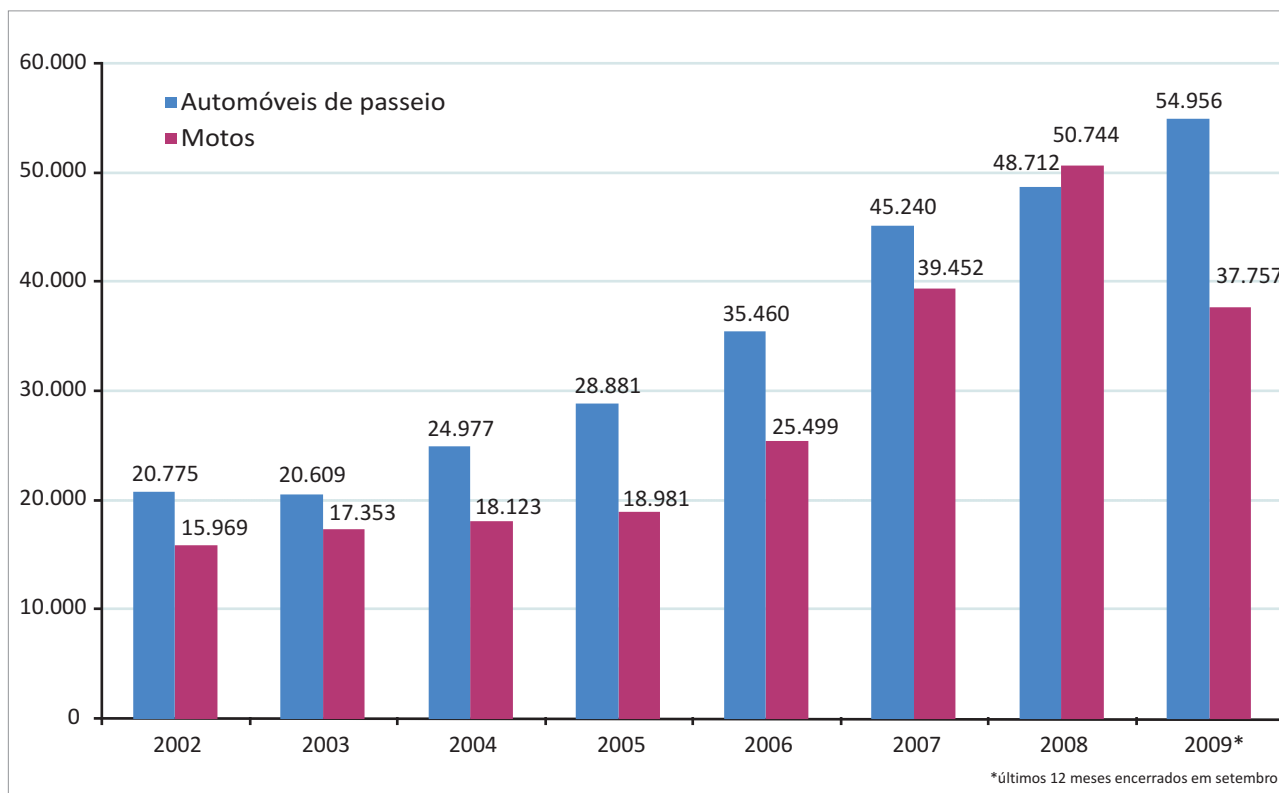
Fonte: FENABRAVE  
 Elaboração: IJSN - Coordenação de Estudos Econômicos

**Gráfico 4 - Vendas de Veículos Novos no ES por segmentos**  
 Variação (%) em relação ao mesmo período do ano anterior



Fonte: FENABRAVE  
 Elaboração: IJSN - Coordenação de Estudos Econômicos

**Gráfico 5 - Vendas Anuais de Autos e Motos - ES**



Fonte: FENABRAVE

Elaboração: IJSN - Coordenação de Estudos Econômicos

## Instituto Jones dos Santos Neves

### Coordenação Geral

Ana Paula Vitali Janes Vescovi  
Diretora-presidente

Matheus Albergaria de Magalhães  
Coordenador de Estudos Econômicos

### Elaboração

Anna Claudia Aquino dos Santos Pela  
Coordenadora de Conjuntura

### Editoração

João Vitor André