

MERCADO VAREJISTA DE VEÍCULOS NOVOS – Janeiro/10

As vendas de veículos novos no Espírito Santo iniciaram o ano de 2010 com alta de +3,0% no mês de janeiro, comparativamente ao mesmo mês de 2009.

Dados divulgados pela Federação Nacional de Distribuição de Veículos Automotores (FENABRAVE) revelam que o mercado varejista de veículos novos do Espírito Santo iniciou o ano de 2010 com crescimento de +3,0% em relação ao volume comercializado no mês de janeiro de 2009, o que representa o terceiro resultado positivo consecutivo nessa base de comparação.

No primeiro mês de 2010, foram comercializados 6.902 veículos novos no Estado, com destaque para os segmentos de automóveis de passeio e de comerciais leves, que registraram elevações de +2,9% e +19,7%, respectivamente, em relação ao mês de janeiro de 2009. Ambos os segmentos responderam por 67,0% das vendas ocorridas no Estado. Especificamente no caso dos automóveis de passeio, cabe assinalar que houve uma redução no ritmo de crescimento das vendas, especialmente quando comparado ao

fechamento de dezembro de 2009 (de +19,2% para +2,9%).

Ainda na comparação com o mês de janeiro de 2009, destaca-se o crescimento nas vendas de caminhões (+11%), ao passo que as vendas de ônibus (-40,2%) e de motos (-2,2%) registraram queda no mesmo período.

Nos últimos três meses, comparativamente ao mesmo período do ano anterior, houve acréscimo de +12,0% nas vendas locais de veículos novos, ancorado no desempenho dos segmentos de automóveis de passeio (+19,2%) e de comerciais leves (+35,8%). Esse bom desempenho evidencia a continuidade da trajetória de recuperação do mercado varejista estadual, embora seja possível observar, na margem, uma redução no ritmo de crescimento das vendas de automóveis de passeio. (Gráfico 03).

Tabela 1 - Vendas de Veículos Novos no Varejo por Segmentos - ES e Brasil

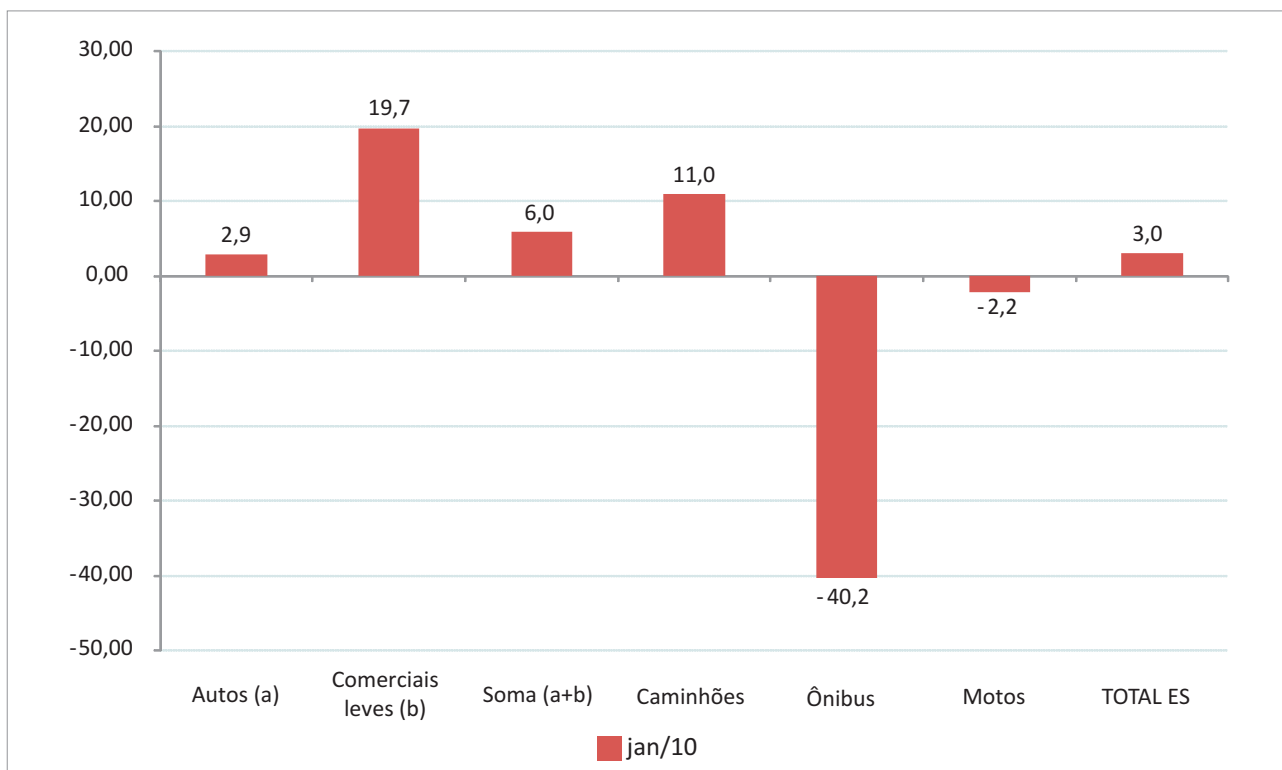
Segmento	jan/09	jan/10	Variação %	Variação Média Móvel 3 meses* (%)
Autos (a)	3.572	3.675	2,9	19,2
Comerciais leves (b)	795	952	19,7	35,8
Soma (a+b)	4.367	4.627	6,0	22,3
Caminhões	209	232	11,0	15,3
Ônibus	87	52	-40,2	-32,2
Motos	2.036	1.991	-2,2	-2,0
TOTAL ES	6.699	6.902	3,0	12,0
TOTAL BRASIL	324.576	338.979	4,4	21,8

Fonte: FENABRAVE.

Elaboração: IJSN – Coordenação de Estudos Econômicos.

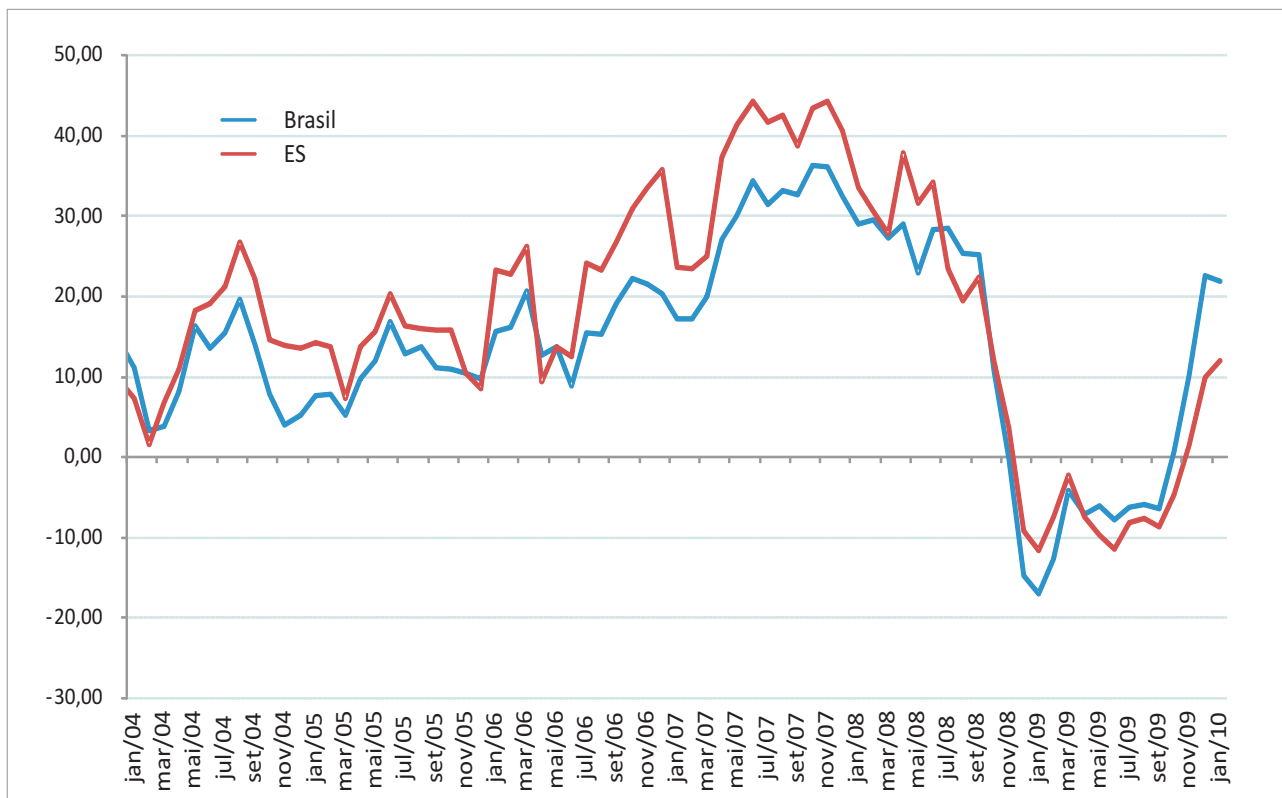
* em comparação ao mesmo período do ano anterior.

Gráfico 1 - Vendas de Veículos Novos no ES por segmentos
 Variação (%) em relação ao mesmo período do ano anterior



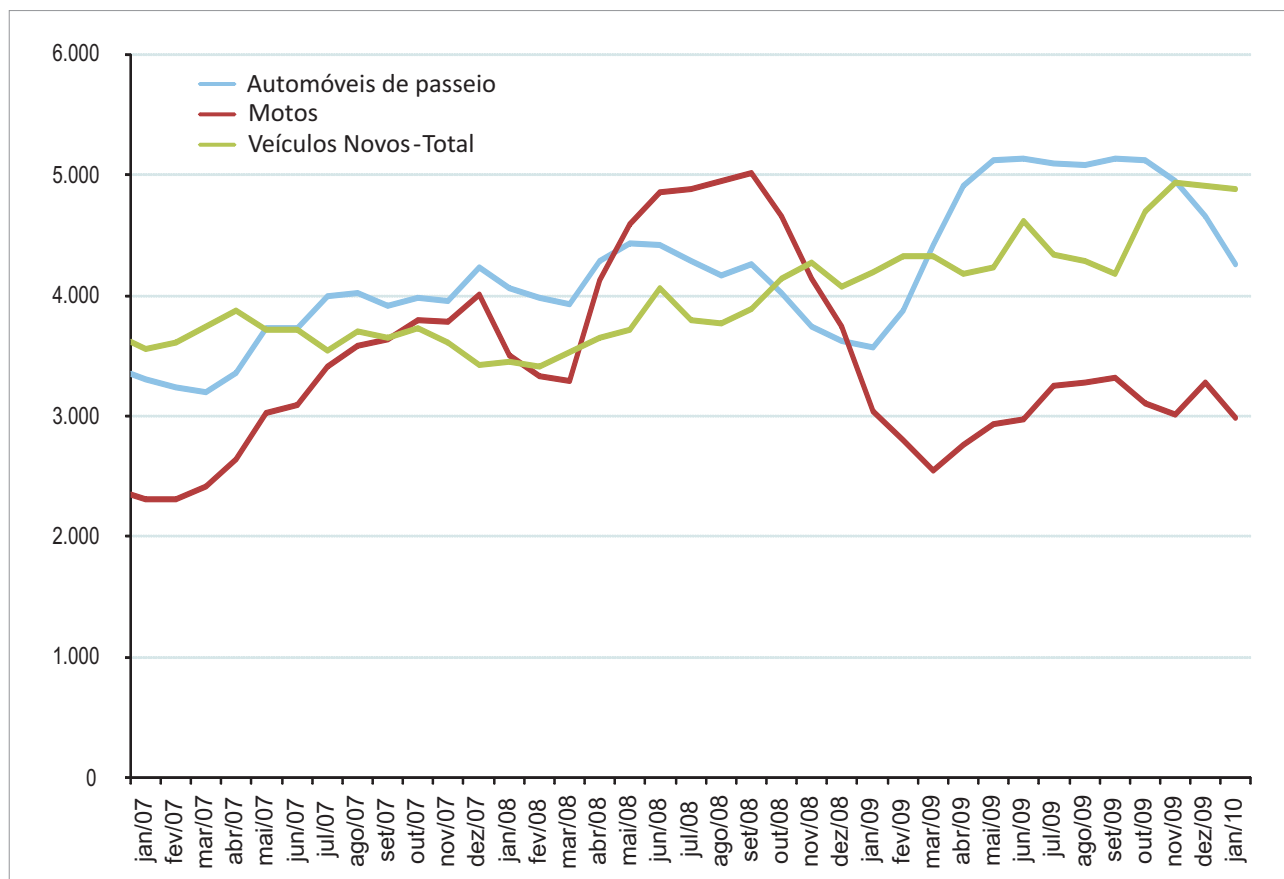
Fonte: FENABRAVE.
 Elaboração: IJSN – Coordenação de Estudos Econômicos.

Gráfico 2 - Vendas de Veículos Novos - Brasil e ES
 Variação (%) em média móvel 3 meses contra mesmo período do ano anterior



Fonte: FENABRAVE.
 Elaboração: IJSN – Coordenação de Estudos Econômicos.

Gráfico 3 - Evolução das Vendas de Veículos Novos - ES
(Média Móvel Trimestral)



Fonte: FENABRAVE.

Elaboração: IJSN – Coordenação de Estudos Econômicos.

Instituto Jones dos Santos Neves

Coordenação Geral

Ana Paula Vitali Janes Vescovi
Diretora-presidente

Matheus Albergaria de Magalhães
Coordenador de Estudos Econômicos

Elaboração

Anna Claudia Aquino dos Santos Pela
Coordenadora de Conjuntura

Editoração

João Vitor André
Coordenador de Editoração –
Rede MACRO