

EMPREGO FORMAL – Maio/10

O mercado de trabalho formal capixaba registrou a geração líquida de 7.754 postos de trabalho no mês de maio, ancorado nas contratações da Agropecuária (+5.001).

De acordo com dados divulgados pelo Cadastro Geral de Empregados e Desempregados (CAGED), o mercado de trabalho formal capixaba registrou saldo positivo entre admissões e demissões em maio de 2010, devido à geração de 7.754 novos postos de trabalho com carteira assinada. Com esse resultado, o Espírito Santo alcançou a nona posição no ranking de geração líquida de vagas do País. Assim, o CAGED contabilizou um estoque de 686.209 trabalhadores com carteira assinada no Estado, o que representa uma elevação de +1,14% em relação ao estoque do mês anterior.

As contratações da Agropecuária (+5.001), em face do período de colheita do café, foram decisivas para o desempenho favorável do emprego formal no mês de maio. Os demais setores também registraram saldo positivo, à exceção de Administração Pública (-77). Cabe destacar, ainda, a desaceleração no ritmo de contratações da Indústria de Transformação (+365), sob impacto do fechamento de postos de trabalho nas

indústrias Metalúrgica (-538) e Mecânica (-392). Por outro lado, as contratações da indústria de Produtos Alimentícios e Bebidas (+847) contribuíram para atenuar o resultado.

No acumulado do ano contabiliza-se a geração de 28.755 vagas, o que corresponde ao segundo maior saldo da série histórica para o período. O resultado esteve ancorado na geração de postos de trabalho na Agropecuária (+9.441), Serviços (+8.911), Indústria de Transformação (+5.512) e Construção Civil (+4.164). Nos últimos 12 meses, o saldo é de 36.526 novos postos de trabalho.

Dentre os municípios com mais de 30 mil habitantes, Linhares (+1.044) foi o que registrou a maior geração de vagas, com destaque para a Indústria de Transformação (+533) e Agropecuária (+452). Em seguida, os municípios de Vitória (+889), São Mateus (+478) e Nova Venécia (+420) foram os que mais geraram novos postos de trabalho no Estado, no mês de maio.

Tabela 1 - Evolução do Emprego por Setor de Atividade Econômica - ES

Setores	mai/09	mai/10	Acumulado no ano	Acumulado 12 meses
Extrativa Mineral	2	107	599	624
Ind. Transformação	-818	365	5.512	8.185
Serv. Ind. Útil. Pub.	58	53	270	405
Construção Civil	35	275	4.164	6.803
Comércio	182	658	-548	7.416
Serviços	1.246	1.372	8.911	15.479
Admin. Pública	-12	-77	406	36
Agropecuária	9.368	5.001	9.441	-2.422
Total	10.061	7.754	28.755	36.526

Fonte: MTE/CAGED/Lei 4.923/65.

Elaboração: Economia do Bem-Estar e do Setor Público - IJSN.

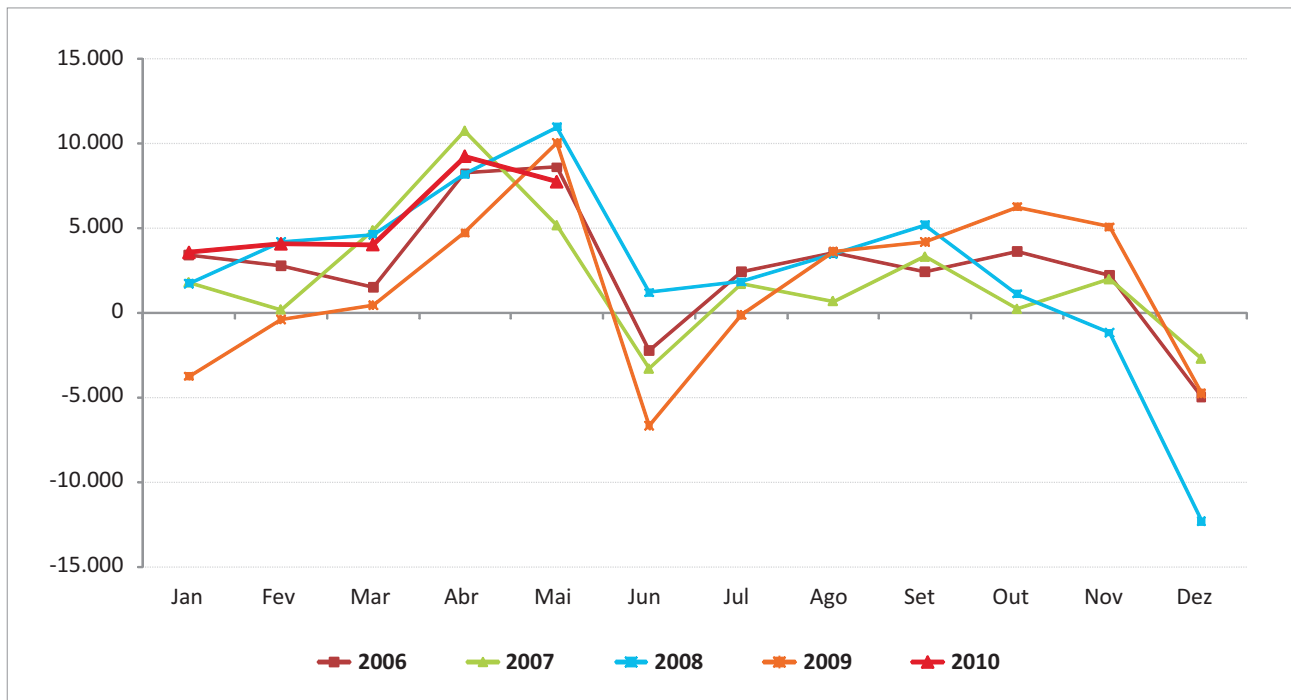
Tabela 2 - Evolução do Emprego por Subsetor de Atividade Econômica - ES

Setores	Saldo		
	mai/10	no ano	12 meses
Extrativa Mineral	107	599	624
Indústria de Transformação	365	5.512	8.185
Produtos Minerais não metálicos	40	853	1.324
Metalúrgica	-538	764	363
Mecânica	-392	1.545	2.567
Materiais Elétricos e Comunicação	25	83	200
Materiais de Transporte	29	52	29
Madeira e Mobiliário	-7	181	432
Papel, papelão e editoração	23	9	65
Borracha, fumo e couros	17	151	-36
Química e produtos farmacêuticos	115	351	310
Têxtil, Vestuário	213	356	581
Calçados	-7	56	119
Produtos Alimentícios e Bebidas	847	1.111	2.231
Serviços Ind. de Utilidade Pública	53	270	405
Construção Civil	275	4.164	6.803
Comércio	658	-548	7.416
Comércio Varejista	315	-1.101	6.006
Comércio Atacadista	343	553	1.410
Serviços	1.372	8.911	15.479
Instituições Financeiras	67	258	548
Comércio e Administração de Imóveis	446	3.287	4.836
Transporte e Comunicação	160	1.485	2.617
Alojamento e Alimentação	508	1.513	4.643
Médicos e Odontológicos	160	929	2.119
Ensino	31	1.439	716
Administração Pública	-77	406	36
Agricultura, Silvicultura	5.001	9.441	-2.422
TOTAL	7.754	28.755	36.526

Fonte: MTE/CAGED/Lei 4.923/65.

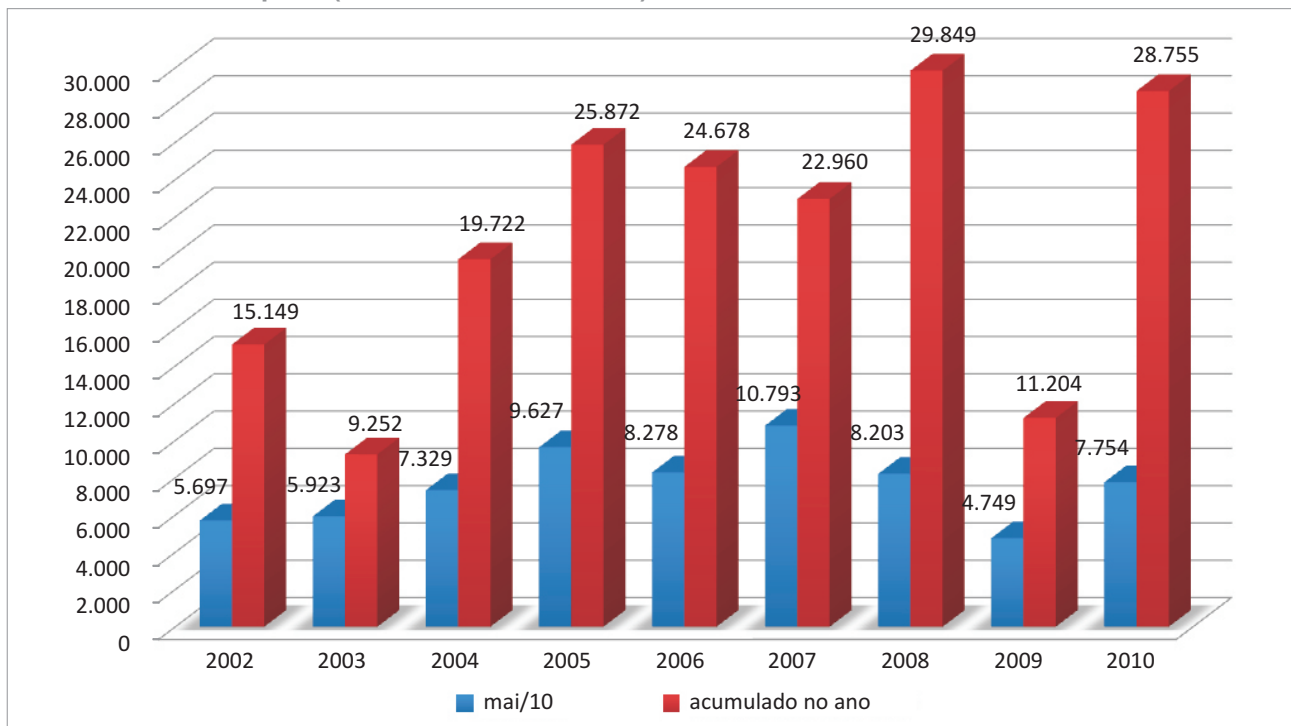
Elaboração: Economia do Bem-Estar e do Setor Público - IJSN.

Gráfico 1 - Evolução do Emprego Formal - ES
Saldo líquido (admissões - demissões) mensal



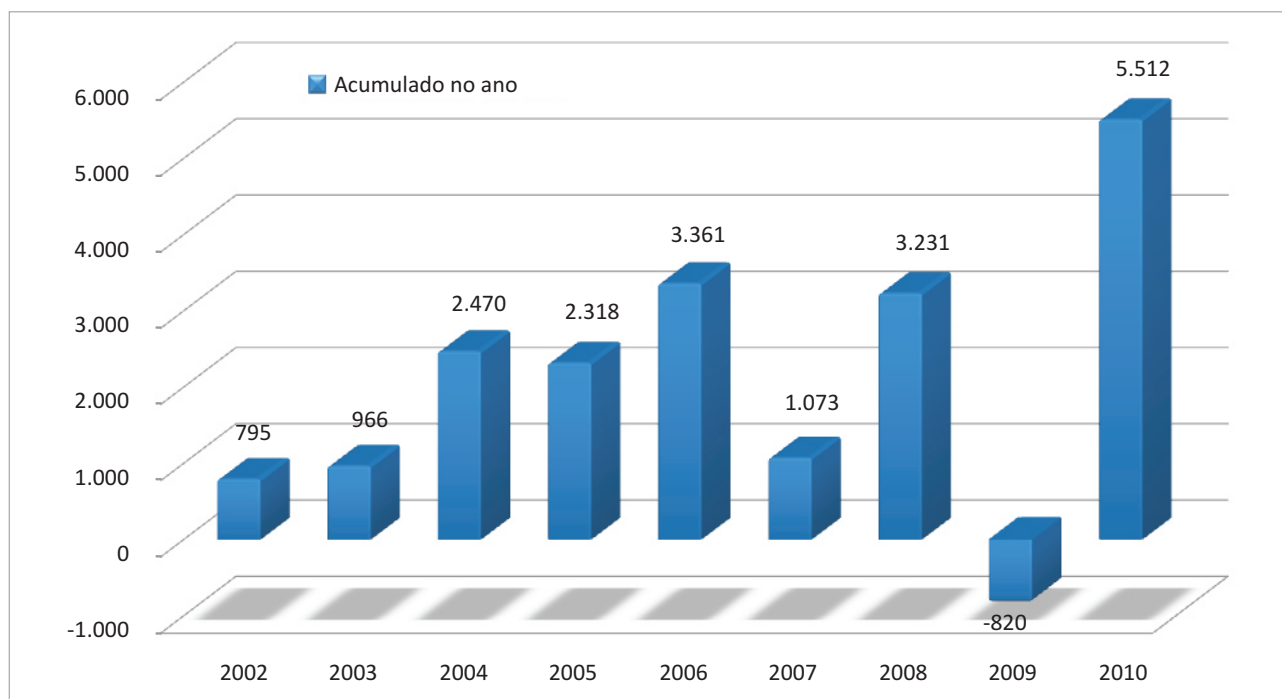
Fonte: MTE/CAGED/Lei 4.923/65.
Elaboração: Economia do Bem-Estar e do Setor Público - IJSN.

Gráfico 2 - Evolução do Emprego Formal no Espírito Santo - 2002 a 2010
Saldo Líquido (admissões - demissões)



Fonte: MTE/CAGED/Lei 4.923/65.
Elaboração: Economia do Bem-Estar e do Setor Público - IJSN.

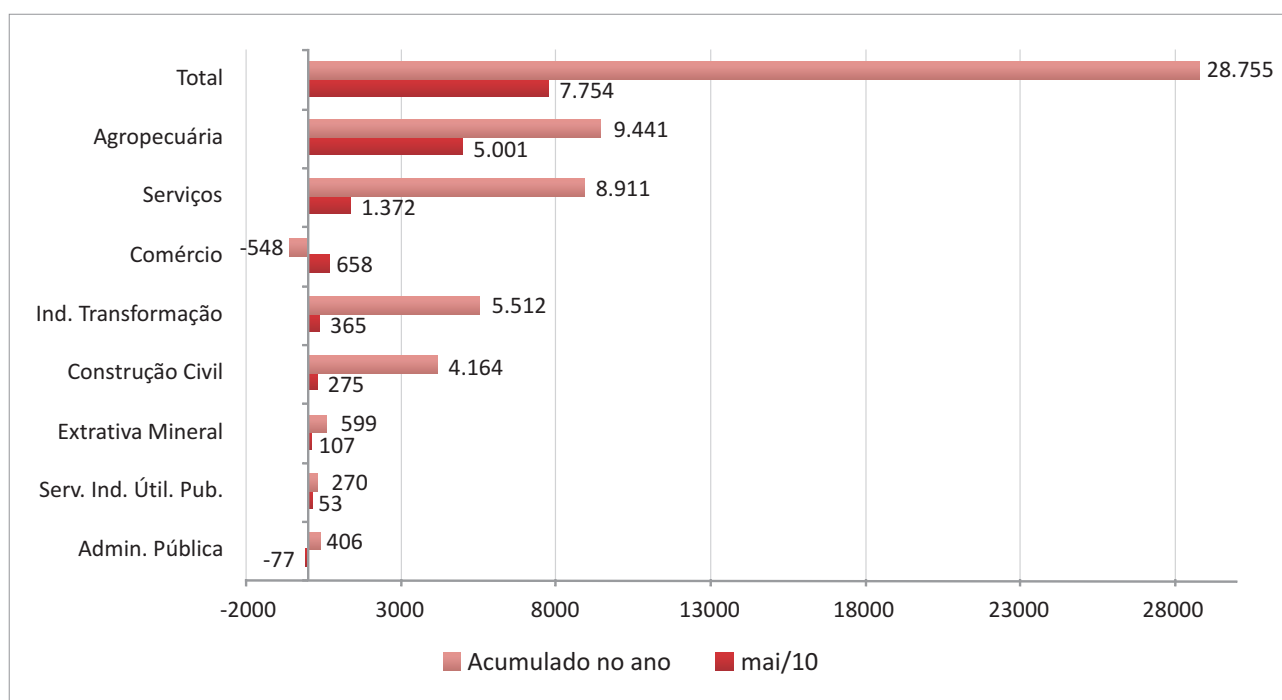
Gráfico 3 - Evolução do Emprego Formal no Espírito Santo - Indústria de Transformação
Saldo Líquido (admissões - demissões)



Fonte: MTE/CAGED/Lei 4.923/65.

Elaboração: Economia do Bem-Estar e do Setor Público - IJSN.

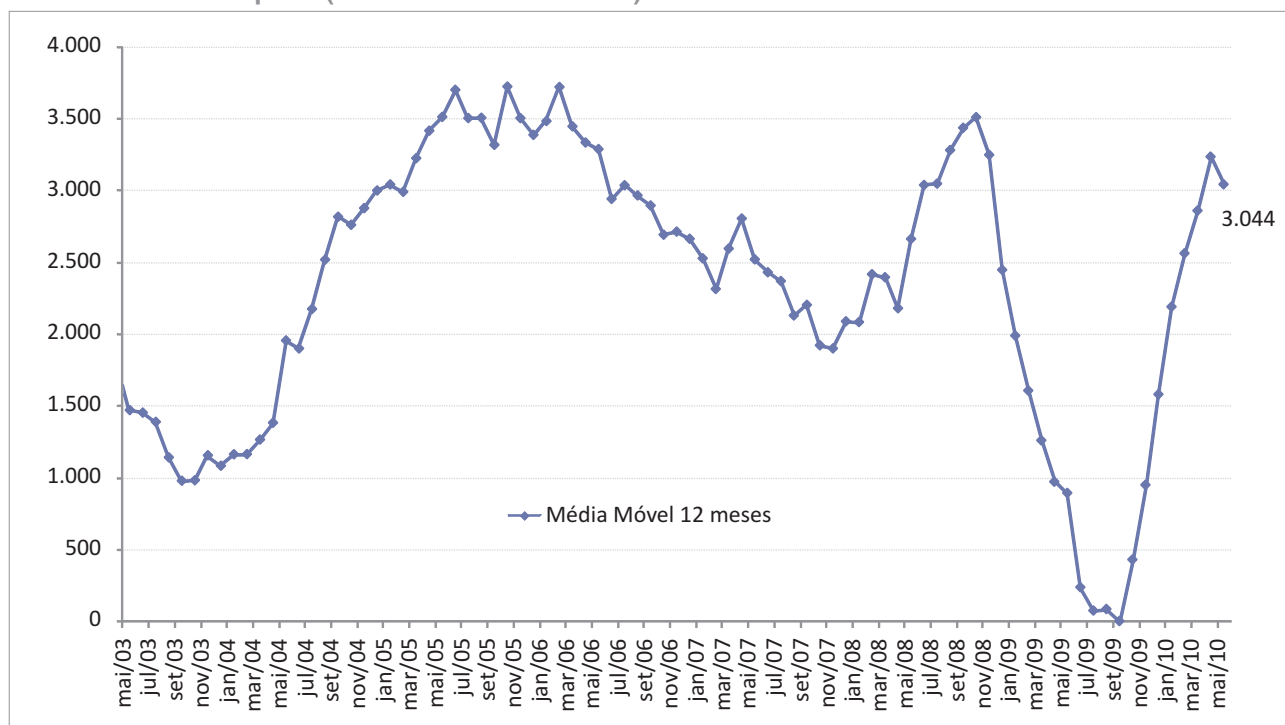
Gráfico 4 - Emprego Formal por Atividade - ES
Saldo líquido (admissões - demissões)



Fonte: MTE/CAGED/Lei 4.923/65.

Elaboração: Economia do Bem-Estar e do Setor Público - IJSN.

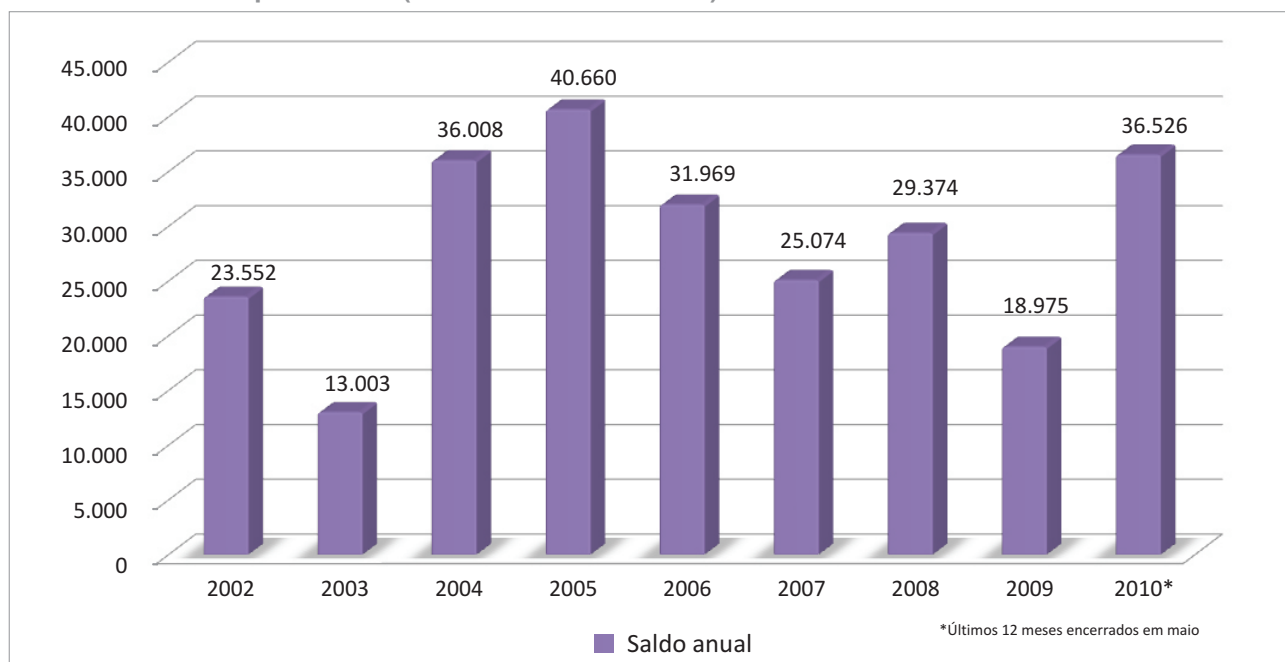
Gráfico 5 - Evolução do Emprego Formal no ES
Saldo líquido (admissões - demissões)



Fonte: MTE/CAGED/Lei 4.923/65.

Elaboração: Economia do Bem-Estar e do Setor Público - IJSN.

Gráfico 6 - Geração de Empregos Formais no ES
Saldo líquido anual (admissões - demissões)



Fonte: MTE/CAGED/Lei 4.923/65.

Elaboração: Economia do Bem-Estar e do Setor Público - IJSN.

Instituto Jones dos Santos Neves

Coordenação Geral

Ana Paula Vitali Janes Vescovi
Diretora-presidente

Magnus William de Castro
Coordenador da Rede de Estudos da
Economia do Bem-Estar e
do Setor Público

Elaboração

Anna Claudia Aquino dos Santos Pela
Coordenadora de Conjuntura

Editoração

João Vitor André
Coordenador de Editoração –
Estudos Econômicos