

MERCADO VAREJISTA DE VEÍCULOS NOVOS – Maio/10

Mercado varejista de veículos novos do Espírito Santo registrou recuo nas vendas no mês de maio, comparativamente ao mesmo mês de 2009 (-7,0%), sob impacto da retração na comercialização de automóveis de passeio (-23,9%). As vendas de motos continuam em expansão (+10,4%).

Dados divulgados pela Federação Nacional de Distribuição de Veículos Automotores (FENABRAVE) revelam que no mês de maio de 2010 foram comercializados 8.430 veículos novos no Espírito Santo, o que representa uma queda de -7,0% em relação ao mesmo mês de 2009. O resultado contrasta com aquele observado em nível nacional (+4,1%).

O desempenho no mês de maio foi influenciado principalmente pelo recuo nas vendas de automóveis de passeio (-23,9%), ao passo que o segmento de comerciais leves registrou estabilidade (0,0%). Ambos os segmentos responderam por 55,6% das vendas de veículos novos no Estado. Por outro lado, cabe

destacar a contínua recuperação nas vendas de motos, que registraram crescimento pelo quarto mês consecutivo (+10,4%), abarcando 40,0% das vendas. Também merece destaque a elevação nas vendas de caminhões (+103,6%), na comparação com o mês de maio de 2009.

No acumulado do ano, as vendas de veículos novos totalizaram 42.584 unidades, o que representa um ligeiro recuo de -0,5% frente ao mesmo período de 2009, próximo à estabilidade. Nesse período destaca-se o crescimento nas vendas de motos (+9,4%), comerciais leves (+6,1%) e caminhões (+64,5%), enquanto os segmentos de automóveis de passeio (-10,5%) e ônibus (-2,6%) registraram queda.

Tabela 1 - Vendas de Veículos Novos no Varejo por Segmentos - ES e Brasil

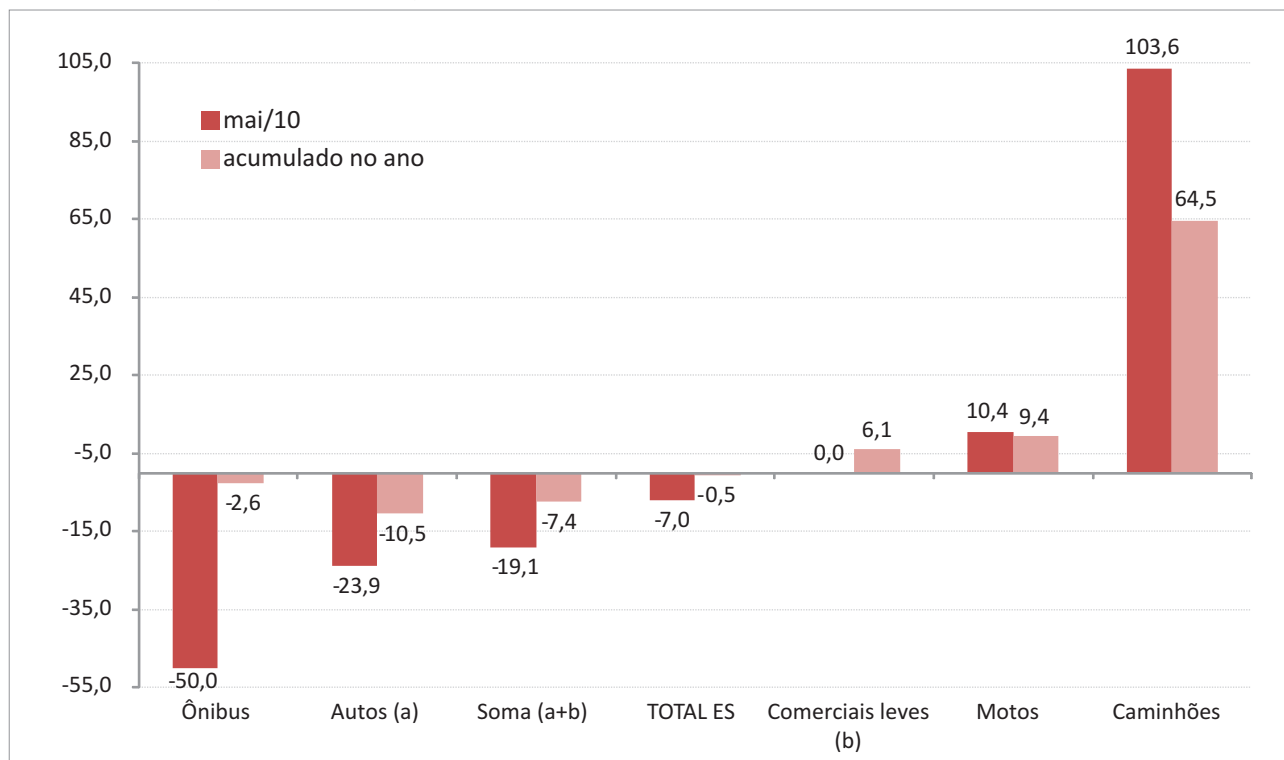
Segmento	mai/09	mai/10	Variação %	Acumulado 2009	Acumulado 2010	Variação %
Autos (a)	4.642	3.534	-23,9	22.960	20.555	-10,5
Comerciais leves (b)	1.153	1.153	0,0	5.229	5.547	6,1
Soma (a+b)	5.795	4.687	-19,1	28.189	26.102	-7,4
Caminhões	167	340	103,6	940	1.546	64,5
Ônibus	40	20	-50,0	304	296	-2,6
Motos	3.065	3.383	10,4	13.384	14.640	9,4
TOTAL ES	9.067	8.430	-7,0	42.817	42.584	-0,5
TOTAL BRASIL	385.689	401.347	4,1	1.799.619	2.038.432	13,3

Fonte: FENABRAVE.

Elaboração: IJSN – Coordenação de Estudos Econômicos.

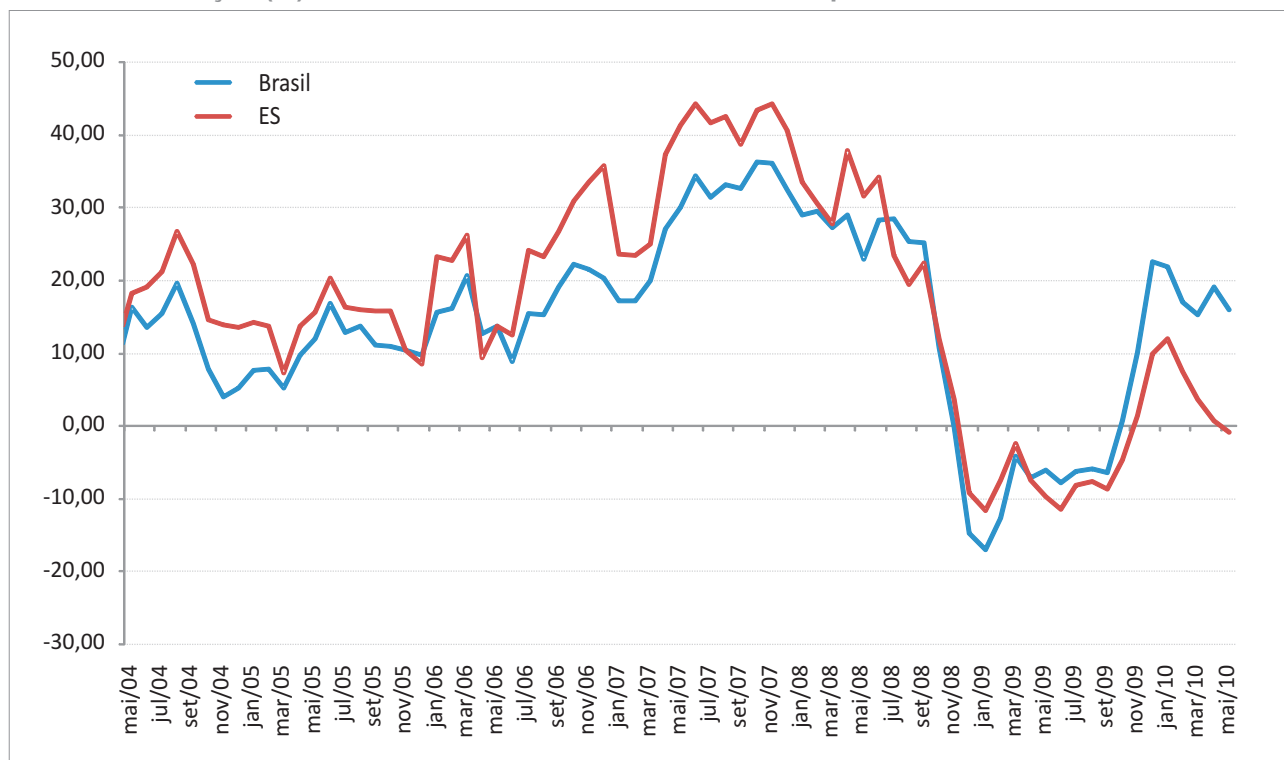
* em comparação ao mesmo período do ano anterior.

Gráfico 1 - Vendas de Veículos Novos no ES por segmentos
Varição (%) em relação ao mesmo período do ano anterior



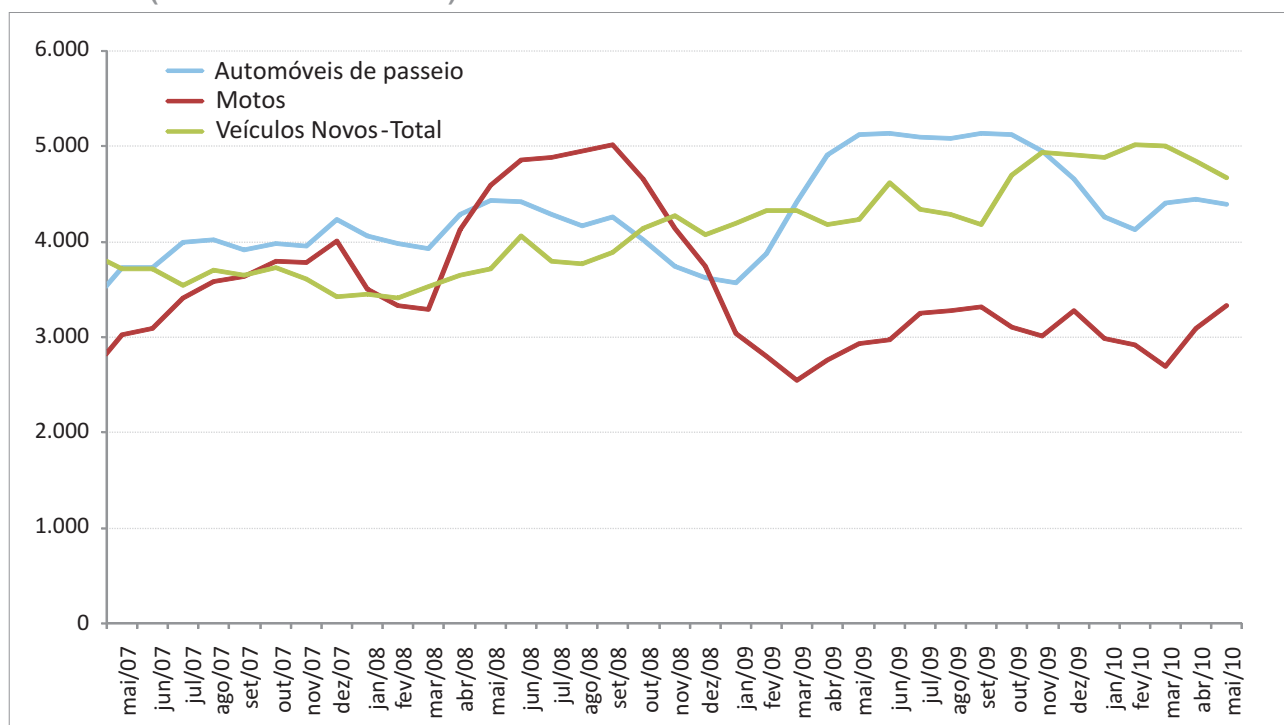
Fonte: FENABRAVE.
 Elaboração: IJSN – Coordenação de Estudos Econômicos.

Gráfico 2 - Vendas de Veículos Novos - Brasil e ES
Varição (%) em média móvel 3 meses contra mesmo período do ano anterior



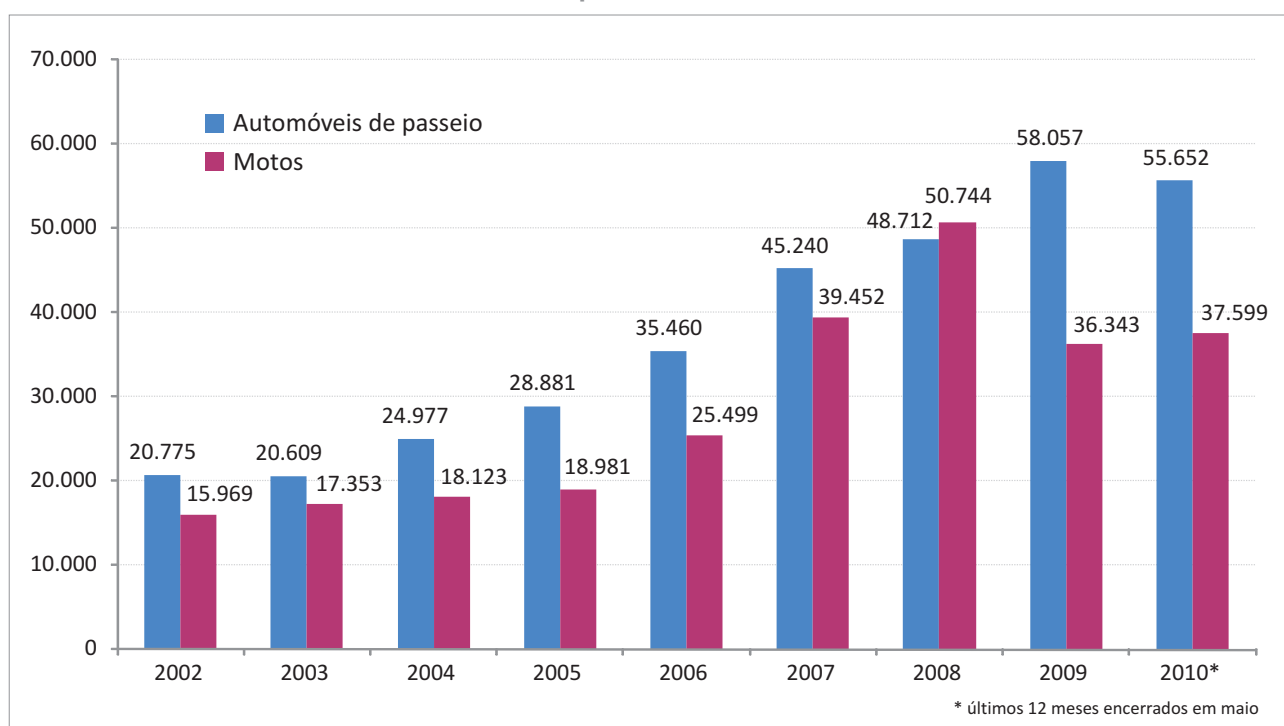
Fonte: FENABRAVE.
 Elaboração: IJSN – Coordenação de Estudos Econômicos.

**Gráfico 3 - Evolução das Vendas de Veículos Novos - ES
(Média Móvel Trimestral)**



Fonte: FENABRAVE.
Elaboração: IJSN – Coordenação de Estudos Econômicos.

Gráfico 4 - Vendas Anuais de Automóveis de passeio e Motos - ES



Fonte: FENABRAVE.
Elaboração: IJSN – Coordenação de Estudos Econômicos.

Instituto Jones dos Santos Neves

Coordenação Geral

Ana Paula Vitali Janes Vescovi
Diretora-presidente

Matheus Albergaria de Magalhães
Coordenador de Estudos Econômicos

Elaboração

Anna Claudia Aquino dos Santos Pela
Coordenadora de Conjuntura

Editoração

João Vitor André
Coordenador de Editoração –
Estudos Econômicos