

## MERCADO VAREJISTA DE VEÍCULOS NOVOS – Setembro/10

*Mercado varejista de veículos novos do Espírito Santo registrou queda nas vendas do mês de setembro, comparativamente ao mesmo mês de 2009 (-11,7%). Ainda assim, o volume de vendas verificado representa o terceiro melhor resultado da série histórica para o mês de setembro.*

De acordo com os dados divulgados pela Federação Nacional de Distribuição de Veículos Automotores (FENABRAVE), no mês de setembro de 2010 foram vendidos 9.397 veículos novos no Espírito Santo – terceiro maior volume de vendas para o mês desde 2002. Porém, em relação ao mesmo período do ano anterior registra-se uma queda no volume de vendas em 1.242 veículos novos (Gráfico 1), com uma redução de 11,7%, após expansão no mês de agosto de 2010 (Gráfico 2).

No acumulado do ano, as vendas de veículos novos totalizaram 78.781 unidades, o que representa uma queda de 4,7% em relação ao mesmo período de 2009. Utilizando a mesma base de comparação verifica-se crescimento nas vendas de veículos comerciais leves (+9,1%), caminhões (+71,1%), ônibus (+2,9%) e motos (+5,5%), ao passo que se destaca recuo nas vendas de automóveis de passeio (-17,3%).

Observado os três últimos meses, comparativamente ao mesmo período do ano anterior, nota-se uma redução no ritmo de queda das vendas totais de veículos novos (-5,4%), contra uma redução de 12,1% e 8,4% no ritmo das vendas em julho e agosto, respectivamente.

Embora se perceba elevação nas vendas de motos (+6,1%), comerciais leves (+6,9%) e caminhões (+83,8%) no mês de setembro frente ao mesmo período do ano anterior, o desempenho verificado para o Estado sofreu influência, principalmente, pela queda no ritmo das vendas de Automóveis de Passeio (-29,1%). Ainda assim, este segmento responde pela maior parcela das vendas ocorridas no mês de setembro (44%), seguido pelo segmento de motos (37%), revelando sua importância para o comércio local de veículos novos.

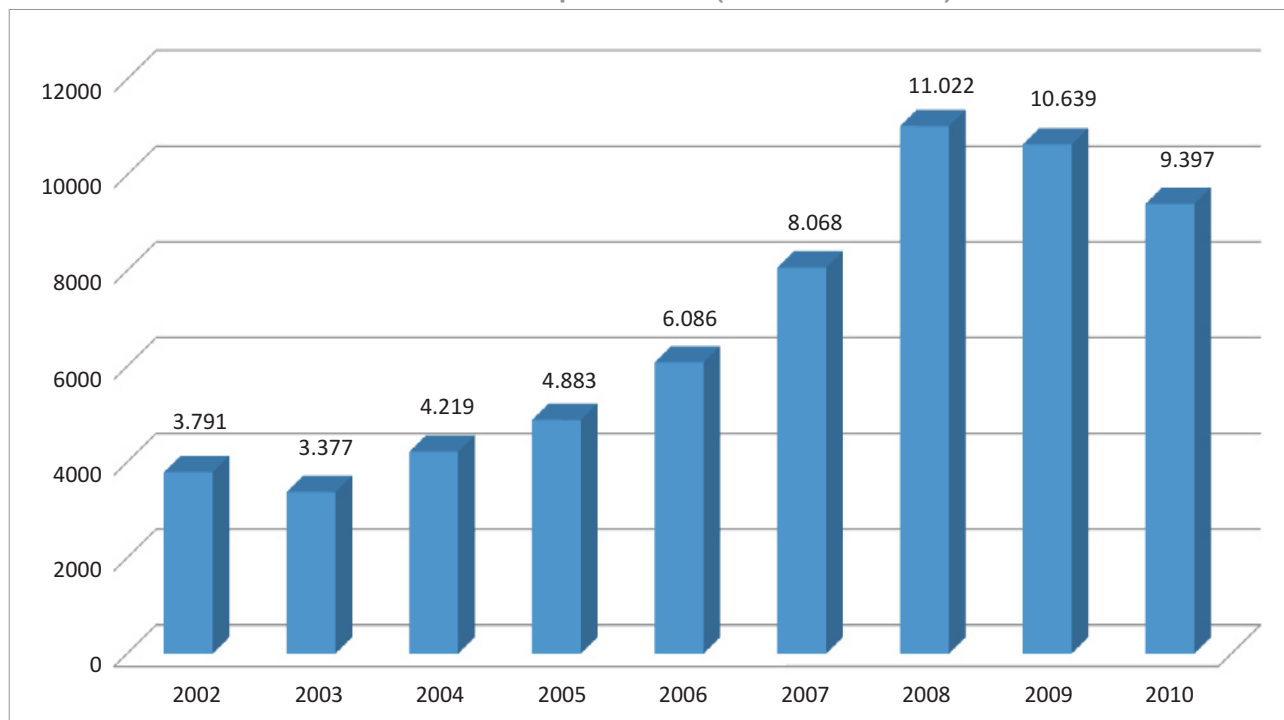
**Tabela 1 - Vendas de Veículos Novos no Varejo por Segmentos – ES e Brasil**

Segmento	set/09	set/10	Variação %	Acumulado 2009	Acumulado 2010	Variação %
Autos (a)	5.863	4.157	-29,1	44.063	36.461	-17,3
Comerciais leves (b)	1.167	1.247	6,9	9.797	10.689	9,1
Soma (a+b)	7.030	5.404	-23,1	53.860	47.150	-12,5
Caminhões	240	441	83,8	1.867	3.194	71,1
Ônibus	70	51	-27,1	455	468	2,9
Motos	3.299	3.501	6,1	26.517	27.969	5,5
<b>TOTAL ES</b>	<b>10.639</b>	<b>9.397</b>	<b>-11,7</b>	<b>82.699</b>	<b>78.781</b>	<b>-4,7</b>
<b>TOTAL BRASIL</b>	<b>453.845</b>	<b>473.541</b>	<b>4,3</b>	<b>3.525.886</b>	<b>3.854.065</b>	<b>9,3</b>

Fonte: FENABRAVE.

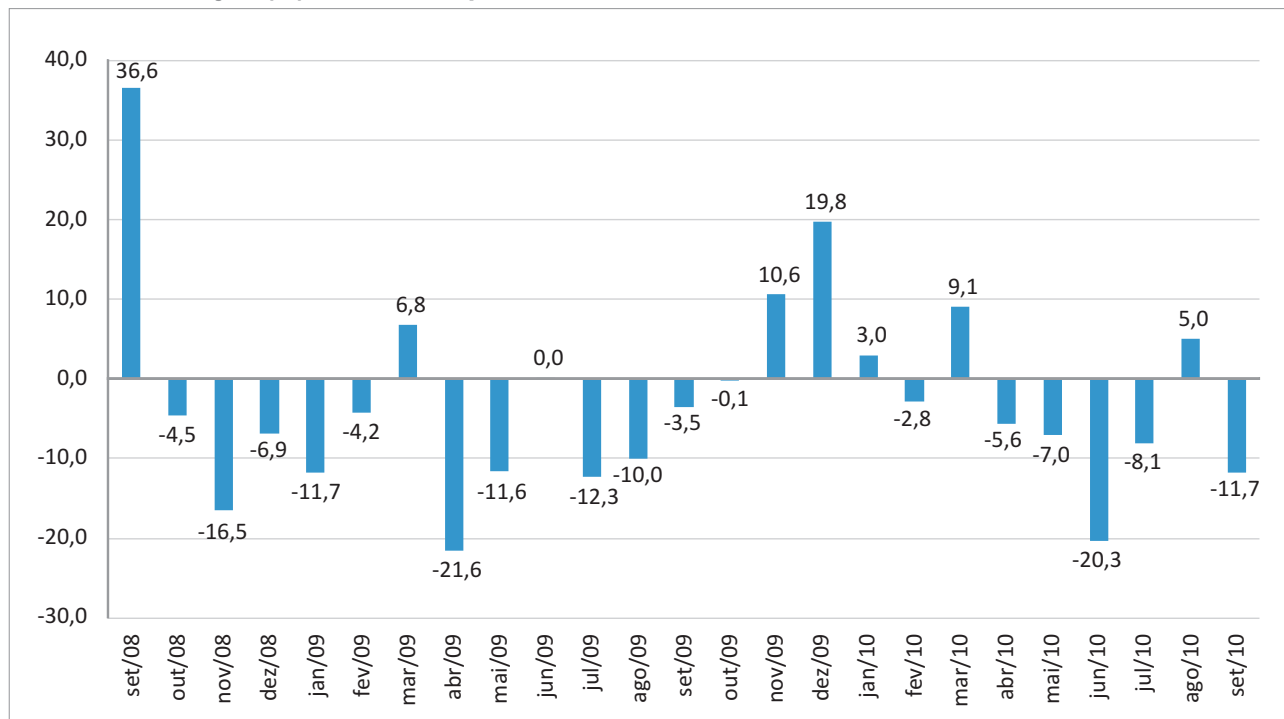
Elaboração: Rede de Estudos Macroeconômicos (MACRO)/CEE - IJSN.

**Gráfico 1 - Vendas de Veículos Novos no Espírito Santo (Mês de Setembro)**



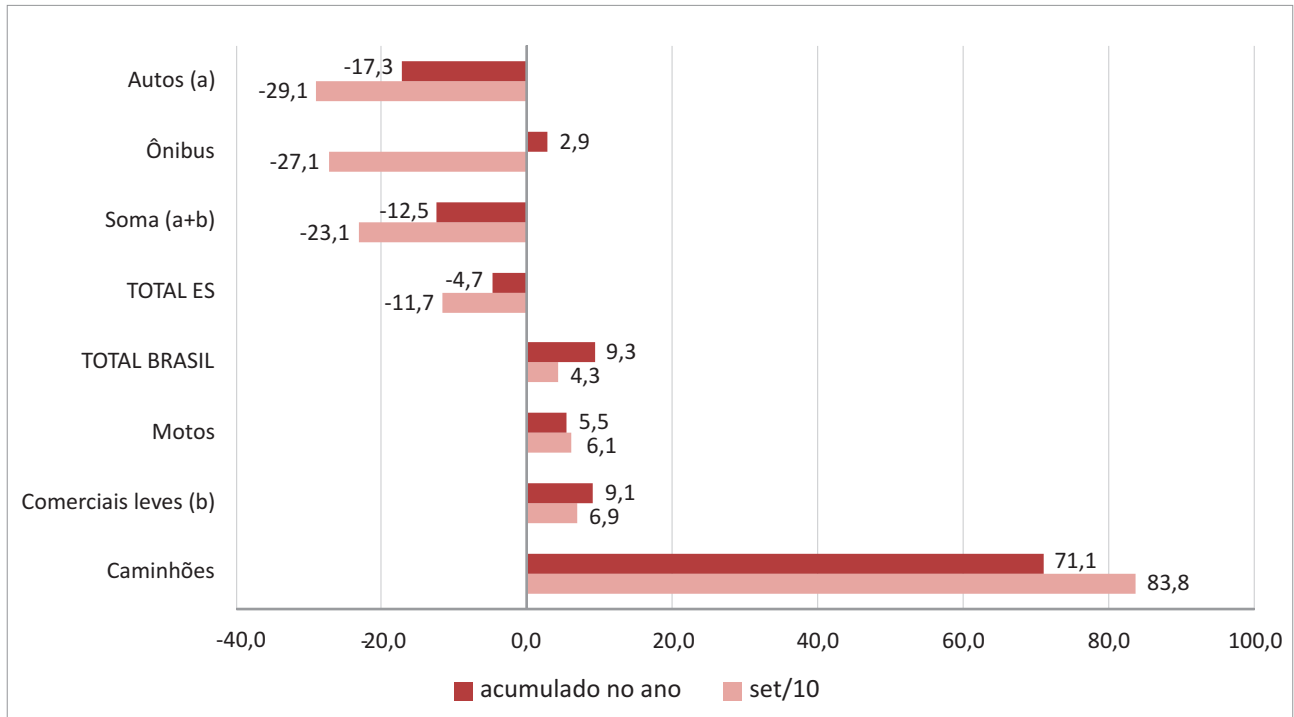
Fonte: FENABRAVE.  
Elaboração: Rede de Estudos Macroeconômicos (MACRO)/CEE - IJSN.

**Gráfico 2 - Vendas de Veículos Novos no Espírito Santo  
Variação (%) mensal comparada ao mesmo mês do ano anterior**



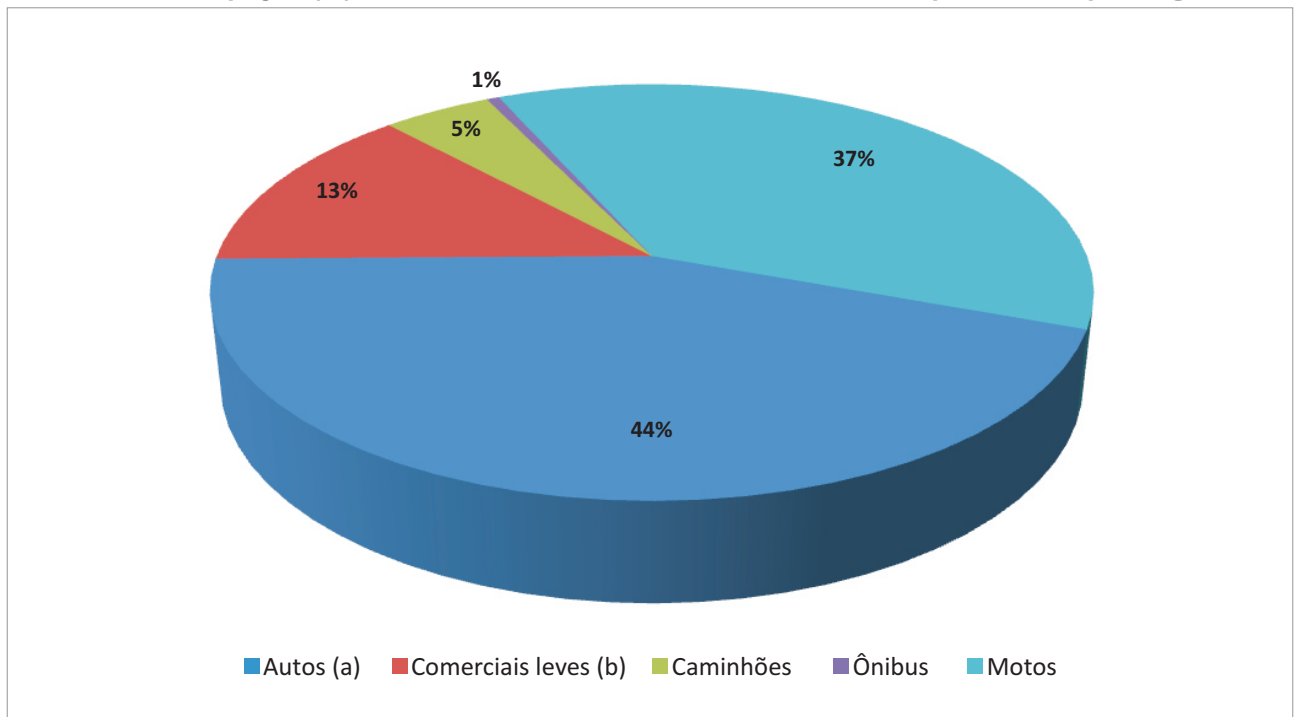
Fonte: FENABRAVE.  
Elaboração: Rede de Estudos Macroeconômicos (MACRO)/CEE - IJSN.

**Gráfico 3 - Vendas de Veículos Novos no Espírito Santo por Segmentos**  
**Variação (%) em relação ao mesmo período do ano anterior**



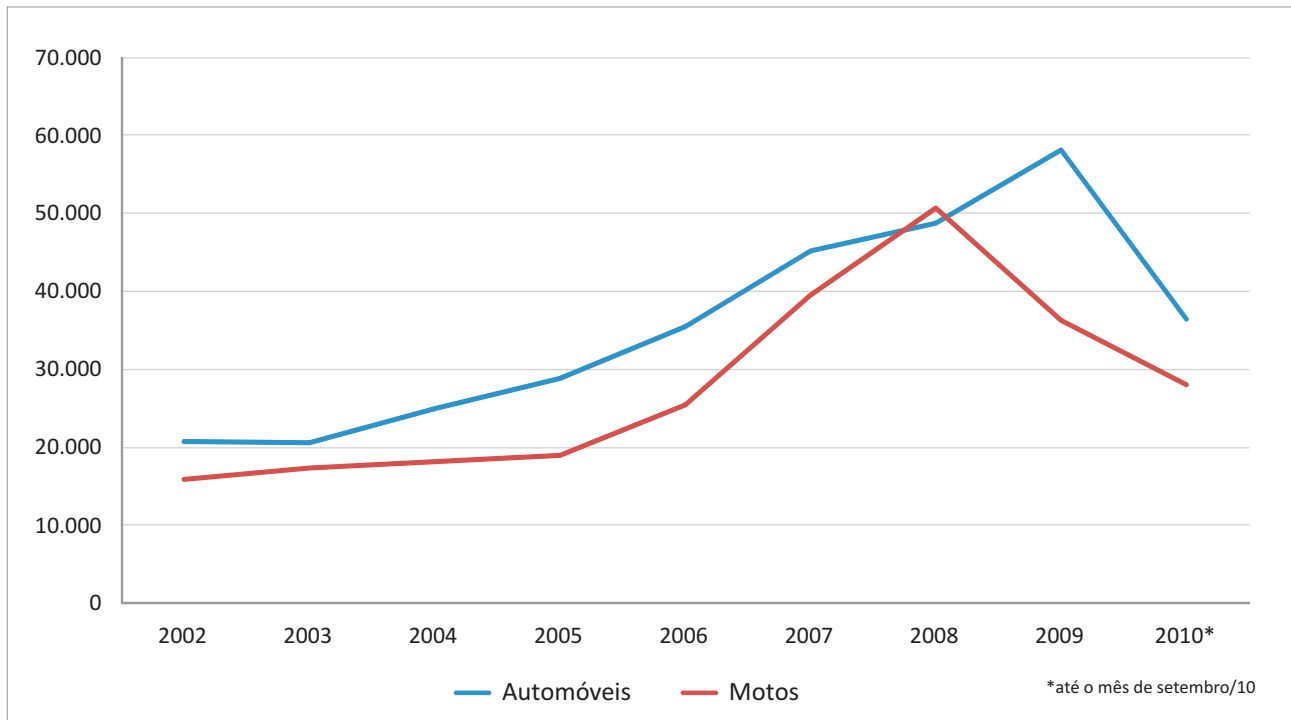
Fonte: FENABRAVE.  
 Elaboração: Rede de Estudos Macroeconômicos (MACRO)/CEE - IJSN.

**Gráfico 4 - Participação (%) das Vendas de Veículos Novos no Total do Espírito Santo por Segmento**



Fonte: FENABRAVE.  
 Elaboração: Rede de Estudos Macroeconômicos (MACRO)/CEE - IJSN.

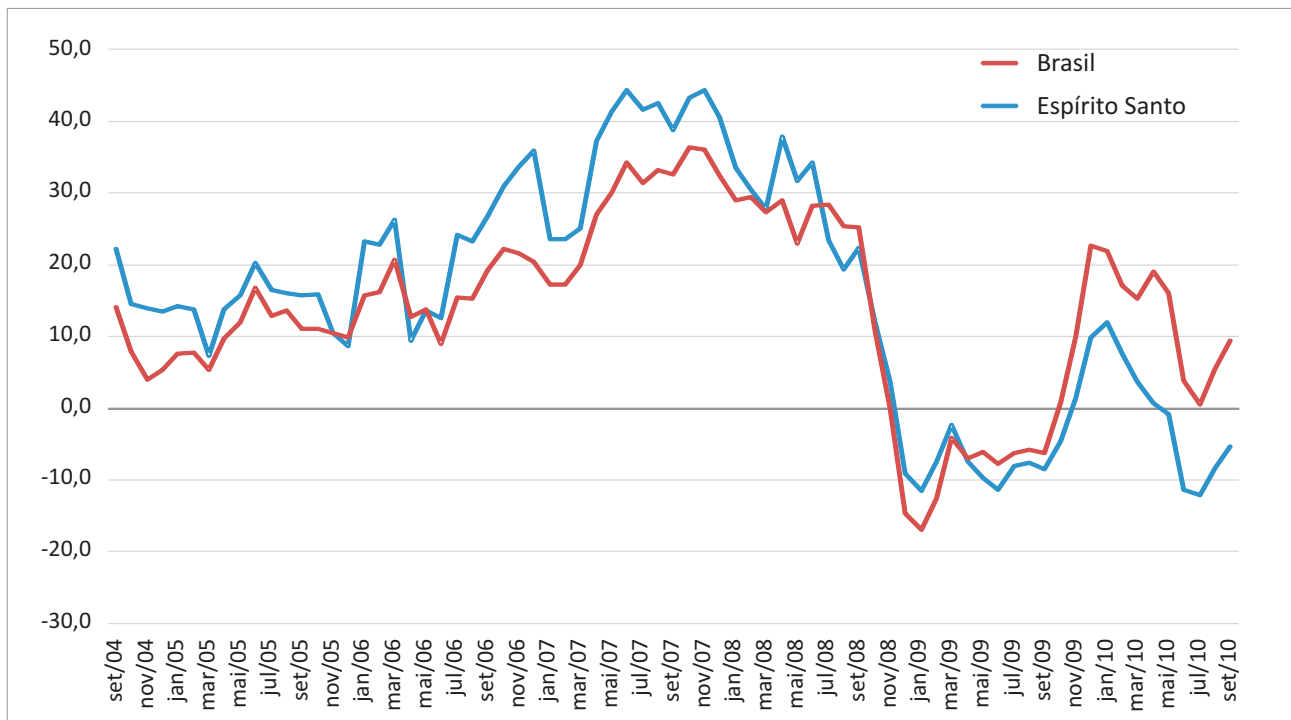
**Gráfico 5 - Evolução das Vendas Anuais de Automóveis de passeio e Motos – Espírito Santo**



Fonte: FENABRAVE.

Elaboração: Rede de Estudos Macroeconômicos (MACRO)/CEE - IJSN.

**Gráfico 6 - Vendas de Veículos Novos – Brasil e Espírito Santo**  
 Variação (%) em média móvel 3 meses contra mesmo período do ano anterior



Fonte: FENABRAVE.

Elaboração: Rede de Estudos Macroeconômicos (MACRO)/CEE - IJSN.

## **Instituto Jones dos Santos Neves**

---

### **Coordenação Geral**

Ana Paula Vitali Janes Vescovi  
Diretora-presidente

Matheus Albergaria de Magalhães  
Coordenador de Estudos Econômicos

### **Elaboração**

Nádia Delarmelina  
Rede de Estudos Macroeconômicos – MACRO

### **Revisão**

Leonardo de Magalhães Leite  
Coordenador de Estudos Setoriais

### **Editoração**

João Vitor André  
Coordenador de Editoração –  
Estudos Econômicos