

PRODUÇÃO INDUSTRIAL – Maio/2011

Produção industrial no Espírito Santo apresenta maior crescimento entre as Unidades da Federação nas comparações envolvendo 2011 e 2010.

De acordo com dados da Pesquisa Industrial Mensal – Produção Física (PIM-PF), divulgados pelo Instituto Brasileiro de Geografia e Estatística (IBGE), o Espírito Santo se mantém com o maior crescimento entre as Unidades da Federação (UFs) nas comparações envolvendo os anos de 2011 e 2010. Entretanto, a produção industrial local apresenta sinais de desaceleração, tendo em vista a queda de -0,25% ocorrida na passagem de abril para maio de 2011 desconsiderando-se os efeitos sazonais.

Na comparação envolvendo maio de 2011 contra o mesmo período do ano anterior, a produção industrial no Espírito Santo cresceu +18,81%, um resultado equivalente a quase 9 pontos percentuais (p.p.) acima do estado de Goiás, que ficou em segundo lugar nesta base de comparação, e aproximadamente 16 p.p. acima do desempenho da produção nacional (Gráfico 1 e Tabela 1). Na comparação envolvendo a produção industrial acumulada em 12 meses, o Espírito Santo também apresentou o maior crescimento registrado no País (+13,85%) (Gráfico 2 e Tabela 1).

Este desempenho pode ser visto como um resultado decorrente principalmente da evolução da Indústria Extrativa. Nas comparações envolvendo maio de 2011 contra maio de 2010 e taxas acumuladas em 12 meses, este segmento da indústria local apresentou crescimento de +43,95% e +42,53%, respectivamente (Gráfico 3 e Tabela 2), com a extração petrolífera tendo importante papel ao longo desse processo.

Entretanto, pode ser observado que há sinais de desaceleração da indústria local na margem, isto é, nas comparações entre abril e maio de 2011. Através do índice em média móvel trimestral com ajuste sazonal (Gráfico 4), a curva de crescimento da produção industrial no Espírito Santo muda sua trajetória, indicando um padrão de arrefecimento no ritmo de crescimento da indústria local, um resultado comum no caso de períodos de expansão acelerada.

Tabela 1 - Indicadores Regionais da Indústria
Maio/2011

Local	Taxa de Variação (%)			
	Com Ajuste Sazonal	Sem Ajuste Sazonal		
		Mês / Mês anterior	Mês / Mês ano anterior	Acumulado no Ano (1)
Espírito Santo	-0,25	18,81	13,36	13,85
Paraná	3,60	-5,91	1,63	8,31
Goiás	15,03	9,82	-0,83	6,62
Minas Gerais	0,67	0,61	2,49	6,50
Rio de Janeiro	-1,76	0,81	3,48	5,30
Pará	2,68	7,05	0,16	5,17
Amazonas	3,89	7,62	0,43	5,08
São Paulo	1,90	3,91	2,60	4,72
Rio Grande do Sul	0,40	5,71	2,26	3,01
Pernambuco	0,78	-4,14	-5,20	1,02
Santa Catarina	-2,35	-9,81	-3,81	-0,37
Ceará	1,62	-10,88	-9,84	-1,45
Bahia	4,52	-2,26	-6,74	-2,00
Brasil	1,34	2,69	1,79	4,45

Fonte: IBGE.

Elaboração: Coordenação de Estudos Econômicos / IJSN.

(1) Em relação ao mesmo período do ano anterior.

Tabela 2 - Produção Industrial (ES e Brasil) – Taxa de Crescimento Acumulado (%)
Maio/2011

Atividades	Taxa de Variação (%)			
	Com Ajuste Sazonal*	Sem Ajuste Sazonal		
		Mês / Mês anterior	Mês / Mês ano anterior	Acumulado no Ano (1)
Brasil				
Indústria Geral	1,34	2,69	1,79	4,45
Indústria Extrativa	0,79	2,98	2,85	7,29
Indústria de Transformação	1,03	2,67	1,73	4,29
Espírito Santo				
Indústria Geral	-0,25	18,81	13,36	13,85
Indústria Extrativa	-0,45	43,95	28,22	42,53
Indústria de Transformação	1,10	5,80	19,80	1,56
Alimentos e bebidas	5,70	3,74	14,66	6,25
Celulose, papel e produtos de papel	-10,76	18,04	13,05	2,63
Minerais não metálicos	-4,55	11,96	13,16	12,13
Metalurgia básica	2,68	-1,98	10,27	-5,33

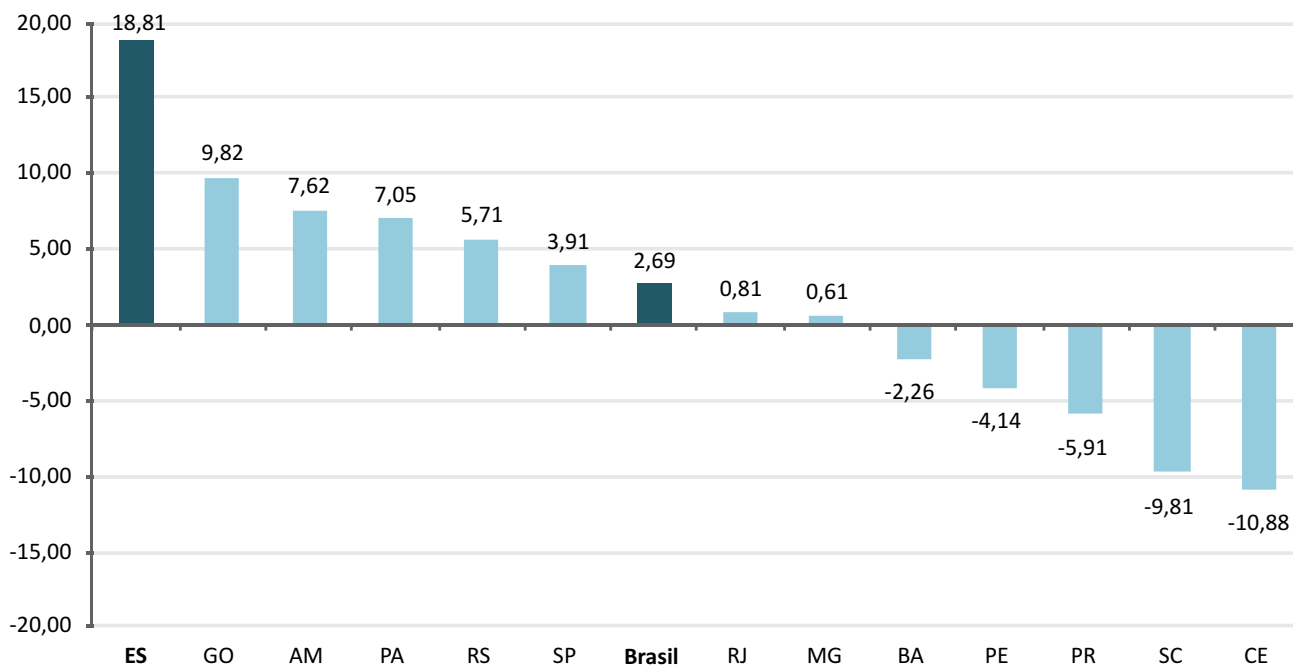
Fonte: IBGE.

Elaboração: Coordenação de Estudos Econômicos / IJSN.

(1) Em relação ao mesmo período do ano anterior.

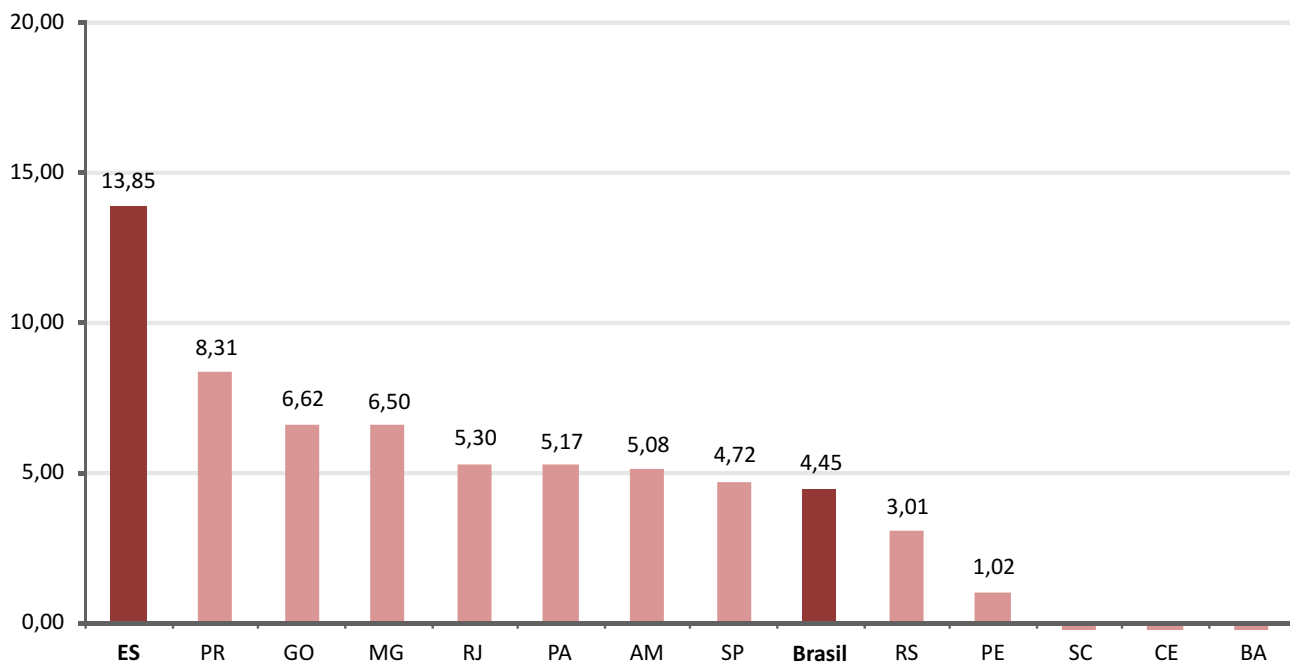
* Para Indústria Extrativa, de Transformação e demais segmentos do Espírito Santo, ajuste sazonal realizado pela Coordenação de Estudos Econômicos do IJSN.

Gráfico 1 - Produção Industrial – Brasil e Unidades da Federação
Variação (%) Maio11/Maio10



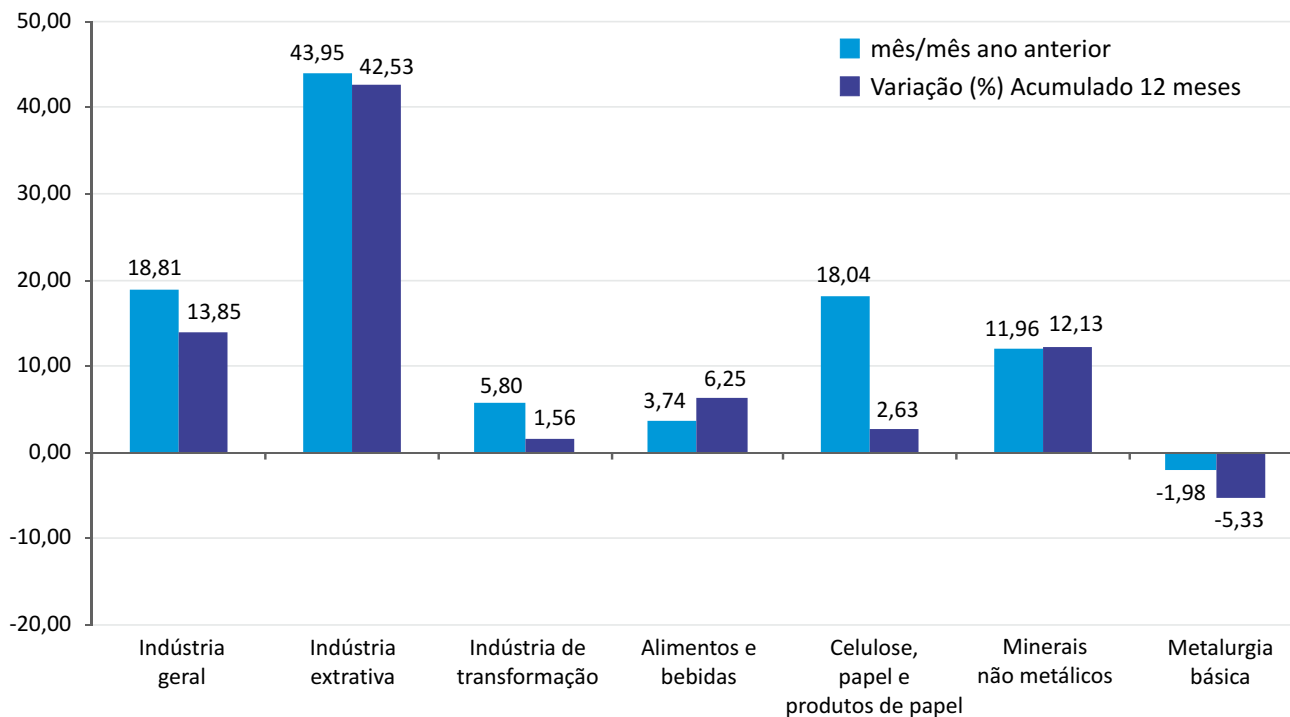
Fonte: IBGE.
 Elaboração: Coordenação de Estudos Econômicos / IJSN.

Gráfico 2 - Produção Industrial – Brasil e Unidades da Federação
Variação (%) Acumulado 12 meses



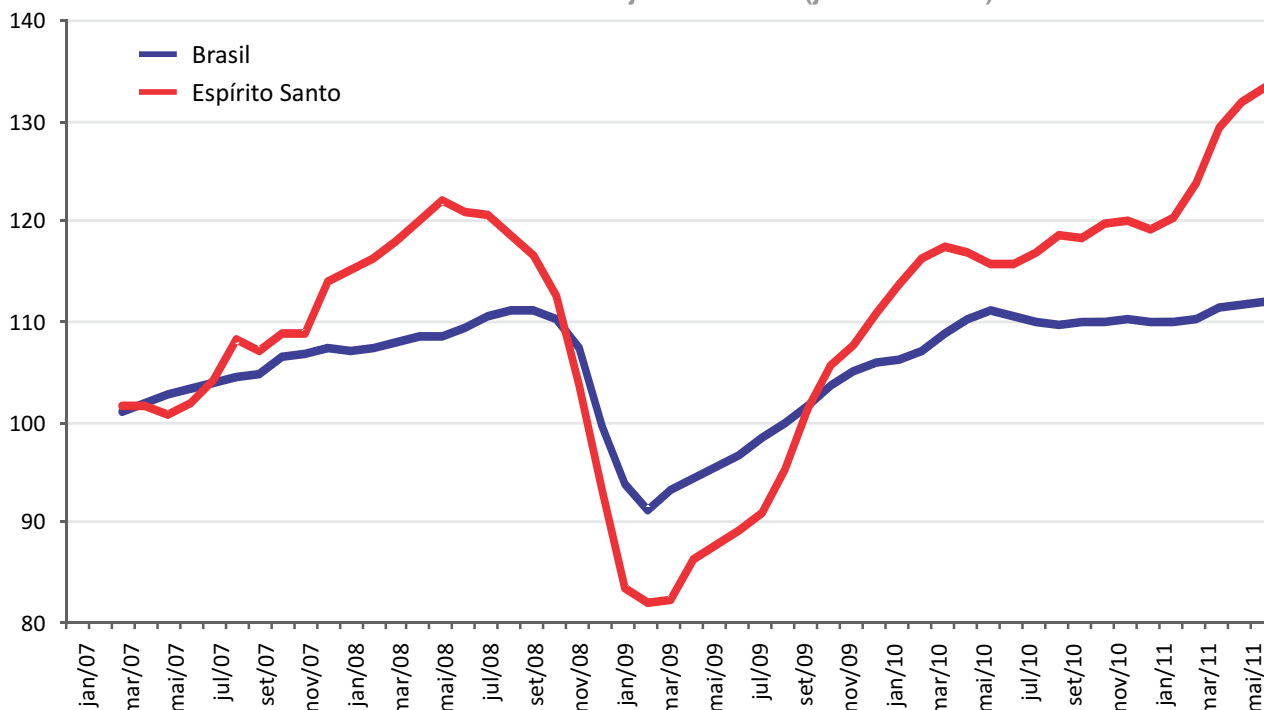
Fonte: IBGE.
 Elaboração: Coordenação de Estudos Econômicos / IJSN.

Gráfico 3 - Produção Industrial por Atividades – Espírito Santo
 Variação (%) em relação ao mesmo período do ano anterior



Fonte: IBGE.
 Elaboração: Coordenação de Estudos Econômicos / IJSN.

Gráfico 4 - Produção Industrial – Brasil e Espírito Santo
 Índice em média móvel 3 meses com ajuste sazonal (jan2007 = 100)



Fonte: IBGE.
 Elaboração: Coordenação de Estudos Econômicos / IJSN.

Coordenação Geral

Ana Paula Vitali Janes Vescovi
Diretora-presidente

Revisão

Matheus Albergaria de Magalhães
Coordenação de Estudos Econômicos (CEE) – IJSN

Elaboração

Leonardo de Magalhães Leite
Coordenação de Estudos Econômicos (CEE) – IJSN

Editoração

João Vitor André
Assessoria de Relacionamento Institucional – ARIN
