

PRODUTIVIDADE INDUSTRIAL – Maio/2011

Em maio de 2011, a produtividade industrial do Espírito Santo (+18,9%) registra a maior expansão do País na comparação com mesmo período do ano anterior. Resultado influenciado principalmente pela expansão da produção industrial (+18,8%) e pelos acréscimos ocorridos na indústria extrativa (+40,0%).

Em maio de 2011, a produtividade da indústria do Espírito Santo registrou uma elevação de +18,9% ante o mesmo mês de 2010. O desempenho foi ancorado principalmente pela Indústria Extrativa (+40,0%) (Tabela 2). Tanto a expansão da produção industrial (+18,8%) quanto a estabilidade do número de horas pagas (-0,1%) foram determinantes para o resultado apresentado (Tabela 1). O desempenho esteve acima da média verificada pela indústria nacional, que registrou expansão de +1,8% no índice de produtividade, +2,7% no índice de produção industrial e +0,9% no índice de horas pagas (Tabela 1). Este resultado posicionou o estado na primeira colocação do *ranking* das Unidades da Federação pesquisadas pelo IBGE (Gráfico 3).

Na comparação com o mês de abril de 2011, a produtividade industrial no Espírito Santo reduziu -0,6%, com ajuste sazonal, apresentando a primeira redução no ano (Gráfico 4). Considerando os componentes do cálculo do índice de produtividade, observa-se que o resultado decorreu de uma redução da

produção industrial (-0,3%) e de uma expansão no número de horas pagas (+0,4%), indicando redução no produto por hora de trabalho na indústria estadual. O desempenho apresentou-se abaixo da média verificada pela indústria nacional, que registrou uma expansão de +1,2% no índice de produtividade (Tabela 1).

No acumulado no ano, a produtividade da indústria local registrou elevação de +10,9%, um ganho de eficiência superior a média verificada no país (-0,1%). Nos últimos 12 meses, em comparação com o mesmo período do ano anterior, houve um crescimento de +13,8% na produção industrial e de +6,0% no número de horas pagas, o que refletiu num aumento de +7,4% na produtividade (Tabela 1).

Neste mês tanto o salário real quanto a produtividade apresentaram queda em relação ao mês anterior. Como reflexo, o Custo Unitário do Trabalho – CUT registrou queda de -6,5%, comportamento verificado desde o início do ano (Gráfico 6).

Tabela 1 - Produtividade Industrial – Brasil e Espírito Santo
Taxa de Variação (%)

Variáveis	Maio11/Abr11 (1)	Maio11/Maio10	Acumulado no ano (2)	Acumulado 12 meses (2)
Brasil				
Produção Industrial	1,3	2,7	1,8	4,5
Número de Horas Pagas	0,1	0,9	1,9	3,6
Produtividade	1,2	1,8	-0,1	0,8
Espírito Santo				
Produção Industrial	-0,3	18,8	13,4	13,8
Número de Horas Pagas	0,4	-0,1	2,1	6,0
Produtividade	-0,6	18,9	10,9	7,4

Fonte: IBGE - PIMES E PIM-PF

Elaboração: Economia do Bem-estar e do Setor Público - IJSN.

(1) com ajuste sazonal

(2) em relação ao mesmo período do ano anterior

Tabela 2 - Variação (%) no Volume de Receita do Comércio Varejista Ampliado do Espírito Santo
Taxa de Variação (%)

Atividades	Com ajuste sazonal*	Maio11 / Maio 10	Acumulado no ano (1)
	Maio11 / Abr.11		
Brasil			
Ind. Geral	↑ 1,2	↑ 1,8	↓ -0,1
Ind. Extrativa	↑ 0,6	↓ -0,8	↓ -1,3
Ind. de transformação	↑ 0,9	↑ 1,9	↓ -0,1
Espírito Santo			
Ind. Geral	↓ -0,6	↑ 18,9	↑ 10,9
Ind. Extrativa	↑ 0,7	↑ 40,0	↑ 32,9
Ind. de Transformação	↑ 0,6	↑ 6,2	↓ -1,6

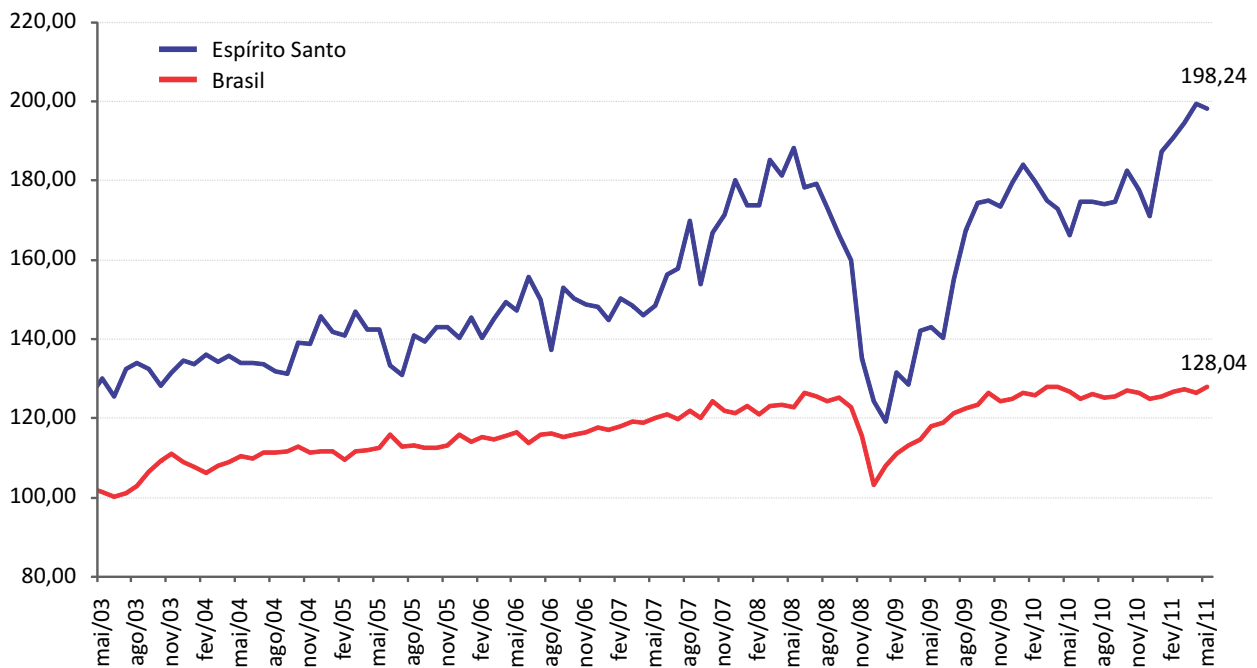
Fonte: IBGE - PIMES e PIM-PF

Elaboração: Economia do Bem-estar e do Setor Público - IJSN.

(1) em relação ao mesmo período do ano anterior

Gráfico 1 - Evolução da Produtividade Industrial – Brasil e Espírito Santo

Número índice com ajuste sazonal, base jan/01=100

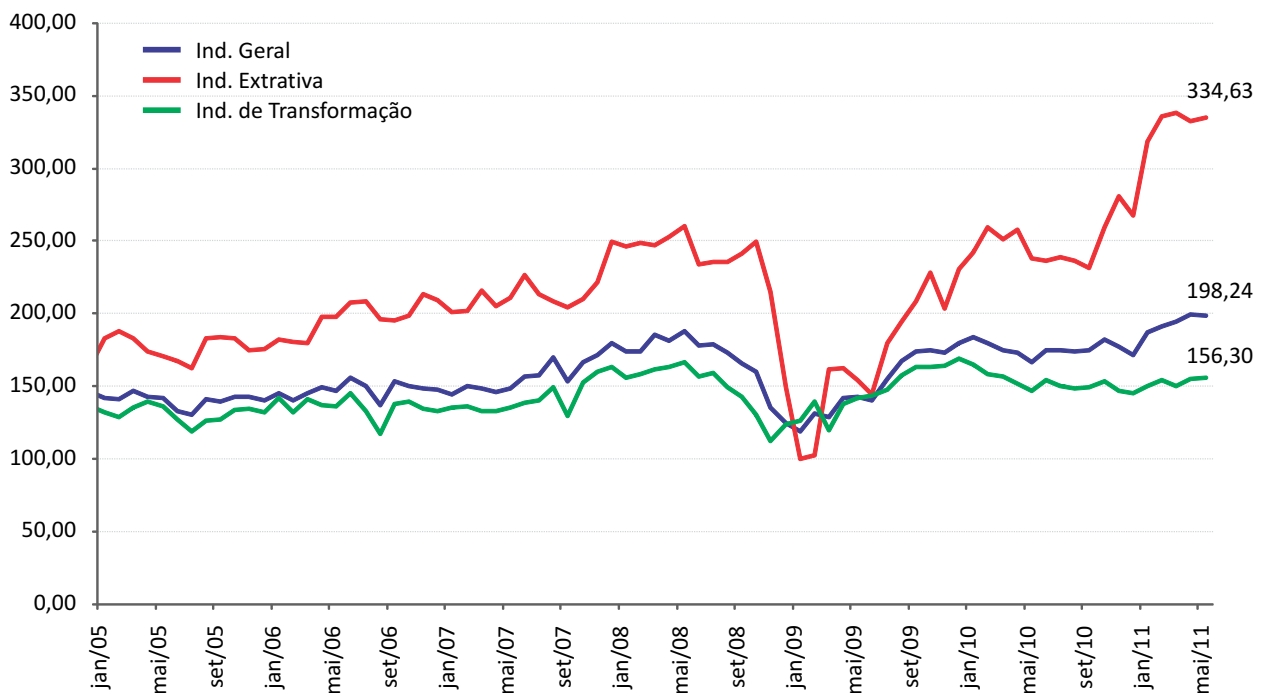


Fonte: IBGE - PIMES e PIM-PF.

Elaboração: Economia do Bem-estar e do Setor Público – IJSN.

Gráfico 2 - Evolução da Produtividade Industrial – Espírito Santo

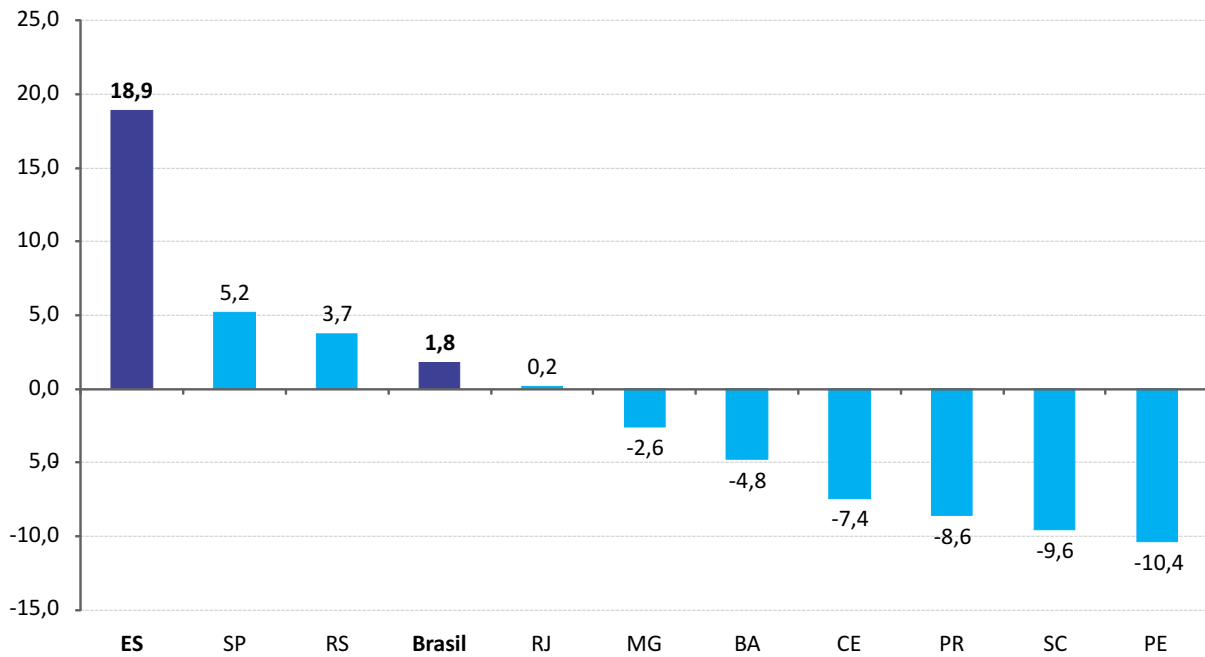
Número índice com ajuste sazonal, base jan/01=100



Fonte: IBGE - PIMES e PIM-PF.

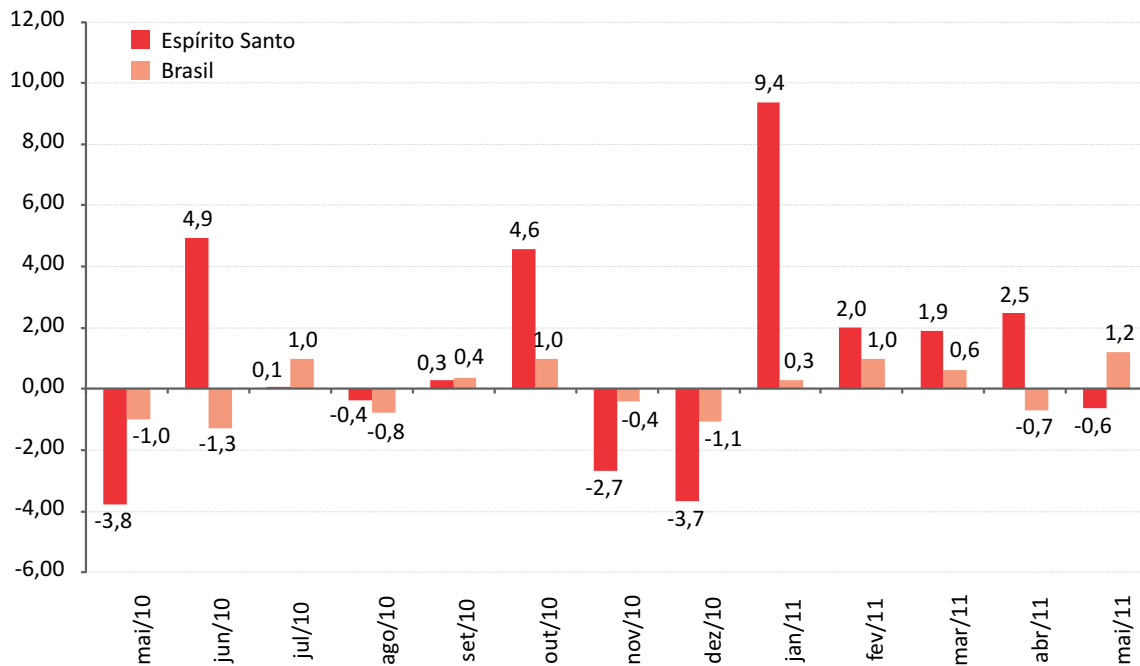
Elaboração: Economia do Bem-estar e do Setor Público – IJSN.

Gráfico 3 - Produtividade – Brasil e Unidades da Federação
 Variação (%) comparado ao mesmo mês do ano anterior



Fonte: IBGE - PIMES e PIM-PF.
 Elaboração: Economia do Bem-estar e do Setor Público – IJSN.

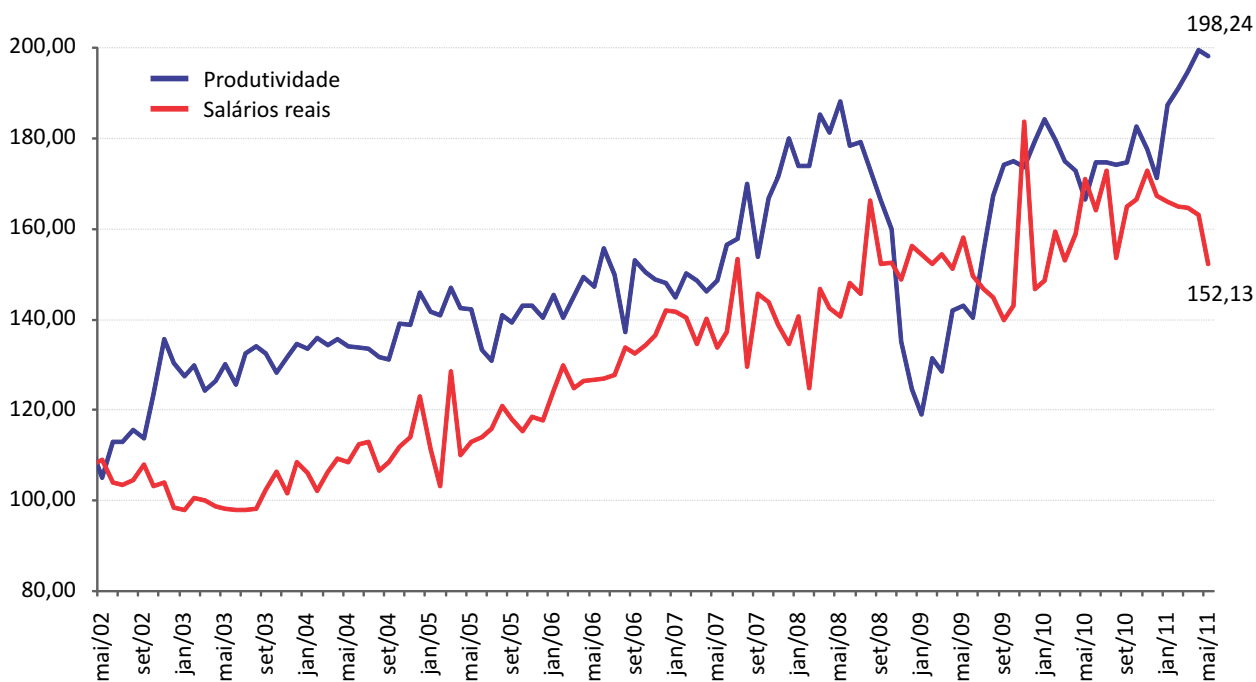
Gráfico 4 - Produtividade Industrial – Brasil e Espírito Santo
 Variação Mensal (%) comparada ao mês anterior – com ajuste sazonal



Fonte: IBGE - PIMES e PIM-PF.
 Elaboração: Economia do Bem-estar e do Setor Público – IJSN.

Gráfico 5 - Evolução da Produtividade e Salários Reais – Espírito Santo

Número índice com ajuste sazonal, base jan/01=100

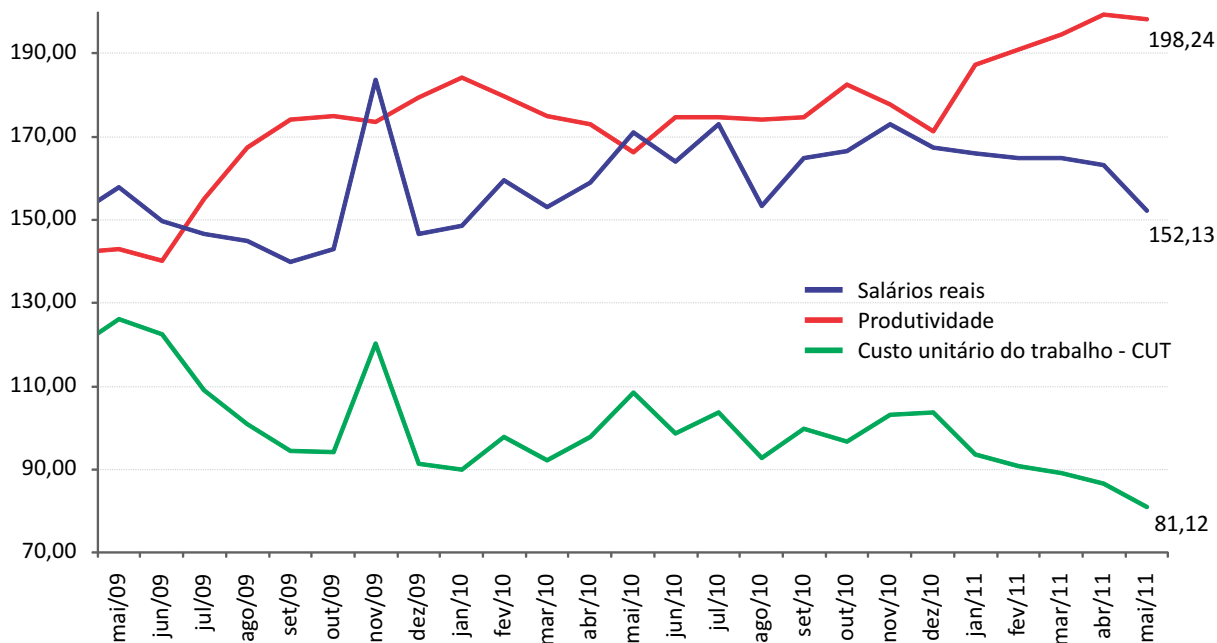


Fonte: IBGE - PIMES e PIM-PF.

Elaboração: Economia do Bem-estar e do Setor Público – IJSN.

Gráfico 6 - Produtividade, Salários Reais e Custo Unitário do Trabalho – Espírito Santo

Número índice jan/01 = 100



Fonte: IBGE - PIMES e PIM-PF.

Elaboração: Economia do Bem-estar e do Setor Público – IJSN.

Coordenação Geral

Ana Paula Vitali Janes Vescovi
Diretora-presidente

Coordenação

Magnus William de Castro
Coordenador de Economia do Bem-estar e
do Setor Público – IJSN

Elaboração

Thamirys Figueredo Evangelista
Economia do Bem-estar e do Setor Público – IJSN

Revisão

Tatiana Kolodin Ferrari
Economia do Bem-estar e do Setor Público – IJSN

Editoração

Arthur Cerutti Quintanilha
João Vitor André
Assessoria de Relacionamento Institucional – ARIN