

PESQUISA INDUSTRIAL DE EMPREGOS E SALÁRIOS – Junho/11

Em junho de 2011, o Espírito Santo apresentou queda de -1,7% no emprego industrial e crescimento de +2,9% na folha de pagamento real, frente ao mesmo período de 2010.

Segundo os dados divulgados pelo Instituto Brasileiro de Geografia e Estatística (IBGE), em junho de 2011, o índice de pessoal ocupado na indústria do Espírito Santo registrou queda de -1,11% com relação ao mês imediatamente anterior, descontados os efeitos sazonais. O resultado foi influenciado principalmente pela *Indústria de Transformação* (-1,20%), apresentando o maior crescimento no segmento de *Máquinas e equipamentos, exclusive elétricos, eletrônicos, de precisão e de comunicações* (-7,52%). (Tabela 2).

Na comparação com o mês de junho de 2010, também foi observado redução no índice de pessoal ocupado (-1,7%), apresentando resultado abaixo da média nacional (+0,7%). Analisando os segmentos, apresentam as maiores expansões os segmentos de *Calçados e couro* (+16,73%), *Fabricação de meios de transporte* (+12,19%) e *Madeira* (+10,01%). Por outro lado, as maiores quedas foram registradas nos segmentos de *Coque, refino de petróleo, combustíveis nucleares e álcool* (-45,93%) e *Têxtil* (-33,36%).

Em junho, o número de horas pagas ficou próximo a estabilidade (-0,5%) em relação ao mesmo mês de

2010. Já a folha de pagamento real apresentou crescimento de +2,9%. O resultado apresentado foi impulsionado tanto pela *Indústria Extrativa* (+7,7%) quanto pela *Indústria de Transformação* (+1,8%).

No acumulado do ano, os índices de pessoal ocupado ficou estável, enquanto os salários reais e horas pagas avançaram, respectivamente, +4,8% e 5,5%, em relação ao mesmo período do ano anterior.

No segundo trimestre do ano a Indústria Geral permaneceu estável (+0,03%) frente ao trimestre imediatamente anterior, descontados os efeitos sazonais, no contingente de trabalhadores ocupados na indústria (Gráfico 6). Na comparação com o segundo trimestre de 2010, observou-se decréscimo no emprego industrial (-1,11%). Desempenho influenciado tanto pela *Indústria de Transformação* (-1,20%) quanto pela *Indústria Extrativa* (-0,27%) (Tabela 2).

Tabela 1 - Indicadores Conjunturais da Indústria – Brasil e ES
Taxa de Variação (%)

Variáveis	junho11/junho10	Acumulado no ano	Acumulado 12 meses*
Brasil			
Pessoal Ocupado	0,7	2,9	3,1
Número de Horas Pagas	0,0	3,3	3,1
Folha de Pagamento Real	36	6,4	7,2
Espírito Santo			
Pessoal Ocupado	-1,7	0,0	3,6
Número de Horas Pagas	-0,5	4,8	5,1
Folha de Pagamento Real	2,9	5,5	6,2

Fonte: IBGE.

Elaboração: Economia do Setor Público e do Bem-Estar – IJSN.

(*) em relação ao mesmo período do ano anterior.

Tabela 2 - Pessoal Ocupado Assalariado na Indústria por segmentos – ES
Taxa de Variação (%)

Seções e divisões	Com ajuste sazonal*		Sem ajuste sazonal			
	I trim. 11/ IV trim.11	maio11/ jun11	I trim.11/ I trim. 10	jun11/ jun10	Acumulado no ano	Acumulado 12 meses (1)
Indústria geral	0,03	-1,11	-1,00	-1,66	-0,02	-3,59
Indústrias extrativas	0,95	-0,27	2,19	0,18	2,99	0,07
Indústria de transformação	-0,13	-1,20	-1,33	-1,86	-0,33	3,24
Alimentos e bebidas	2,54	0,42	7,49	8,84	5,18	4,94
Têxtil	-5,01	2,09	-33,65	-33,36	-32,97	-23,02
Vestuário	-3,75	-2,25	-12,45	-12,70	-11,47	-9,04
Calçados e couro	1,47	-2,64	20,03	16,73	21,44	20,31
Madeira	-3,28	-0,72	9,01	10,01	12,76	8,38
Papel e gráfica	-0,08	-1,15	0,38	-0,83	0,15	2,67
Coque, refino de petróleo, combustíveis nucleares e álcool	14,52	-3,59	-46,60	-45,93	-54,64	-38,85
Produtos químicos	-0,63	0,07	7,58	7,69	7,80	7,91
Borracha e plástico	-8,93	0,32	0,23	0,31	7,02	11,51
Minerais não-metálicos	-1,87	-0,58	-0,85	-3,23	1,39	3,43
Metalurgia básica	0,80	1,55	-2,05	-1,52	-0,34	5,83
Produtos de metal, exclusive máquinas e equipamentos	1,12	2,48	-7,56	-6,70	-4,70	4,80
Máquinas e equipamentos, exclusive elétricos, eletrônicos, de precisão e de comunicações	5,65	-7,52	8,01	6,26	12,51	28,11
Máquinas e aparelhos elétricos, eletrônicos, de precisão e de comunicações	-3,85	1,73	-10,73	-10,84	-8,10	-0,87
Fabricação de meios de transporte	3,09	2,41	12,43	12,19	12,22	13,24
Fabricação de outros produtos da indústria de transformação	-0,02	-0,68	-6,04	-6,89	-6,63	-7,44

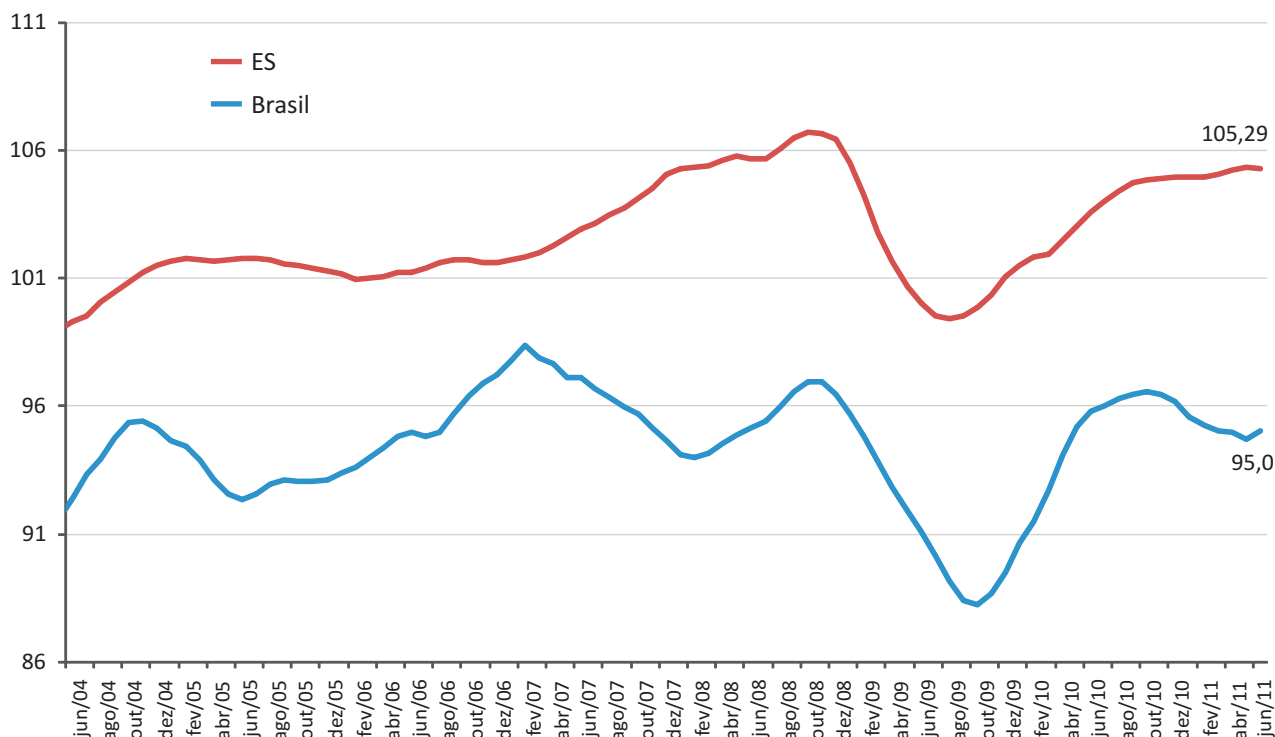
Fonte: IBGE.

Elaboração: Economia do Setor Público e do Bem-Estar – IJSN.

(*) com ajuste sazonal, realizado pela Coordenação de Estudos Econômicos do IJSN

(1) em relação ao mesmo período do ano anterior

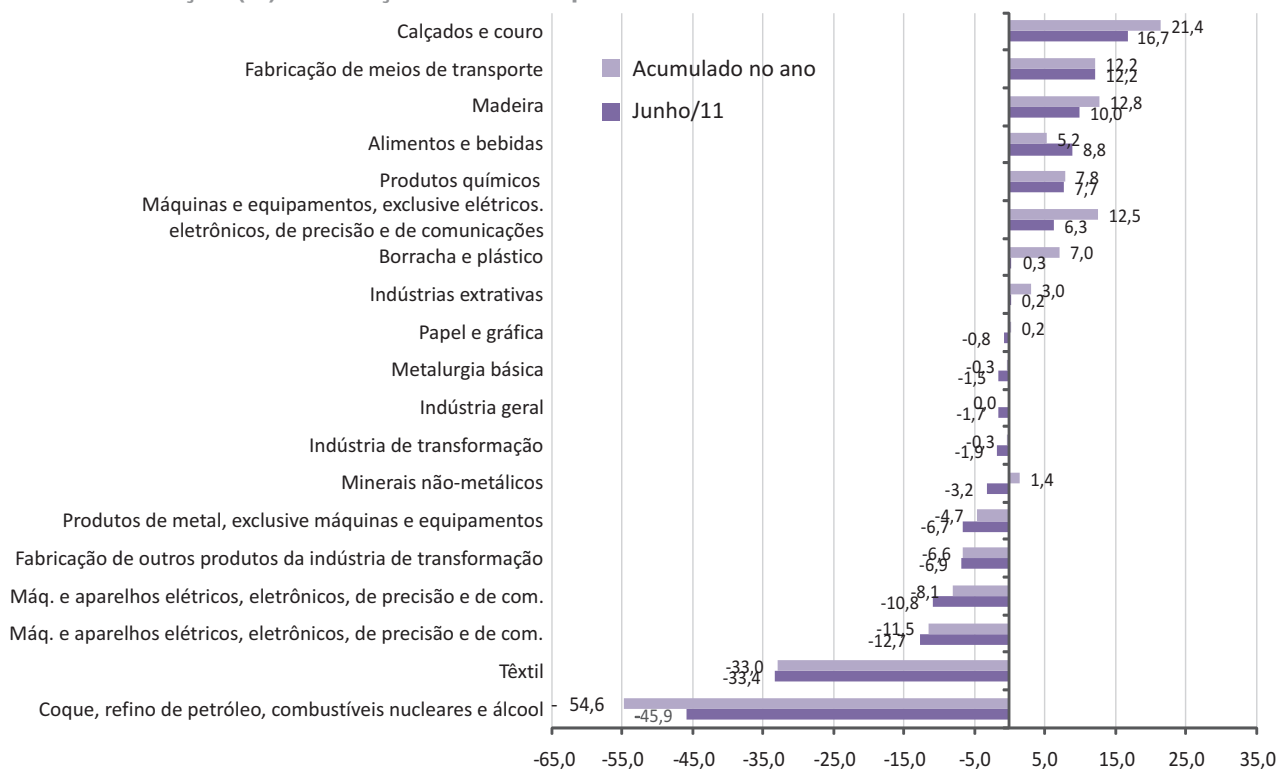
Gráfico 1 - Pessoal Ocupado na Indústria – Brasil e Espírito Santo
Índice em média móvel trimestral – com ajuste sazonal



Fonte: IBGE.

Elaboração: Economia do Setor Público e do Bem-Estar – IJSN.

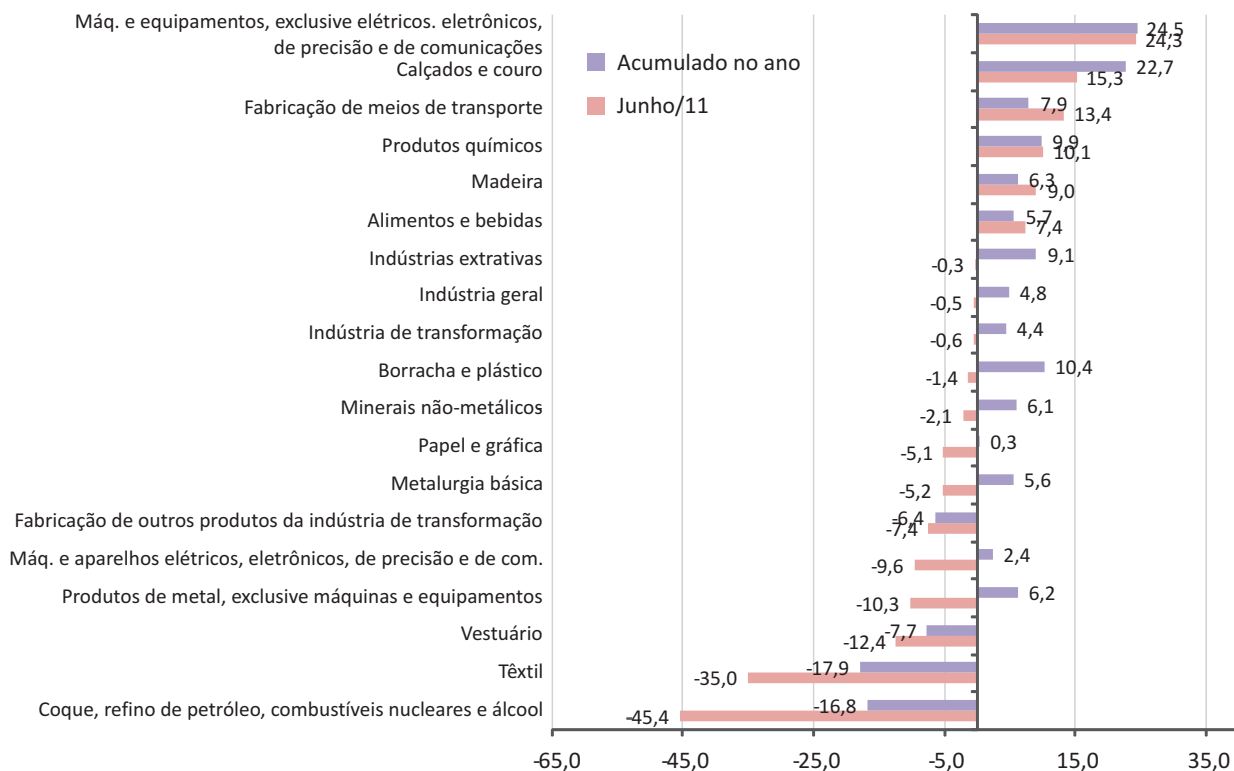
Gráfico 2 - Emprego Industrial por setores – Espírito Santo
Variação (%) em relação ao mesmo período do ano anterior



Fonte: IBGE.

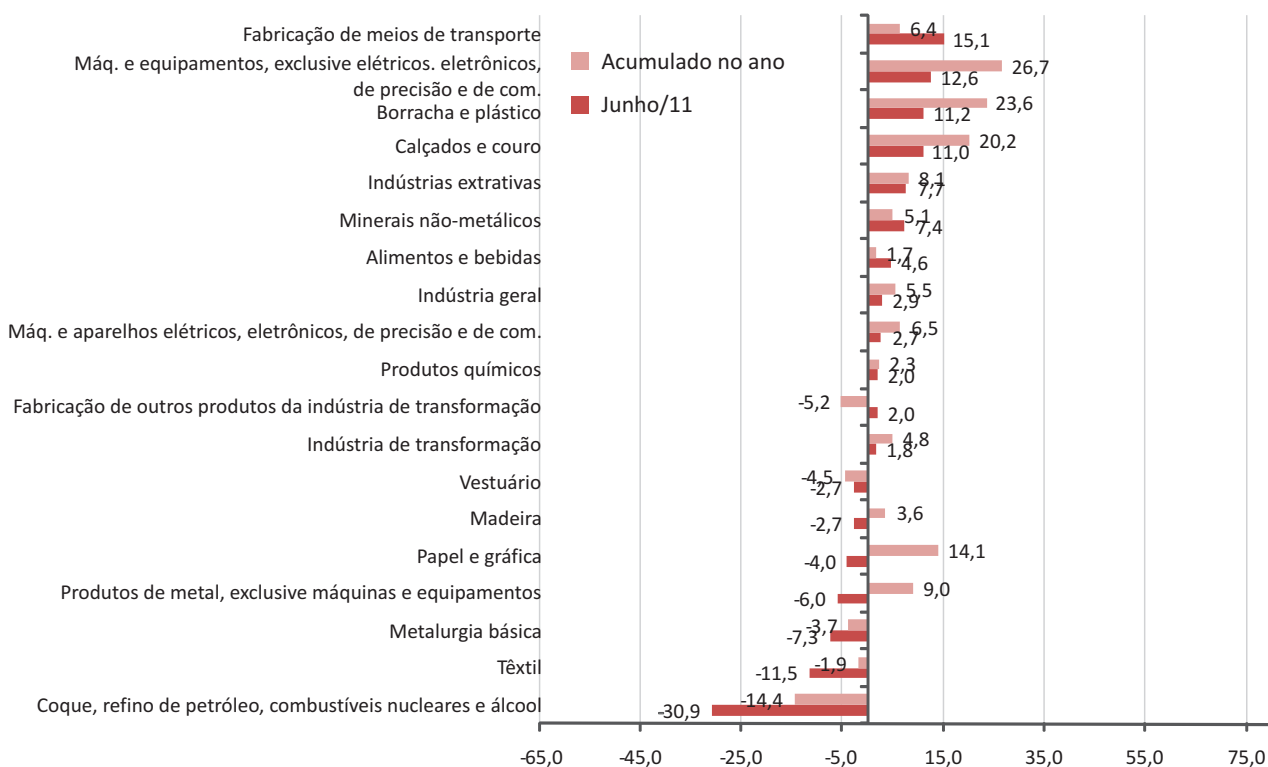
Elaboração: Economia do Setor Público e do Bem-Estar – IJSN.

Gráfico 3 - Horas Pagas na Indústria por setores – ES
Varição (%) em relação ao mesmo período do ano anterior



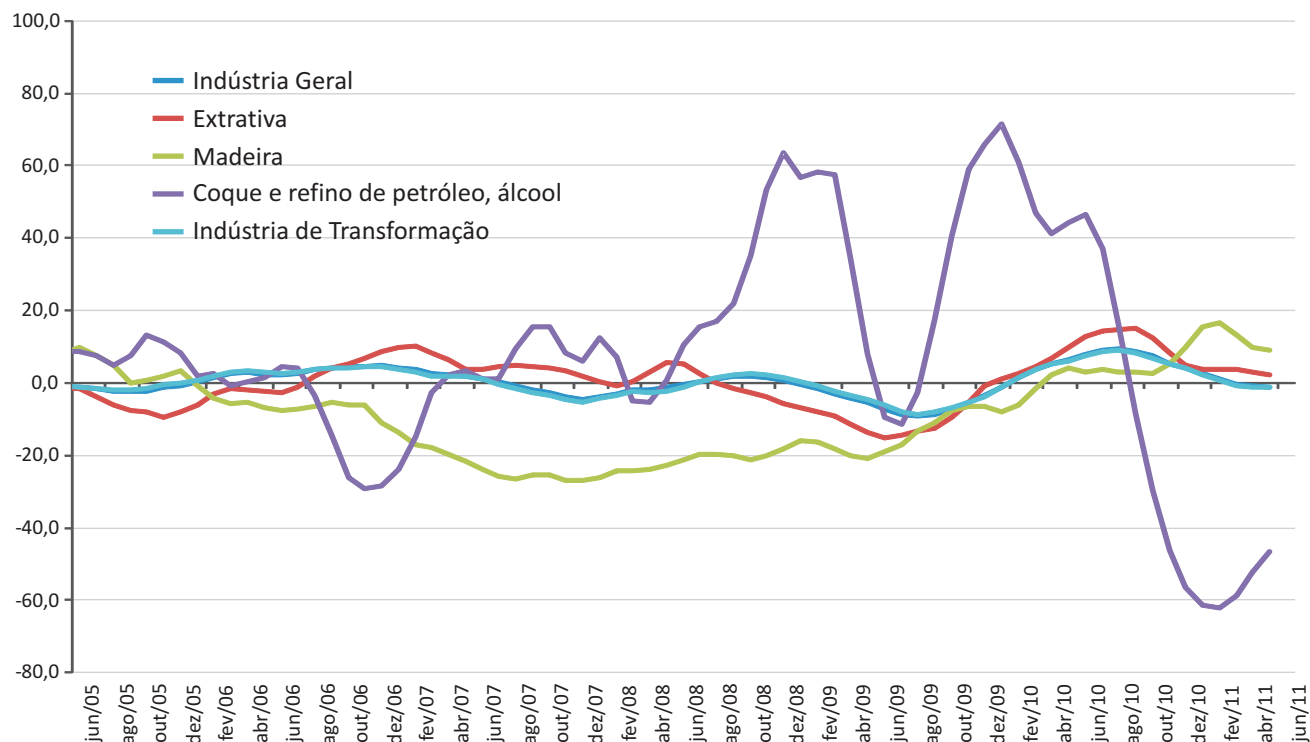
Fonte: IBGE.
 Elaboração: Economia do Setor Público e do Bem-Estar – IJSN.

Gráfico 4 - Folha de Pagamento Real na indústria por setores – ES
Varição (%) em relação ao mesmo período do ano anterior



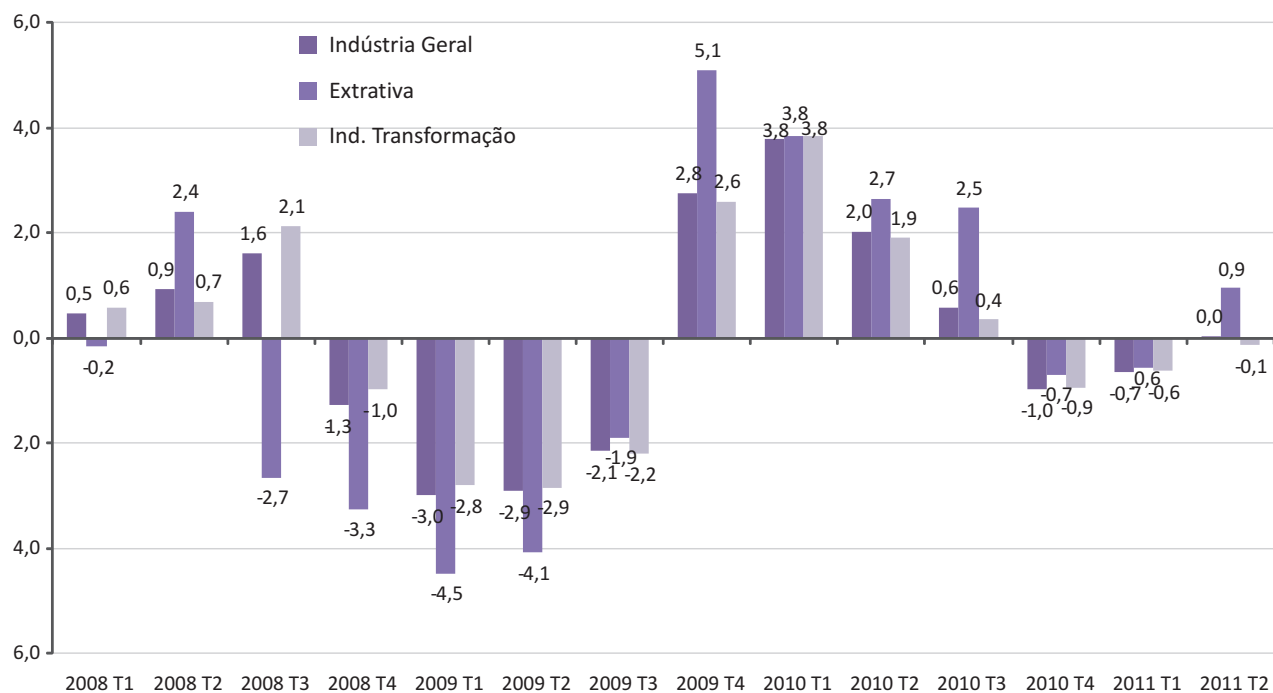
Fonte: IBGE.
 Elaboração: Economia do Setor Público e do Bem-Estar – IJSN.

Gráfico 5 - Evolução do Emprego Industrial por atividades selecionadas – ES
 Variação (%) em média móvel 3 meses contra mesmo período do ano anterior



Fonte: IBGE.
 Elaboração: Economia do Setor Público e do Bem-Estar – IJSN.

Gráfico 6 - Pessoal ocupado – Espírito Santo
 Variação (%) em relação ao mesmo trimestre imediatamente anterior - com ajuste sazonal



Fonte: IBGE.
 Elaboração: Economia do Setor Público e do Bem-Estar – IJSN.

Coordenação Geral

Ana Paula Vitali Janes Vescovi
Diretora-presidente

Editoração

Maria de Fátima Pessotti de Oliveira
Assessoria de Relacionamento Institucional – ARIN

Elaboração

Amanda Roberta da Silva de Almeida
Tatiana Kolodin Ferrari
Coordenação de Estudos Econômicos (CEE) – IJSN