

## PESQUISA INDUSTRIAL DE EMPREGOS E SALÁRIOS – Agosto/11

*Em agosto de 2011, o Espírito Santo apresentou queda de -1,0% no emprego industrial com relação ao mesmo período do ano anterior, resultado influenciado pela retração ocorrida na Indústria de Transformação (-1,1%).*

Segundo os dados divulgados pelo Instituto Brasileiro de Geografia e Estatística (IBGE), em agosto de 2011, o índice de pessoal ocupado na indústria do Espírito Santo registrou aumento de +0,8% com relação ao mês imediatamente anterior, descontados os efeitos sazonais. O resultado teve uma influência significativa da *Indústria de Transformação*, que apresentou aumento de +0,7%. Entre os setores, as maiores elevações foram observadas nos segmentos de *Máquinas e equipamentos, exclusive elétricos, eletrônicos, de precisão e de comunicações* (+3,6%) e *Madeira* (+7,4%). (Tabela 2).

Em comparação com o mês de agosto do ano de 2010, observou-se redução no índice de pessoal ocupado (-1,0%), o qual representa resultado abaixo da média nacional (+0,6%) (Tabela 1). Contudo, apesar do índice de pessoal ocupado ter registrado queda, a taxa de admissão, em agosto, foi maior do que a taxa de demissão, sendo respectivamente +5,04 p.p. e 3,95 p.p. (Gráfico 7).

Com relação aos setores, a *Indústria Extrativa* obteve um leve crescimento de +0,2%, enquanto a *Indústria de Transformação* registrou queda de -1,1%.

Analisando os segmentos, os que apresentaram as maiores elevações foram os de *Produtos de metal exclusive máquinas e equipamentos* (+4,51%) e *Calçados e couros* (+17,1%). Por outro lado, as maiores quedas foram registradas nos segmentos de *Coque, refino de petróleo, combustíveis nucleares e álcool* (-38,1%), *Têxtil* (-35,8%) e *Máquinas e aparelhos elétricos, eletrônicos, de precisão e comunicação* (-22,4%).

Em agosto, o número de horas pagas apresentou crescimento de +1,6% em relação ao mesmo período de 2010. Em consonância com o comportamento do número de horas pagas, a folha de pagamento real registrou aumento de +13,7%, resultado impulsionado pela *Indústria Extrativa* (+60,2%) (Gráfico 6).

No acumulado do ano, os índices de pessoal ocupado registraram leve declínio de -0,4%, enquanto os salários reais e horas pagas avançaram, respectivamente, +5,3% e +4,4%, em relação ao mesmo período do ano anterior. No acumulado 12 meses, os índices de pessoal ocupado, salários reais e horas pagas avançaram, respectivamente, +1,8%, +4,9% e +3,4%, em relação aos mesmos períodos do ano anterior.

**Tabela 1 - Indicadores Conjunturais da Indústria – Brasil e ES**  
Taxa de Variação (%)

Variáveis	Agosto11/agosto10	Acumulado no ano	Acumulado 12 meses*
<b>Brasil</b>			
Pessoal ocupado	0,6	2,7	2,3
Número de horas pagas	0,1	3,0	2,2
Folha de pagamento real	7,1	6,2	6,2
<b>Espírito Santo</b>			
Pessoal ocupado	-1,0	-0,4	1,8
Número de horas pagas	1,6	4,4	3,4
Folha de pagamento real	13,7	5,3	4,9

Fonte: IBGE.

Elaboração: Economia do Setor Público e do Bem-Estar – IJSN.

(\*) em relação ao mesmo período do ano anterior.

**Tabela 2 - Pessoal Ocupado Assalariado na Indústria por segmentos – ES**  
Taxa de Variação (%)

Seções e divisões	Com ajuste sazonal*	Sem ajuste sazonal		
	Agosto11/agosto11	Agosto11/agosto10	Acumulado no ano	Acumulado 12 meses (1)
Indústria geral	0,81	-1,00	-0,40	1,81
Indústrias extrativas	0,27	0,24	2,30	4,74
Indústria de transformação	0,71	-1,13	-0,68	1,51
Alimentos e bebidas	0,33	8,50	6,36	5,57
Têxtil	-0,94	-35,86	-33,80	-27,74
Vestuário	1,28	-9,06	-11,21	-9,89
Calçados e couro	0,85	17,07	20,20	18,96
Madeira	7,40	-6,03	6,90	6,01
Papel e gráfica	1,50	-0,14	-0,18	1,61
Coque, refino de petróleo, combustíveis nucleares e álcool	-2,05	-38,11	-51,62	-46,83
Produtos químicos	-1,19	4,81	7,37	8,16
Borracha e plástico	-1,53	-7,45	3,63	8,11
Minerais não-metálicos	-0,45	-1,35	0,54	1,95
Metalurgia básica	0,30	-1,17	-0,67	3,33
Produtos de metal, exclusive máquinas e equipamentos	3,39	4,51	-3,24	2,38
Máquinas e equipamentos, exclusive elétricos, eletrônicos, de precisão e de comunicações	3,61	3,53	9,82	20,66
Máquinas e aparelhos elétricos, eletrônicos, de precisão e de comunicações	-0,34	-22,44	-11,43	-6,53
Fabricação de meios de transporte	-2,40	-0,46	9,48	10,89
Fabricação de outros produtos da indústria de transformação	0,41	-1,34	-5,55	-6,72

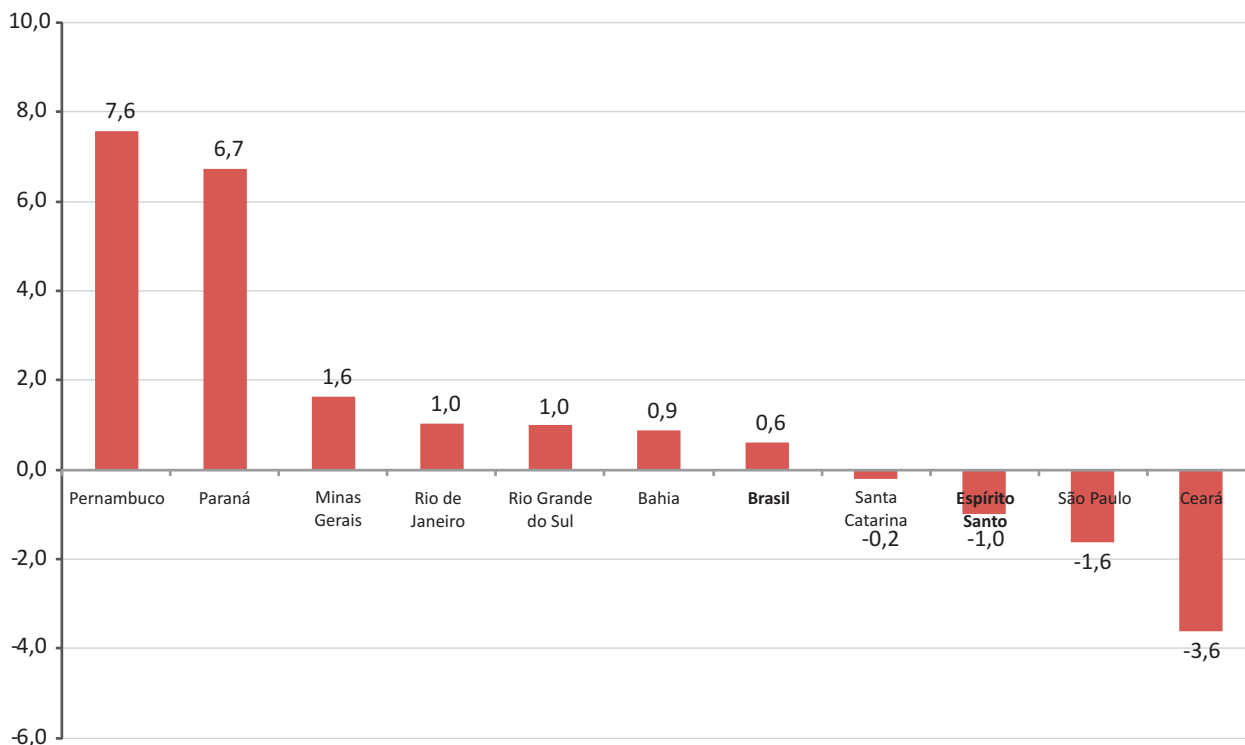
Fonte: IBGE.

Elaboração: Economia do Setor Público e do Bem-Estar – IJSN.

(\*) com ajuste sazonal, realizado pela Coordenação de Estudos Econômicos do IJSN

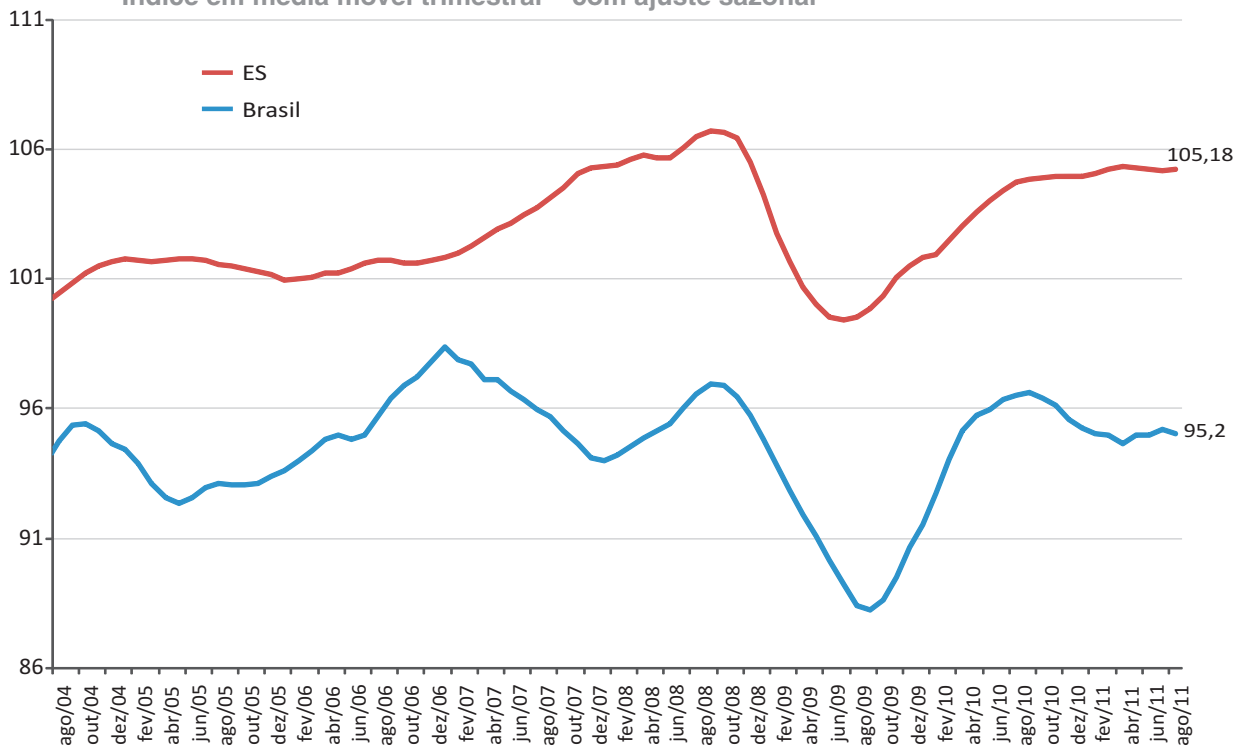
(1) em relação ao mesmo período do ano anterior

**Gráfico 1 - Pessoal ocupado na indústria - Brasil e Unidades da Federação**  
**Varição (%) agosto 11/agosto 10**



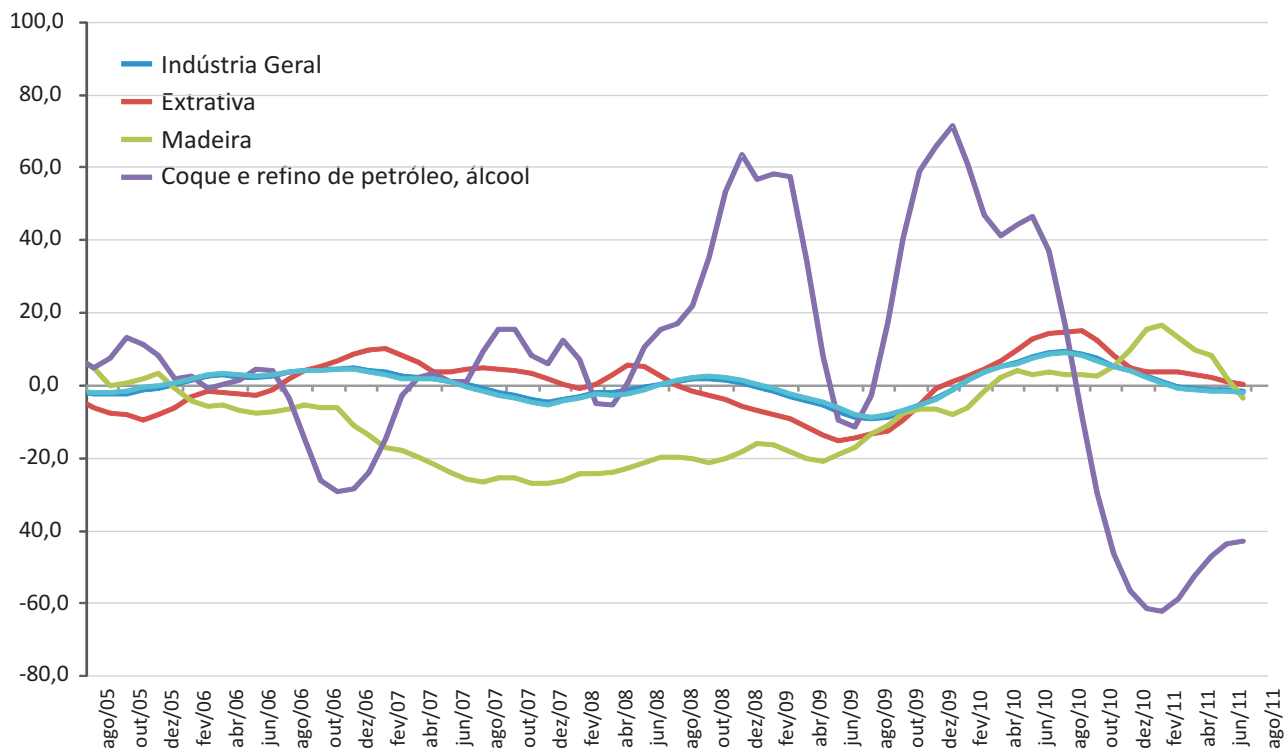
Fonte: IBGE.  
 Elaboração: Economia do Setor Público e do Bem-Estar – IJSN.

**Gráfico 2 - Pessoal Ocupado na Indústria – Brasil e Espírito Santo**  
**Índice em média móvel trimestral – com ajuste sazonal**



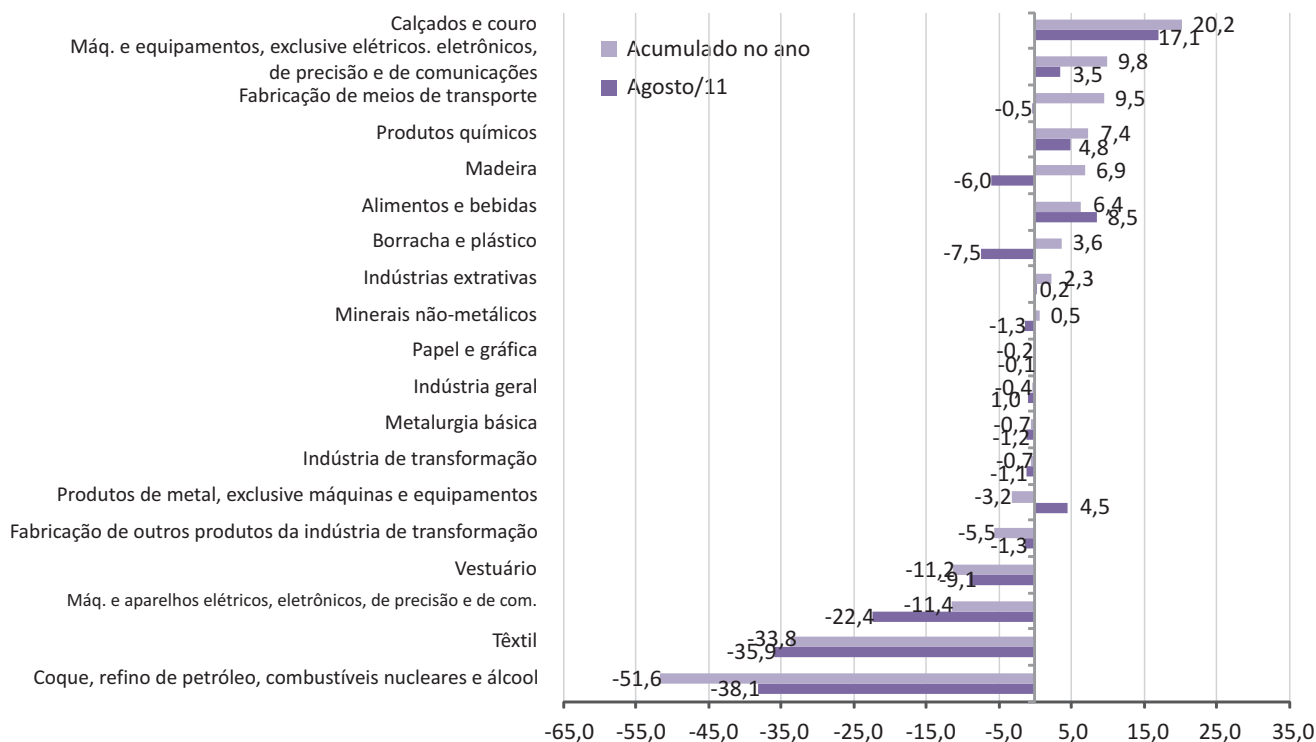
Fonte: IBGE.  
 Elaboração: Economia do Setor Público e do Bem-Estar – IJSN.

**Gráfico 3 - Evolução do emprego industrial por atividades selecionadas – ES**  
**Varição (%) em média móvel 3 meses contra mesmo período do ano anterior**



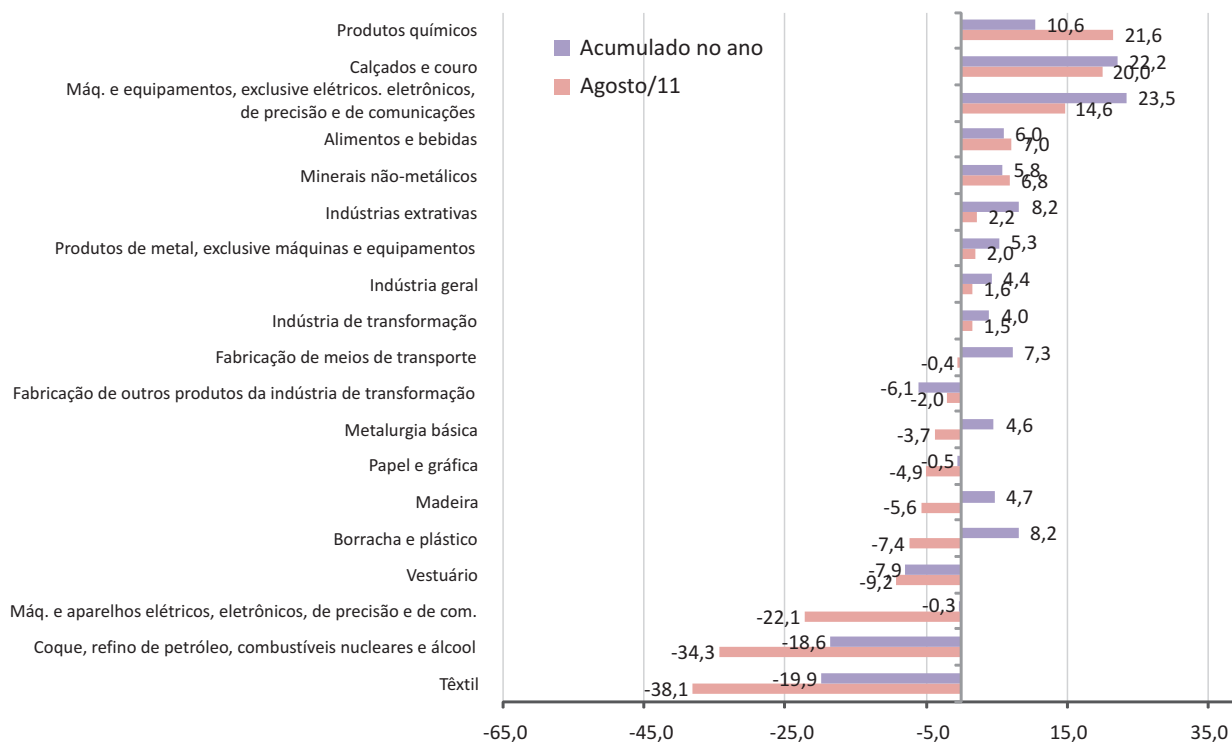
Fonte: IBGE.  
 Elaboração: Economia do Setor Público e do Bem-Estar – IJSN.

**Gráfico 4 - Emprego industrial por setores - Espírito Santo**  
**Varição (%) em relação ao mesmo período do ano anterior**



Fonte: IBGE.  
 Elaboração: Economia do Setor Público e do Bem-Estar – IJSN.

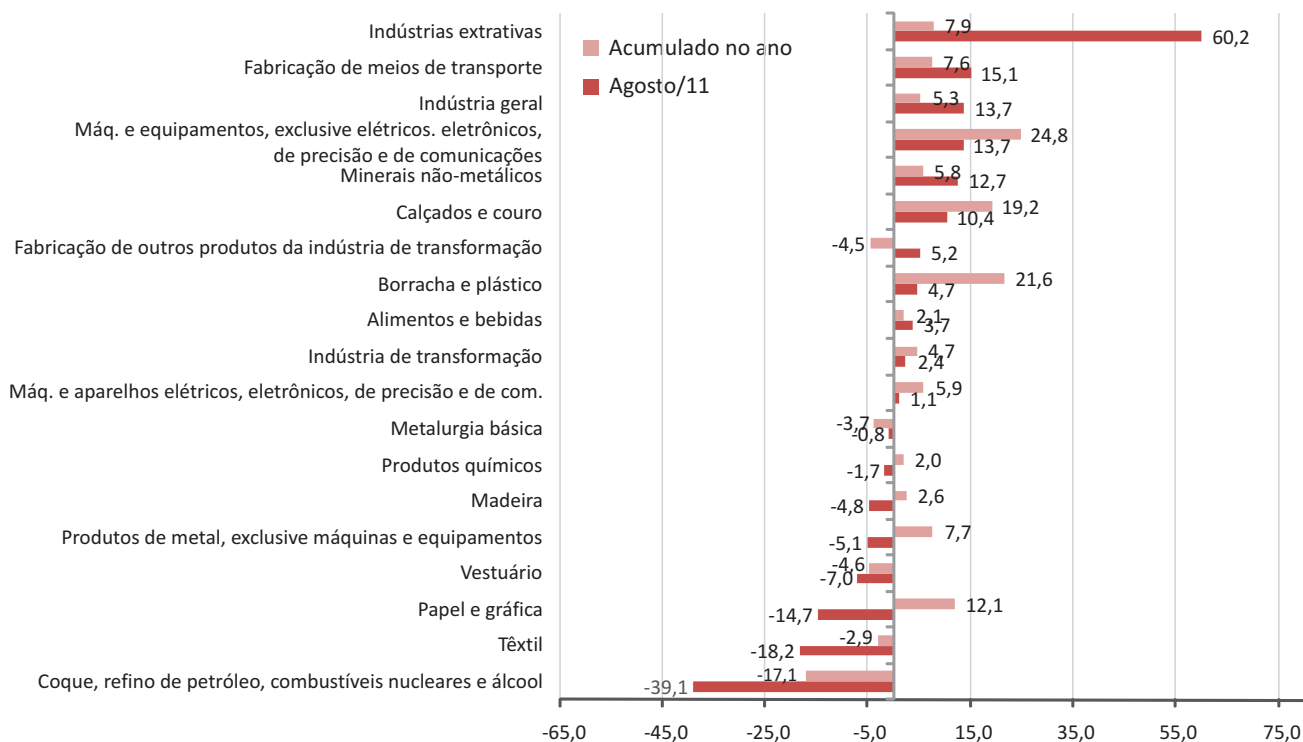
**Gráfico 5 - Horas pagas na indústria por setores - Espírito Santo**  
**Variação (%) em relação ao mesmo período do ano anterior**



Fonte: IBGE.

Elaboração: Economia do Setor Público e do Bem-Estar – IJSN.

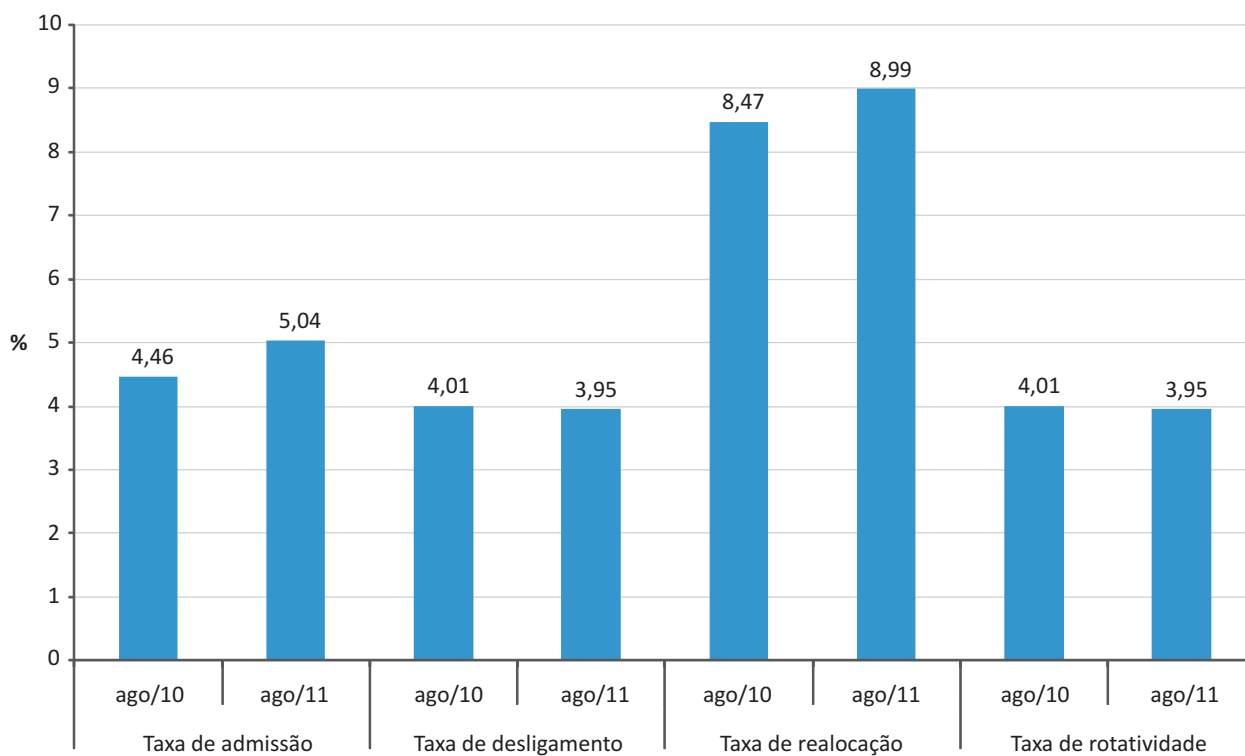
**Gráfico 6 - Folha de pagamento real na indústria por setores – ES**  
**Variação (%) em relação ao mesmo período do ano anterior**



Fonte: IBGE.

Elaboração: Economia do Setor Público e do Bem-Estar – IJSN.

**Gráfico 7 - Taxa de admissão, desligamento, realocação e rotatividade - Espírito Santo  
Ago/10 e ago/11**



Fonte: IBGE.  
Elaboração: Economia do Setor Público e do Bem-Estar – IJSN.

**Coordenação Geral**

Ana Paula Vitali Janes Vescovi  
Diretora-presidente

**Elaboração**

Amanda Roberta da Silva de Almeida  
Coordenação de Economia do Setor Público e do  
Bem-Estar – IJSN

**Revisão**

Tatiana Kolodin Ferrari  
Coordenação de Economia do Setor Público e do  
Bem-Estar – IJSN

**Editoração**

Maria de Fátima Pessotti de Oliveira  
Assessoria de Relacionamento Institucional – ARIN