

## PESQUISA MENSAL DO COMÉRCIO VAREJISTA DO ESPÍRITO SANTO – Dezembro/11

*Em dezembro de 2011 o comércio varejista no Espírito Santo registrou queda de -0,89% no volume de vendas em relação ao mês anterior. Na comparação com o mês de dezembro de 2010, o Estado apresentou taxa de crescimento de +5,00%.*

De acordo com os dados da Pesquisa Mensal de Comércio (PMC), divulgados pelo Instituto Brasileiro de Geografia e Estatística (IBGE), o comércio varejista do Espírito Santo apresentou redução de -0,89% no volume de vendas em relação ao mês anterior, revelando um resultado de fraco crescimento para o quarto trimestre. Esse resultado também mostra que o comércio varejista do Espírito Santo ficou abaixo das taxas registradas para o Brasil (+0,32%) e, na comparação com o Sudeste, abaixo de Minas Gerais (+1,63%) e São Paulo (+0,04%) (Tabela 1 e Gráfico 1).

Considerando como base o mês de janeiro de 2008, observa-se que o comércio varejista do Espírito Santo apresenta uma tendência de crescimento, no entanto, abaixo da média nacional. Em relação ao comércio varejista ampliado<sup>1</sup>, o resultado é mais favorável para o Espírito Santo, que vem apresentando desempenho superior ao do Brasil (Gráfico 3).

Na análise do comércio por segmentos, comparando com o mês de dezembro de 2010, dos oito ramos que compõem o indicador, apenas o de *Combustíveis e lubrificantes* (-2,94%) e *Livros, jornais, revistas e papelaria* (-6,32%) registraram queda, sendo que os demais apresentaram variações positivas. As taxas

mais expressivas de crescimento ficaram com os segmentos de *Artigos farmacêuticos, médicos, ortopédicos, de perfumaria e cosméticos* (+14,58%), *Tecidos, vestuário e calçados* (+9,49%), *Equipamentos e materiais para escritório, informática e comunicação* (+9,49%) e *Outros artigos de uso pessoal e doméstico* (+7,97%). Nos segmentos que integram o varejo ampliado, as vendas aumentaram em +2,71% e +1,55% para *Veículos, motocicletas, partes e peças* e *Material de construção*, respectivamente (Tabela 1, Gráfico 4 e Gráfico 5).

A receita nominal de vendas no Espírito Santo acumulou alta de +14,75%, sendo que no Brasil esse crescimento foi de +11,50% na comparação entre 2011 e 2010. Em relação ao mesmo mês do ano anterior, o crescimento alcançou +11,94% para o Espírito Santo e +10,12% para Brasil. Embora tenham ocorrido sucessivos acréscimos na receita nominal do comércio no estado do Espírito Santo, esse processo representa mais um aumento de preços do que um aumento no volume de vendas dessa atividade, revelando um índice de preços implícito de +6,61% para o Espírito Santo e de +3,21% para o Brasil (Tabela 2 e Gráfico 6).

<sup>1</sup> Composto pelo volume de vendas do Comércio Varejista mais o volume de vendas de *Veículos, motos, partes e peças* e de *Materiais de construção*.

**Tabela 1 - Variação (%) no volume de vendas do comércio varejista ampliado do Espírito Santo**  
Dezembro/2011

Atividades	Com ajuste sazonal*	Sem ajuste sazonal		
	Dez11/ Nov11	Dez11/ Dez10	Acumulado no ano (1)	Acumulado 12 meses (1)
Combustíveis e lubrificantes	3,95	-2,94	4,94	4,94
Hipermercados, supermercados, prod. alimentícios, bebidas e fumo	0,95	5,18	4,89	4,89
Hipermercados e supermercados	0,91	5,45	5,08	5,08
Tecidos, vestuário e calçados	4,12	9,49	12,33	12,33
Móveis e eletrodomésticos	-2,44	1,48	5,74	5,74
Art. farmacêuticos, médicos, ortopédicos, de perfumaria e cosméticos	-9,27	14,58	20,89	20,89
Livros, jornais, revistas e papelaria	-2,92	-6,32	20,15	20,15
Equip. e materiais para escritório, informática e comunicação	-16,63	9,49	3,32	3,32
Outros artigos de uso pessoal e doméstico	-4,32	7,97	18,85	18,85
<b>Varejo - Espírito Santo</b>	<b>-0,89</b>	<b>5,00</b>	<b>7,51</b>	<b>7,51</b>
<b>Varejo - Brasil</b>	<b>0,32</b>	<b>6,69</b>	<b>6,65</b>	<b>6,65</b>
Veículos, motocicletas, partes e peças	8,58	2,71	21,25	21,25
Material de construção	-1,10	1,55	11,55	11,55
<b>Varejo Ampliado - Espírito Santo</b>	<b>3,89</b>	<b>3,71</b>	<b>15,03</b>	<b>15,03</b>
<b>Varejo Ampliado - Brasil</b>	<b>1,63</b>	<b>4,31</b>	<b>6,61</b>	<b>6,61</b>

Fonte: IBGE.

Elaboração: Coordenação de Estudos Econômicos/CEE – IJSN.

\*o ajuste por atividades e para o Varejo Ampliado - Espírito Santo foi realizado pela Coordenação de Estudos Econômicos do IJSN.

(1)Base: igual período do ano anterior.

**Tabela 2 - Variação (%) no volume de receita do comércio varejista ampliado do Espírito Santo**  
Dezembro/2011

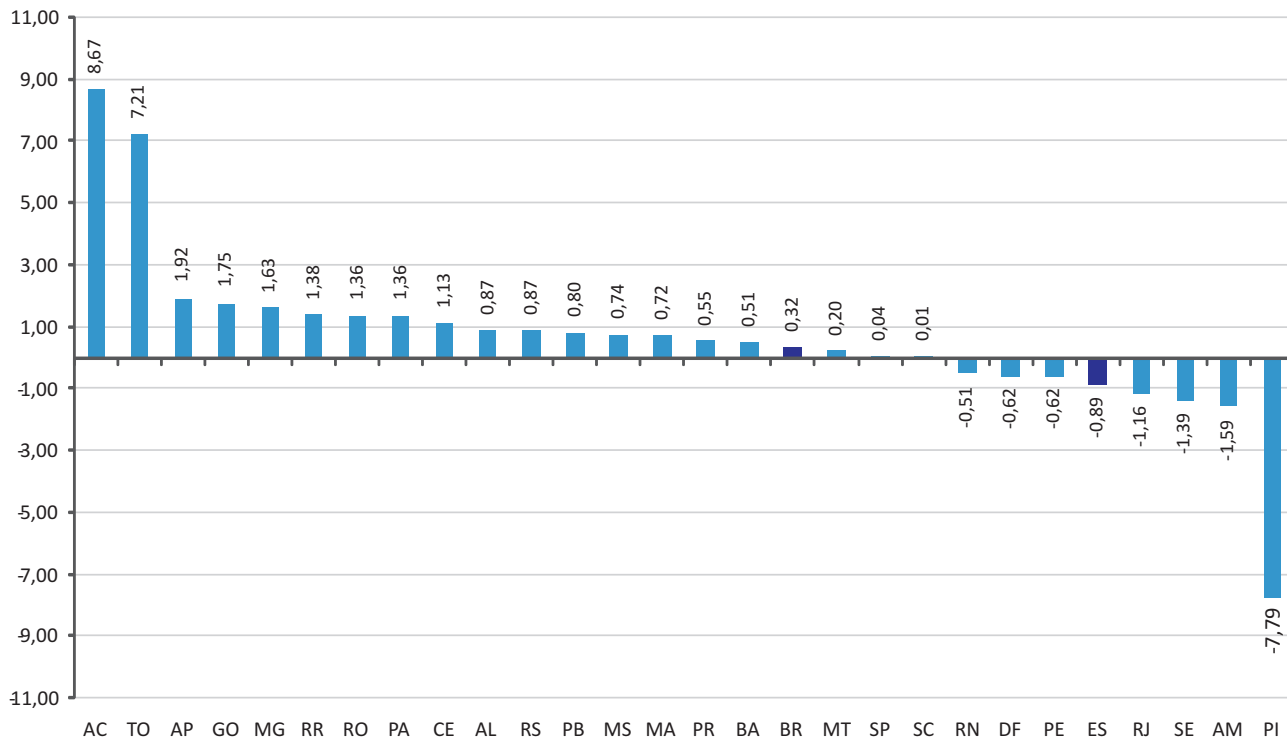
Atividade	Mensal Dez11/Dez10	Acumulado no ano (1)	Acumulado 12 meses (1)
Combustíveis e lubrificantes	4,54	13,46	13,46
Hipermercados, supermercados, produtos alimentícios, bebidas e fumo	12,81	13,15	13,15
Hipermercados e supermercados	13,09	13,35	13,35
Tecidos, vestuário e calçados	19,05	20,36	20,36
Móveis e eletrodomésticos	4,73	8,02	8,02
Artigos farmacêuticos, médicos, ortopédicos, de perfumaria e cosméticos	18,18	25,98	25,98
Livros, jornais, revistas e papelaria	-1,05	26,30	26,30
Equipamentos e materiais para escritório, informática e comunicação	0,28	-4,71	-4,71
Outros artigos de uso pessoal e doméstico	13,66	24,04	24,04
<b>Varejo - Espírito Santo</b>	<b>11,94</b>	<b>14,75</b>	<b>14,75</b>
<b>Varejo - Brasil</b>	<b>10,12</b>	<b>11,50</b>	<b>11,50</b>
Veículos, motocicletas, partes e peças	2,00	20,08	20,08
Material de construção	2,98	15,01	15,01
<b>Varejo Ampliado - Espírito Santo</b>	<b>6,73</b>	<b>17,51</b>	<b>17,51</b>
<b>Varejo Ampliado - Brasil</b>	<b>6,42</b>	<b>9,43</b>	<b>9,43</b>

Fonte: IBGE.

Elaboração: Coordenação de Estudos Econômicos/CEE – IJSN.

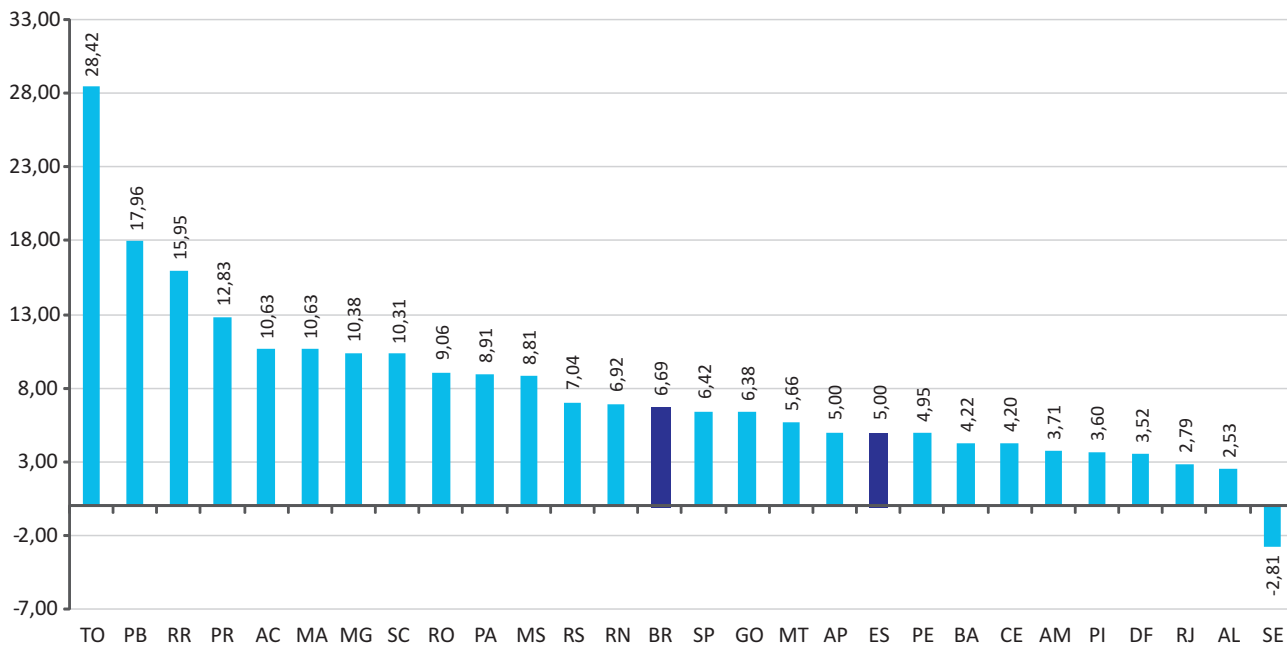
(1) Base: igual período do ano anterior.

**Gráfico 1 - Comércio Varejista – Brasil e Unidades da Federação**  
 Variação (%) Dezembro11/Novembro11 – com ajuste sazonal



Fonte: IBGE.  
 Elaboração: Coordenação de Estudos Econômicos/CEE – IJSN.

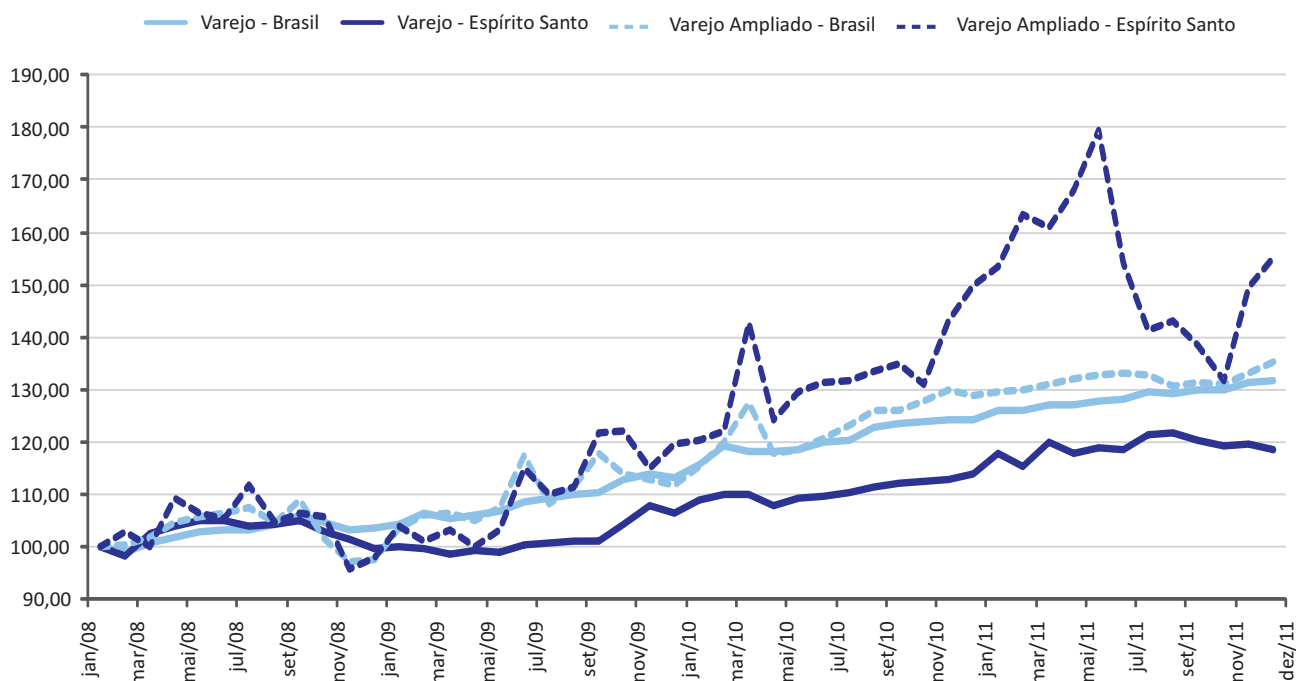
**Gráfico 2 - Comércio Varejista - Brasil e Unidades da Federação**  
 Variação (%) Dezembro11/Dezembro10



Fonte: IBGE.  
 Elaboração: Coordenação de Estudos Econômicos/CEE – IJSN.

### Gráfico 3 - Volume de Vendas do Comércio Varejista Ampliado - Brasil e Espírito Santo

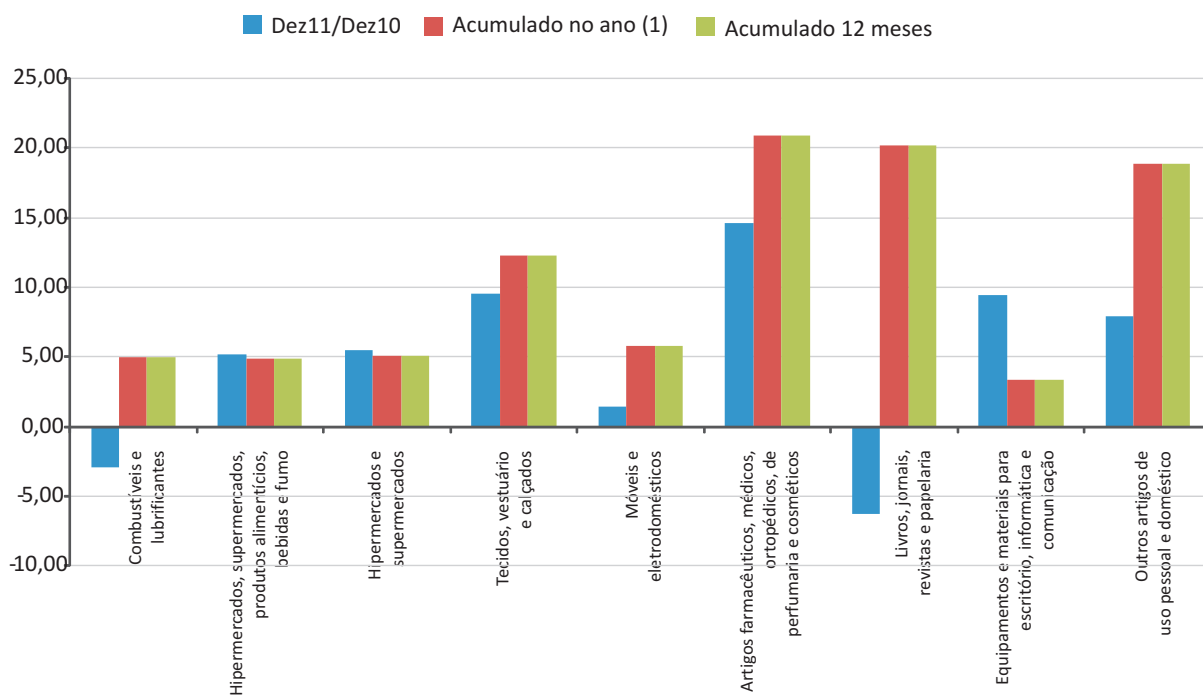
Base 2008 = 100, Número - índice com ajuste sazonal



Fonte: IBGE.

Elaboração: Coordenação de Estudos Econômicos/CEE - IJSN.

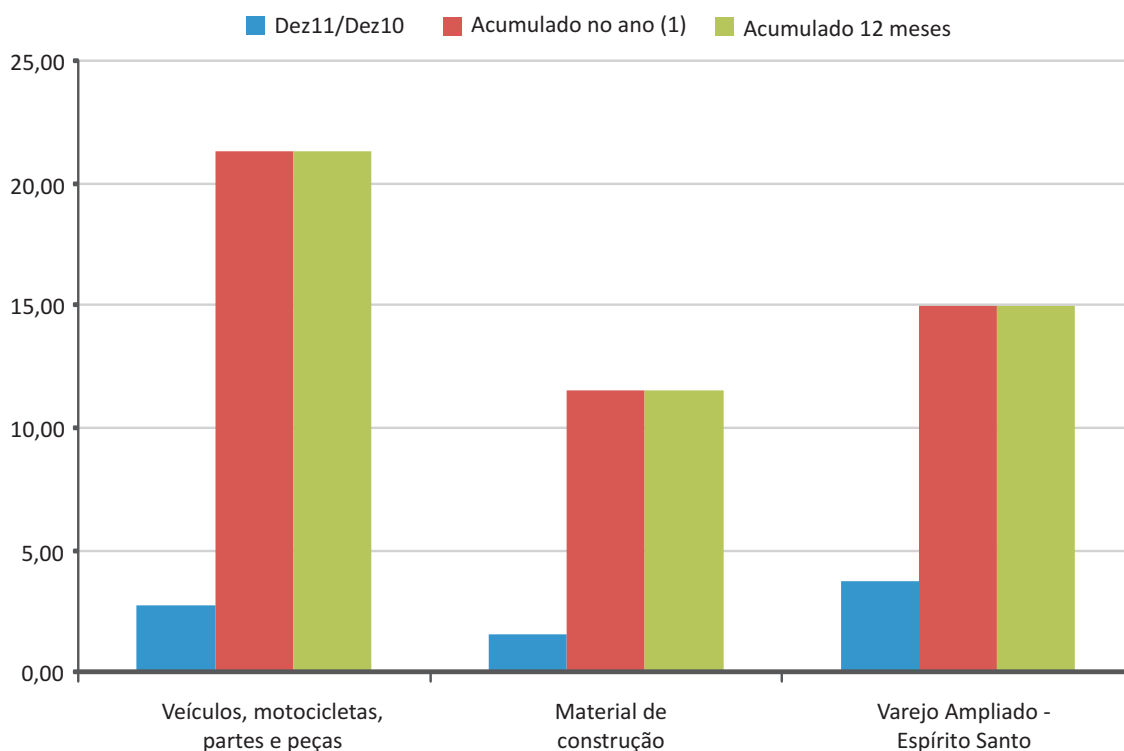
### Gráfico 4 - Variações (%) no Volume de Vendas em Segmentos do Comércio Varejista



Fonte: IBGE.

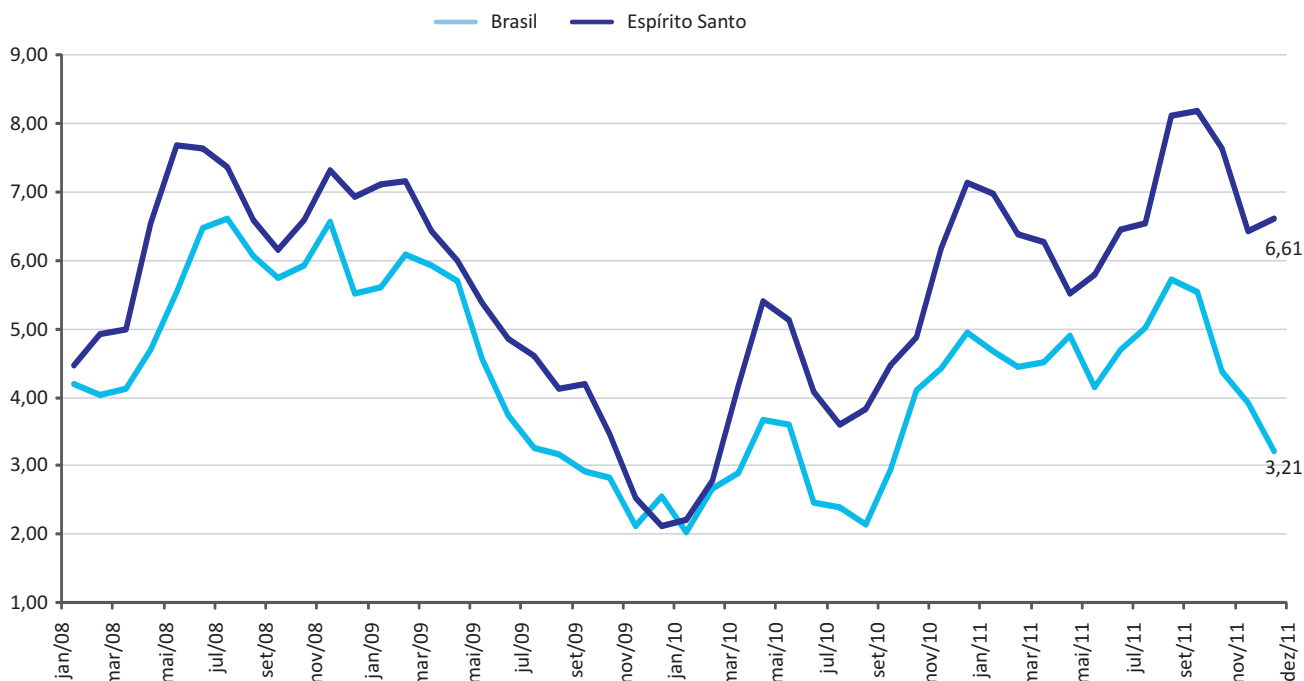
Elaboração: Coordenação de Estudos Econômicos/CEE - IJSN.

**Gráfico 5 - Variações (%) no Volume de Vendas em Segmentos do Comércio Varejista Ampliado**



Fonte: IBGE.  
Elaboração: Coordenação de Estudos Econômicos/CEE – IJSN.

**Gráfico 6 - Índice de Preços do Comércio Varejista - Brasil e Espírito Santo**  
Variação mensal em relação ao mesmo mês do ano anterior (%)



Fonte: IBGE.  
Elaboração: Coordenação de Estudos Econômicos/CEE – IJSN.

---

**Resenha de Conjuntura – 12****IJSN – Instituto Jones dos Santos Neves**

---

**Coordenação Geral**

José Edil Benedito  
Diretor-Presidente

Denise Pereira Barros Nascimento  
Diretora de Estudos e Pesquisas

**Coordenação**

Leonardo de Magalhães Leite  
Coordenação de Estudos Econômicos (CEE) – IJSN

**Elaboração**

Edna Morais Tresinari  
Coordenação de Estudos Econômicos (CEE) – IJSN

**Editoração**

Maria de Fátima Pessotti de Oliveira  
Assessoria de Relacionamento Institucional – ARIN