

PRODUÇÃO INDUSTRIAL – Fevereiro/2012

Produção industrial do Espírito Santo apresentou crescimento de +1,34% na passagem de janeiro para fevereiro de 2012, na série livre dos efeitos sazonais, acumulando crescimento de +4,46% nos últimos 12 meses.

O índice de produção industrial do estado do Espírito Santo, na série livre dos efeitos sazonais, apresentou crescimento de +1,34% na passagem de janeiro para fevereiro de 2012. De acordo com dados da Pesquisa Industrial Mensal – Produção Física (PIM-PF) do Instituto Brasileiro de Geografia e Estatística (IBGE), a variação do índice de produção industrial, na mesma base de comparação, foi positiva em 6 das 13 Unidades da Federação (UF) pesquisadas, com a produção nacional apresentando crescimento ligeiramente inferior (+1,33%) ao do Espírito Santo (Tabela 1, Gráfico 1).

Na comparação com igual mês do ano anterior, a produção industrial espírito-santense apresentou recuo de -1,99%, sobretudo pelo desempenho negativo da *Indústria de Transformação* (-8,53%), uma vez que a *Indústria Extrativa* apresentou crescimento de +8,03% influenciados pela maior extração de óleos brutos de petróleo. Na mesma base de comparação, o desempenho negativo da *Indústria de Transformação* se deve, em grande medida, à retração do setor de *Metalurgia Básica* (-43,70%) em virtude da menor fabricação lingotes, blocos, tarugos ou placas de aços ao carbono. Por sua vez, os setores de *Minerais não metálicos* (+12,87), *Alimentos e Bebidas* (+9,62) e *Celulose,*

papel e produtos de papel (+5,17) apresentaram crescimento positivo, influenciados pela maior fabricação de cimentos “Portland” e ladrilhos e placas de cerâmica para revestimento, produtos embutidos de carne de suíno e celulose, respectivamente (Tabela 2, Gráfico 4).

No acumulado dos últimos 12 meses, o setor industrial espírito-santense apresentou uma taxa de crescimento de +4,46%, ficando atrás dos estados de Goiás (+9,28) e Paraná (+5,36). No mesmo período, a produção industrial nacional apresentou recuo de -1,00%. No acumulado do ano, o recuo da produção industrial no Espírito Santo (-2,43%) se deve, em grande medida, pelo menor crescimento da *Indústria de Transformação* (-6,98%), uma vez que a *Indústria Extrativa* cresceu +4,44% em igual período (Tabela 1, Tabela 2, Gráfico 3 e Gráfico 4).

Apesar do resultado positivo no índice de produção industrial, com relação à série com ajuste sazonal, o índice de média móvel apresentou recuo na passagem dos trimestres encerrados em janeiro e fevereiro de 2012, interrompendo a trajetória ascendente iniciada em outubro de 2011 (Gráfico 5).

Tabela 1 - Indicadores Regionais da Indústria
Fevereiro/2012

Local	Taxa de Variação (%)			
	Com Ajuste Sazonal	Sem Ajuste Sazonal		
		Mês / Mês anterior	Mês / Mês ano anterior	Acumulado no Ano (1)
Brasil	1,33	-3,93	-3,40	-1,00
Amazonas	-0,41	-8,26	-3,29	2,61
Pará	6,23	0,07	-4,47	2,12
Ceará	2,52	-6,01	-6,92	-11,43
Pernambuco	-0,49	6,46	8,74	1,99
Bahia	-0,58	20,10	12,72	-0,60
Minas Gerais	3,03	-16,35	-1,79	-0,88
Espírito Santo	1,34	-1,99	-2,43	4,46
Rio de Janeiro	3,67	-8,95	-9,07	-1,81
São Paulo	1,52	-6,64	-6,03	-1,52
Paraná	-7,66	0,49	2,55	5,36
Santa Catarina	-0,22	-4,53	-6,26	-6,43
Rio Grande do Sul	-3,51	-2,12	2,56	1,94
Goiás	-3,86	6,97	15,58	9,28

Fonte: IBGE.

Elaboração: Coordenação de Estudos Econômicos / IJSN.

(1) Em relação ao mesmo período do ano anterior.

(2) Em relação a igual período anterior.

Tabela 2 - Produção Industrial (ES e Brasil) – Taxa de Crescimento (%)
Fevereiro/2012

Atividades	Taxa de Variação (%)			
	Com Ajuste Sazonal*	Sem Ajuste Sazonal		
		Mês / Mês anterior	Mês / Mês ano anterior	Acumulado no Ano (1)
Brasil				
Indústria Geral	1,33	-3,93	-3,40	-1,00
Indústria Extrativa	-9,29	-3,78	-1,14	1,18
Indústria de Transformação	1,29	-4,39	-3,55	-1,13
Espírito Santo				
Indústria Geral	1,34	-1,99	-2,43	4,46
Indústria Extrativa	8,61	8,03	4,44	23,56
Indústria de Transformação	0,43	-8,53	-6,98	-6,09
Alimentos e bebidas	0,14	9,62	19,88	12,99
Celulose, papel e produtos de papel	0,65	5,17	6,08	3,33
Minerais não metálicos	5,89	12,87	9,49	12,02
Metalurgia básica	0,49	-43,70	-44,28	-31,81

Fonte: IBGE.

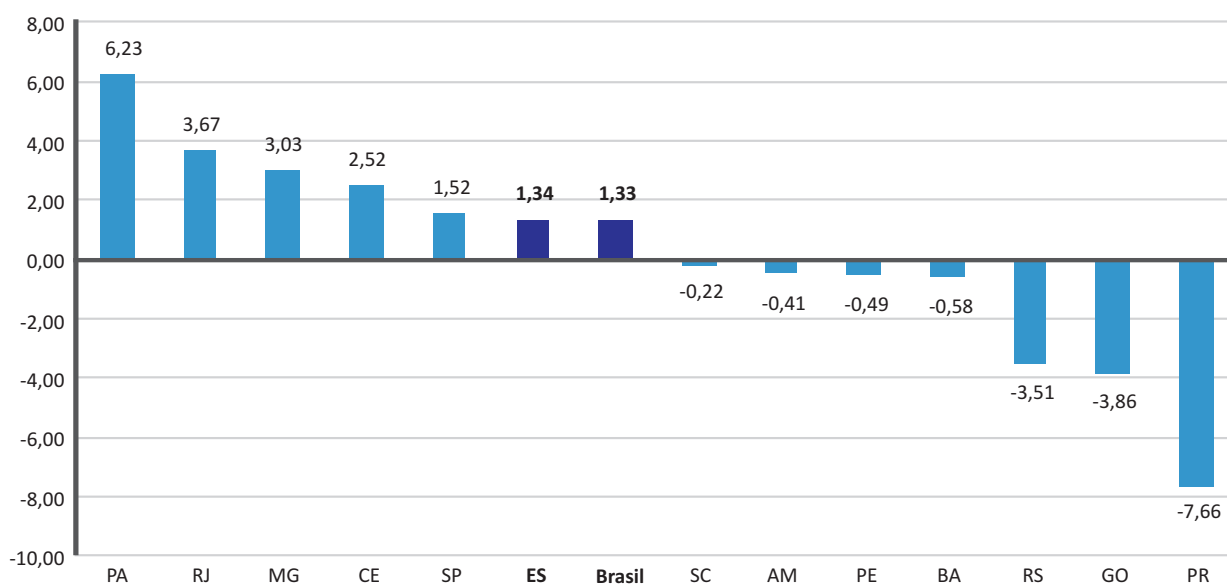
Elaboração: Coordenação de Estudos Econômicos / IJSN.

(1) Em relação ao mesmo período do ano anterior.

(2) Em relação a igual período anterior.

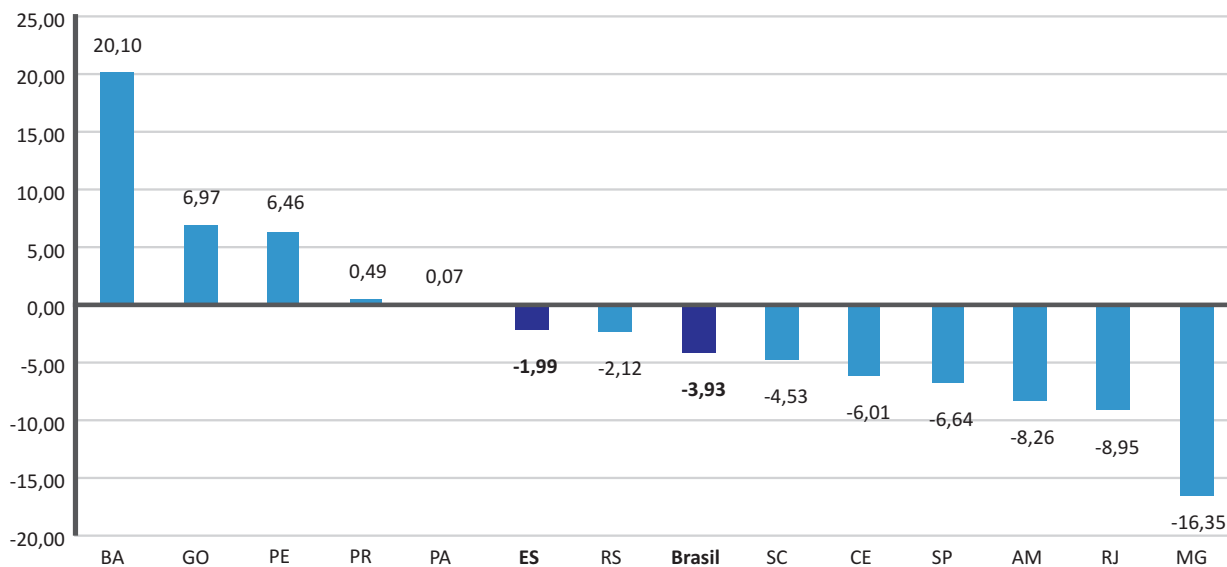
* Para Indústria Extrativa, de Transformação e demais segmentos do Espírito Santo, ajuste sazonal realizado pela Coordenação de Estudos Econômicos do IJSN.

Gráfico 1 - produção Industrial – Brasil e Unidades da Federação
 Variação (%) Fevereiro12/Janeiro12



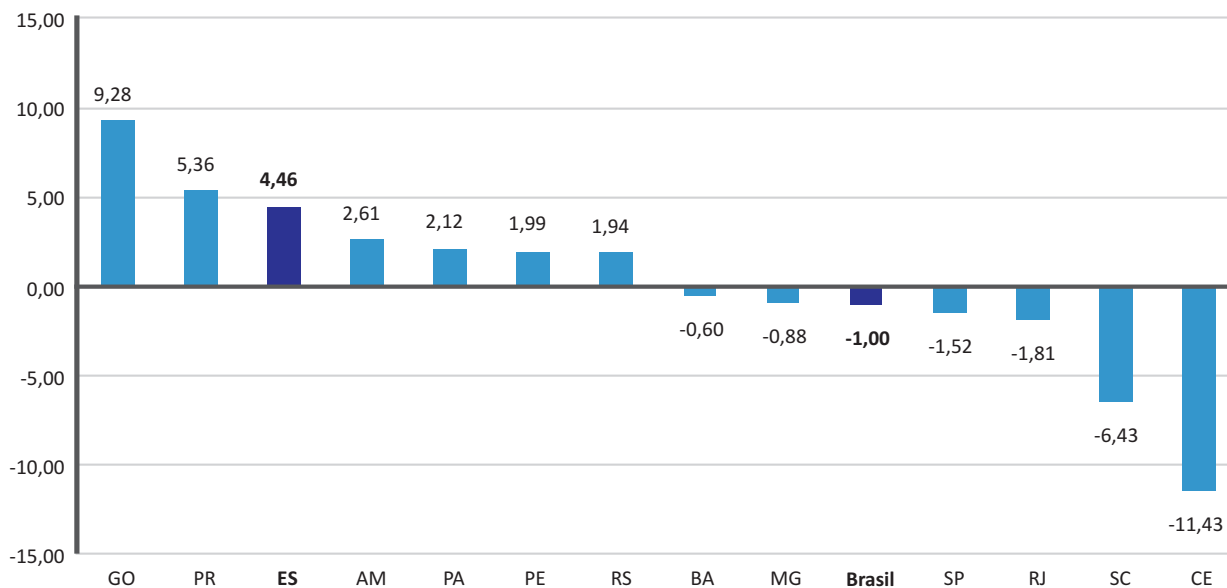
Fonte: IBGE.
 Elaboração: Coordenação de Estudos Econômicos/CEE – IJSN.

Gráfico 2 - Produção Industrial - Brasil e Unidades da Federação
 Variação (%) Fevereiro12/Feveireiro11



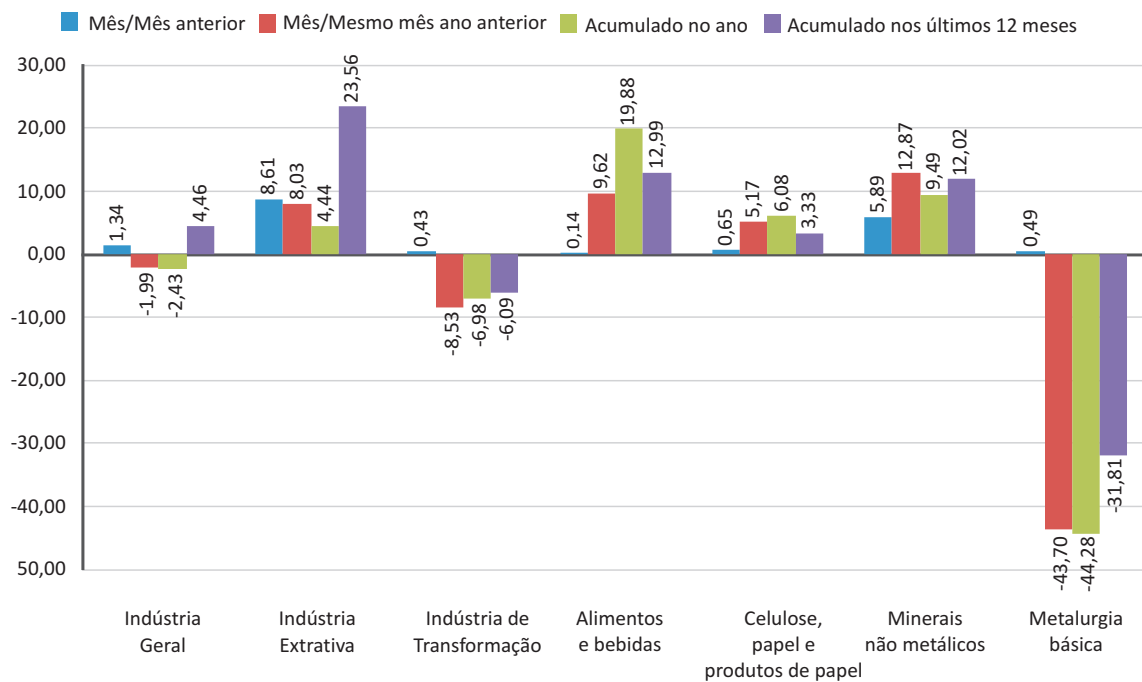
Fonte: IBGE.
 Elaboração: Coordenação de Estudos Econômicos/CEE – IJSN.

Gráfico 3 - Produção Industrial – Brasil e Unidades da Federação
Variação (%) Acumulado em 12 meses



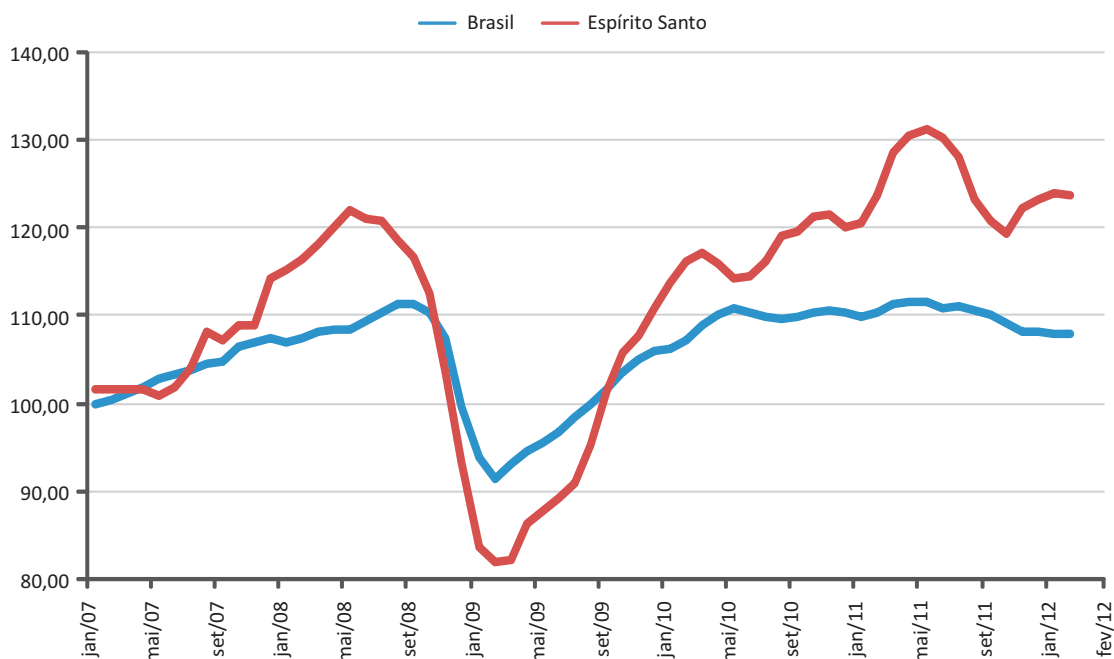
Fonte: IBGE.
Elaboração: Coordenação de Estudos Econômicos/CEE – IJSN.

Gráfico 4 - Produção Industrial por Atividades - Espírito Santo
Variações (%) em relação ao mesmo período do ano anterior



Fonte: IBGE.
Elaboração: Coordenação de Estudos Econômicos/CEE – IJSN.

Gráfico 5 - Produção Industrial - Brasil e Espírito Santo
Índice em média móvel 3 meses com ajuste sazonal (Jan2007=100)



Fonte: IBGE.
Elaboração: Coordenação de Estudos Econômicos/CEE – IJSN.

Resenha de Conjuntura – 29

IJSN – Instituto Jones dos Santos Neves

Coordenação Geral

José Edil Benedito
Diretor-Presidente

Denise Pereira Barros Nascimento
Diretora de Estudos e Pesquisas

Coordenação

Magnus William de Castro
Coordenação de Estudos Econômicos

Elaboração

Gustavo Ribeiro
Coordenação de Estudos Econômicos

Editoração

Maria de Fátima Pessotti de Oliveira
Assessoria de Relacionamento Institucional – ARIN