

## MERCADO VAREJISTA DE VEÍCULOS NOVOS – Julho/10

*Mercado varejista de veículos novos do Espírito Santo registrou queda nas vendas do mês de julho, comparativamente ao mesmo mês de 2009 (-8,1%), sob impacto da retração na comercialização de automóveis de passeio (-17,1%) e motos (-10,6%).*

**D**ados divulgados pela Federação Nacional de Distribuição de Veículos Automotores (FENABRAVE) revelam queda nas vendas de veículos novos no Espírito Santo pelo quarto mês consecutivo. No mês de julho de 2010, foram comercializados 9.059 veículos novos no Estado, o que representa um recuo de -8,1% em relação ao mesmo mês de 2009. O resultado contrasta com aquele observado em nível nacional (+5,3%).

O desempenho local no mês de julho foi influenciado principalmente pela queda nas vendas de automóveis de passeio (-17,1%) e de motos (-10,6%). Ambos os segmentos responderam pela maior parcela das vendas ocorridas no mês de julho, o que revela a representatividade desses segmentos para o comércio local (45,3% e 34,7%, respectivamente). Por outro lado, cabe destacar a elevação nas vendas de

comerciais leves (+17,4%), caminhões (+95,6%) e ônibus (+7,1%), o que contribuiu para atenuar o resultado.

Nos últimos três meses, comparativamente ao mesmo período do ano anterior, houve queda de -12,1% nas vendas totais de veículos novos, com destaque para a retração observada no segmento de automóveis de passeio (-28,3%).

No acumulado do ano, as vendas de veículos novos totalizaram 59.858 unidades, o que representa um recuo de -5,0% frente ao mesmo período de 2009. Nesse período, destaca-se o crescimento nas vendas de motos (+4,9%), comerciais leves (+7,6%) e caminhões (+67,5%), enquanto que os segmentos de automóveis de passeio (-16,7%) e ônibus (-6,0%) registraram queda.

**Tabela 1 - Vendas de Veículos Novos no Varejo por Segmentos – ES e Brasil**

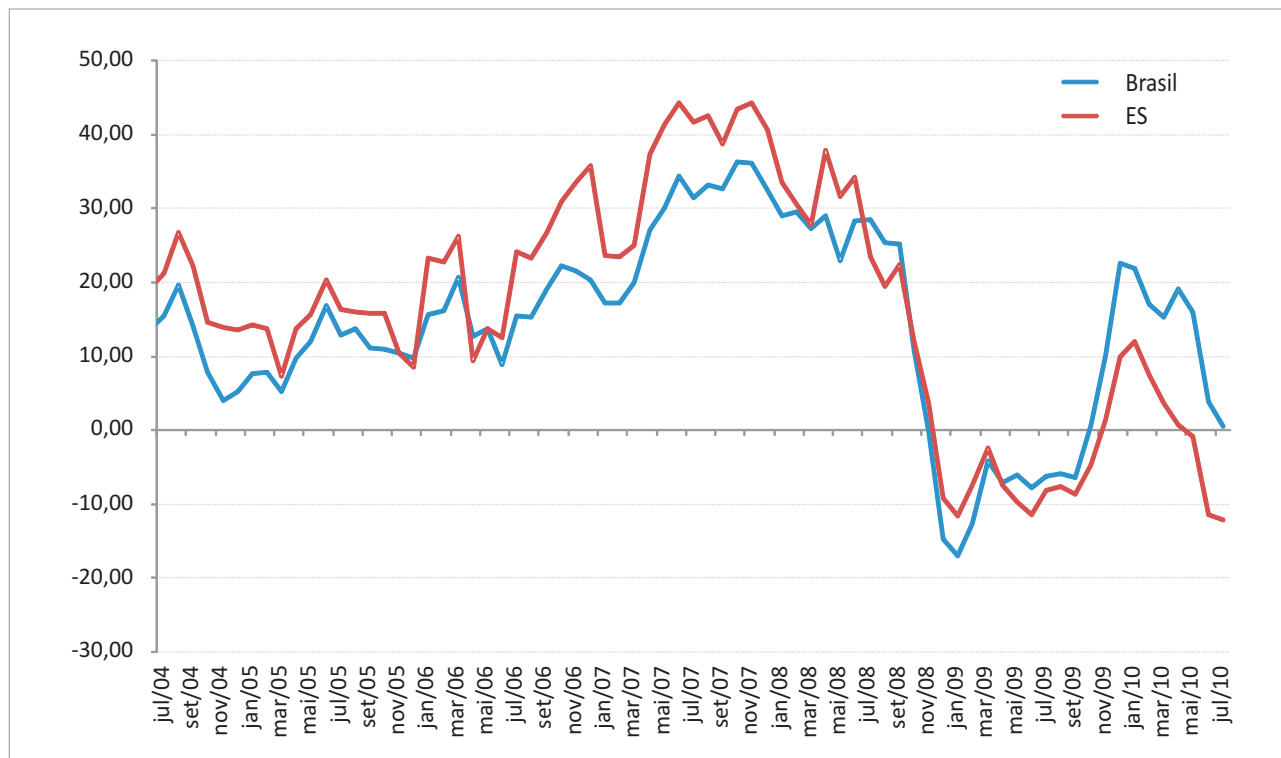
Segmento	jul/09	jul/10	Variação %	Acumulado 2009	Acumulado 2010	Variação %
Autos (a)	4.951	4.106	-17,1	33.600	27.975	-16,7
Comerciais leves (b)	1.152	1.353	17,4	7.551	8.128	7,6
Soma (a+b)	6.104	5.459	-10,6	41.151	36.103	-12,3
Caminhões	228	446	95,6	1.420	2.379	67,5
Ônibus	14	15	7,1	348	327	-6,0
Motos	3.512	3.139	-10,6	20.067	21.049	4,9
<b>TOTAL ES</b>	<b>9.857</b>	<b>9.059</b>	<b>-8,1</b>	<b>62.986</b>	<b>59.858</b>	<b>-5,0</b>
<b>TOTAL BRASIL</b>	<b>433.922</b>	<b>456.734</b>	<b>5,3</b>	<b>2.672.270</b>	<b>2.902.642</b>	<b>8,6</b>

Fonte: FENABRAVE.

Elaboração: Rede de Estudos Macroeconômicos (MACRO)/CEE - IJSN.

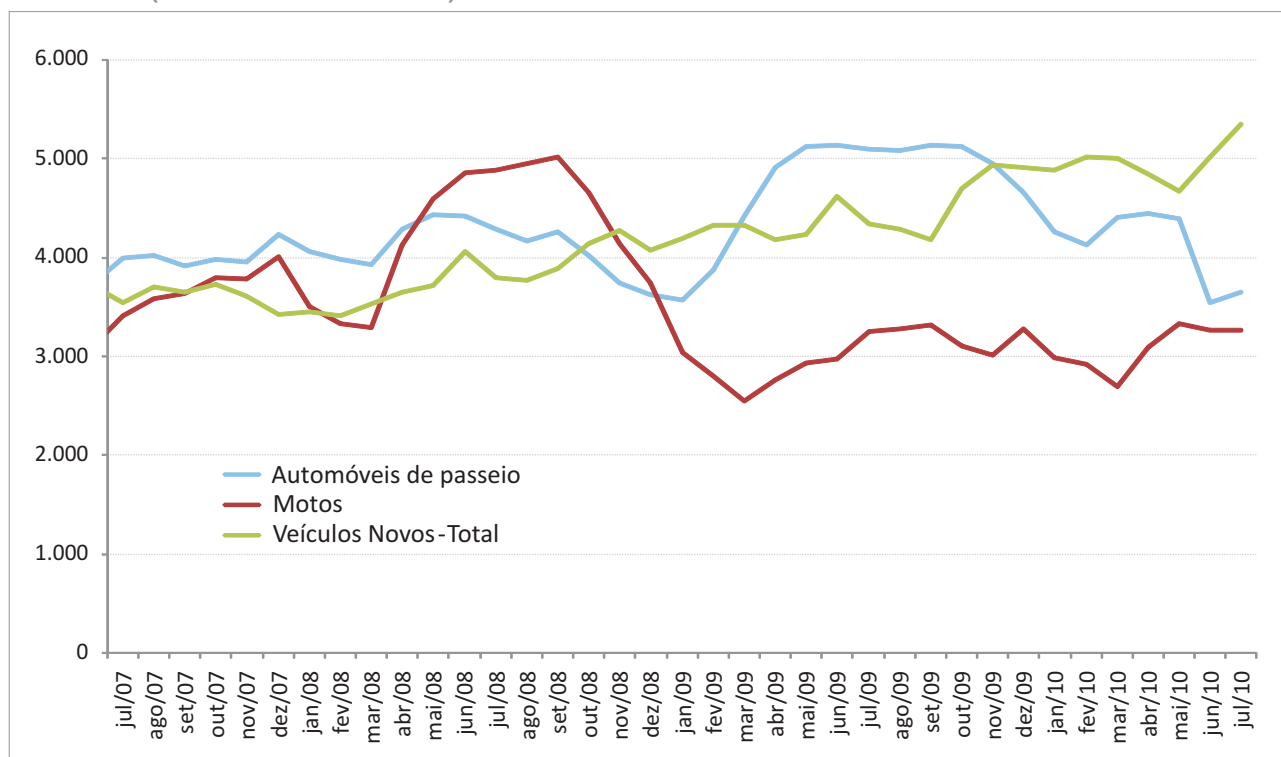
\* em comparação ao mesmo período do ano anterior.

**Gráfico 1 - Vendas de Veículos Novos – Brasil e ES**  
 Variação (%) em média móvel 3 meses contra mesmo período do ano anterior



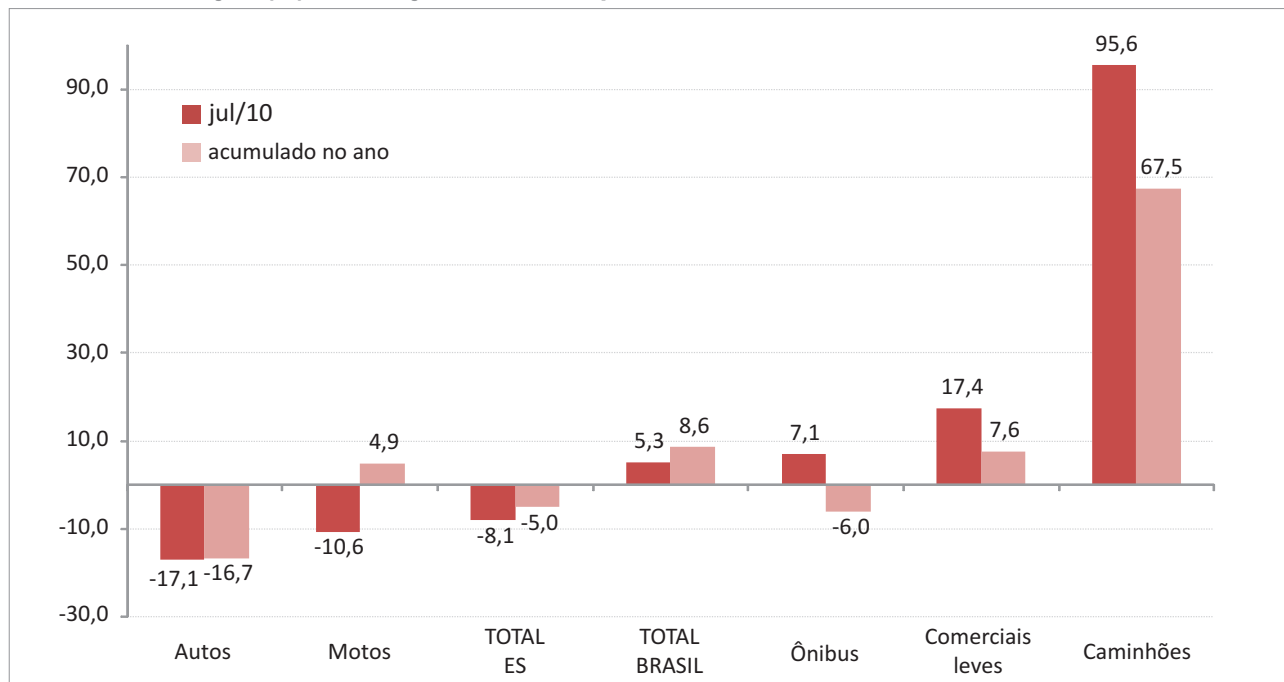
Fonte: FENABRAVE.  
 Elaboração: Rede de Estudos Macroeconômicos (MACRO)/CEE - IJSN.

**Gráfico 2 - Evolução das Vendas de Veículos Novos – ES**  
 (Média Móvel Trimestral)



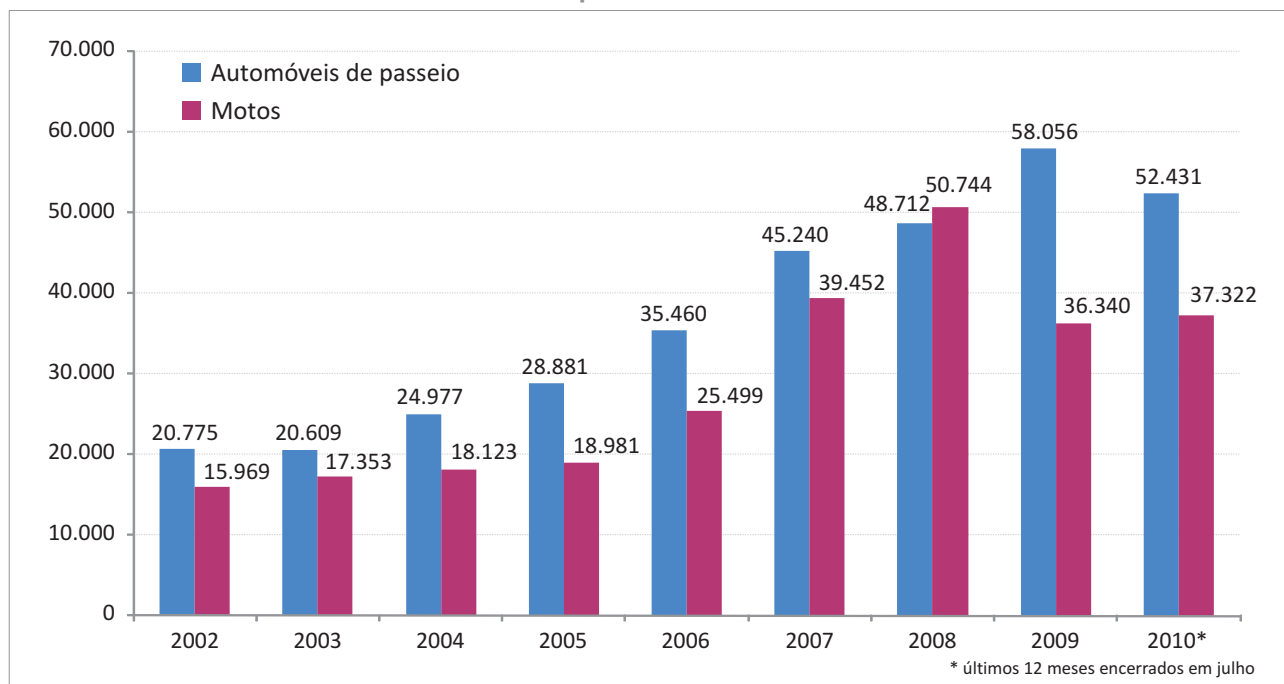
Fonte: FENABRAVE.  
 Elaboração: Rede de Estudos Macroeconômicos (MACRO)/CEE - IJSN.

**Gráfico 3 - Vendas de Veículos Novos no ES por segmentos**  
**Variação (%) em relação ao mesmo período do ano anterior**



Fonte: FENABRAVE.  
 Elaboração: Rede de Estudos Macroeconômicos (MACRO)/CEE - IJSN.

**Gráfico 4 - Vendas Anuais de Automóveis de passeio e Motos – ES**



Fonte: FENABRAVE.  
 Elaboração: Rede de Estudos Macroeconômicos (MACRO)/CEE - IJSN.

**Instituto Jones dos Santos Neves**

**Coordenação Geral**

Ana Paula Vitali Janes Vescovi  
 Diretora-presidente

Matheus Albergaria de Magalhães  
 Coordenador de Estudos Econômicos

**Elaboração**

Anna Claudia Aquino dos Santos Pela  
 Coordenadora de Conjuntura

**Editoreção**

João Vitor André  
 Coordenador de Editoreção –  
 Estudos Econômicos