

## PRODUÇÃO INDUSTRIAL – Setembro/10

*Em setembro de 2010, foi registrado um padrão de leve acomodação (-0,03%) na produção industrial do Espírito Santo, frente ao mês de agosto. Entretanto, ao se comparar a produção em relação ao ano anterior, verifica-se um bom desempenho dos índices analisados, com ênfase na Indústria Extrativa (+33,0%).*

Os dados de produção industrial referentes ao mês de setembro de 2010, divulgados pelo Instituto Brasileiro de Geografia e Estatística (IBGE), apontam que ocorreu um leve padrão de acomodação em relação ao mês imediatamente anterior (-0,03%), na série com ajuste sazonal (Tabela 1). O resultado pode ter sido influenciado pela queda na *Indústria Extrativa* (-2,9%) e pelo pequeno aumento ocorrido na *Indústria de Transformação* (0,2%). Nesse caso específico, merece destaque a expansão registrada pela Indústria de *Minerais não metálicos*, que apresentou uma taxa de crescimento de +2,6% em relação a agosto e de +15,4% em comparação ao mesmo período do ano de 2009 (Tabela 2).

Ao comparar a produção da indústria estadual com o mês de setembro do ano anterior, verifica-se um aumento de +10,8%, com esse resultado estando acima da média nacional (+6,3%) e colocando o Espírito Santo no quarto lugar do *ranking* nacional (Gráfico 1). Esse resultado foi decorrente, principalmente, do desempenho da *Indústria Extrativa*, que apresentou a maior expansão em relação às demais indústrias no Estado (+33,0%).

No tocante à *Indústria de Transformação* (+2,0%), merece destaque a elevação na produção do setor de *Minerais não metálicos*, registrando variação de +15,4% em comparação ao mesmo período de 2009. Ainda em relação a essa indústria, e com base no mesmo período, nota-se a ocorrência de aumentos

nos setores de *Alimentos e bebidas e Celulose, papel e produtos de papel* (+2,0% e +1,2%, respectivamente), assim como redução no setor de *Metalurgia básica* (-1,7%), único a apresentar queda no período (Tabela 2).

Assim como foi verificado no mês de agosto<sup>1</sup>, na análise do acumulado do ano, a produção industrial do Espírito Santo aparece em primeiro lugar no *ranking* nacional, com um avanço de +28,8%, em comparação ao mesmo período do ano anterior, tendo contribuído para isso a *Indústria Extrativa* (+72,5%), seguida pelo setor de *Metalurgia básica* (+23,9%). No acumulado de 12 meses, observa-se uma expansão de 26,2% na produção industrial, em relação ao mesmo período do ano anterior.

Observando o desempenho da *Indústria de Transformação* e, em particular, o setor de *Metalurgia Básica*, durante o ano de 2010, é possível notar uma trajetória de queda no ritmo da produção tanto em nível nacional quanto em nível estadual, em relação ao mesmo período de 2009 (Gráfico 5).

Entretanto, vale destacar que a indústria no Espírito Santo vem apresentando um ritmo de recuperação desde o ano de 2009, principalmente, ao comparar o desempenho acumulado em 12 meses frente ao mesmo período do ano anterior (Gráfico 6). Merecem destaque, nesse contexto a *Indústria Extrativa*, a *Indústria de Transformação* o setor de *Alimentos e bebidas* (Gráficos 7 e 8).

<sup>1</sup> PELA, A. C.; Produção Industrial – ES - agosto/10. Resenha de Conjuntura n.80, IJSN, out.2010 (Disponível em : [http://www.ijsn.es.gov.br/attachments/707\\_2010-80.pdf](http://www.ijsn.es.gov.br/attachments/707_2010-80.pdf)).

**Tabela 1 - Indicadores Regionais da Indústria – Setembro/2010**

Locais	Taxa de Variação (%)			
	Com ajuste sazonal	Sem ajuste sazonal		
	Mês/Mês (set10/ago10)	Mensal (set10/set09)	Acumulado no ano (1)	Acumulado 12 meses (1)
<b>Espírito Santo</b>	<b>-0,03</b>	<b>10,8</b>	<b>28,8</b>	<b>26,2</b>
Amazonas	-2,1	3,3	21,1	16,5
Minas Gerais	-0,1	11,8	18,2	15,3
Paraná	5,7	22,5	18,4	16,2
Goiás	2,3	14,4	17,7	14,4
Ceará	-2,0	8,0	15,0	12,2
Pernambuco	0,0	4,1	14,0	11,2
São Paulo	-0,1	8,0	12,7	10,5
Bahia	-0,5	-0,5	10,8	10,3
Rio de Janeiro	-1,8	4,0	9,3	8,0
Rio Grande do Sul	-2,3	0,0	8,9	8,6
Santa Catarina	-0,5	0,4	8,3	7,2
Pará	-0,4	9,8	8,6	5,0
<b>Brasil</b>	<b>-0,2</b>	<b>6,3</b>	<b>13,1</b>	<b>11,2</b>

Fonte: IBGE.

Elaboração: IJSN - Coordenação de Estudos Econômicos.

(1) em relação ao mesmo período do ano anterior.

**Tabela 2 - Produção Industrial (ES e Brasil) – Taxa de Crescimento Acumulado (%) – Setembro/2010**

Atividades	Taxa de Variação (%)			
	Com ajuste sazonal*	Sem ajuste sazonal		
	Mês/Mês (set10/ago10)	Mensal (set10/set09)	Acumulado no ano (1)	Acumulado 12 meses (1)
<b>Brasil</b>				
Indústria Geral	-0,2	6,3	13,1	11,2
Extrativa Mineral	2,5	13,5	14,6	11,6
Transformação	-0,2	5,9	13,0	11,2
<b>Espírito Santo</b>				
Indústria Geral	-0,03	10,8	28,8	26,2
Extrativa Mineral	-2,9	33,0	72,5	49,6
Transformação	0,2	2,0	14,3	17,4
Alimentos e bebidas	0,8	2,0	18,9	22,9
Celulose, papel e produtos de papel	0,0	1,2	2,3	7,2
Minerais não metálicos	2,6	15,4	8,7	3,8
Metalurgia básica	0,2	-1,7	23,9	28,0

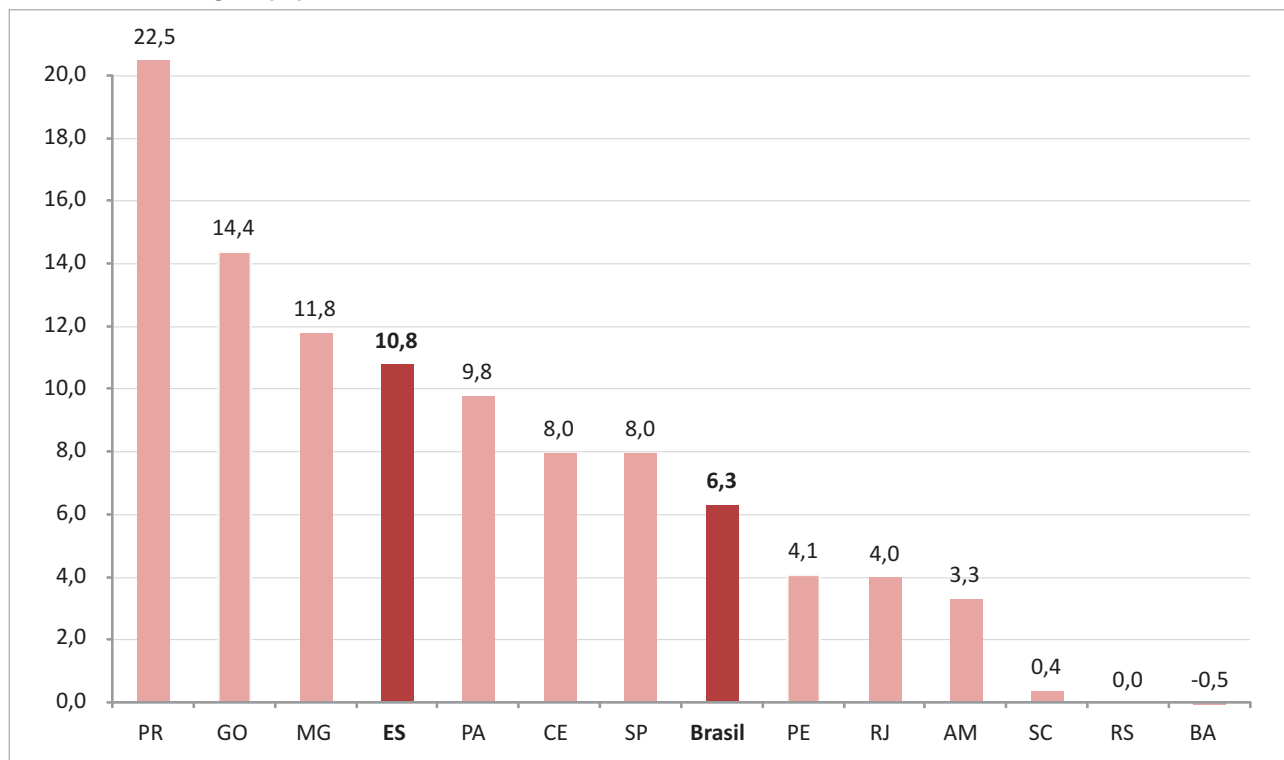
Fonte: IBGE.

Elaboração: IJSN - Coordenação de Estudos Econômicos.

\* o ajuste sazonal para as indústrias extrativa e de transformação do Espírito Santo foi realizado pela Coordenação de Estudos Econômicos do IJSN.

(1) em relação ao mesmo período do ano anterior.

**Gráfico 1 - Produção Industrial – Brasil e Unidades da Federação**  
**Varição (%) Setembro10/Setembro09**



Fonte: IBGE.

Elaboração: Rede de Estudos Macroeconômicos (MACRO)/CEE - IJSN.

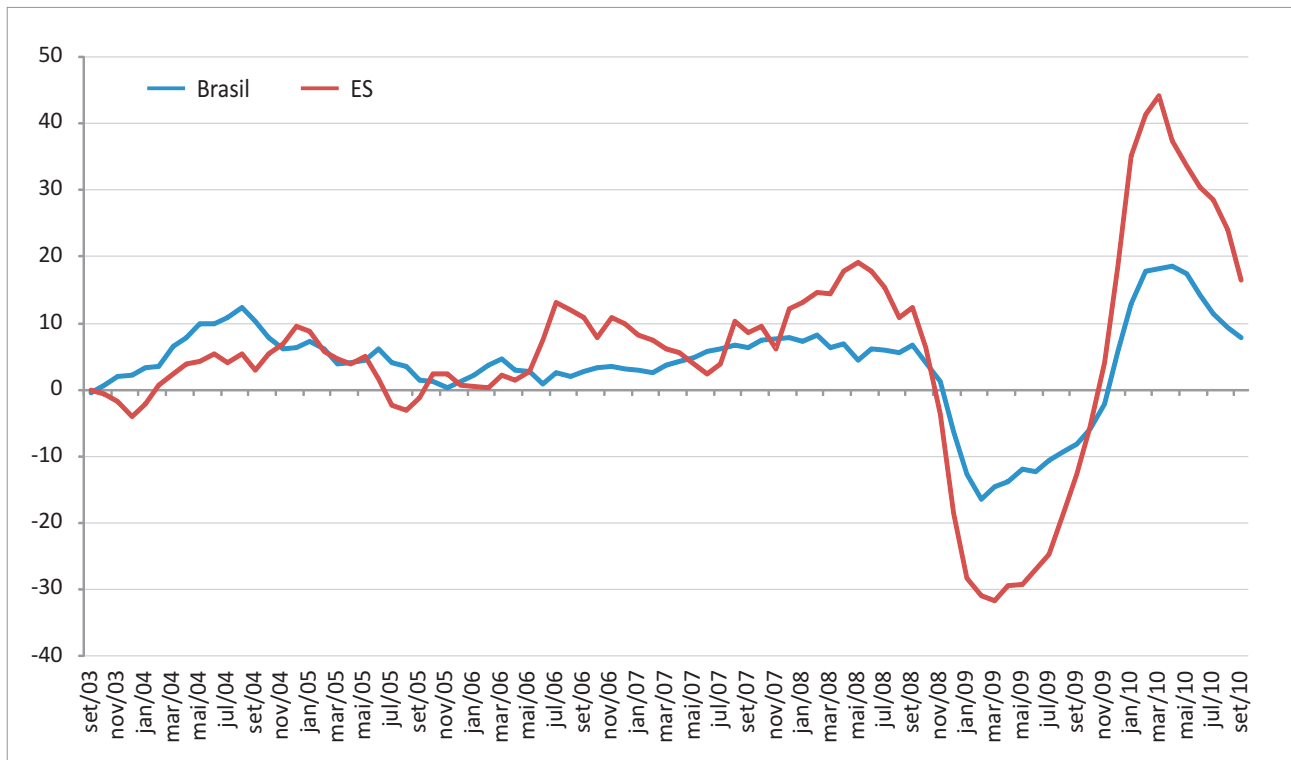
**Gráfico 2 - Produção Industrial – Brasil e Unidades da Federação**  
**Varição (%) Acumulado10/Acumulado09**



Fonte: IBGE.

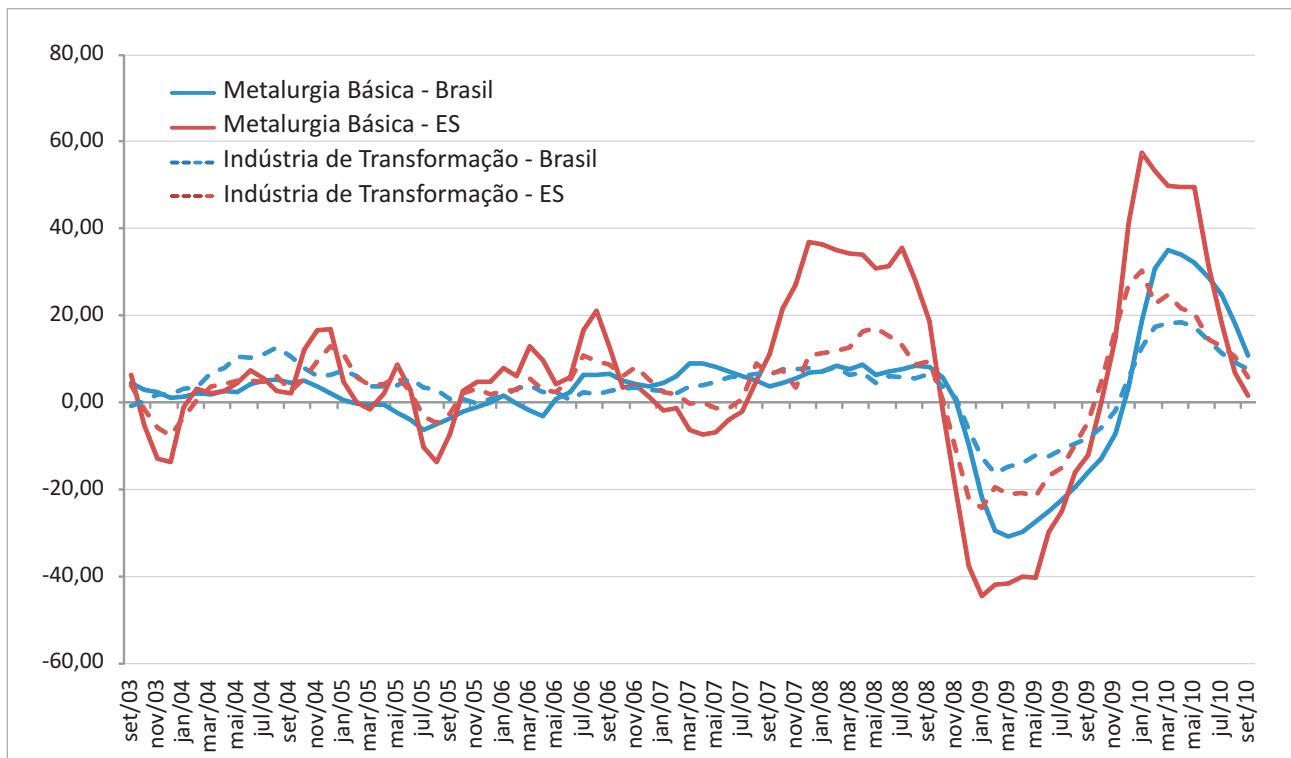
Elaboração: Rede de Estudos Macroeconômicos (MACRO)/CEE - IJSN.

**Gráfico 3 - Produção Industrial – Brasil e Espírito Santo**  
 Variação (%) em média móvel 3 meses contra mesmo período do ano anterior



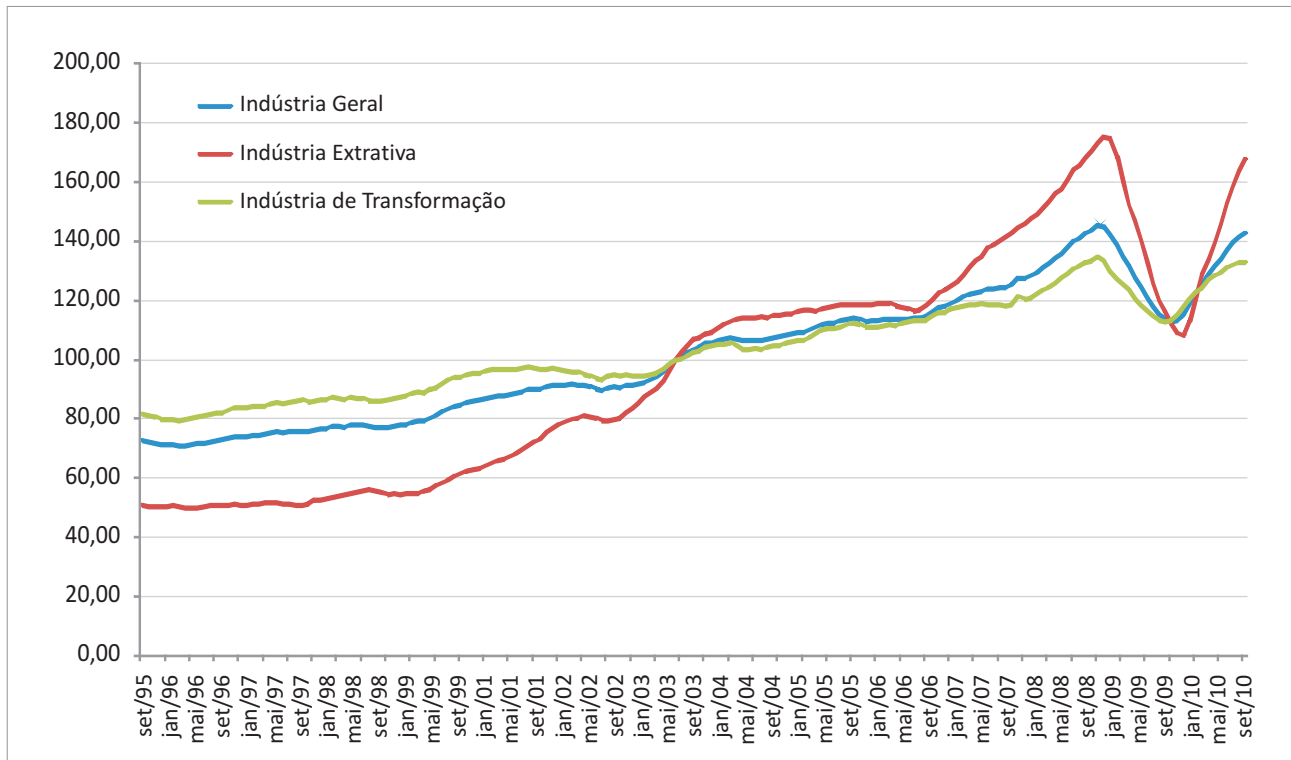
Fonte: IBGE.  
 Elaboração: Rede de Estudos Macroeconômicos (MACRO)/CEE - IJSN.

**Gráfico 4 - Produção Industrial – Brasil e Espírito Santo**  
 Variação (%) em média móvel 3 meses contra mesmo período do ano anterior



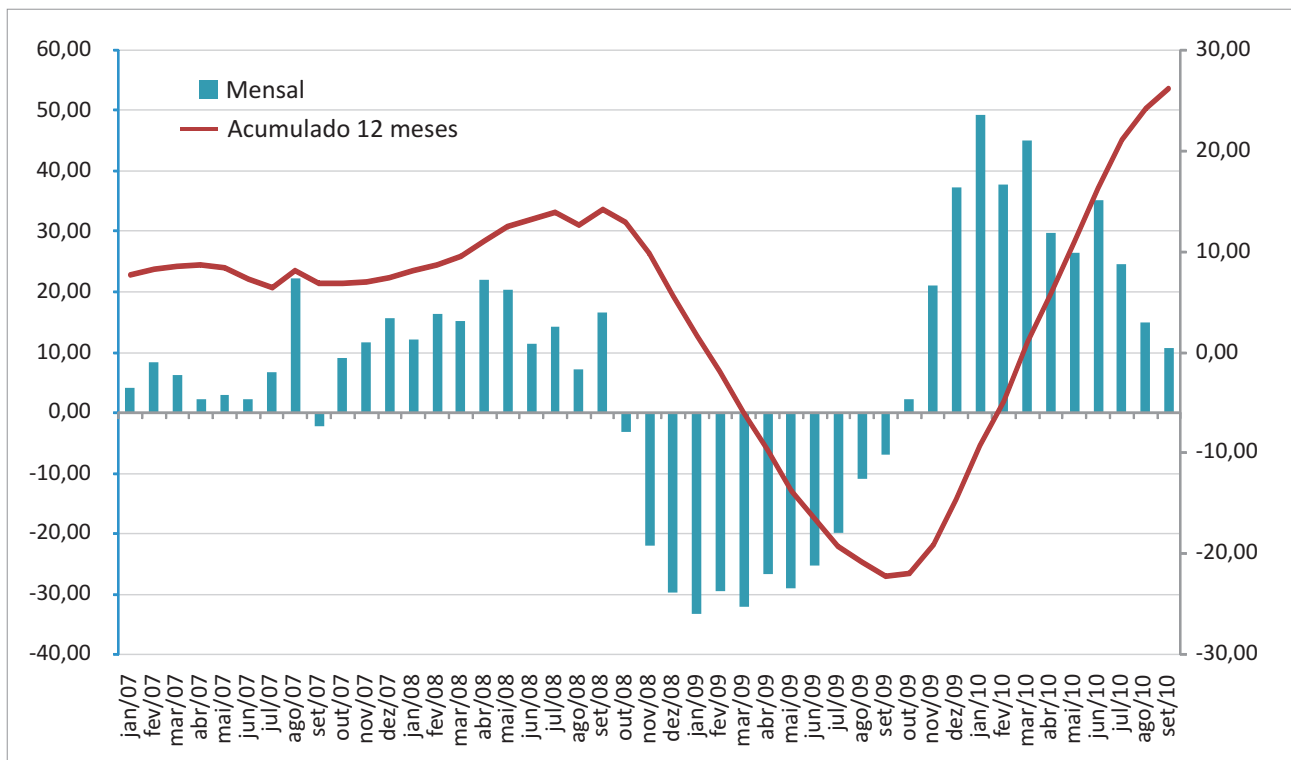
Fonte: IBGE.  
 Elaboração: Rede de Estudos Macroeconômicos (MACRO)/CEE - IJSN.

**Gráfico 5 - Evolução da Indústria do Espírito Santo**  
Base 2002=100, índice em média móvel 12 meses



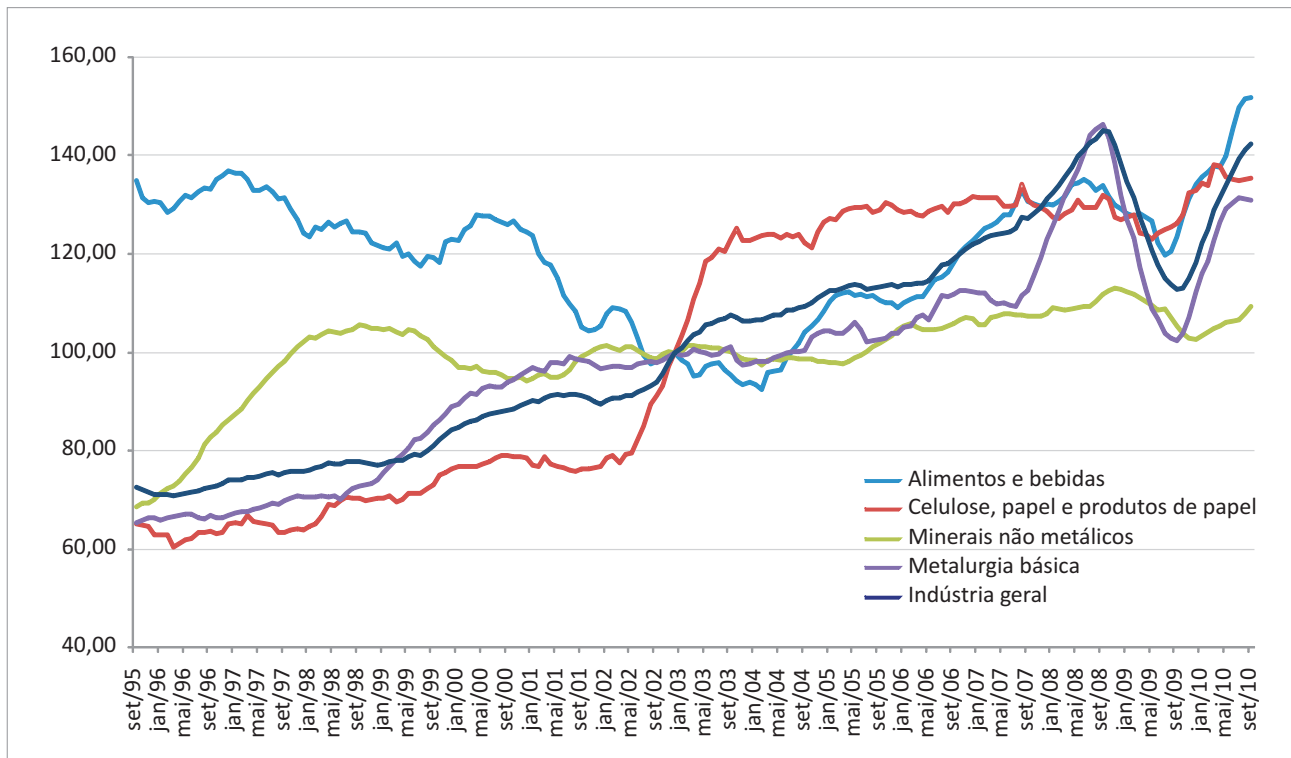
Fonte: IBGE.  
Elaboração: Rede de Estudos Macroeconômicos (MACRO)/CEE - IJSN.

**Gráfico 6 - Produção Industrial – Espírito Santo**  
Variação (%) Mensal x Acumulado 12 meses – em comparação ao mesmo período do ano anterior



Fonte: IBGE.  
Elaboração: Rede de Estudos Macroeconômicos (MACRO)/CEE - IJSN.

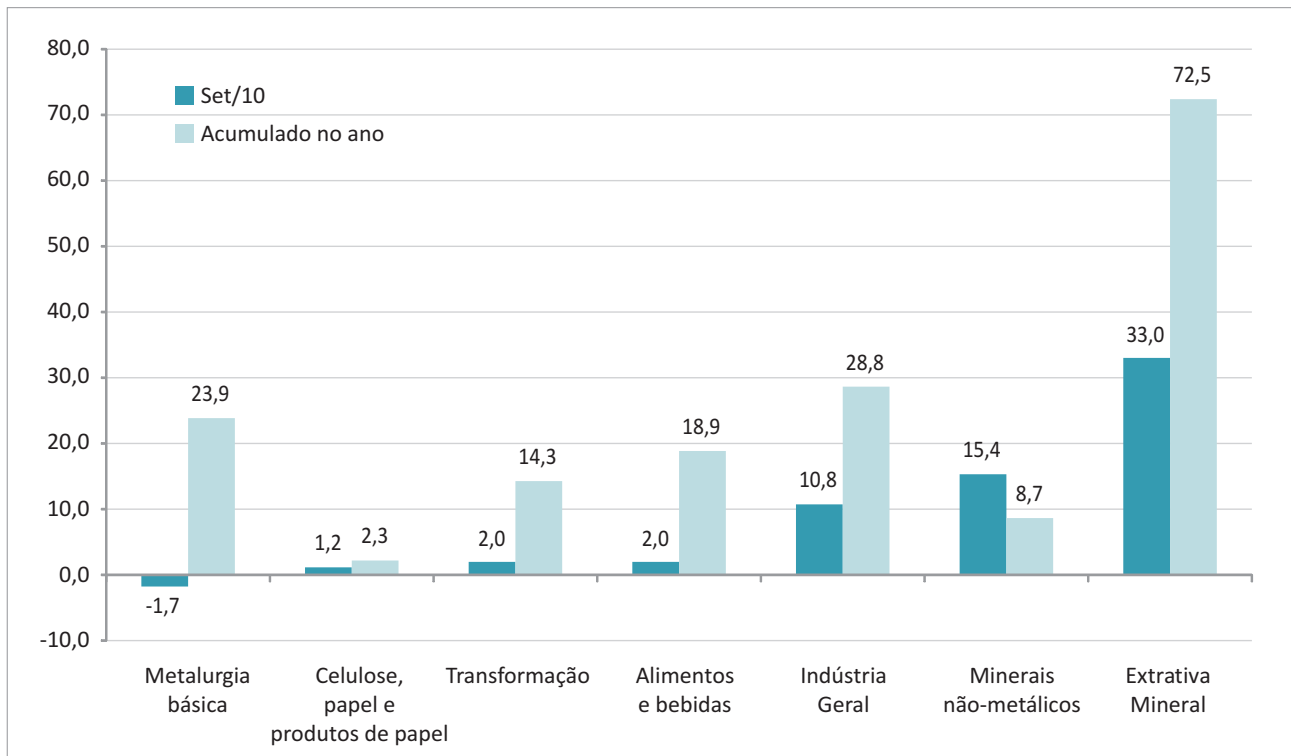
**Gráfico 7 - Evolução da Indústria de Transformação por Setores – Espírito Santo**  
Base 2002=100, índice em média móvel 12 meses



Fonte: IBGE.

Elaboração: Rede de Estudos Macroeconômicos (MACRO)/CEE - IJSN.

**Gráfico 8 - Produção Industrial por Atividades – Espírito Santo**  
Variação (%) em relação ao mesmo período do ano anterior



Fonte: IBGE.

Elaboração: Rede de Estudos Macroeconômicos (MACRO)/CEE - IJSN.

## **Instituto Jones dos Santos Neves**

---

### **Coordenação Geral**

Ana Paula Vitali Janes Vescovi  
Diretora-presidente

Matheus Albergaria de Magalhães  
Coordenador de Estudos Econômicos

### **Elaboração**

Nádia Delarmelina  
Rede de Estudos Macroeconômicos – MACRO

### **Revisão**

Matheus Albergaria de Magalhães  
Coordenador de Estudos Econômicos

### **Editoração**

João Vitor André  
Coordenador de Editoração –  
Estudos Econômicos