

## MERCADO VAREJISTA DE VEÍCULOS NOVOS – Janeiro/11

*Mercado varejista de veículos novos no Espírito Santo registrou aumento de +6,8% no mês de janeiro de 2011, frente ao mês de janeiro de 2010, representando o segundo melhor desempenho para o mês desde 2003.*

De acordo com dados divulgados pela Federação Nacional de Distribuição de Veículos Automotores (FENABRAVE), o mercado varejista de veículos novos do Espírito Santo registrou um crescimento de +6,8% nas vendas, em janeiro de 2011 comparada a janeiro de 2010. Esse resultado significou um aumento de 468, totalizando um montante de 7.370 veículos novos vendidos entre *Automóveis, Comerciais leves, Ônibus, Caminhões e Motos* (Tabela 1 e Gráfico 2). Vale destacar que este é o segundo maior volume de vendas registrado, para o mês de janeiro, desde 2003 (Gráfico 1).

O maior crescimento observado foi no segmento de *Ônibus* (+169,2%), o que pode estar relacionado com o aumento da frota do transporte coletivo da Grande Vitória, com a inclusão de novos veículos<sup>1</sup>. Também apresentam bom desempenho, os segmentos de *Autos* (+2,6%), *Caminhões* (+55,2%) e *Motos* (+8,1%). Por outro lado, foi observada uma redução nas vendas do segmento de *Comerciais leves* (-0,4%). (Gráfico 4).

O segmento de automóveis de passeio continua sendo o responsável pela maior parcela nas vendas registradas (51,1%) – tendo, portanto, aumentado sua participação, em relação ao mês de dezembro de 2010<sup>2</sup> - seguido pelo segmento de *Motos* (29,2%). Embora com uma expansão tão significativa nas vendas, o segmento de *Ônibus* apresenta-se como menos expressivo (1,9%) (Gráfico 3).

A evolução das vendas locais de veículos novos, em média móvel trimestral, apresenta um ritmo de queda no mês de janeiro de 2011, após um período de crescimento observado desde julho de 2010 (Gráfico 5). Da mesma forma, comparado com o mesmo período do ano anterior, nota-se que, o Brasil e o Espírito Santo, seguem essa tendência de redução no ritmo de crescimento na passagem do mês de dezembro de 2010 para o mês de janeiro de 2011. Ainda assim, o mercado de veículos novos no Espírito Santo continua evoluindo acima da média nacional (Gráfico 6).

<sup>1</sup> TRANSCOL terá frota adaptada para portadores de deficiente e obesos até 2014. A Gazeta, Vitória, Espírito Santo, 26 jan. 2011. Minuto a Minuto. (Disponível em: <http://gazetaonline.globo.com/conteudo/2011/01/757655-transcol+tera+frota+adaptada+para+portadores+de+deficiente+e+obesos+ate+2014.html>).

<sup>2</sup> DELARMELINA, N. Mercado Varejista de Veículos Novos – Dezembro/10. Resenha de Conjuntura. Instituto Jones dos Santos Neves (IJSN). Vitória, Espírito Santo. Ano IV, n. 07. Jan.2011. 5p. (Disponível em: [http://www.ijsn.es.gov.br/index.php?option=com\\_content&view=article&id=837:mercado-varejista-de-veiculos-novos-dezembro10&catid=314:macroeconomia&Itemid=160](http://www.ijsn.es.gov.br/index.php?option=com_content&view=article&id=837:mercado-varejista-de-veiculos-novos-dezembro10&catid=314:macroeconomia&Itemid=160)).

**Tabela 1 - Vendas de Veículos Novos no Varejo por Segmentos – ES e Brasil\***

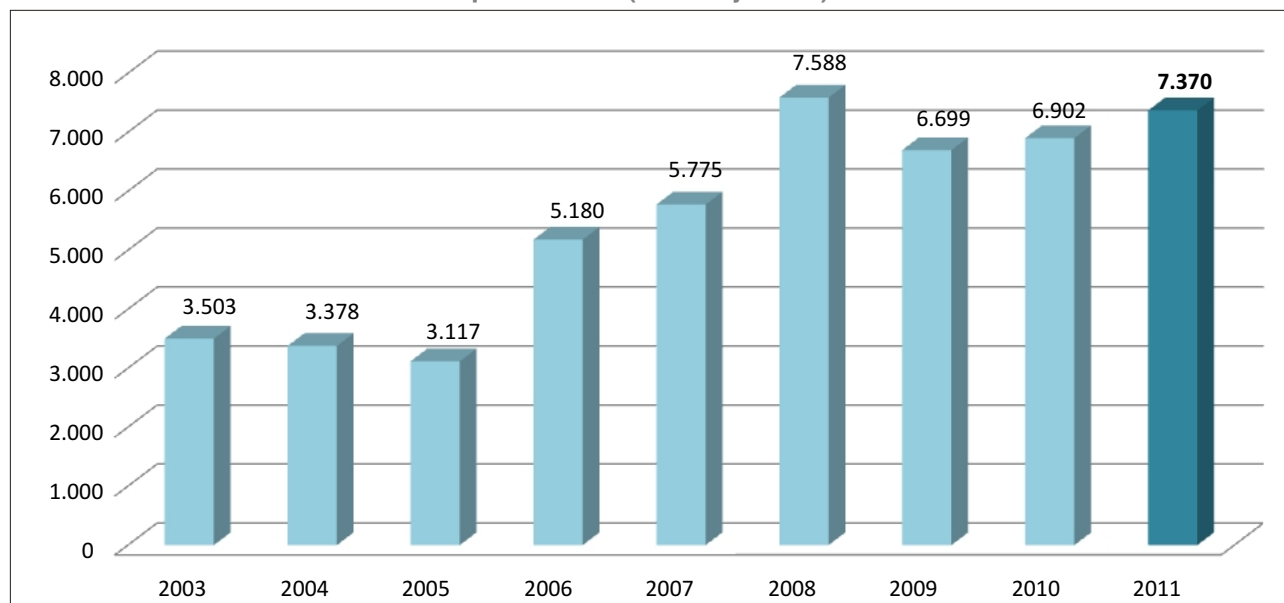
Segmento	jan/10	jan/11	Variação (%)
Autos (a)	3.675	3.769	2,6
Comerciais leves (b)	952	948	-0,4
Soma (a+b)	4.627	4.717	1,9
Caminhões	232	360	55,2
Ônibus	52	140	169,2
Motos	1.991	2.153	8,1
<b>TOTAL ES</b>	<b>6.902</b>	<b>7.370</b>	<b>6,8</b>
<b>TOTAL BRASIL</b>	<b>339.432</b>	<b>381.605</b>	<b>12,4</b>

Fonte: FENABRAVE

Elaboração: Rede de estudos Macroeconômicos (MACRO)/CEE - IJSN

\*As análises do acumulado do ano foram excluídas pois os valores são iguais ao mês de janeiro para esta edição

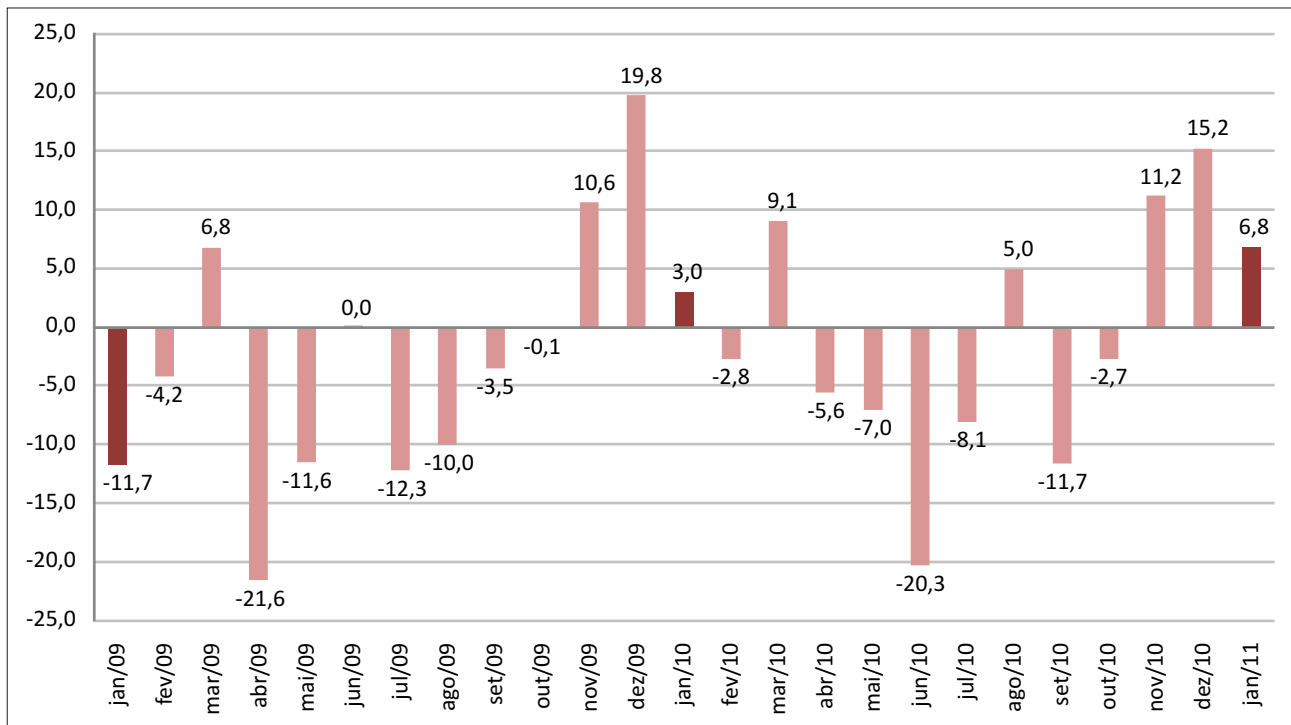
**Gráfico 1 - Vendas de Veículos no Espírito Santo (Mês de janeiro)**



Fonte: FENABRAVE

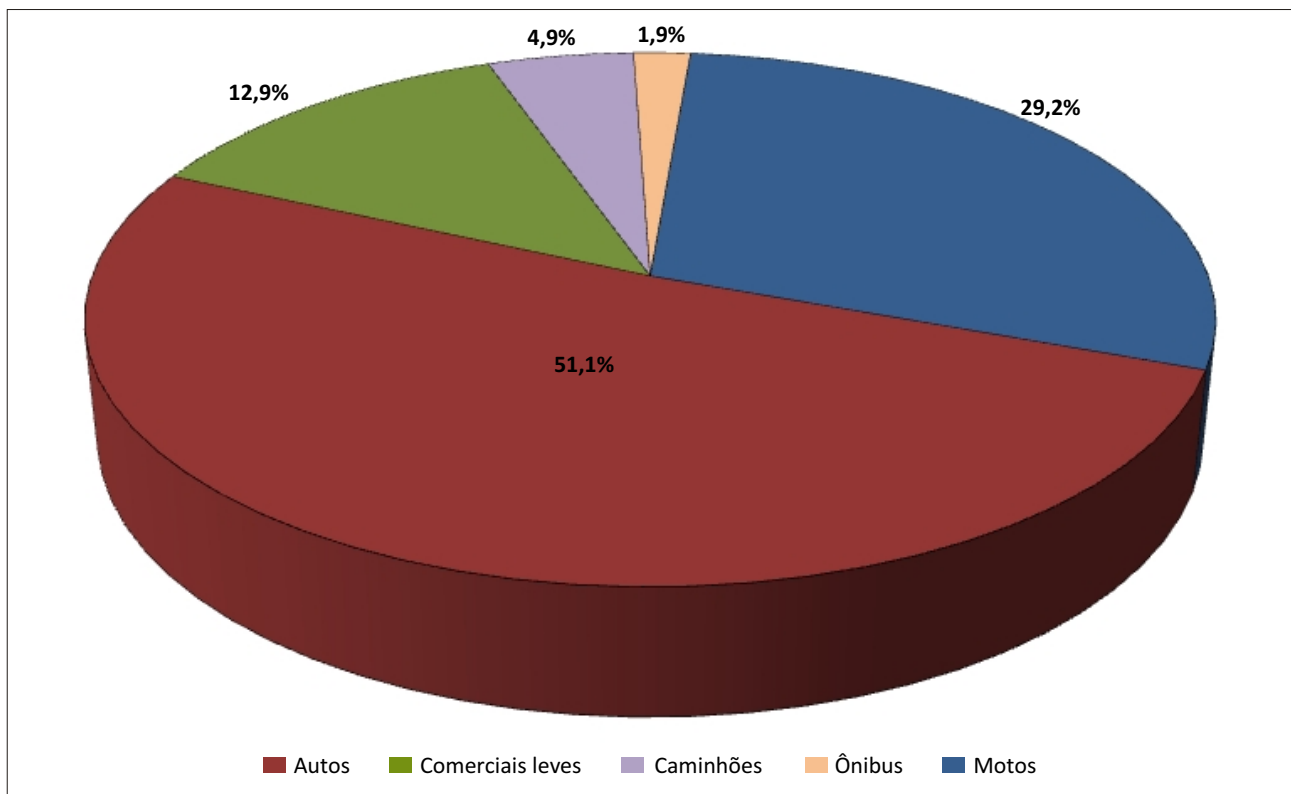
Elaboração: Rede de estudos Macroeconômicos (MACRO)/CEE - IJSN

**Gráfico 2 - Vendas de Veículos no Espírito Santo**  
**Variação (%) mensal comparada ao mesmo mês do ano anterior**



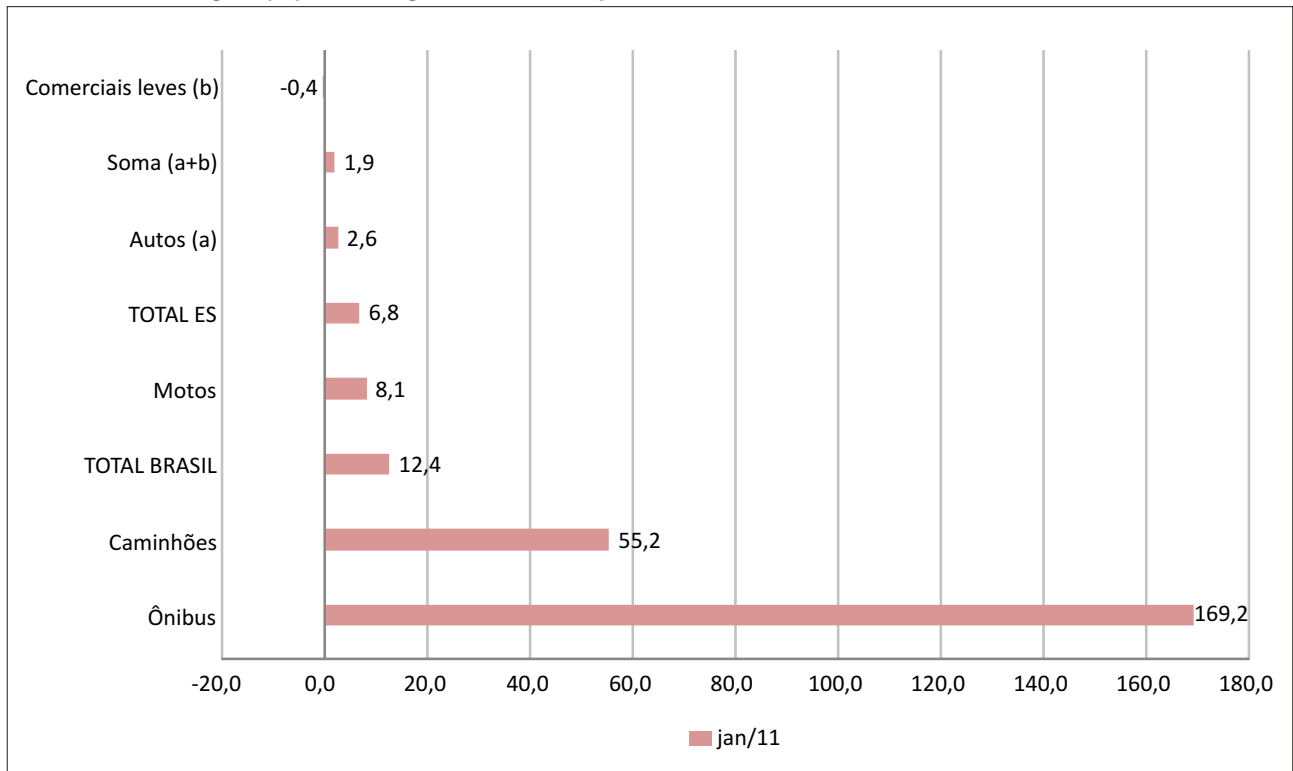
Fonte: FENABRAVE  
 Elaboração: Rede de estudos Macroeconômicos (MACRO)/CEE - IJSN

**Gráfico 3 - Participação (%) das Vendas de Veículos no Total do Espírito Santo**  
**por Segmento (janeiro/2010)**



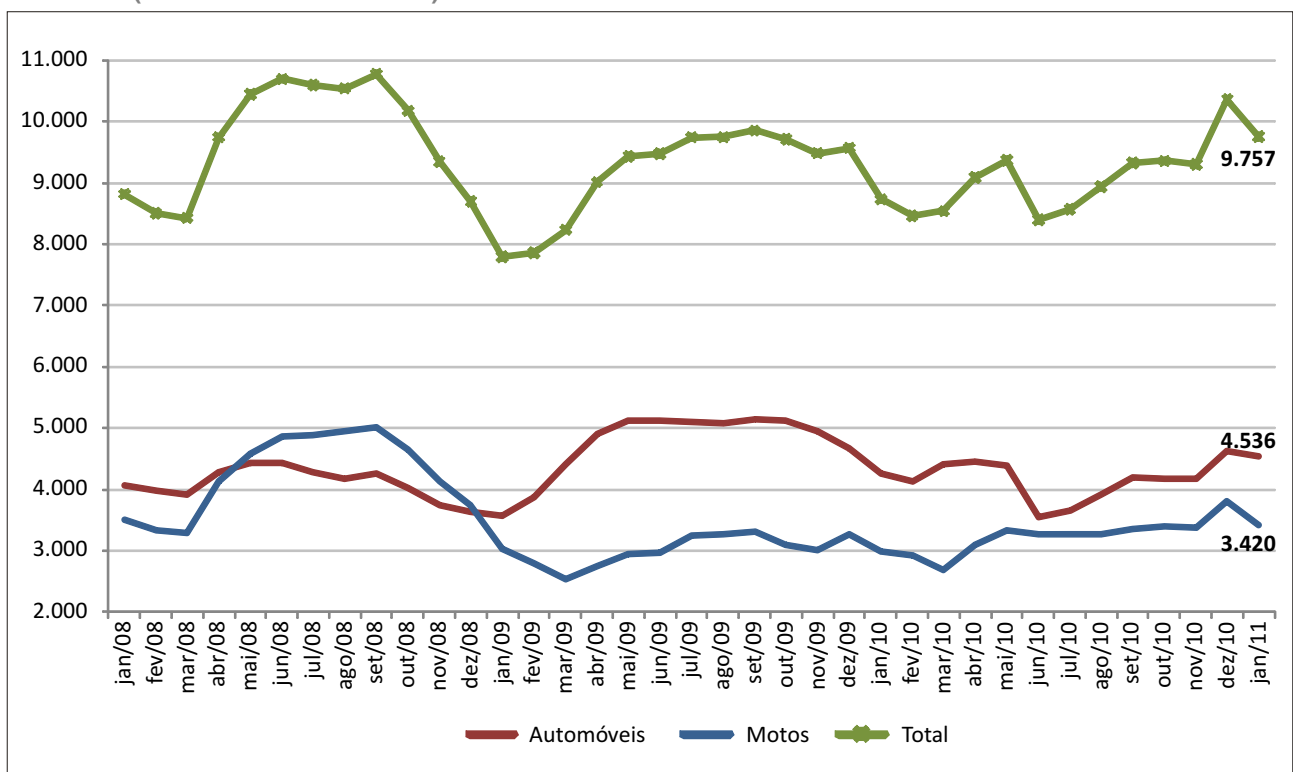
Fonte: FENABRAVE  
 Elaboração: Rede de estudos Macroeconômicos (MACRO)/CEE- IJSN

**Gráfico 4 - Vendas de Veículos Novos no Espírito Santo por segmento**  
**Variação (%) em relação ao mesmo período do ano anterior**



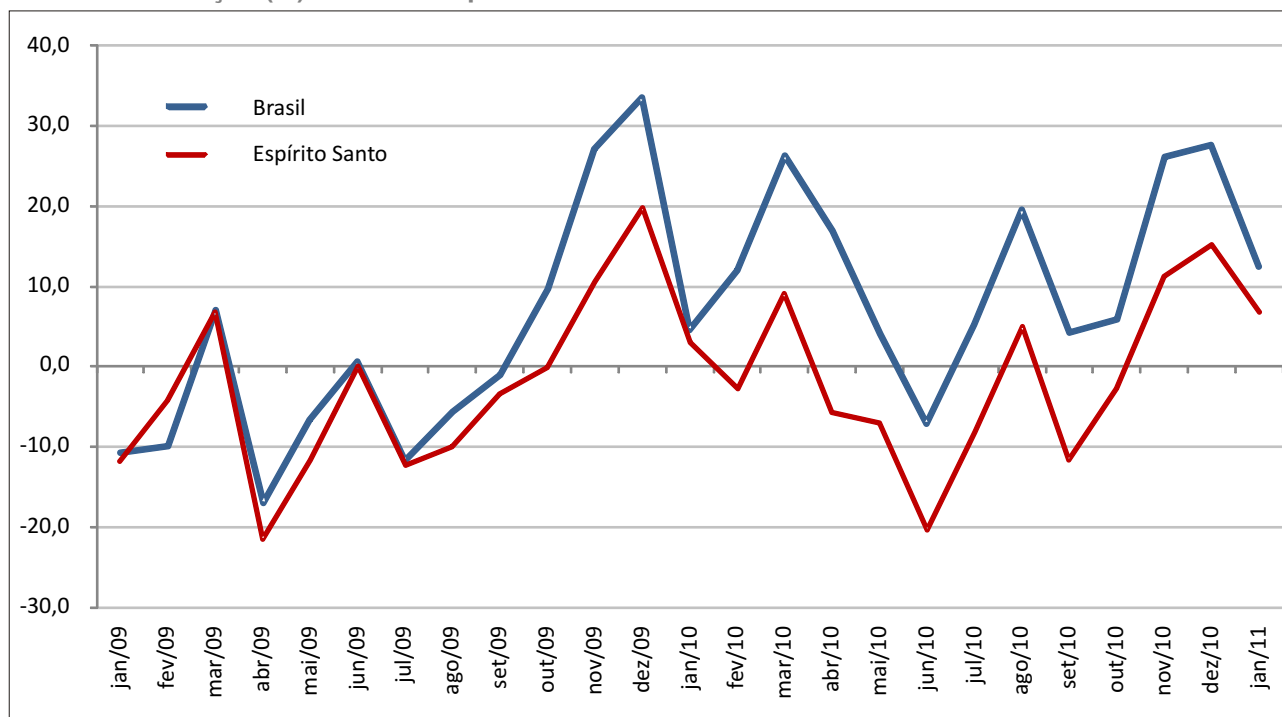
Fonte: FENABRAVE  
 Elaboração: Rede de estudos Macroeconômicos (MACRO)/CEE - IJSN

**Gráfico 5 - Evolução das Vendas de Veículos novos no Espírito Santo**  
**(média móvel trimestral) - Unidades**



Fonte: FENABRAVE  
 Elaboração: Rede de estudos Macroeconômicos (MACRO)/CEE - IJSN

**Gráfico 6 - Venda de Veículos no Espírito Santo e Brasil**  
**Varição (%) mensal comparada ao mesmo mês do ano anterior**



Fonte: FENABRAVE

Elaboração: Rede de estudos Macroeconômicos (MACRO)/CEE - IJSN

## Instituto Jones dos Santos Neves

### Coordenação Geral

Ana Paula Vitali Janes Vescovi  
 Diretora-presidente

Matheus Albergaria de Magalhães  
 Coordenador de Estudos Econômicos

### Elaboração

Nádia Delarmelina  
 Rede de Estudos Macroeconômicos - MACRO

### Revisão

Leonardo de Magalhães Leite  
 Coordenador de Estudos Setoriais da  
 Rede de Estudos Macroeconômicos - MACRO

### Editoração

Arthur Ceruti Quintanilha  
 Editoração –  
 Assessoria de Relacionamento Institucional