

PRODUÇÃO INDUSTRIAL – Julho/2012

Em julho de 2012, a produção industrial capixaba registrou recuo de -6,94% na comparação com julho de 2011. No ano, o setor estadual acumulou perdas de -6,01%.

De acordo com dados da Pesquisa Industrial Mensal – Produção Física (PIM-PF) divulgada pelo Instituto Brasileiro de Geografia e Estatística (IBGE), em julho de 2012, a produção industrial espírito-santense apresentou recuo de -0,64% na comparação com o mês imediatamente anterior, já descontados os efeitos sazonais, resultado abaixo da média nacional (+0,32%) (Tabela 1, Gráfico 1).

Na comparação com igual mês do ano anterior, o setor industrial capixaba registrou queda de -6,94%, influenciado pelo desempenho negativo das *Indústrias Extrativa* (-5,04%) e de *Transformação* (-8,36%). Nesta última, sobressaíram positivamente as atividades de *Minerais não metálicos* (+7,37%), *Alimentos e bebidas* (+3,44%) e *Celulose, papel e produtos de papel* (+1,51%), em função da maior fabricação de cimentos “Portland”, na primeira, produtos embutidos de carne de suíno, na segunda, e celulose, na última. Destacou-se negativamente o setor de *Metalurgia básica* (-43,97%), sobretudo pela menor fabricação de lingotes, blocos, tarugos ou placas de aços ao carbono (Tabela 2, Gráfico 2 e Gráfico 4).

No ano, o setor industrial capixaba acumulou queda de -6,01%, pressionado pelos resultados negativos tanto

na *Indústria Extrativa* (-0,33%) quanto na Indústria de *Transformação* (-9,92%). O desempenho nesta última foi influenciado pela atividade de *Metalurgia básica* (-45,45%), visto que as demais atividades apresentaram crescimento no período: *Alimentos e bebidas* (+13,71%), *Minerais não metálicos* (+10,20%) e *Celulose, papel e produtos de papel* (+2,48%) (Tabela 2, Gráfico 4).

No índice acumulado dos últimos doze meses, o setor industrial espírito-santense recuou -3,02%, em função do resultado negativo apresentado pela atividade de *Metalurgia básica* (-46,11%) no período, uma vez que as demais atividades registraram variação positiva, com destaque para a atividade de *Alimentos e bebidas* (+17,26%), devido ao crescimento mais intenso, e para a *Indústria Extrativa* (+8,09%), devido ao seu peso na estrutura da economia capixaba (Tabela 2, Gráfico 3 e Gráfico 4).

Na passagem dos trimestres encerrados em junho e julho de 2012, na série com ajuste sazonal, o índice de média móvel trimestral apresentou recuo, terceira taxa negativa consecutiva neste tipo de comparação, acompanhando a trajetória apresentada pela produção industrial nacional (Gráfico 5).

Tabela 1 - Indicadores Regionais da Indústria
Julho/2012

Local	Taxa de Variação (%)			
	Com Ajuste Sazonal	Sem Ajuste Sazonal		
		Mês / Mês anterior	Mês / Mês ano anterior	Acumulado no Ano (1)
Brasil	0,32	-2,88	-3,70	-2,52
Amazonas	-5,94	-14,91	-7,58	-1,06
Pará	-3,23	-6,40	0,02	1,63
Ceará	0,36	2,48	-1,37	-4,51
Pernambuco	-0,60	3,27	4,09	3,98
Bahia	0,38	2,70	2,85	0,25
Minas Gerais	-0,16	0,28	-1,16	-1,56
Espírito Santo	-0,64	-6,94	-6,01	-3,02
Rio de Janeiro	4,63	-4,14	-6,62	-4,25
São Paulo	-0,70	-5,65	-5,90	-4,13
Paraná	-1,06	-7,75	1,79	6,85
Santa Catarina	0,16	-0,16	-2,86	-4,06
Rio Grande do Sul	-0,67	-6,35	-2,87	-0,43
Goiás	-6,28	-11,45	5,65	7,05

Fonte: IBGE.

Elaboração: Coordenação de Estudos Econômicos – CEE / IJSN.

(1) Em relação à igual período anterior.

Tabela 2 - Produção Industrial (ES e Brasil) – Taxa de Crescimento (%)
Julho/2012

Atividades	Taxa de Variação (%)			
	Com Ajuste Sazonal*	Sem Ajuste Sazonal		
		Mês / Mês anterior	Mês / Mês ano anterior	Acumulado no Ano (1)
Brasil				
Indústria Geral	0,32	-2,88	-3,70	-2,52
Indústria Extrativa	-0,10	-1,19	-0,11	0,51
Indústria de Transformação	0,26	-2,98	-3,92	-2,70
Espírito Santo				
Indústria Geral	-0,64	-6,94	-6,01	-3,02
Indústria Extrativa	-4,84	-5,04	-0,33	8,09
Indústria de Transformação	0,45	-8,36	-9,92	-10,02
Alimentos e bebidas	4,23	3,44	13,71	17,26
Celulose, papel e produtos de papel	-5,72	1,51	2,48	1,58
Minerais não metálicos	-0,80	7,37	10,20	10,45
Metalurgia básica	-6,49	-43,97	-45,45	-46,11

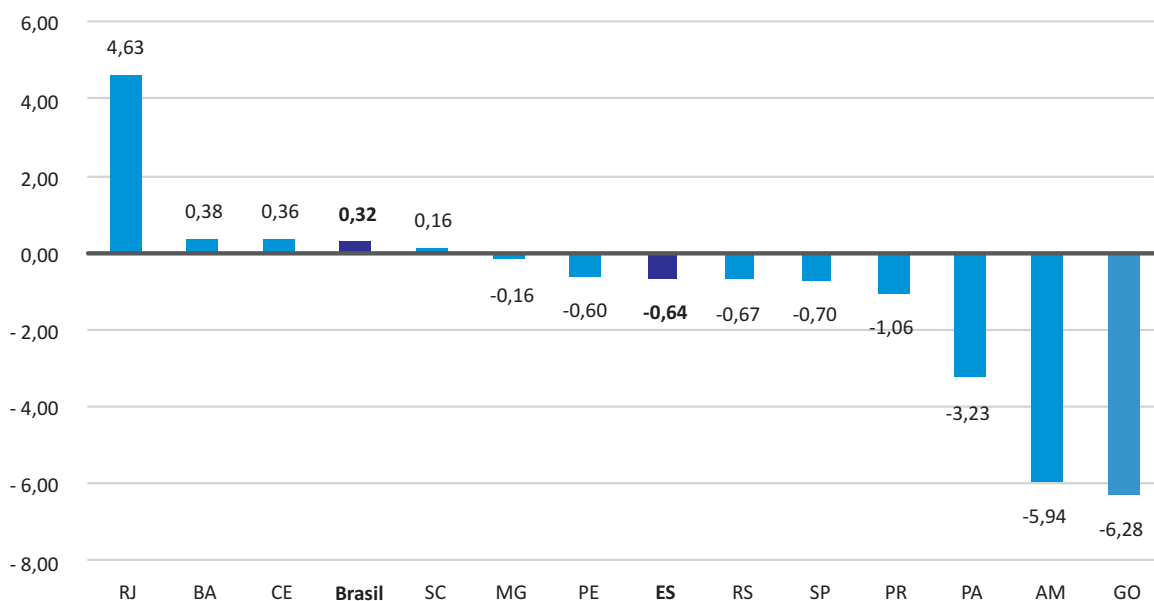
Fonte: IBGE.

Elaboração: Coordenação de Estudos Econômicos – CEE / IJSN.

(1) Em relação à igual período anterior.

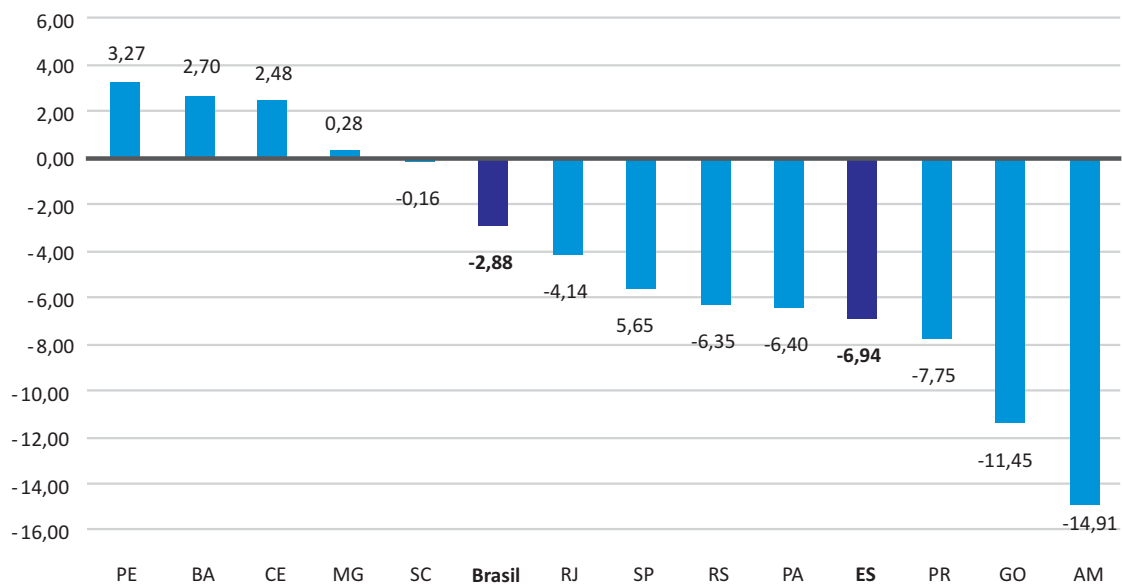
* Para Indústria Extrativa, de Transformação e demais segmentos do Espírito Santo, ajuste sazonal realizado pela Coordenação de Estudos Econômicos do IJSN.

Gráfico 1 - Produção Industrial – Brasil e Unidades da Federação
 Variação (%) Julho/12 - Junho/12



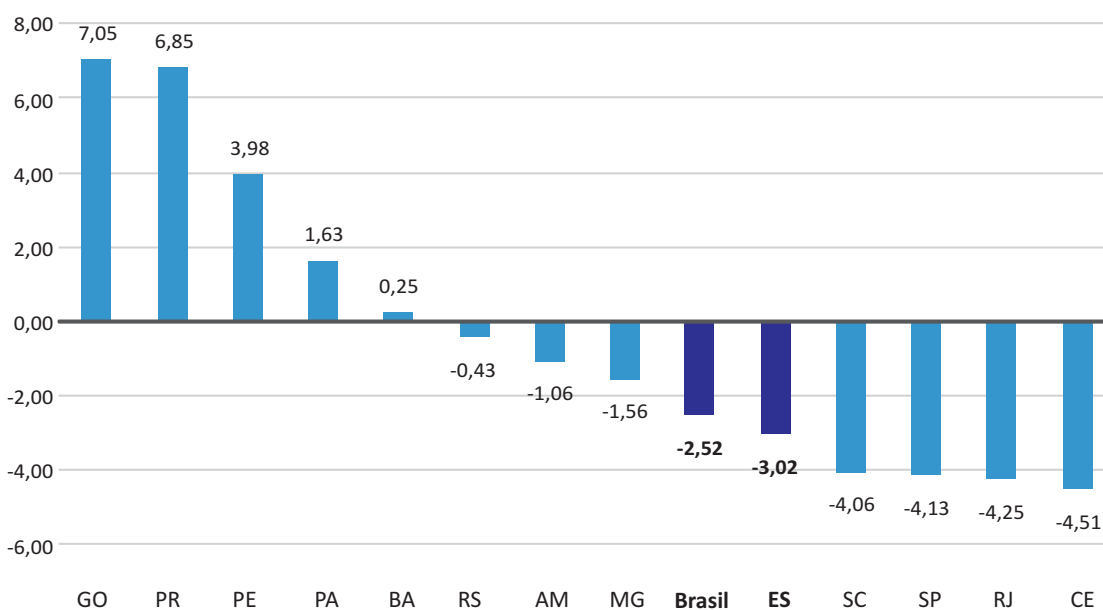
Fonte: IBGE.
 Elaboração: Coordenação de Estudos Econômicos – CEE / IJSN.

Gráfico 2 - Produção Industrial – Brasil e Unidades da Federação
 Variação (%) Julho/12 - Julho/11



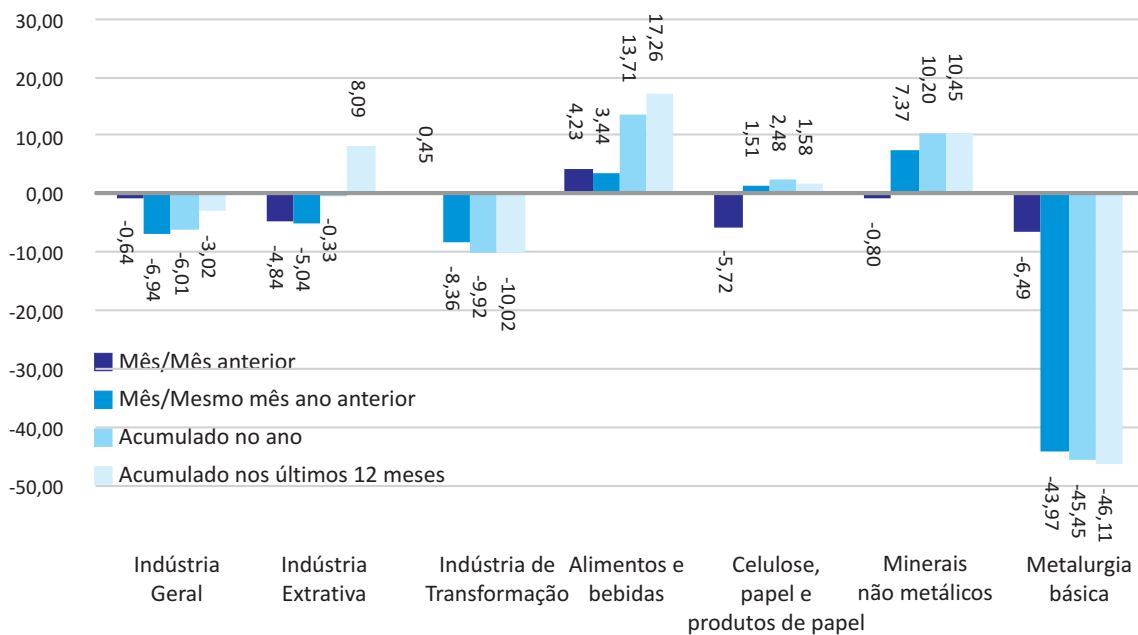
Fonte: IBGE.
 Elaboração: Coordenação de Estudos Econômicos – CEE / IJSN.

Gráfico 3 - Produção Industrial – Brasil e Unidades da Federação
Variação (%) Acumulado no ano



Fonte: IBGE.
Elaboração: Coordenação de Estudos Econômicos – CEE / IJSN.

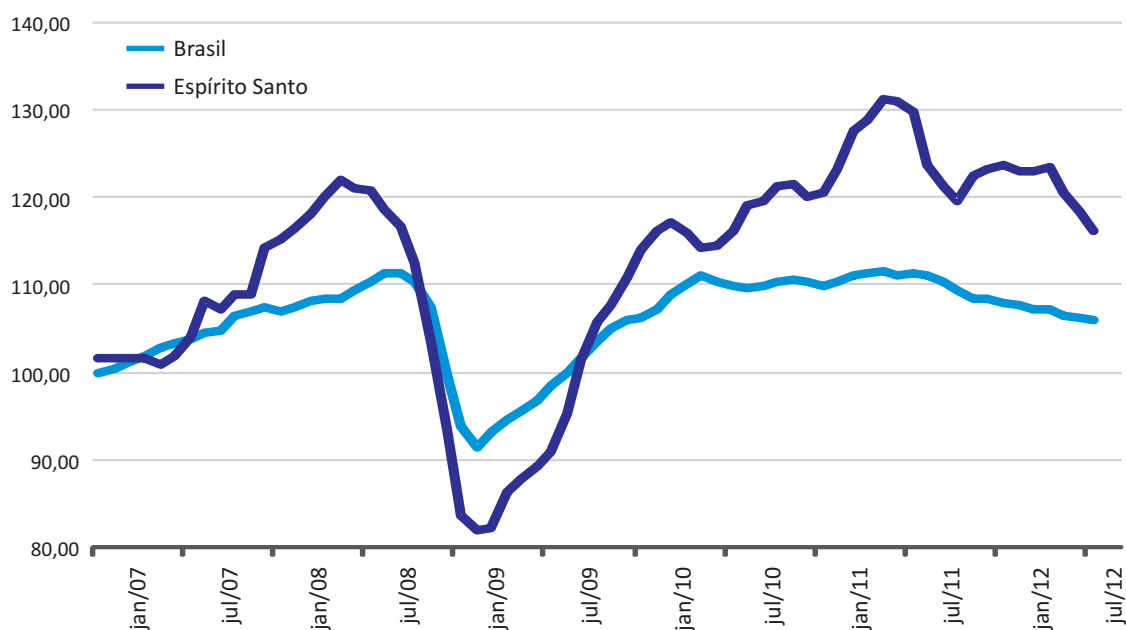
Gráfico 4 - Produção Industrial por Atividades – Espírito Santo
Variação (%) em relação à igual período anterior



Fonte: IBGE.
Elaboração: Coordenação de Estudos Econômicos – CEE / IJSN.

Gráfico 5 - Produção Industrial – Brasil e Espírito Santo

Índice em média móvel 3 meses com ajuste sazonal (jan2007 = 100)



Fonte: IBGE.

Elaboração: Coordenação de Estudos Econômicos – CEE / IJSN.

Resenha de Conjuntura – 74

IJSN – Instituto Jones dos Santos Neves

Coordenação Geral

José Edil Benedito

Diretor-presidente

Denise Pereira Barros Nascimento

Diretora de Estudos e Pesquisas

Coordenação

Magnus William de Castro

Coordenação de Estudos Econômicos – CEE

Elaboração

Gustavo Ribeiro

Coordenação de Estudos Econômicos – CEE

Revisão

Tatiana Kolodin Ferrari

Coordenação de Estudos Econômicos – CEE

Editoração

Maria de Fátima Pessotti de Oliveira

Assessoria de Relacionamento Institucional – ARIN