

PRODUTIVIDADE INDUSTRIAL – Junho/2012

No mês de junho de 2012, o índice de produtividade industrial do Espírito Santo registrou padrão de crescimento (+3,88%) na comparação com o mês imediatamente anterior. Destaque para o desempenho de setores específicos, como Alimentos e Bebidas, Papel e Gráfica e Minerais Não-Metálicos.

No mês de junho de 2012, o índice de produtividade industrial do Espírito Santo calculado pelo Instituto Jones dos Santos Neves (IJSN) registrou padrão de crescimento (+3,88%) na comparação com o mês imediatamente anterior. Este resultado reflete a expansão observada no índice estadual de produção industrial (+2,31%), assim como a contração no índice de horas pagas na indústria (-1,52%).

Por outro lado, em termos de comparações acumuladas, o estado vem registrando padrões de contração, com taxas de -4,41% e -2,99% nas comparações interanual e acumulada no ano, respectivamente. Já o índice de produtividade industrial no acumulado dos últimos 12 meses registrou padrão de estabilidade (-0,27%) (Tabela 1).

Em termos qualitativos, os resultados obtidos foram semelhantes àqueles referentes ao contexto nacional, embora possam haver diferenças em termos de magnitudes reportadas. No *ranking* nacional, levando em conta a comparação interanual, o Espírito Santo passou a ocupar a nona posição, ficando atrás do Brasil (-1,64%) e de estados como Minas Gerais (-0,61%) e São Paulo (-0,87%), embora

A análise envolvendo índices de produtividade, salários reais e custo unitário do trabalho aponta para um padrão de convergência entre as duas primeiras medidas, ao mesmo tempo em que ocorre uma redução na terceira, ainda que sujeita a oscilações de curto prazo. Quando considerado o período 2000:12/2012:06 (dados mensais), nota-se a ocorrência de aumentos aproximados de 70% nos índices de produtividade e salários reais, acompanhados de um aumento no custo do trabalho de 12%, apenas (Gráfico 2).

Em relação a desempenhos setoriais específicos, dois pontos merecem destaque. Primeiro, o fato de que, quando consideradas as indústrias Geral, Extrativa e de Transformação, o estado vem acumulando resultados negativos nos dois últimos trimestres (Gráfico 3). Segundo, apesar destes resultados contracionistas, há setores que vêm apresentando um bom desempenho relativo, qualquer que seja o horizonte temporal considerado, conforme é o caso de *Alimentos e Bebidas, Papel e Gráfica e Minerais Não-Metálicos*, que exibiram nítidos padrões de expansão no período (Tabela 2).

Tabela 1 - Produtividade Industrial – Brasil e Espírito Santo
Taxa de Variação (%)

Variáveis	Jun.12/Mai.12 (1)	Jun.12/Jun.11	Acumulado no ano (2)	Acumulado 12 meses (2)
Brasil				
Produção Industrial	0,23	-5,51	-3,81	-2,29
Número de Horas Pagas	-0,26	-2,60	-1,92	-1,38
Produtividade	0,49	-2,99	-1,91	-0,94
Espírito Santo				
Produção Industrial	2,31	-8,54	-5,85	-2,17
Número de Horas Pagas	-1,52	-4,33	-2,90	-1,89
Produtividade	3,88	-4,41	-2,99	-0,27

Fonte: IBGE – PIMES e PIM-PF.

Elaboração: Coordenação de Estudos Econômicos – IJSN.

(1) com ajuste sazonal.

(2) em relação ao mesmo período do ano anterior.

Tabela 2 - Produtividade Industrial por setor de atividade – Brasil e Espírito Santo
Taxa de Variação (%)

Atividades	Com ajuste sazonal Jun.12/Mai.12	Sem ajuste sazonal Jun.12/Jun.11	Acumulado no ano (1)	Acumulado 12 meses (1)
Brasil				
Ind. Geral	↑ 0,49	↓ -2,99	↓ -1,91	↓ -0,94
Ind. Extrativa	↓ -3,76	↓ -6,20	↓ -3,97	↓ -2,77
Ind. de transformação	↑ 0,71	↓ -3,04	↓ -1,99	↓ -1,00
Espírito Santo				
Ind. Geral	↑ 3,88	↓ -4,41	↓ -2,99	↓ -0,27
Ind. Extrativa	↓ -3,03	↓ -5,02	↓ -1,57	↑ 8,49
Ind. de Transformação	↑ 8,81	↓ -9,54	↓ -6,93	↓ -7,88
Alimentos e Bebidas	↑ 8,82	↑ 13,97	↑ 14,30	↑ 12,60
Papel e Gráfica	↑ 32,65	↑ 25,88	↑ 14,50	↑ 12,74
Minerais não Metálicos	↑ 5,34	↑ 8,92	↑ 15,05	↑ 12,45
Metalurgia Básica	↓ -17,50	↓ -57,26	↓ -47,69	↓ -46,00

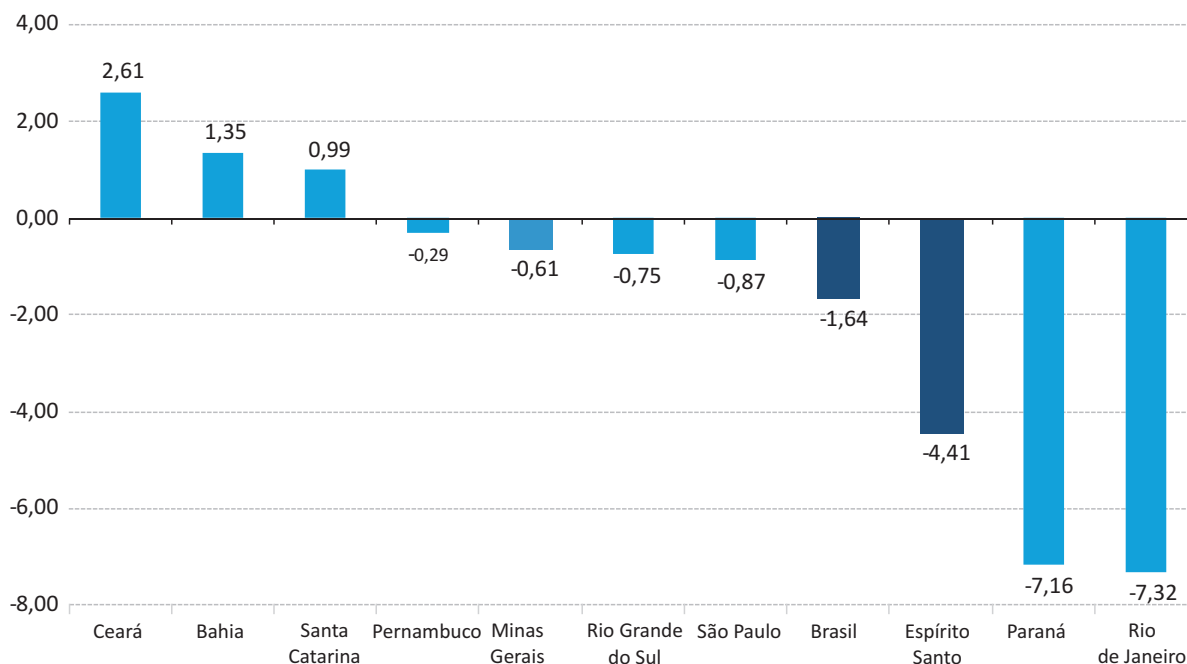
Fonte: IBGE – PIMES E PIM-PF.

Elaboração: Coordenação de Estudos Econômicos – IJSN.

(1) em relação ao mesmo período do ano anterior.

Gráfico 1 - Produtividade – Brasil e Unidades da Federação

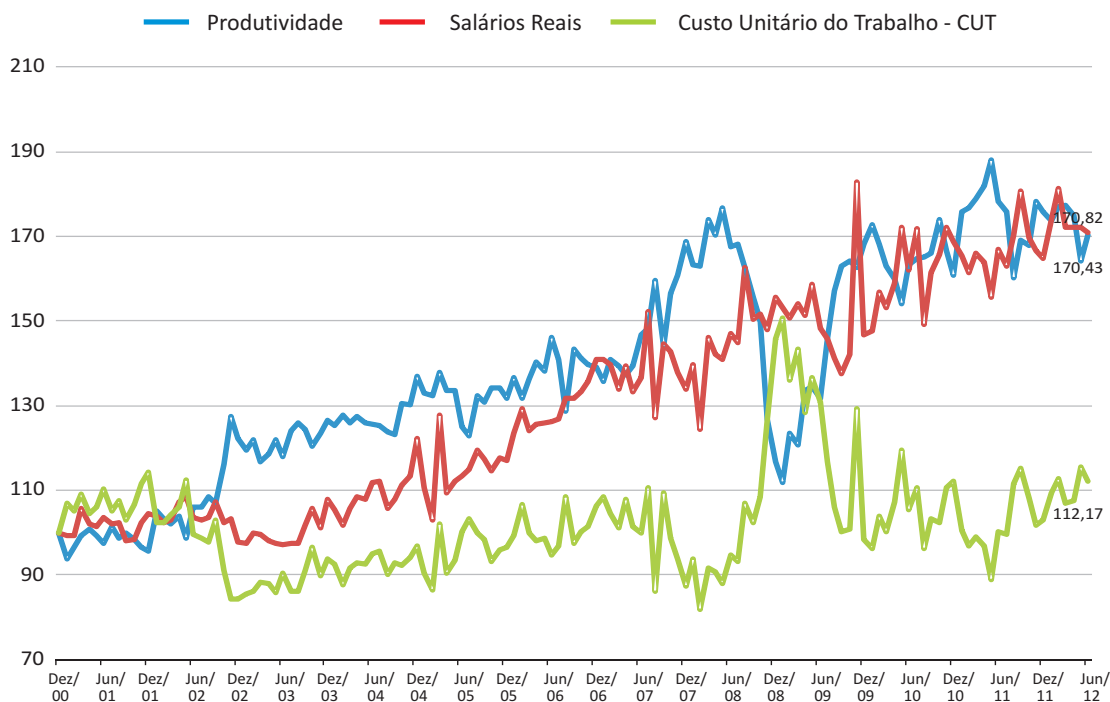
Variação (%) Junho 2012/Junho 2011



Fonte: IBGE – PIMES E PIM-PF.
Coordenação de Estudos Econômicos – IJSN.

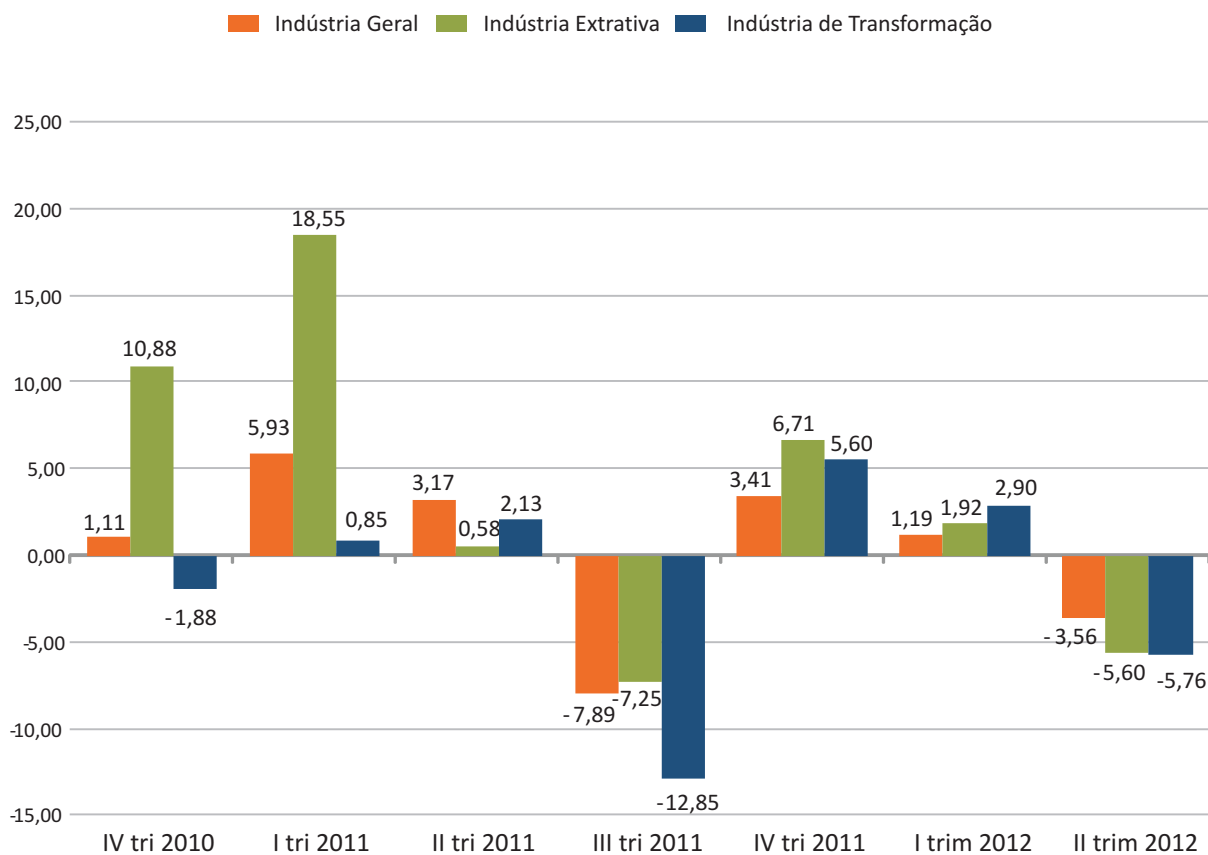
Gráfico 02 - Produtividade, Salários Reais e Custo Unitário do Trabalho - Espírito Santo.

Número índice dez/2000 = 100



Fonte: IBGE – PIMES E PIM-PF.
Coordenação de Estudos Econômicos – CEE/IJSN.

Gráfico 3 - Produtividade Industrial - Espírito Santo.
 Variação (%) contra trimestre anterior - com ajuste sazonal



Fonte: IBGE – PIMES E PIM-PF.
 Coordenação de Estudos Econômicos – IJSN.

Resenha de Conjuntura – 72

IJSN – Instituto Jones dos Santos Neves

Coordenação Geral

José Edil Benedito
 Diretor-presidente

Denise Pereira Barros Nascimento
 Diretora de Estudos e Pesquisas

Coordenação

Magnus William de Castro
 Coordenação de Estudos Econômicos – CEE/IJSN.

Elaboração

Matheus Albergaria de Magalhães
 Amanda Roberta da Silva de Almeida (estagiária)
 Coordenação de Estudos Econômicos – CEE/IJSN.

Revisão

Tatiana Kolodin Ferari
 Coordenação de Estudos Econômicos – CEE/IJSN.

Editoração

Lastênio João Scopel
 Assessoria de Relacionamento Institucional – ARIN