

PRODUTIVIDADE INDUSTRIAL – Setembro/2012

No mês de setembro de 2012, o índice de produtividade industrial do Espírito Santo registrou queda de -1,86% na comparação entre meses consecutivos. No caso da comparação interanual, a queda foi de -9,92%, resultado que colocou o estado em último lugar no ranking nacional.

No mês de setembro de 2012, o índice de produtividade industrial calculado pelo Instituto Jones dos Santos Neves (IJSN) registrou padrão de queda, qualquer que seja a base considerada. No caso da comparação entre meses consecutivos, foi registrada uma queda de -1,86%, ao passo que a comparação interanual resultou em uma diminuição de -9,92%. Por sua vez, em termos de comparações acumuladas, foram registradas taxas de -3,83% e -1,85% para variações acumuladas ao ano e acumuladas em 12 meses, respectivamente (Tabela 1).

Mais uma vez, os resultados registrados foram uma decorrência direta do desempenho do índice de produção industrial, que apresentou maior contração em comparação ao índice de horas pagas na indústria, no caso de todas as comparações analisadas. Uma consequência deste resultado foi que, quando comparado ao Brasil e outras Unidades da Federação (UFs), o Espírito Santo passou a ocupar a última colocação no *ranking* (Gráfico 1). De fato, uma comparação direta entre estado e país demonstra que, no caso de variações entre meses consecutivos, o Espírito Santo apresentou taxas negativas na maior parte do ano de 2012, enquanto que o Brasil apresentou taxas próximas a zero (Gráfico 2).

Uma análise dos principais setores industriais do estado também aponta para padrões de contração na maioria dos casos. As principais exceções a esses padrões são os setores *Alimentos e Bebidas*, *Papel e Gráfica* e *Minerais Não-Metálicos*, embora os resultados dependam do horizonte temporal analisado. Em termos gerais, quando da comparação de taxas acumuladas, nota-se que esses setores apresentaram variações em torno de 12% (Tabela 2).

Quando da análise da evolução temporal de índices referentes a distintos setores ao longo do período compreendido entre os meses de janeiro de 2008 e setembro de 2012, observa-se que apenas dois setores (*Papel e Gráfica* e *Minerais Não-Metálicos*) apresentaram ganhos de produtividade (+51,82% e +6,38%, respectivamente), com os demais apresentando perdas no período. Destaque para o setor *Metalurgia Básica*, com perdas acumuladas de -77,59% (Gráfico 3). Em termos gerais, os resultados setoriais, associados ao desempenho dos índices de produção industrial e horas pagas na indústria ajudam a compor um quadro de contração para o índice de produtividade industrial do Espírito Santo em nível agregado.

Tabela 1 - Produtividade Industrial – Brasil e Espírito Santo
Taxa de Variação (%)

Variáveis	Set12/Ago12 (1)	Set12/Set11	Acumulado no ano (2)	Acumulado 12 meses (2)
Brasil				
Produção Industrial	-0,98	-3,80	-3,45	-3,05
Número de Horas Pagas	-0,62	-2,55	-2,15	-2,00
Produtividade	-0,36	-1,28	-1,32	-1,07
Espírito Santo				
Produção Industrial	-1,85	-11,91	-6,81	-4,47
Número de Horas Pagas	0,01	-2,21	-3,06	-2,64
Produtividade	-1,86	-9,92	-3,83	-1,85

Fonte: IBGE – PIMES E PIM-PF.

Elaboração: Coordenação de Estudos Econômicos (CEE) – IJSN.

(1) com ajuste sazonal.

(2) em relação ao mesmo período do ano anterior.

Tabela 2 - Produtividade Industrial – Brasil e Espírito Santo
Taxa de Variação (%)

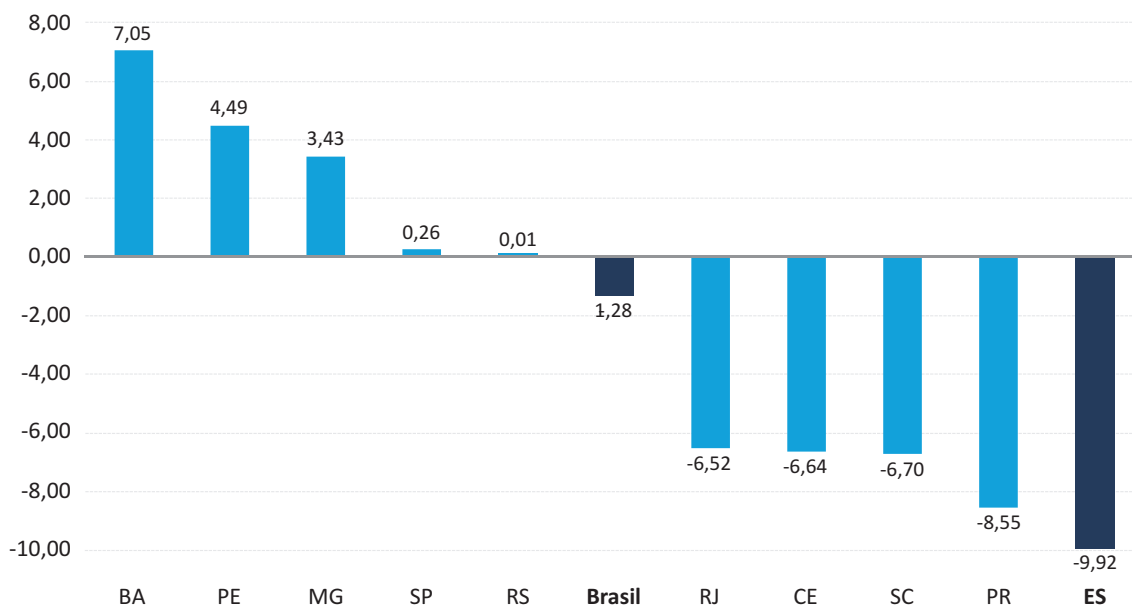
Atividades	Com ajuste sazonal	Sem ajuste sazonal	Acumulado no ano (1)	Acumulado 12 meses (1)
	Set12/Ago12	Set12/Set11		
Brasil				
Ind. Geral	↓ -0,02	↓ -1,28	↓ -1,32	↓ -1,07
Ind. Extrativa	↓ -4,04	↓ -8,86	↓ -4,57	↓ -3,61
Ind. de Transformação	↑ 0,18	↓ -1,06	↓ -1,33	↓ -1,11
Espírito Santo				
Ind. Geral	↓ -1,86	↓ -9,92	↓ -3,83	↓ -1,85
Ind. Extrativa	↓ -3,74	↓ -14,74	↓ -5,09	↑ 0,04
Ind. de Transformação	↓ -2,52	↓ -11,38	↓ -6,74	↓ -6,38
Alimentos e bebidas	↓ -4,35	↓ -6,48	↑ 8,87	↑ 12,06
Papel e gráfica	↓ -0,49	↑ 9,86	↑ 12,73	↑ 11,41
Minerais não metálicos	↑ 4,34	↑ 2,52	↑ 11,98	↑ 12,15
Metalurgia básica	↓ -21,43	↓ -59,15	↓ -47,66	↓ -47,47

Fonte: IBGE – PIMES E PIM-PF.

Elaboração: Coordenação de Estudos Econômicos (CEE) – IJSN.

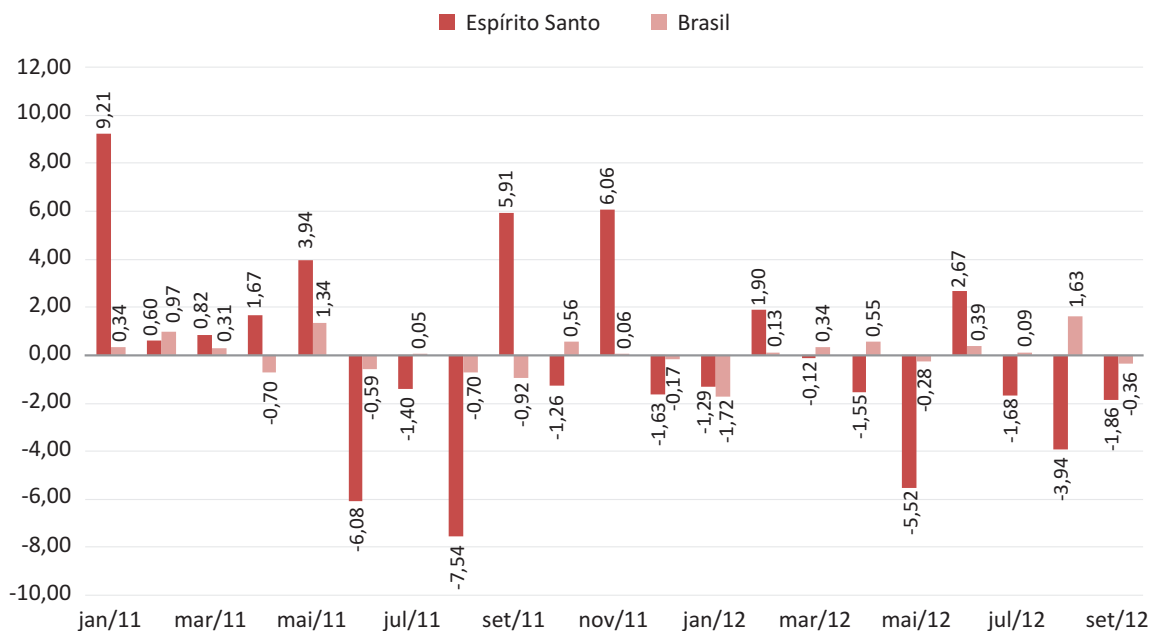
(1) em relação ao mesmo período do ano anterior.

Gráfico 1 - Produtividade – Brasil e Unidades da Federação
Variação (%) Setembro2012 / Setembro2011



Fonte: IBGE – PIMES E PIM-PF.
Elaboração: Coordenação de Estudos Econômicos (CEE) – IJSN.

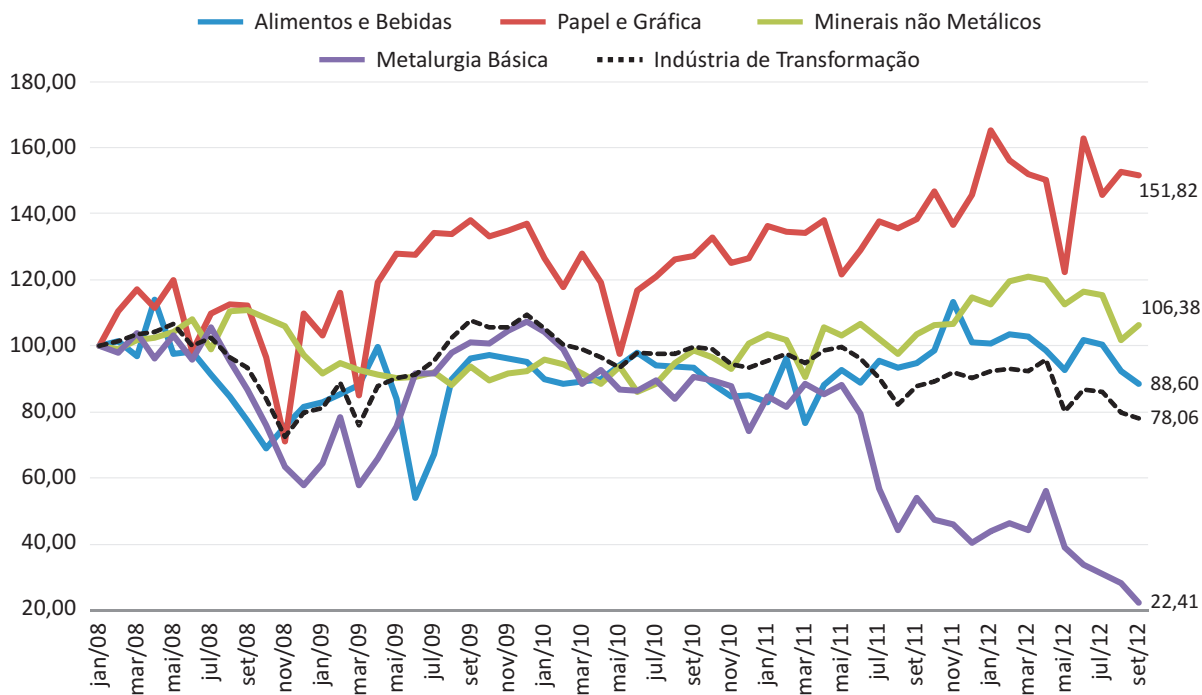
Gráfico 2 - Produtividade Industrial – Brasil e Espírito Santo
Variação Mensal (%) comparada ao mês anterior – com ajuste sazonal



Fonte: IBGE – PIMES E PIM-PF.
Elaboração: Coordenação de Estudos Econômicos (CEE) – IJSN.

Gráfico 3 - Evolução da Produtividade Industrial – Espírito Santo

Número Índice Base Jan.08=100 – com ajuste sazonal



Fonte: IBGE – PIMES E PIM-PF.

Elaboração: Coordenação de Estudos Econômicos (CEE) – IJSN.

Coordenação Geral

José Edil Benedito
Diretor-Presidente

Pablo Silva Lira
Diretor de Estudos e Pesquisas (interino)

Coordenação

Magnus William de Castro
Coordenação de Estudos Econômicos – CEE

Elaboração

Matheus Albergaria de Magalhães
Amanda Roberta da Silva de Almeida (Estagiária)
Coordenação de Estudos Econômicos – CEE

Revisão

Tatiana Kolodin Ferrari
Coordenação de Estudos Econômicos – CEE

Editoração

João Vitor André
Assessoria de Relacionamento Institucional – ARIN