

**ESTUDO INTEGRADO DE
USO E OCUPAÇÃO DO SOLO
E CIRCULAÇÃO URBANA
DA REGIÃO METROPOLITANA
DA GRANDE VITÓRIA**

GOVERNO DO ESTADO DO ESPÍRITO SANTO

SECRETARIA DE ESTADO DE ECONOMIA E PLANEJAMENTO – SEP
INSTITUTO JONES DOS SANTOS NEVES - IJSN

RELATÓRIO III

Diagnóstico Consolidado

VOLUME II – Mapas (Socioeconômicos e Infraestrutura)

Julho de 2009

APRESENTAÇÃO

A **Técnicos em Transporte Ltda** apresenta à Secretaria de Estado de Economia e Planejamento (SEP/ES) e ao Instituto Jones dos Santos Neves (IJSN) o **Relatório III** relativo ao desenvolvimento dos “*Estudos Integrados de Uso e Ocupação do Solo e Circulação Urbana da Região Metropolitana de Vitória (RMGV)*”.

Esse relatório corresponde ao **Diagnóstico Consolidado** previsto como produto parcial da Segunda Etapa do estudo em referência, conforme FLUXOGRAMA ETAPAS DO ESTUDO RMGV constante do Termo de Referência.

O **Relatório III** foi subdividido em 04 (quatro volumes), sendo:

- Volume I – Relatório Final
- Volume II – Mapas (Socioeconômico e Infraestrutura)
- Volume III – Mapas (Ambiental, Circulação Urbana e Correspondências Metropolitanas)
- Volume IV – Apresentação Final

Os mapas foram divididos nos Volumes II e III de forma a facilitar sua utilização e manuseio. O presente Volume II contém os mapas relacionados aos temas Socioeconômicos e de Infraestrutura. O Volume III contém os mapas relacionados aos temas Aspectos Ambientais, Circulação Urbana e Correspondência Metropolitana.

O objetivo do **Relatório III** é avaliar as alterações recentes na dinâmica geral de crescimento e reestruturação urbana na RMGV, através de levantamentos, estudos, pesquisas e análise de dados, de forma a basear novas propostas para o desenvolvimento de uma política integrada de gestão e controle do uso e ocupação do solo e para a melhoria das condições gerais de mobilidade e oferta de infraestrutura urbana.

EQUIPE TÉCNICA

Arq. Maria Fernandes Caldas – Coordenação Técnica

Arq. Leonardo Furquim Werneck – Coordenação Geral

Arq. Paola Lisboa Codo Dias – Coordenação Executiva

Eng. Me. Eduardo Cândido Coelho – Engenheiro de Transportes

Eng. Me. Silvestre de Andrade Puty Filho – Engenheiro de Transportes

Eng. Me. Paulo Monteiro – Engenheiro de Transportes

Eng. Me. Camilla Resende Castro Palhares – Engenheira de Transportes

Eng. Me. Marcos Rothen – Engenheiro de Transportes

Eng. Kleber dos Santos Menezes – Engenheiro civil

Eng. Valesca Leão Prado – Engenheira civil

Arq. Dra. Cristina Engel de Alvarez – Arquiteta e Urbanista

Arq. Dr. André Tomoyuki Abe – Arquiteto e Urbanista

Arq. Dr. Marco Antonio Romanelli – Arquiteto e Urbanista

Arq. Dr. Milton Esteves Jr. – Arquiteto e Urbanista

Arq. Dr. Paulo Sérgio de Paula Vargas – Arquiteto e Urbanista

Arq. Me. Natália Zago Sena – Arquiteta e Urbanista

Arq. Gabriela Smania – Arquiteta e Urbanista

Arq. Indira Landim – Arquiteta e Urbanista

Arq. Patrícia Stelzer Cruz – Arquiteta e Urbanista

Cláudio E. Mattioli Castro – Operador de Software GIS

Carolina Carvalho – Estagiária de arquitetura e urbanismo

Mariana Marçal Thebit – Estagiária de arquitetura e urbanismo

Thiara Vaz Ribeiro – Estagiária de arquitetura e urbanismo

Vanessa Imbertti – Estagiária de arquitetura e urbanismo

Aneliza de Souza Braga – Estagiária de engenharia civil

Gustavo Mota – Estagiário de engenharia civil

Camilla Queiroga – Estagiária de geografia

Fabício Costa - Estagiário de geografia

Michelle Aparecida – Estagiária de geografia

Vinicius Netto – Estagiário de geografia

SUMÁRIO

1	Mapas Socioeconômicos	7
1.1	<i>Mapa de População (2000)</i>	<i>7</i>
1.2	<i>Mapa de Densidade (2000)</i>	<i>8</i>
1.3	<i>Mapa de Escolaridade Média do Chefe de Domicílio (2000)</i>	<i>9</i>
1.4	<i>Mapa de Renda Média Nominal Mensal do Chefe de Domicílio (2000).....</i>	<i>10</i>
2	Mapas de Infraestrutura	11
2.1	<i>Mapa de Cobertura da Rede Geral de Abastecimento de Água (2000)</i>	<i>11</i>
2.2	<i>Mapa de Cobertura da Rede Geral de Esgotamento Sanitário (2000).....</i>	<i>12</i>
2.3	<i>Mapa de Cobertura da Coleta de Resíduos Sólidos por Serviço de Limpeza (2000) ...</i>	<i>13</i>

ÍNDICE DE FIGURAS

<i>Figura 1 – Mapa de População por Setor Censitário Urbano (2000)</i>	<i>7</i>
<i>Figura 2 – Mapa de Densidade por Setor Censitário Urbano (2000)</i>	<i>8</i>
<i>Figura 3 – Mapa de Escolaridade Média do Chefe de Domicílio por Setor Censitário Urbano (2000).....</i>	<i>9</i>
<i>Figura 4 – Mapa de Renda Média Nominal Mensal do Chefe de Domicílio por Setor Censitário Urbano (2000)</i>	<i>10</i>
<i>Figura 5 – Mapa de Cobertura da Rede Geral de Abastecimento de Água por Setor Censitário Urbano (2000)</i>	<i>11</i>
<i>Figura 6 – Mapa de Cobertura da Rede Geral de Esgotamento Sanitário por Setor Censitário Urbano (2000)</i>	<i>12</i>
<i>Figura 7 – Mapa de Cobertura da Coleta de Resíduos Sólidos por Serviço de Limpeza por Setor Censitário Urbano (2000)</i>	<i>13</i>

1 MAPAS SOCIOECONÔMICOS

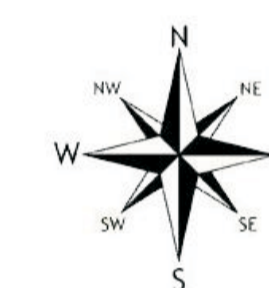
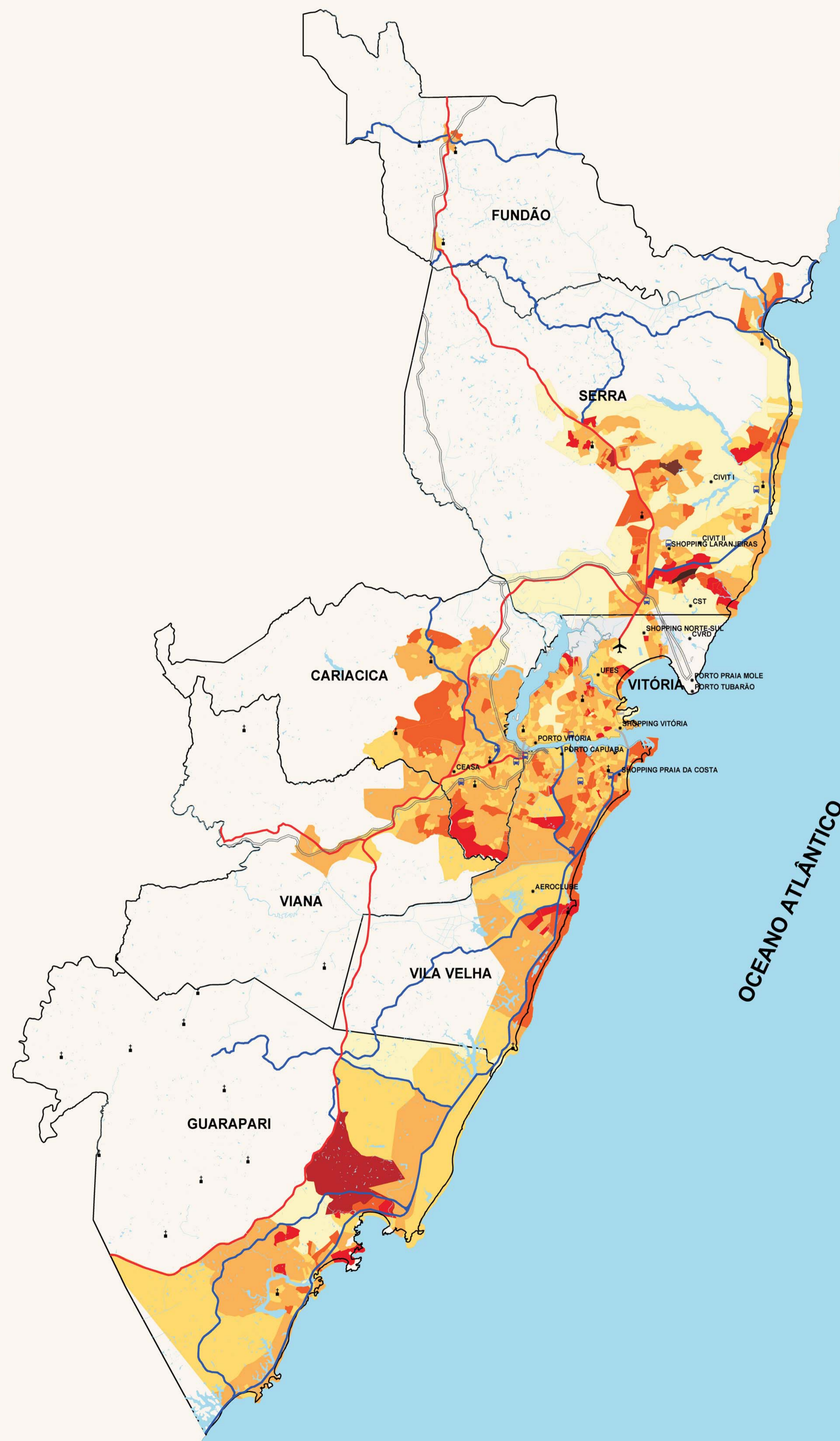
1.1 MAPA DE POPULAÇÃO (2000)

Mapa produzido a partir de informações fornecidas pelo GEOBASES e dos Microdados do Censo de 2000 por setor censitário urbano dos municípios da Região Metropolitana da Grande Vitória.

Figura 1 – Mapa de População por Setor Censitário Urbano (2000)

**ESTUDO INTEGRADO DE USO E OCUPAÇÃO DO SOLO
E CIRCULAÇÃO URBANA DA RMGV**

População por Setor Censitário
Urbano 2000



LEGENDA

Limites Municipais	População (Habitantes)
Massa D'água	1 a 500
Pontes	501 a 1.000
Rodovias Estaduais	1.001 a 1.500
Rodovias Federais	1.501 a 2.000
Ferrovias	2.001 a 2.500
Cemitérios	2.501 a 3.000
Aeroporto	3.001 a 3.500
Terminal TRANSCOL	3.501 a 4.000
Referências Urbanas	

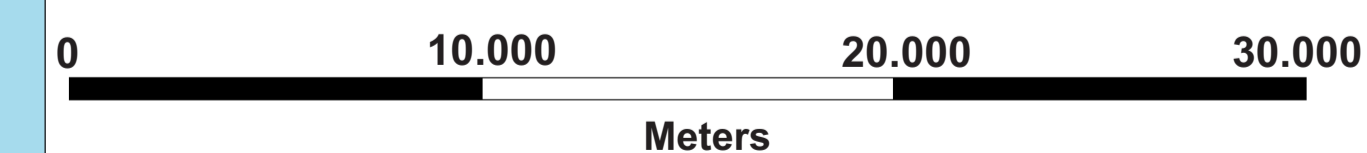
FONTE CARTOGRÁFICA

Massa D'Água - GEOBASES
 Áreas Alagáveis - GEOBASES
 Limites Municipais - GEOBASES
 Perímetro Urbano - GEOBASES
 Pontes - GEOBASES
 Ferrovias - GEOBASES
 Rodovias Federais - GEOBASES
 Rodovias Estaduais - GEOBASES
 Arruamentos - GEOBASES
 Cemitérios - TECTRAN
 Aeroporto - GEOBASES
 Terminal TRANSCOL - GEOBASES
 Áreas de Proteção Ambiental - GEOBASES
 Referências Urbanas - TECTRAN
 Setor Censitário - GEOBASES
 Zoneamento Municipal - TECTRAN/Planos Diretores Municipais
 Uso e ocupação do solo - TECTRAN/Planos Diretores Municipais
 Rede TRANSCOL - TECBUS

RESPONSABILIDADE TÉCNICA

TECTRAN - Técnicos em Transporte

ESCALA GRÁFICA



PROJETO: Estudo Integrado de Uso e Ocupação do Solo e Circulação Urbana da Região Metropolitana da Grande Vitória

TÍTULO: População por Setor Censitário Urbano 2000

RMGV

TECTRAN - Técnicos em Transporte
 Rua Piaçangas, 222 - 8º Andar
 B. Serra - CEP 20220-150
 Tel/Fax: (011) 5325-1418
 E-Mail: tectran@tectran.com.br
 RECD: H080201E - MG

DATA: JULHO/2009 ESCALA: INDICADA

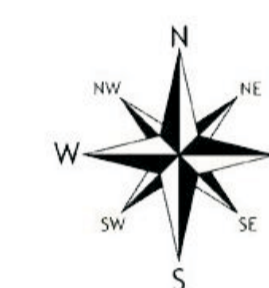
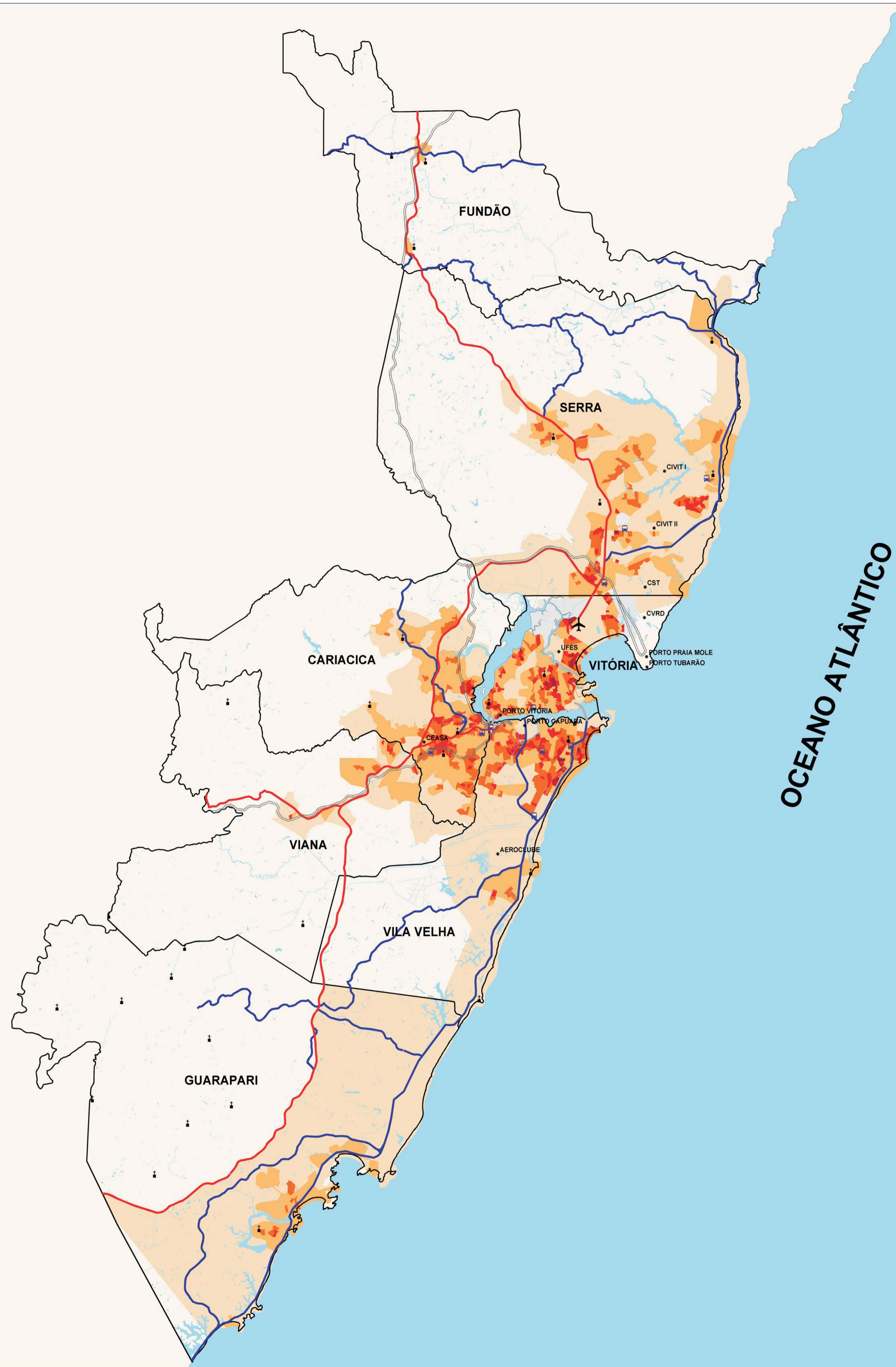
1.2 MAPA DE DENSIDADE (2000)

Mapa produzido a partir de informações fornecidas pelo GEObases e dos Microdados do Censo de 2000 por setor censitário urbano dos municípios da Região Metropolitana da Grande Vitória.

Figura 2 – Mapa de Densidade por Setor Censitário Urbano (2000)

**ESTUDO INTEGRADO DE USO E OCUPAÇÃO DO SOLO
E CIRCULAÇÃO URBANA DA RMGV**

Densidade por Setor Censitário
Urbano 2000



LEGENDA

Limites Municipais	0
Pontes	Até 1.000
Rodovias Estaduais	1.000 a 7.000
Rodovias Federais	7.000 a 13.000
Ferrovias	13.000 a 19.000
Cemitérios	19.000 a 25.000
Aeroporto	Acima de 25.000
Terminal TRANSCOL	
Referências Urbanas	

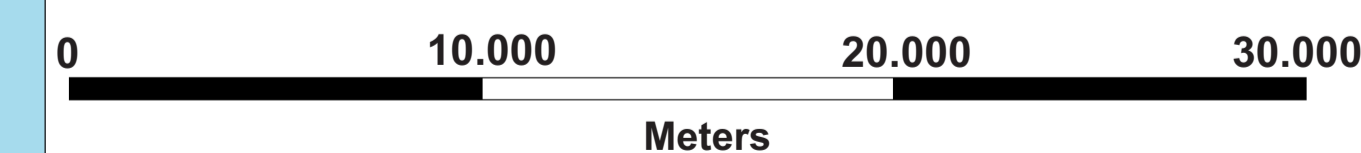
FONTE CARTOGRÁFICA

Massa D'Água - GEOBASES
 Áreas Alagáveis - GEOBASES
 Limites Municipais - GEOBASES
 Perímetro Urbano - GEOBASES
 Pontes - GEOBASES
 Ferrovias - GEOBASES
 Rodovias Federais - GEOBASES
 Rodovias Estaduais - GEOBASES
 Arruamentos - GEOBASES
 Cemitérios - TECTRAN
 Aeroporto - GEOBASES
 Terminal TRANSCOL - GEOBASES
 Áreas de Proteção Ambiental - GEOBASES
 Referências Urbanas - TECTRAN
 Setor Censitário - GEOBASES
 Zoneamento Municipal - TECTRAN/Planos Diretores Municipais
 Uso e ocupação do solo - TECTRAN/Planos Diretores Municipais
 Rede TRANSCOL - TECBUS

RESPONSABILIDADE TÉCNICA

TECTRAN - Técnicos em Transporte

ESCALA GRÁFICA



Estudo Integrado de Uso e Ocupação do Solo e Circulação Urbana da Região Metropolitana da Grande Vitória
 Densidade por Setor Censitário Urbano 2000
RMGV

Rua Propriedade, 222 - 8º Andar
 B. Serra - CEP 20220-150
 Tel/Fax: (011) 5282-1418
 E-Mail: tectran@tectran.com.br
 BELO HORIZONTE - MG

 DATA: JULHO/2009
 ESCALA: INDICADA

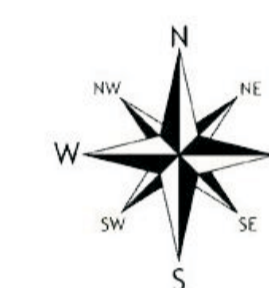
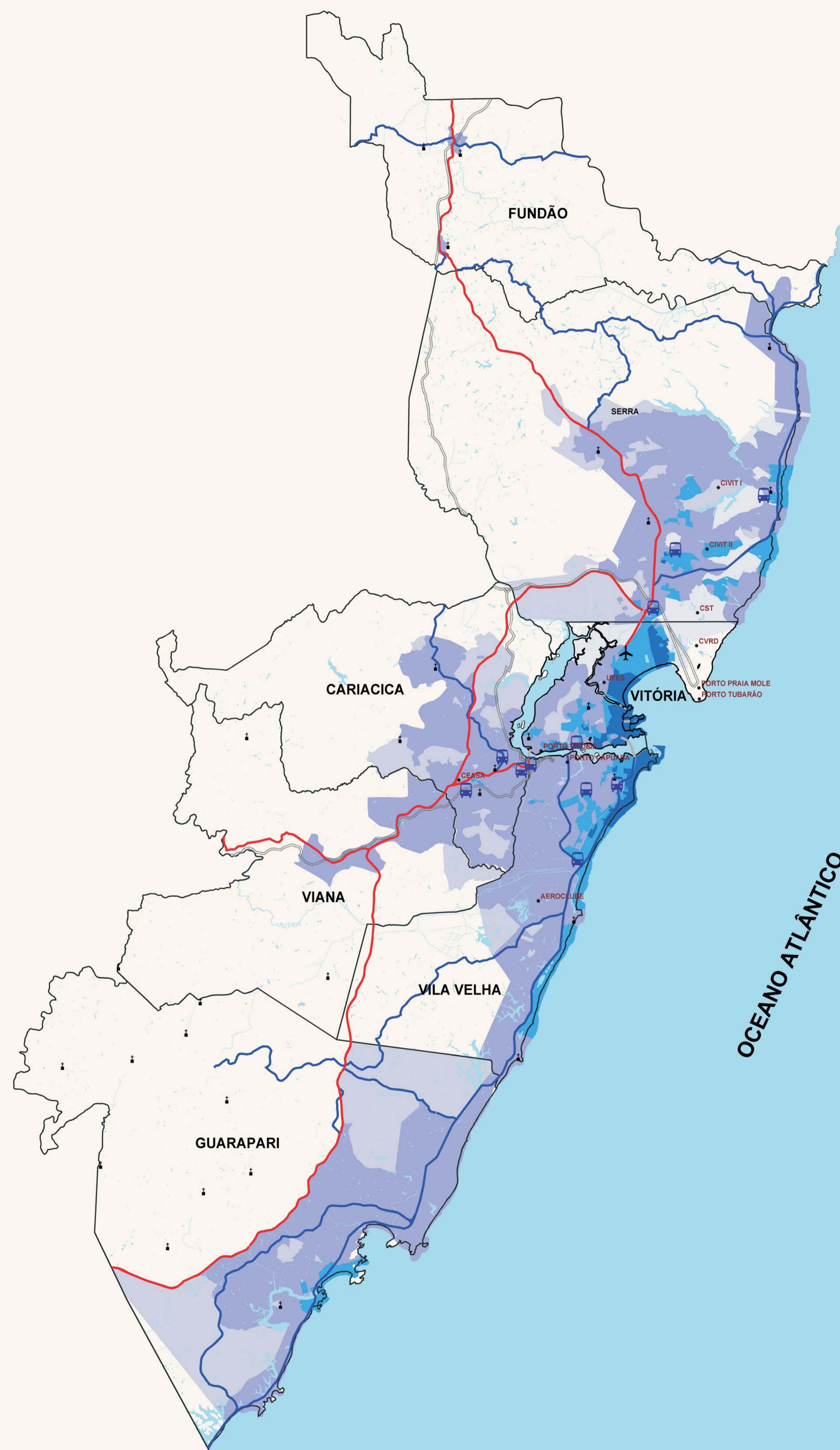
1.3 MAPA DE ESCOLARIDADE MÉDIA DO CHEFE DE DOMICÍLIO (2000)

Mapa produzido a partir de informações fornecidas pelo GEObases e dos Microdados do Censo de 2000 por setor censitário urbano dos municípios da Região Metropolitana da Grande Vitória.

Figura 3 – Mapa de Escolaridade Média do Chefe de Domicílio por Setor Censitário Urbano (2000)

ESTUDO INTEGRADO DE USO E OCUPAÇÃO DO SOLO E CIRCULAÇÃO URBANA DA RMGV

Escolaridade Média do Chefe de Domicílio por Setor Censitário Urbano 2000



LEGENDA

- | | |
|---------------------|-------------------------------------|
| Limites Municipais | Sem instrução |
| Pontes | 1 a 4 (4ª série Ensino Fundamental) |
| Rodovias Estaduais | 5 a 8 (8ª série Ensino Fundamental) |
| Rodovias Federais | 9 a 11 (3º ano Ensino Médio) |
| Ferrovias | 12 a 16 (5º ano Ensino Superior) |
| Cemitérios | Acima de 16 (Pós-graduação) |
| Aeroporto | |
| Terminal TRANSCOL | |
| Referências Urbanas | |

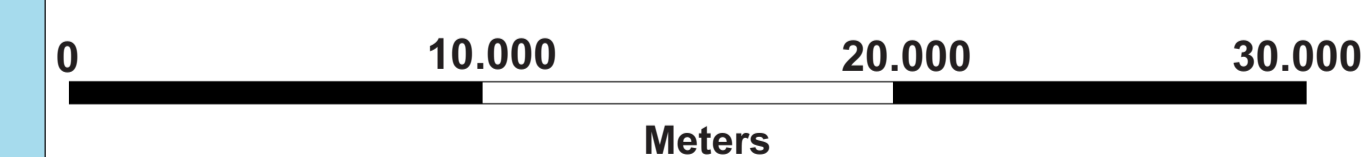
FONTE CARTOGRÁFICA

Massa D'Água - GEOBASES
 Áreas Alagáveis - GEOBASES
 Limites Municipais - GEOBASES
 Perímetro Urbano - GEOBASES
 Pontes - GEOBASES
 Ferrovias - GEOBASES
 Rodovias Federais - GEOBASES
 Rodovias Estaduais - GEOBASES
 Arruamentos - GEOBASES
 Cemitérios - TECTRAN
 Aeroporto - GEOBASES
 Terminal TRANSCOL - GEOBASES
 Áreas de Proteção Ambiental - GEOBASES
 Referências Urbanas - TECTRAN
 Setor Censitário - GEOBASES
 Zoneamento Municipal - TECTRAN/Planos Diretores Municipais
 Uso e ocupação do solo - TECTRAN/Planos Diretores Municipais
 Rede TRANSCOL - TECBUS

RESPONSABILIDADE TÉCNICA

TECTRAN - Técnicos em Transporte

ESCALA GRÁFICA



PROJETO: Estudo Integrado de Uso e Ocupação do Solo e Circulação Urbana da Região Metropolitana da Grande Vitória
 TÍTULO: Escolaridade Média do Chefe de Domicílio por Setor Censitário Urbano 2000

tectran
 TÉCNICOS EM TRANSPORTE
 Rua Projeção, 222 - 8º Andar
 B. Serra - CEP 20220-150
 Tel/Fax: (011) 5282-1418
 E-Mail: tectran@tectran.com.br
 BELO HORIZONTE - MG

RMGV
 ESCALA: INDICADA
 DATA: JULHO/2009

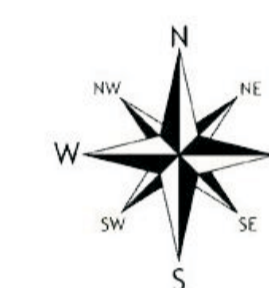
1.4 MAPA DE RENDA MÉDIA NOMINAL MENSAL DO CHEFE DE DOMICÍLIO (2000)

Mapa produzido a partir de informações fornecidas pelo GEOBASES e dos Microdados do Censo de 2000 por setor censitário urbano dos municípios da Região Metropolitana da Grande Vitória.

Figura 4 – Mapa de Renda Média Nominal Mensal do Chefe de Domicílio por Setor Censitário Urbano (2000)

**ESTUDO INTEGRADO DE USO E OCUPAÇÃO DO SOLO
E CIRCULAÇÃO URBANA DA RMGV**

Renda Média Nominal Mensal do Chefe
de Domicílio por Setor Censitário Urbano 2000



LEGENDA

- | | |
|---------------------------------------------------------------------------------------------------------------------------------------------------------------------------------------------------------------------------------------------------------------------------------|--------------------------------------------------------------------------------------------------------------------------------------------------------------------------------------------------------------------------------------------------------------|
| <ul style="list-style-type: none"> □ Limites Municipais — Pontes — Rodovias Estaduais — Rodovias Federais — Ferrovias • Cemitérios ✈ Aeroporto • Terminal TRANSCOL • Referências Urbanas | <p>Redimento Médio Nominal Mensal (SM)*</p> <ul style="list-style-type: none"> □ Sem rendimentos □ Até 1,0 □ 1,1 a 3,0 □ 3,1 a 5,0 □ 5,1 a 10,0 □ Acima de 10,0 <p>* Salários Mínimos</p> |
|---------------------------------------------------------------------------------------------------------------------------------------------------------------------------------------------------------------------------------------------------------------------------------|--------------------------------------------------------------------------------------------------------------------------------------------------------------------------------------------------------------------------------------------------------------|

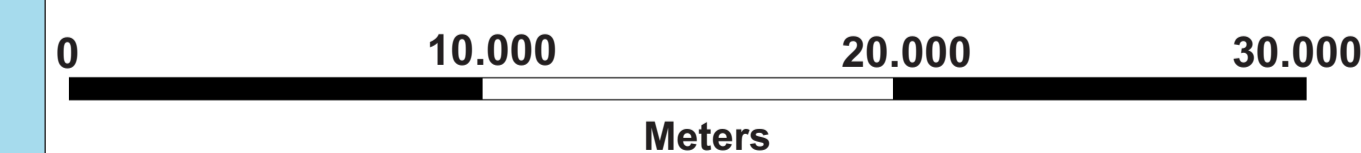
FONTE CARTOGRÁFICA

- | | |
|-----------------------------------------------------------------------------------------------------------------------------------------------------------------------------------------------------------------------------------------------------------------------------------------------------------------------------------------------------------------|-------------------------------------------------------------------------------------------------------------------------------------------------------------------------------------------------------------------------------------------------------------------------------------------------------------------------------------------------------------------------------------------------------------------------------------------------|
| <ul style="list-style-type: none"> Massa D'Água - GEOBASES Áreas Alagáveis - GEOBASES Limites Municipais - GEOBASES Perímetro Urbano - GEOBASES Pontes - GEOBASES Ferrovias - GEOBASES Rodovias Federais - GEOBASES Rodovias Estaduais - GEOBASES Arruamentos - GEOBASES | <ul style="list-style-type: none"> Cemitérios - TECTRAN Aeroporto - GEOBASES Terminal TRANSCOL - GEOBASES Áreas de Proteção Ambiental - GEOBASES Referências Urbanas - TECTRAN Setor Censitário - GEOBASES Zonamento Municipal - TECTRAN/Planos Diretores Municipais Uso e ocupação do solo - TECTRAN/Planos Diretores Municipais Rede TRANSCOL - TECBUS |
|-----------------------------------------------------------------------------------------------------------------------------------------------------------------------------------------------------------------------------------------------------------------------------------------------------------------------------------------------------------------|-------------------------------------------------------------------------------------------------------------------------------------------------------------------------------------------------------------------------------------------------------------------------------------------------------------------------------------------------------------------------------------------------------------------------------------------------|

RESPONSABILIDADE TÉCNICA

TECTRAN - Técnicos em Transporte

ESCALA GRÁFICA



PROJETO: Estudo Integrado de Uso e Ocupação do Solo e Circulação Urbana da Região Metropolitana da Grande Vitória
TÍTULO: Renda Média Nominal Mensal do Chefe de Domicílio por Setor Censitário Urbano 2000

tectran
TÉCNICOS EM TRANSPORTE

DATA: JULHO/2009

ESCALA: INDICADA

RMGV

2 MAPAS DE INFRAESTRUTURA

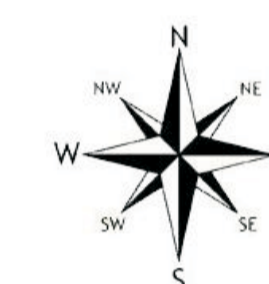
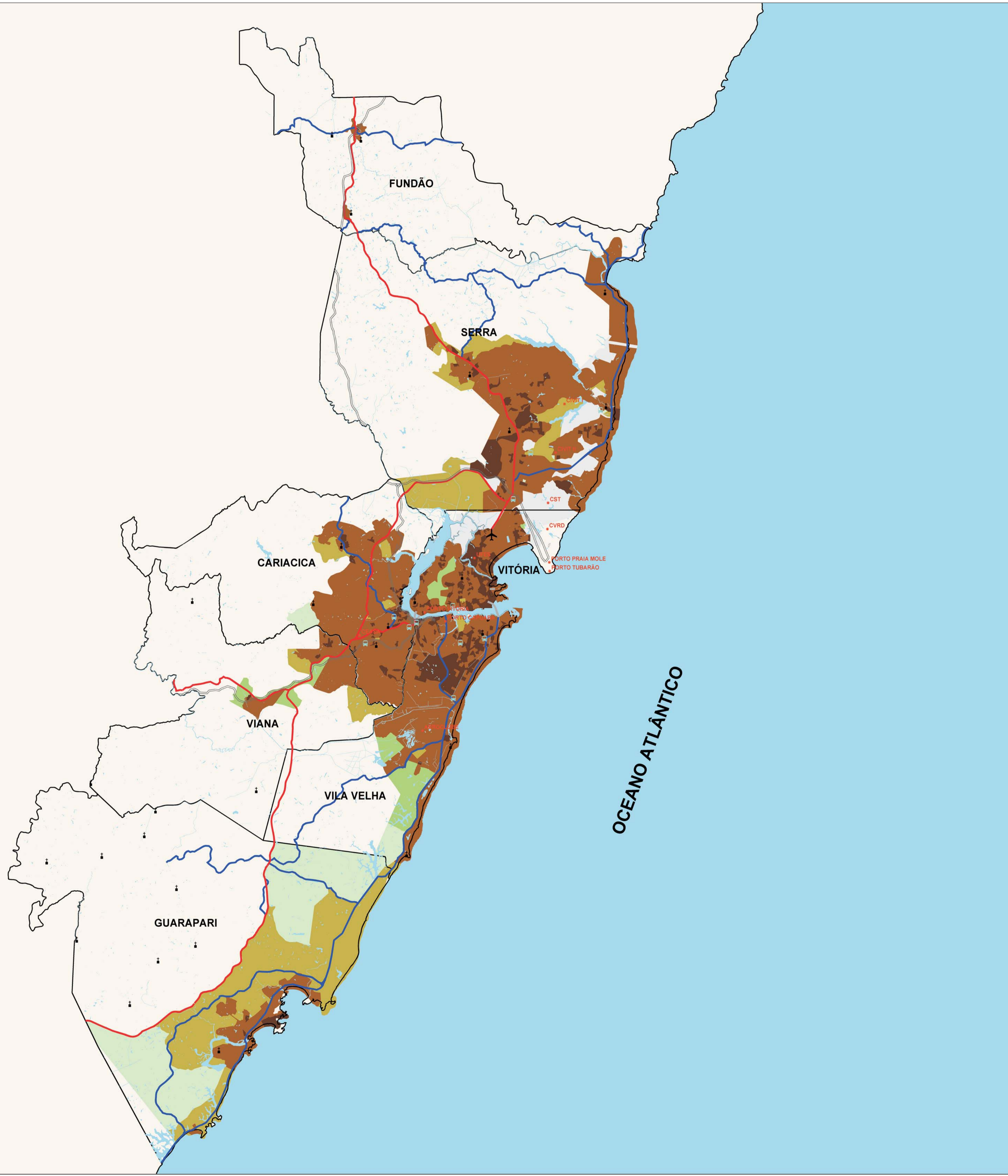
2.1 MAPA DE COBERTURA DA REDE GERAL DE ABASTECIMENTO DE ÁGUA (2000)

Mapa produzido a partir de informações fornecidas pelo GEOBASES e dos Microdados do Censo de 2000 por setor censitário urbano dos municípios da Região Metropolitana da Grande Vitória.

Figura 5 – Mapa de Cobertura da Rede Geral de Abastecimento de Água por Setor Censitário Urbano (2000)

ESTUDO INTEGRADO DE USO E OCUPAÇÃO DO SOLO E CIRCULAÇÃO URBANA DA RMGV

Cobertura da Rede Geral de Abastecimento de Água por Setor Censitário Urbano 2000



LEGENDA

Limites Municipais	Cobertura Abastecimento Água (%)
Pontes	Sem atendimento
Rodovias Estaduais	0,1 a 25,0
Rodovias Federais	25,1 a 50,0
Ferrovias	50,1 a 75,0
Cemitérios	75,1 a 99,9
Aeroporto	Atendimento Total
Terminal TRANSCOL	Sem informação
Referências Urbanas	

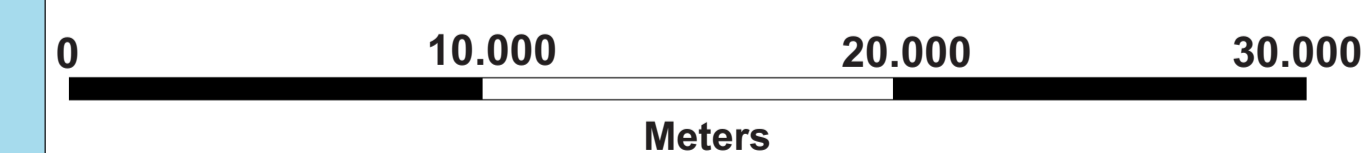
FONTE CARTOGRÁFICA

Massa D'Água - GEOBASES
 Áreas Alagáveis - GEOBASES
 Limites Municipais - GEOBASES
 Perímetro Urbano - GEOBASES
 Pontes - GEOBASES
 Ferrovias - GEOBASES
 Rodovias Federais - GEOBASES
 Rodovias Estaduais - GEOBASES
 Arruamentos - GEOBASES
 Cemitérios - TECTRAN
 Aeroporto - GEOBASES
 Terminal TRANSCOL - GEOBASES
 Áreas de Proteção Ambiental - GEOBASES
 Referências Urbanas - TECTRAN
 Setor Censitário - GEOBASES
 Zoneamento Municipal - TECTRAN/Planos Diretores Municipais
 Uso e ocupação do solo - TECTRAN/Planos Diretores Municipais
 Rede TRANSCOL - TECBUS

RESPONSABILIDADE TÉCNICA

TECTRAN - Técnicos em Transporte

ESCALA GRÁFICA



PROJETO: Estudo Integrado de Uso e Ocupação do Solo e Circulação Urbana da Região Metropolitana da Grande Vitória
 TÍTULO: Cobertura da Rede Geral de Abastecimento de Água por Setor Censitário Urbano 2000

tectran
 TÉCNICOS EM TRANSPORTE
 Rua Propriedade, 222 - 8º Andar
 B. Serra - CEP 20220-150
 Tel/Fax: (011) 5282-1418
 E-Mail: tectran@tectran.com.br
 RECD: H080201E - MG
 RMGV
 DATA: JULHO/2009
 ESCALA: INDICADA

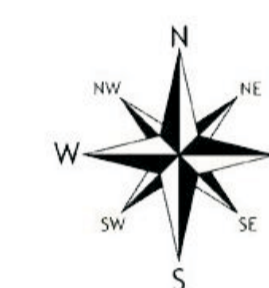
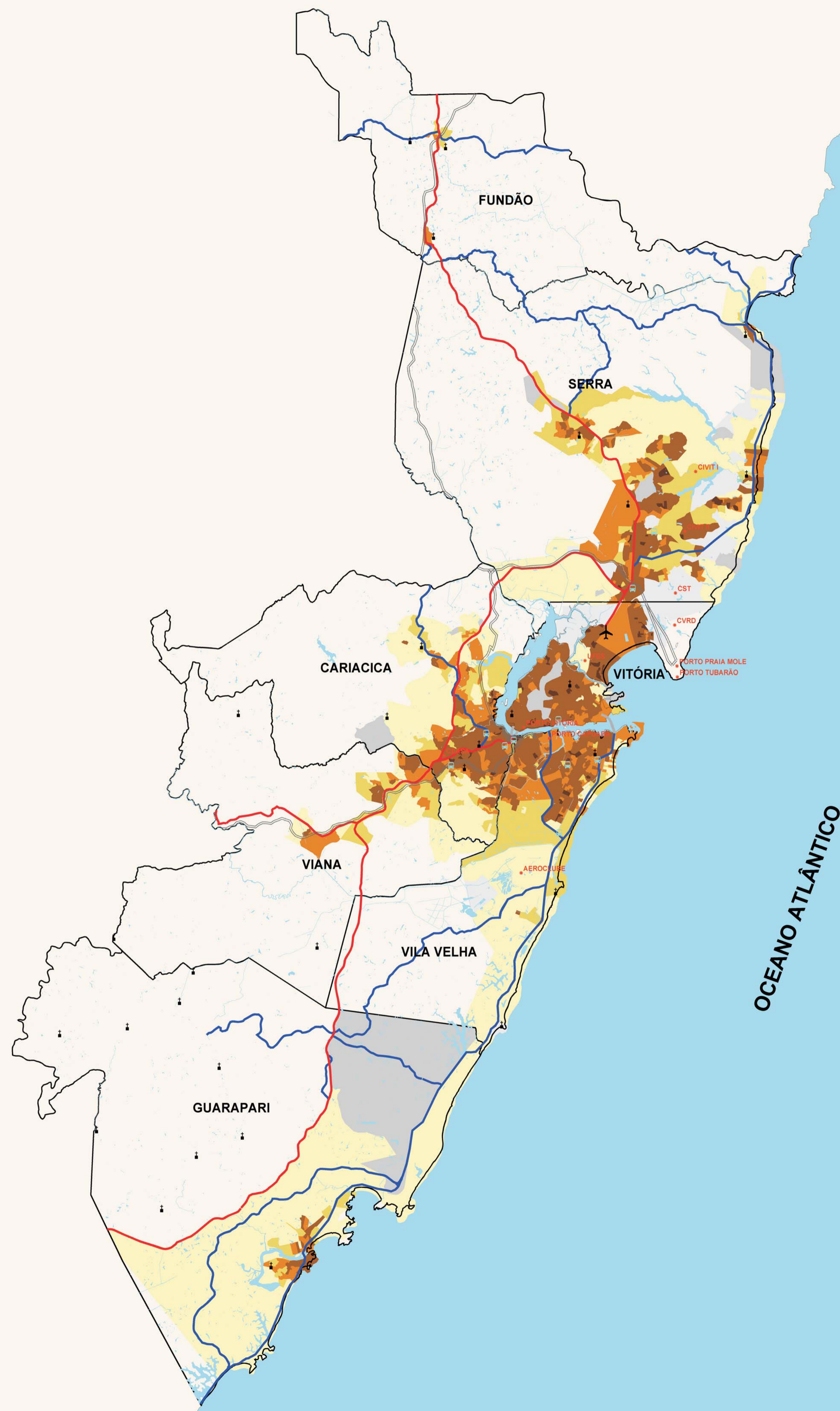
2.2 MAPA DE COBERTURA DA REDE GERAL DE ESGOTAMENTO SANITÁRIO (2000)

Mapa produzido a partir de informações fornecidas pelo GEObases e dos Microdados do Censo de 2000 por setor censitário urbano dos municípios da Região Metropolitana da Grande Vitória.

Figura 6 – Mapa de Cobertura da Rede Geral de Esgotamento Sanitário por Setor Censitário Urbano (2000)

ESTUDO INTEGRADO DE USO E OCUPAÇÃO DO SOLO E CIRCULAÇÃO URBANA DA RMGV

Cobertura da Rede Geral de Esgotamento Sanitário por Setor Censitário Urbano 2000



LEGENDA

Limites Municipais	Sem atendimento
Pontes	0,1 a 25,0
Rodovias Estaduais	25,1 a 50,0
Rodovias Federais	50,1 a 75,0
Ferrovias	75,1 a 99,9
Cemitérios	Atendimento total
Aeroporto	Sem informação
Terminal TRANSCOL	
Referências Urbanas	

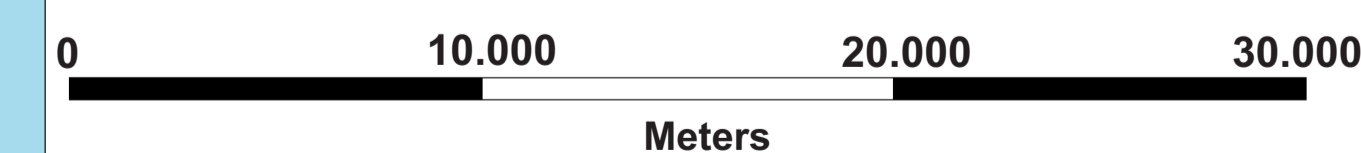
FONTE CARTOGRÁFICA

Massa D'Água - GEOBASES
 Áreas Alagáveis - GEOBASES
 Limites Municipais - GEOBASES
 Perímetro Urbano - GEOBASES
 Pontes - GEOBASES
 Ferrovias - GEOBASES
 Rodovias Federais - GEOBASES
 Rodovias Estaduais - GEOBASES
 Arruamentos - GEOBASES
 Cemitérios - TECTRAN
 Aeroporto - GEOBASES
 Terminal TRANSCOL - GEOBASES
 Áreas de Proteção Ambiental - GEOBASES
 Referências Urbanas - TECTRAN
 Setor Censitário - GEOBASES
 Zoneamento Municipal - TECTRAN/Planos Diretores Municipais
 Uso e ocupação do solo - TECTRAN/Planos Diretores Municipais
 Rede TRANSCOL - TECBUS

RESPONSABILIDADE TÉCNICA

TECTRAN - Técnicos em Transporte

ESCALA GRÁFICA



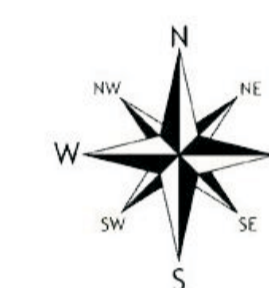
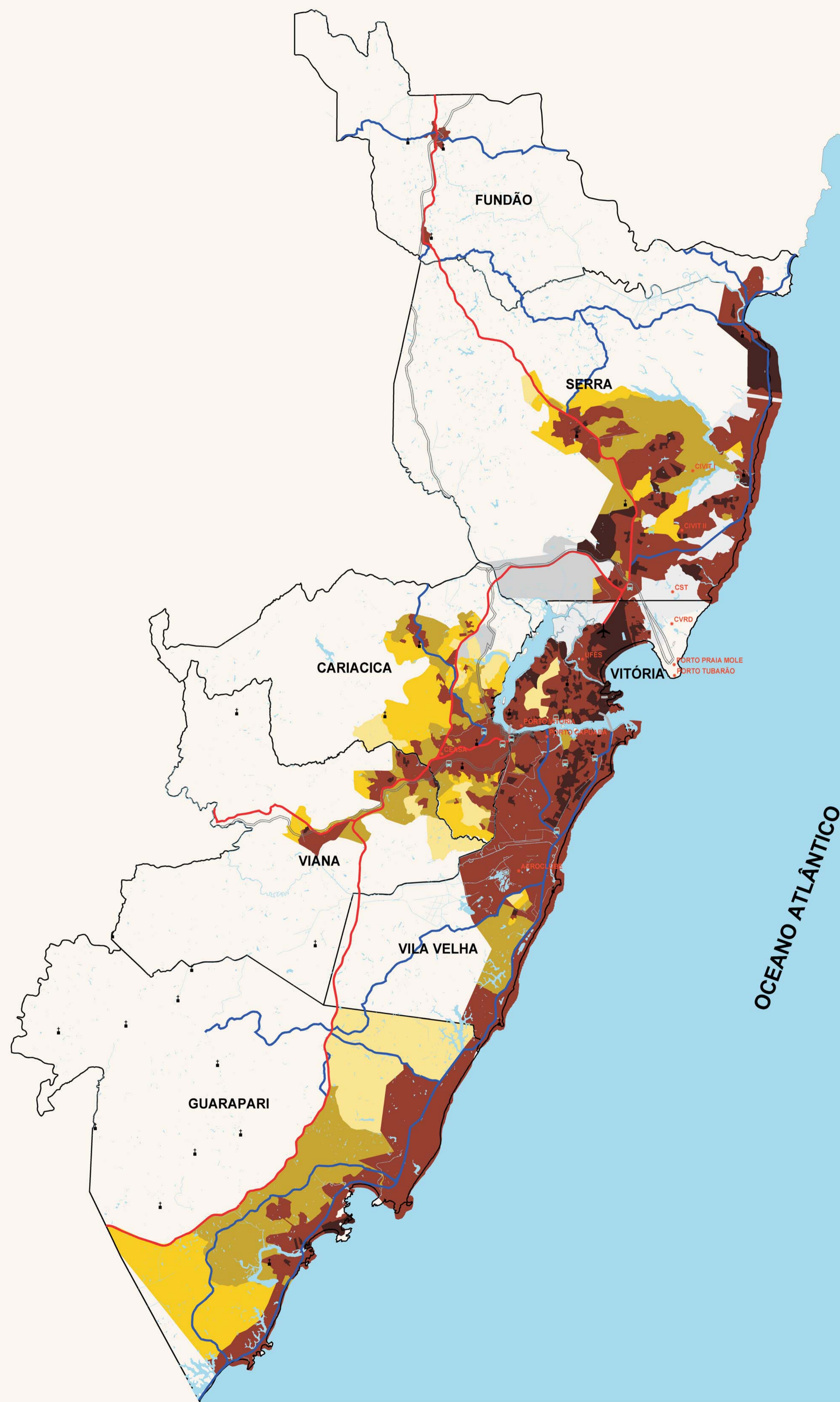
2.3 MAPA DE COBERTURA DA COLETA DE RESÍDUOS SÓLIDOS POR SERVIÇO DE LIMPEZA (2000)

Mapa produzido a partir de informações fornecidas pelo GEObases e dos Microdados do Censo de 2000 por setor censitário urbano dos municípios da Região Metropolitana da Grande Vitória.

Figura 7 – Mapa de Cobertura da Coleta de Resíduos Sólidos por Serviço de Limpeza por Setor Censitário Urbano (2000)

**ESTUDO INTEGRADO DE USO E OCUPAÇÃO DO SOLO
E CIRCULAÇÃO URBANA DA RMGV**

Cobertura da Coleta de Resíduos Sólidos
por Serviço de Limpeza
por Setor Censitário Urbano 2000



LEGENDA

<ul style="list-style-type: none"> Limites Municipais Pontes Rodovias Estaduais Rodovias Federais Ferrovias Aeroporto 	<p>Cobertura Coleta Resíduos Sólidos (%)</p> <ul style="list-style-type: none"> Sem atendimento 0,1 a 25,0 25,1 a 50,0 50,1 a 75,0 75,1 a 99,9 Atendimento total Sem informação
-----------------------------------------------------------------------------------------------------------------------------------------------------------------------------------------	--------------------------------------------------------------------------------------------------------------------------------------------------------------------------------------------------------------------------------------------------------------------

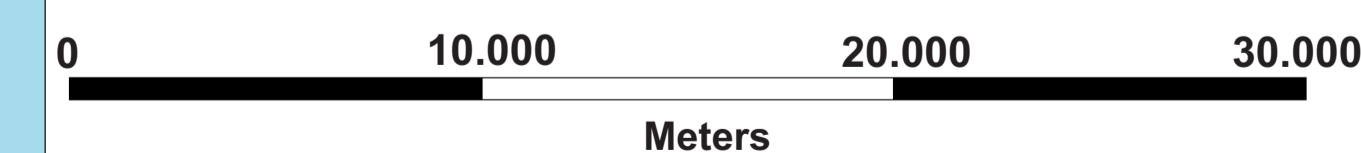
FONTE CARTOGRÁFICA

Massa D'Água - GEOBASES
 Áreas Alagáveis - GEOBASES
 Limites Municipais - GEOBASES
 Perímetro Urbano - GEOBASES
 Pontes - GEOBASES
 Ferrovias - GEOBASES
 Rodovias Federais - GEOBASES
 Rodovias Estaduais - GEOBASES
 Arruamentos - GEOBASES
 Cemitérios - TECTRAN
 Aeroporto - GEOBASES
 Terminal TRANSCOL - GEOBASES
 Áreas de Proteção Ambiental - GEOBASES
 Referências Urbanas - TECTRAN
 Setor Censitário - GEOBASES
 Zoneamento Municipal - TECTRAN/Planos Diretores Municipais
 Uso e ocupação do solo - TECTRAN/Planos Diretores Municipais
 Rede TRANSCOL - TECBUS

RESPONSABILIDADE TÉCNICA

TECTRAN - Técnicos em Transporte

ESCALA GRÁFICA



PROJETO Estudo Integrado de Uso e Ocupação do Solo e Circulação Urbana da Região Metropolitana da Grande Vitória
TÍTULO Cobertura da Coleta de Resíduos Sólidos por Serviço de Limpeza por Setor Censitário Urbano 2000

RMGV
 JULHO/2009 ESCALA: INDICADA