

## EMPREGO FORMAL – Novembro /2012

*Espírito Santo gera +1.945 novos postos de trabalho em novembro de 2012, impulsionado principalmente pelo desempenho do setor de Comércio (+2.932).*

**D**e acordo com os dados divulgados pelo Cadastro Geral de Empregados e Desempregados (CAGED), o mercado de trabalho formal capixaba registrou saldo líquido positivo entre admissões e demissões no mês de novembro de 2012, com geração de +1.945 postos de trabalho com carteira assinada (Tabela 1). Resultado similar ao apresentado nos anos de 2011 e 2007, como pode ser verificado no Gráfico 1.

O estoque contabilizado no mês de novembro atingiu o patamar de 762.108 trabalhadores com carteira assinada no Estado, o que conferiu uma elevação de +0,26% ante o estoque do mês imediatamente anterior, variação superior a apresentada pelo Brasil (+0,12%) (Gráfico 2).

A elevação no número de vagas ocorreu devido à influência positiva dos setores de Comércio (+2.932) e Serviços (+504). No comércio destaca-se principalmente as contratações ocorridas no subsetor de Comércio Varejista (+2.675), com variação de 1,77% frente ao estoque do mês de outubro de 2012, elevação que ocorre devido a fatores sazonais relacionado a período de festas de fim de ano. Por outro lado, com exceção da Indústria Extrativa Mineral, todos os demais setores registraram saldo líquido negativo para o período, sendo mais intenso nas atividades de Construção Civil (-891), Indústria de Transformação (-299) e Agropecuária (-243) (Tabela 3 e Gráfico 3).

No acumulado do ano, soma-se a criação de 30.417 postos de trabalho formais. As maiores contratações no ano são verificadas no setor de Serviços (+12.093) e Comércio (+7.260). Em relação aos últimos 12 meses o saldo líquido soma +26.571, destaque mais uma vez para o setor de Serviços com o acumulado de +11.432 empregos criados. O índice de média móvel de 12 meses, que retira as influências sazonais, apresentou leve recuperação, depois de três meses consecutivos de quedas, atingindo o índice de 1.660. (Gráfico 3, Tabela 1 e 3).

Dentre os municípios com mais de 30 mil habitantes, Vila Velha (+971) foi o que registrou o maior aumento de empregos com carteira assinada em novembro de 2012, impulsionadas pelo Comércio (+636). Destaca-se ainda a criação de vagas formais nos municípios de Cariacica (+476), Colatina (+277) e Guarapari (+237). Por outro lado, a maior diminuição ocorreu no município de Aracruz (-210), provocados principalmente pela diminuição de vagas na Construção Civil (-126) e Indústria de Transformação (-101). No acumulado do ano, os municípios com mais de 30 mil habitantes concentraram a criação de +22.642 vagas de emprego formal, tendo como destaque os municípios de Vila Velha (+5.174), Serra (+3.958), Cariacica (+2.893) e Linhares (+2.737) (Tabela 2).

**Tabela 1 - Evolução do Emprego por Setor de Atividade Econômica – ES**

Setores	nov/11	nov/12	Acumulado no ano (1)	Acumulado 12 meses (1)
Extrativa Mineral	-12	49	853	888
Ind. Transformação	-577	-299	4.645	2.633
Serv. Ind. Útil. Pub.	14	-68	18	-12
Construção Civil	-576	-891	4.813	3.566
Comércio	2.537	2.932	7.260	8.619
Serviços	917	504	12.093	11.432
Admin. Pública	-3	-39	132	-196
Agropecuária	-586	-243	603	-359
<b>Total</b>	<b>1.714</b>	<b>1.945</b>	<b>30.417</b>	<b>26.571</b>

Fonte: CAGED/ MTE.

Elaboração: Coordenação de Estudos Econômicos (CEE) – IJSN.

(1) Resultados acrescidos de ajustes das declarações recebidas fora do prazo.

**Tabela 2 - Emprego Formal por Municípios com mais de 30 mil habitantes – Espírito Santo**

Setores	nov/12	Acumulado no ano (1)	Acumulado 12 meses (1)
Afonso Claudio	24	172	151
Alegre	28	92	73
Aracruz	-210	1.129	663
Barra de SãoFrancisco	7	408	335
Cachoeiro de Itapemirim	158	1.725	1.576
Cariacica	476	2.893	2.704
Castelo	44	158	101
Colatina	277	1.131	702
Domingos Martins	-29	113	88
Guarapari	237	363	1.215
Linhares	97	2.737	2.322
Marataizes	29	91	184
Nova Venécia	90	528	479
São Mateus	-32	-30	-39
Serra	71	3.958	3.412
Viana	-40	394	280
Vila Velha	971	5.174	4.690
Vitória	-53	1.606	1.035
<b>Total</b>	<b>2.145</b>	<b>22.642</b>	<b>19.971</b>

Fonte: CAGED/ MTE.

Elaboração: Coordenação de Estudos Econômicos (CEE) – IJSN.

(1) Resultados acrescidos de ajustes das declarações recebidas fora do prazo.

**Tabela 3 - Evolução do Emprego por Subsetor de Atividade Econômica – ES**

Setores	Saldo			
	nov/12	Variação mensal (1)	Acumulado no ano (2)	Acumulado 12 meses (2)
<b>Extrativa Mineral</b>	<b>49</b>	<b>0,40</b>	<b>853</b>	<b>888</b>
<b>Indústria de Transformação</b>	<b>-299</b>	<b>-0,24</b>	<b>4.645</b>	<b>2.633</b>
Produtos Minerais não metálicos	-30	-0,12	991	865
Metalúrgica	33	0,20	478	261
Mecânica	-184	-1,92	1.069	587
Materiais Elétricos e Comunicação	-35	-1,32	929	955
Materiais de Transporte	-12	-0,94	65	43
Madeira e Mobiliário	-38	-0,39	20	-135
Papel, papelão e editoração	25	0,49	207	120
Borracha, fumo e couros	12	0,44	227	224
Química e produtos farmacêuticos	-98	-1,14	608	395
Têxtil, Vestuário	16	0,10	-634	-1.381
Calçados	-29	-1,34	164	110
Produtos Alimentícios e Bebidas	41	0,16	521	589
<b>Serviços Ind. de Utilidade Pública</b>	<b>-68</b>	<b>-0,81</b>	<b>18</b>	<b>-12</b>
<b>Construção Civil</b>	<b>-891</b>	<b>-1,21</b>	<b>4.813</b>	<b>3.566</b>
<b>Comércio</b>	<b>2.932</b>	<b>1,60</b>	<b>7.260</b>	<b>8.619</b>
Comércio Varejista	2.675	1,77	5.708	7.259
Comércio Atacadista	257	0,81	1.552	1.360
<b>Serviços</b>	<b>504</b>	<b>0,16</b>	<b>12.093</b>	<b>11.432</b>
Instituições Financeiras	90	0,82	423	473
Comércio e Administração de Imóveis	1	0,00	4.099	3.982
Transporte e Comunicação	73	0,13	2.094	2.253
Alojamento e Alimentação	306	0,27	2.173	2.738
Médicos e Odontológicos	124	0,38	1.215	854
Ensino	-90	-0,39	2.089	1.132
<b>Administração Pública</b>	<b>-39</b>	<b>-0,51</b>	<b>132</b>	<b>-196</b>
<b>Agropecuária</b>	<b>-243</b>	<b>-0,75</b>	<b>603</b>	<b>-359</b>
<b>TOTAL</b>	<b>1.945</b>	<b>0,26</b>	<b>30.417</b>	<b>26.571</b>

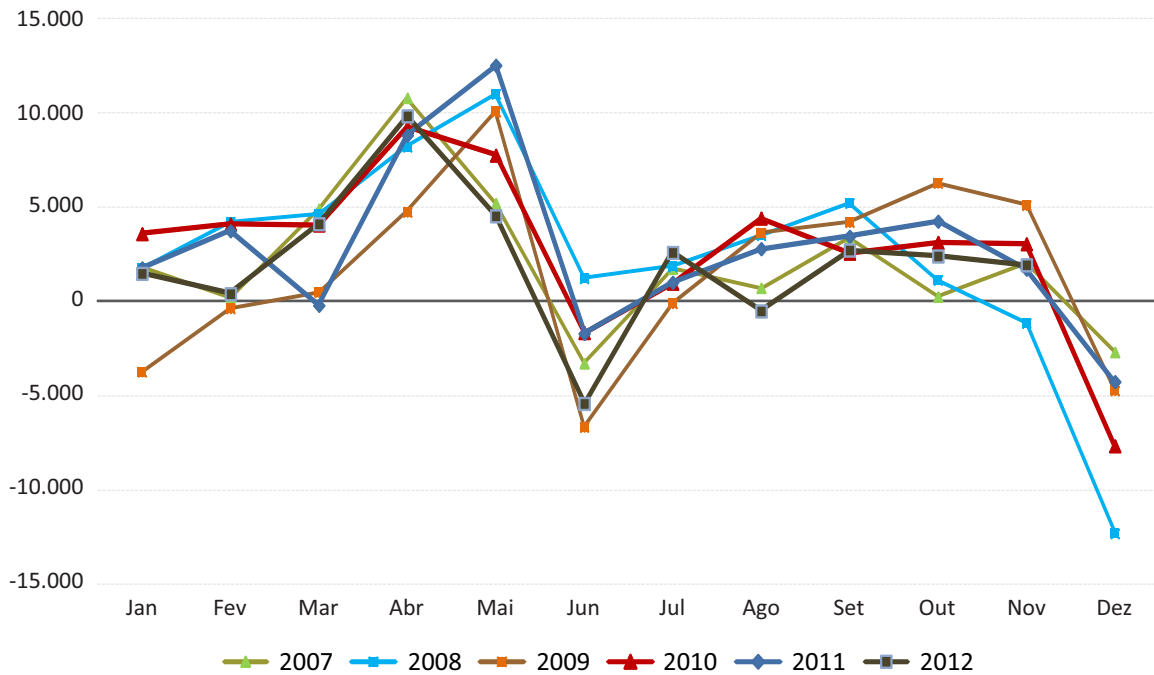
Fonte: CAGED/ MTE.

Elaboração: Coordenação de Estudos Econômicos (CEE) – IJSN.

(1) Variação mensal toma como base o estoque do mês anterior.

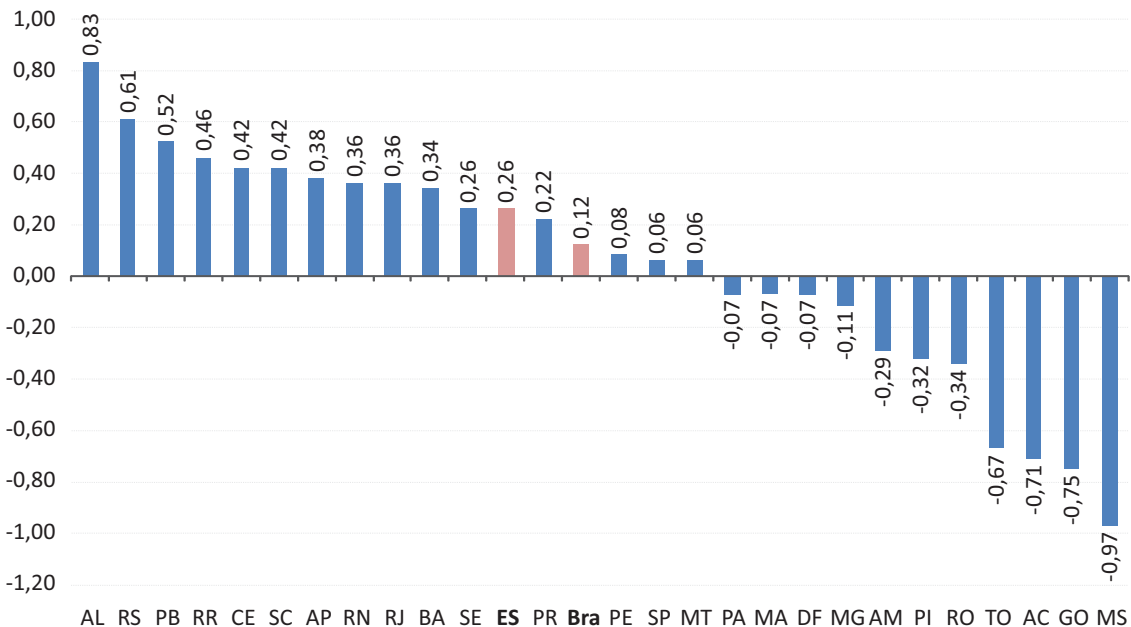
(2) Resultados acrescidos de ajustes das declarações recebidas fora do prazo.

**Gráfico 1 - Evolução do Emprego Formal – ES**  
Saldo líquido (admissões-demissões) mensal



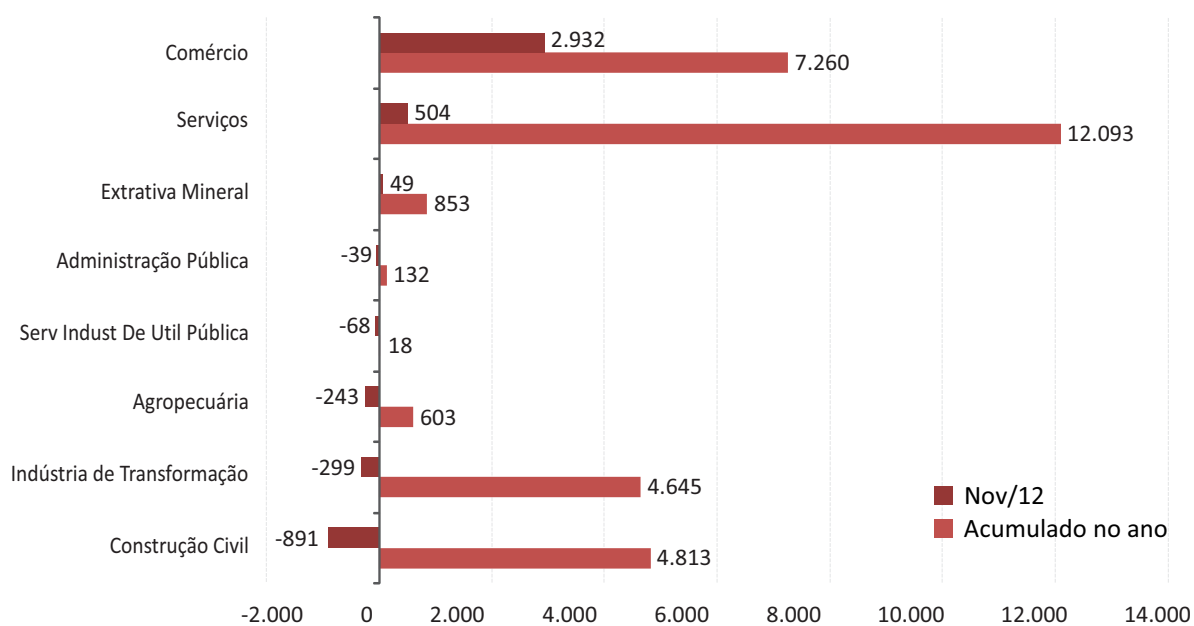
Fonte: CAGED/ MTE.  
Elaboração: Coordenação de Estudos Econômicos – CEE/IJSN.

**Gráfico 2 - Estoque de Empregos Formais por Unidade da Federação - Brasil**  
Taxa de Variação (%) – Novembro de 2012/Octubro de 2012



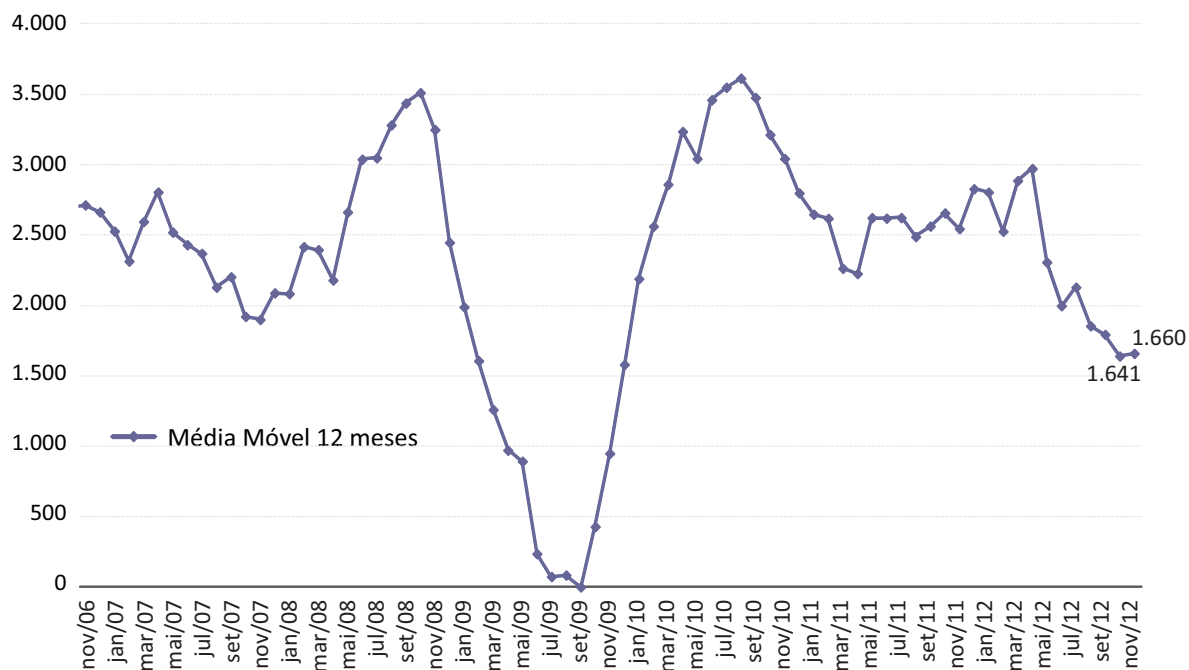
Fonte: CAGED/ MTE.  
Elaboração: Coordenação de Estudos Econômicos – CEE/IJSN.

**Gráfico 3 - Emprego Formal no Espírito Santo por Atividades**  
Saldo líquido (admissões-demissões)



Fonte: CAGED/ MTE.  
Elaboração: Coordenação de Estudos Econômicos – CEE/IJSN.

**Gráfico 4 - Evolução do Emprego Formal no Espírito Santo**  
Saldo líquido (admissões-demissões)



Fonte: CAGED/ MTE.  
Elaboração: Coordenação de Estudos Econômicos – CEE/IJSN.

**Coordenação Geral**

José Edil Benedito  
Diretor-Presidente

Pablo Silva Lira  
Diretor de Estudos e Pesquisas (Interino)

**Coordenação**

Victor Nunes Toscano  
Coordenação de Estudos Economicos – CEE

**Elaboração**

Tatiana Kolodin Ferrari  
Coordenação de Estudos Econômicos – CEE

**Revisão**

Antônio Ricardo Freislebem da Rocha  
Coordenação de Estudos Econômicos – CEE

**Editoração**

Arthur Ceruti Quintanilha  
João Vitor André  
Assessoria de Relacionamento Institucional – ARIN