

## PRODUÇÃO INDUSTRIAL – Junho/2013

*Em junho de 2013, a produção industrial do Espírito Santo registrou crescimento de +1,21% frente ao mês imediatamente anterior, já descontados os efeitos sazonais. No acumulado do ano, o estado registra perda de -9,41%.*

**D**e acordo com dados da Pesquisa Industrial Mensal – Produção Física (PIM-PF) divulgada pelo Instituto Brasileiro de Geografia e Estatística (IBGE), em junho de 2013, a produção industrial capixaba apresentou crescimento de +1,21% frente ao mês imediatamente anterior, já descontados os efeitos sazonais, a terceira taxa positiva consecutiva neste tipo de confronto. Com este resultado, o índice de média móvel trimestral registrou variação positiva (+0,52%) na passagem dos trimestres encerrados em maio e junho de 2013, após seis resultados negativos consecutivos (Gráfico 1, Gráfico 5 e Tabela 1).

No confronto com igual mês do ano anterior, o nível de atividade industrial capixaba registrou queda de -5,98%, influenciado pelo resultado negativo tanto da *Indústria de Transformação* (-10,42%) quanto da *Extrativa* (-0,42%). Das atividades pesquisadas que constituem a *Indústria de Transformação*, destacou-se o setor de *Minerais não metálicos* (+5,28%), devido ao crescimento na produção de cimentos “*Portland*” e ladrilhos e placas de cerâmica para pavimentação e revestimento. Por outro lado, os principais impactos negativos foram registrados

pelos setores de *Metalurgia básica* (-27,51%) e *Alimentos e bebidas* (-24,53%), influenciados pela menor fabricação de lingotes, blocos, tarugos e placas de aço ao carbono, no primeiro setor, e de produtos de carne de suíno, bombons e refrigerantes, no segundo (Gráfico 2, Tabela 2).

No acumulado do primeiro semestre de 2013, o nível de atividade industrial capixaba registrou queda de -9,41%, pressionado pelo resultado negativo das *Indústrias Extrativa* (-0,56%) e de *Transformação* (-16,11%). Nesta última, todos os setores apresentaram variação negativa neste tipo de comparação, sendo que as principais quedas foram registradas em *Metalurgia básica* (-38,29%) e *Alimentos e bebidas* (-24,50%) (Tabela 2, Gráfico 3).

No acumulado dos últimos doze meses, o setor industrial estadual recuou -7,98%, mais uma vez pressionado pelos resultados negativos do setor de *Metalurgia básica* (-33,53%) e *Alimentos e bebidas* (-17,45%). As demais variações foram de -2,02% para a *Indústria Extrativa*, -1,72% para o setor de *Minerais não-metálicos* e +0,51 para *Celulose, papel e produtos de papel* (Tabela 2, Gráfico 4).

**Tabela 1 - Indicadores Regionais da Indústria**  
Junho/2013

Local	Taxa de Variação (%)			
	Com Ajuste Sazonal	Sem Ajuste Sazonal		
	Junho 2013 / Maio 2013	Junho 2013 / Junho 2012	Acumulado Janeiro/Junho (1)	Acumulado 12 meses (1)
<b>Brasil</b>	<b>1,92</b>	<b>3,11</b>	<b>1,92</b>	<b>0,18</b>
Amazonas	-2,22	-0,56	2,21	-3,13
Pará	5,94	-7,00	-10,28	-6,52
Ceará	1,73	2,43	2,66	0,74
Pernambuco	1,52	3,60	0,59	-0,37
Bahia	3,08	9,87	5,93	5,87
Minas Gerais	-0,78	-1,38	-0,67	1,80
<b>Espírito Santo</b>	<b>1,21</b>	<b>-5,98</b>	<b>-9,41</b>	<b>-7,98</b>
Rio de Janeiro	2,24	5,20	1,43	-0,77
São Paulo	2,93	3,12	2,90	0,46
Paraná	-3,02	4,41	0,84	-5,98
Santa Catarina	2,94	-0,19	-0,47	-1,46
Rio Grande do Sul	3,88	11,78	4,69	-1,07
Goiás	-2,29	2,41	2,02	0,56

Fonte: IBGE.

Elaboração: Coordenação de Estudos Econômicos – CEE / IJSN.

(1) Em relação à igual período anterior.

**Tabela 2 - Produção Industrial (ES e Brasil) – Taxa de Crescimento (%)**  
Junho/2013

Atividades	Taxa de Variação (%)			
	Com Ajuste Sazonal*	Sem Ajuste Sazonal		
	Junho 2013 / Maio 2013	Junho 2013 / Junho 2012	Acumulado Janeiro/Junho (1)	Acumulado 12 meses (1)
<b>Brasil</b>				
Indústria Geral	1,92	3,11	1,92	0,18
Indústria Extrativa	2,43	-2,67	-6,40	-3,54
Indústria de Transformação	2,10	3,49	2,45	0,42
<b>Espírito Santo</b>				
Indústria Geral	1,21	-5,98	-9,41	-7,98
Indústria Extrativa	-1,12	-0,42	-0,56	-2,02
Indústria de Transformação	1,48	-10,42	-16,11	-12,48
Alimentos e bebidas	8,64	-24,53	-24,50	-17,45
Celulose, papel e produtos de papel	9,82	0,76	-1,95	0,51
Minerais não metálicos	5,61	5,28	-1,91	-1,72
Metalurgia básica	-3,61	-27,51	-38,29	-33,53

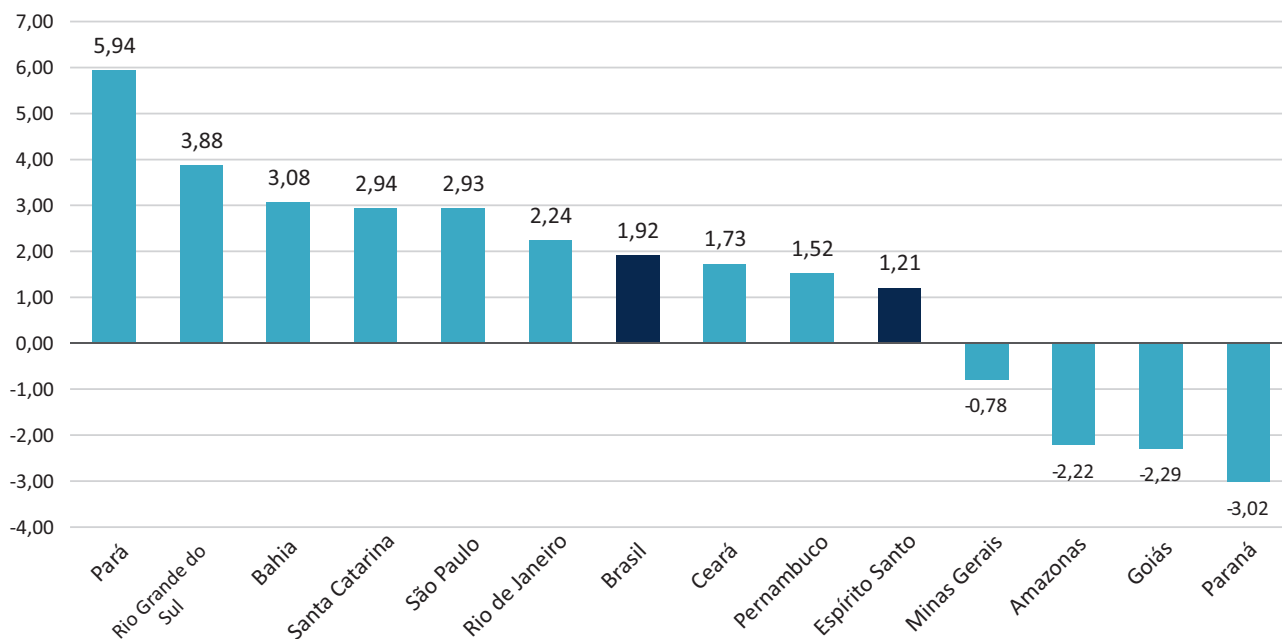
Fonte: IBGE.

Elaboração: Coordenação de Estudos Econômicos – CEE / IJSN.

(1) Em relação à igual período anterior.

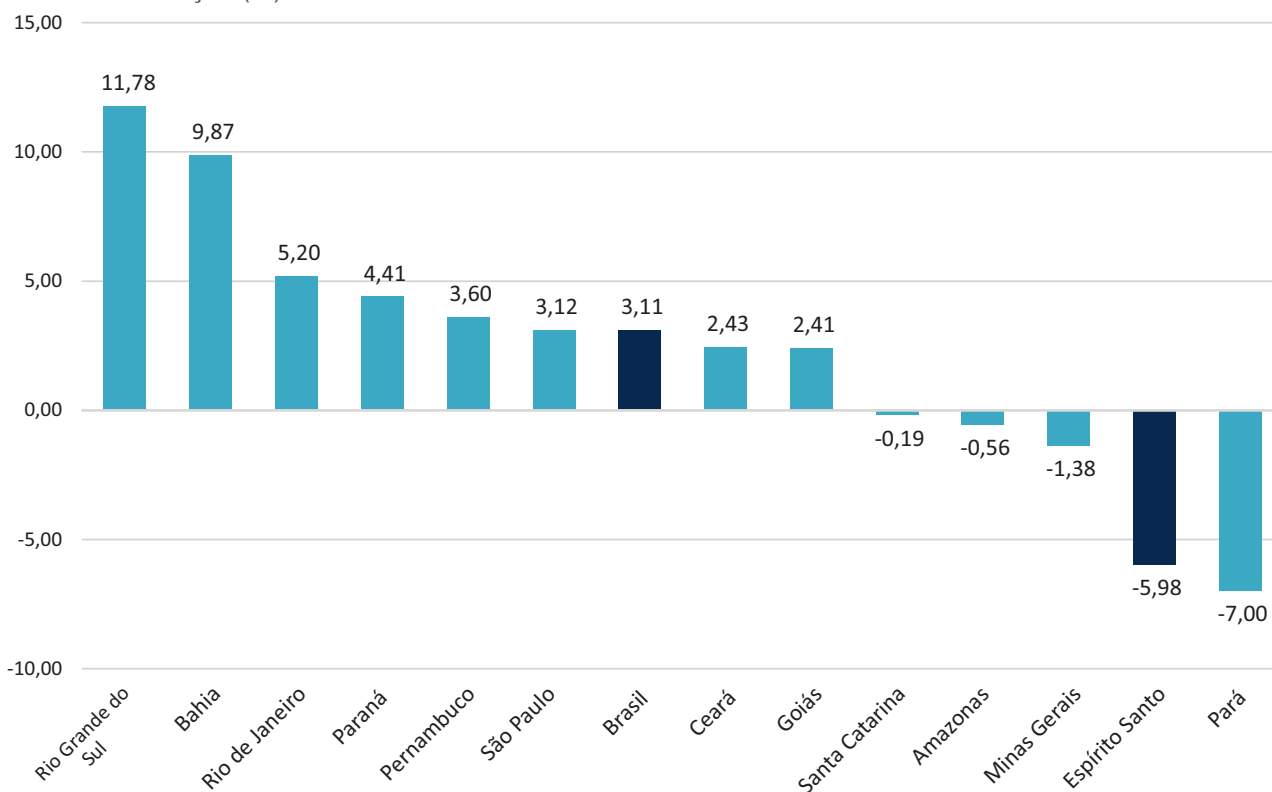
\* Para Indústria Extrativa, de Transformação e demais segmentos do Espírito Santo, ajuste sazonal realizado pela Coordenação de Estudos Econômicos do IJSN.

**Gráfico 1 - Produção Industrial – Brasil e Unidades da Federação**  
 Variação (%) Junho/13 - Maio/13 com ajuste sazonal



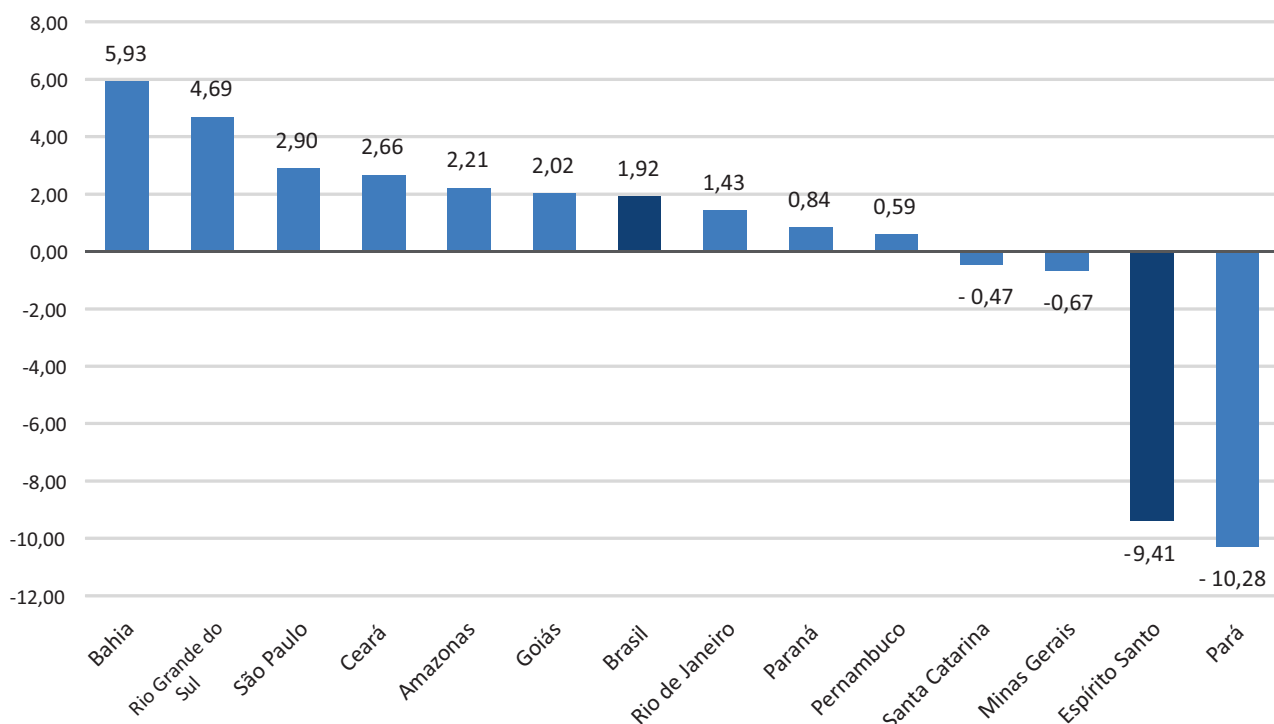
Fonte: IBGE.  
 Elaboração: Coordenação de Estudos Econômicos – CEE / IJSN.

**Gráfico 2 - Produção Industrial – Brasil e Unidades da Federação**  
 Variação (%) Junho/13 - Junho/12



Fonte: IBGE.  
 Elaboração: Coordenação de Estudos Econômicos – CEE / IJSN.

**Gráfico 3 - Produção Industrial – Brasil e Unidades da Federação**  
Variação (%) Acumulado no ano<sup>1</sup>

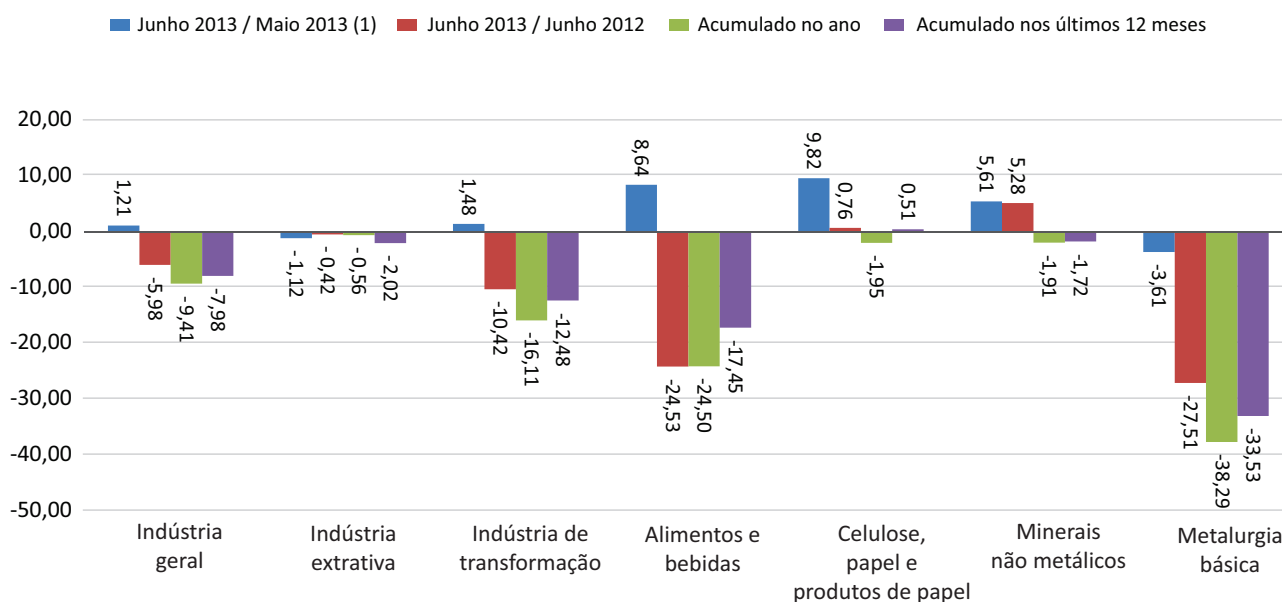


Fonte: IBGE.

Elaboração: Coordenação de Estudos Econômicos – CEE / IJSN.

<sup>1</sup>Em relação à igual período anterior.

**Gráfico 4 - Produção Industrial por Atividades – Espírito Santo**  
Variação (%) em relação ao mesmo período anterior



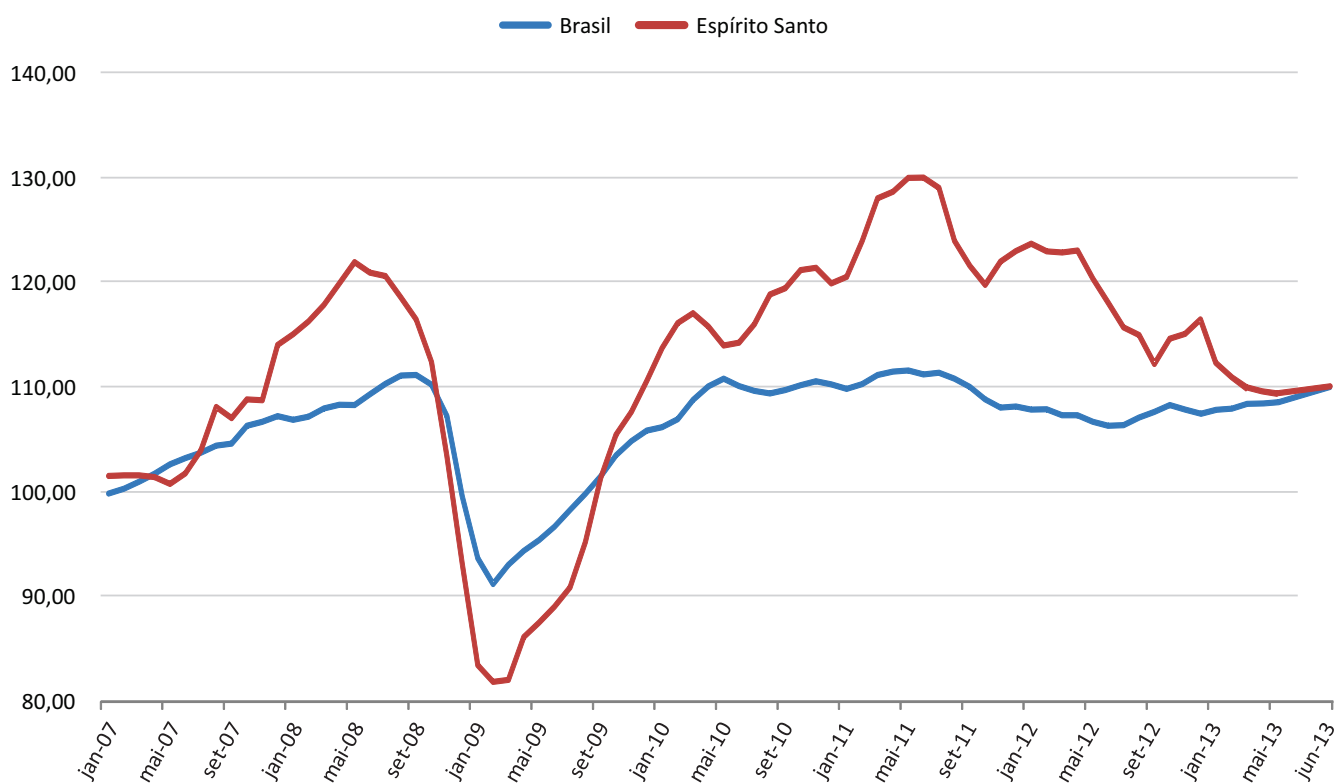
Fonte: IBGE.

Elaboração: Coordenação de Estudos Econômicos – CEE / IJSN.

Com ajuste sazonal.

## Gráfico 5 - Produção Industrial – Brasil e Espírito Santo

Índice em média móvel 3 meses com ajuste sazonal (jan2007 = 100)



Fonte: IBGE.

Elaboração: Coordenação de Estudos Econômicos – CEE / IJSN.

### Resenha de Conjuntura – 61

### IJSN – Instituto Jones dos Santos Neves

#### Coordenação Geral

José Edil Benedito  
Diretor-presidente

Pablo Silva Lira

Diretor de Estudos e Pesquisas

#### Coordenação

Victor Nunes Toscano

Coordenação de Estudos Econômicos – CEE

#### Elaboração

Gustavo Ribeiro

Coordenação de Estudos Econômicos – CEE

#### Revisão

Adriano do Carmo Santos

Coordenação de Estudos Econômicos – CEE

#### Editoração

Lastênio J. Scopel

Assessoria de Relacionamento Institucional – ARIN