

PRODUTIVIDADE INDUSTRIAL – Outubro/2013

No mês de Outubro de 2013, o índice de produtividade industrial espírito-santense exibiu padrão de expansão em relação ao mês imediatamente anterior (+4,28%). Ainda assim, resultados registrados para variações acumuladas fizeram com que o Estado ocupasse última colocação no ranking nacional.

No mês de Outubro de 2013, o índice de produtividade industrial do Espírito Santo, calculado pelo Instituto Jones dos Santos Neves (IJSN), apresentou padrão de expansão (+4,28%) em relação ao mês imediatamente anterior, um resultado superior em comparação ao contexto nacional (+0,29%). Este desempenho foi resultante da combinação entre um aumento do índice de produção industrial (+3,55%) e uma redução do índice de horas pagas na indústria (-0,70%) (Tabela 01).

Apesar da expansão observada entre meses consecutivos, a produtividade industrial estadual continuou registrando contração no caso de horizontes mais longos, conforme evidenciado pelas taxas registradas para a variação interanual (-5,25%), acumulada no ano (-3,66%) e acumulada em 12 meses (-4,35%), contrariamente ao caso nacional, que registrou taxas positivas para estes horizontes (respectivamente, +3,01%, +2,68% e +2,08%) (Tabela 01).

Quando considerados setores industriais específicos, os resultados registrados foram, em termos

qualitativos, semelhantes ao caso agregado. Ou seja, apesar da maioria dos setores analisados ter apresentado taxas de variação positivas na comparação entre meses consecutivos, o mesmo não ocorreu no caso de variações acumuladas, onde foram geralmente registradas taxas negativas. No mês de Outubro, a única exceção ficou por conta do setor *Minerais Não-Metálicos*, que exibiu taxas positivas, qualquer que fosse o horizonte considerado (Tabela 02). Quando tomados setores específicos, notou-se a ocorrência de padrões nitidamente assimétricos em termos de evolução temporal e volatilidade, fato evidenciado a partir da análise das médias móveis em três meses (Gráfico 01).

Na comparação com Brasil e outras Unidades da Federação (UFs), levando em conta a variação interanual, o Espírito Santo ocupou, mais uma vez, último lugar no *ranking* nacional, sendo o único estado, além do Rio de Janeiro, que apresentou uma variação negativa no período (taxas de -5,25% e -2,41%, respectivamente) (Gráfico 02).

Tabela 1 - Produtividade Industrial – Brasil e Espírito Santo
Taxa de Variação (%)

Variáveis	Out13/Set13 (1)	Out13/Out12	Acumulado no ano	Acumulado 12 meses (2)
Brasil				
Produção Industrial	↑ 0,59	↑ 0,96	↑ 1,56	↑ 0,95
Número de Horas Pagas	↑ 0,30	↓ -1,99	↓ -1,09	↓ -1,09
Produtividade	↑ 0,29	↑ 3,01	↑ 2,68	↑ 2,08
Espírito Santo				
Produção Industrial	↑ 3,55	↓ -8,46	↓ -7,47	↓ -7,69
Número de Horas Pagas	↓ -0,70	↓ -3,38	↓ -3,98	↓ -3,51
Produtividade	↑ 4,28	↓ -5,25	↓ -3,66	↓ -4,35

Fonte: IBGE – PIMES e PIM-PF.

Elaboração: Coordenação de Estudos Econômicos CEE – IJSN.

(1) com ajuste sazonal.

(2) em relação ao mesmo período do ano anterior.

Tabela 2 - Produtividade Industrial – Brasil e Espírito Santo
Taxa de Variação (%)

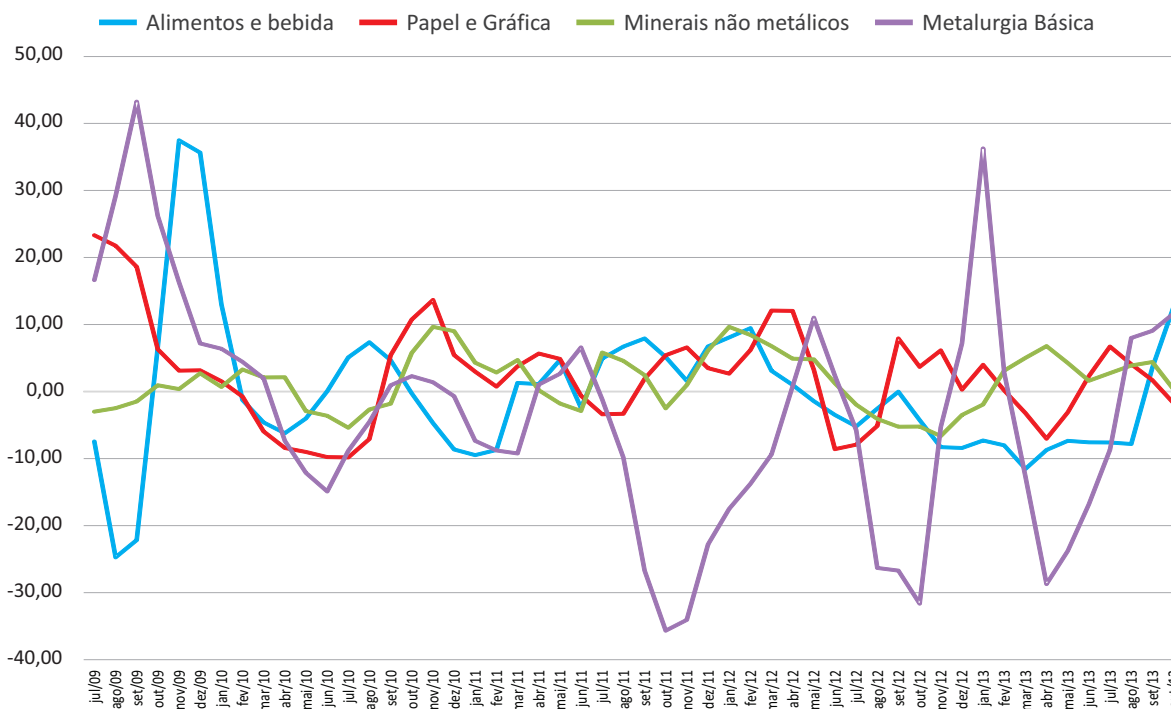
Atividades	Com ajuste sazonal Out13/Set13	Sem ajuste sazonal Out13/Out12	Acumulado no ano	Acumulado 12 meses (1)
Brasil				
Ind. Geral	↑ 0,29	↑ 3,01	↑ 2,68	↑ 2,08
Ind. Extrativa	↑ 2,15	↓ -1,99	↓ -5,41	↓ -5,17
Ind. de Transformação	↑ 0,11	↑ 3,31	↑ 3,10	↑ 2,43
Espírito Santo				
Ind. Geral	↑ 4,28	↓ -5,25	↓ -3,66	↓ -4,35
Ind. Extrativa	↓ -1,30	↓ -10,15	↓ -7,05	↓ -8,36
Ind. de Transformação	↑ 1,66	↓ -3,45	↓ -6,77	↓ -6,97
Alimentos e bebidas	↑ 1,78	↓ -0,39	↓ -18,06	↓ -18,48
Papel e gráfica	↓ -0,90	↓ -0,76	↓ -0,11	↑ 1,88
Minerais não metálicos	↑ 2,03	↑ 12,50	↑ 3,50	↑ 2,05
Metalurgia básica	↑ 2,06	↓ -41,66	↓ -30,91	↓ -28,31

Fonte: IBGE – PIMES e PIM-PF.

Elaboração: Coordenação de Estudos Econômicos CEE – IJSN.

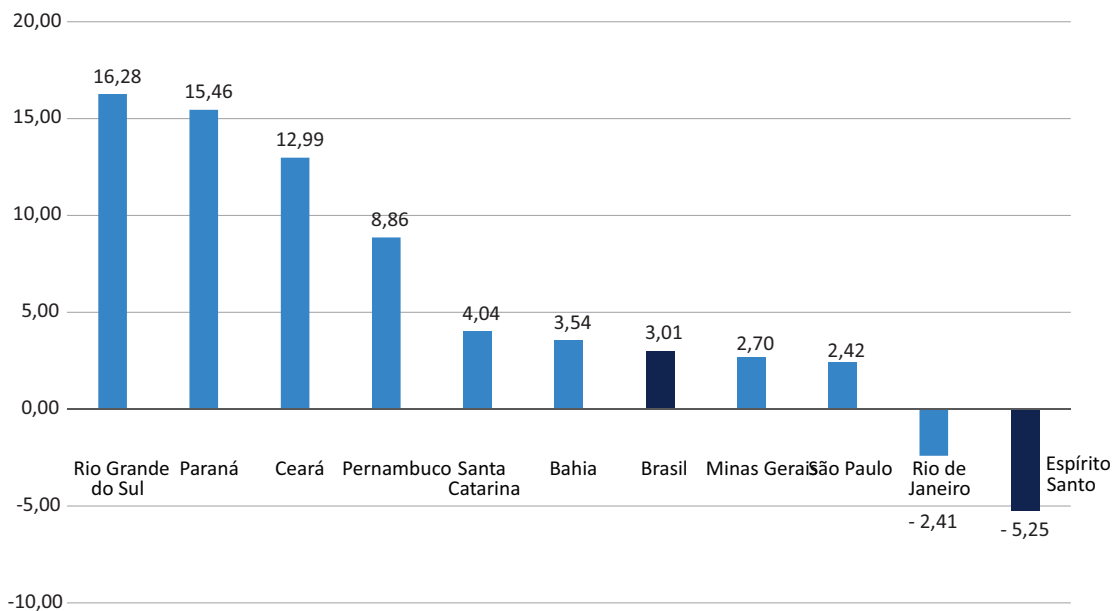
(1) em relação ao mesmo período do ano anterior.

Gráfico 1 - Evolução da Produtividade Industrial - Setores Selecionados – Espírito Santo
Média Móvel 3 Meses



Fonte: IBGE – PIMES e PIM-PF.
Elaboração: Coordenação de Estudos Econômicos CEE - IJSN.

Gráfico 2 - Produtividade – Brasil e Unidades da Federação
Variação (%) Outubro 2013/Outubro 2012



Fonte: IBGE – PIMES e PIM-PF.
Elaboração: Coordenação de Estudos Econômicos CEE - IJSN.

Coordenação Geral

José Edil Benedito
Diretor-Presidente

Pablo Silva Lira

Diretor de Estudos e Pesquisas

Coordenação

Victor Nunes Toscano
Coordenação de Estudos Econômicos – CEE

Elaboração

Matheus Albergaria de Magalhães
Coordenação de Estudos Econômicos – CEE

Revisão

Victor Nunes Toscano
Vitor Januário Oliveira
Coordenação de Estudos Econômicos – CEE

Editores

Lastênio João Scopel
Assessoria de Relacionamento Institucional – ARIN