

PRODUÇÃO INDUSTRIAL – Fevereiro/2014

Em fevereiro de 2014, a produção industrial capixaba registrou recuo de -4,30% frente a janeiro do mesmo ano. Na comparação contra fevereiro de 2013, o setor recuou -3,61%, acumulando nos últimos doze meses -5,25% de queda.

De acordo com dados da Pesquisa Industrial Mensal – Produção Física (PIM-PF)¹ do Instituto Brasileiro de Geografia e Estatística (IBGE), em fevereiro de 2014, a produção industrial capixaba recuou -4,30% na comparação com o mês imediatamente anterior, na série livre dos efeitos sazonais, após registrar crescimento de +2,19% em janeiro do mesmo ano. Além do Espírito Santo, registraram resultados inferiores à média nacional os estados de Pernambuco (-3,86%), Ceará (-1,63%), Minas Gerais (-1,56%), Bahia (-1,17%) e Pará (+0,02). Ainda na série livre das influências sazonais, o índice de média móvel trimestral do Espírito Santo apresentou recuo na passagem dos trimestres encerrados em janeiro e fevereiro de 2014, terceira taxa negativa consecutiva neste tipo de confronto, enquanto o índice de média móvel nacional apresentou estabilidade no período (Tabela 1, Gráfico 1 e Gráfico 5).

No confronto com fevereiro de 2013, a indústria capixaba recuou -3,61%, registrando a queda mais intensa entre as UFs pesquisadas. O desempenho negativo do setor estadual pode ser atribuído à menor fabricação de minérios de ferro, óleos brutos de

petróleo e gás natural pela *Indústria Extrativa* (-9,96%) e de celulose pelo setor de *Celulose, papel e produtos de papel* (-11,62%). Por outro lado, *Metalurgia básica* (+16,68%) e *Alimentos e bebidas* (+15,43%) registraram variações positivas, influenciados, sobretudo, pela maior produção de lingotes, blocos, tarugos ou placas de aço ao carbono no primeiro setor; e de produtos embutidos ou de salami, bombons contendo cacau e refrigerantes, no segundo. Já o setor de *Minerais não metálicos* (-0,18%) apresentou estabilidade no período (Tabela 2, Gráfico 2).

No acumulado dos últimos doze meses, o setor apresentou queda de -5,25%, desempenho inferior à média nacional e às demais UFs pesquisadas, no entanto, com redução do ritmo de queda desde novembro de 2013. Neste tipo de comparação, variaram negativamente a *Indústria Extrativa* (-2,55%) e os setores de *Metalurgia básica* (-25,20%) e *Alimentos e bebidas* (-10,30%). Os setores de *Minerais não metálicos* (+0,77%) e *Celulose, papel e produtos de papel* (+0,16%) registraram variações positivas, embora as mesmas tenham sido pouco expressivas (Tabela 2, Gráfico 3 e Gráfico 4).

¹ IBGE – INSTITUTO BRASILEIRO DE GEOGRAFIA E ESTATÍSTICA. Indicadores IBGE. Pesquisa Industrial Mensal – Produção Física, Fevereiro de 2014.

Tabela 1 - Indicadores Regionais da Indústria
Fevereiro de 2014

Local	Taxa de Variação (%)			
	Com Ajuste Sazonal	Sem Ajuste Sazonal		
	Fevereiro 2014 / Janeiro 2014	Fevereiro 2014 / Fevereiro 2013	Acumulado Janeiro-Fevereiro (1)	Acumulado 12 meses (1)
Brasil	0,38	5,03	1,28	1,11
Amazonas	4,73	14,94	6,02	1,95
Pará	0,02	4,07	2,67	-4,40
Ceará	-1,63	5,89	0,79	2,57
Pernambuco	-3,86	7,25	8,32	2,60
Bahia	-1,17	0,07	-0,07	3,31
Minas Gerais	-1,56	9,44	2,45	-0,95
Espírito Santo	-4,30	-3,61	-2,15	-5,25
Rio de Janeiro	1,03	0,08	-2,21	-0,87
São Paulo	0,67	0,25	-2,43	-0,10
Paraná	18,42	17,69	2,28	6,92
Santa Catarina	0,46	1,78	1,05	1,61
Rio Grande do Sul	0,48	2,85	2,01	6,97
Goiás	0,76	-2,58	-0,78	4,45

Fonte: IBGE.

Elaboração: Coordenação de Estudos Econômicos – CEE/IJSN.

(1) Em relação à igual período anterior.

Tabela 2 - Produção Industrial (ES e Brasil) – Taxa de Crescimento (%)
Fevereiro de 2014

Atividades	Taxa de Variação (%)			
	Com Ajuste Sazonal	Sem Ajuste Sazonal		
	Fevereiro 2014 / Janeiro 2014	Fevereiro 2014 / Fevereiro 2013	Acumulado Janeiro-Fevereiro (1)	Acumulado 12 meses (1)
Brasil				
Indústria Geral	0,38	5,03	1,28	1,11
Indústria Extrativa	0,10	0,87	-0,04	-3,47
Indústria de Transformação	0,51	5,28	1,36	1,40
Espírito Santo				
Indústria Geral	-4,30	-3,61	-2,15	-5,25
Indústria Extrativa	-6,71	-9,96	-6,03	-2,55
Indústria de Transformação	-2,26	2,36	1,33	-7,42
Alimentos e bebidas	4,71	15,43	8,21	-10,30
Celulose, papel e produtos de papel	-19,82	-11,62	-0,09	0,16
Minerais não metálicos	1,08	-0,18	-0,66	0,77
Metalurgia básica	30,03	16,68	-5,41	-25,20

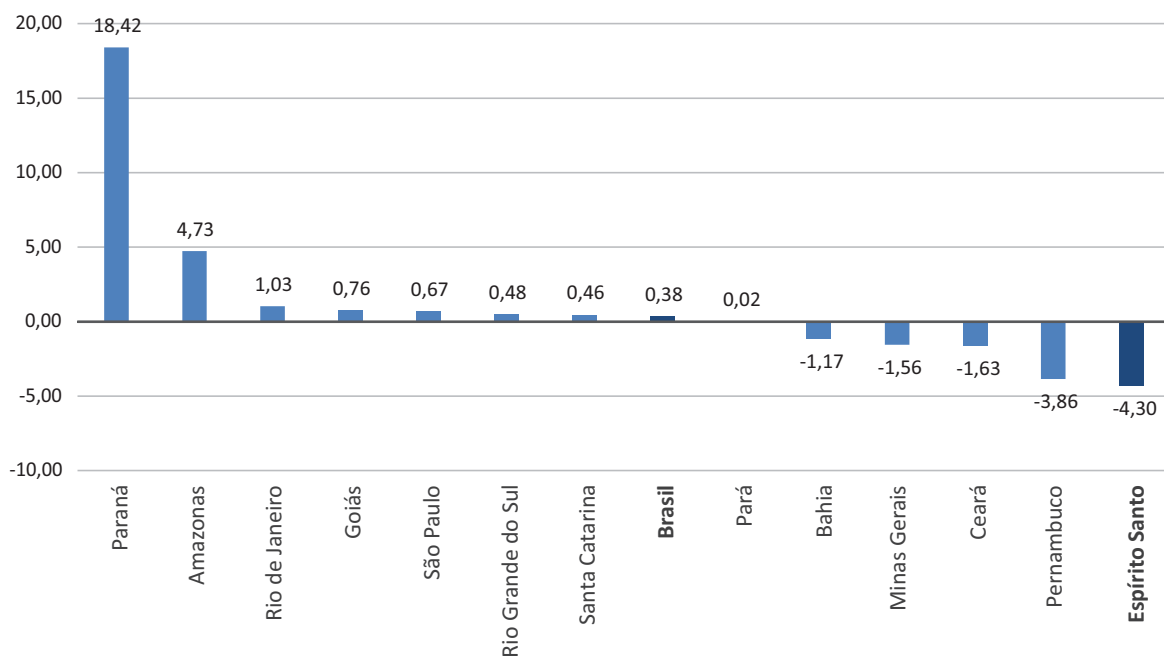
Fonte: IBGE.

Elaboração: Coordenação de Estudos Econômicos – CEE/IJSN.

(1) Em relação à igual período anterior.

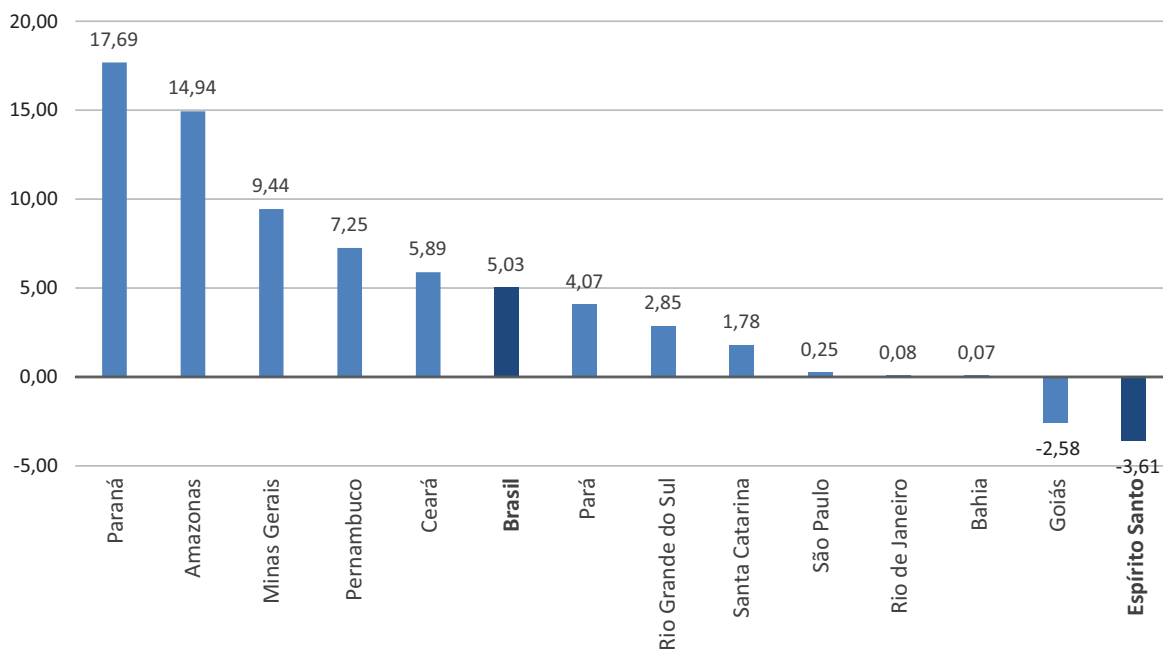
* Para Indústria Extrativa, de Transformação e demais segmentos do Espírito Santo, ajuste sazonal realizado pela Coordenação de Estudos Econômicos do IJSN.

Gráfico 1 - Produção Industrial – Brasil e Unidades da Federação
 Variação (%) Fevereiro 2014 / Janeiro 2014, com ajuste sazonal



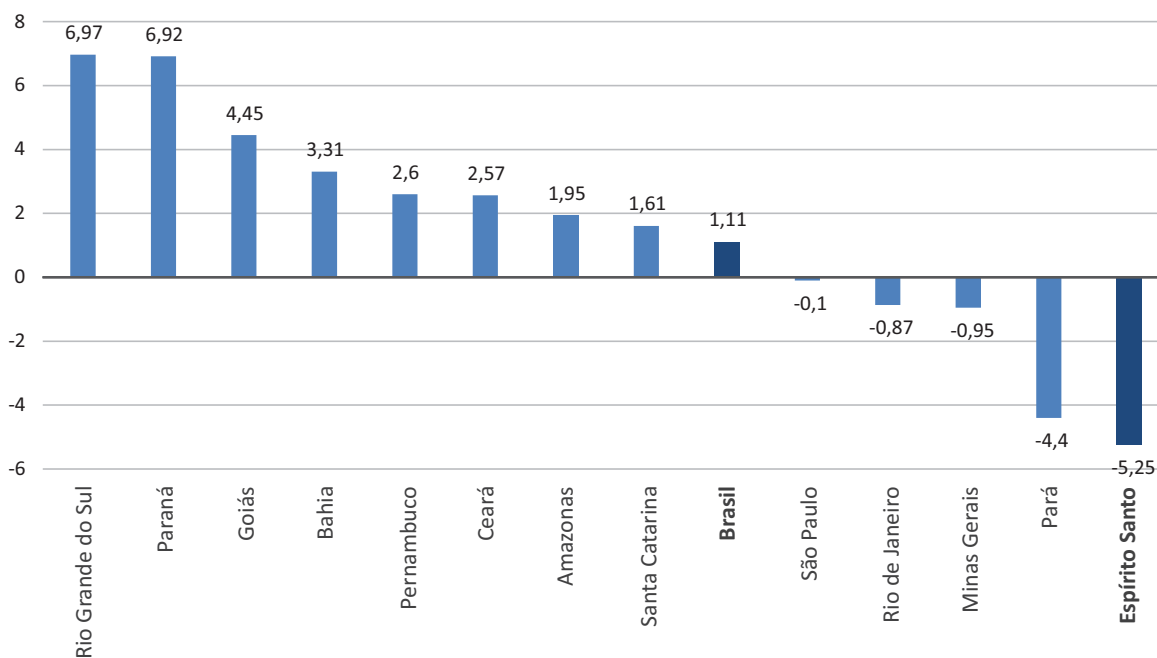
Fonte: IBGE.
 Elaboração: Coordenação de Estudos Econômicos – CEE/IJSN.

Gráfico 2 - Produção Industrial – Brasil e Unidades da Federação
 Variação (%) - Fevereiro 2014/Fevereiro 2013



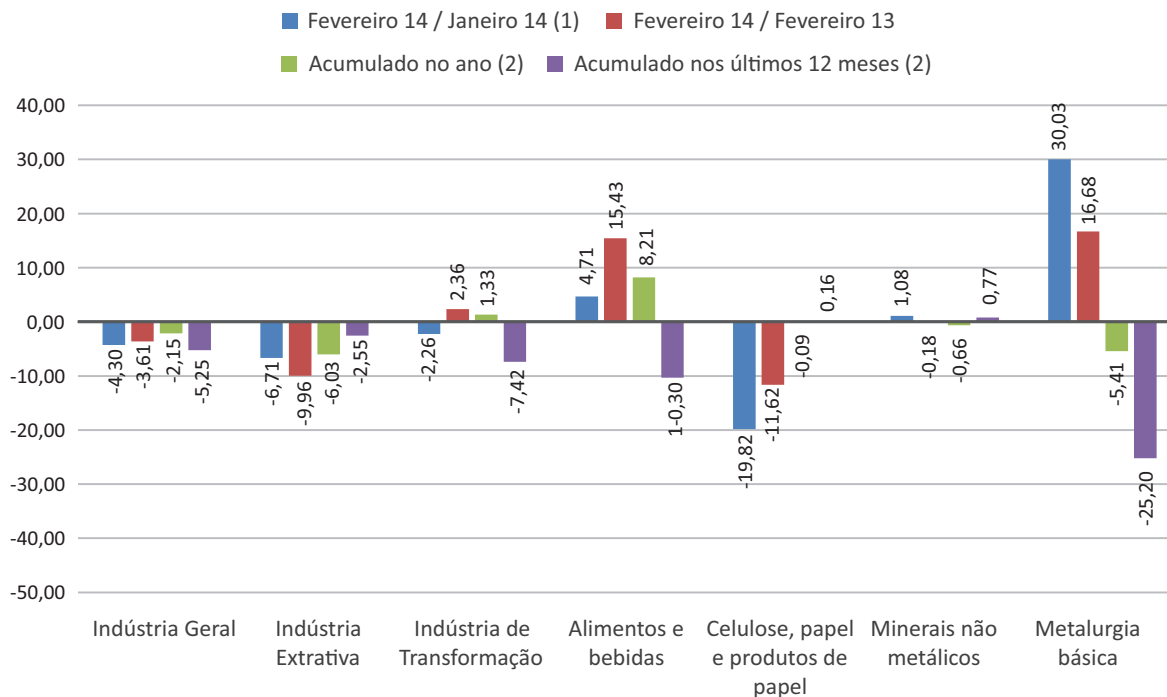
Fonte: IBGE.
 Elaboração: Coordenação de Estudos Econômicos – CEE/IJSN.

Gráfico 3 - Produção Industrial – Brasil e Unidades da Federação
Variação (%) Acumulado 12 meses (1)



Fonte: IBGE.
Elaboração: Coordenação de Estudos Econômicos – CEE/IJSN.
(1) Em relação à igual período anterior.

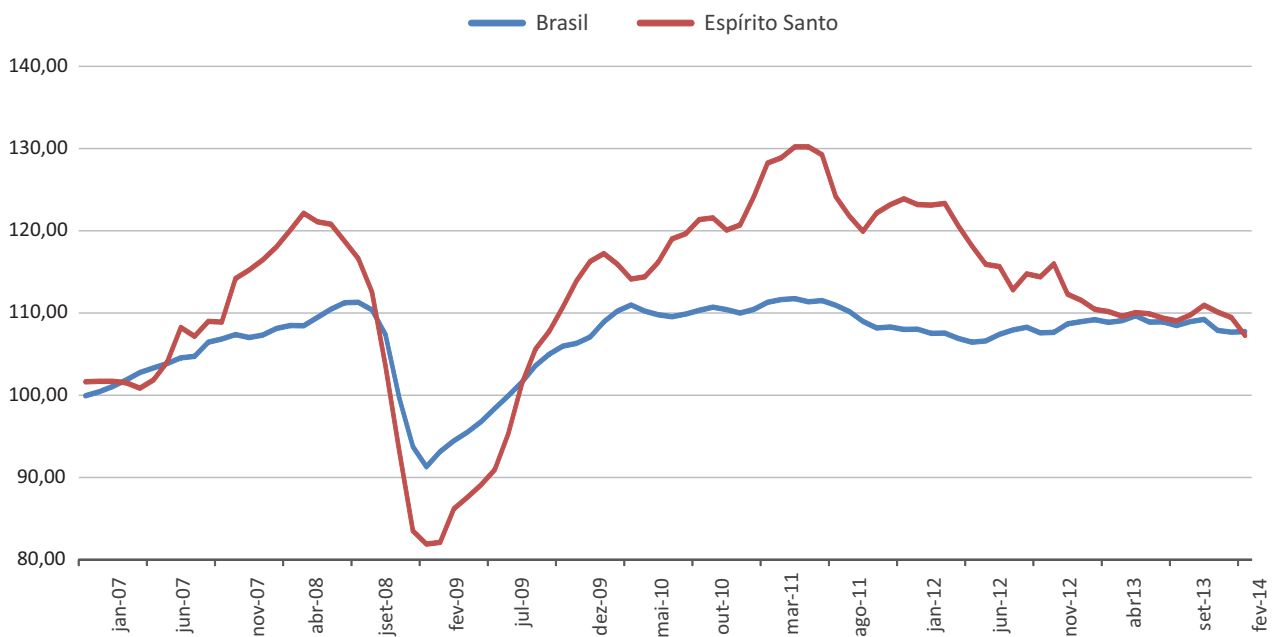
Gráfico 4 - Produção Industrial por Atividades – Espírito Santo
Variação (%)



Fonte: IBGE.
Elaboração: Coordenação de Estudos Econômicos – CEE/IJSN.
(1) Com ajuste sazonal
(2) Em relação à igual período anterior

Gráfico 5 - Produção Industrial – Brasil e Espírito Santo

Índice em média móvel 3 meses com ajuste sazonal (jan2007 = 100)



Fonte: IBGE.

Elaboração: Coordenação de Estudos Econômicos – CEE/IJSN.

Resenha de Conjuntura – 39

IJSN – Instituto Jones dos Santos Neves

Coordenação Geral

José Edil Benedito
Diretor-Presidente

Pablo Silva Lira

Diretor de Estudos e Pesquisas (Interino)

Coordenação

Victor Nunes Toscano

Coordenação de Estudos Econômicos – CEE

Elaboração

Gustavo Ribeiro

Coordenação de Estudos Econômicos – CEE

Revisão

Vitor Januário Oliveira

Coordenação de Estudos Econômicos – CEE

Editoração

Maria de Fátima Pessotti de Oliveira

Assessoria de Relacionamento Institucional – ARIN

Av. Marechal Mascarenhas de Moraes, 2.524 - Jesus de Nazareth - Vitória - ES

CEP 29052-015 - Tel.: (27) 3636-8050