

SERVIÇOS – Fevereiro/2014

Em Fevereiro de 2014, Espírito Santo e Brasil apresentaram, mais uma vez, padrões de contração nas respectivas receitas de serviços, no caso da comparação entre meses consecutivos, tanto em termos nominais (taxas de -0,62% e -3,04%, respectivamente) quanto reais (-1,79% e -4,18%).

No mês de fevereiro de 2014, resultados referentes à Pesquisa Mensal de Serviços do Instituto Brasileiro de Geografia e Estatística (PMS-IBGE) apontaram, no caso da variação entre meses consecutivos, para padrões de contração da receita de serviços do Espírito Santo e Brasil, seja em termos nominais (taxas de -0,62% e -3,04% para o Estado e o País, respectivamente) ou reais (-1,79% e -4,18%, respectivamente). Por sua vez, no caso de comparações relacionadas a horizontes mais longos (variações interanual e acumulada ao ano), os resultados registrados foram, em sua ampla maioria, correspondentes a padrões de expansão, pelo menos no caso da receita nominal de serviços (taxas entre +0,65% e +15,51%) (Tabela 01).

Resultados referentes à receita real de serviços, obtida a partir do deflacionamento da receita nominal pelo Índice Nacional de Preços ao Consumidor Amplo (IPCA) (*Serviços Pessoais*) também apontaram para reduções na maioria dos casos. No contexto espírito-santense, destacou-se o segmento *Serviços Profissionais, Administrativos e Complementares*, que exibiu as respectivas taxas de +1,40% e +1,50%, no caso das variações entre meses consecutivos e acumulada ao ano, assim como o segmento *Outros Serviços*, que exibiu uma taxa de +35,36%, na comparação entre os meses de janeiro e fevereiro de 2014. De fato, quando de comparações acumuladas, a maioria dos segmentos analisados (cinco dentre seis) apresentou nítidos padrões de contração, com taxas variando entre -0,76% e -8,53%, salvo o segmento *Serviços às Famílias*, que apresentou expansão de +4,97% na variação interanual (Tabela 02).

As análises gráficas referentes à evolução das receitas de serviços confirmaram, tanto no caso do Espírito Santo quanto do Brasil, os resultados negativos anteriormente reportados, seja em termos nominais ou reais. Durante o mês de Fevereiro, chamou atenção o fato de que ocorreram, mais uma vez, perdas reais para o Brasil e Espírito Santo (taxas de -4,18% e -1,79%, respectivamente). Se, por um lado, estes resultados apresentam a vantagem inicial de corresponderem a menores perdas no caso estadual, por outro, ressaltam a contínua contração das receitas de serviços em termos reais.

Especificamente, apesar da ocorrência de picos no final do ano de 2013, foram registrados padrões robustos de retração para o Estado e País, qualquer que seja a medida considerada (receita nominal ou real). Em última instância, estes resultados podem vir a relativizar eventuais ganhos futuros em termos de receita de serviços, posto que a atual base de comparação vem se tornando cada vez menor (Gráficos 01 e 02).

Uma análise do *ranking* de variação da receita nominal de serviços entre meses consecutivos demonstrou que o Espírito Santo ainda se encontra em uma posição intermediária, quando da comparação com outras Unidades da Federação (UFs). Assim, dentre um total de 27 UFs, o Estado ocupa a 13ª posição no *ranking*, um resultado que, mais uma vez, aponta a necessidade de contínuas melhoras em termos de quantidade e qualidade do setor no futuro próximo (Gráfico 03).

Tabela 1 - Receita Nominal de Serviços – Brasil e Espírito Santo
Taxa de Variação (%)

Variáveis	Fev2014/Jan2014	Fev2014/Fev2013	Acumulado no ano
Brasil			
Total	↓ -3,04	↑ 10,37	↑ 8,69
Famílias	↓ -12,23	↑ 13,26	↑ 10,60
Informação e Comunicação	↓ -2,73	↑ 7,45	↑ 7,06
Profissionais, Adm. e Complementares	↓ -0,74	↑ 9,32	↑ 8,28
Transportes, Aux. a Transportes e Correio	↓ -2,96	↑ 14,66	↑ 10,97
Outros	↓ -3,05	↑ 6,42	↑ 6,01
Espírito Santo			
Total	↓ -0,62	↑ 6,14	↑ 5,92
Famílias	↓ -12,31	↑ 15,51	↑ 9,21
Informação e Comunicação	↓ -0,28	↑ 0,65	↑ 2,77
Profissionais, Adm. e Complementares	↑ 2,61	↑ 5,64	↑ 10,79
Transportes, Aux. a Transportes e Correio	↓ -3,95	↑ 8,74	↑ 6,08
Outros	↑ 36,97	↑ 9,21	↑ 4,96

Fonte: IBGE – PMS.

Elaboração: Coordenação de Estudos Econômicos (CEE) – IJSN.

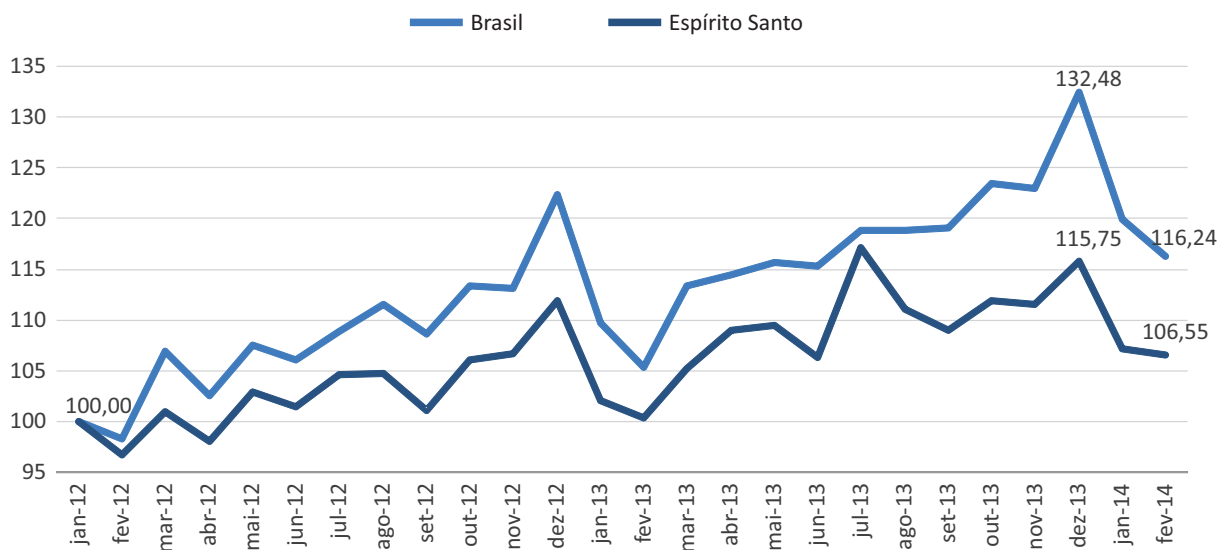
Tabela 2 - Receita Real de Serviços – Brasil e Espírito Santo
Taxa de Variação (%)

Variáveis	Fev2014/Jan2014	Fev2014/Fev2013	Acumulado no ano
Brasil			
Total	↓ -4,18	↑ 0,31	↓ -0,49
Famílias	↓ -13,26	↑ 2,93	↑ 1,22
Informação e Comunicação	↓ -3,88	↓ -2,35	↓ -1,99
Profissionais, Adm. e Complementares	↓ -1,91	↓ -0,65	↓ -0,86
Transportes, Aux. a Transportes e Correio	↓ -4,10	↑ 4,20	↑ 1,61
Outros	↓ -4,19	↓ -3,29	↓ -2,97
Espírito Santo			
Total	↓ -1,79	↓ -3,54	↓ -3,03
Famílias	↓ -13,35	↑ 4,97	↓ -0,11
Informação e Comunicação	↓ -1,45	↓ -8,53	↓ -5,87
Profissionais, Adm. e Complementares	↑ 1,40	↓ -4,00	↑ 1,50
Transportes, Aux. a Transportes e Correio	↓ -5,08	↓ -1,18	↓ -2,93
Outros	↑ 35,36	↓ -0,76	↓ -3,89

Fonte: IBGE – PMS.

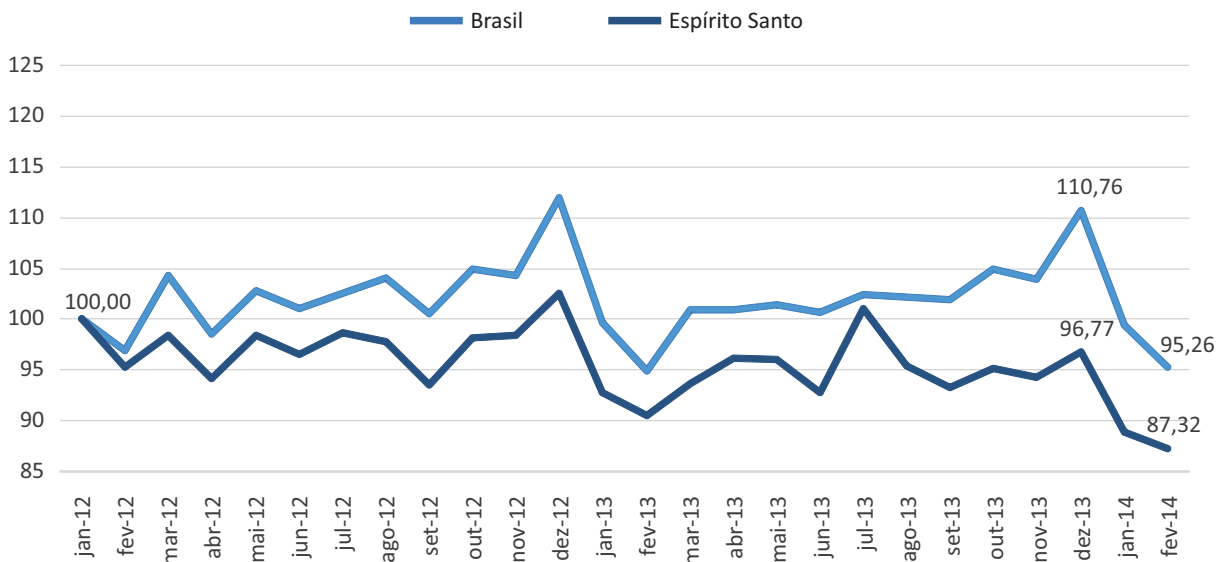
Elaboração: Coordenação de Estudos Econômicos (CEE) – IJSN.

Gráfico 1 - Índice de Receita Nominal de Serviços – Brasil e Espírito Santo
Janeiro 2012 a Fevereiro 2014 – Número Índice (Jan.2012=100)



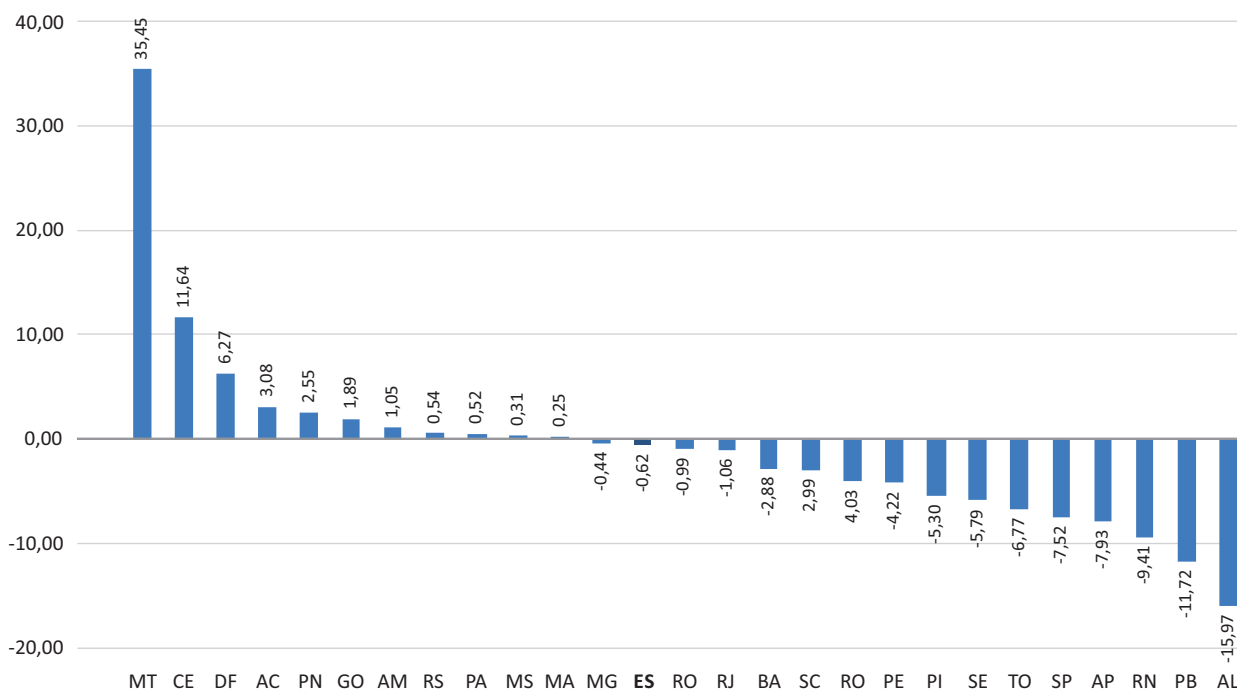
Fonte: IBGE - PMS.
Elaboração: Coordenação de Estudos Econômicos (CEE) - IJSN.

Gráfico 2 - Índice de Receita Real de Serviços – Brasil e Espírito Santo
Janeiro 2012 a Fevereiro 2014 – Número Índice (Jan.2012=100)



Fonte: IBGE - PMS.
Elaboração: Coordenação de Estudos Econômicos (CEE) - IJSN.

Gráfico 3 - Variação da Receita Nominal de Serviços (Meses Consecutivos) – Unidades da Federação (Ufs)
 Fevereiro 2014/Janeiro 2014



Fonte: IBGE - PMS.
 Elaboração: Coordenação de Estudos Econômicos (CEE) - IJSN.

Resenha de Conjuntura – 50

IJSN – Instituto Jones dos Santos Neves

Coordenação Geral

José Edil Benedito
 Diretor-Presidente

Pablo Silva Lira
 Diretor de Estudos e Pesquisas

Coordenação

Victor Nunes Toscano
 Coordenação de Estudos Econômicos – CEE

Elaboração

Matheus Albergaria de Magalhães
 Coordenação de Estudos Econômicos – CEE

Revisão

Victor Nunes Toscano
 Vitor Januário Oliveira
 Coordenação de Estudos Econômicos – CEE

Editoração

Eugênio Herkenhoff
 Assessoria de Relacionamento Institucional – ARIN

Av. Marechal Mascarenhas de Moraes, 2.524 - Jesus de Nazareth - Vitória - ES
 CEP 29052-015 - Tel.: (27) 3636-8050