

PRODUÇÃO INDUSTRIAL – Abril/2014

Em abril de 2014, a produção industrial capixaba registrou crescimento de +4,66% frente a março do mesmo ano, na série livre das influências sazonais. No confronto contra abril de 2013 o setor registrou queda de -1,98%, acumulando perdas de -4,12% no ano.

De acordo com dados da Pesquisa Industrial Mensal – Produção Física (PIM-PF)¹ do Instituto Brasileiro de Geografia e Estatística (IBGE), em abril de 2014, a produção industrial capixaba registrou crescimento de +4,66% frente a março do mesmo ano, na série livre dos efeitos sazonais, segunda taxa positiva consecutiva neste tipo de comparação e o maior crescimento entre as regiões consideradas na pesquisa. Destacaram-se também os estados de Goiás (+4,11%), São Paulo (+1,74%), Pará (+0,85%), Bahia (+0,84%), Ceará (+0,65%) e a região Nordeste (+0,56%), que apresentaram resultados superiores à média nacional (-0,30%). Já o índice de média móvel trimestral do estado do Espírito Santo cresceu na passagem dos trimestres encerrados em março e abril de 2014, revertendo a trajetória de queda iniciada em dezembro de 2013 (Tabela 1, Gráfico 1, Gráfico 5).

No confronto com abril de 2013, a indústria capixaba recuou -1,98%, acompanhando a retração registrada na industrial nacional (-5,79%), explicado não somente pela desaceleração na produção, mas também porque abril deste ano teve dois dias úteis a menos do que o mesmo mês do ano anterior. O desempenho negativo da indústria estadual se deve tanto a *Indústria Extrativa* (-0,73%) quanto a *Indústria de Transformação* (-3,46%). Nesta última, registraram recuo em seus índices de produção as atividades de *Fabricação de produtos alimentícios* (-7,58%),

Metalurgia (-6,18%) e *Fabricação de celulose, papel e produtos de papel* (-1,38%), enquanto *Fabricação de produtos minerais não metálicos* (+1,34%) apresentou crescimento. (Tabela 2 e Gráfico 2, Gráfico 5).

No acumulado do ano, frente à igual período de 2013, a indústria capixaba apresentou variação de -4,12%, com redução no ritmo de queda frente aos meses de fevereiro (-5,77%) e março (-4,85%) de 2014. Neste tipo de comparação, apresentaram recuo nos níveis de produção industrial as atividades de *Metalurgia* (-17,50%), *Fabricação de produtos alimentícios* (-8,75%) e *Indústria e Extrativa* (-2,26%) e *Fabricação de celulose, papel e produtos de papel* (-0,31%). A atividade de *Fabricação de minerais não metálicos* (+4,61%) apresentou crescimento (Tabela 2, Gráfico 3, Gráfico 5).

No acumulado dos últimos doze meses, o setor industrial capixaba, ao retrair -4,01%, apresentou redução no ritmo de queda frente à abril de 2013, quando registrou variação de -6,01%, sinalizando para uma recuperação da atividade, ainda que modesta. Neste tipo de comparação, as *Indústrias Extrativa* (-5,06%) e de *Transformação* (-2,80%) registraram variações negativas, com esta última sendo influenciada, sobretudo, pelo desempenho dos setores de *Metalurgia* (-9,61%) e *Fabricação de produtos alimentícios* (-4,25%) (Tabela 2, Gráfico 4 e Gráfico 5).

¹ IBGE – INSTITUTO BRASILEIRO DE GEOGRAFIA E ESTATÍSTICA. Indicadores IBGE. Pesquisa Industrial Mensal – Produção Física, abril de 2014.

Tabela 1 - Indicadores Regionais da Indústria
Abril de 2014

Local	Taxa de Variação (%)			
	Com Ajuste Sazonal	Sem Ajuste Sazonal		
	Abril 2014 / Março 2014	Abril 2014 / Abril 2013	Acumulado Janeiro-Abril (1)	Acumulado 12 meses (1)
Brasil	-0,30	-5,79	-1,15	0,82
Nordeste	0,56	0,82	1,97	2,55
Amazonas	-1,59	-0,58	7,22	7,22
Pará	0,85	36,26	13,03	4,12
Ceará	0,65	-4,47	-0,29	7,53
Pernambuco	-1,78	3,28	7,24	3,91
Bahia	0,84	-0,56	-1,55	2,99
Minas Gerais	-1,91	-4,98	1,55	0,33
Espírito Santo	4,66	-1,98	-4,12	-4,01
Rio de Janeiro	-4,18	-6,53	-3,15	-1,82
São Paulo	1,74	-8,33	-4,56	0,02
Paraná	-0,40	-11,74	-1,16	2,41
Santa Catarina	-1,66	-6,33	0,13	1,56
Rio Grande do Sul	-3,06	-10,26	-0,57	5,38
Goiás	4,11	-2,51	-1,38	2,38
Mato Grosso	-	11,55	8,19	5,70

Fonte: IBGE.

Elaboração: Coordenação de Estudos Econômicos – CEE/IJSN.

(1) Em relação à igual período anterior.

Tabela 2 - Produção Industrial (ES e Brasil) – Taxa de Crescimento (%)
Abril de 2014

Atividades	Taxa de Variação (%)			
	Com Ajuste Sazonal*	Sem Ajuste Sazonal		
	Abril 2014 / Março 2014	Abril 2014 / Abril 2013	Acumulado Janeiro-Abril (1)	Acumulado 12 meses (1)
Brasil				
Indústria Geral	-0,30	-5,79	-1,15	0,82
Indústria Extrativa	0,10	4,86	3,92	-0,73
Indústria de Transformação	-0,40	-7,06	-1,76	0,99
Espírito Santo				
Indústria Geral	4,66	-1,98	-4,12	-4,01
Indústria Extrativa	5,50	-0,73	-2,26	-5,06
Indústria de Transformação	5,83	-3,46	-6,32	-2,80
Fabricação de produtos alimentícios	19,08	-7,58	-8,75	-4,25
Fabricação de celulose, papel e produtos de papel	-0,12	-1,38	-0,31	0,14
Fabricação de produtos de minerais não metálicos	-0,63	1,34	4,61	4,50
Metalurgia	-	-6,18	-17,50	-9,61

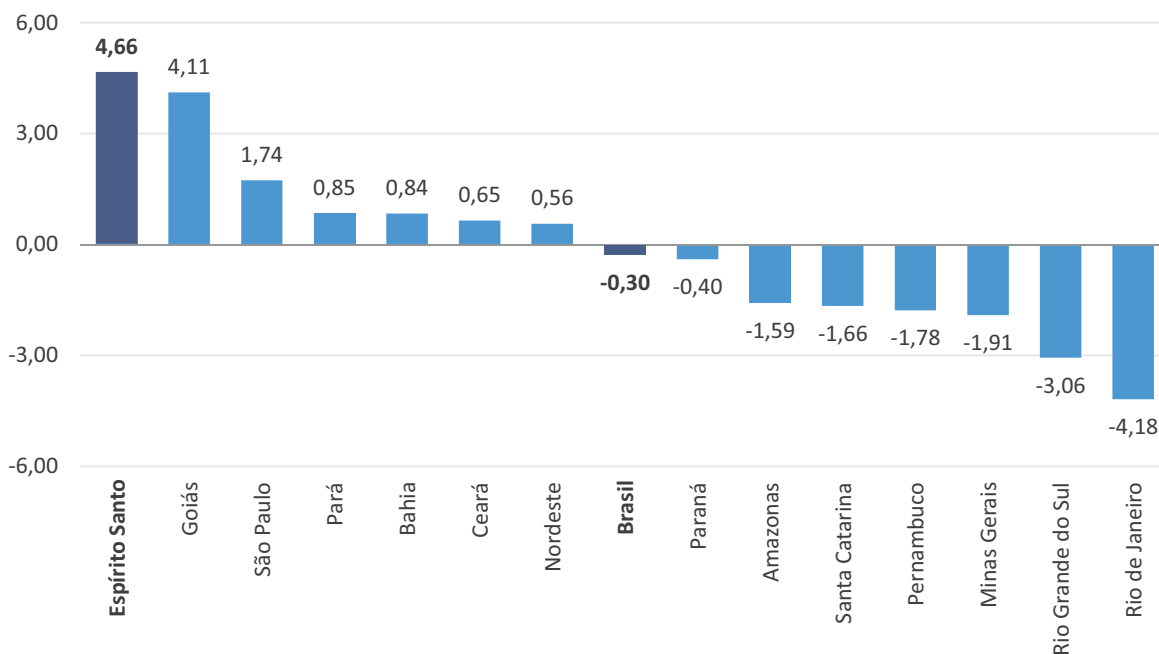
Fonte: IBGE.

Elaboração: Coordenação de Estudos Econômicos – CEE/IJSN.

(1) Em relação à igual período anterior.

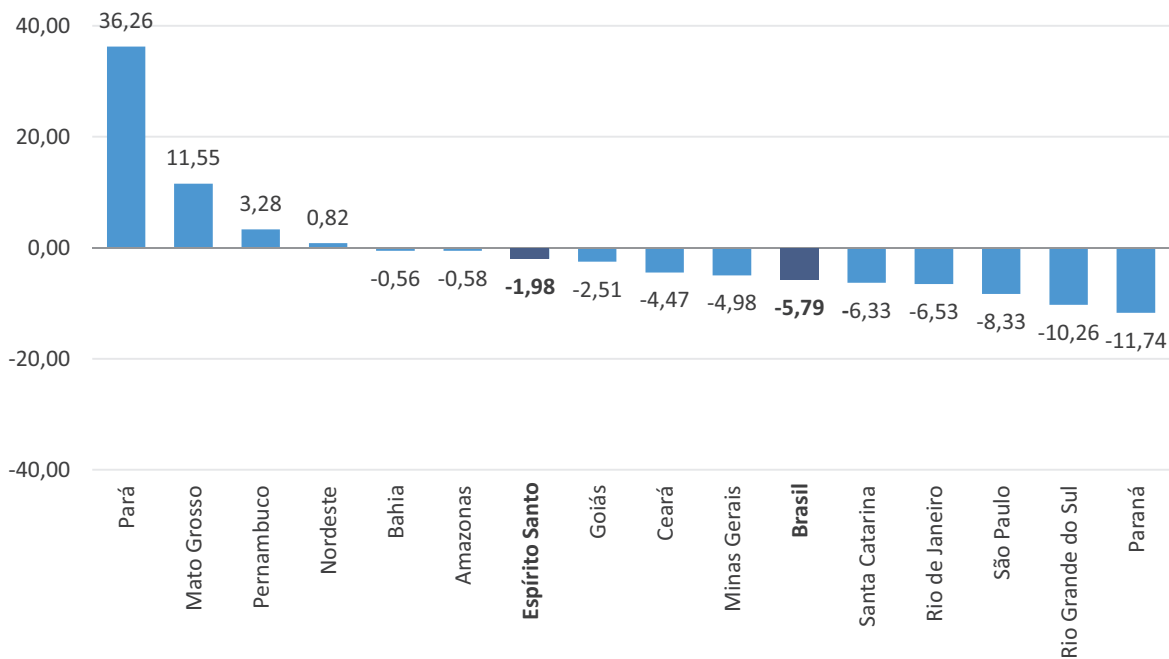
* Para Indústria Extrativa, de Transformação e demais segmentos do Espírito Santo, ajuste sazonal realizado pela Coordenação de Estudos Econômicos do IJSN.

Gráfico 1 - Produção Industrial – Brasil e Unidades da Federação
 Variação (%) Abril 2014 / Março 2014, com ajuste sazonal



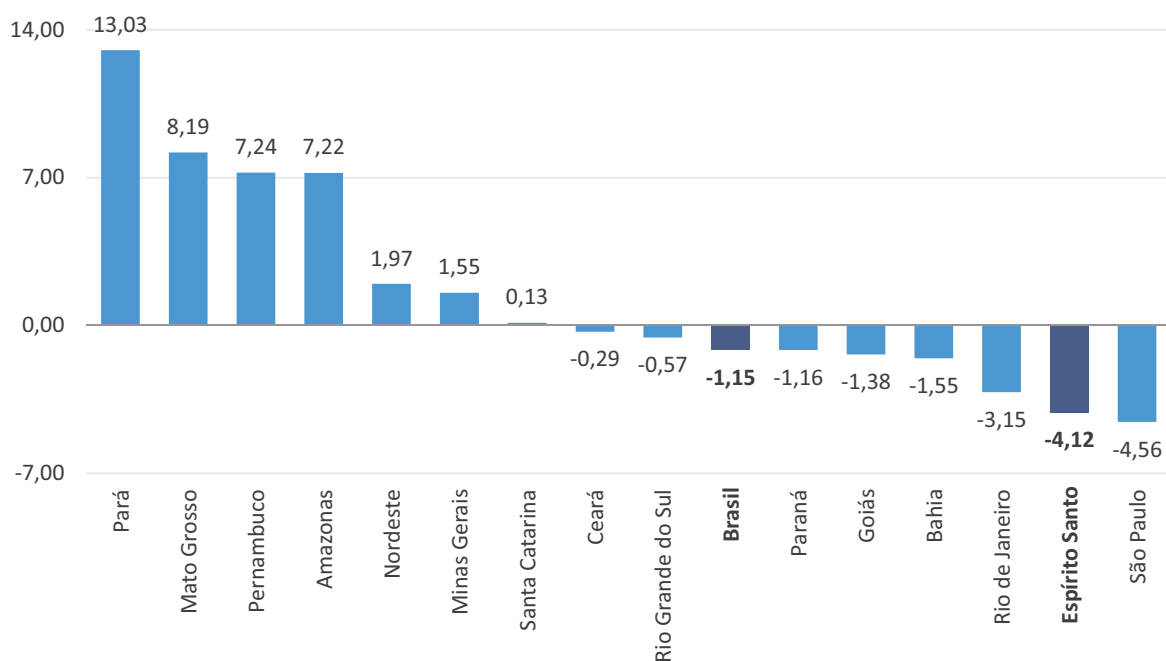
Fonte: IBGE.
 Elaboração: Coordenação de Estudos Econômicos – CEE/IJSN.

Gráfico 2 - Produção Industrial – Espírito Santo
 Variação (%) Abril 2014 / Abril 2013



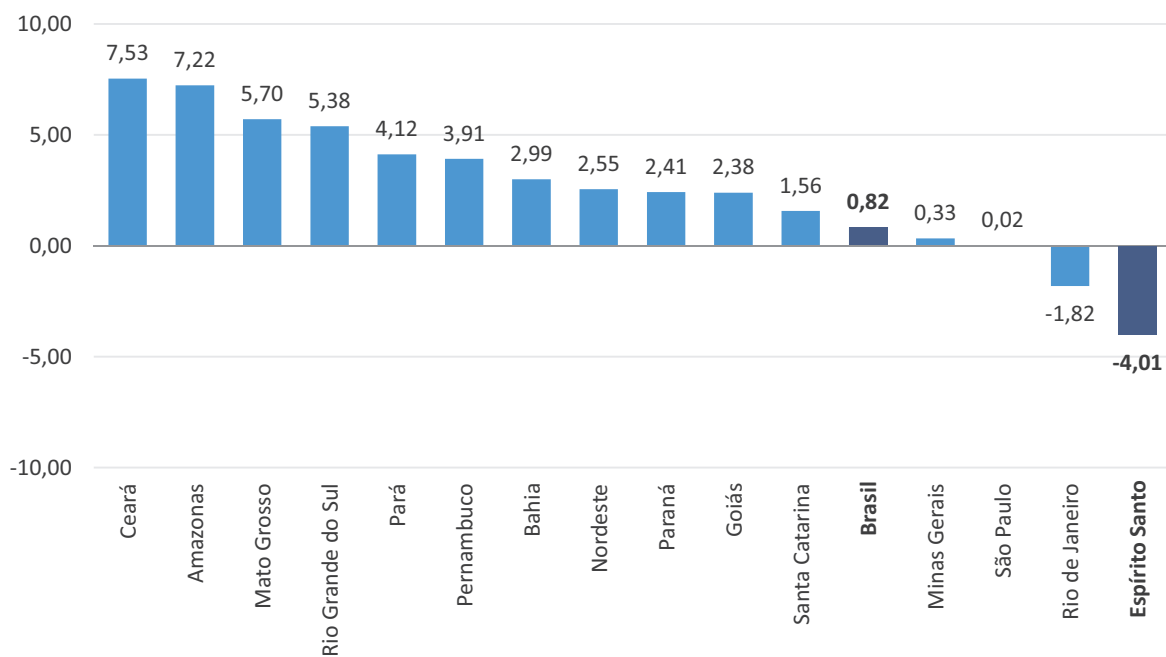
Fonte: IBGE.
 Elaboração: Coordenação de Estudos Econômicos – CEE/IJSN.

Gráfico 3 - Produção Industrial – Brasil e Unidades da Federação
 Variação (%) Acumulado no ano – Janeiro à Abril 2014



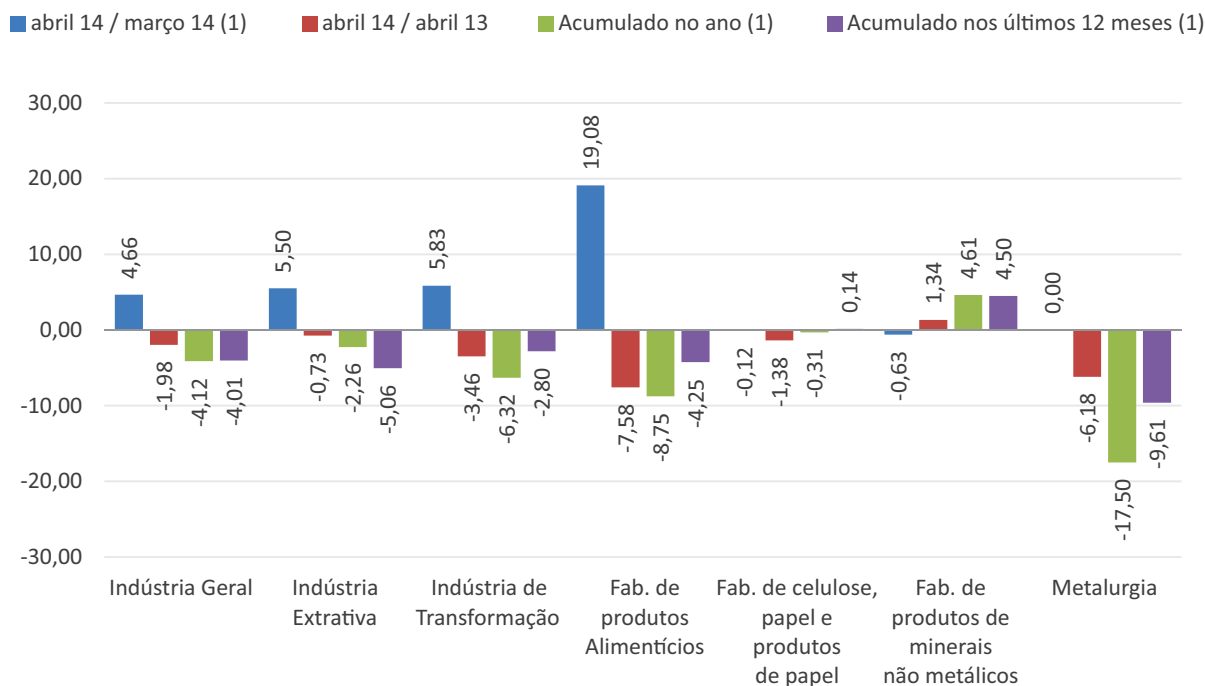
Fonte: IBGE.
 Elaboração: Coordenação de Estudos Econômicos – CEE/IJSN.
 (1) Em relação a igual período anterior.

Gráfico 4 - Produção Industrial – Brasil e Unidades da Federação
 Variação (%) Acumulado em 12 meses (1)



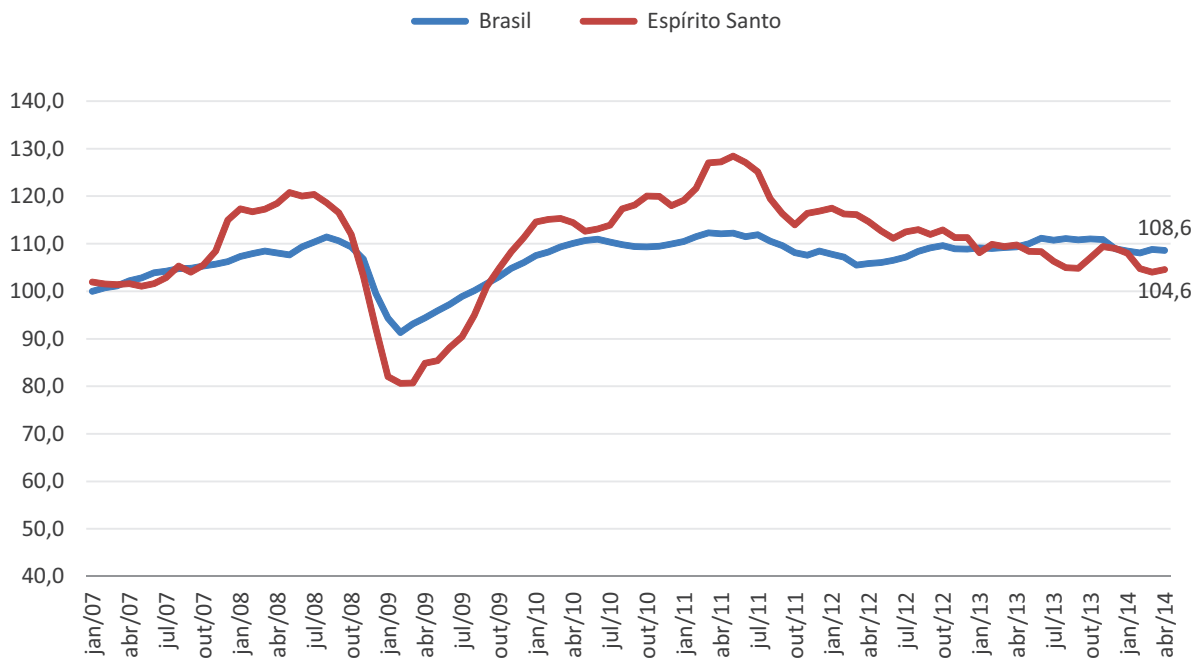
Fonte: IBGE.
 Elaboração: Coordenação de Estudos Econômicos – CEE/IJSN.
 (1) Em relação a igual período anterior.

Gráfico 5 - Produção Industrial por Atividades – Espírito Santo
Variação (%)



Fonte: IBGE.
Elaboração: Coordenação de Estudos Econômicos – CEE/IJSN.
(1) Com ajuste sazonal.
(2) Em relação à igual período anterior.

Gráfico 6 - Produção Industrial – Brasil e Espírito Santo
Índice em média móvel 3 meses com ajuste sazonal (jan2007 = 100)



Fonte: IBGE.
Elaboração: Coordenação de Estudos Econômicos – CEE/IJSN.

Coordenação Geral

José Edil Benedito
Diretor-Presidente

Pablo Silva Lira

Diretor de Estudos e Pesquisas

Coordenação

Victor Nunes Toscano
Coordenação de Estudos Econômicos – CEE

Elaboração

Gustavo Ribeiro
Coordenação de Estudos Econômicos – CEE

Revisão

Vitor Januário Oliveira
Coordenação de Estudos Econômicos – CEE

Editoração

João Vitor André
Assessoria de Relacionamento Institucional – ARIN