

## IMPORTAÇÕES – Junho/2014

*As importações capixabas de junho de 2014 atingiram a cifra de US\$ 535,58 milhões, redução de -15,01% na comparação com maio e -1,08% em relação a junho de 2013.*

Os dados da Secretaria de Comércio Exterior (SECEX) estudados pelo Instituto Jones dos Santos Neves (IJSN) demonstram que as compras externas capixabas de junho de 2014 corresponderam ao montante de US\$ 535,58 milhões, redução de -15,01% frente ao mês anterior e -1,08% na comparação com mesmo período de 2013 (Tabela 1 e Gráfico 1).

*Automóveis, camionetas e utilitários* figurou na primeira colocação do *ranking* entre os principais grupos de produtos<sup>1</sup> importados (17,14% de participação no total das exportações), mas em relação ao mês anterior, esse grupo apresentou queda de -8,81% no valor e -14,94% no volume importado. O grupo *Carvão mineral* ficou na segunda posição com 12,56% do total e apresentou aumento de +53,84% no valor e +73,00% no volume. Em seguida ficou *Veículos ferroviários* com 8,00% do total ou US\$ 42,82 milhões. *Máquinas e equipamentos de uso geral* respondeu por 5,12% do total das compras, e apresentou uma redução de -43,00% do valor e -50,42% do volume, também na comparação mensal. Juntos, esses grupos de produtos responderam por mais de 43% das importações do período (Tabela 1 e 2).

Em junho, o Espírito Santo manteve-se na décima colocação do *ranking* de importação entre Unidades da Federação, entretanto a participação no total das compras externas brasileiras caiu de 3,15% em maio para 2,96% (Gráfico 2).

Quanto às categorias de uso dos produtos importados pelo Estado, houve redução e -6,56 pontos percentuais (p.p.) nas compras de *bens de capital* e -0,03 p.p. em *matérias primas e produtos intermediários*. Aumentaram as participações de *combustíveis e lubrificantes* (+5,63 p.p.), *bens de consumo duráveis* (+0,86 p.p.) e *não-duráveis* (+0,10 p.p.) (Gráfico 3).

Os Estados Unidos seguiram na primeira colocação no *ranking* entre os países de origem das compras capixabas, com um total de 15,88% do total. Entretanto, apresentou queda de -46,46% em relação ao mês anterior. Os principais produtos originários dos Estados Unidos em junho foram: *Carvão mineral* (40,30%), *Máquinas e equipamentos de uso geral* (19,69%), e *Equipamentos de comunicação* (5,72%). A China ficou em segundo lugar com 14,05%, mas também apresentou redução frente ao mês anterior de -31,96%. Os principais produtos comprados da China foram: *Tecelagem, exceto malha* (17,33%), *Tecidos de malha* (9,13%), *Equipamentos de comunicação* (7,04%) e *Artigos do vestuário e acessórios* (6,61%). A Romênia figurou na terceira colocação com 7,98% do total, e o principal produto foi *Veículos ferroviários* (99,17%). E na quarta colocação ficou a Coréia do Sul com 5,41%, sendo principais produtos: *Automóveis, camionetas e utilitários* (59,84%), *Máq e equip p/extraç.mineral e construção* (6,64%) e *Máq e equip uso industrial específico* (6,54%) (Tabela 3 e Gráfico 4).

<sup>1</sup> Classificação dos produtos pela CNAE 2.0 – Grupo.

**Tabela 1 - Pauta de importação do Espírito Santo – US\$ milhões**  
Junho de 2014

Produtos*	2014			2013	Variações (%)	
	Part % Jun	Jun	Mai	Jun	Mensal	Interanual
Automóveis, camionetas e utilitários	17,49	93,69	102,73	62,74	↓ -8,81	↑ 49,33
Carvão mineral	12,56	67,28	43,73	70,70	↑ 53,84	↓ -4,84
Veículos ferroviários	8,00	42,82	1,32	0,15	-	-
Máqs e eqips de uso geral	5,12	27,42	48,11	23,39	↓ -43,00	↑ 17,25
Produtos de borracha	3,84	20,59	28,65	27,41	↓ -28,16	↓ -24,91
Bebidas alcoólicas	3,80	20,33	16,32	10,00	↑ 24,56	↑ 103,26
Tecelagem, exceto malha	2,77	14,85	19,42	15,22	↓ -23,52	↓ -2,40
Equipamentos de comunicação	2,71	14,53	29,37	25,81	↓ -50,53	↓ -43,69
Laticínios	2,61	13,96	9,61	7,82	↑ 45,29	↑ 78,60
Produtos químicos inorgânicos	2,54	13,60	9,28	17,86	↑ 46,52	↓ -23,84
Demais	38,56	206,51	321,64	280,34	↓ -35,79	↓ -26,34
<b>Total</b>	<b>100,00</b>	<b>535,58</b>	<b>630,20</b>	<b>541,43</b>	<b>↓ -15,01</b>	<b>↓ -1,08</b>

Fonte: SECEX/MDIC.

Elaboração: Coordenação de Estudos Econômicos – CEE/IJSN.

\*Classificação CNAE 2.0 - Grupo.

**Tabela 2 - Pauta de importação do Espírito Santo – Mil toneladas líquidas**  
Junho de 2014

Produtos*	2014		2013	Variações (%)	
	Jun	Mai	Jun	Mensal	Interanual
Automóveis, camionetas e utilitários	7,22	8,49	4,95	↓ -14,94	↑ 45,86
Carvão mineral	600,34	347,02	525,95	↑ 73,00	↑ 14,14
Veículos ferroviários	1,17	0,11	0,02	-	-
Máqs e eqips de uso geral	3,79	7,65	2,93	↓ -50,42	↑ 29,19
Produtos de borracha	5,13	6,84	5,97	↓ -25,11	↓ -14,08
Bebidas alcoólicas	24,50	18,69	9,70	↑ 31,07	↑ 152,42
Tecelagem, exceto malha	3,04	4,05	3,02	↓ -24,81	↑ 0,86
Equipamentos de comunicação	0,10	0,29	0,17	↓ -66,39	↓ -41,85
Laticínios	3,21	1,89	2,52	↑ 69,25	↑ 27,09
Produtos químicos inorgânicos	37,59	31,82	47,79	↑ 18,13	↓ -21,33

Fonte: SECEX/MDIC.

Elaboração: Coordenação de Estudos Econômicos – CEE/IJSN.

\*Classificação CNAE 2.0 - Grupo.

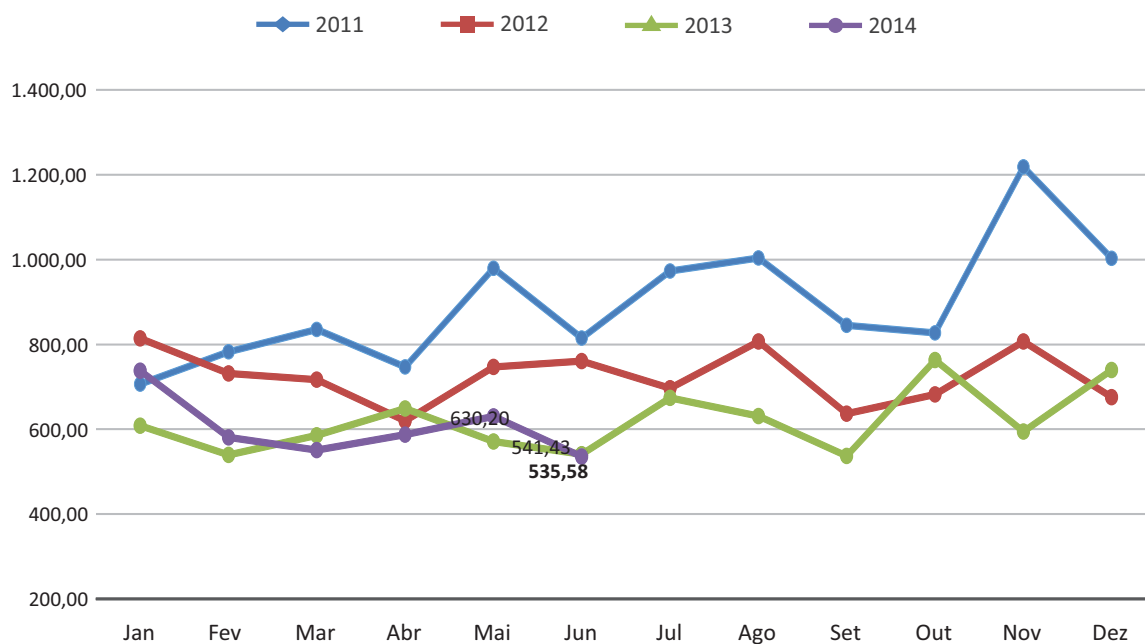
**Tabela 3 - Mercado de origem das importações do Espírito Santo – US\$ milhões**  
Junho de 2014

Países	2014			2013	Variações (%)	
	Part % Jun	Jun	Mai	Jun	Mensal	Interanual
Estados Unidos	15,88	85,02	158,79	109,48	↓ -46,46	↓ -22,34
China	14,02	75,07	110,34	105,97	↓ -31,96	↓ -29,16
Romênia	7,98	42,75	0,94	0,40	↑ 4.447,36	↑ 10.517,21
Coréia do Sul	5,41	28,99	34,09	11,25	↓ -14,96	↑ 157,78
Alemanha	5,34	28,57	28,56	42,62	↑ 0,06	↓ -32,96
Argentina	5,02	26,88	15,69	20,49	↑ 71,36	↑ 31,15
Japão	4,32	23,13	27,89	15,71	↓ -17,07	↑ 47,20
Itália	4,28	22,93	34,28	14,98	↓ -33,10	↑ 53,11
Belgica	3,23	17,31	2,40	4,96	↑ 620,88	↑ 248,96
Espanha	3,22	17,26	34,74	13,03	↓ -50,31	↑ 32,46
Demais	31,30	167,66	182,48	202,53	↓ -8,12	↓ -17,22
<b>Total</b>	<b>100,00</b>	<b>535,58</b>	<b>630,20</b>	<b>541,43</b>	<b>↓ -15,01</b>	<b>↓ -1,08</b>

Fonte: SECEX/MDIC.

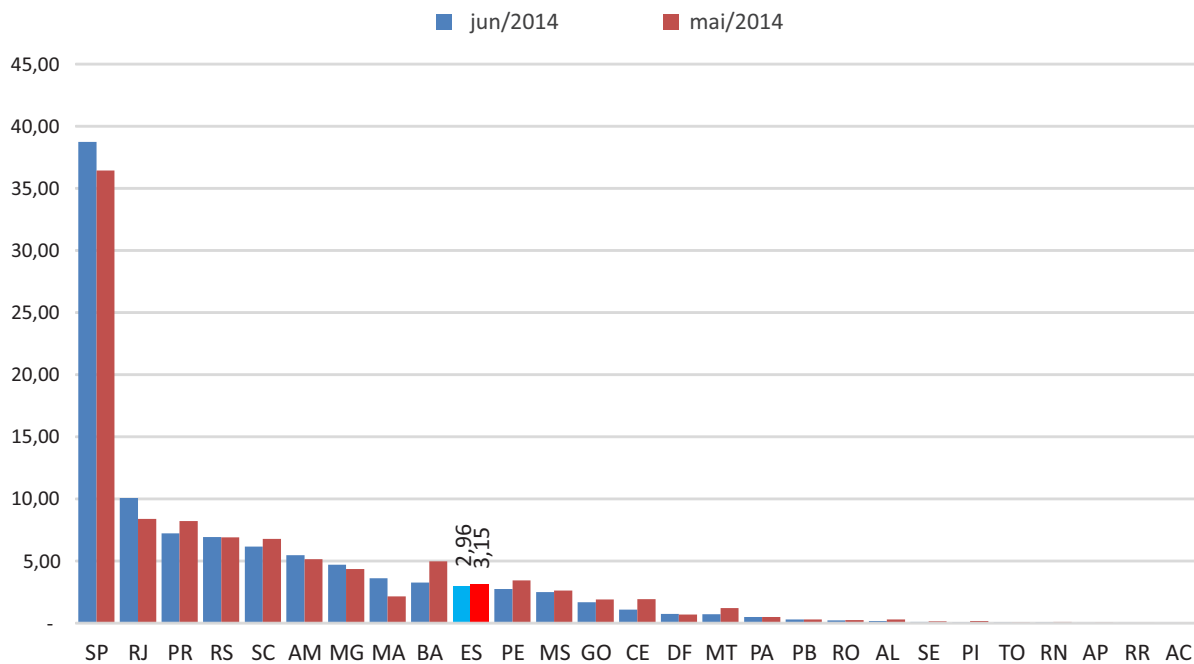
Elaboração: Coordenação de Estudos Econômicos – CEE/IJSN.

**Gráfico 1 - Importações do Espírito Santo**  
Meses de 2011 a 2014 – US\$ Milhões



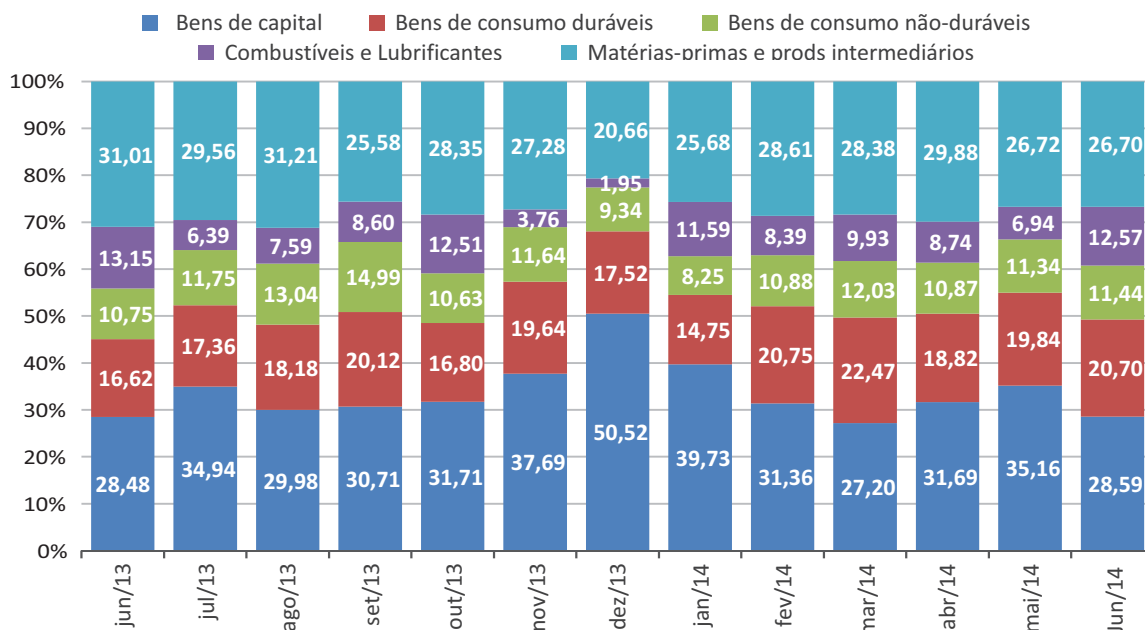
Fonte: SECEX/MDIC.  
Elaboração: Coordenação de Estudos Econômicos – CEE/IJSN.

**Gráfico 2 - Participações % das UF's no total importado pelo País**  
Junho de 2014



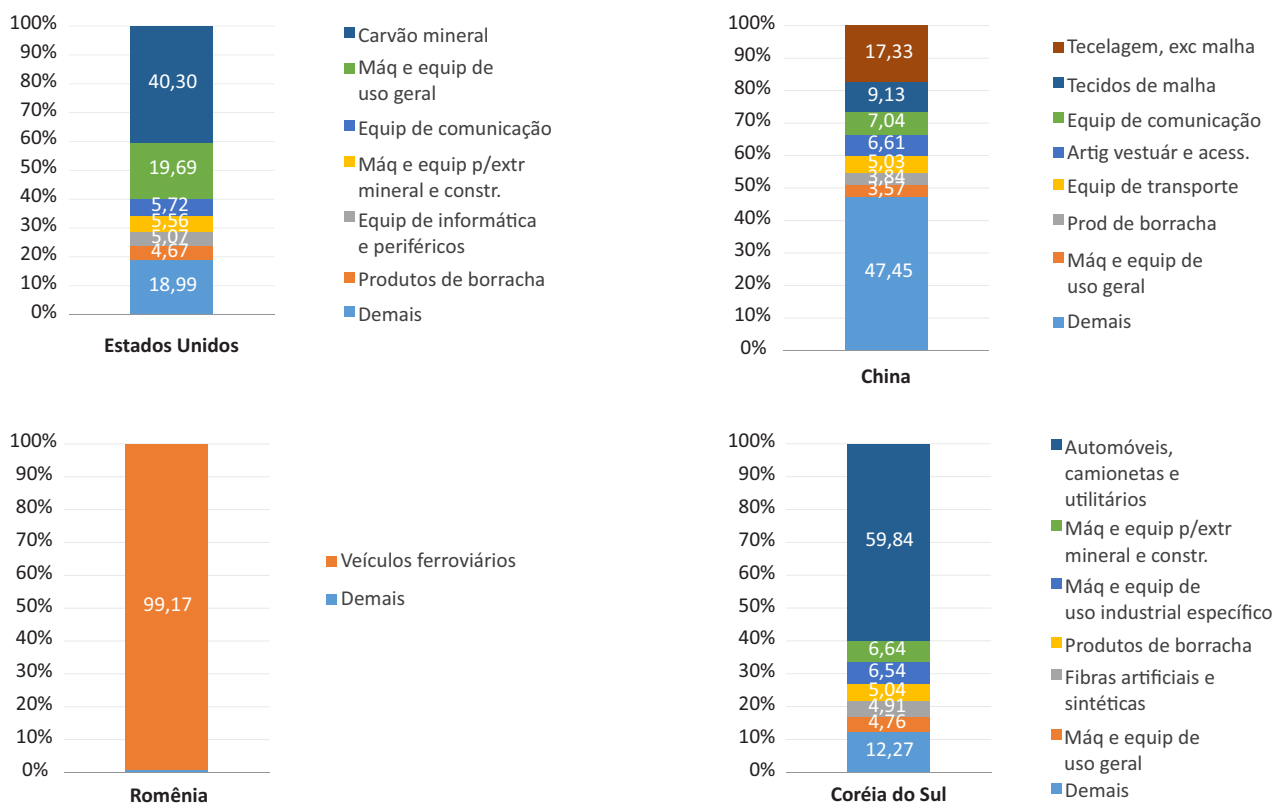
Fonte: SECEX/MDIC.  
Elaboração: Coordenação de Estudos Econômicos – CEE/IJSN.  
\*O indicador em questão considera apenas as operações das UF's. Estão fora do cálculo, portanto, valores contabilizados como "consumo de bordo", "mercadoria nacionalizada", "não declarada" e "reexportação".

**Gráfico 3 - Categorias de uso das importações totais**  
Participação % – Junho 2013 a Junho de 2014



Fonte: SECEX/MDIC.  
Elaboração: Coordenação de Estudos Econômicos - CEE/IJSN.

**Gráfico 4 - Principais Produtos\* das Principais Origens**  
Participação % – Junho de 2014



Fonte: Secretaria de Comércio Exterior (SECEX/MDIC).  
Elaboração: Coordenação de Estudos Econômicos (CEE) - IJSN.  
\* Classificação CNAE 2.0 - Grupo.

**Coordenação Geral**

José Edil Benedito  
Diretor-Presidente

Pablo Silva Lira

Diretor de Estudos e Pesquisas

**Coordenação**

Victor Nunes Toscano  
Coordenação de Estudos Econômicos – CEE

**Elaboração**

Paula Rubia Simões Beiral  
Coordenação de Estudos Econômicos – CEE

**Revisão**

Victor Nunes Toscano  
Vitor Januário Oliveira  
Coordenação de Estudos Econômicos – CEE

**Editoração**

Maria de Fátima Pessotti de Oliveira  
Assessoria de Relacionamento Institucional – ARIN