

IMPORTAÇÕES – Julho/2014

Em julho de 2014 as importações capixabas registraram valor de US\$ 658,30 milhões, crescimento de +22,91% frente ao mês anterior e redução de -2,31% em relação a julho do ano anterior.

Conforme dados da Secretaria de Comércio Exterior (SECEX) compilados pelo Instituto Jones dos Santos Neves (IJSN) as importações capixabas de julho de 2014 apresentaram crescimento de +22,91% em relação ao mês anterior, e atingiu valor de US\$ 658,30 milhões. Quanto à comparação interanual ocorreu queda de -2,31% (Tabela 1 e Gráfico 1).

O principal grupo¹ de produtos importado pelo Estado em julho de 2014 foi *Embarcações* que representou 11,16% do total. É a primeira vez que o grupo em questão apresenta participação significativa na pauta importadora capixaba e está ligado à importação de um guindaste flutuante vindo do Japão pelo Estaleiro Jurong Aracruz (EJA) (Tabela 1).

Em seguida, entre os principais grupos de produtos comprados do exterior, ficou o grupo *Automóveis, camionetas e utilitários* (10,74%) que apresentou redução de -24,56% no valor e -16,08% no volume, na comparação mensal. O grupo *Carvão mineral* figurou na terceira posição com 7,82% do total e apresentou redução de -23,46% no valor e -29,17% no volume, na mesma base de comparação (Tabela 1 e 2).

Em termos de participação nas importações do país, em julho de 2014 o Estado respondeu por 3,07% do total e permaneceu na décima colocação do ranking entre unidades da federação (Gráfico 2).

A principal categoria de uso importada em julho seguiu sendo *bens de capital* que respondeu por 35,07% do total, seguida de *matérias primas e produtos intermediários* (27,37%). As compras de *Bens de consumo duráveis* representaram 14,82% e de *não-duráveis* 13,04%. Por fim, *combustíveis e lubrificantes* respondeu por 9,70%, no período (Gráfico 3).

A China assumiu a primeira colocação entre países de origem das compras capixabas em julho com 20,85% do total, seguida dos Estados Unidos com 13,65%. O Japão² respondeu por 13,50% e ficou na terceira posição. Em seguida, a Coreia do Sul respondeu por 4,80% (Tabela 3).

Os principais grupos de produtos com origem na China foram *Tecelagem, exceto malha* (16,55%), *Equipamentos de comunicação* (9,61%), *Tecidos de malha* (9,49%), *Coqueiras (semicoque de hulha, carvão, etc)* (8,93%), *Artigos do vestuário e acessórios* (7,10%) e *Equipamentos de transporte* (5,67%). Dos Estados Unidos vieram principalmente *Carvão mineral* (19,8%), *Máquinas e equipamentos de uso específico* (8,49%), *Siderurgia* (7,72%) e *Equipamentos de comunicação* (7,18%). O principal grupo de produtos vindo do Japão foi *Embarcações* que representou 81,57%, seguido de *Automóveis, camionetas e utilitários* com 11,44%. Da Coreia do Sul originaram-se principalmente *Automóveis, camionetas e utilitários* (80,26%) (Gráfico 4).

¹ Classificação dos produtos pela CNAE 2.0 – Grupo.

² Basicamente representado pelo guindaste supracitado.

Tabela 1 - Pauta de importação do Espírito Santo – US\$ milhões
Julho de 2014

Produtos*	2014			2013	Variações (%)	
	Part % Jul	Jul	Jun	Jul	Mensal	Interanual
Embarcações	11,16	73,44	3,00	3,49	↑ 2.346,80	↑ 2.007,21
Automóveis, camionetas e utilitários	10,74	70,68	93,69	87,35	↓ -24,56	↓ -19,09
Carvão mineral	7,82	51,49	67,28	42,97	↓ -23,46	↑ 19,84
Equipamentos de comunicação	4,25	27,96	14,53	39,97	↑ 92,38	↓ -30,05
Produtos de borracha	4,12	27,10	20,59	27,48	↑ 31,66	↓ -1,37
Tecelagem, exceto malha	4,01	26,42	14,85	25,84	↑ 77,91	↑ 2,26
Aeronaves	4,01	26,38	6,78	24,60	↑ 288,79	↑ 7,22
Máqs e equps de uso geral	3,20	21,08	27,42	29,10	↓ -23,13	↓ -27,56
Siderurgia	2,78	18,27	12,96	16,68	↑ 40,99	↑ 9,50
Artigos do vestuário e acessórios	2,71	17,81	8,16	12,54	↑ 118,31	↑ 42,02
Demais	45,22	297,67	266,33	363,85	↑ 11,77	↓ -18,19
Total	100,00	658,30	535,58	673,87	↑ 22,91	↓ -2,31

Fonte: SECEX/MDIC.

Elaboração: Coordenação de Estudos Econômicos – CEE/IJSN.

*Classificação CNAE 2.0 - Grupo.

Tabela 2 - Pauta de importação do Espírito Santo – Mil toneladas líquidas
Julho de 2014

Produtos*	2014		2013	Variações (%)	
	Jul	Jun	Jul	Mensal	Interanual
Embarcações	12,29	0,28	0,34	↑ 4.349,52	↑ 3.500,25
Automóveis, camionetas e utilitários	6,06	7,22	8,04	↓ -16,08	↓ -24,67
Carvão mineral	425,24	600,34	274,71	↓ -29,17	↑ 54,80
Equipamentos de comunicação	0,17	0,10	0,30	↑ 71,83	↓ -45,01
Produtos de borracha	6,13	5,13	6,74	↑ 19,61	↓ -8,98
Tecelagem, exceto malha	5,30	3,04	4,96	↑ 74,11	↑ 6,94
Aeronaves	0,02	0,00	0,03	↑ 463,82	↓ -23,39
Máqs e equps de uso geral	2,64	3,79	4,07	↓ -30,27	↓ -35,08
Siderurgia	12,41	10,16	17,76	↑ 22,20	↓ -30,13
Artigos do vestuário e acessórios	0,84	0,42	0,61	↑ 99,18	↑ 39,04

Fonte: SECEX/MDIC.

Elaboração: Coordenação de Estudos Econômicos – CEE/IJSN.

*Classificação CNAE 2.0 - Grupo.

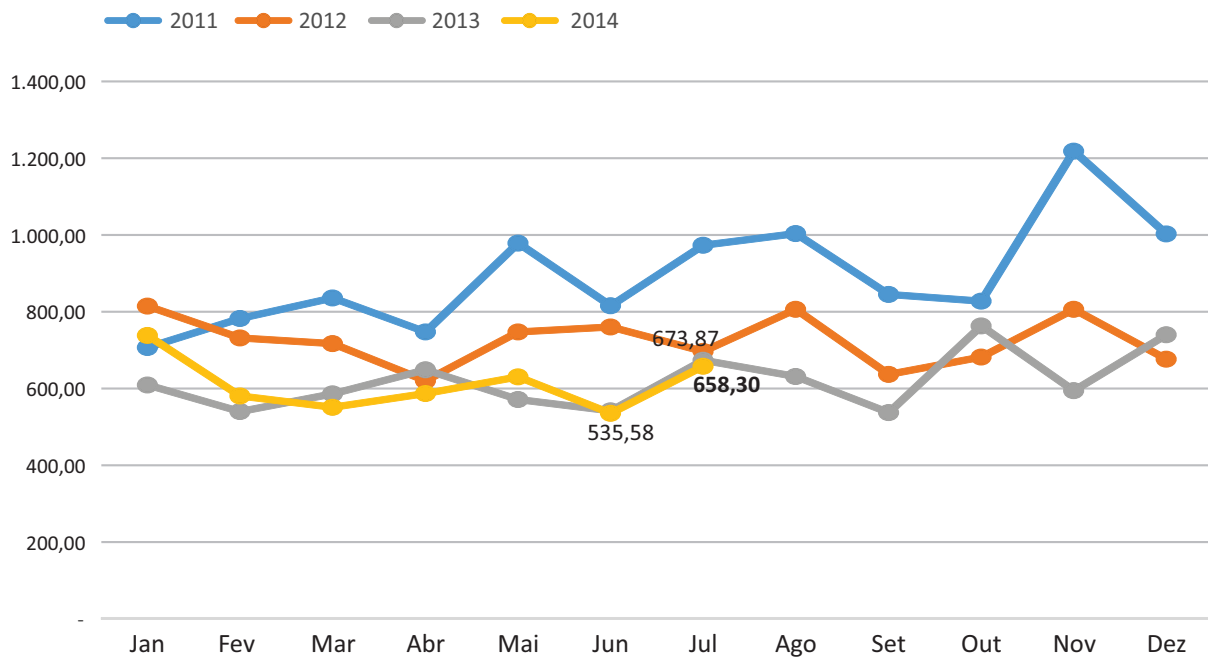
Tabela 3 - Mercado de origem das importações do Espírito Santo – US\$ milhões
Julho de 2014

Países	2014			2013	Variações (%)	
	Part % Jul	Jul	Jun	Jul	Mensal	Interanual
China	20,85	137,25	75,07	136,37	↑ 82,83	↑ 0,64
Estados Unidos	13,65	89,84	85,02	141,52	↑ 5,67	↓ -36,52
Japão	13,50	88,85	23,13	20,28	↑ 284,11	↑ 338,21
Coréia do Sul	4,80	31,59	28,99	47,08	↑ 8,98	↓ -32,89
Uruguai	4,16	27,35	15,80	24,98	↑ 73,12	↑ 9,49
Itália	4,15	27,34	22,93	25,02	↑ 19,24	↑ 9,28
Argentina	4,13	27,19	26,88	22,97	↑ 1,14	↑ 18,34
Canadá	4,08	26,87	13,40	15,93	↑ 100,49	↑ 68,65
Alemanha	4,03	26,52	28,57	41,59	↓ -7,19	↓ -36,23
Espanha	3,67	24,18	17,26	18,83	↑ 40,08	↑ 28,39
Demais	22,98	151,31	198,52	179,29	↓ -23,78	↓ -15,61
Total	100,00	658,30	535,58	673,87	↑ 22,91	↓ -2,31

Fonte: SECEX/MDIC.

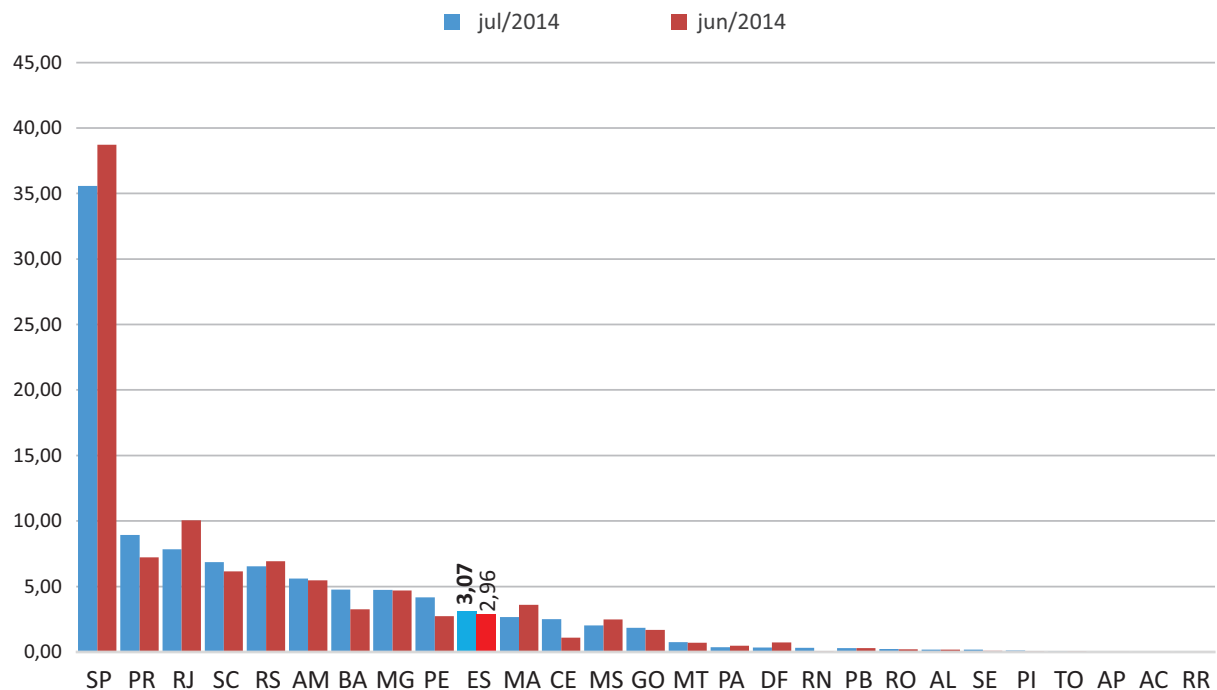
Elaboração: Coordenação de Estudos Econômicos – CEE/IJSN.

Gráfico 1 - Importações do Espírito Santo
Meses de 2011 a 2014 – US\$ Milhões



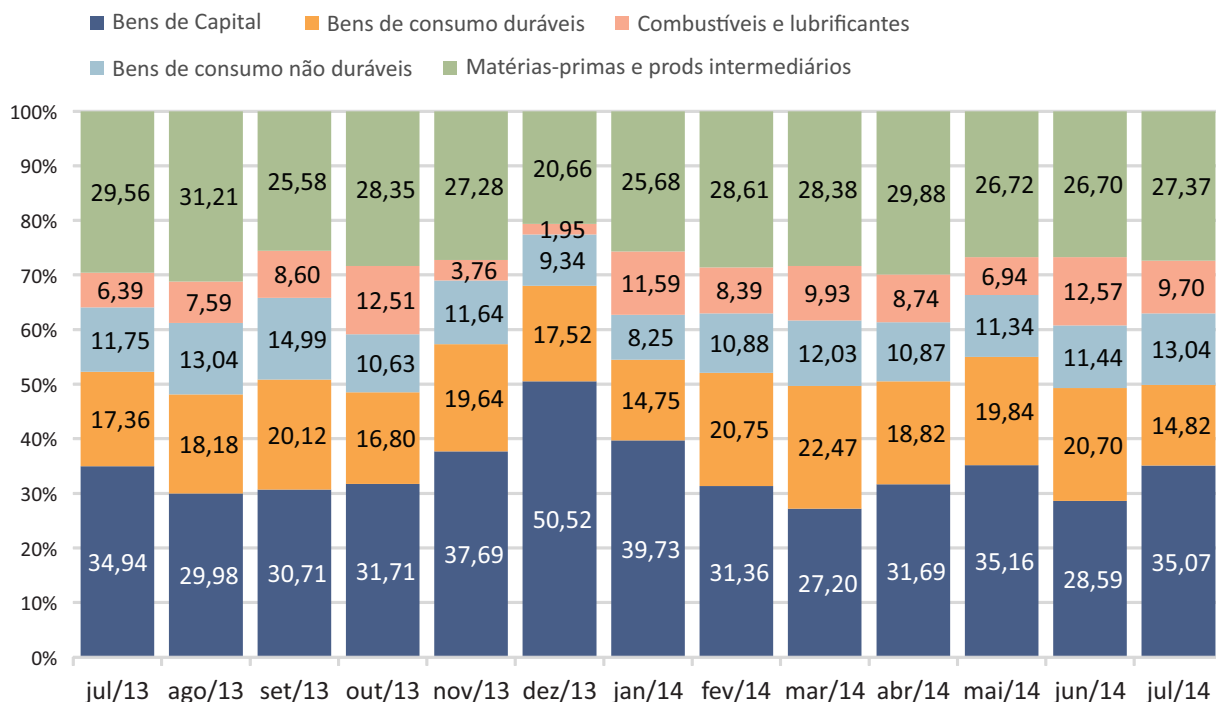
Fonte: SECEX/MDIC.
Elaboração: Coordenação de Estudos Econômicos – CEE/IJSN.

Gráfico 2 - Participações % das UF's no total importado pelo País
Junho de 2014



Fonte: SECEX/MDIC.
Elaboração: Coordenação de Estudos Econômicos – CEE/IJSN.
*O indicador em questão considera apenas as operações das UF's. Estão fora do cálculo, portanto, valores contabilizados como "consumo de bordo", "mercadoria nacionalizada", "não declarada" e "reexportação".

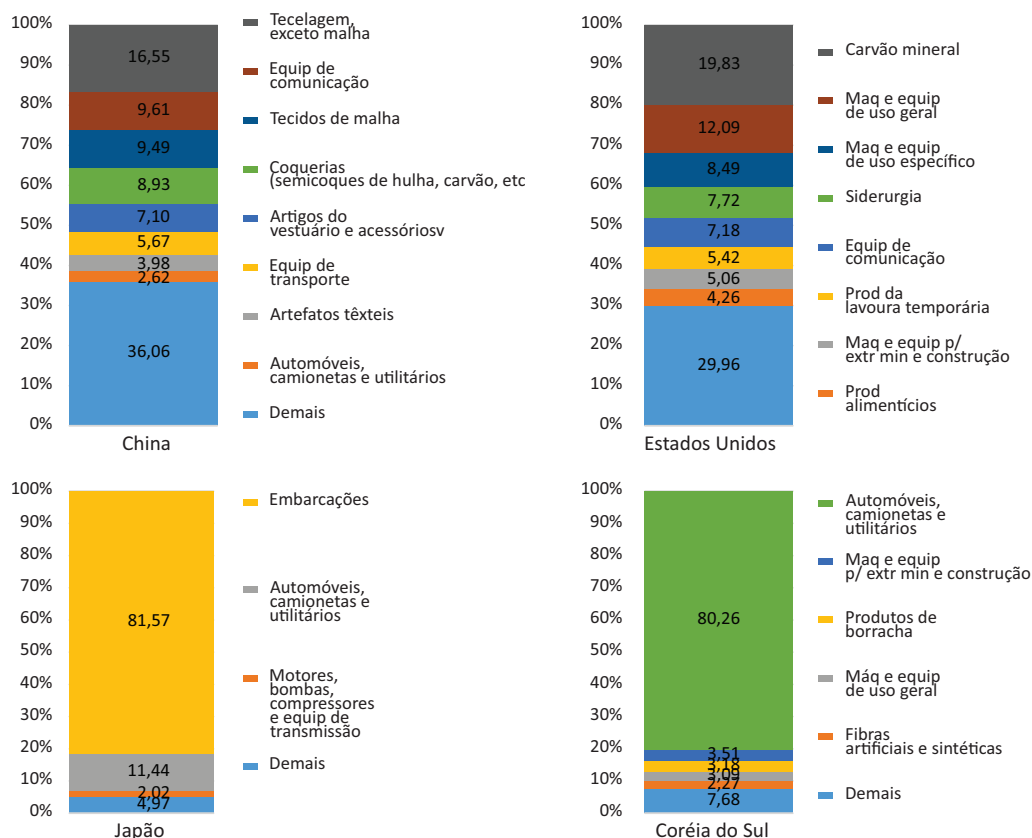
Gráfico 3 - Categorias de uso das importações totais
Participação % – Julho 2013 a Julho de 2014



Fonte: SECEX/MDIC.

Elaboração: Coordenação de Estudos Econômicos - CEE/IJSN.

Gráfico 4 - Principais Produtos* das Principais Origens
Participação % – Julho de 2014



Fonte: Secretaria de Comércio Exterior (SECEX/MDIC).

Elaboração: Coordenação de Estudos Econômicos (CEE) - IJSN.

* Classificação CNAE 2.0 - Grupo.

Coordenação Geral

José Edil Benedito
Diretor-Presidente

Pablo Silva Lira

Diretor de Estudos e Pesquisas

Coordenação

Victor Nunes Toscano
Coordenação de Estudos Econômicos – CEE

Elaboração

Paula Rubia Simões Beiral
Coordenação de Estudos Econômicos – CEE

Revisão

Victor Nunes Toscano
Vitor Januário Oliveira
Coordenação de Estudos Econômicos – CEE

Editores

Lastênio João Scopel
Assessoria de Relacionamento Institucional – ARIN