

PRODUÇÃO INDUSTRIAL – Julho/2014

Em julho de 2014, a produção industrial do Espírito Santo cresceu +3,6% frente ao mês imediatamente anterior, na série livre dos efeitos sazonais. No confronto contra julho de 2013 o setor avançou +10,3%.

De acordo com dados da Pesquisa Industrial Mensal – Produção Física (PIM-PF) divulgada pelo Instituto Brasileiro de Geografia e Estatística (IBGE)¹, a produção industrial capixaba cresceu +3,6% frente ao mês imediatamente anterior, já descontados os efeitos sazonais, resultado superior ao registrado pela indústria nacional (+0,7%). Ainda na série com ajuste sazonal, o índice de média móvel trimestral estadual manteve-se em trajetória de crescimento na passagem dos trimestres encerrados em junho e julho de 2014, enquanto o indicador nacional apresentou variação negativa (Gráfico 1, Gráfico 6 e Tabela 1).

Em julho de 2014, comparado a igual período de 2013, o crescimento de +10,3% da atividade industrial capixaba foi o mais intenso entre as Unidades da Federação (UFs) pesquisadas neste tipo de confronto. Este desempenho positivo se deve tanto à *Indústria Extrativa* quanto à de *Transformação*, que registraram avanços de +17,5% e de +2,2%, respectivamente. A primeira, devido à maior fabricação de minérios de ferro pelletizados ou sintetizados, enquanto a segunda, devido ao crescimento dos setores de *Metalurgia* (+11,8%) e *Fabricação de produtos de minerais não metálicos* (+3,5%), impulsionados sobretudo pela maior fabricação de bobinas a quente de aços ao carbono e tubos flexíveis e tubos trefilados de ferro e aço; e de granito talhado, serrado ou trabalhado, respectivamente. Por outro lado, contribuíram

negativamente para o índice as indústrias de *Fabricação de celulose, papel e produtos de papel* (-4,8%) e *Fabricação de produtos alimentícios* (-2,3%) (Gráfico 2, Gráfico 5, Tabela 2).

No acumulado dos primeiros sete meses de 2014, o nível de atividade industrial capixaba apresentou estabilidade (-0,2%) relativamente ao mesmo período de 2013, resultado superior aos registrados nos seis meses anteriores para esta medida de desempenho. Se por um lado as indústrias *Extrativa* (+3,4%) e de *Fabricação de produtos de minerais não metálicos* (+2,7%) apresentaram avanços na produção, por outro as indústrias de *Metalurgia* (-10,1%), *Fabricação de produtos alimentícios* (-8,3%) e *Fabricação de celulose, papel e produtos de papel* (-1,5%) contribuíram negativamente para o indicador (Tabela 2, Gráfico 3 e Gráfico 5).

Nos últimos doze meses, a indústria estadual acumulou perdas de -1,4%, o melhor desempenho desde março de 2012 (+0,3%), com influências negativas partindo das Indústrias *Extrativa* (-0,7%), e de *Transformação* (-2,3%), esta última influenciada negativamente pelo desempenho dos setores de *Fabricação de produtos alimentícios* (-4,1%), *Metalurgia* (-6,3%) e *Fabricação de celulose, papel e produtos de papel* (-1,6%). Na mesma base de comparação, o setor de *Fabricação de produtos de minerais não metálicos* (+3,7%) foi o único a apresentar variação positiva (Tabela 2, Gráfico 4 e Gráfico 5).

¹ IBGE – INSTITUTO BRASILEIRO DE GEOGRAFIA E ESTATÍSTICA. Indicadores IBGE, Pesquisa Industrial Mensal – Produção Física, julho de 2014.

Tabela 1 - Indicadores Regionais da Indústria
Julho de 2014

Local	Taxa de Variação (%)			
	Com Ajuste Sazonal	Sem Ajuste Sazonal		
		Julho 2014 / Junho 2014	Julho 2014 / Julho 2013	Acumulado Janeiro-Julho (1)
Brasil	0,7	-3,6	-2,8	-1,2
Nordeste	5,6	-3,1	-0,5	-0,1
Amazonas	16,1	-1,5	3,3	5,4
Pará	-0,8	-1,7	10,9	7,9
Ceará	7,1	-1,5	-1,5	3,4
Pernambuco	3,2	-4,3	2,6	1,4
Bahia	4,7	-7,5	-5,0	-2,0
Minas Gerais	0,5	-3,7	-1,3	-1,7
Espírito Santo	3,6	10,3	-0,2	-1,4
Rio de Janeiro	1,2	-1,3	-3,3	-2,7
São Paulo	-1,2	-5,8	-5,2	-2,7
Paraná	7,3	-6,4	-4,8	-1,0
Santa Catarina	4,0	-2,7	-1,8	-0,1
Rio Grande do Sul	1,5	-10,6	-4,9	0,3
Goiás	-2,2	-3,2	-0,4	3,0
Mato Grosso	-	4,8	1,1	4,2

Fonte: IBGE.

Elaboração: Coordenação de Estudos Econômicos – CEE/IJSN.

(1) Em relação à igual período anterior.

Tabela 2 - Produção Industrial (ES e Brasil) – Taxa de Crescimento (%)
Julho de 2014

Atividades	Taxa de Variação (%)			
	Com Ajuste Sazonal*	Sem Ajuste Sazonal		
		Julho 2014 / Junho 2014	Julho 2014 / Julho 2013	Acumulado Janeiro-Julho (1)
Brasil				
Indústria Geral	0,7	-3,6	-2,8	-1,2
Indústria Extrativa	1,1	5,6	4,4	1,8
Indústria de Transformação	0,8	-4,7	-3,6	-1,6
Espírito Santo				
Indústria Geral	3,6	10,3	-0,2	-1,4
Indústria Extrativa	4,2	17,5	3,4	-0,7
Indústria de Transformação	4,9	2,2	-4,5	-2,3
Fabricação de produtos alimentícios	9,3	-2,3	-8,3	-4,1
Fabricação de celulose, papel e produtos de papel	-4,5	-4,8	-1,5	-1,6
Fabricação de produtos de minerais não metálicos	4,2	3,5	2,7	3,7
Metalurgia	-	11,8	-10,1	-6,3

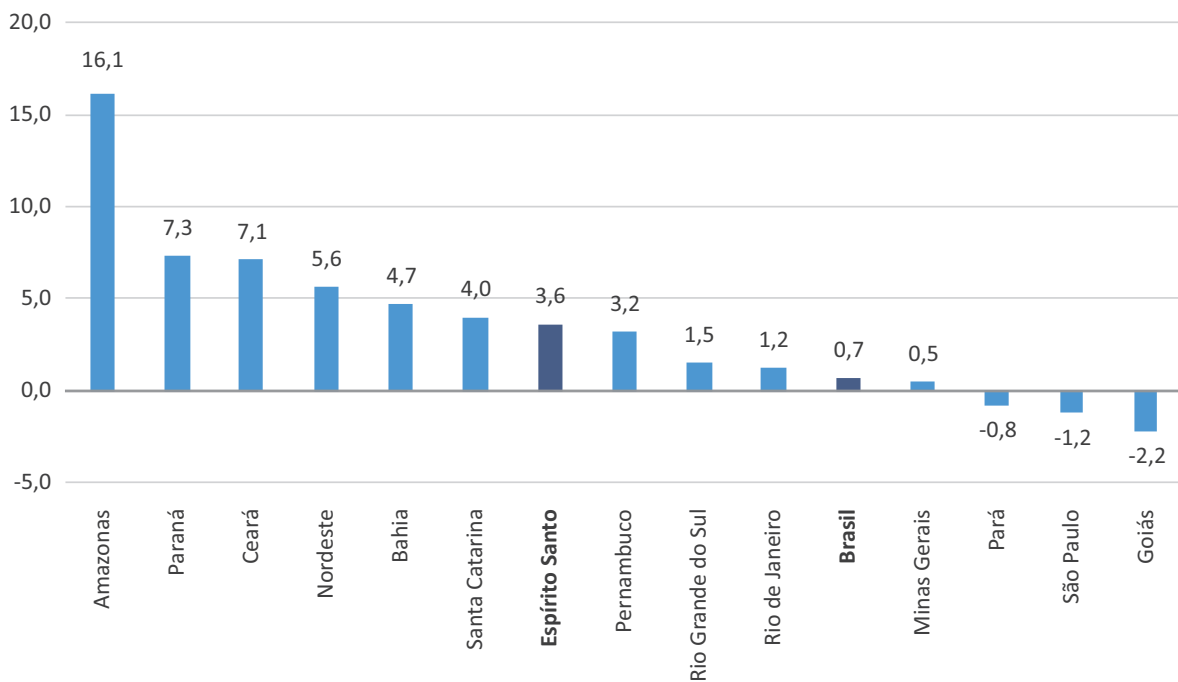
Fonte: IBGE.

Elaboração: Coordenação de Estudos Econômicos – CEE/IJSN.

(1) Em relação à igual período anterior.

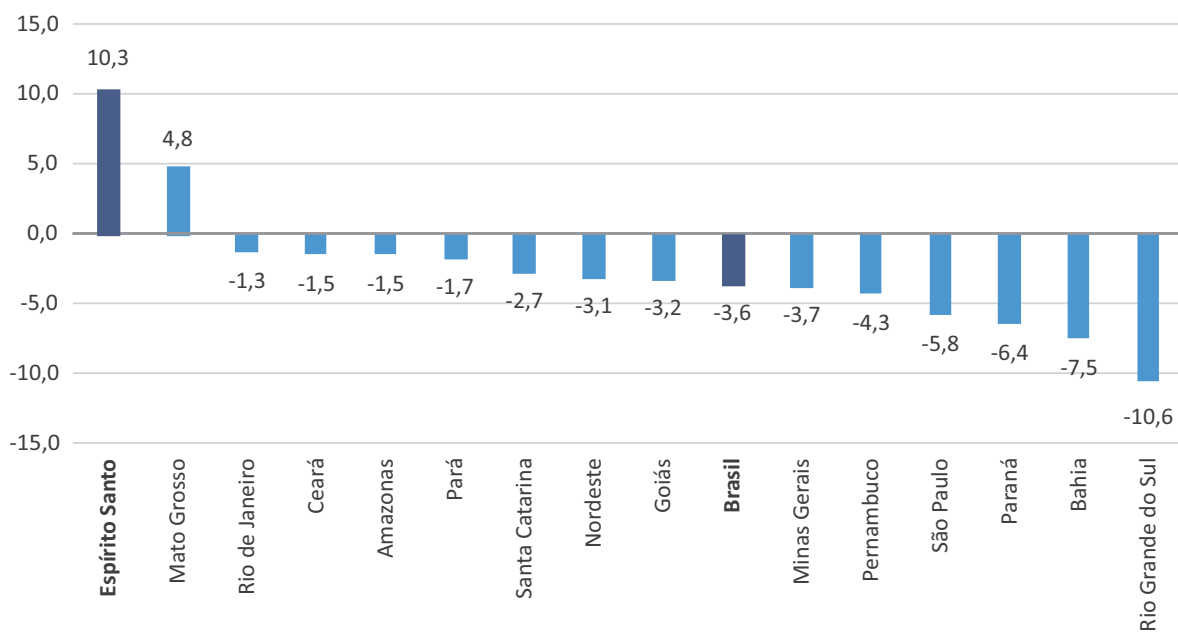
* Para Indústria Extrativa, de Transformação e demais segmentos do Espírito Santo, ajuste sazonal realizado pela Coordenação de Estudos Econômicos do IJSN.

Gráfico 1 - Produção Industrial – Brasil e Unidades da Federação
 Variação (%) Julho 2014 / Junho 2014, com ajuste sazonal



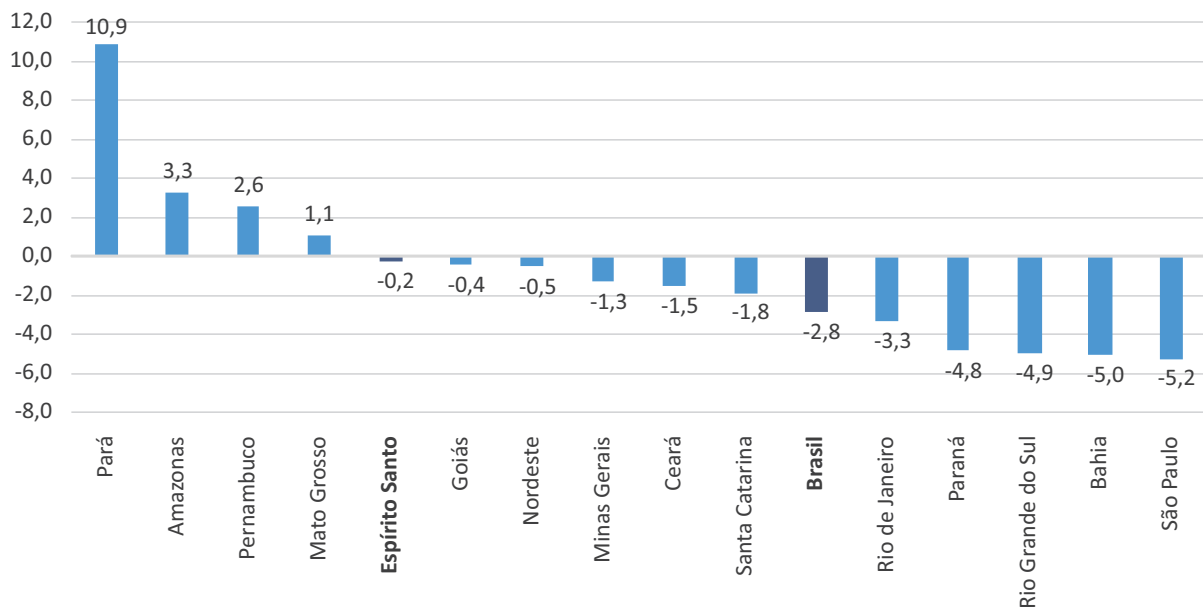
Fonte: IBGE.
 Elaboração: Coordenação de Estudos Econômicos – CEE/IJSN.

Gráfico 2 - Produção Industrial – Espírito Santo
 Variação (%) Julho 2014 / Julho 2013



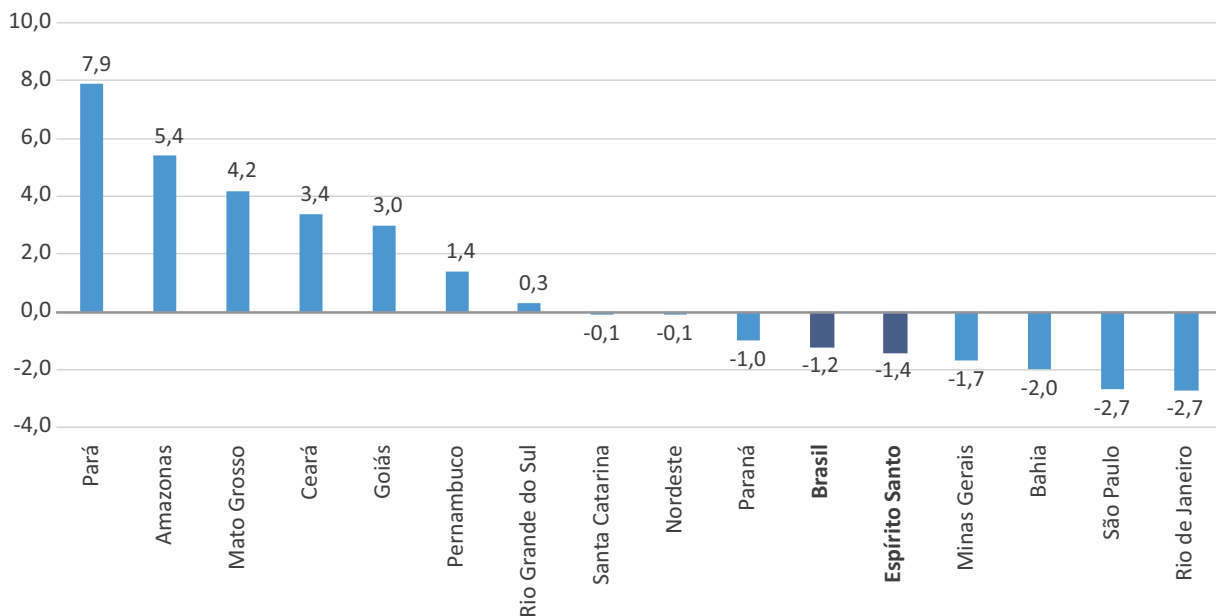
Fonte: IBGE.
 Elaboração: Coordenação de Estudos Econômicos – CEE/IJSN.

Gráfico 3 - Produção Industrial – Brasil e Unidades da Federação
 Variação (%) Acumulado no ano – Janeiro à Julho 2014 (1)



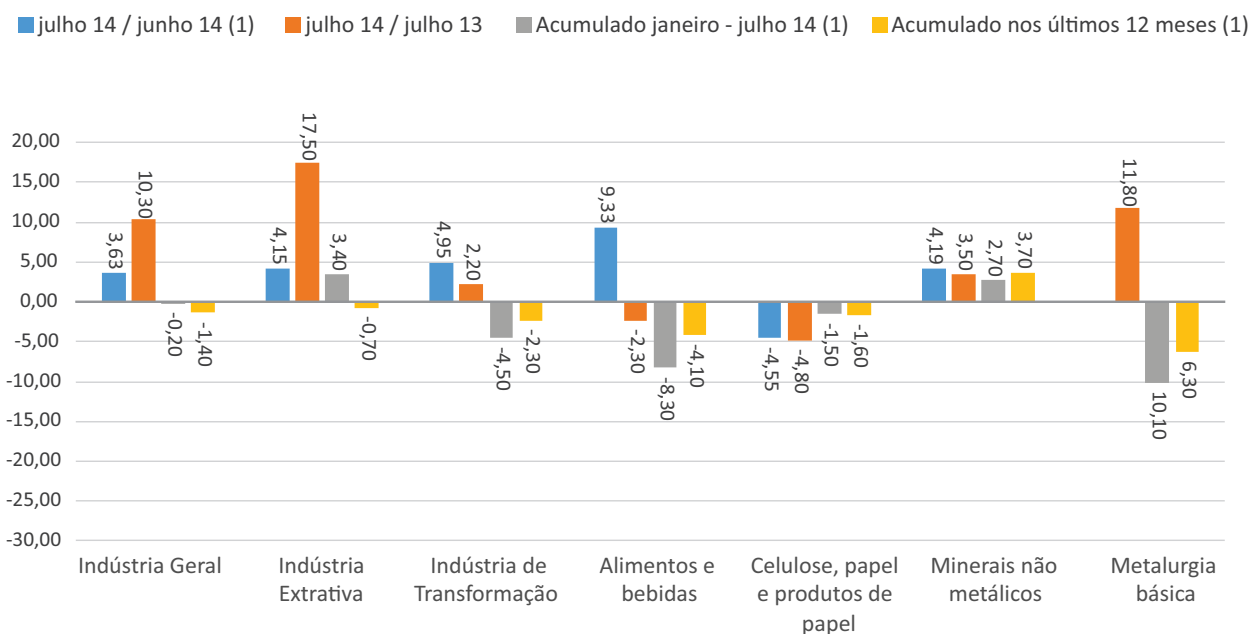
Fonte: IBGE.
 Elaboração: Coordenação de Estudos Econômicos – CEE/IJSN.
 (1) Em relação à igual período anterior.

Gráfico 4 - Produção Industrial – Brasil e Unidades da Federação
 Variação (%) Acumulado 12 meses (1)



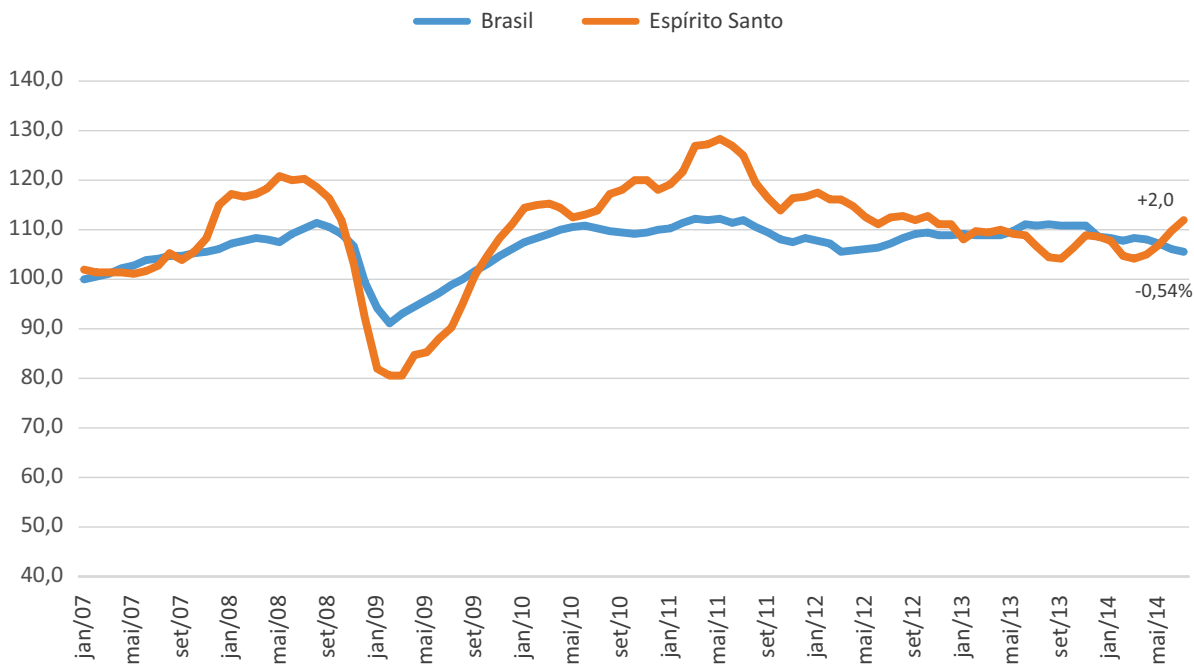
Fonte: IBGE.
 Elaboração: Coordenação de Estudos Econômicos – CEE/IJSN.
 (1) Em relação à igual período anterior.

Gráfico 5 - Produção Industrial por Atividades – Espírito Santo
Variação (%)



Fonte: IBGE.
Elaboração: Coordenação de Estudos Econômicos – CEE/IJSN.
(1) Com ajuste sazonal.
(2) Em relação à igual período anterior.

Gráfico 6 - Produção Industrial – Brasil e Espírito Santo
Índice em média móvel 3 meses com ajuste sazonal (jan2007 = 100)



Fonte: IBGE.
Elaboração: Coordenação de Estudos Econômicos – CEE/IJSN.

Coordenação Geral

José Edil Benedito
Diretor-Presidente

Pablo Silva Lira
Diretor de Estudos e Pesquisas

Coordenação

Victor Nunes Toscano
Coordenação de Estudos Econômicos – CEE

Elaboração

Gustavo Ribeiro
Coordenação de Estudos Econômicos – CEE

Revisão

Vitor Januário Oliveira
Coordenação de Estudos Econômicos – CEE

Editoração

Eugênio Herkenhoff
Assessoria de Relacionamento Institucional – ARIN