

ÍNDICE DE PREÇO NA REGIÃO METROPOLITANA DA GRANDE VITÓRIA – Setembro/2014

A inflação na Grande Vitória registrou variação de 0,95% pelo IPCA e 0,87% pelo INPC em setembro. No acumulado do ano os índices foram de 4,79% e 4,90%, respectivamente, ambos maiores que a média nacional.

Segundo os dados do Instituto Brasileiro de Geografia e Estatística (IBGE) a expansão dos preços na Região Metropolitana da Grande Vitória (RMGV) mensurada pelo IPCA no mês de setembro foi a maior do ano, com alta de +0,95%. Essa foi a terceira maior variação entre as 13 áreas pesquisadas e ficou acima da média do Brasil de +0,57%. (Tabela 1 e Gráfico 1).

Todos os nove grupos de produtos e serviços pesquisados apresentaram aumento de preços. *Vestuário* (+1,79%), *Transportes* (+1,62%), *Habitação* (+1,32%) e *Alimentação e bebidas* (+0,90%) se destacaram com os maiores avanços, enquanto *Despesas pessoais* (+0,60%), *Educação* (+0,23%), *Artigos de residência* (+0,20%), *Saúde e cuidados pessoais* (+0,16%), e *Comunicação* (+0,11%) registraram elevações mais modestas (Tabela 1).

No grupo *Vestuário*, o avanço foi puxado por diversos artigos agrupados como *Roupas* (+1,95%) e *Calçados e acessórios* (+1,94%) (Tabela 1). Em *Transportes*, a variação foi influenciada pelas passagens aéreas, que ficaram 23,15% mais caras, e pelo *Serviço de Taxi*, cuja a alta foi de +5,51%. A expansão dos preços no grupo *Habitação* deveu-se, em grande medida, ao aumento no preço do *Gás de botijão* (+6,68%) e da *Energia elétrica residencial* (+2,69%), que apropriou em setembro parte do reajuste de 22,67% da tarifa implementada em 07 de agosto.

Individualmente, as passagens aéreas foi o item com maior variação. Em seguida aparecem diversos produtos do grupo *Alimentação e bebidas*, dentre os quais se destacaram *Cebola* (+19,83%), *Banana-da-terra* (+12,70%), *Maçã* (+10,56%) e *Peixe-peroá*

(+8,63%). Em contrapartida, a lista dos produtos que ficaram mais baratos é dominada por produtos desse mesmo grupo: *Couve* (-8,32%), *Tomate* (-9,98%), *Repolho* (-11,86%), *Batata-inglesa* (-14,87%), *Couve-flor* (-26,98%) (Gráfico 2).

No ano, o IPCA acumula alta de +4,79% na RMGV, variação maior que a média nacional de +4,61% e quarto maior patamar entre as 13 áreas pesquisadas. A *Habitação* foi o grupo que mais contribuiu para o resultado da RMGV, com aumento de +9,09% no ano. No período de janeiro a setembro, destacaram-se também as variações nos grupos *Educação* (+7,88%), *Despesas pessoais* (+5,81%) e *Alimentação e bebidas* (+5,19%) (Tabela 1 e Gráfico 3).

A inflação mensurada pelo INPC (+0,87%), em setembro, ficou um pouco abaixo da medida pelo IPCA na RMGV. Na comparação nacional, a Grande Vitória liderou a alta do INPC ao lado da cidade de Campo Grande-MS. A exceção dos *Transportes* (+0,49%), os grupos que influenciaram o aumento dos preços no INPC foram os mesmos do IPCA: *Vestuário* (1,69%), *Habitação* (+1,52%) e *Alimentação e bebidas* (+0,97%) (Tabela 2 e Gráfico 4).

A alta medida pelo INPC em setembro foi a segunda maior do ano e sucedeu a variação mais elevada de 2014 registrada em agosto. Com isto, a RMGV já figura com a quarta maior variação acumulada no ano (+4,90%) entre as 13 áreas pesquisadas. Os grupos com maior aumento de preços em 2014 foram os mesmos do IPCA: *Habitação* (+9,12%), *Educação* (+7,67%), *Despesas pessoais* (+5,46%) e *Alimentação e bebidas* (+4,84%) (Tabela 2 e Gráfico 5).

¹ O **IPCA** abrange as famílias com rendimentos mensais compreendidos entre 1 (hum) e 40 (quarenta) salários-mínimos, qualquer que seja a fonte de rendimentos, e residentes nas áreas urbanas das regiões.

² A população-objetivo do **INPC** abrange as famílias com rendimentos mensais compreendidos entre 1 (hum) e 5 (cinco) salários-mínimos, cuja pessoa de referência é assalariado em sua ocupação principal e residente nas áreas urbanas das regiões.

Tabela 1 - Variação (%) mensal do IPCA - índice geral, grupo e subgrupo
Setembro/2014

Índice geral, grupo e subgrupo	Brasil			Grande Vitória - ES		
	No mês	Acumulado no ano	Peso no mês	No mês	Acumulado no ano	Peso no mês
Índice geral	0,57	4,61	100,00	0,95	4,79	100,0
Alimentação e bebidas	0,78	5,57	24,73	0,90	5,19	21,81
Alimentação no domicílio	0,76	4,56	16,00	1,46	5,18	14,25
Alimentação fora do domicílio	0,81	7,47	8,73	-0,16	5,22	7,56
Habitação	0,77	6,79	14,68	1,32	9,09	16,83
Encargos e manutenção	0,43	5,62	10,64	0,30	6,41	11,73
Combustíveis e energia	1,66	9,97	4,03	3,68	15,58	5,10
Artigos de residência	0,34	5,34	4,57	0,20	4,28	5,52
Móveis e utensílios	0,22	5,51	2,35	0,05	2,88	3,15
Aparelhos eletroeletrônicos	0,45	4,46	1,84	0,47	5,85	2,01
Consertos e manutenção	0,59	8,72	0,37	0,11	8,29	0,36
Vestuário	0,57	1,73	6,47	1,79	3,24	6,84
Roupas	0,48	1,26	4,13	1,95	2,66	4,47
Calçados e acessórios	0,83	2,36	1,90	1,94	4,56	1,92
Jóias e bijuterias	0,10	2,71	0,36	-0,59	3,56	0,38
Tecidos e armarinho	0,68	6,20	0,09	0,51	2,93	0,07
Transportes	0,63	1,50	18,44	1,62	2,01	18,74
Transportes	0,63	1,50	18,44	1,62	2,01	18,74
Saúde e cuidados pessoais	0,33	5,62	11,37	0,16	4,50	11,74
Produtos farmacêuticos e óticos	0,08	4,31	3,68	0,03	3,32	4,31
Serviços de saúde	0,69	6,75	4,99	0,41	6,30	4,68
Cuidados pessoais	-0,01	5,36	2,70	-0,06	3,35	2,75
Despesas pessoais	0,39	6,65	10,79	0,60	5,81	10,02
Serviços pessoais	0,73	7,42	6,61	1,14	7,86	6,50
Recreação, fumo e fotografia	-0,16	5,45	4,18	-0,40	2,15	3,51
Educação	0,18	8,03	4,67	0,23	7,88	3,61
Cursos, leitura e papelaria	0,18	8,03	4,67	0,23	7,88	3,61
Comunicação	0,13	-1,55	4,29	0,11	-0,80	4,91
Comunicação	0,13	-1,55	4,29	0,11	-0,80	4,91

Fonte: IBGE.

Elaboração: Coordenação de Estudos Econômicos (CEE) - IJSN.

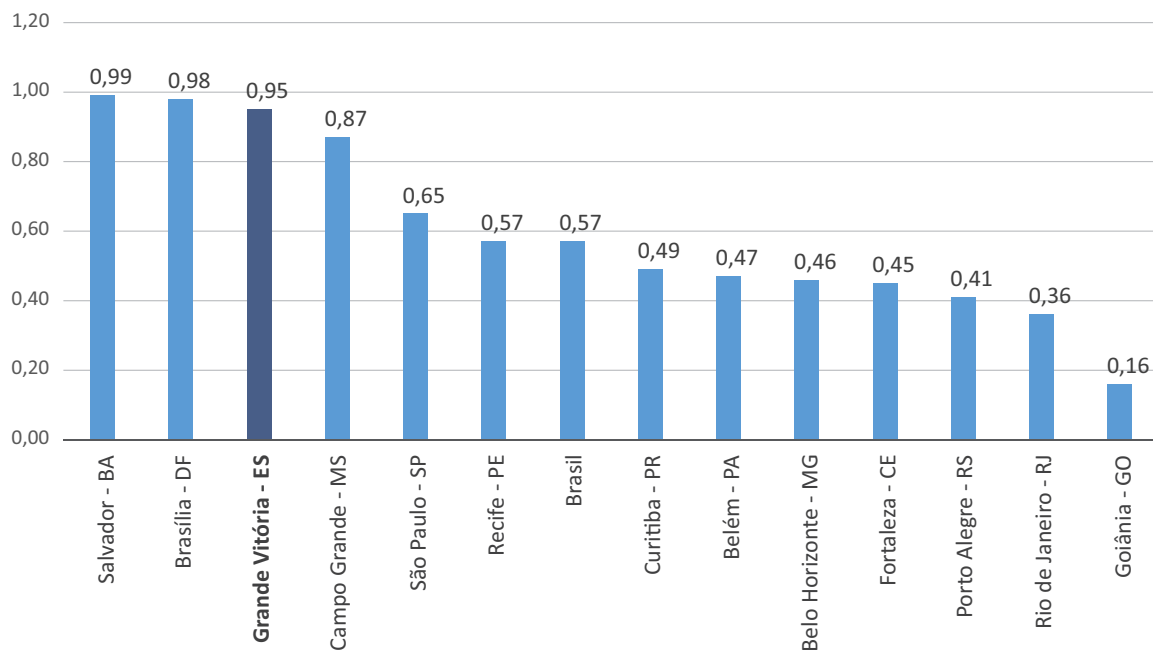
Tabela 2 - Variação (%) mensal do INPC - índice geral, grupo e subgrupo
Setembro/2014

Índice geral, grupo e subgrupo	Brasil			Grande Vitória - ES		
	No mês	Acumulado no ano	Peso no mês	No mês	Acumulado no ano	Peso no mês
Índice geral	0,49	4,62	100,00	0,87	4,90	100,00
Alimentação e bebidas	0,73	5,38	30,17	0,97	4,84	25,87
Alimentação no domicílio	0,70	4,53	21,60	1,33	4,65	18,58
Alimentação fora do domicílio	0,79	7,59	8,57	0,07	5,34	7,29
Habitação	0,85	6,85	16,91	1,52	9,12	20,86
Encargos e manutenção	0,39	5,63	11,78	0,36	6,37	13,95
Combustíveis e energia	1,92	9,69	5,14	3,88	14,92	6,91
Artigos de residência	0,27	5,25	5,46	0,18	4,47	6,20
Móveis e utensílios	0,11	5,27	2,75	0,04	2,61	3,27
Aparelhos eletroeletrônicos	0,43	4,88	2,37	0,35	7,06	2,63
Consertos e manutenção	0,40	7,74	0,34	0,23	2,78	0,30
Vestuário	0,54	1,61	7,89	1,69	2,92	8,90
Roupas	0,42	1,05	5,21	1,77	2,18	5,97
Calçados e acessórios	0,84	2,55	2,28	1,86	4,58	2,50
Jóias e bijuterias	0,27	3,31	0,31	-0,60	3,95	0,38
Tecidos e armarinho	0,92	5,30	0,08	0,51	2,88	0,05
Transportes	0,11	2,02	15,58	0,49	2,09	13,57
Transportes	0,11	2,02	15,58	0,49	2,09	13,57
Saúde e cuidados pessoais	0,23	5,38	9,79	0,16	4,33	10,58
Produtos farmacêuticos e óticos	0,13	4,33	3,41	0,15	3,73	4,41
Serviços de saúde	0,64	6,61	2,67	0,41	5,82	2,52
Cuidados pessoais	0,04	5,47	3,71	0,01	4,04	3,65
Despesas pessoais	0,28	6,09	7,44	0,65	5,46	6,93
Serviços pessoais	0,63	6,65	3,63	1,31	7,38	4,06
Recreação, fumo e fotografia	-0,05	5,56	3,81	-0,29	2,81	2,87
Educação	0,28	7,96	2,98	0,40	7,67	2,84
Cursos, leitura e papelaria	0,28	7,96	2,98	0,40	7,67	2,84
Comunicação	-0,02	-1,89	3,77	-0,07	-1,59	4,25
Comunicação	-0,02	-1,89	3,77	-0,07	-1,59	4,25

Fonte: IBGE.

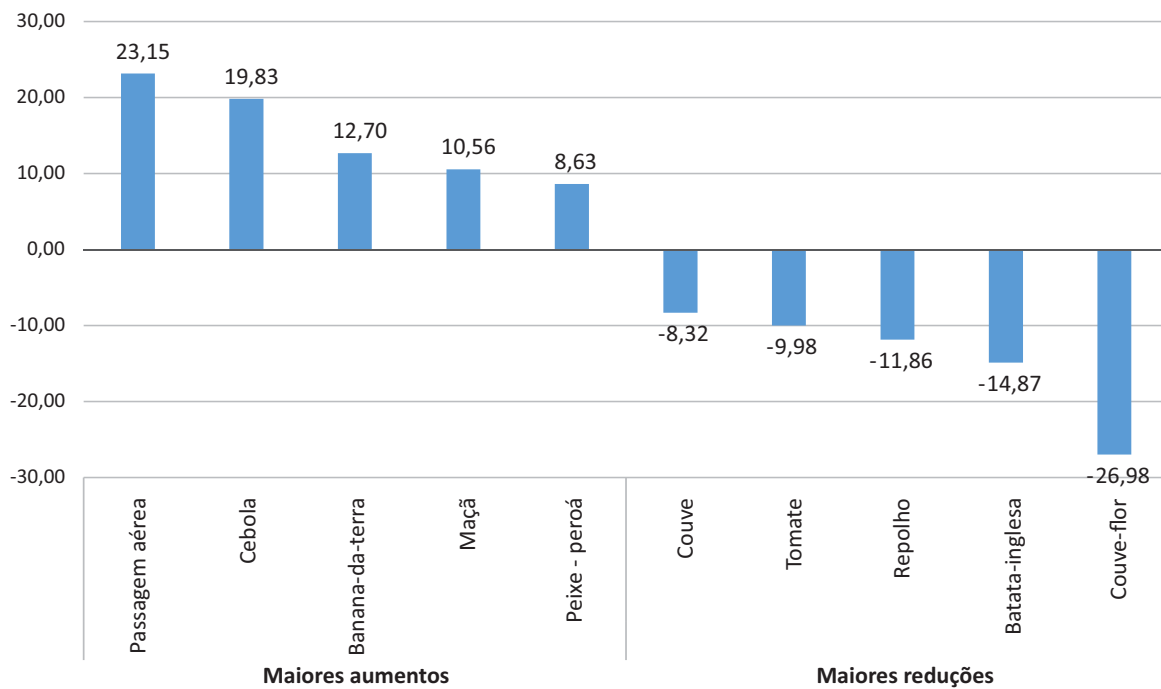
Elaboração: Coordenação de Estudos Econômicos (CEE) - IJSN.

Gráfico 1 - Variação (%) mensal do IPCA - Brasil, regiões metropolitanas e municípios
Setembro/2014



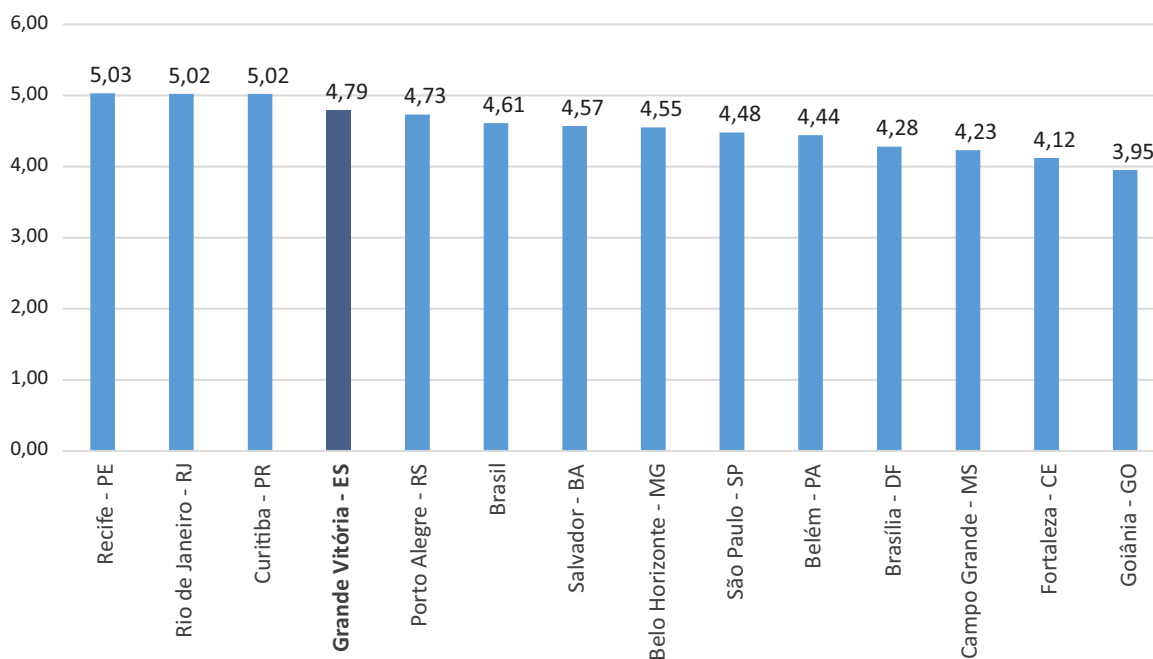
Fonte: IBGE.
Elaboração: Coordenação de Estudos Econômicos (CEE) - IJSN.

Gráfico 2 - Produtos e serviços com as maiores variações (%) de preço na Grande Vitória com base no IPCA
Setembro/2014



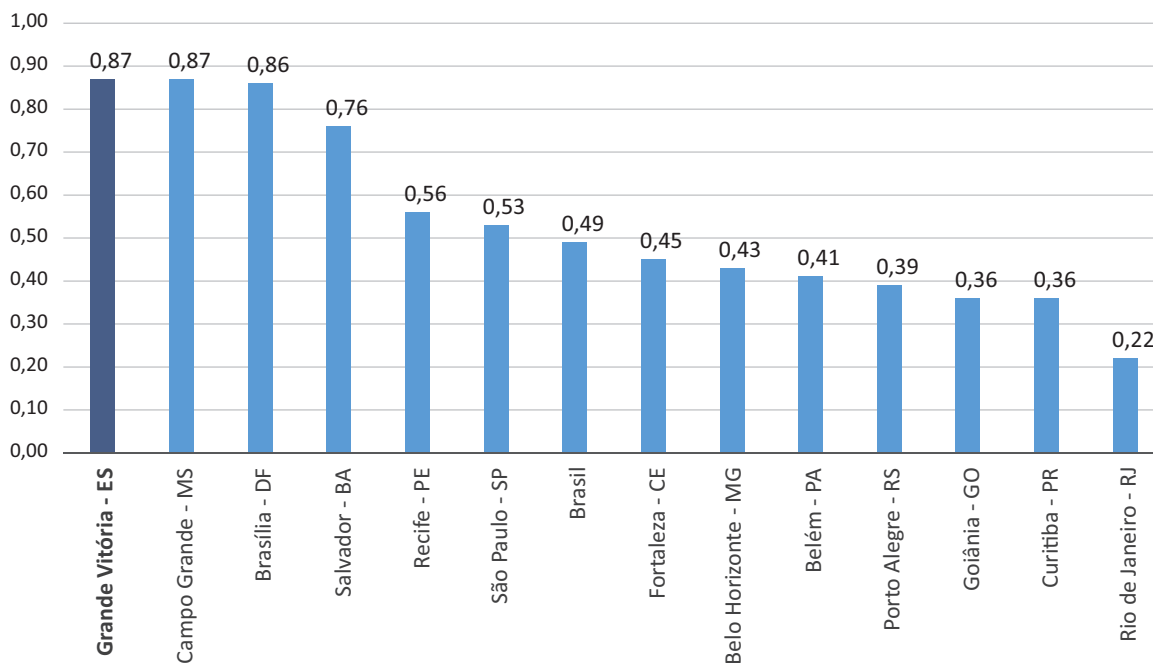
Fonte: IBGE.
Elaboração: Coordenação de Estudos Econômicos (CEE) - IJSN.

Gráfico 3 - Variação (%) acumulada no ano do IPCA - Brasil, regiões metropolitanas e municípios
Setembro/2014



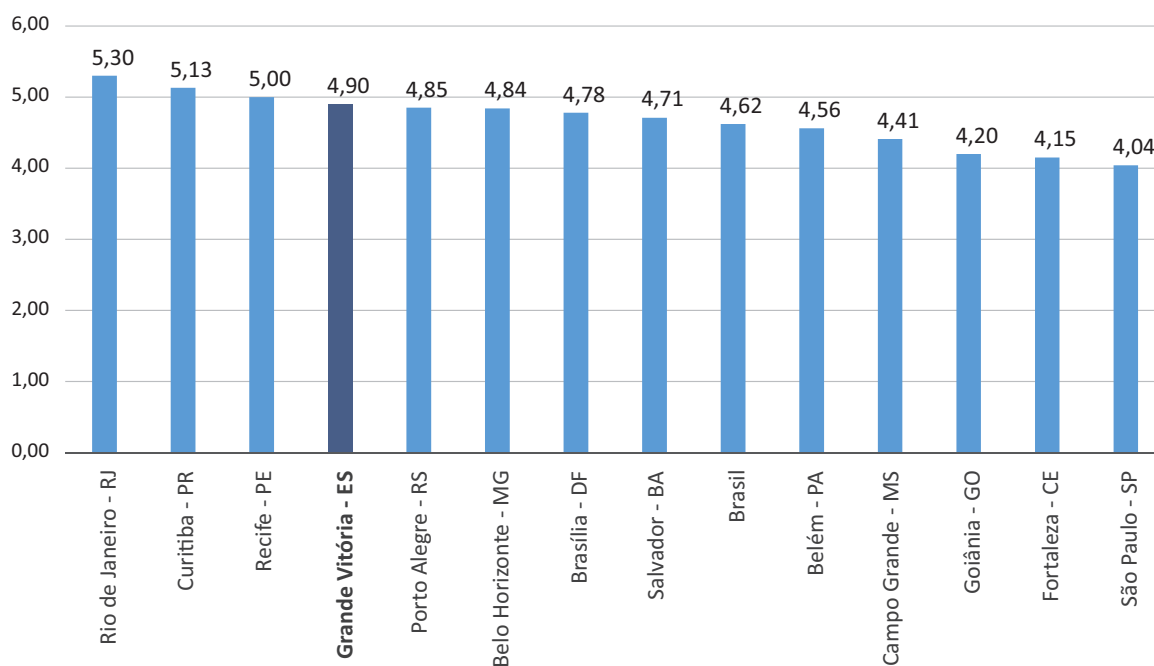
Fonte: IBGE.
Elaboração: Coordenação de Estudos Econômicos (CEE) - IJSN.

Gráfico 4 - Variação (%) mensal do INPC - Brasil, regiões metropolitanas e municípios
Setembro/2014



Fonte: IBGE.
Elaboração: Coordenação de Estudos Econômicos (CEE) - IJSN.

Gráfico 5 - Variação (%) acumulada no ano do INPC - Brasil, regiões metropolitanas e municípios
Setembro/2014



Fonte: IBGE.
Elaboração: Coordenação de Estudos Econômicos (CEE) - IJSN.

Resenha de Conjuntura – 99

IJSN – Instituto Jones dos Santos Neves

Coordenação Geral

José Edil Benedito
Diretor-Presidente

Pablo Silva Lira

Diretor de Estudos e Pesquisas

Coordenação

Victor Nunes Toscano
Coordenação de Estudos Econômicos – CEE

Elaboração

Adriano do Carmo Santos
Coordenação de Estudos Econômicos – CEE

Revisão

Vitor Januário Oliveira
Coordenação de Estudos Econômicos – CEE

Editoração

Maria de Fátima Pessotti de Oliveira
Assessoria de Relacionamento Institucional – ARIN

Av. Marechal Mascarenhas de Moraes, 2.524 - Jesus de Nazareth - Vitória - ES
CEP 29052-015 - Tel.: (27) 3636-8050