

## PRODUÇÃO INDUSTRIAL – Janeiro/2015

*Em janeiro de 2015, a produção industrial capixaba registrou crescimento de +4,3% frente a dezembro de 2014, na série livre dos efeitos sazonais. Na comparação contra janeiro de 2014, o setor cresceu +18,2% e acumulou nos últimos doze meses +7,3% de crescimento.*

**D**e acordo com dados da Pesquisa Industrial Mensal – Produção Física (PIM-PF)<sup>1</sup> elaborada pelo Instituto Brasileiro de Geografia e Estatística (IBGE), em janeiro de 2015, a produção industrial capixaba registrou crescimento de +4,3% frente a dezembro de 2014 na série livre dos efeitos sazonais, sendo a quinta maior taxa de crescimento entre as regiões pesquisadas. Ainda na série com ajuste sazonal, o índice de média móvel trimestral do Espírito Santo registrou variação positiva na passagem dos trimestres encerrados em dezembro de 2014 e janeiro de 2015, após recuar em dezembro último do último ano (Tabela 1, Gráfico 1, Gráfico 5).

Em janeiro de 2015, no confronto contra igual mês do ano anterior, a indústria capixaba apresentou expansão de +18,2%, resultado superior ao registrado nas demais regiões consideradas na pesquisa. O desempenho positivo do setor estadual se deve, sobretudo, aos avanços na produção de minérios de ferro pelletizados ou sintetizados e de óleos brutos de petróleo pela *Indústria Extrativa* (+31,2%) e de *bobinas a quente de aços ao carbono, lingotes, blocos, tarugos ou placas de aços ao carbono e tubos flexíveis e tubos treilados de ferro e aço* pelo setor de *Metalurgia* (+41,8%). Por outro lado, destacou-se negativamente a atividade de *Fabricação de produtos alimentícios* (-26,5%), influenciada, em grande medida, pela menor

produção de *bombons e chocolates em barras contendo cacau. Fabricação de produtos de minerais não metálicos* (-8,6%) e *Fabricação de Celulose, papel e produtos de papel* (-1,6%) completaram o conjunto de atividades que registraram variação negativa neste tipo de indicador (Tabela 2, Gráfico 2 e Gráfico 4).

No acumulado dos últimos doze meses, a indústria capixaba apresentou crescimento de +7,3%, superada apenas pela indústria paraense (+8,7%), os dois estados com forte participação do setor extrativo na composição da estrutura industrial, sobretudo na produção de minérios de ferro. No Espírito Santo, o crescimento da *Indústria Extrativa* nos últimos doze meses foi de +16,1%, explicado em grande parte pelo crescimento da produção de minérios de ferro pelletizados ou sintetizados. Segundo relatório de produção da Vale, em 2014, o crescimento da produção nas plantas operacionais de Tubarão foi de +17,4%, quando comparado com 2013<sup>2</sup>. O Destaque negativo ficou por conta do setor de *Fabricação de produtos alimentícios* com recuo de -13,2%. Os setores de *Metalurgia* (+1,3%), *Fabricação de produtos de minerais não metálicos* (-0,1%) e *Fabricação de celulose, papel e produtos de papel* (-0,5%) registraram variações menos intensas (Tabela 2, Gráfico 3 e Gráfico 4).

<sup>1</sup> IBGE – INSTITUTO BRASILEIRO DE GEOGRAFIA E ESTATÍSTICA. Indicadores IBGE. Pesquisa Industrial Mensal – Produção Física, Janeiro de 2015.

<sup>2</sup> Para mais detalhes ver relatório de produção da Vale do segundo trimestre de 2014 disponível em: [http://www.vale.com/PT/investors/Quarterly-results-reports/Quarterly-results/ResultadosTrimestrais/PREPORT4T14\\_p.pdf](http://www.vale.com/PT/investors/Quarterly-results-reports/Quarterly-results/ResultadosTrimestrais/PREPORT4T14_p.pdf)

**Tabela 1 – Indicadores Regionais da Indústria**  
Janeiro de 2015

Local	Taxa de Variação (%)			
	Com Ajuste Sazonal	Sem Ajuste Sazonal		
		janeiro 15 / dezembro 14	janeiro 15 / janeiro 14	Acumulado janeiro-janeiro 15 (1)
<b>Brasil</b>	<b>2,0</b>	<b>-5,2</b>	<b>-5,2</b>	<b>-3,5</b>
Nordeste	-1,9	-5,9	-5,9	-0,4
Amazonas	-2,3	-12,4	-12,4	-5,6
Pará	-0,9	6,4	6,4	8,7
Ceará	-2,0	-5,1	-5,1	-2,9
Pernambuco	13,5	3,3	3,3	-0,1
Bahia	-10,1	-12,1	-12,1	-3,2
Minas Gerais	6,5	-3,7	-3,7	-3,1
<b>Espírito Santo</b>	<b>4,3</b>	<b>18,2</b>	<b>18,2</b>	<b>7,3</b>
Rio de Janeiro	0,2	-3,1	-3,1	-3,0
São Paulo	7,1	-5,4	-5,4	-6,2
Paraná	-5,6	-12,0	-12,0	-6,6
Santa Catarina	2,4	-8,0	-8,0	-2,7
Rio Grande do Sul	-2,9	-11,3	-11,3	-5,4
Goiás	4,4	-2,1	-2,1	1,8
Mato Grosso	-	5,2	5,2	3,3

Fonte: Pesquisa Industrial Mensal - Produção Física - PIM-PF/IBGE

Elaboração: Coordenação de Estudos Econômicos - CEE/IJSN

(1) Base: igual período anterior

**Tabela 2 – Variação (%) no Volume de Vendas do Comércio Varejista Ampliado - Brasil e Espírito Santo**  
Janeiro de 2015

Atividades	Sem Ajuste Sazonal		
	janeiro 15 / janeiro 14	Acumulado Janeiro - janeiro 15 (1)	Acumulado 12 meses (1)
	<b>Brasil</b>		
Indústria Geral	-5,2	-5,2	-3,5
Indústria Extrativa	10,4	10,4	6,4
Indústria de Transformação	-7,3	-7,3	-4,7
<b>Espírito Santo</b>			
Indústria Geral	18,2	18,2	7,3
Indústria Extrativa	31,2	31,2	16,1
Indústria de Transformação	2,3	2,3	-2,9
Fabricação de produtos alimentícios	-26,5	-26,5	-13,2
Fabricação de celulose, papel e produtos de papel	-1,6	-1,6	-0,5
Fabricação de produtos de minerais não metálicos	-8,6	-8,6	-0,1
Metalurgia	41,8	41,8	1,3

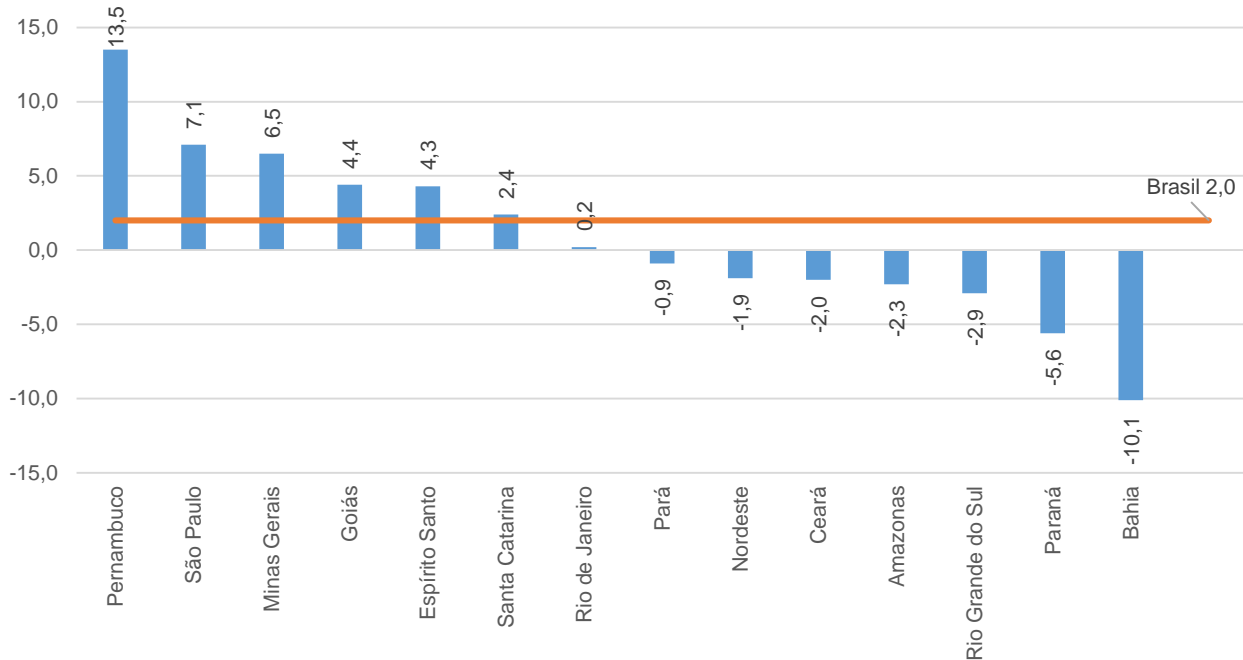
Fonte: Pesquisa Mensal de Comércio - PMC/IBGE

Elaboração: Coordenação de Estudos Econômicos - CEE/IJSN

(1) Base: igual período anterior.

**Gráfico 1 – Produção Industrial – Brasil e Unidades da Federação**

Variação (%) Janeiro15/Dezembro14 – com ajuste sazonal

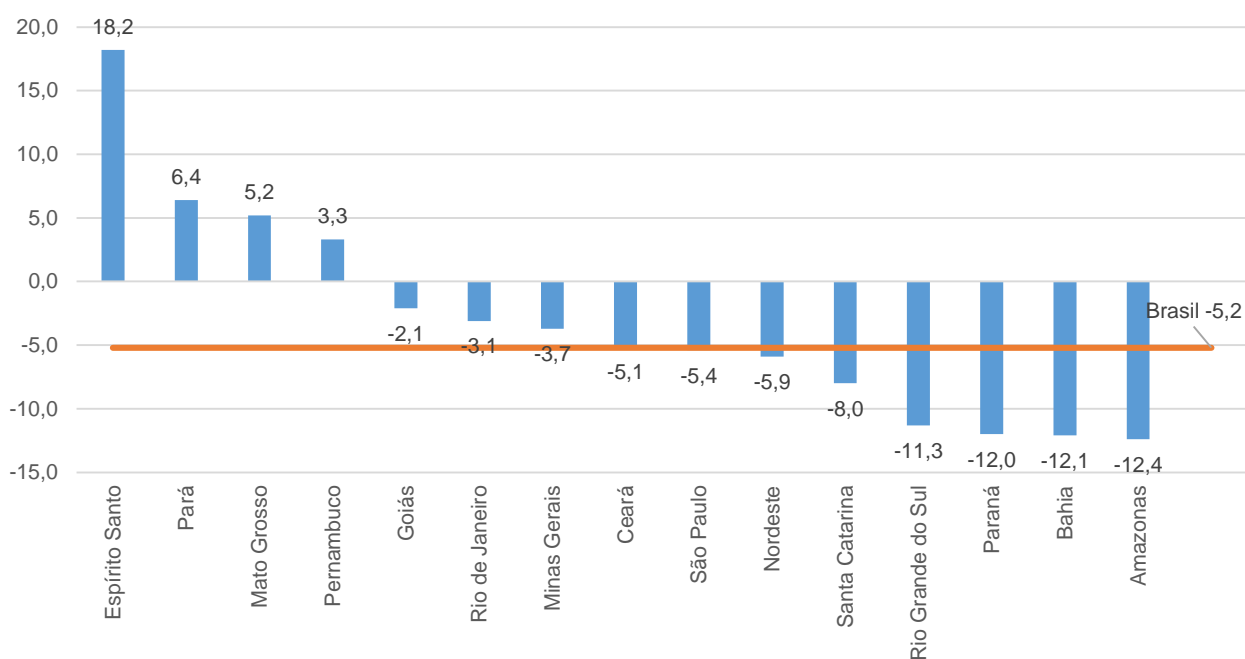


Fonte: Pesquisa Industrial Mensal - Produção Física - PIM-PF/IBGE

Elaboração: Coordenação de Estudos Econômicos - CEE/IJSN

**Gráfico 2 – Produção Industrial – Brasil e Unidades da Federação**

Variação (%) Janeiro15/Janeiro14

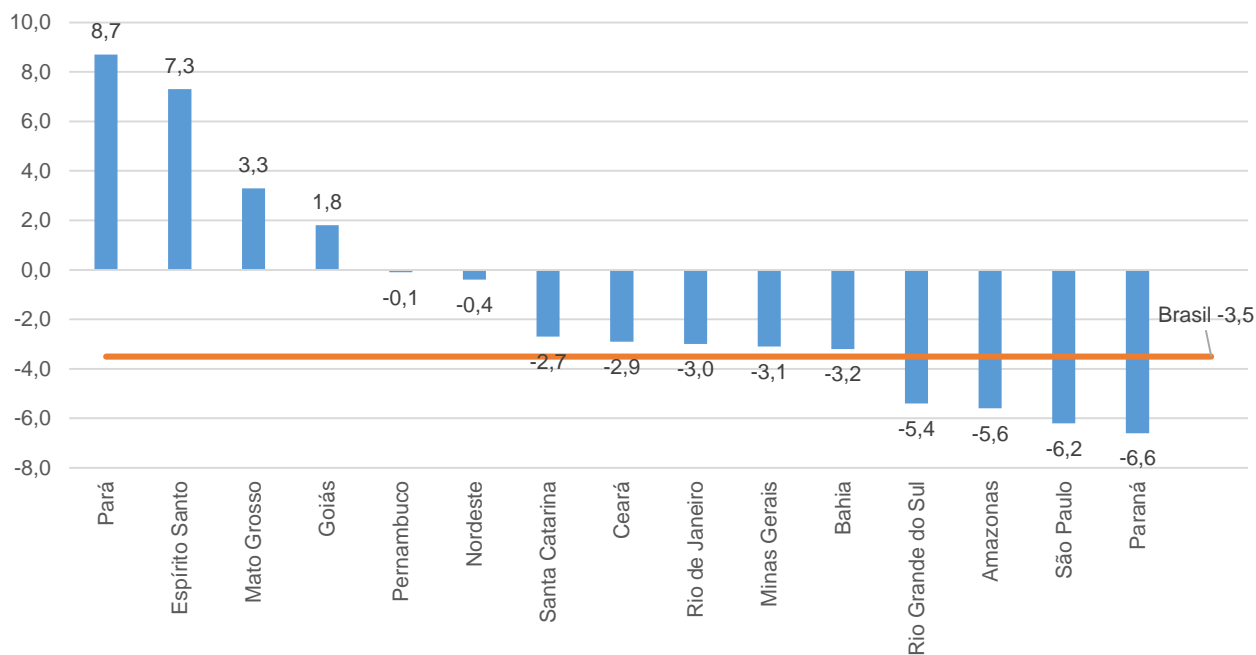


Fonte: Pesquisa Industrial Mensal - Produção Física - PIM-PF/IBGE

Elaboração: Coordenação de Estudos Econômicos - CEE/IJSN

**Gráfico 3 – Produção Industrial – Brasil e Unidades da Federação**

Varição (%) Acumulado 12 meses (1)



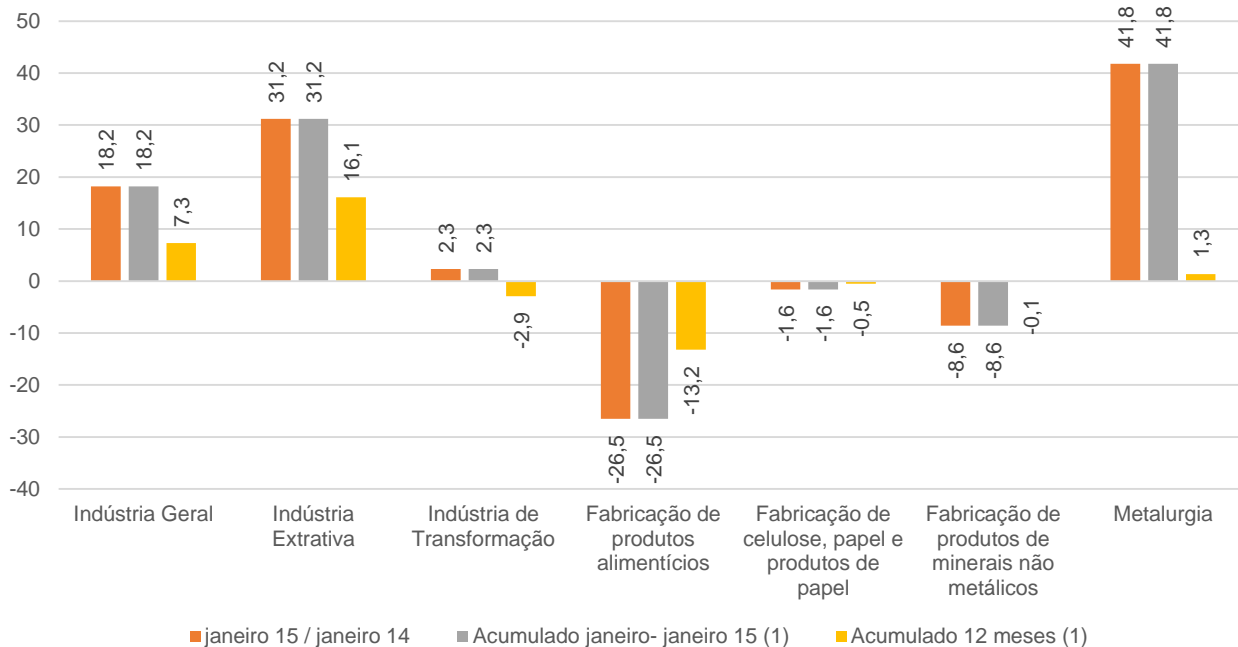
Fonte: Pesquisa Industrial Mensal - Produção Física - PIM-PF/IBGE

Elaboração: Coordenação de Estudos Econômicos - CEE/IJSN

(1) Base: igual período anterior

**Gráfico 4 – Produção Industrial por Atividades - Espírito Santo**

Variações (%)



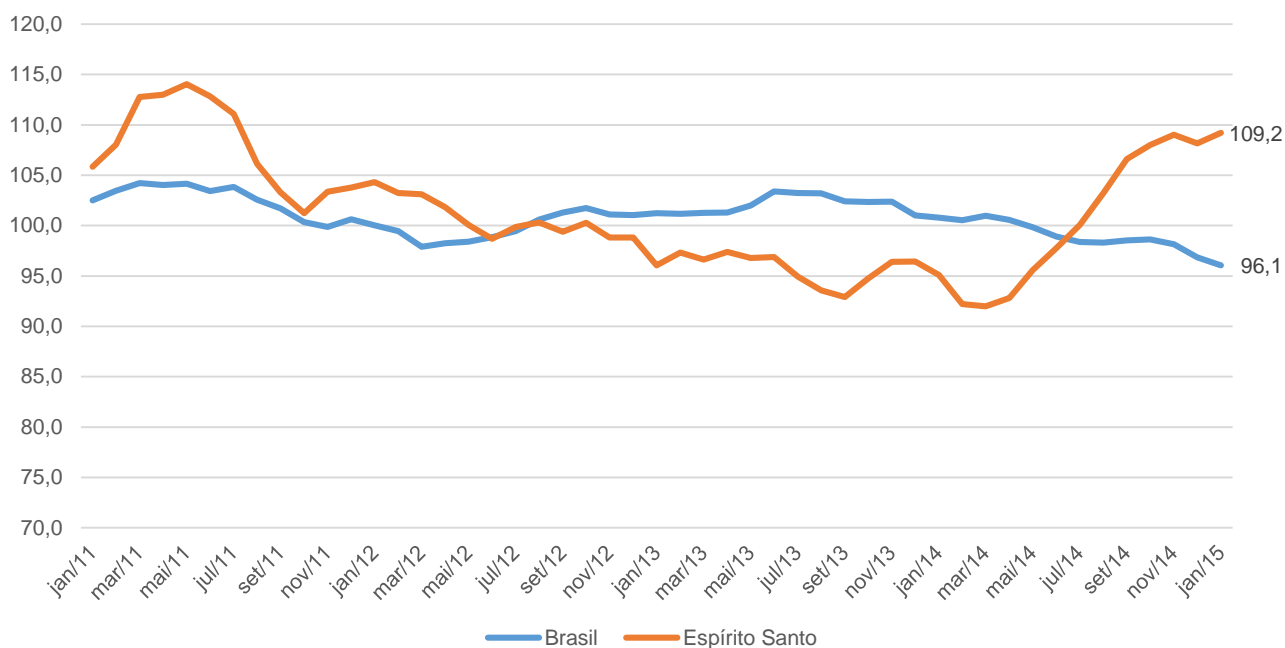
Fonte: Pesquisa Industrial Mensal - Produção Física - PIM-PF/IBGE

Elaboração: Coordenação de Estudos Econômicos - CEE/IJSN

(1) Base: igual período anterior

### Gráfico 5 – Produção Industrial – Brasil e Espírito Santo

Índice em média móvel 3 meses com ajuste sazonal (Base: 2012 = 100)



Fonte: Pesquisa Industrial Mensal - Produção Física - PIM-PF/IBGE

Elaboração: Coordenação de Estudos Econômicos - CEE/IJSN

#### Coordenação Geral

Andrezza Rosalém Vieira  
Diretora Presidente

Pablo Jabor

Diretor de Estudos e Pesquisas

#### Coordenação

Victor Nunes Toscano

Coordenação de Estudos Econômicos - CEE

#### Elaboração

Gustavo Ribeiro

Coordenação de Estudos Econômicos - CEE

#### Revisão

Paula Rubia Simões Beiral

Coordenação de Estudos Econômicos - CEE