

## PRODUÇÃO INDUSTRIAL – Maio/2015

*A produção industrial capixaba avançou +14,1% em maio de 2015 e acumulou nos primeiros cinco meses do ano crescimento de +18,0%, ambas as comparações contra iguais períodos de 2014. Na série com ajuste sazonal, a produção industrial capixaba avançou +0,6% no confronto entre maio e abril de 2015.*

**D**e acordo com a Pesquisa Industrial Mensal – Produção Física (PIM-PF)<sup>1</sup> elaborada pelo Instituto Brasileiro de Geografia e Estatística (IBGE), a produção industrial capixaba apresentou expansão de +14,1% em maio de 2015, no confronto contra igual mês do ano anterior, resultado superior ao registrado nas demais regiões consideradas na pesquisa. Além do Espírito Santo, apenas o estado do Pará registrou crescimento neste tipo de confronto (Tabela 1, Gráfico 2).

Este desempenho da indústria capixaba deve-se, sobretudo, aos avanços na produção de minérios de ferro pelotizados ou sintetizados pela *Indústria Extrativa* (+16,3%); de bobinas a quente de aços ao carbono e lingotes, blocos, tarugos ou placas de aços ao carbono pelo setor de *Metalurgia* (+32,2%); e de pastas químicas de celulose pelo setor de *Fabricação de celulose, papel e produtos de papel* (+21,8%). Por outro lado, as atividades de *Fabricação de produtos de minerais não metálicos* (-0,8%) e *Fabricação de produtos alimentícios* (-11,8%) apresentaram queda, influenciadas pela menor fabricação de cimentos “Portland”; e de bombons e chocolates em barras contendo cacau, açúcar cristal, bebidas lácteas e refrescos, sucos ou néctares de frutas prontas para

consumo, respectivamente (Tabela 1, Tabela 2, Gráfico 2, Gráfico 5).

De janeiro a maio de 2015 a indústria capixaba acumulou crescimento de +18,0% na comparação com os primeiros cinco meses de 2014, desempenho superior às demais a regiões pesquisadas. Mais uma vez os setores de *Fabricação de celulose, papel e produtos de papel* (+3,9%), *Indústria Extrativa* (+27,3%) e *Metalurgia* (+35,2%) foram os responsáveis pelo desempenho do indicador, uma vez que os setores de *Fabricação de produtos de minerais não metálicos* (-5,4%) e *Fabricação de produtos alimentícios* (-11,8%) tiveram queda na produção. No acumulado dos últimos doze meses, a indústria do Espírito Santo aumentou a sua produção em +14,3%, intensificando o ritmo de crescimento frente a abril (+13,2%) (Tabela 1, Tabela 2, Gráfico 3 e Gráfico 4).

Na comparação com abril de 2015, a produção industrial capixaba avançou +0,6%, na série livre dos efeitos sazonais, após registrar ligeiro recuo (-0,2%) no período anterior. Ainda na série com ajuste sazonal, o índice de média móvel trimestral do Espírito Santo avançou na passagem dos trimestres encerrados em abril e maio de 2015, enquanto o índice brasileiro registrou recuo (Tabela 1, Gráfico 1, Gráfico 6).

<sup>1</sup> IBGE – INSTITUTO BRASILEIRO DE GEOGRAFIA E ESTATÍSTICA. Indicadores IBGE. Pesquisa Industrial Mensal – Produção Física, Maio de 2015.

**Tabela 1 – Indicadores Regionais da Indústria**  
Maio de 2015

Local	Taxa de Variação (%)			
	Com Ajuste Sazonal	Sem Ajuste Sazonal		
		maio 15 / abril 15	maio 15 / maio 14	Acumulado janeiro-maio 15 (1)
<b>Brasil</b>	<b>0,6</b>	<b>-8,8</b>	<b>-6,9</b>	<b>-5,3</b>
<b>Nordeste</b>	-2,2	-5,4	-6,0	-3,1
<b>Amazonas</b>	2,6	-13,7	-17,3	-13,0
<b>Pará</b>	-1,5	2,6	6,8	5,2
<b>Ceará</b>	3,6	-13,9	-9,4	-6,0
<b>Pernambuco</b>	1,4	-6,2	-1,3	-2,4
<b>Bahia</b>	-1,0	-5,5	-10,9	-6,0
<b>Minas Gerais</b>	1,3	-7,2	-7,4	-5,8
<b>Espírito Santo</b>	<b>0,6</b>	<b>14,1</b>	<b>18,0</b>	<b>14,3</b>
<b>Rio de Janeiro</b>	0,2	-2,0	-4,6	-3,4
<b>São Paulo</b>	0,5	-13,7	-8,6	-7,9
<b>Paraná</b>	0,3	-10,1	-8,8	-8,0
<b>Santa Catarina</b>	0,7	-9,9	-7,4	-5,0
<b>Rio Grande do Sul</b>	-1,6	-13,3	-11,5	-8,1
<b>Goiás</b>	-0,6	-3,4	-1,3	1,5
<b>Mato Grosso</b>	-	-4,9	-0,7	1,7

Fonte: Pesquisa Industrial Mensal - Produção Física - PIM-PF/IBGE

Elaboração: Coordenação de Estudos Econômicos - CEE/IJSN

(1) Base: igual período anterior

**Tabela 2 – Produção Industrial (Es e Brasil) – Taxa de Variação (%)**  
Maio de 2015

Atividades	Sem Ajuste Sazonal		
	maio 15 / maio 14	Acumulado Janeiro - maio 15 (1)	Acumulado 12 meses (1)
	<b>Brasil</b>		
Indústria Geral	-8,8	-6,9	-5,3
Indústria Extrativa	7,7	9,9	7,9
Indústria de Transformação	-10,9	-9,0	-6,9
<b>Espírito Santo</b>			
Indústria Geral	14,1	18,0	14,3
Indústria Extrativa	16,3	27,3	25,2
Indústria de Transformação	10,9	6,4	1,6
Fabricação de produtos alimentícios	-11,8	-11,8	-13,0
Fabricação de celulose, papel e produtos de papel	21,8	3,9	2,3
Fabricação de produtos de minerais não metálicos	-0,8	-5,4	-3,1
Metalurgia	32,2	35,2	17,8

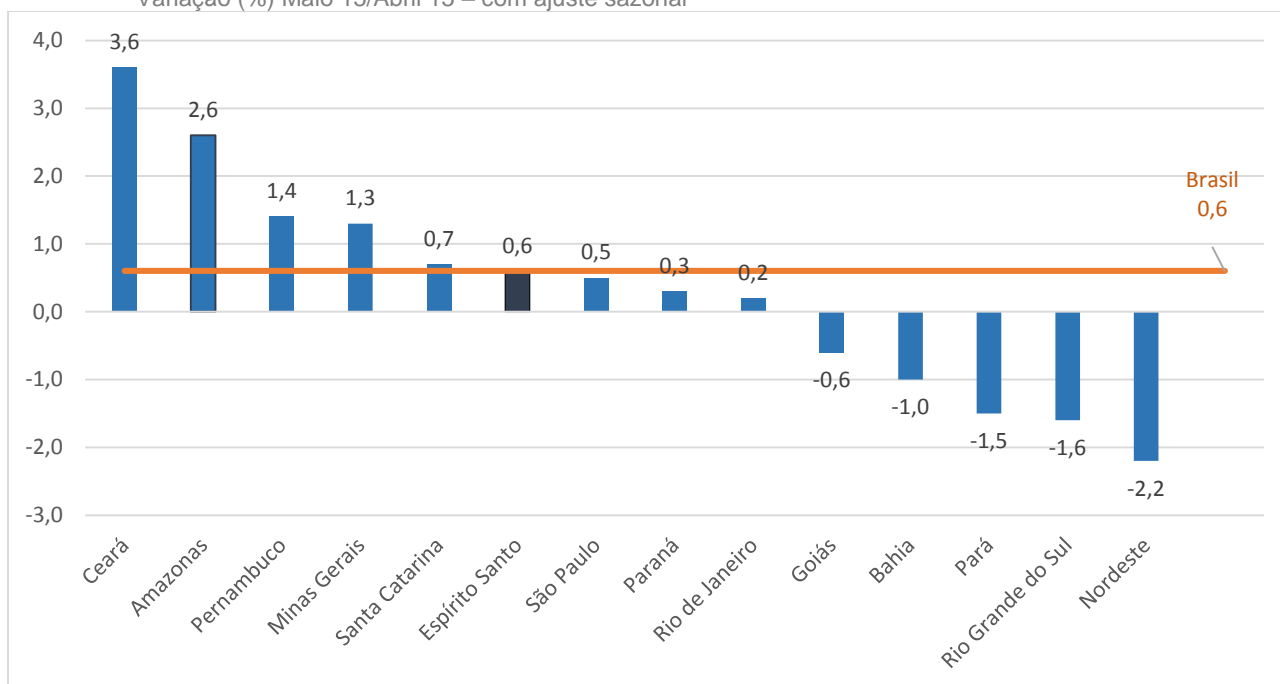
Fonte: Pesquisa Mensal de Comércio - PMC/IBGE

Elaboração: Coordenação de Estudos Econômicos - CEE/IJSN

(1) Base: igual período anterior.

**Gráfico 1 – Produção Industrial – Brasil e Unidades da Federação**

Variação (%) Maio 15/Abril 15 – com ajuste sazonal

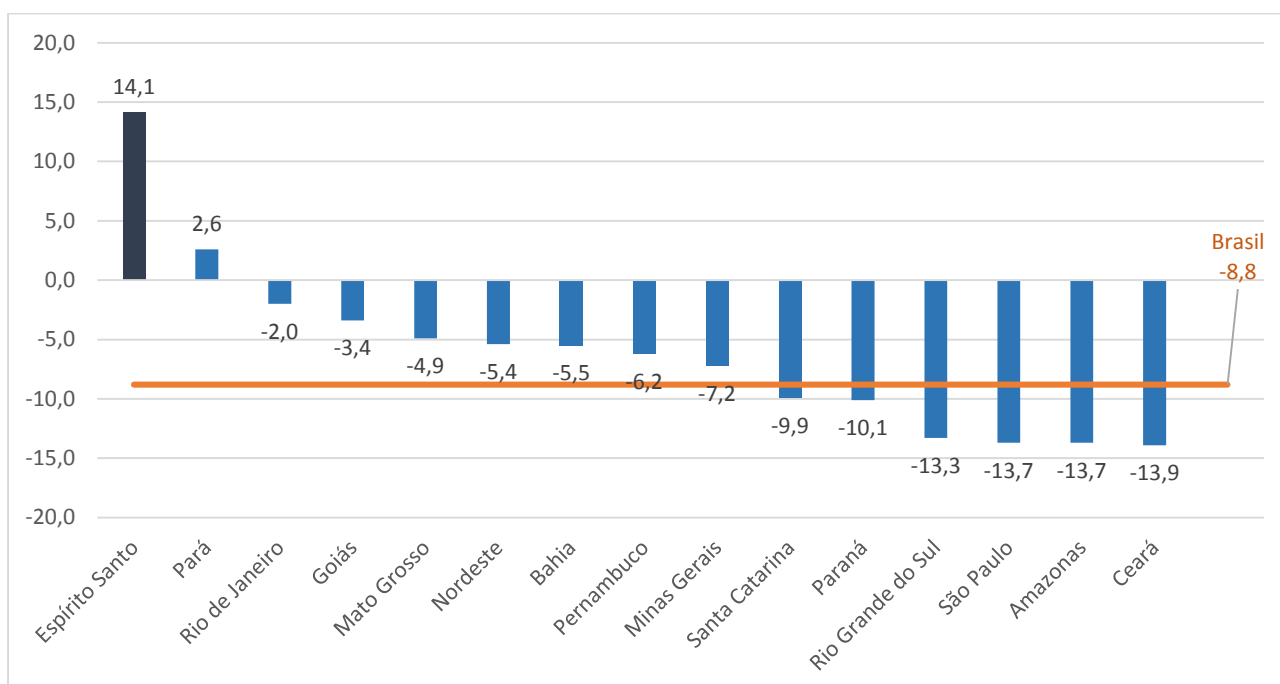


Fonte: Pesquisa Industrial Mensal - Produção Física - PIM-PF/IBGE

Elaboração: Coordenação de Estudos Econômicos - CEE/IJSN

**Gráfico 2 – Produção Industrial – Brasil e Unidades da Federação**

Variação (%) Maio 15/Maio 14

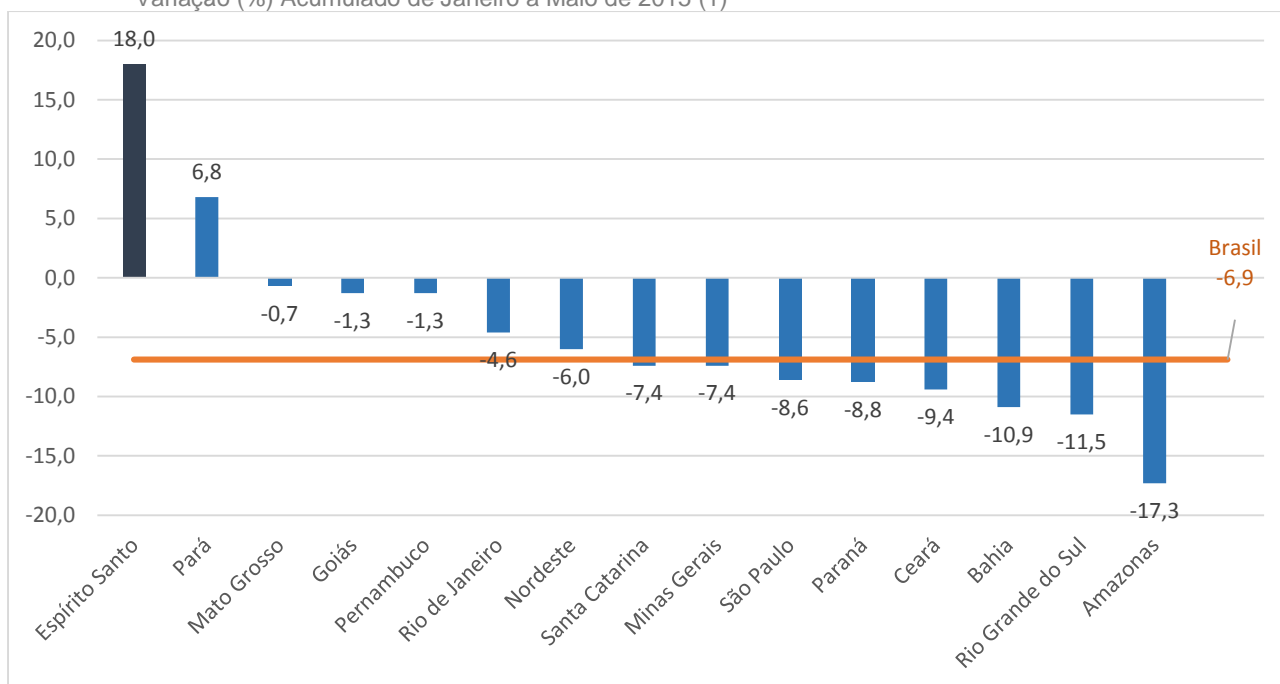


Fonte: Pesquisa Industrial Mensal - Produção Física - PIM-PF/IBGE

Elaboração: Coordenação de Estudos Econômicos - CEE/IJSN

### Gráfico 3 – Produção Industrial – Brasil e Unidades da Federação

Variação (%) Acumulado de Janeiro a Maio de 2015 (1)



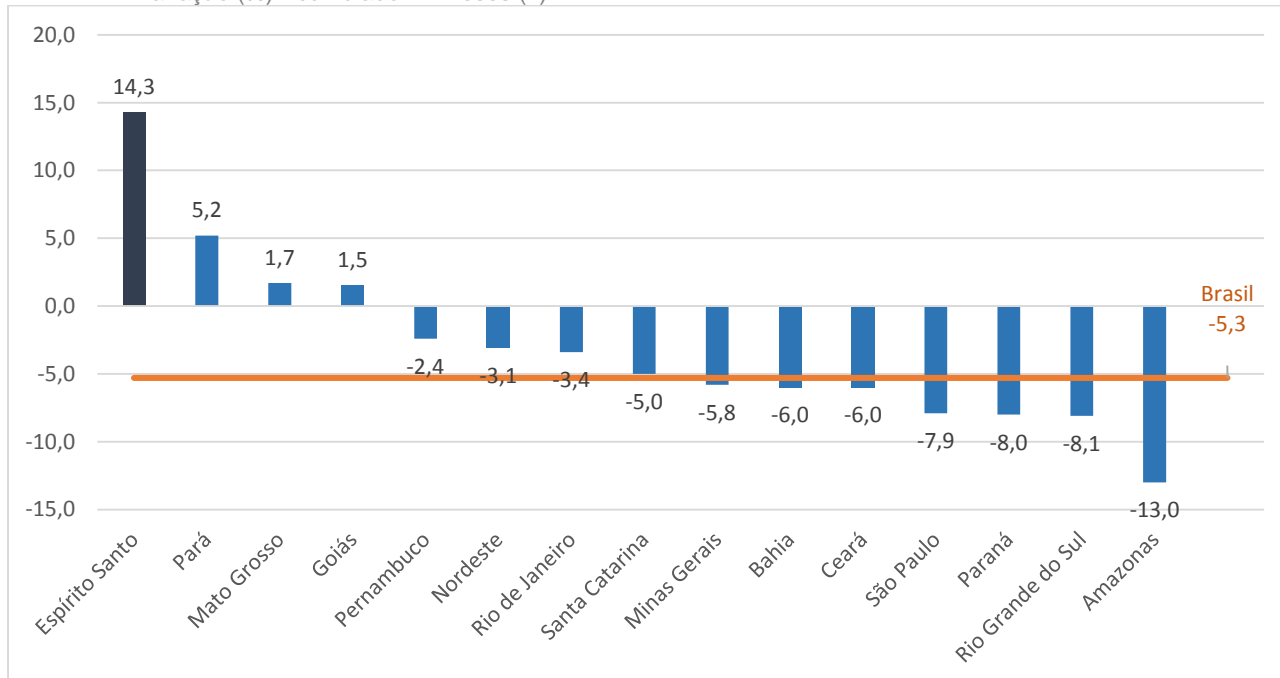
Fonte: Pesquisa Industrial Mensal - Produção Física - PIM-PF/IBGE

Elaboração: Coordenação de Estudos Econômicos - CEE/IJSN

(1) Base: igual período anterior

### Gráfico 4 – Produção Industrial – Brasil e Unidades da Federação

Variação (%) Acumulado 12 meses (1)

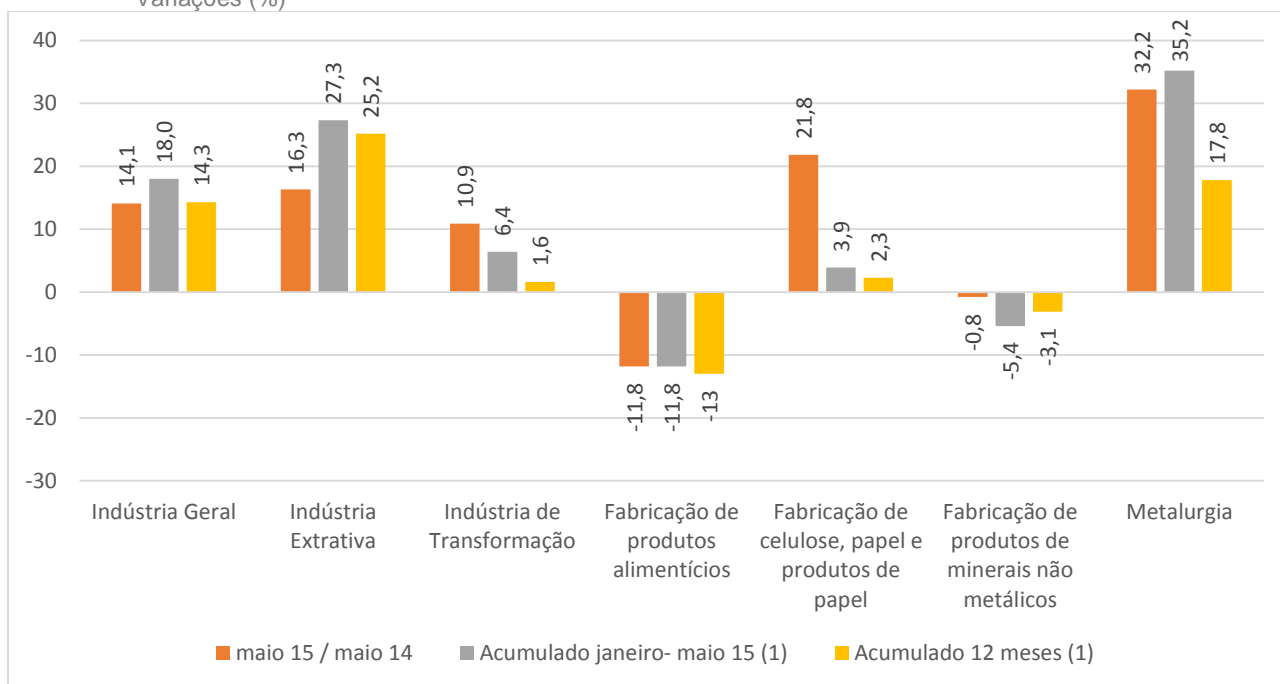


Fonte: Pesquisa Industrial Mensal - Produção Física - PIM-PF/IBGE

Elaboração: Coordenação de Estudos Econômicos - CEE/IJSN

(1) Base: igual período anterior

**Gráfico 5 – Produção Industrial por Atividades - Espírito Santo**  
Variações (%)

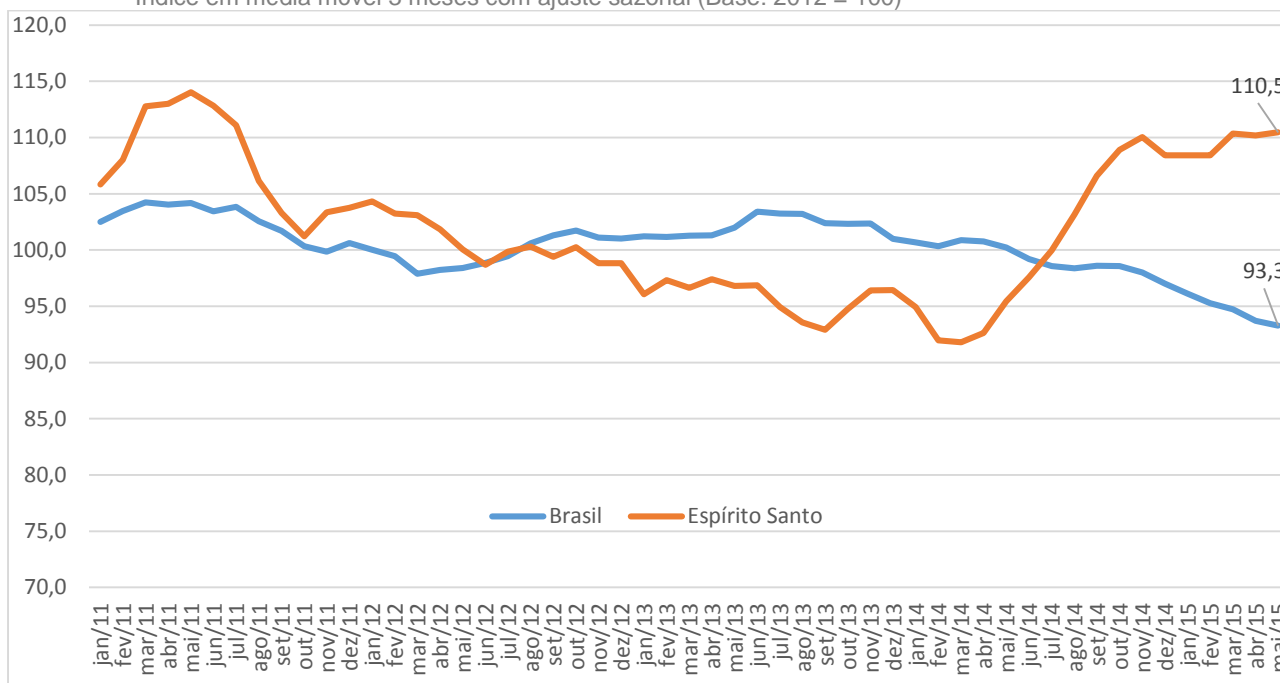


Fonte: Pesquisa Industrial Mensal - Produção Física - PIM-PF/IBGE

Elaboração: Coordenação de Estudos Econômicos - CEE/IJSN

(1) Base: igual período anterior

**Gráfico 6 – Produção Industrial – Brasil e Espírito Santo**  
Índice em média móvel 3 meses com ajuste sazonal (Base: 2012 = 100)



Fonte: Pesquisa Industrial Mensal - Produção Física - PIM-PF/IBGE

Elaboração: Coordenação de Estudos Econômicos - CEE/IJSN

**Coordenação Geral**

Andrezza Rosalém Vieira  
Diretora Presidente

Pablo Jabor

Diretor de Estudos e Pesquisas

**Coordenação**

Victor Nunes Toscano  
Coordenação de Estudos Econômicos – CEE

**Elaboração**

Gustavo Ribeiro  
Coordenação de Estudos Econômicos – CEE

**Revisão**

Vicente de Paulo Costa Pereira  
Coordenação de Estudos Econômicos – CEE