

## COMÉRCIO VAREJISTA – Maio/2015

*Em maio de 2015, o volume de vendas do comércio varejista capixaba apresentou decréscimo de -0,6% em relação a abril de 2015, na série livre de efeitos sazonais, e -8,2% na comparação com maio de 2014.*

**D**e acordo com dados da Pesquisa Mensal do Comércio (PMC) elaborada pelo Instituto Brasileiro de Geografia e Estatística (IBGE), o comércio varejista do Espírito Santo apresentou recuo de -0,6% entre os meses de abril e maio de 2015, na série livre dos efeitos sazonais. Para o Brasil, o resultado foi de decréscimo de -0,9% nessa base de comparação (Gráfico 1).

No confronto com o mês de maio de 2014, o volume de vendas do varejo e do varejo ampliado apresentaram variações negativas no Espírito Santo, com taxas de -8,2% e -21,7%, respectivamente. Em ambos os casos, esse é o quinto mês de queda consecutiva. Os resultados nacionais, também apresentaram diminuição, porém com variações menores do que as taxas verificadas no estado desde fevereiro de 2015, com variação de -4,5% para o varejo e de -10,4% para o varejo ampliado. Dentre as dez atividades consideradas pela pesquisa apenas a atividade de *Artigos farmacêuticos, médicos, ortopédicos, de perfumaria, e cosméticos* (+4,1%) exerceu impacto positivo. Tal resultado, pode ser explicado pela essencialidade dos produtos que compõem essa atividade, bem como, pela variação dos preços dos medicamentos abaixo da média nacional<sup>1</sup>. As taxas negativas por ordem de contribuição foram as seguintes: *Veículos, motocicletas, partes e peças* (-36,6%), *Livros, jornais, revistas e papelaria* (-16,7%), *Combustíveis e lubrificantes* (-16,1%), *Material de Construção* (-15,8%), *Outros artigos de uso pessoal e doméstico* (-15,6%), *Tecidos, Vestuário e Calçados*

(-10,4%), *Equipamentos e materiais para escritório, informática e comunicação* (-8,0%), *Móveis e eletrodomésticos* (-7,3%) e *Hipermercados, supermercados, produtos alimentícios, bebidas e fumo* (-6,3%) (Tabela 1, Gráfico 2 e Gráfico 3).

Em termos acumulados, o comércio varejista registrou queda de -4,8% nos cinco primeiros meses do ano e de -2,5% para os últimos doze meses enquanto o varejo ampliado apresentou taxas de -12,8% e de -7,5%, respectivamente. O desempenho negativo do volume de vendas do varejo ampliado permanece refletindo as taxas negativas verificadas na atividade *Veículos, motocicletas, partes e peças*, que segue obtendo variação negativa tanto no acumulado do ano (-22,3%) como no acumulado dos últimos doze meses (-12,9%). A atividade *Material de Construção*, do mesmo modo, acumulou no ano um decréscimo de -11,4% e no acumulado dos últimos doze meses -9,4% (Tabela 1, Gráficos 3 e Gráfico 4).

No que diz respeito à receita nominal de vendas, na comparação com maio de 2014, tanto o varejo quanto o varejo ampliado exibiram decréscimo de -1,6% e -15,5%, respectivamente. Os resultados nacionais registraram desempenho positivo de +1,9% no varejo e queda de -4,2% no varejo ampliado. Em termos acumulados, a receita nominal do comércio varejista variou positivamente no acumulado do ano (+2,2%) e no acumulado dos últimos doze meses (+4,2%). O varejo ampliado, por sua vez, obteve desempenho negativo no acumulado dos cinco primeiros meses do ano (-6,9%) e nos últimos doze meses -2,2% (Tabela 2).

<sup>1</sup> IBGE – INSTITUTO BRASILEIRO DE GEOGRAFIA E ESTATÍSTICA. Indicadores IBGE. Pesquisa Mensal de Comércio, Maio de 2015. SANTOS, A.C. Índice De Preço Na Região Metropolitana Da Grande Vitória – Junho/2015. IJSN, Resenha de Conjuntura n.57, Jul.2015.

**Tabela 1 – Variação (%) no Volume de Vendas do Comércio Varejista Ampliado - Brasil e Espírito Santo**  
Maio de 2015

Atividades	Mai15/Mai14	Acumulado Janeiro-Maio (1)	Acumulado 12 meses (1)
<b>Varejo - Brasil</b>	<b>-4,5</b>	<b>-2,0</b>	<b>-0,5</b>
<b>Varejo - Espírito Santo</b>	<b>-8,2</b>	<b>-4,8</b>	<b>-2,5</b>
Combustíveis e lubrificantes	-16,1	-14,2	-8,1
Hipermercados, supermercados, produtos alimentícios, bebidas e fumo	-6,3	-2,7	-2,8
Hipermercados e supermercados	-6,3	-2,4	-2,6
Tecidos, vestuário e calçados	-10,4	-7,7	-2,3
Móveis e eletrodomésticos	-7,3	-1,1	5,1
Móveis	-19,3	-11,1	-7,1
Eletrodomésticos	2,9	8,0	16,5
Artigos farmacêuticos, médicos, ortopédicos, de perfumaria e cosméticos	4,1	7,3	8,8
Livros, jornais, revistas e papelaria	-16,7	-19,1	-8,8
Equipamentos e materiais para escritório, informática e comunicação	-8,0	-9,1	-17,2
Outros artigos de uso pessoal e doméstico	-15,6	-16,1	-15,3
<b>Varejo Ampliado - Brasil</b>	<b>-10,4</b>	<b>-7,0</b>	<b>-5,0</b>
<b>Varejo Ampliado - Espírito Santo</b>	<b>-21,7</b>	<b>-12,8</b>	<b>-7,5</b>
Veículos, motocicletas, partes e peças	-36,6	-22,3	-12,9
Material de construção	-15,8	-11,4	-9,4

Fonte: Pesquisa Mensal de Serviços - PMS/IBGE

Elaboração: Coordenação de Estudos Econômicos - CEE/IJSN

(1) Base: igual período anterior

**Tabela 2 – Variação (%) da Receita Nominal de Vendas do Comércio Varejista Ampliado - Brasil e Espírito Santo**  
Maio de 2015

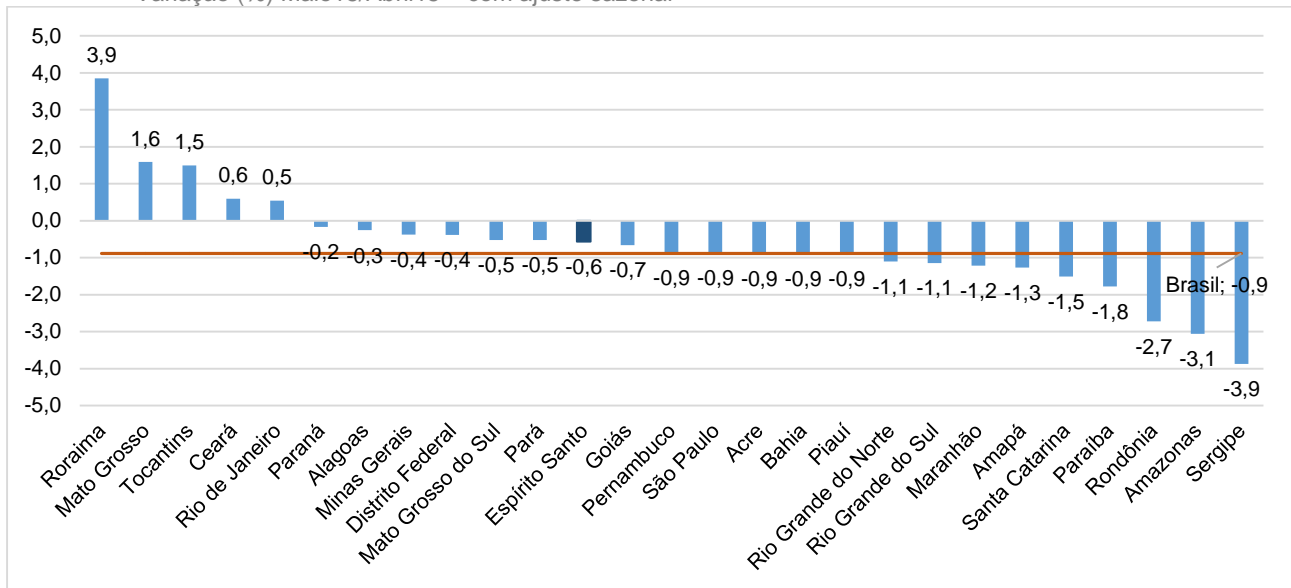
Atividade	Mai15/Mai14	Acumulado Janeiro-Maio (1)	Acumulado 12 meses (1)
<b>Varejo - Brasil</b>	<b>1,9</b>	<b>4,1</b>	<b>5,7</b>
<b>Varejo - Espírito Santo</b>	<b>-1,6</b>	<b>2,2</b>	<b>4,2</b>
Combustíveis e lubrificantes	-6,9	-5,7	-1,5
Hipermercados, supermercados, produtos alimentícios, bebidas e fumo	1,9	5,8	5,2
Hipermercados e supermercados	1,9	6,2	5,5
Tecidos, vestuário e calçados	-7,1	-3,7	2,5
Móveis e eletrodomésticos	-4,2	3,5	11,0
Móveis	-12,7	-2,1	2,0
Eletrodomésticos	4,4	9,2	20,8
Artigos farmacêuticos, médicos, ortopédicos, de perfumaria e cosméticos	9,3	12,3	13,3
Livros, jornais, revistas e papelaria	-12,6	-14,3	-3,3
Equipamentos e materiais para escritório, informática e comunicação	-11,4	-15,5	-19,3
Outros artigos de uso pessoal e doméstico	-11,9	-12,4	-10,7
<b>Varejo Ampliado - Brasil</b>	<b>-4,2</b>	<b>-1,1</b>	<b>0,7</b>
<b>Varejo Ampliado - Espírito Santo</b>	<b>-15,5</b>	<b>-6,9</b>	<b>-2,2</b>
Veículos, motocicletas, partes e peças	-33,1	-19,2	-10,4
Material de construção	-10,6	-6,5	-3,5

Fonte: Pesquisa Mensal de Comércio - PMC/IBGE

Elaboração: Coordenação de Estudos Econômicos - CEE/IJSN

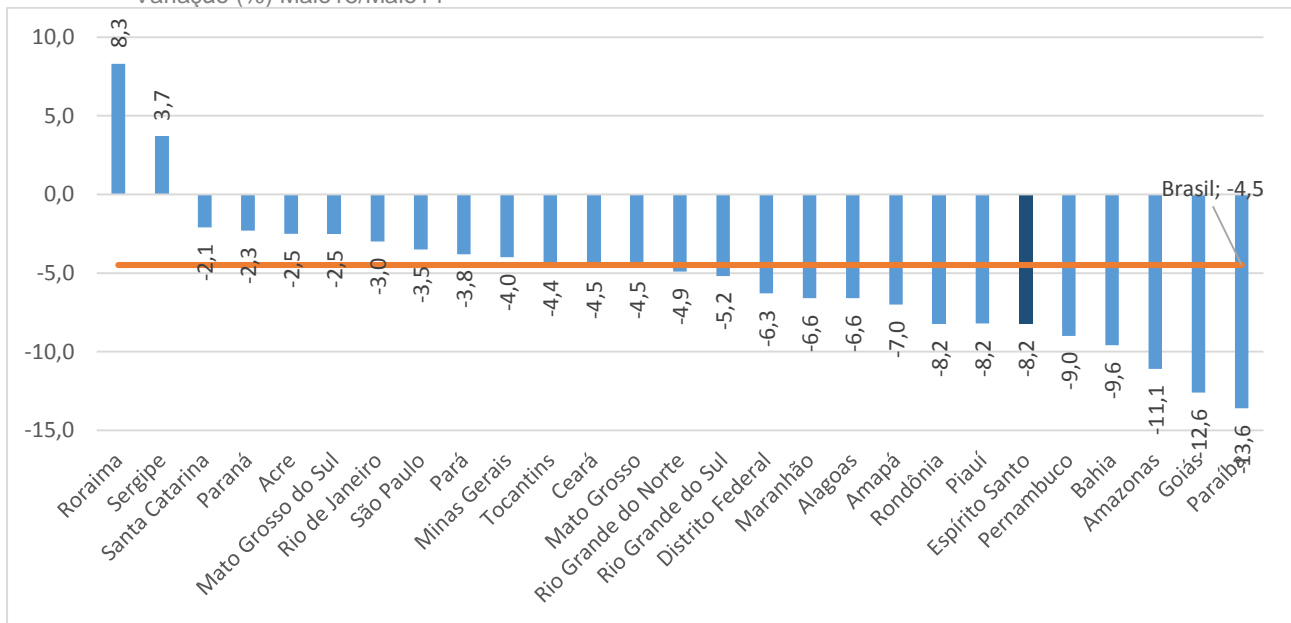
(1) Base: igual período anterior

**Gráfico 1 – Volume de Vendas do Comércio Varejista – Brasil e Unidades da Federação**  
 Variação (%) Maio15/Abril15 – com ajuste sazonal



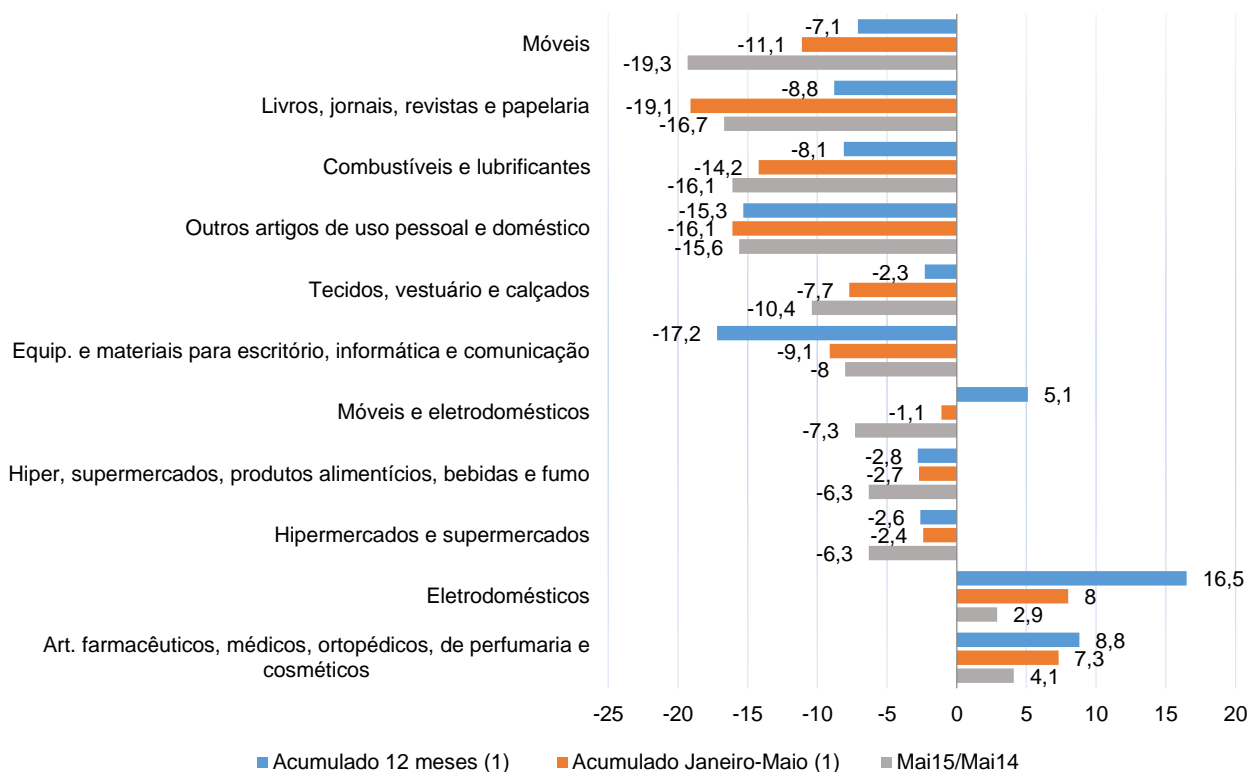
Fonte: Pesquisa Mensal de Comércio - PMC/IBGE  
 Elaboração: Coordenação de Estudos Econômicos - CEE/IJSN

**Gráfico 2 – Volume de Vendas do Comércio Varejista – Brasil e Unidades da Federação**  
 Variação (%) Maio15/Maio14



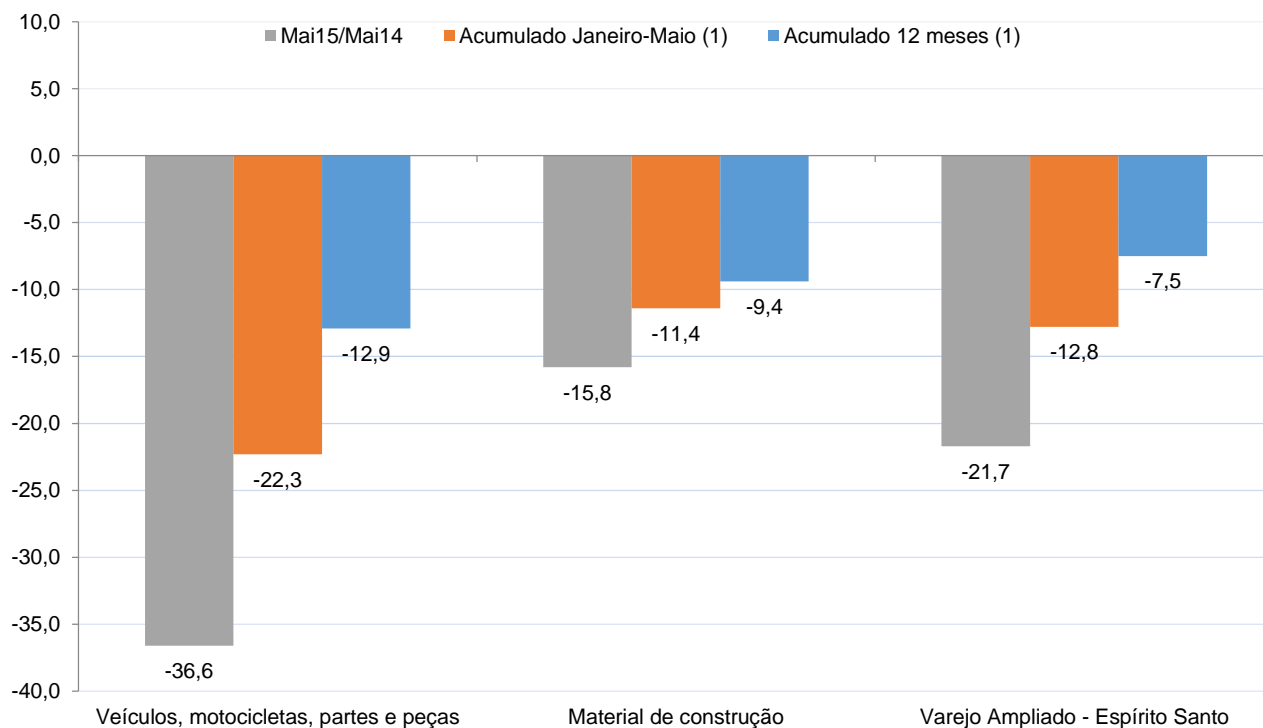
Fonte: Pesquisa Mensal de Comércio - PMC/IBGE  
 Elaboração: Coordenação de Estudos Econômicos - CEE/IJSN

**Gráfico 3 – Volume de Vendas em Segmentos do Comércio Varejista - Espírito Santo**  
Variações (%)



Fonte: Pesquisa Mensal de Comércio - PMC/IBGE  
Elaboração: Coordenação de Estudos Econômicos - CEE/IJSN  
(1) Base: igual período anterior

**Gráfico 4 – Volume de Vendas em Segmentos do Comércio Varejista Ampliado - Espírito Santo**  
Variações (%)



Fonte: Pesquisa Mensal de Comércio - PMC/IBGE  
Elaboração: Coordenação de Estudos Econômicos - CEE/IJSN  
(1) Base: igual período anterior

**Coordenação Geral**

Andrezza Rosalém Vieira  
Diretora Presidente

Pablo Jabor  
Diretor de Estudos e Pesquisas

**Coordenação**

Victor Nunes Toscano  
Coordenação de Estudos Econômicos - CEE

**Elaboração**

Edna Morais Tresinari  
Coordenação de Estudos Econômicos - CEE

**Revisão**

Estefania Ribeiro da Silva  
Coordenação de Estudos Econômicos - CEE