

## RESENHA DE CONJUNTURA

### PRODUÇÃO INDUSTRIAL – Setembro/2015

*Em setembro de 2015, a produção industrial capixaba registrou crescimento de +1,3% frente a agosto do mesmo ano, na série livre dos efeitos sazonais. Na comparação contra setembro de 2014, o setor apresentou ligeira expansão de +0,1% e acumulou +11,3% de crescimento no ano.*

De acordo com dados da Pesquisa Industrial Mensal - Produção Física (PIM-PF)<sup>1</sup> elaborada pelo Instituto Brasileiro de Geografia e Estatística (IBGE), em setembro de 2015 a produção industrial capixaba registrou crescimento de +1,3% frente a agosto do mesmo ano, na série livre dos efeitos sazonais, terceira maior variação entre as regiões consideradas na pesquisa. Na passagem dos trimestres encerrados em agosto e setembro de 2015, ainda na série com ajuste sazonal, o índice de média móvel trimestral do Espírito Santo registrou variação negativa acompanhando a trajetória da indústria nacional (Tabela 1, Gráfico 1 e Gráfico 5).

Em setembro de 2015, no confronto contra igual mês do ano anterior, a indústria capixaba apresentou ligeira expansão de +0,1%. O setor estadual foi impactado positivamente, sobretudo, pelos avanços na produção de minérios de ferro pelletizados ou sintetizados pela Indústria Extrativa (+7,9%) e pastas químicas de madeira (celulose) pelo setor de Fabricação de celulose, papel e produtos de papel (+3,4%). Em contrapartida, o setor foi influenciado negativamente pela menor produção de bobinas a quente de aço ao carbono no setor de Metalurgia (-20,7%); bombons e chocolates em barras contendo cacau e

açúcar cristal no setor de Fabricação de produtos alimentícios (-9,1%); e de cimentos "Portland" no setor de Fabricação de produtos minerais não metálicos (-7,7%) (Tabela 2, Gráfico 2 e Gráfico 4).

No acumulado dos primeiros nove meses de 2015, em comparação com igual período de 2014, a indústria capixaba apresentou crescimento de +11,3%, resultado superior ao registrado pelas demais regiões pesquisadas. O desempenho da indústria capixaba, nesta base de comparação, pode ser explicado pelos avanços na produção da Indústria Extrativa (+18,7%), especialmente no item minérios de ferro pelletizados ou sintetizados<sup>2</sup> e óleos brutos de petróleo. Destaca-se também os avanços registrados no setor de Metalurgia (+18,2) devido a maior produção de lingotes, blocos, tarugos ou placas de aço ao carbono, bobinas a quente de aço ao carbono e tubos flexíveis e tubos trefilados de ferro e aço. Os setores de Fabricação de produtos alimentícios (-9,2%), Fabricação de produtos de minerais não metálicos (-4,1%) e Fabricação de celulose, papel e produtos de papel (-0,4%) tiveram recuo na produção em 2015 nesta base de comparação (Tabela 2, Gráfico 3 e Gráfico 4).

<sup>1</sup> IBGE - INSTITUTO BRASILEIRO DE GEOGRAFIA E ESTATÍSTICA. Indicadores IBGE. Pesquisa Industrial Mensal - Produção Física, setembro de 2015.

<sup>2</sup> Para mais detalhes ver relatório de produção da Vale do terceiro trimestre de 2015 disponível em: < [http://www.vale.com/PT/investors/information-market/quarterly-results/ResultadosTrimestrais/PREP0RT3T15\\_p.pdf](http://www.vale.com/PT/investors/information-market/quarterly-results/ResultadosTrimestrais/PREP0RT3T15_p.pdf) >

**Tabela 1 – Indicadores Regionais da Indústria**  
Setembro de 2015

Local	Taxa de Variação (%)			
	Com Ajuste Sazonal	Sem Ajuste Sazonal		
		setembro 15 / agosto 15	setembro 15 / setembro 14	Acumulado janeiro- setembro 15 <sup>1</sup>
	<b>Brasil</b>	<b>-1,3</b>	<b>-10,9</b>	<b>-7,4</b>
<b>Nordeste</b>	-3,3	-7,4	-4,3	-3,0
<b>Amazonas</b>	0,1	-13,1	-14,5	-13,5
<b>Pará</b>	12,6	12,3	6,2	5,7
<b>Ceará</b>	-2,7	-11,9	-9,5	-8,4
<b>Pernambuco</b>	-0,4	-7,2	-3,3	-3,8
<b>Bahia</b>	-7,6	-9,0	-6,1	-4,0
<b>Minas Gerais</b>	-2,3	-11,1	-7,2	-6,7
<b>Espírito Santo</b>	<b>1,3</b>	<b>0,1</b>	<b>11,3</b>	<b>11,5</b>
<b>Rio de Janeiro</b>	-6,6	-11,2	-5,7	-5,0
<b>São Paulo</b>	-0,2	-12,8	-10,2	-9,7
<b>Paraná</b>	5,1	-7,8	-7,8	-6,8
<b>Santa Catarina</b>	-0,7	-11,6	-7,4	-6,4
<b>Rio Grande do Sul</b>	-1,0	-19,7	-11,1	-9,3
<b>Goiás</b>	-0,6	-4,7	-1,0	0,5
<b>Mato Grosso</b>	-	18,3	3,2	3,9

Fonte: Pesquisa Industrial Mensal - Produção Física - PIM-PF/IBGE

Elaboração: Coordenação de Estudos Econômicos - CEE/IJSN

(1) Base: igual período anterior

**Tabela 2 – Produção Industrial (Espírito Santo e Brasil)**  
Setembro de 2015

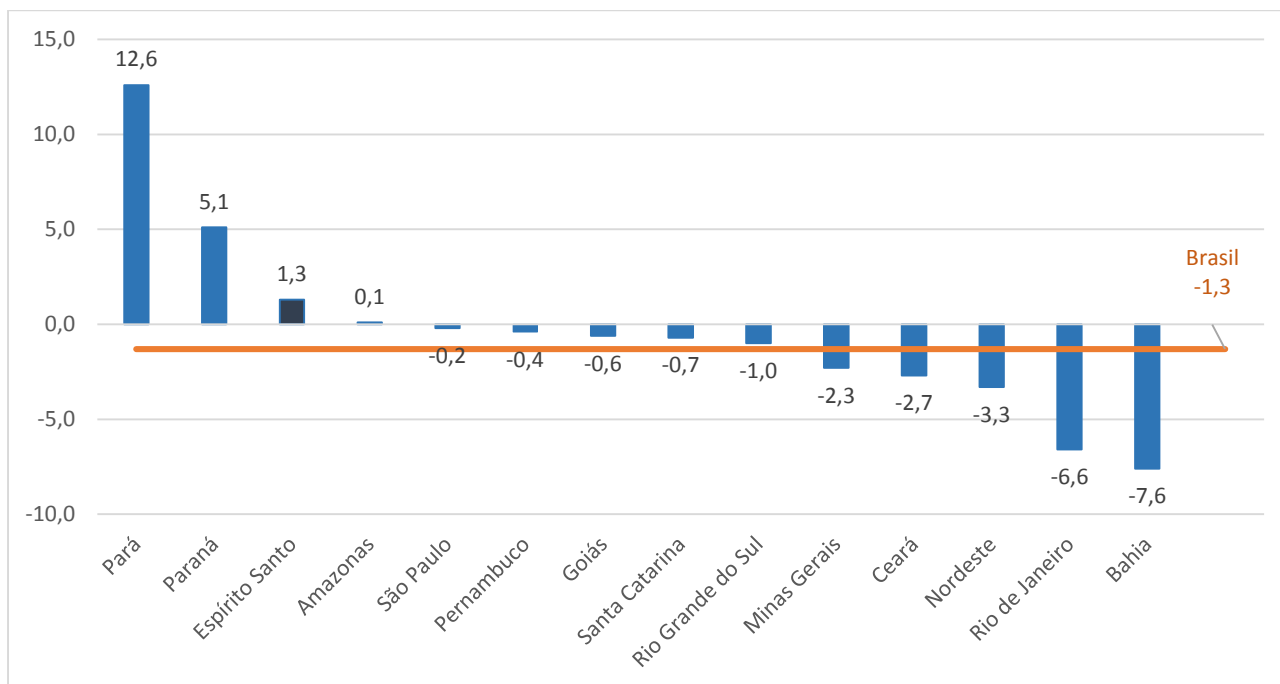
Atividades	Taxa de Variação (%)		
	Sem Ajuste Sazonal		
	setembro 15 / setembro 14	Acumulado Janeiro - setembro 15 <sup>1</sup>	Acumulado 12 meses <sup>1</sup>
<b>Brasil</b>			
Indústria Geral	-10,9	-7,4	-6,5
Indústria Extrativa	2,6	7,3	7,3
Indústria de Transformação	-12,6	-9,2	-8,2
<b>Espírito Santo</b>			
Indústria Geral	0,1	11,3	11,5
Indústria Extrativa	7,9	18,7	20,8
Indústria de Transformação	-9,8	1,9	0,0
Fabricação de produtos alimentícios	-9,1	-9,2	-12,6
Fabricação de celulose, papel e produtos de papel	3,4	-0,4	0,7
Fabricação de produtos de minerais não metálicos	-7,7	-4,1	-4,6
Metalurgia	-20,7	18,2	13,6

Fonte: Pesquisa Industrial Mensal - Produção Física - PIM-PF/IBGE

Elaboração: Coordenação de Estudos Econômicos - CEE/IJSN

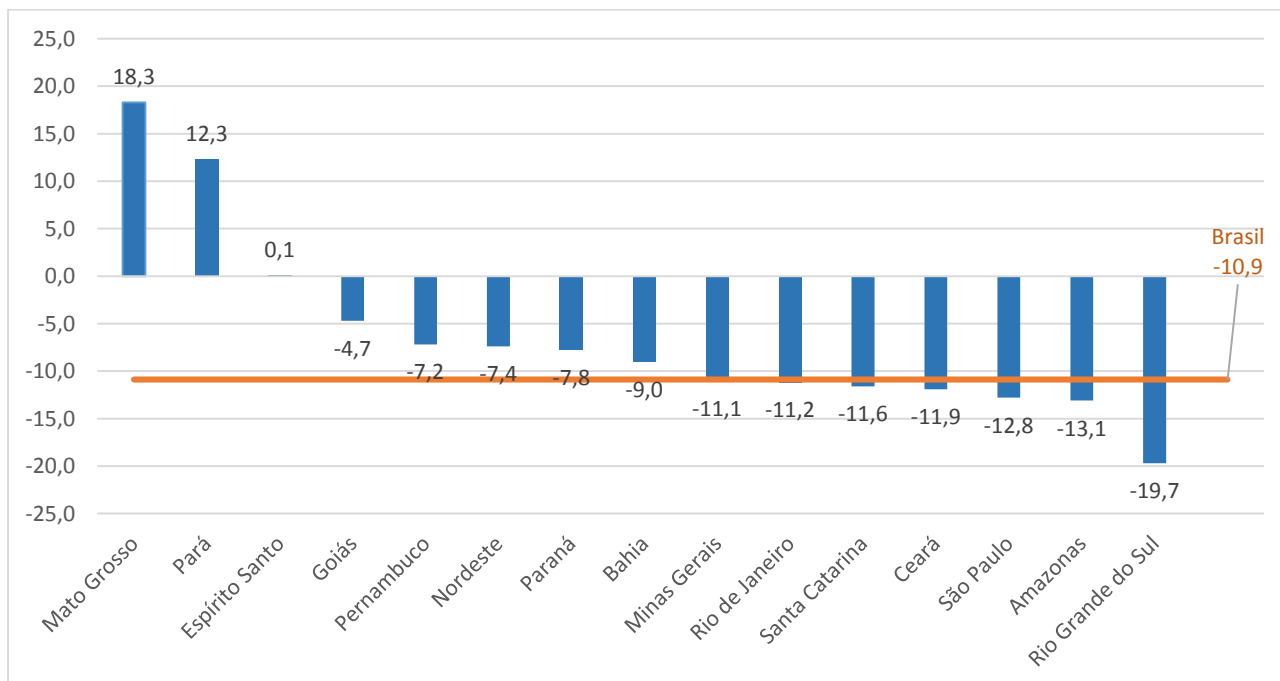
(1) Base: igual período anterior.

**Gráfico 1 – Produção Industrial – Brasil e Unidades da Federação**  
 Variação (%) Setembro 15/Agosto 15 – com ajuste sazonal



Fonte: Pesquisa Industrial Mensal - Produção Física - PIM-PF/IBGE  
 Elaboração: Coordenação de Estudos Econômicos - CEE/IJSN

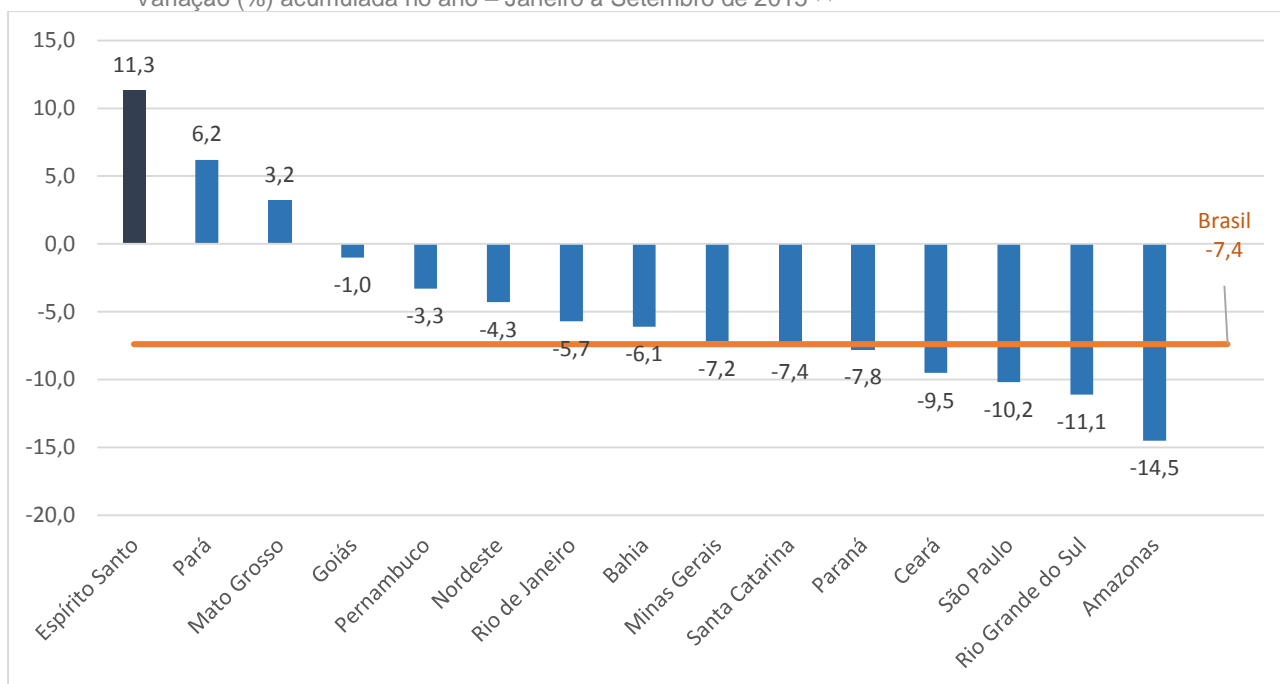
**Gráfico 2 – Produção Industrial – Brasil e Unidades da Federação**  
 Variação (%) Setembro 15/Setembro 14



Fonte: Pesquisa Industrial Mensal - Produção Física - PIM-PF/IBGE  
 Elaboração: Coordenação de Estudos Econômicos - CEE/IJSN

**Gráfico 3 – Produção Industrial – Brasil e Unidades da Federação**

Variação (%) acumulada no ano – Janeiro à Setembro de 2015 <sup>(1)</sup>



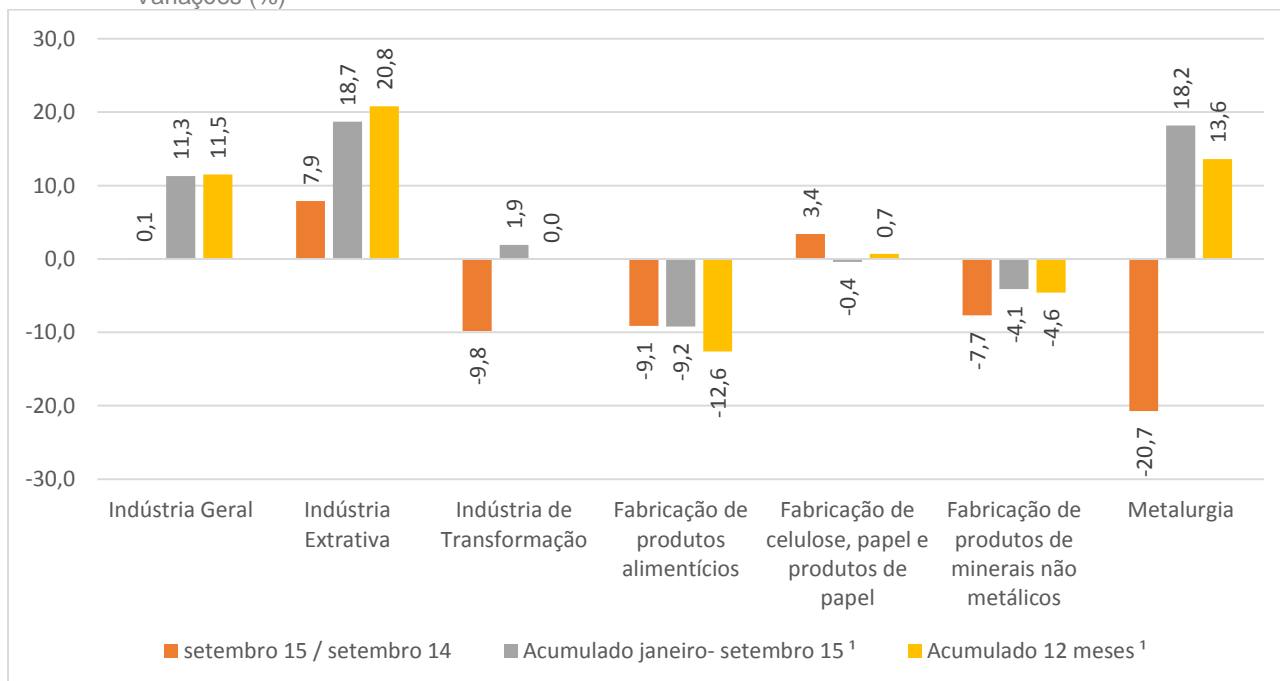
Fonte: Pesquisa Industrial Mensal - Produção Física - PIM-PF/IBGE

Elaboração: Coordenação de Estudos Econômicos - CEE/IJSN

(1) Base: igual período anterior

**Gráfico 4 – Produção Industrial por Atividades - Espírito Santo**

Variações (%)



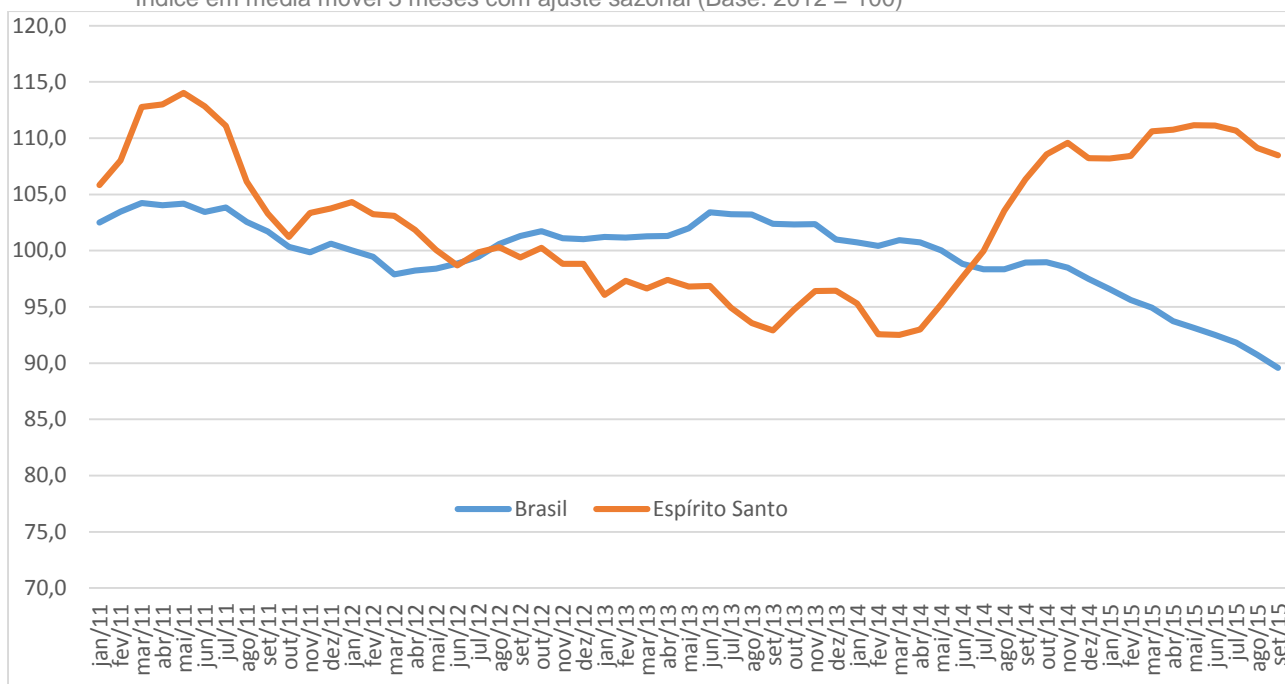
Fonte: Pesquisa Industrial Mensal - Produção Física - PIM-PF/IBGE

Elaboração: Coordenação de Estudos Econômicos - CEE/IJSN

(1) Base: igual período anterior

### Gráfico 5 – Produção Industrial – Brasil e Espírito Santo

Índice em média móvel 3 meses com ajuste sazonal (Base: 2012 = 100)



Fonte: Pesquisa Industrial Mensal - Produção Física - PIM-PF/IBGE

Elaboração: Coordenação de Estudos Econômicos - CEE/IJSN

#### Coordenação Geral

Andrezza Rosalém Vieira  
Diretora Presidente

Ana Carolina Giuberti  
Diretora de Estudos e Pesquisas

#### Coordenação

Victor Nunes Toscano  
Coordenação de Estudos Econômicos - CEE

#### Elaboração

Gustavo Ribeiro  
Coordenação de Estudos Econômicos - CEE

#### Revisão

Adriano do Carmo Santos  
Coordenação de Estudos Econômicos - CEE