

**COMÉRCIO VAREJISTA – Outubro/2015**

*O volume de vendas do comércio varejista capixaba apresentou retração de -0,8% entre os meses de setembro e outubro de 2015, na série livre de efeitos sazonais, e decréscimo de -11,0% na comparação com outubro de 2014.*

**D**e acordo com dados da Pesquisa Mensal do Comércio (PMC) elaborada pelo Instituto Brasileiro de Geografia e Estatística (IBGE), o comércio varejista do Espírito Santo registrou recuo de -0,8% em seu volume de vendas entre os meses de setembro e outubro, na série livre dos efeitos sazonais, resultado que revela, junto com o estado do Tocantins, o pior desempenho dentre as unidades da federação. Por outro lado, a média nacional apresentou-se positiva (+0,6%) (Gráfico 1).

Na comparação com outubro de 2014, tanto o varejo restrito quanto o ampliado apresentaram variações negativas no volume de vendas no Espírito Santo, com taxas de -11,0% para o primeiro e de -23,3% para o segundo, registrando novamente, o pior resultado da série iniciada em janeiro de 2005. Os resultados nacionais, nessa base de comparação, foram menos intensos, com diminuição no varejo restrito de -5,6% e no varejo ampliado de -11,8%. Dentre as atividades consideradas pela pesquisa no estado, apenas duas apresentaram variação positiva: *Equipamentos e materiais para escritório, informática e comunicação* (+6,3%) e *Artigos farmacêuticos, médicos, ortopédicos, de perfumaria, e cosméticos* (+0,5%). Por outro lado, as atividades que apresentaram variação negativa na comparação interanual e que influenciaram na magnitude da retração do varejo ampliado foram: *Veículos, motocicletas, partes e peças* (-39,8%), *Outros artigos de uso pessoal e doméstico* (-34,5%), *Móveis e*

*eletrodomésticos* (-28,7%), *Material de Construção* (-17,2%), *Combustíveis e lubrificantes* (-12,5%) e *Tecidos, Vestuário e Calçados* (-11,3%) (Tabela 1, Gráfico 2, Gráfico 3 e Gráfico 4).

Em termos acumulados, o volume de vendas varejista no Espírito Santo apresentou variação negativa tanto no acumulado do ano (-6,6%) quanto no acumulado dos últimos doze meses (-5,3%). O varejo ampliado, do mesmo modo, acumulou resultados negativos nos 10 primeiros meses do ano (-15,4%) e nos últimos doze meses (-12,8%), reflexo, principalmente, da retração da atividade de *Veículos, motocicletas, partes e peças* que acumulou decréscimos nas duas bases de comparação (Tabela 1, Gráfico 4).

Com relação à receita nominal de vendas no Espírito Santo, em outubro de 2015 frente a igual período de 2014, o varejo e o varejo ampliado registraram reduções de -3,6% e de -16,5%, respectivamente. Os resultados nacionais, foram de acréscimo para o varejo (+3,3%) e para o varejo ampliado, queda de -4,3%. Em relação aos resultados acumulados, a receita nominal do comércio varejista variou positivamente tanto no acumulado do ano (+0,5%) quanto no acumulado dos últimos doze meses (+1,6%). O varejo ampliado obteve desempenho negativo com decréscimo de -9,2% no acumulado do décimo mês do ano e de -6,9% nos últimos doze meses (Tabela 2).

<sup>1</sup> IBGE – INSTITUTO BRASILEIRO DE GEOGRAFIA E ESTATÍSTICA. Indicadores IBGE. Pesquisa Mensal de Comércio, Outubro de 2015.

**Tabela 1 – Variação (%) no Volume de Vendas do Comércio Varejista Ampliado - Brasil e Espírito Santo**  
Outubro de 2015

Atividades	Interanual	Acumulado no ano	Acumulado 12 meses
<b>Varejo - Brasil</b>	<b>-5,6</b>	<b>-3,6</b>	<b>-2,7</b>
<b>Varejo - Espírito Santo</b>	<b>-11,0</b>	<b>-6,6</b>	<b>-5,3</b>
Combustíveis e lubrificantes	-12,5	-13,5	-11,8
Hipermercados, supermercados, produtos alimentícios, bebidas e fumo	-0,1	-2,8	-3,0
Hipermercados e supermercados	-0,2	-2,6	-2,8
Tecidos, vestuário e calçados	-11,3	-10,5	-8,2
Móveis e eletrodomésticos	-28,7	-7,8	-4,0
Móveis	-41,7	-15,2	-13,4
Eletrodomésticos	-19,1	-1,7	3,9
Artigos farmacêuticos, médicos, ortopédicos, de perfumaria e cosméticos	0,5	4,2	5,6
Livros, jornais, revistas e papelaria	-3,1	-14,8	-11,4
Equipamentos e materiais para escritório, informática e comunicação	6,3	-6,8	-8,0
Outros artigos de uso pessoal e doméstico	-34,5	-19,6	-16,9
<b>Varejo Ampliado - Brasil</b>	<b>-11,8</b>	<b>-7,9</b>	<b>-6,8</b>
<b>Varejo Ampliado - Espírito Santo</b>	<b>-23,3</b>	<b>-15,4</b>	<b>-12,8</b>
Veículos, motocicletas, partes e peças	-39,8	-26,6	-22,3
Material de construção	-17,2	-11,0	-10,7

Fonte: Pesquisa Mensal de Comércio - PMC/IBGE

Elaboração: Coordenação de Estudos Econômicos - CEE/IJSN

(\*) Base: igual período anterior

**Tabela 2 – Variação (%) da Receita Nominal de Vendas do Comércio Varejista Ampliado - Brasil e Espírito Santo**  
Outubro de 2015

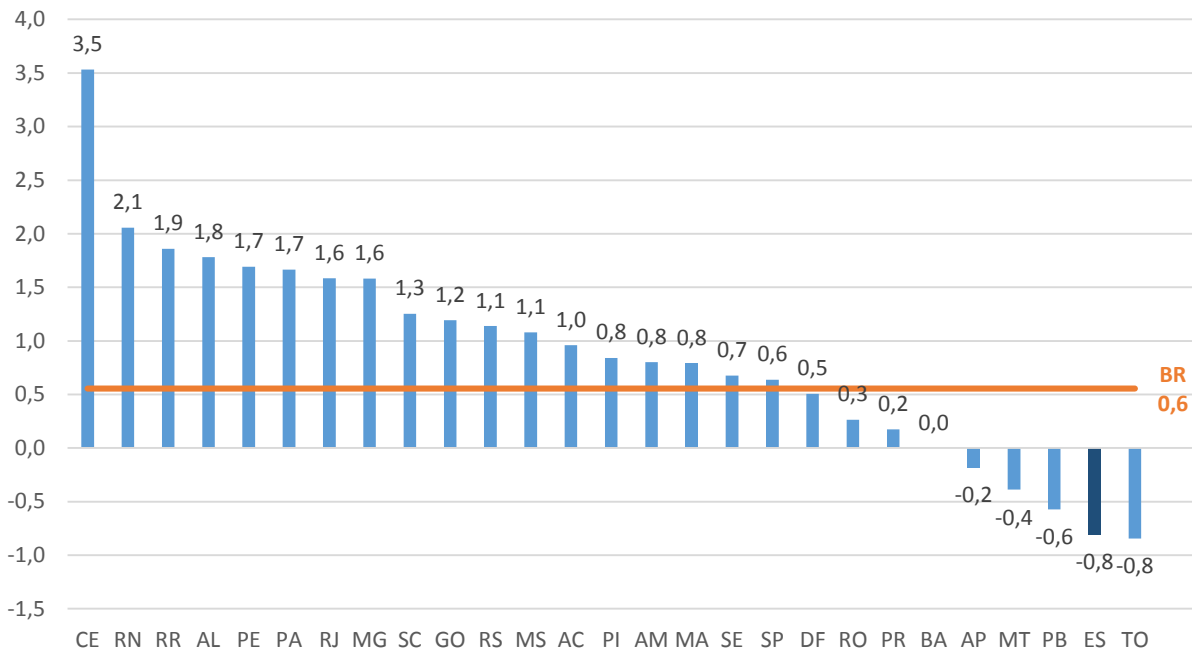
Atividades	Interanual	Acumulado no ano	Acumulado 12 meses
<b>Varejo - Brasil</b>	<b>3,3</b>	<b>3,5</b>	<b>4,1</b>
<b>Varejo - Espírito Santo</b>	<b>-3,6</b>	<b>0,5</b>	<b>1,6</b>
Combustíveis e lubrificantes	1,5	-4,0	-2,9
Hipermercados, supermercados, produtos alimentícios, bebidas e fumo	8,7	5,9	5,6
Hipermercados e supermercados	8,6	6,2	5,9
Tecidos, vestuário e calçados	-7,5	-6,9	-4,4
Móveis e eletrodomésticos	-28,6	-4,8	-0,5
Móveis	-40,3	-9,5	-7,0
Eletrodomésticos	-17,9	-0,3	5,9
Artigos farmacêuticos, médicos, ortopédicos, de perfumaria e cosméticos	7,5	10,4	11,4
Livros, jornais, revistas e papelaria	2,2	-9,6	-6,1
Equipamentos e materiais para escritório, informática e comunicação	3,8	-10,5	-11,7
Outros artigos de uso pessoal e doméstico	-30,6	-15,8	-12,9
<b>Varejo Ampliado - Brasil</b>	<b>-4,3</b>	<b>-1,4</b>	<b>-0,6</b>
<b>Varejo Ampliado - Espírito Santo</b>	<b>-16,5</b>	<b>-9,2</b>	<b>-6,9</b>
Veículos, motocicletas, partes e peças	-35,5	-22,9	-19,0
Material de construção	-15,1	-6,4	-5,9

Fonte: Pesquisa Mensal de Comércio - PMC/IBGE

Elaboração: Coordenação de Estudos Econômicos - CEE/IJSN

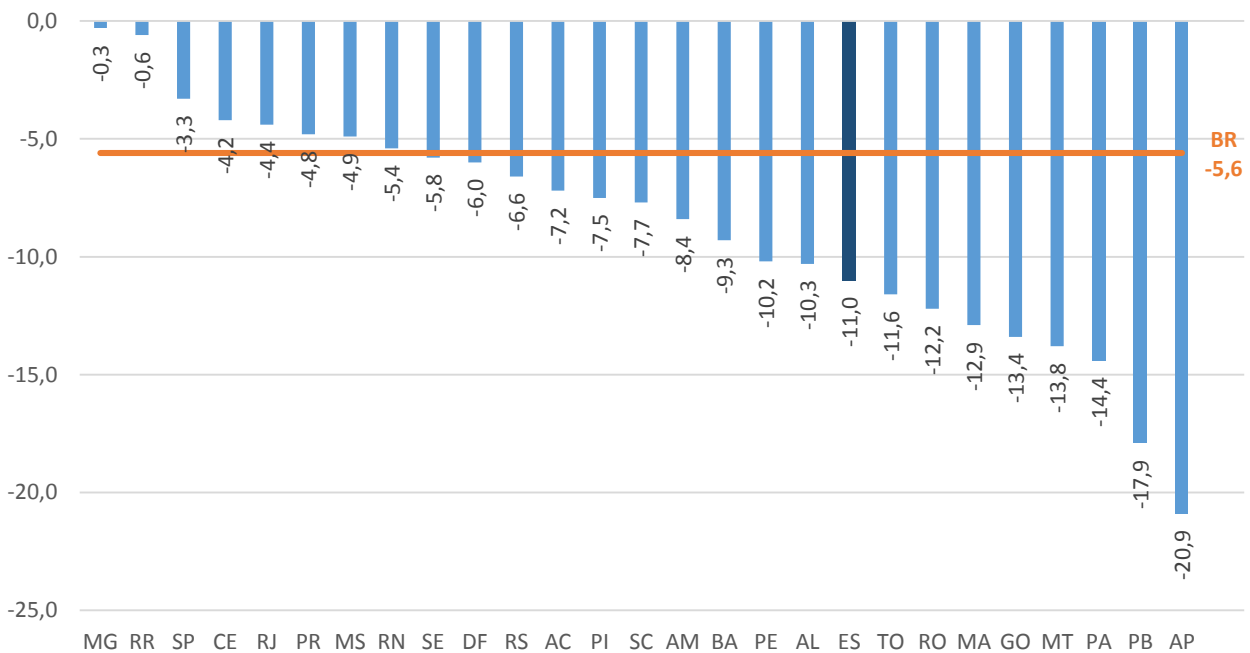
(1) Base: igual período anterior

**Gráfico 1 – Volume de Vendas do Comércio Varejista – Brasil e Unidades da Federação**  
 Variação (%) Outubro15/Setembro15 – com ajuste sazonal



Fonte: Pesquisa Mensal de Comércio - PMC/IBGE  
 Elaboração: Coordenação de Estudos Econômicos - CEE/IJSN

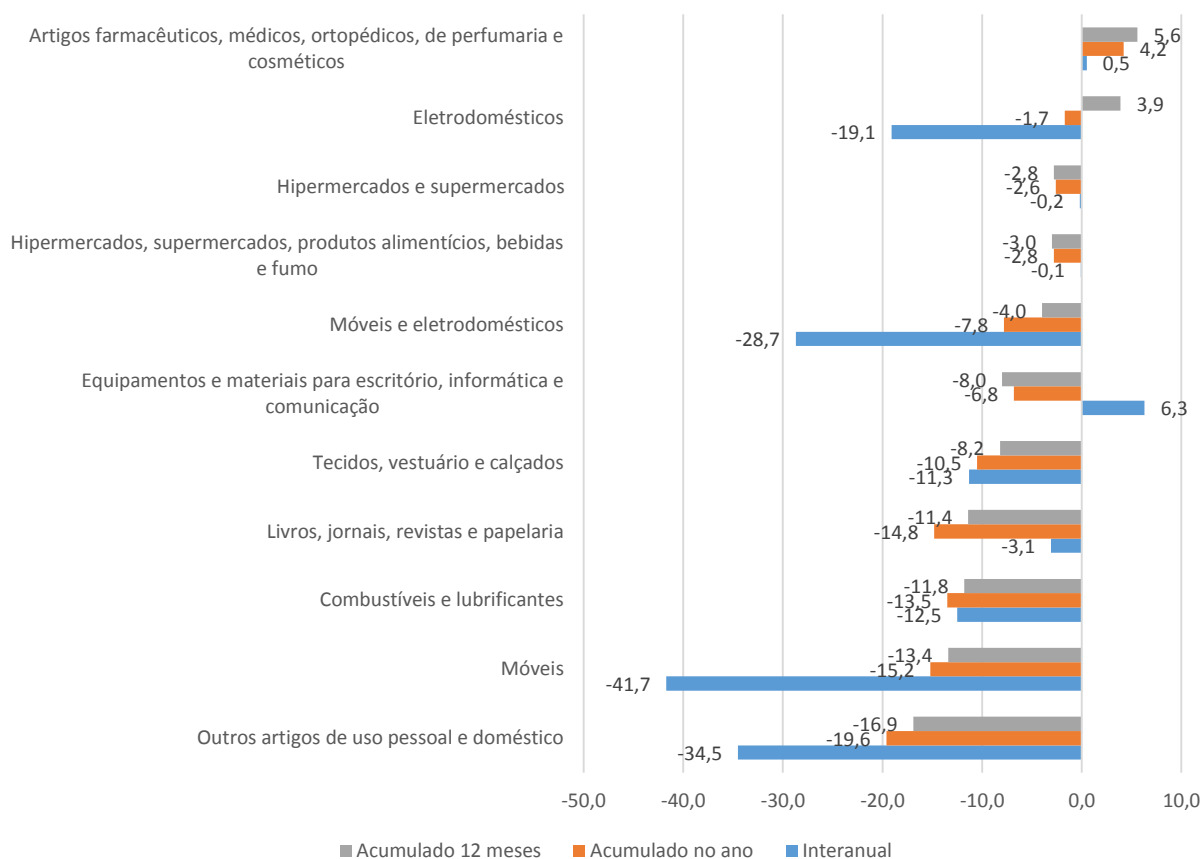
**Gráfico 2 – Volume de Vendas do Comércio Varejista – Brasil e Unidades da Federação**  
 Variação (%) Outubro15/Outubro14



Fonte: Pesquisa Mensal de Comércio - PMC/IBGE  
 Elaboração: Coordenação de Estudos Econômicos - CEE/IJSN

### Gráfico 3 – Volume de Vendas em Segmentos do Comércio Varejista - Espírito Santo

Variações\* (%) – Outubro de 2015



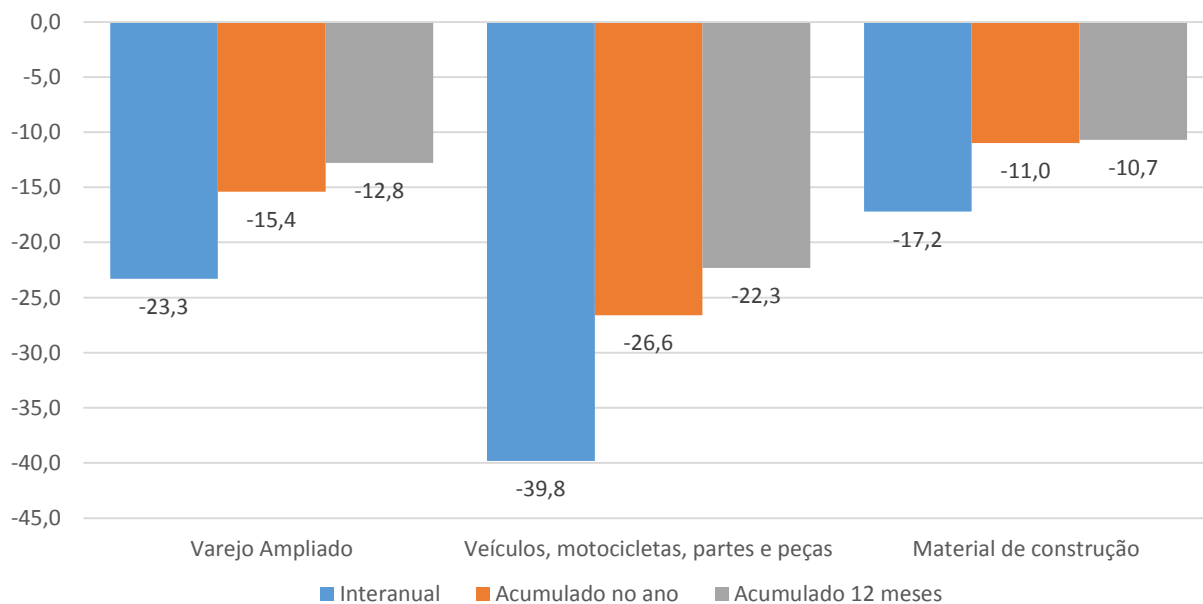
Fonte: Pesquisa Mensal de Comércio - PMC/IBGE

Elaboração: Coordenação de Estudos Econômicos - CEE/IJSN

(\*) Base: igual período anterior

### Gráfico 4 – Volume de Vendas em Segmentos do Comércio Varejista Ampliado - Espírito Santo

Variações\* (%) – Outubro de 2015



Fonte: Pesquisa Mensal de Comércio - PMC/IBGE

Elaboração: Coordenação de Estudos Econômicos - CEE/IJSN

(\*) Base: igual período anterior

**Coordenação Geral**

Andrezza Rosalém Vieira  
Diretora Presidente

Ana Carolina Giuberti  
Diretora de Estudos e Pesquisas

**Coordenação**

Victor Nunes Toscano  
Coordenação de Estudos Econômicos - CEE

**Elaboração**

Edna Morais Tresinari  
Coordenação de Estudos Econômicos - CEE

**Revisão**

Paula Rubia Simões Beiral  
Coordenação de Estudos Econômicos - CEE