

PRODUÇÃO INDUSTRIAL – Dezembro/2015

Em dezembro de 2015, a produção industrial sofreu queda de -1,7% no território capixaba frente a novembro do mesmo ano, na série livre dos efeitos sazonais. Na comparação contra dezembro de 2014, o setor registrou queda de -19,1%.

De acordo com dados da Pesquisa Industrial Mensal – Produção Física (PIM-PF)¹ elaborada pelo Instituto Brasileiro de Geografia e Estatística (IBGE), em dezembro de 2015 a produção industrial recuou -1,7% no território capixaba frente a novembro do mesmo ano, na série livre dos efeitos sazonais, resultado inferior ao registrado pelo conjunto do país. Na passagem dos trimestres encerrados em novembro e dezembro de 2015, ainda na série com ajuste sazonal, o índice de média móvel trimestral do Espírito Santo registrou variação negativa acompanhando a trajetória da indústria nacional (Tabela 1, Gráfico 1 e Gráfico 5).

Em dezembro de 2015, na comparação contra igual mês do ano anterior, a indústria apresentou queda de -19,1% na produção no Espírito Santo, explicada sobretudo pelo rompimento da barragem em Minas Gerais e suas influências sobre a produção de pelotas nas usinas da Samarco em Anchieta. O desempenho negativo da *Indústria Extrativa* (-32,6%) foi acompanhado pela indústria de *Fabricação de celulose, papel e produtos de papel* (-6,7%) e *Fabricação de produtos alimentícios* (-1,4%), porém, em menor intensidade. As indústrias de *Metalurgia*

(+16,1%) e *Fabricação de produtos de minerais não metálicos* (+10,4%) foram as que registraram crescimento entre as atividades pesquisadas no estado (Tabela 2, Gráfico 2 e Gráfico 4).

No acumulado de janeiro a dezembro de 2015, em comparação com igual período de 2014, a indústria capixaba apresentou crescimento de +4,4%, o terceiro melhor desempenho entre as regiões pesquisadas, influenciadas pelo crescimento de +14,4% da produção de lingotes, blocos tarugos ou placas de aço ao carbono, bobinas a quente de aço ao carbono e tubos flexíveis de tubos trefilados de ferro e aço no setor de *Metalurgia*; e +6,4% na produção de minérios de ferro pelotizados ou sintetizados e óleos brutos de petróleo na *Indústria Extrativa* (+6,4%). Nesta base de comparação, o destaque negativo ficou com o setor de *Fabricação de produtos alimentícios* (-6,6%) enquanto as atividades de *Fabricação de celulose, papel e produtos de papel* (-1,2%) e *Fabricação de produtos de minerais não metálicos* (-2,8%) registraram variações menos intensas (Tabela 2, Gráfico 3 e Gráfico 4).

¹ IBGE – INSTITUTO BRASILEIRO DE GEOGRAFIA E ESTATÍSTICA. Indicadores IBGE. Pesquisa Industrial Mensal – Produção Física, dezembro de 2015.

Tabela 1 – Indicadores Regionais da Indústria
Dezembro de 2015

Local	Taxa de Variação (%)			
	Com Ajuste Sazonal	Sem Ajuste Sazonal		
	dezembro 15 / novembro 15	dezembro 15 / dezembro 14	Acumulado janeiro- dezembro 15 ¹	Acumulado 12 meses ¹
Brasil	-0,7	-11,9	-8,3	-8,3
Nordeste	-0,4	-5,6	-3,0	-3,0
Amazonas	-7,1	-30,0	-16,8	-16,8
Pará	-1,8	3,7	5,7	5,7
Ceará	0,6	-13,4	-9,7	-9,7
Pernambuco	-11,9	-9,8	-3,5	-3,5
Bahia	1,4	-6,0	-7,0	-7,0
Minas Gerais	1,1	-10,9	-7,9	-7,9
Espírito Santo	-1,7	-19,1	4,4	4,4
Rio de Janeiro	1,3	-10,2	-6,5	-6,5
São Paulo	-2,3	-12,4	-11,0	-11,0
Paraná	-0,7	-16,1	-9,6	-9,6
Santa Catarina	-5,4	-9,8	-7,9	-7,9
Rio Grande do Sul	1,8	-11,5	-11,8	-11,8
Goiás	-0,6	-1,8	-2,5	-2,5
Mato Grosso	-	18,7	4,7	4,7

Fonte: Pesquisa Industrial Mensal - Produção Física - PIM-PF/IBGE

Elaboração: Coordenação de Estudos Econômicos - CEE/IJSN

(1) Base: igual período anterior

Tabela 2 – Produção Industrial (Espírito Santo e Brasil)
Dezembro de 2015

Atividades	Taxa de Variação (%)		
	Sem Ajuste Sazonal		
	dezembro 15 / dezembro 14	Acumulado Janeiro - dezembro 15 ¹	Acumulado 12 meses ¹
Brasil			
Indústria Geral	-11,9	-8,3	-8,3
Indústria Extrativa	-11,5	3,9	3,9
Indústria de Transformação	-12,0	-9,9	-9,9
Espírito Santo			
Indústria Geral	-19,1	4,4	4,4
Indústria Extrativa	-32,6	6,4	6,4
Indústria de Transformação	4,6	1,7	1,7
Fabricação de produtos alimentícios	-1,4	-6,6	-6,6
Fabricação de celulose, papel e produtos de papel	-6,7	-1,2	-1,2
Fabricação de produtos de minerais não metálicos	10,4	-2,8	-2,8
Metalurgia	16,1	14,4	14,4

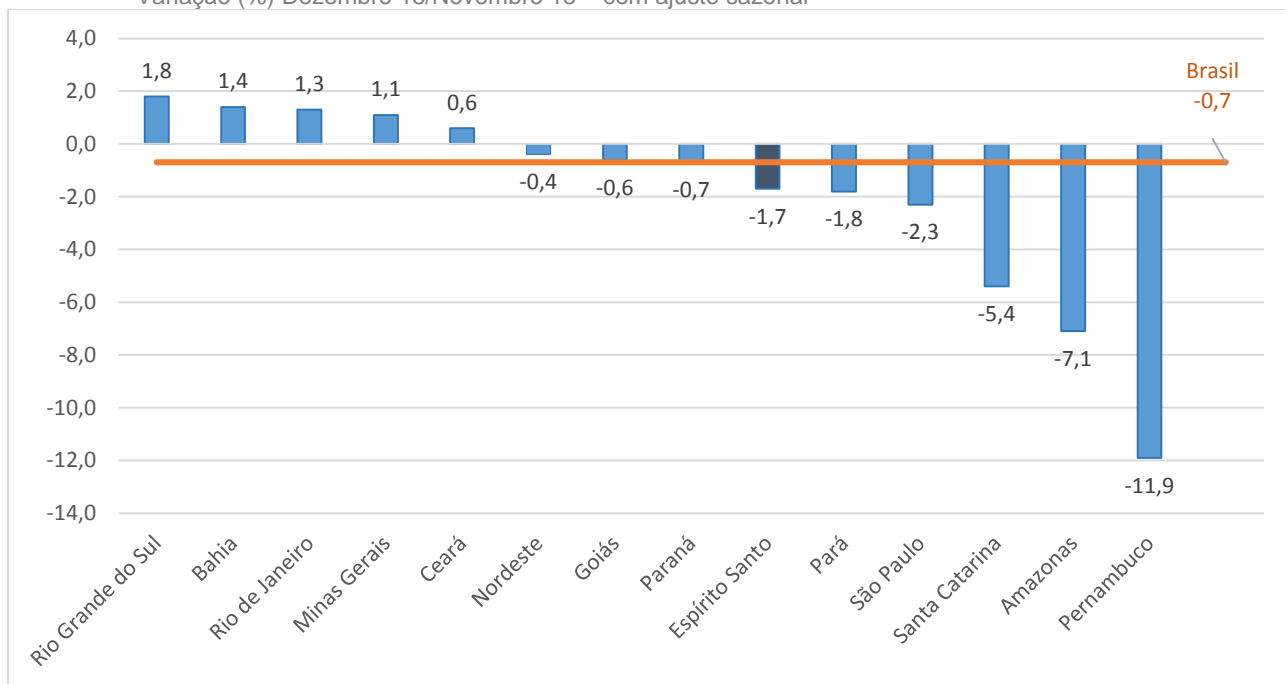
Fonte: Pesquisa Industrial Mensal - Produção Física - PIM-PF/IBGE

Elaboração: Coordenação de Estudos Econômicos - CEE/IJSN

(1) Base: igual período anterior.

Gráfico 1 – Produção Industrial – Brasil e Unidades da Federação

Variação (%) Dezembro 15/Novembro 15 – com ajuste sazonal

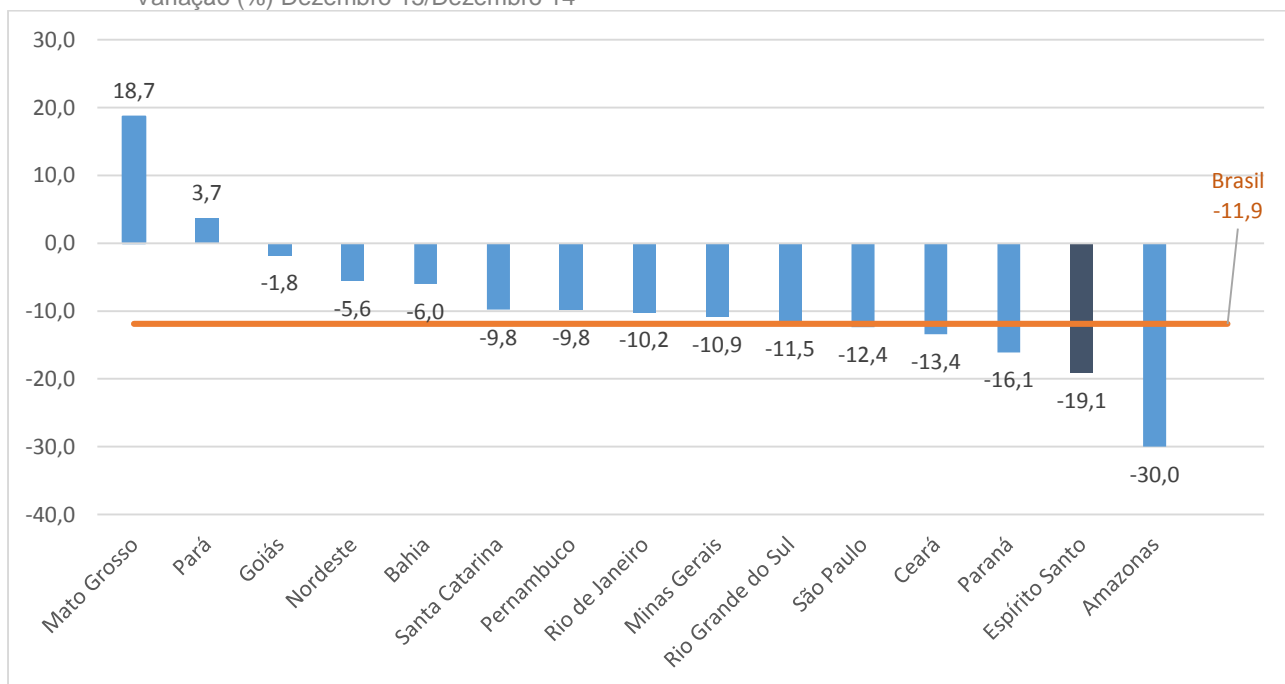


Fonte: Pesquisa Industrial Mensal - Produção Física - PIM-PF/IBGE

Elaboração: Coordenação de Estudos Econômicos - CEE/IJSN

Gráfico 2 – Produção Industrial – Brasil e Unidades da Federação

Variação (%) Dezembro 15/Dezembro 14

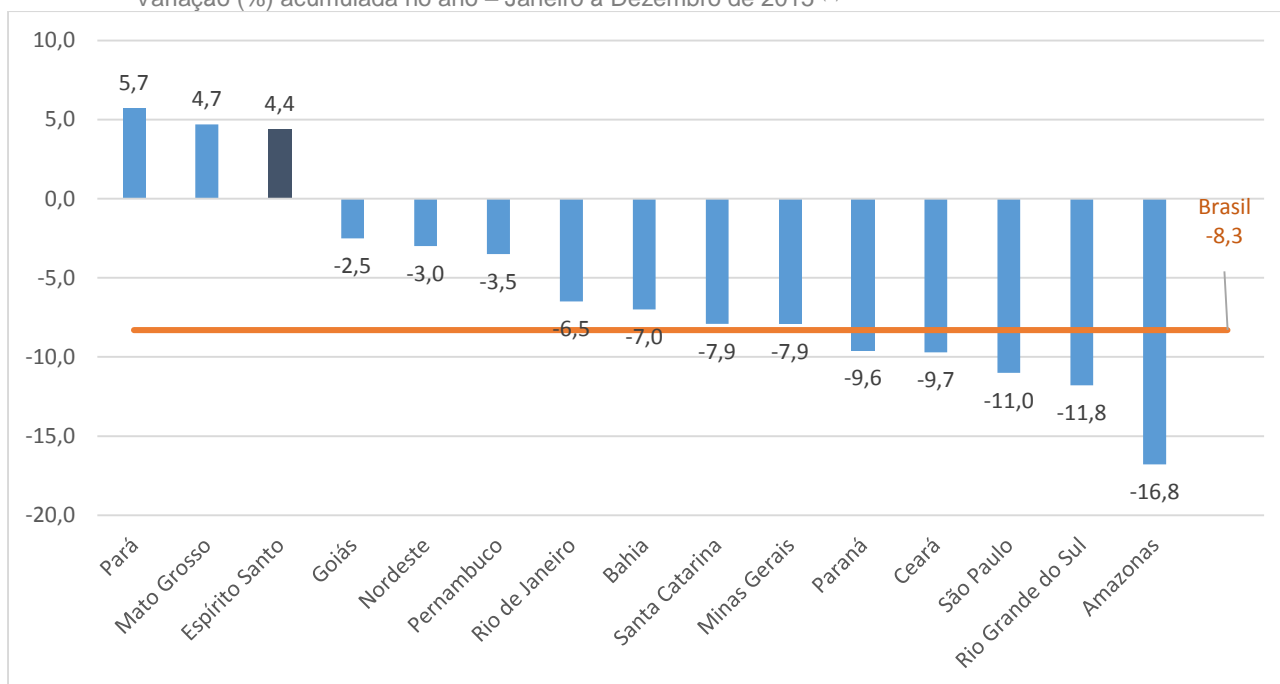


Fonte: Pesquisa Industrial Mensal - Produção Física - PIM-PF/IBGE

Elaboração: Coordenação de Estudos Econômicos - CEE/IJSN

Gráfico 3 – Produção Industrial – Brasil e Unidades da Federação

Variação (%) acumulada no ano – Janeiro à Dezembro de 2015 ⁽¹⁾



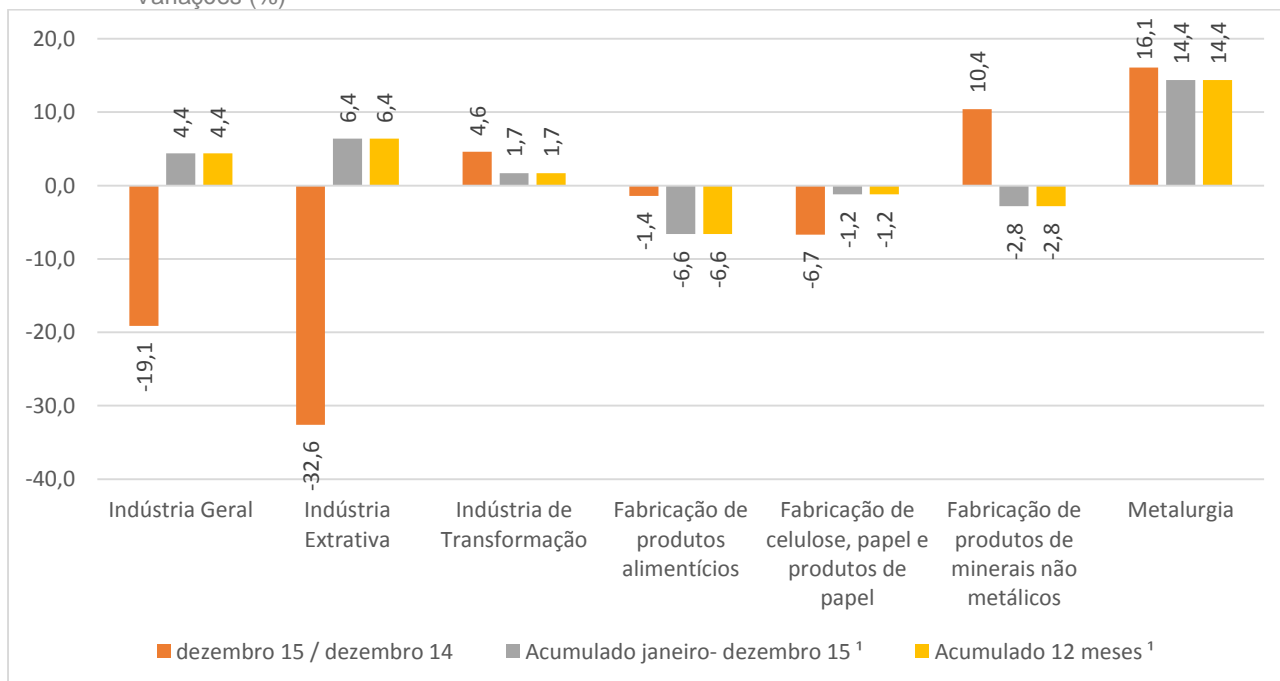
Fonte: Pesquisa Industrial Mensal - Produção Física - PIM-PF/IBGE

Elaboração: Coordenação de Estudos Econômicos - CEE/IJSN

(1) Base: igual período anterior

Gráfico 4 – Produção Industrial por Atividades - Espírito Santo

Variações (%)



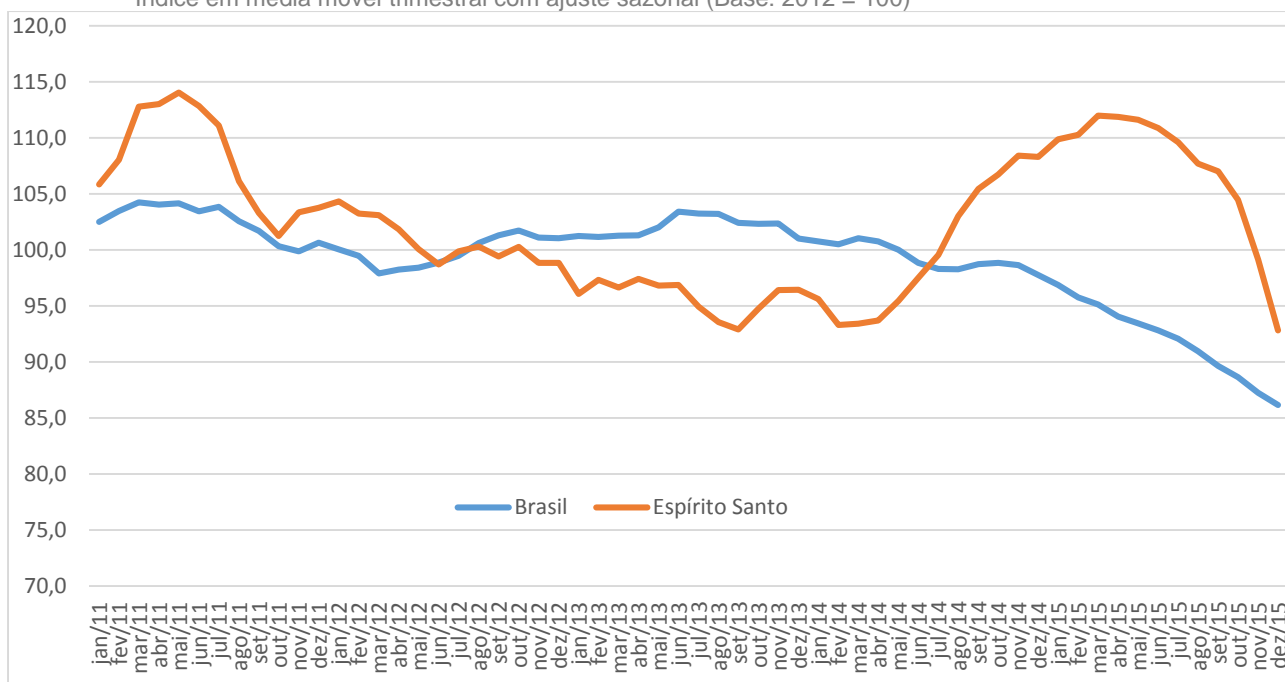
Fonte: Pesquisa Industrial Mensal - Produção Física - PIM-PF/IBGE

Elaboração: Coordenação de Estudos Econômicos - CEE/IJSN

(1) Base: igual período anterior

Gráfico 5 – Produção Industrial – Brasil e Espírito Santo

Índice em média móvel trimestral com ajuste sazonal (Base: 2012 = 100)



Fonte: Pesquisa Industrial Mensal - Produção Física - PIM-PF/IBGE

Elaboração: Coordenação de Estudos Econômicos - CEE/IJSN

Coordenação Geral

Andrezza Rosalém Vieira
Diretora Presidente

Ana Carolina Giuberti
Diretora de Estudos e Pesquisas

Coordenação

Victor Nunes Toscano
Coordenação de Estudos Econômicos - CEE

Elaboração

Gustavo Ribeiro
Coordenação de Estudos Econômicos - CEE

Revisão

Estefania Ribeiro da Silva
Coordenação de Estudos Econômicos - CEE