

## RESENHA DE CONJUNTURA

### SERVIÇOS – Dezembro/2015

*Em dezembro de 2015, o volume do setor de serviços<sup>1</sup> no Espírito Santo recuou -8,9% na comparação interanual, enquanto a receita nominal caiu -4,7% nessa mesma base de comparação.*

**D**e acordo com a Pesquisa Mensal de Serviços divulgada pelo Instituto Brasileiro de Geografia e Estatística (PMS-IBGE), em dezembro de 2015, o volume do setor de serviços no Espírito Santo recuou -8,9% na comparação interanual, o que correspondeu à quinta maior queda registrada no mês de dezembro da série iniciada em janeiro de 2012. Neste mês, apenas o segmento *Informação e comunicação* (+0,8) apresentou expansão, enquanto a maior queda ocorreu no segmento *Outros Serviços*<sup>2</sup> (-33,3%). No Brasil, o setor também apresentou retração no nível de atividade, entretanto o recuo de -5,0% foi menos acentuado que no estado (Tabela 1 e Gráfico 1).

Quando analisado o desempenho do volume de serviços acumulado no ano em relação às demais Unidades da Federação (UFs), o Espírito Santo apresentou queda de -6,1%, o quinto pior resultado entre as UFs neste mês. Em nível nacional, o volume de serviços apresentou retração de -3,6% (Gráfico 3).

A receita nominal de serviços registrou queda de -4,7% na comparação interanual. Apenas o segmento *Profissionais, administrativos e complementares* (+4,2%) apresentou expansão nesta base de comparação, enquanto o segmento *Outros serviços* apresentou a maior variação negativa com queda de -28,1% no faturamento (Tabela 2).

Na análise do desempenho da receita na variação acumulada no ano, o Espírito Santo (-1,5%) apresentou quinta maior variação negativa no ranking das UFs, ficando abaixo da média nacional (+1,3%) (Tabela 2, Gráfico 2 e 4).

O desempenho do volume e da receita nominal de serviços no Espírito Santo na variação acumulada no ano e na acumulada em 12 meses apresentou o pior resultado da série iniciada em dezembro de 2012 (Gráfico 5).

<sup>1</sup> O IBGE a partir do mês de outubro passou a divulgar a série de volume de serviços com intuito de fornecer informações sobre o desempenho real do setor, ou seja, sem a influência dos preços sobre a atividade. A metodologia do indicador pode ser encontrada em: <http://migre.me/s9nKA>

<sup>2</sup> Este segmento é composto por diversas atividades como Hotéis e similares; Intermediação na compra, venda e aluguel de imóveis; Manutenção e reparação de veículos automotores entre outros. A listagem completa se encontra em: <http://migre.me/s9nXB>

<sup>3</sup> No mês de dezembro a variação acumulada no ano é igual a variação acumulada no ano.

**Tabela 1 – Volume de serviços – Brasil e Espírito Santo**

Variação percentual (%) - Dezembro de 2015

| Variáveis  | Interanual <sup>(1)</sup> | Acumulada no ano <sup>(1)</sup> | Acumulada 12 meses <sup>(1)</sup> |
|--|---------------------------|---------------------------------|-----------------------------------|
| <b>Brasil</b>  |                           |                                 |                                   |
| Total  | ↓ -5,0                    | ↓ -3,6                          | ↓ -3,6                            |
| Famílias   | ↓ -7,0                    | ↓ -5,3                          | ↓ -5,3                            |
| Informação e comunicação                                   | ↓ -0,4                    | ↑ 0,0                           | ↑ 0,0                             |
| Profissionais, administrativos e complementares            | ↓ -8,8                    | ↓ -4,3                          | ↓ -4,3                            |
| Transportes, serviços auxiliares aos transportes e correio | ↓ -6,9                    | ↓ -6,1                          | ↓ -6,1                            |
| Outros   | ↓ -10,0                   | ↓ -9,0                          | ↓ -9,0                            |
| <b>Espírito Santo</b>                                      |                           |                                 |                                   |
| Total  | ↓ -8,9                    | ↓ -6,1                          | ↓ -6,1                            |
| Famílias   | ↓ -16,4                   | ↓ -3,7                          | ↓ -3,7                            |
| Informação e comunicação                                   | ↑ 0,8                     | ↓ -1,1                          | ↓ -1,1                            |
| Profissionais, administrativos e complementares            | ↓ -3,7                    | ↓ -3,7                          | ↓ -3,7                            |
| Transportes, serviços auxiliares aos transportes e correio | ↓ -14,0                   | ↓ -9,8                          | ↓ -9,8                            |
| Outros   | ↓ -33,8                   | ↓ -16,5                         | ↓ -16,5                           |

Fonte: Pesquisa Mensal de Serviços - PMS/IBGE

Elaboração: Coordenação de Estudos Econômicos - CEE/IJSN

(1) Base: igual período anterior

**Tabela 2 – Receita nominal de serviços – Brasil e Espírito Santo**

Variação percentual (%) - Dezembro de 2015

| Variáveis  | Interanual <sup>(1)</sup> | Acumulada no ano <sup>(1)</sup> | Acumulada 12 meses <sup>(1)</sup> |
|--|---------------------------|---------------------------------|-----------------------------------|
| <b>Brasil</b>  |                           |                                 |                                   |
| Total  | ↑ 0,3                     | ↑ 1,3                           | ↑ 1,3                             |
| Famílias   | ↓ -0,6                    | ↑ 1,6                           | ↑ 1,6                             |
| Informação e comunicação                                   | ↑ 2,0                     | ↓ -0,1                          | ↓ -0,1                            |
| Profissionais, administrativos e complementares            | ↓ -1,7                    | ↑ 3,1                           | ↑ 3,1                             |
| Transportes, serviços auxiliares aos transportes e correio | ↑ 0,9                     | ↑ 1,9                           | ↑ 1,9                             |
| Outros   | ↓ -2,7                    | ↓ -1,3                          | ↓ -1,3                            |
| <b>Espírito Santo</b>                                      |                           |                                 |                                   |
| Total  | ↓ -4,7                    | ↓ -1,5                          | ↓ -1,5                            |
| Famílias   | ↓ -9,1                    | ↑ 5,5                           | ↑ 5,5                             |
| Informação e comunicação                                   | ↓ -0,7                    | ↓ -3,2                          | ↓ -3,2                            |
| Profissionais, administrativos e complementares            | ↑ 4,2                     | ↑ 4,4                           | ↑ 4,4                             |
| Transportes, serviços auxiliares aos transportes e correio | ↓ -6,8                    | ↓ -2,5                          | ↓ -2,5                            |
| Outros   | ↓ -28,1                   | ↓ -9,5                          | ↓ -9,5                            |

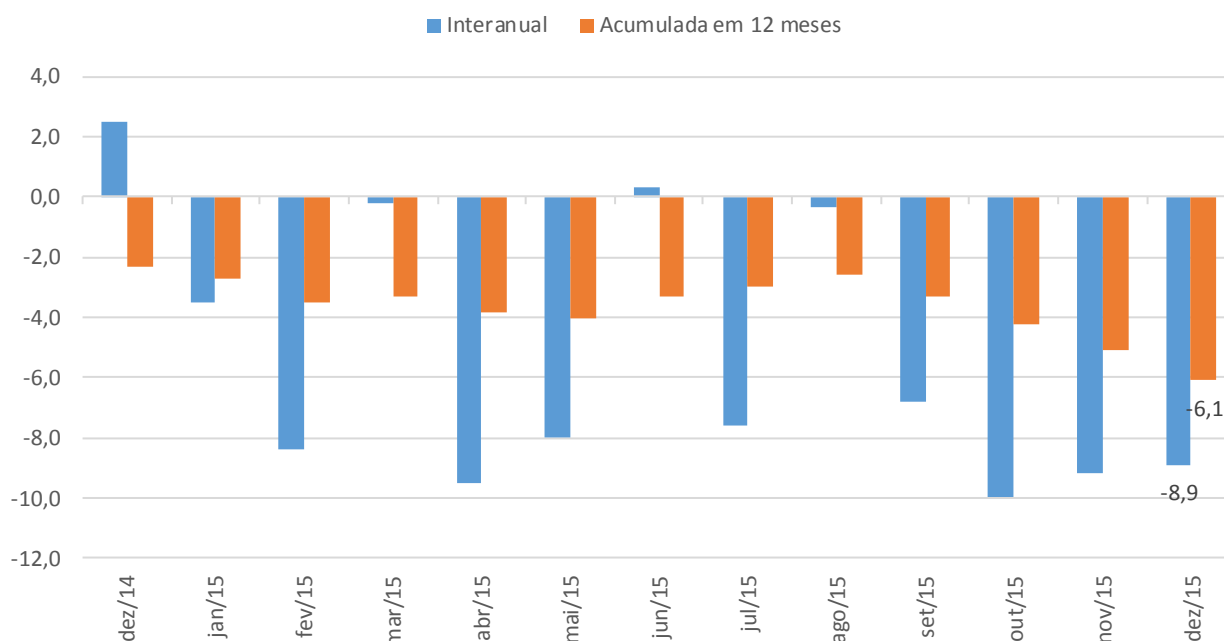
Fonte: Pesquisa Mensal de Serviços - PMS/IBGE

Elaboração: Coordenação de Estudos Econômicos - CEE/IJSN

(1) Base: igual período anterior

### Gráfico 1 - Volume de serviços – Espírito Santo

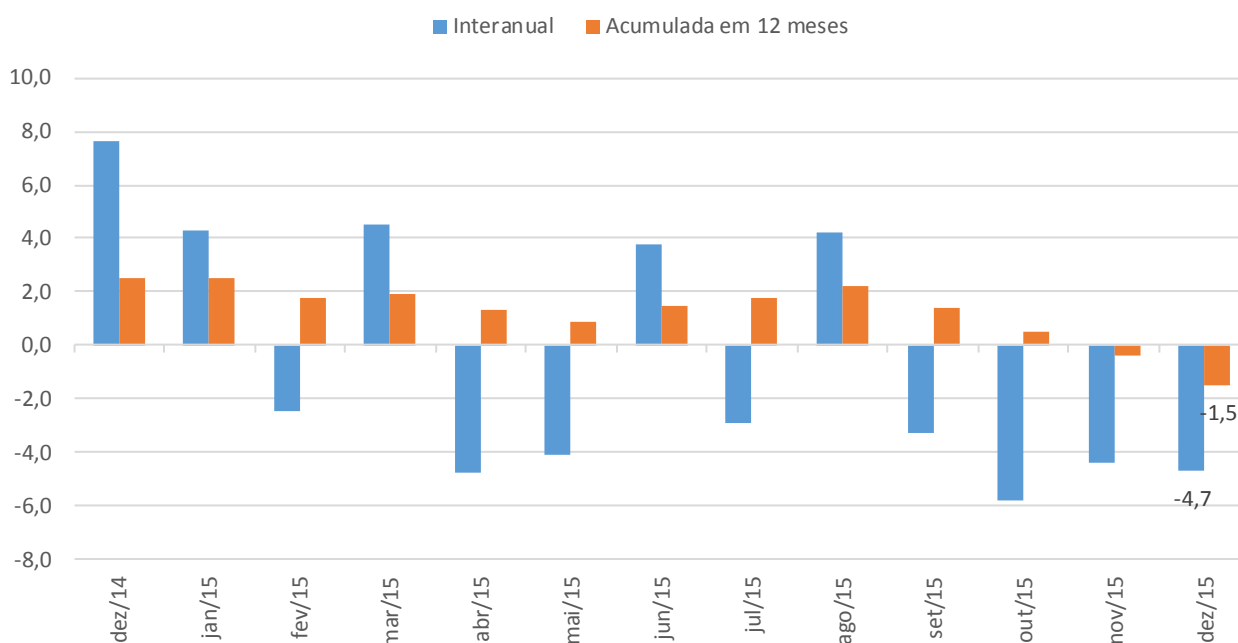
Varição percentual interanual e acumulada em 12 meses



Fonte: Pesquisa Mensal de Serviços - PMS/IBGE  
 Elaboração: Coordenação de Estudos Econômicos - CEE/IJSN  
 Econômicos - CEE/IJSN

### Gráfico 2 - Receita nominal de serviços – Espírito Santo

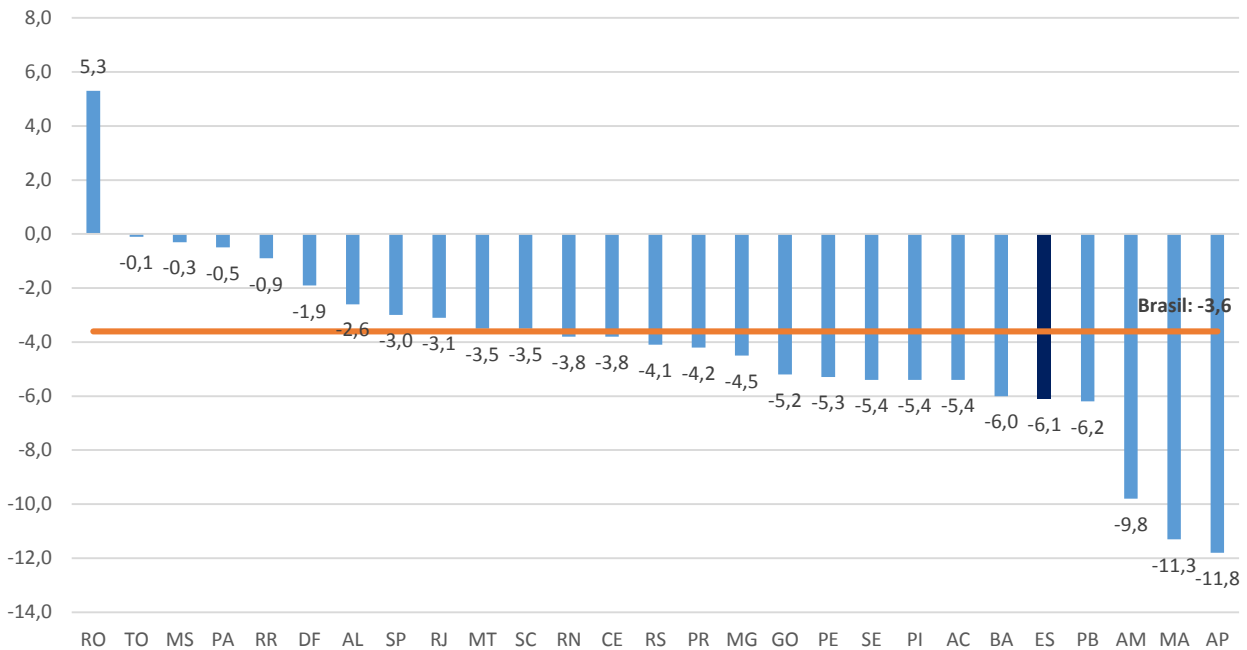
Varição percentual mensal interanual e acumulada em 12 meses



Fonte: Pesquisa Mensal de Serviços - PMS/IBGE  
 Elaboração: Coordenação de Estudos Econômicos - CEE/IJSN

**Gráfico 3** *Ranking do desempenho do setor de serviços – Volume*

Varição acumulada em 12 meses do volume - base: igual período do ano anterior

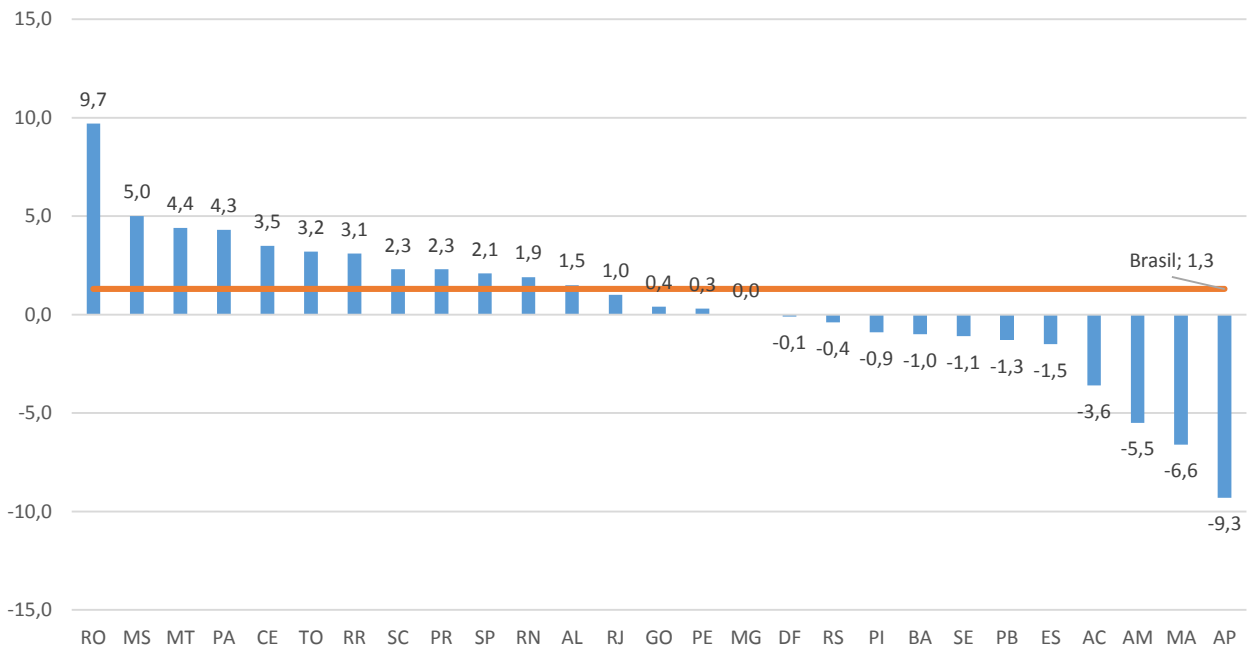


Fonte: Pesquisa Mensal de Serviços - PMS/IBGE

Elaboração: Coordenação de Estudos Econômicos - CEE/IJSN

**Gráfico 4** – *Ranking do desempenho do setor de serviços – Receita nominal*

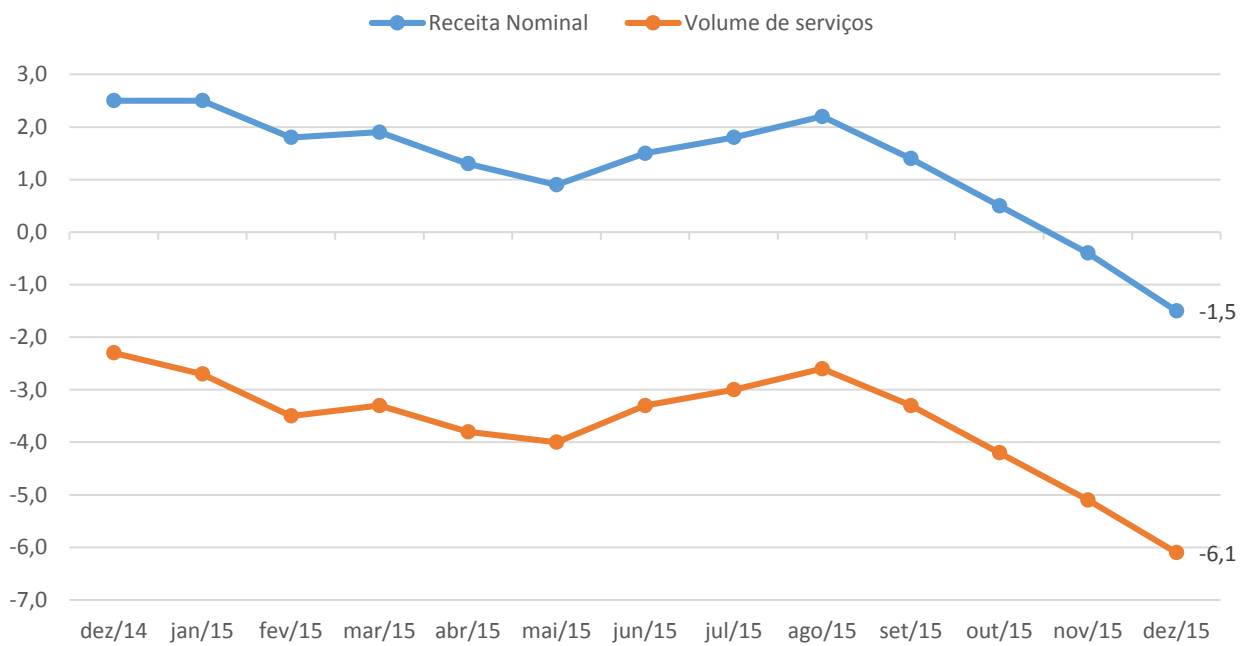
Varição acumulada no ano da receita nominal- base: igual período do ano anterior



Fonte: Pesquisa Mensal de Serviços - PMS/IBGE

Elaboração: Coordenação de Estudos Econômicos - CEE/IJSN

**Gráfico 5 – Variação acumulada em 12 meses da receita nominal e do volume de serviços**  
 % - base: igual período do ano anterior



Fonte: Pesquisa Mensal de Serviços - PMS/IBGE

Elaboração: Coordenação de Estudos Econômicos - CEE/IJSN

**Coordenação Geral**

Andrezza Rosalém Vieira  
Diretora Presidente

Ana Carolina Giuberti  
Diretora de Estudos e Pesquisas

**Coordenação**

Victor Nunes Toscano  
Coordenação de Estudos Econômicos - CEE

**Elaboração**

Ana Maria Alvarenga Taveira  
Coordenação de Estudos Econômicos - CEE

**Revisão**

Paula Rúbia Simões Beiral  
Coordenação de Estudos Econômicos - CEE

---

Av. Marechal Mascarenhas de Moraes, 2.524 - Jesus de Nazareth - Vitória - ES  
CEP 29052-015 - Tel.: (27) 3636-8050